

Deklaracja dostępności architektonicznej Oddziału Terenowego Krajowego Ośrodka Wsparcia Rolnictwa w Krakowie znajdującego się przy ul. Zbożowej 4, 30-002 Kraków

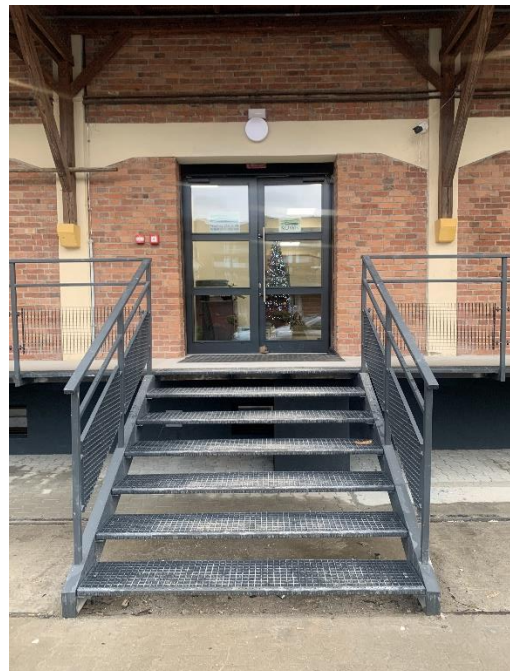
W budynku mieszczą się biura:

- Małopolskiej Hodowli Roślin Sp. z o.o.,
- Oddziału Terenowego KOWR w Krakowie

Siedziba OT znajduje się przy drugim wejściu do budynku zlokalizowanym przy ul. Zbożowej 4. Mieści się ona na parterze, I oraz II piętrze, przy czym Punkt Obsługi Klienta znajduje się na parterze, zaraz po lewej stronie do wejścia do budynku.



Wejście do OT



Dojście do budynku

Dojście piesze od ulicy Zbożowej (połączenie z ul. Prądnicką).

Biuro zlokalizowane jest niedaleko Rynku Głównego, Nowego Kleparza oraz 5 Wojskowego Szpitala Klinicznego z Polikliniką SPZOZ. W niedalekiej odległości znajduje się również Dworzec Główny PKP oraz dworzec Małopolskich Dworców Autobusowych S.A.

Przejścia dla pieszych są zlokalizowane w pobliżu budynku – część z nich nie posiada sygnalizacji świetlnej czy dźwiękowej. Na trasie dojść/wejść do budynku nie występują żadne przeszkody w postaci krawężników.

Przed wjazdem do posesji znajduje się próg zwalniający pojazdy, a przed samym budynkiem zamontowane są szerokie schody. Budynek jest wyposażony w zewnętrzną windę oraz szeroką rampę zabezpieczoną barierką, przy pomocy której można dostać się do środka.





Dojazd do budynku

Dla osób niezmotoryzowanych jest bardzo dobre połączenie z komunikacją miejską – zarówno tramwajową, jak i autobusową. Czas dojścia z przystanku to ok. 7 min. Przystanki znajdują się w odległości około 500 m (Dworzec Towarowy) oraz 600 m (Nowy Kleparz).

Dworzec autobusowy MDA S.A., dla osób niezmotoryzowanych spoza Krakowa, znajduje się w odległości około 2 km.

Miejsca parkingowe

Bezpośrednio przed budynkiem znajduje się duży parking, odgradzony od drogi szlabanem (który otwiera się po wybraniu domofonem numeru dedykowanego dla KOWR). Osoba niezmotoryzowana lub poruszająca się na wózku nie ma potrzeby korzystania z domofonu, bowiem może ominąć szlaban. Na parkingu nie ma wyznaczonych i wydzielonych miejsc parkingowych przeznaczonych tylko dla osób niepełnosprawnych.

Wejście do budynku



Wejście od strony parkingu znajdującego się przy ul. Zbożowej 4.

Wejście główne do budynku (drugie schody po prawej stronie) wyposażone jest w szerokie drzwi. Osoba zainteresowana musi pokonać 7 stopni szerokich schodów. Budynek posiada zainstalowaną windę zewnętrzną, za pomocą której można dostać się do budynku. Przy windzie brak przycisku do przywołania pracowników KOWR dla osób poruszających się na wózku.

Obsługa interesantów

Obsługa interesantów odbywa się w Punkcie Obsługi Klienta na parterze, znajdującym się zaraz po lewej stronie od wejścia. Pracownicy udzielają ogólnych informacji dotyczących możliwości załatwienia spraw w KOWR. W Punkcie Obsługi Klienta istnieje możliwość skorzystania z tłumacza języka migowego.

W Punkcie Obsługi Klienta jest zainstalowana pętla indukcyjna, przy czym nie ma dostępnego łatwego tekstu do czytania czy informacji w alfabecie Braille'a lub języku angielskim na tablicy informacyjnej znajdującej się głównym korytarzu.

Jednocześnie w budynku został wyznaczony Asystent ds. zapewnienia dostępności osobom ze szczególnymi potrzebami:

- Ewelina Rożek, tel. [12 314 99 18](tel:123149918),
e-mail: ewelina.rozek@kowr.gov.pl

Asystent pomaga osobom ze szczególnymi potrzebami w zakresie pokonywania barier występujących w Oddziale Terenowym w Krakowie.

W przypadku potrzeby załatwienia sprawy w OT, osoba ze szczególnymi potrzebami, co najmniej 5 dni roboczych przed planowanym terminem wizyty w lokalu OT, kontaktuje się z asystentem telefonicznie lub mailowo podając:

- swoje imię i nazwisko;
- swoje dane kontaktowe (telefon lub adres e-mail);
- rodzaj lub zakres spraw, jakie zamierza załatwić w Oddziale Terenowym;
- stwierdzoną barierę architektoniczną w lokalizacji Oddziału Terenowego wraz z informacją o stopniu jej wpływu na ograniczenie w dostępie do lokalizacji.

Asystent po zapoznaniu się z treścią zgłoszenia, udzieli osobie ze szczególnymi potrzebami wsparcia w zakresie obsługi Jej sprawy poprzez:

- wskazanie zgodnej z obowiązującymi w KOWR procedurami obsługi, innej niż osobista, umożliwiającej obsługę bez konieczności wizyty w lokalu Oddziału Terenowego lub/i;
- zapewnienie bezpośredniego wsparcia właściwego merytorycznie pracownika Oddziału Terenowego, który będzie indywidualnie prowadził obsługę sprawy osoby ze szczególnymi potrzebami lub/i;
- zapewnienie alternatywnego dostępu do lokalizacji Oddziału Terenowego.

W samym budynku jest dostępna winda, ale w celu załatwienia sprawy w Punkcie Obsługi Klienta nie ma potrzeby wchodzenia interesantów do pozostałych części budynku (które stanowią części biurowe budynku i objęte są strefą kontroli dostępu).

Do budynku można wchodzić z psem przewodnikiem oraz psem asystującym.

W biurze są osoby posługujące się językiem angielskim w stopniu komunikatywnym.

Toalety

Budynek jest wyposażony w toaletę dla osób z niepełnosprawnościami.

Salę przetargowe

Budynek jest wyposażony w salę przetargową, do której można się dostać za pomocą windy (w obecności i pod nadzorem pracownika OT) lub bezpośrednio schodami. Dostęp do sali jest możliwy w dacie przeprowadzania przetargów i po wcześniejszym zgłoszeniu się w Punkcie Obsługi Klienta.

Ewakuacja

Ewakuacja odbywa się korytarzami i schodami – budynek posiada 1 wyjście ewakuacyjne. Drogi ewakuacyjne są oznaczone – budynek posiada tablice wskazujące drogę ewakuacji (zasilane niezależnie).

Budynek jest wyposażony w system alarmu pożarowego (akustyczny, bez wizualizacji oraz możliwości rozgłaszania komunikatów głosowych).