

MAPA PRZEGLĄDOWA
NASIENICTWA I SELEKCJI

NADLEŚNICTWO
STRZELCE

OBREB
HRUBIE SZÓW

REGIONALNA DYREKCJA LASÓW PAŃSTWOWYCH W LUBLINIE

Stan na 01.01.2025r.

POWIERZCHNIA 6474,52 ha (6474,5167 ha)

w tym: 402,3805 ha

Skala 1:25 000

500 250 0 500 1 000 1 500 2 000 2 500 m

Układ współrzędnych PL-1982

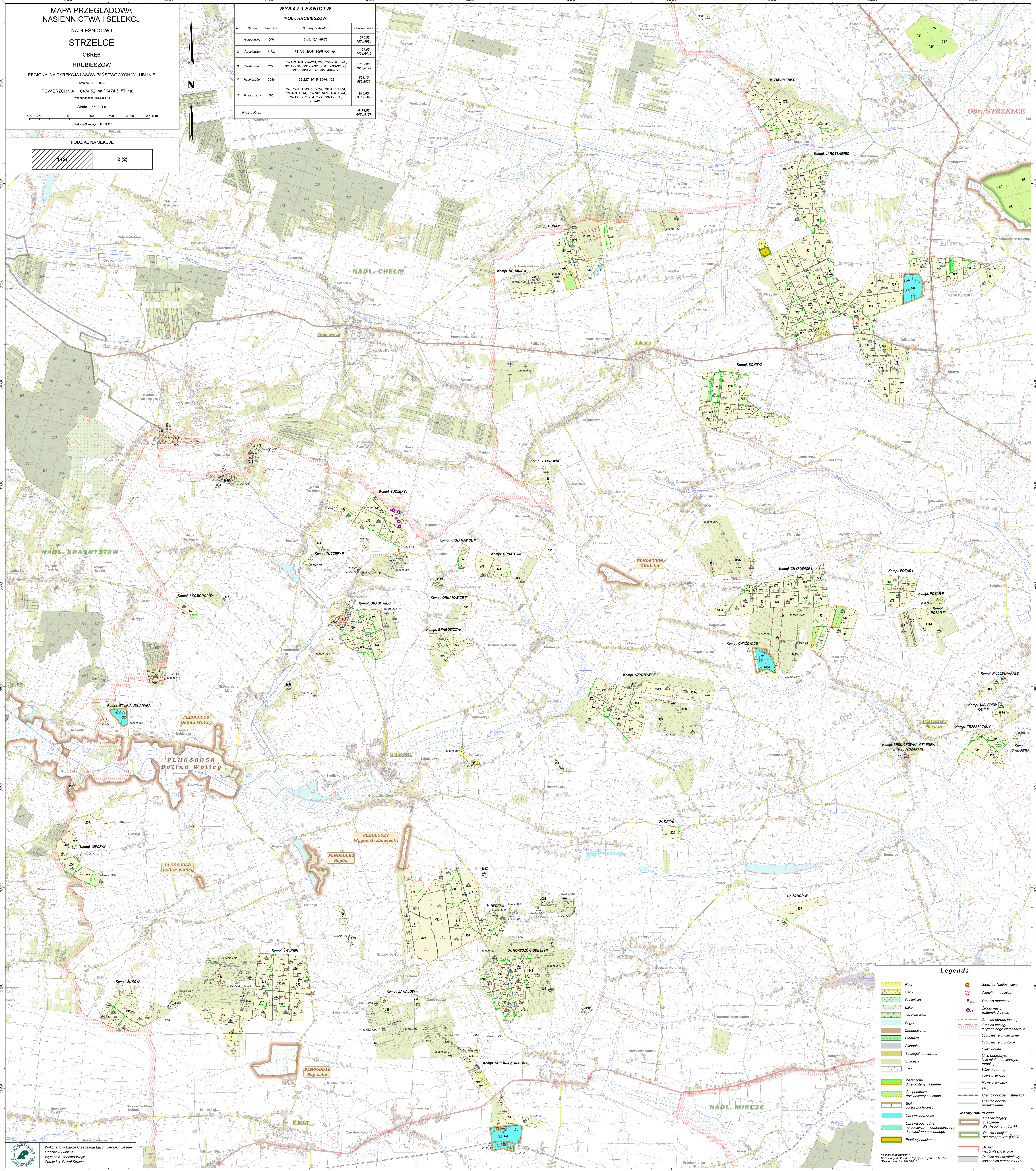
PODZIAŁ NA SEKCJE

1 (2) 2 (2)

WYKAZ LEŚNICTW

1-Obr. HRUBIE SZÓW

Nr	Nazwa	Siedziba	Numery oddziałów	Powierzchnia
1	Golewiec	60h	2-48, 45A, 49-72	1575,08 1574,9984
2	Jaroslawiec	177m	73-136, 300h, 300f, 400, 401	1491,65 1491,6415
3	Grabowiec	232f	137-153, 160, 238-251, 253, 255-258, 300h, 303A-303G, 303h-303k, 303p, 303s-303w, 303z, 305A-305G, 305h, 409-420	609,98 1610,0142
4	Hrubieszów	208c	150-227, 301h, 304A, 402	862,18 862,2022
12	Trzeszczyca	190f	154, 154A, 154B, 155-159, 161-171, 171A, 172-183, 183A, 184-187, 187A, 188, 188A, 189-191, 230, 234, 300C, 302A-302C, 403-408	915,65 915,6384
Razem oddob.				6474,52 6474,5167



Legenda

- Rola
- Sady
- Pactwisko
- Las
- Zadrzewienie
- Bagno
- Zabudowania
- Sładnica
- Szczególna ochrona
- Sukcesja
- Zręb
- Wyłączone nasienie
- Gospodarcze drzewostany nasienne
- Bloki uszczerpkowe
- Uprawy pochodne
- Uprawy pochodne nie powozni gospodarczego drzewostanu nasennego
- Plantacje nasienne
- Siedziba Nadleśnicztwa
- Siedziba Leśnictwa
- Drzewo mateczne
- Zrębki nasienne (graniki drzewa)
- Granica zasięgu terytorialnego Nadleśnicztwa
- Granica obszaru leśnego
- Drugi leśny obszarzone
- Drugi leśny gruntowny
- Cieki wodne
- Linie energetyczne, linie telekomunikacyjne, rurkowe
- Wązy ochronny
- Soczki wizury
- Rowy graniczny
- Linie
- Granica oddziału i sibiorka
- Granica oddziału projektowana
- Obszary Natura 2000
- Obszar mający znaczenie dla Wspólnoty (OZW)
- Obszar specjalny ochrony ptaków (OSPO)
- Działki gospodarczo-rolnicze
- Podział powierzchniowy sąsiednich jednostek LP

Podział powierzchniowy:
Baza danych: Dane Topograficzne BDOT 10k
Stan aktualności: 2012-2013 r.