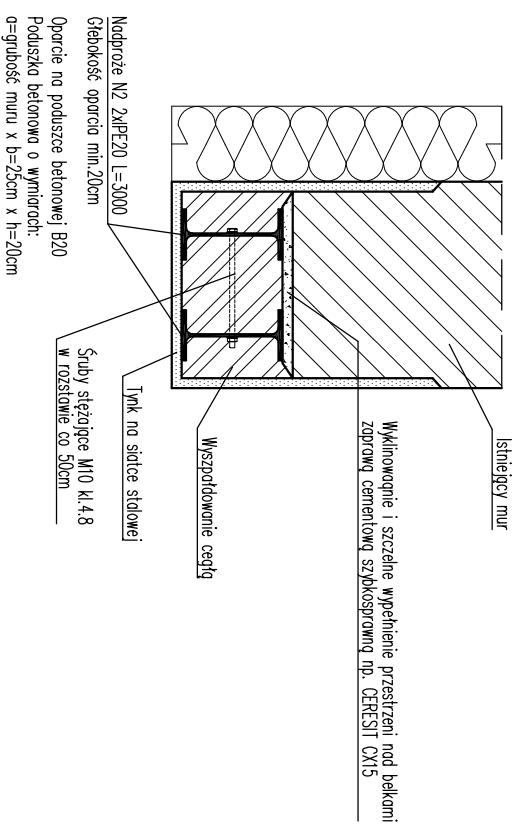
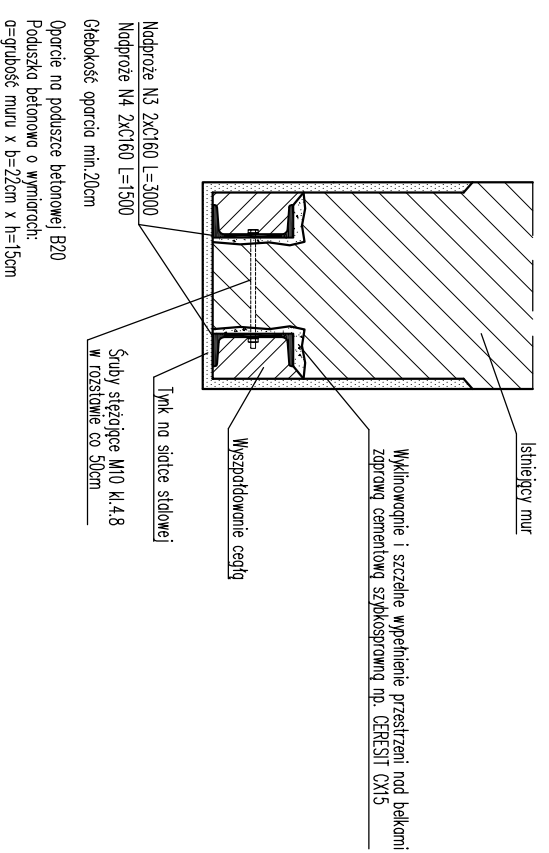


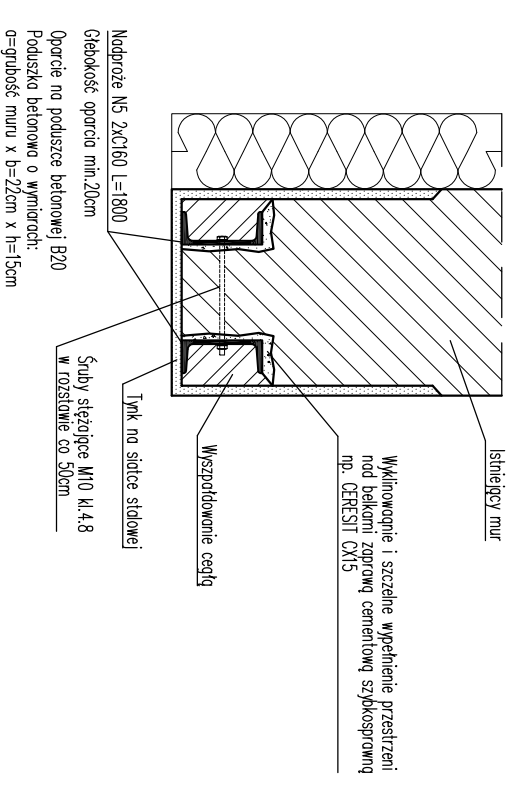
Nadproże N-2 2X1PE200



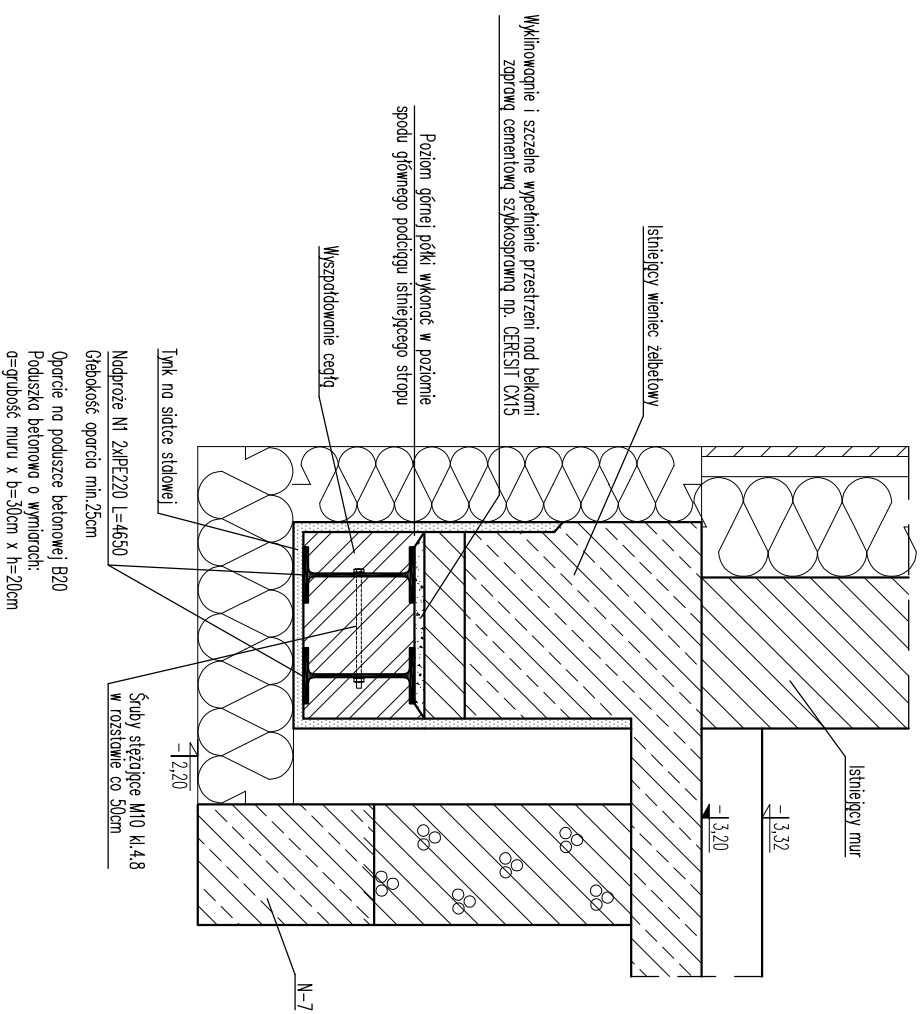
Nadproże N-3 2XC160 Nadproże N-4 2XC160



Nadproże N-5 2XC160




Nadproże N-1 2X1PE220



MATERIAŁ: -STAL PROFLOWA S13S

Wszystkie wymiary należy sprawdzić w naturze

BIURO PROJEKTÓW I USŁUG INWESTYCYJNYCH Łódź, ul. Wólczańska 27 tel. (042) 632-36-29		FILAR S.C. 	
Investor:	Łódzki Urząd Wojewódzki, w Łodzi	Adres:	Łódź, ul. Piotrkowska 104
Temat:	PRZEbudowa I ROZbudowa BUDYNKU MAGAZYNOWEGO ZE ZMIANĄ SPOSOBU UŻYTKOWANIA NA WOLEWODZKI MAGAZYN PRZECIWPOMODZIOWY	Adres:	Łódź, ul. Łękowo 40, dz. 121/22, obr. P-20
Tytuł rysunku:	NADPROŻA N-1 do N-5	Faza:	Projekt budowlany
Projektant:	mgr inż. Maciej Węszorek	Wykonano:	67/91/WK
Asystent:	mgr inż. Łukasz Dudek	Wykonano:	
Przebadani sprawdzający:	mgr inż. Robert Gurdzioltek	Wykonano:	L00/0463/P/MK/07
Scale:	1:15	Realizacja:	00
Symbol rysunku:	K	Symbol rysunku:	012
Scale:	1:15	Realizacja:	00
Symbol rysunku:	K	Symbol rysunku:	012