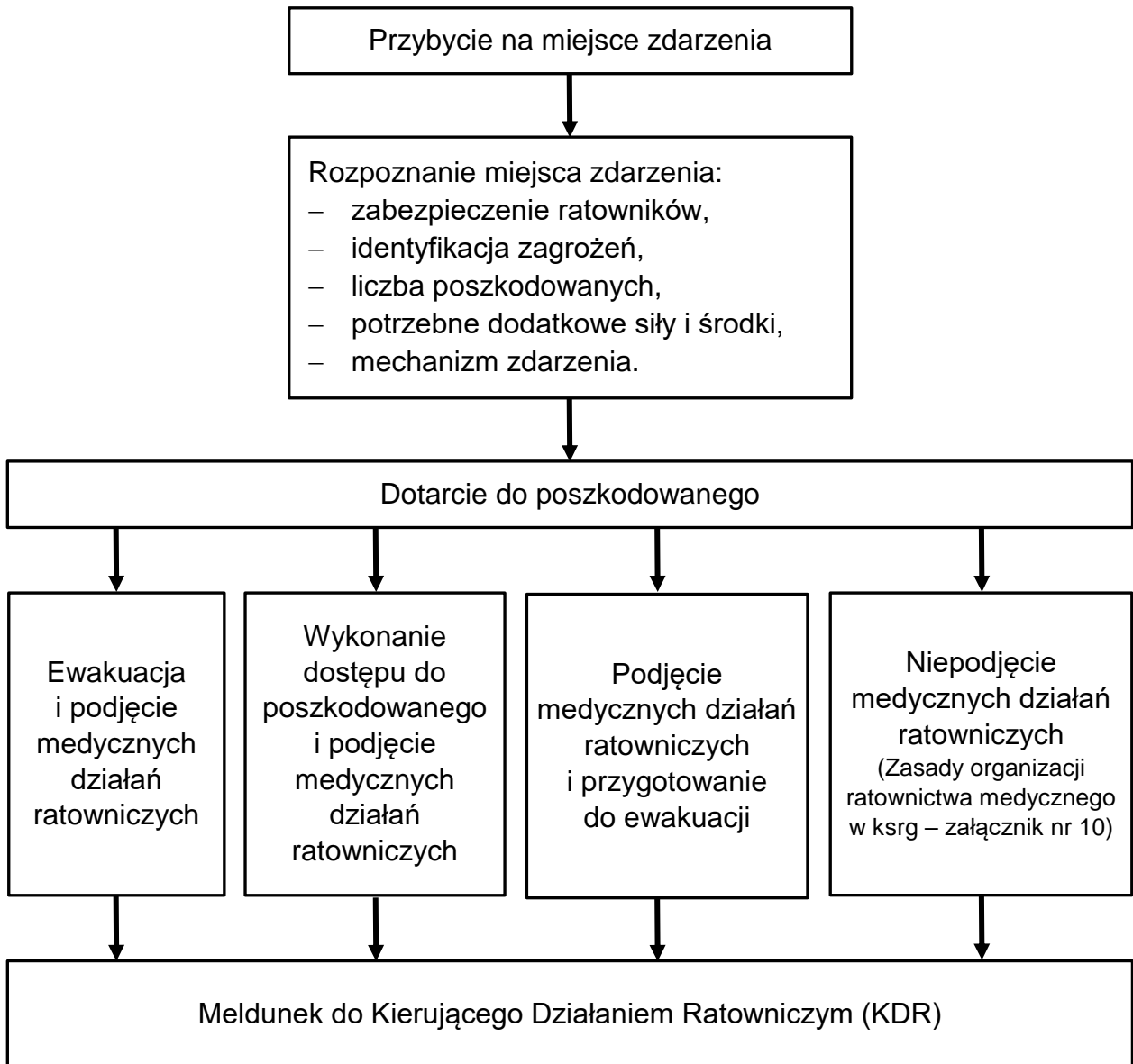
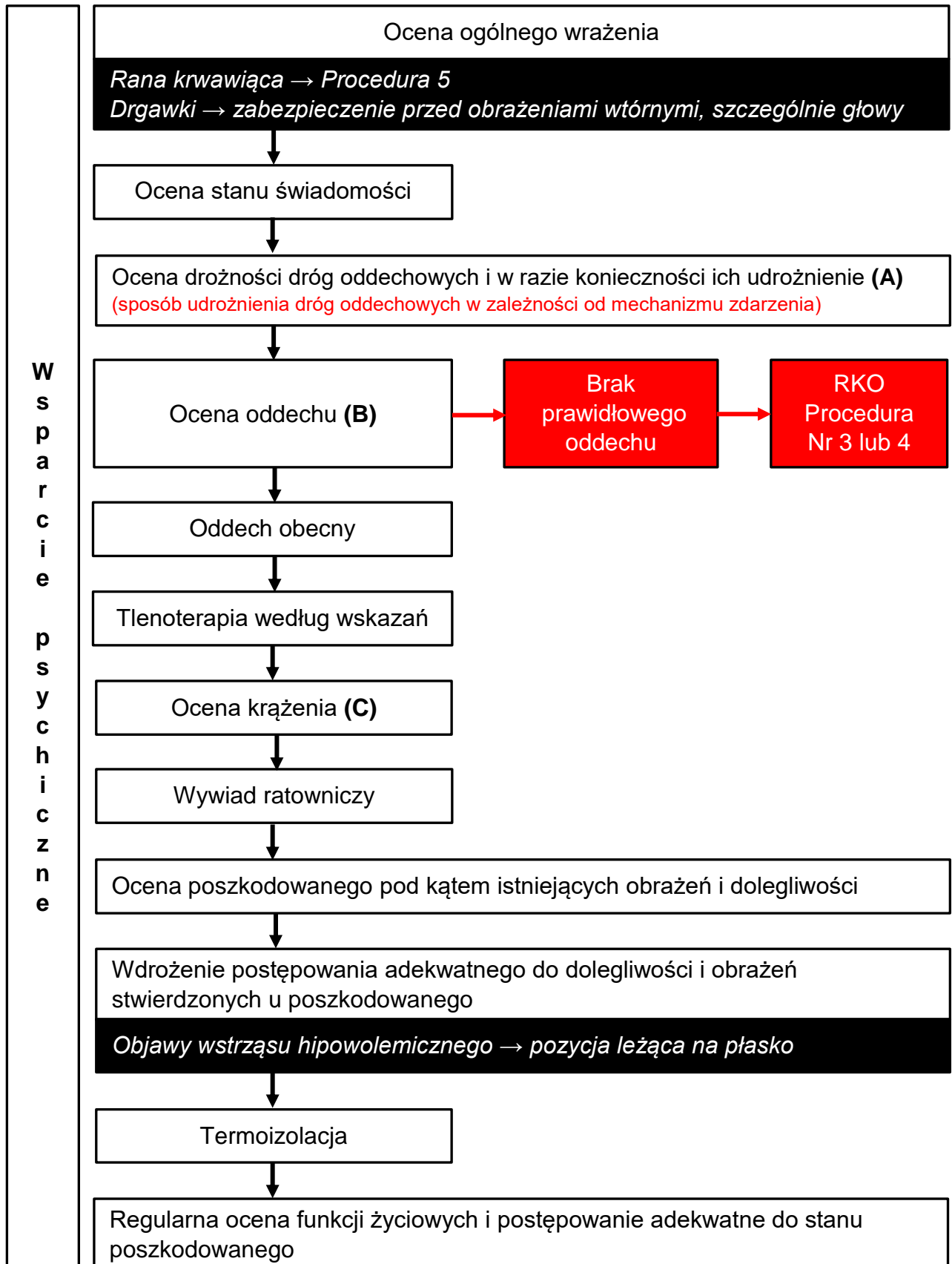


1. Sekwencja założeń taktycznych w ratownictwie medycznym.
2. Sekwencja medycznych działań ratowniczych.
3. Zatrzymanie krążenia u dorosłych (RKO).
4. Zatrzymanie krążenia u dzieci, niemowląt, noworodków (RKO).
5. Rany.
6. Amputacja urazowa.
7. Obrażenia i podejrzenie obrażeń głowy.
8. Obrażenia i podejrzenie obrażeń kręgosłupa.
9. Obrażenia i podejrzenie obrażeń klatki piersiowej.
10. Obrażenia i podejrzenie obrażeń brzucha.
11. Obrażenia i podejrzenie obrażeń miednicy.
12. Obrażenia i podejrzenie obrażeń narządu ruchu.
13. Oparzenie termiczne.
14. Oparzenie chemiczne.
15. Zatrucie wziewne.
16. Tonięcie.
17. Wychłodzenie.
18. Zaburzenia krążeniowo – oddechowe w stanach nieurazowych.
19. Kobieta w widocznej ciąży w stanie zagrożenia życia / zdrowia.
20. Wsparcie psychiczne.

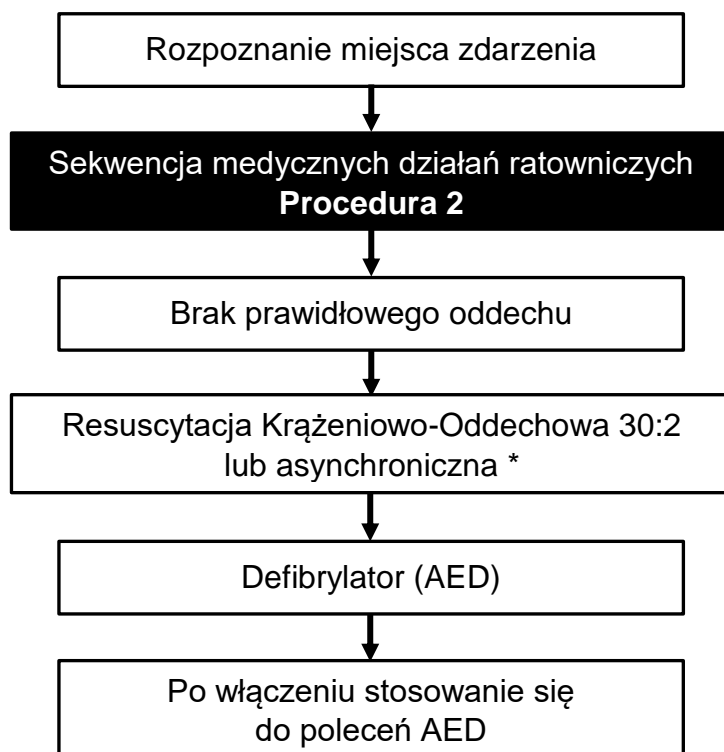
Sekwencja założeń taktycznych w ratownictwie medycznym



Sekwencja medycznych działań ratowniczych

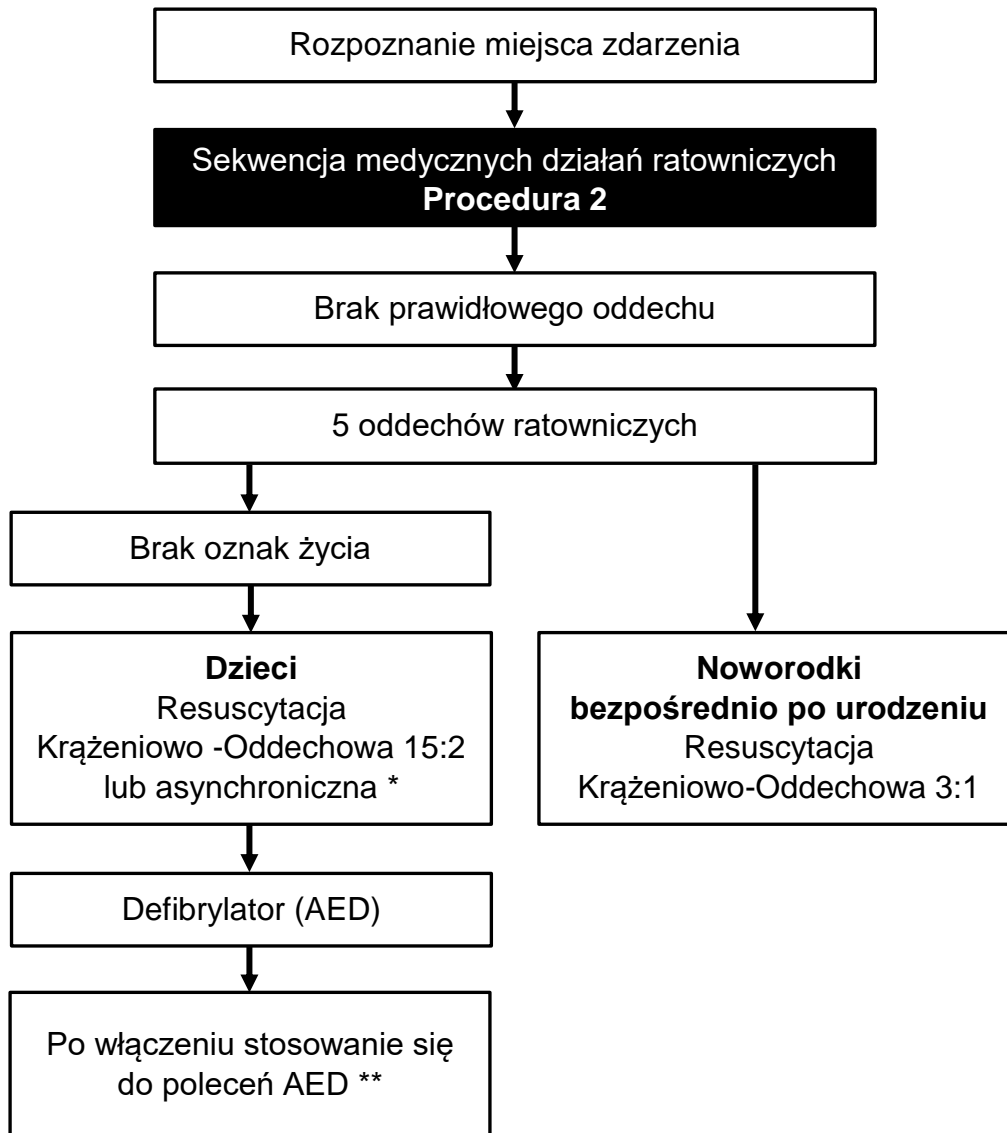


Zatrzymanie krążenia u dorosłych (RKO)



* Wymagane użycie dostępnego sprzętu nadgłośniowego do udrożnienia dróg oddechowych.

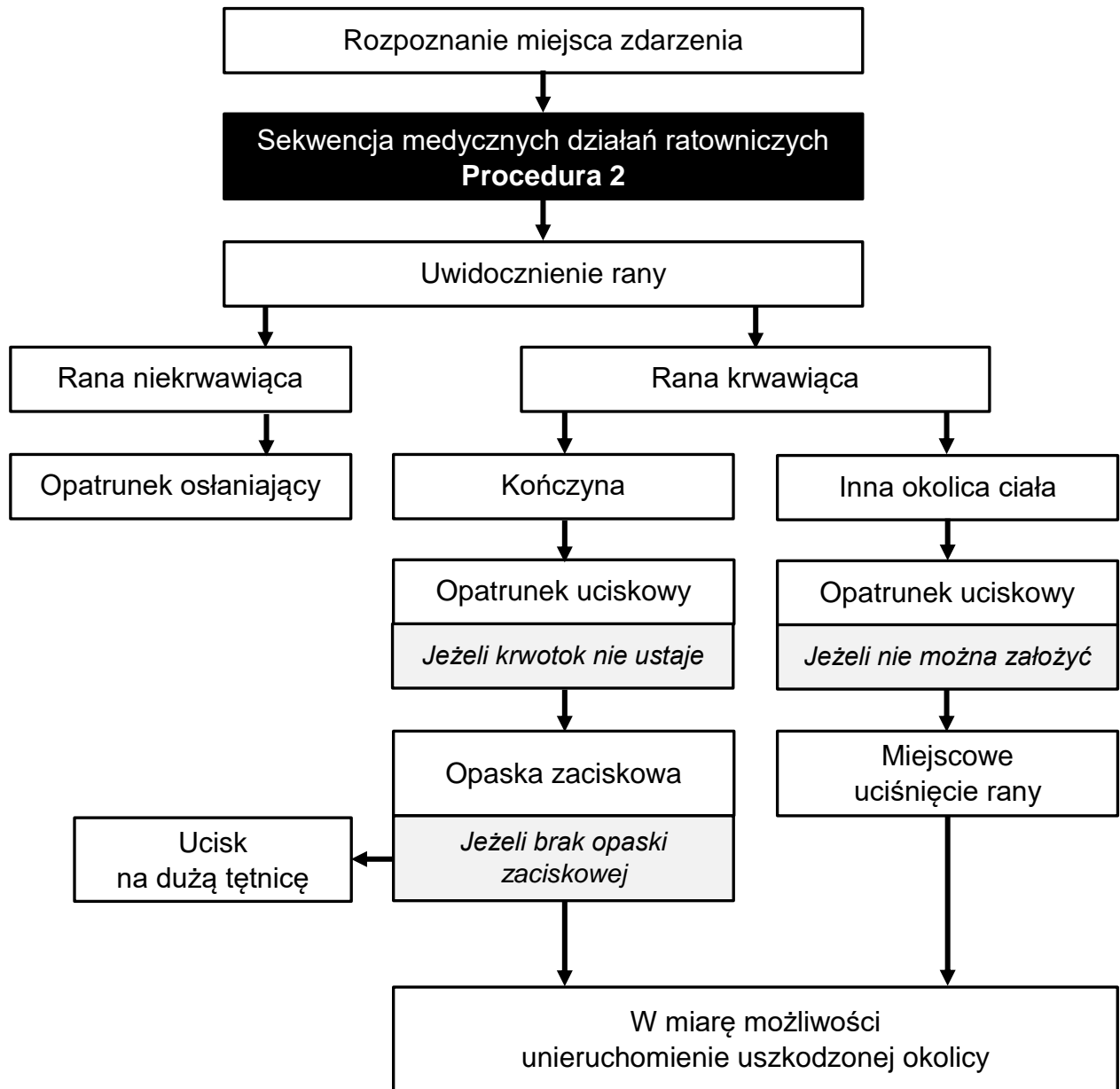
Zatrzymanie krążenia u dzieci, noworodków zaraz po urodzeniu (RKO)



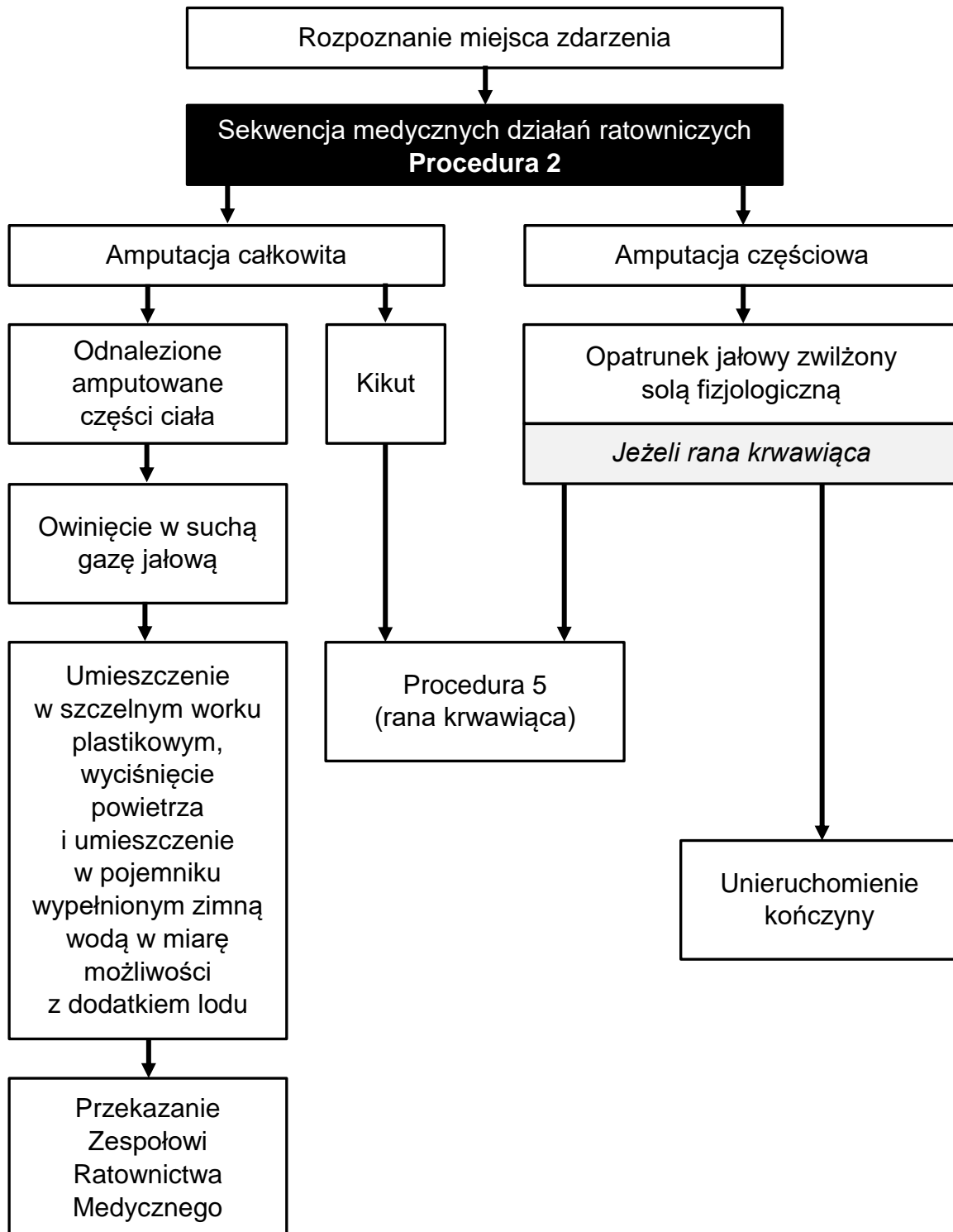
* Wymagane użycie dostępnego sprzętu nadgłośniowego do udrożnienia dróg oddechowych.

** Użycie AED zgodnie z zaleceniami producenta.

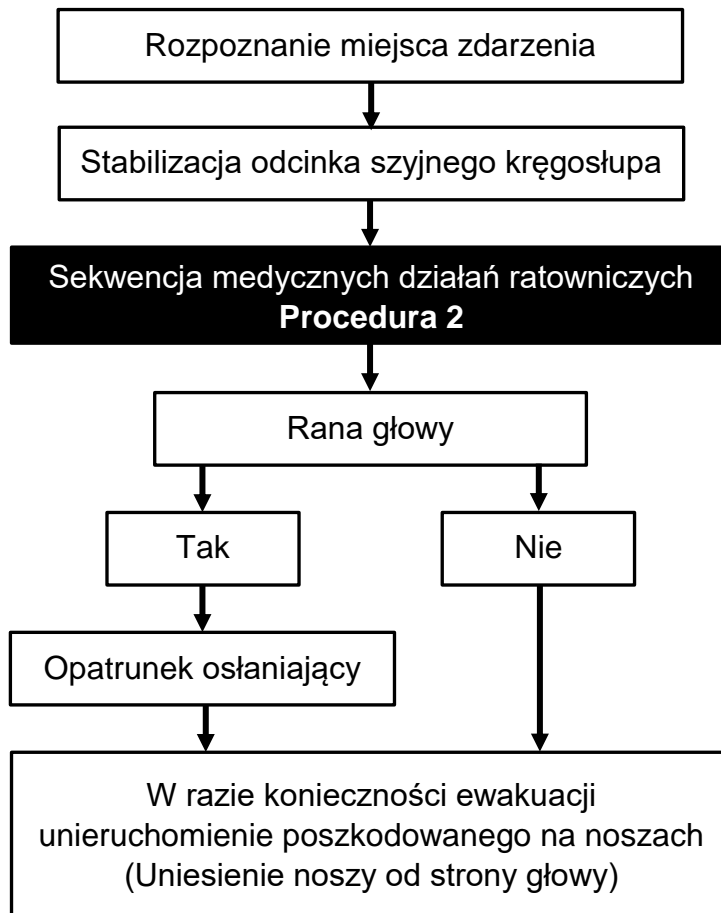
Rany



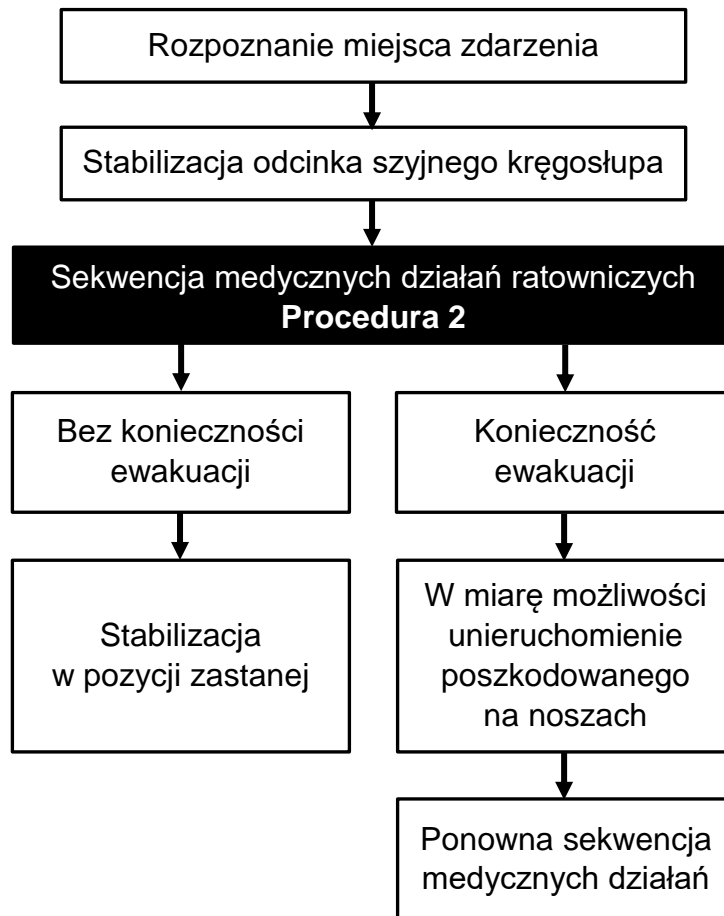
Amputacja urazowa



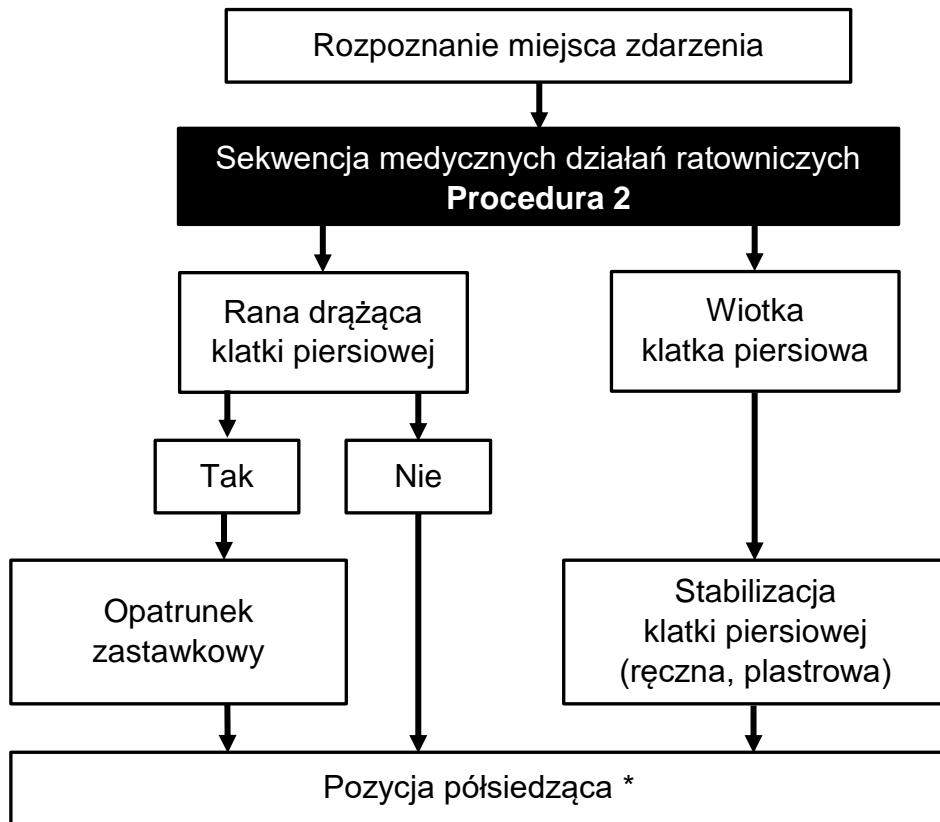
Obrażenia i podejrzenie obrażeń głowy



Obrażenia i podejrzenie obrażeń kręgosłupa

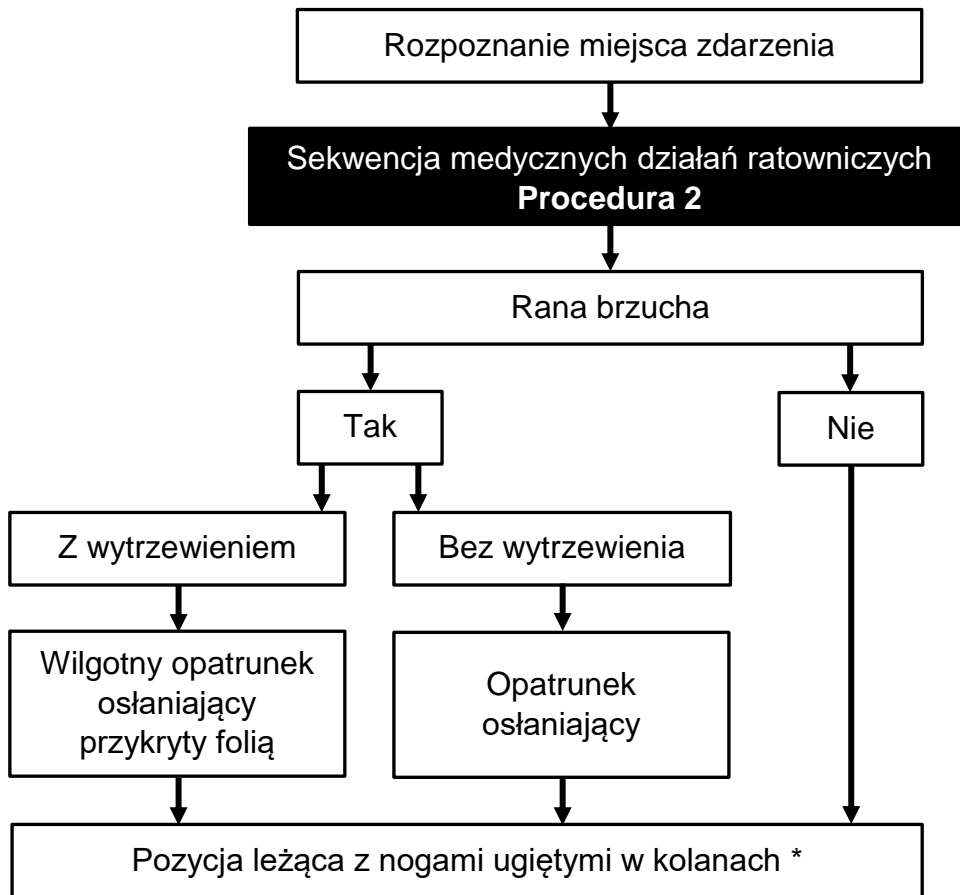


Obrażenia i podejrzenie obrażeń klatki piersiowej



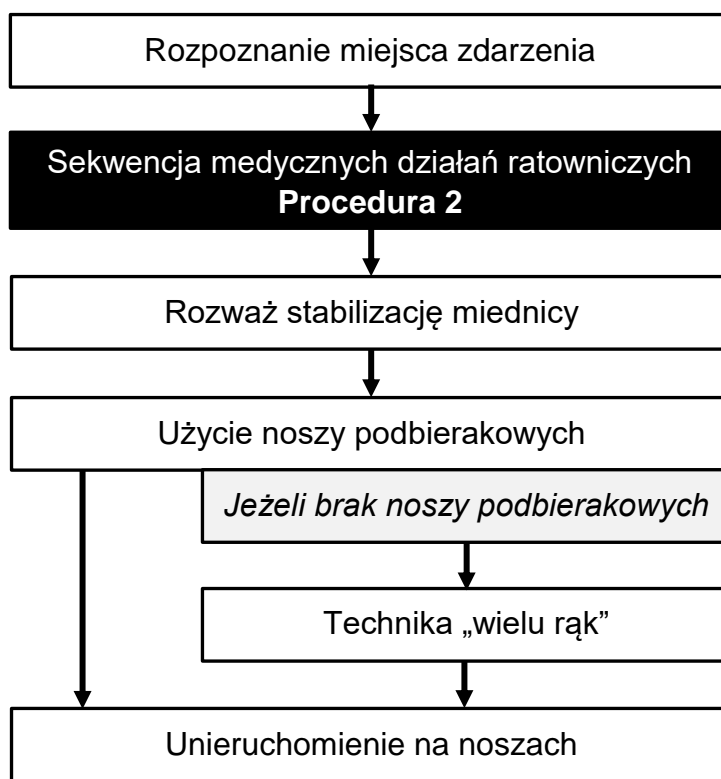
* W przypadku współistniejącego podejrzenia obrażenia głowy lub odcinka szyjnego kręgosłupa o ile uszkodzony został unieruchomiony na noszach i nie występują objawy wstrząsu hipowolemicznego, nosze należy unieść od strony głowy w stosunku do podłoża.

Obrażenia i podejrzenie obrażeń brzucha

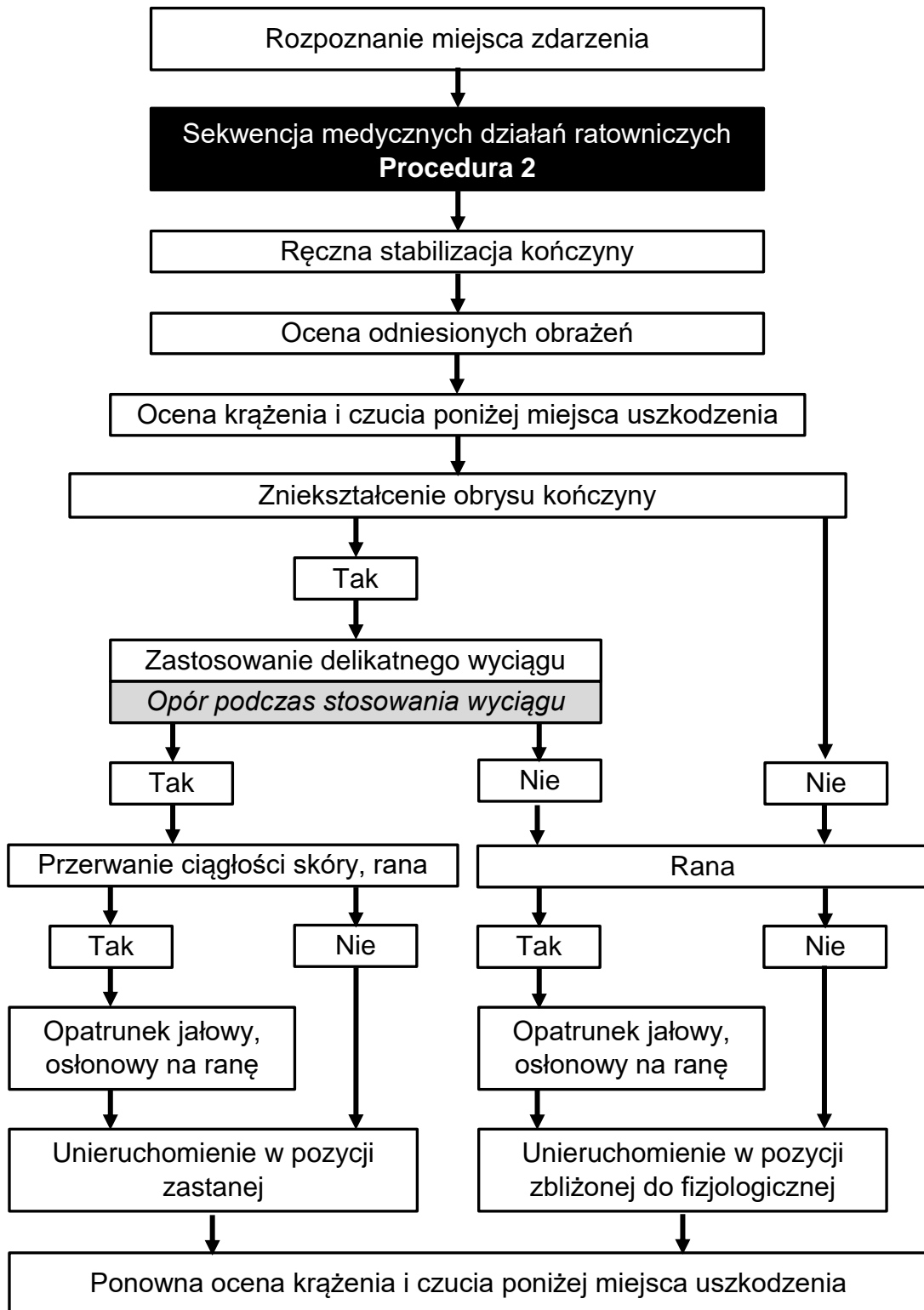


*** W przypadku współwystępowania obrażeń miednicy i/lub kończyn dolnych poszkodowanego należy ułożyć w pozycji leżącej na płasko.**

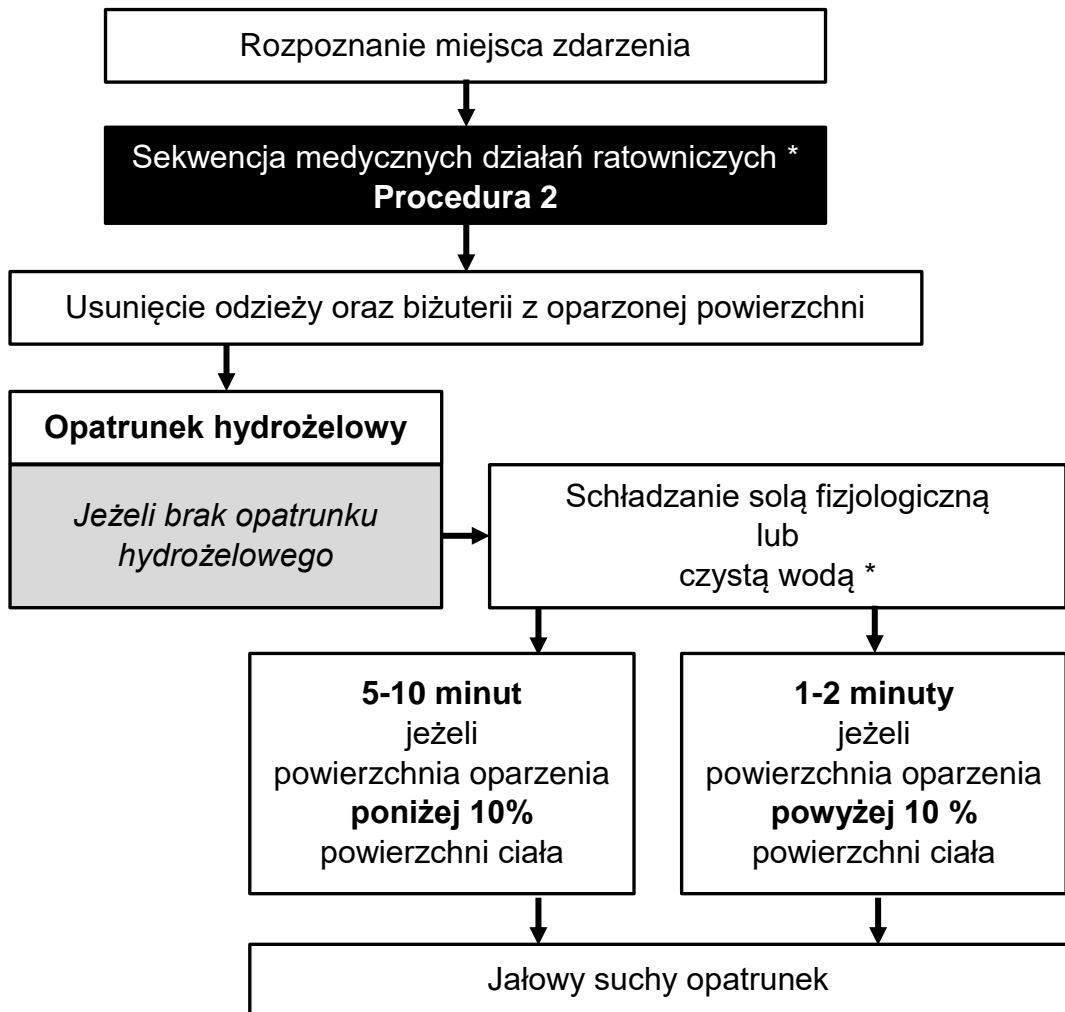
Obrażenia i podejrzenie obrażeń miednicy



Obrażenia i podejrzenie obrażeń narządu ruchu

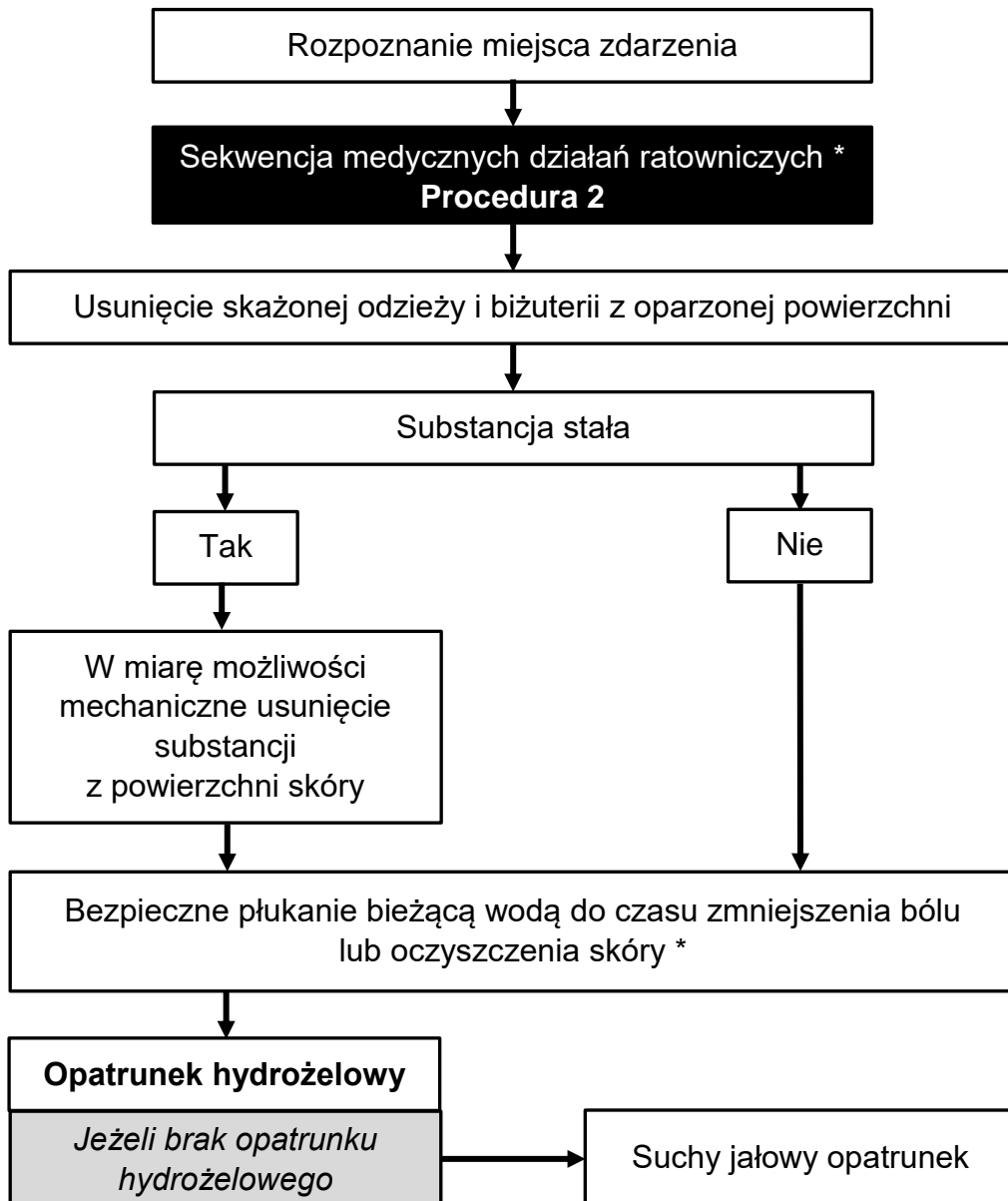


Oparzenie termiczne



* Zwracaj uwagę na obecność objawów wychłodzenia.

Oparzenie chemiczne



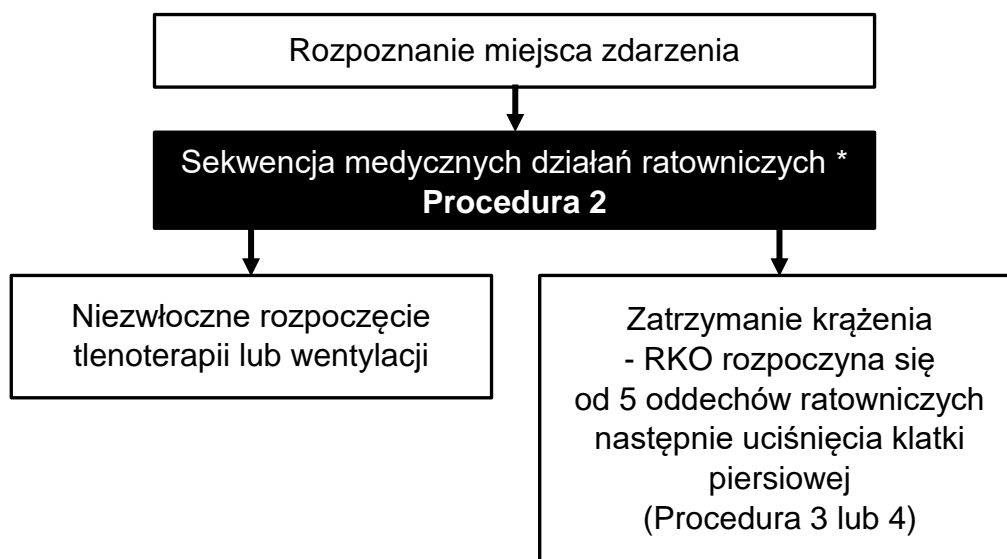
* Zwracaj uwagę na obecność objawów wychłodzenia.

Zatrucie wziewne



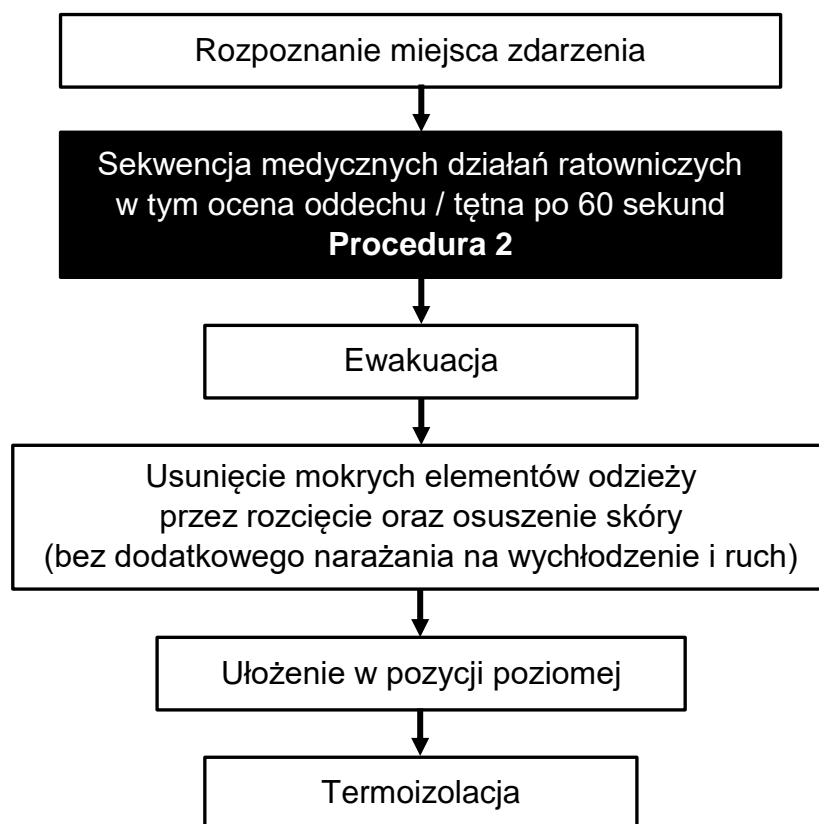
* Rozważ możliwość użycia dostępnego sprzętu nadgłośniowego do udrożnienia dróg oddechowych.

Tonięcie

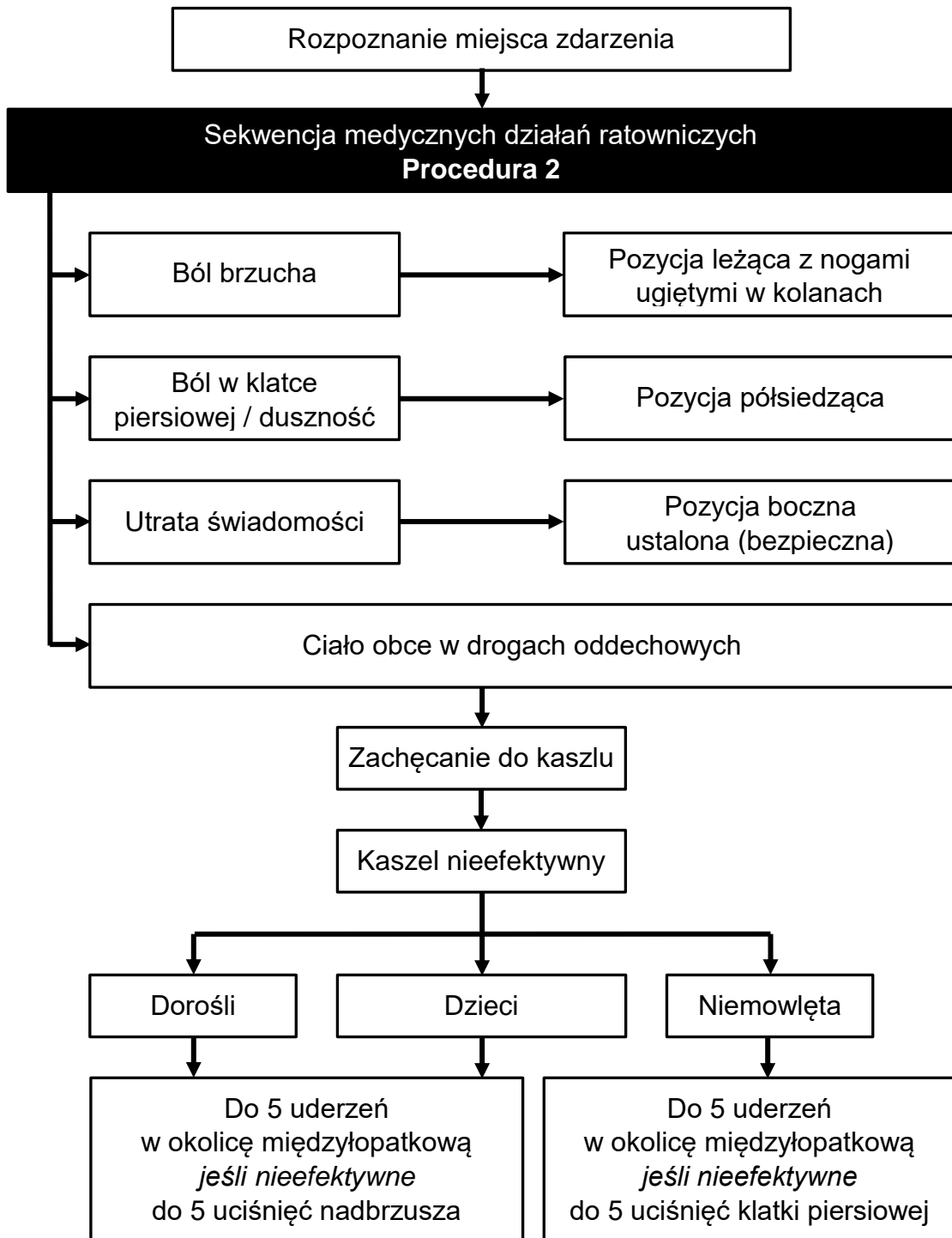


* Oceń obecność objawów wychłodzenia.

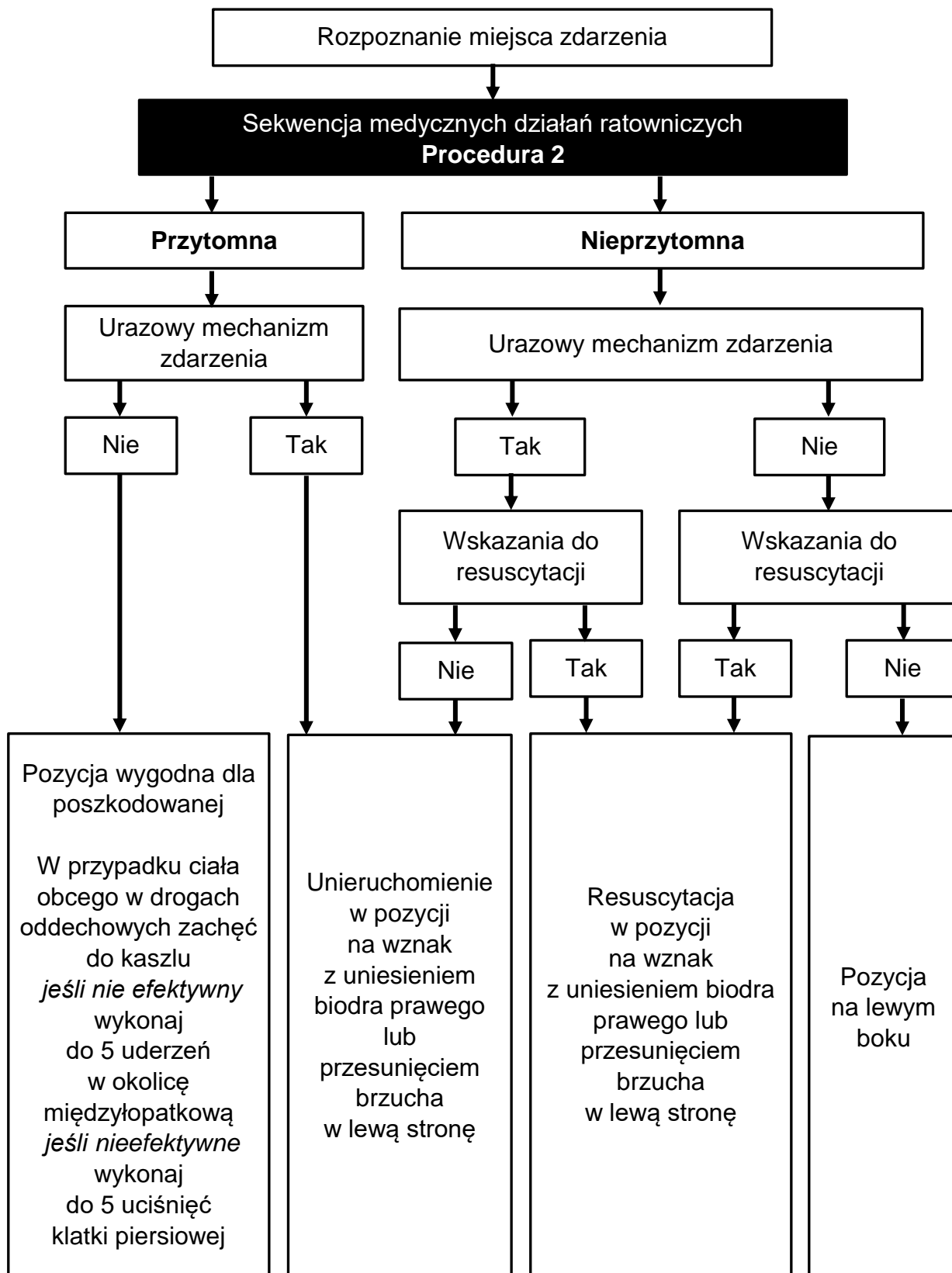
Wychłodzenie



Zaburzenia krążeniowo – oddechowe w stanach nieurazowych



Kobieta w widocznej ciąży w stanie zagrożenia życia/zdrowia



Procedury ratownicze z zakresu kwalifikowanej pierwszej pomocy

Procedura 20

Zasady udzielania wsparcia psychicznego / psychologicznego osobom uczestniczącym w działaniach ratowniczych

