

# MINISTERSTWO ROLNICTWA I ROZWOJU WSI

## ZINTEGROWANY SYSTEM ROLNICZEJ INFORMACJI RYNKOWEJ - (ZSRIR)

(podstawa prawna: ustawa o rolniczych badaniach rynkowych z dnia 30 marca 2001 r.)

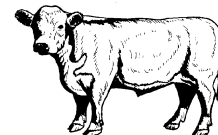
WYDZIAŁ INFORMACJI RYNKOWEJ I STATYSTYKI ROLNEJ

### Rynek wołowiny i cielęciny

(informacja tygodniowa<sup>1</sup>)

NR 51-52/2019

Piątek, 3 stycznia 2020 r.



Notowania<sup>2</sup> w okresie: 16.12 – 29.12.2019r.

### 1. Ceny zakupu bydła rzeźnego w Polsce

Tablica 1. Zbiorcze zestawienie danych dotyczących zakupionego bydła rzeźnego w ubojniach w kraju

POLSKA										
Kategoria bydła	CENA ZAKUPU*					Średnia masa tuszy ciepłej		Liczba sztuk Zmiana tyg. [%]	Struktura skupu	
	wg w.ż.* [z/kg]	dla mpc** [z/tonę]	dla mps** [z/tonę]	Zmiana ceny [%]		[kg]	Zmiana tyg. [%]		[%]	Zmiana tyg. [w pkt. %]
	2019-12-29	2019-12-29	2019-12-29	tyg.	roczna	2019-12-29	[%]		2019-12-29	
<b>Bydło ogółem</b>	6,17	11 905	12 143	-1,0	-10,4	319,2	-0,2	8,7	100,0	-
bydło 8-12 m-cy (Z)	6,43	11 928	12 167	-3,8	24,0	263,5	-3,4	83,3	0,3	0,1
byki 12-24 m-ce (A)	6,70	12 575	12 826	-0,8	-11,0	356,3	0,8	0,1	35,1	-3,0
byki > 24 m-cy (B)	6,74	12 654	12 907	0,6	-8,3	379,6	-0,7	15,2	10,2	0,6
wolce > 12 m-cy (C)	--	--	--	--	--	--	--	--	--	--
krowy (D)	4,94	10 142	10 345	0,0	-8,5	283,1	0,4	21,7	34,1	3,7
jałówki > 12 m-cy (E)	6,68	12 895	13 153	0,0	-4,9	286,3	-0,4	1,8	20,3	-1,4

\* - jest to cena netto (bez VAT) zapłacona dostawcom bydła za dostarczony do rzeźni pełnowartościowy żywiec wołowy na bazie franco zakład. Cena ta zawiera również wszelkie dodatkowe płatności (premie, nagrody itp.) niezależnie od okresu w jakim zostały wypłacone.

\*\* - w.ż. - waga żywa ( cenę za wagę żywą wyliczono stosując średnie wskaźniki wydajności rzeźnej uzyskane w Polsce (średnia ważona) w latach 2011-2015: bydło ogółem - 0,518 (było 0,507); byki do 2 lat - 0,539 (było 0,550); byki > 2 lat - 0,535 (było 0,520); wolce - 0,54 (było 0,540); krowy - 0,465 (było 0,478) i jałówki - 0,516 (było 0,530),

mpc - masa poubojowa ciepła, mps - masa poubojowa schłodzona,

\*\*\* z uwagi na ustawowy obowiązek nieidentyfikowalności danych, ceny nie podano

Źródło: Zintegrowany System Rolniczej Informacji Rolniczej (ZSRIR – MRiRW)

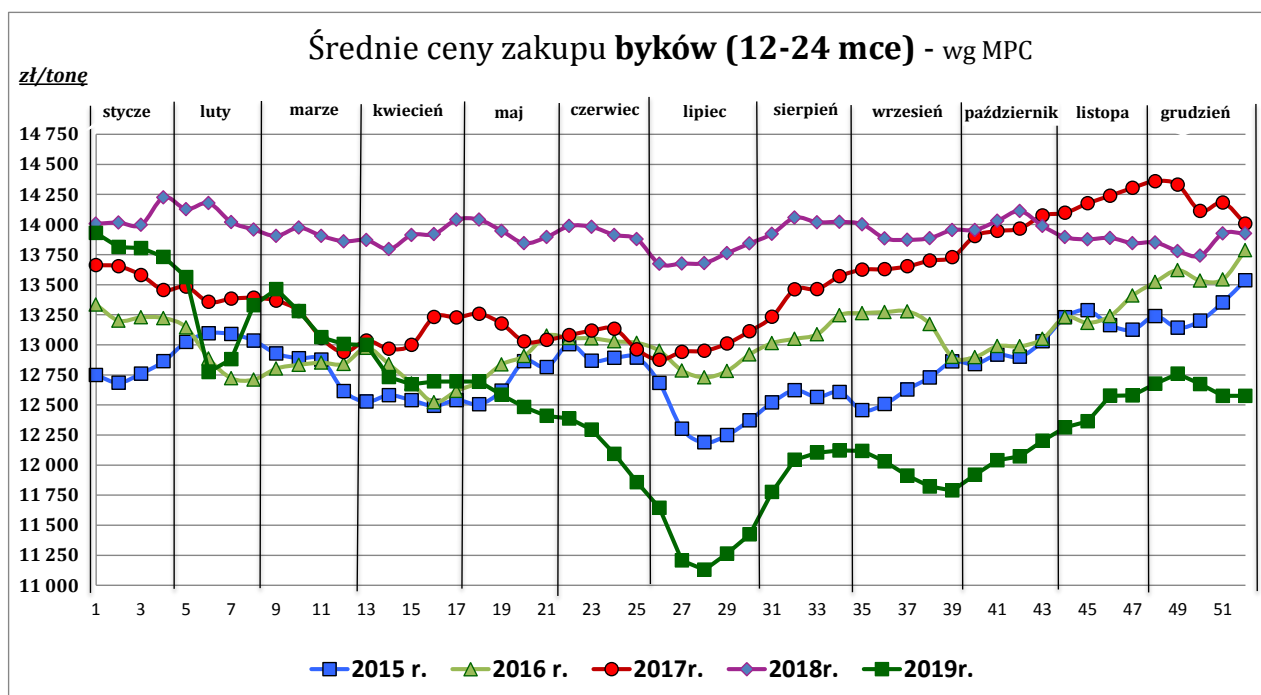
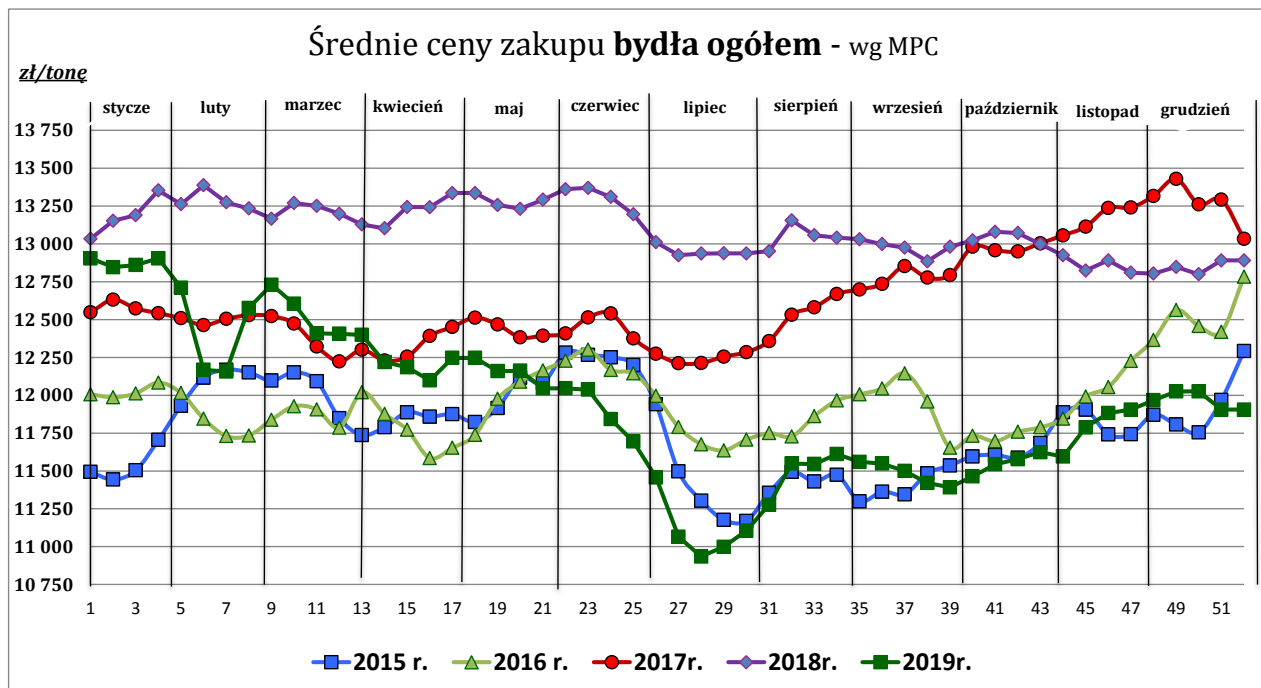
1 Wersja biuletynu z prezentacją graficzną danych publikowana jest w ostatnim tygodniu każdego miesiąca.

2 Badanie cen zakupu i cen sprzedaży w zakładach mięsnych prowadzone jest na reprezentatywnej próbie. Ceny zakupu rejestrowane są dla klas SEUROP wg Rozporządzenia Parlamentu Europejskiego i Rady (UE) nr 1308/2013 z dnia 17 grudnia 2013 r. ustanawiającego wspólną organizację rynków produktów rolnych oraz uchylającego rozporządzenia Rady (EWG) nr 922/72, (EWG) nr 234/79, (WE) nr 1037/2001 i (WE) nr 1234/2007 (Dz. Urz. UE L 347 z 20.12.2013, z późn. zm.) i wg Rozporządzenia wykonawczego Komisji (UE) 2017/1184 z dnia 20 kwietnia 2017 r. ustanawiającego zasady stosowania rozporządzenia Parlamentu Europejskiego i Rady (UE) nr 1308/2013 w odniesieniu do unijnych skal klasyfikacji tusz wołowych, wieprzowych i baranich oraz raportowania cen rynkowych niektórych kategorii tusz i żywych zwierząt (Dz. Urz. UE L 171 z 04.07.2017) oraz rozporządzenia Ministra Rolnictwa i Rozwoju Wsi z dnia 4 lutego 2009 r. w sprawie szczegółowego sposobu oznaczania klasy jakości handlowej tusz wołowych (Dz.U. Nr 28, poz. 180 z późn. zm.). Ceny zakupu rejestrowane są dla masy poubojowej schłodzonej.

Badanie cen targowiskowych prowadzone jest na targowiskach na których dokonywany jest obrót bydłem a ceny rejestrowane są jako średnie arytmetyczne zrealizowanych transakcji

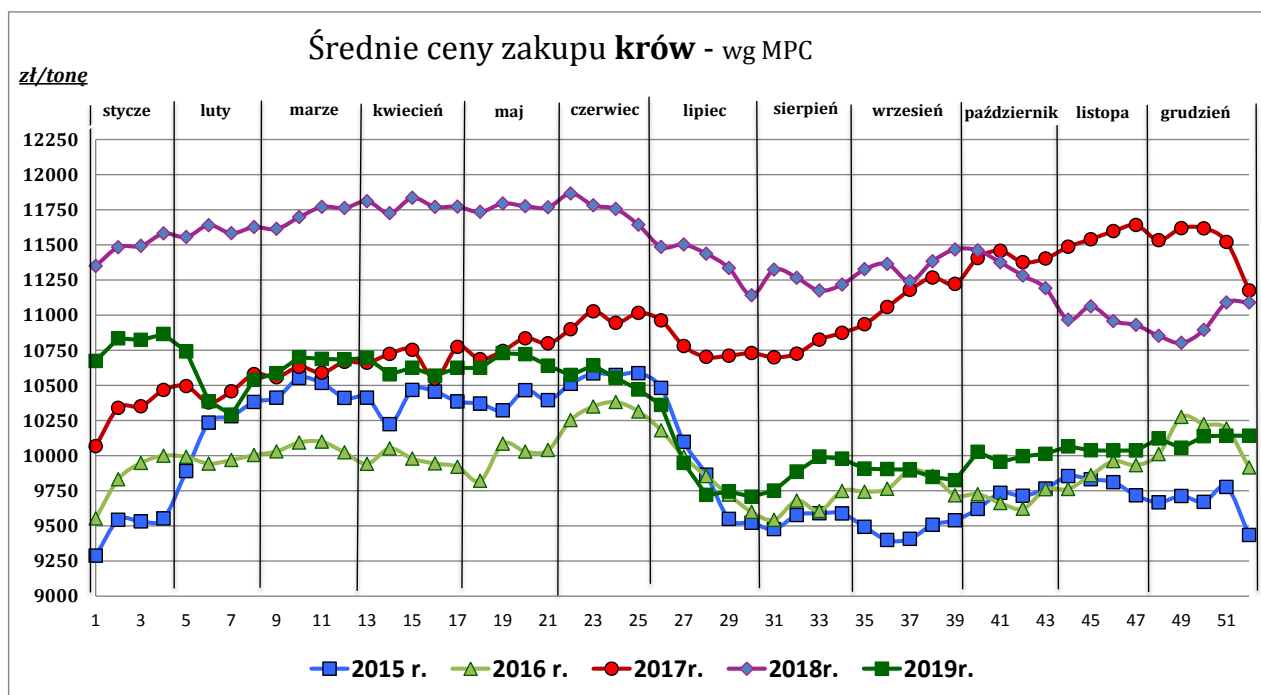
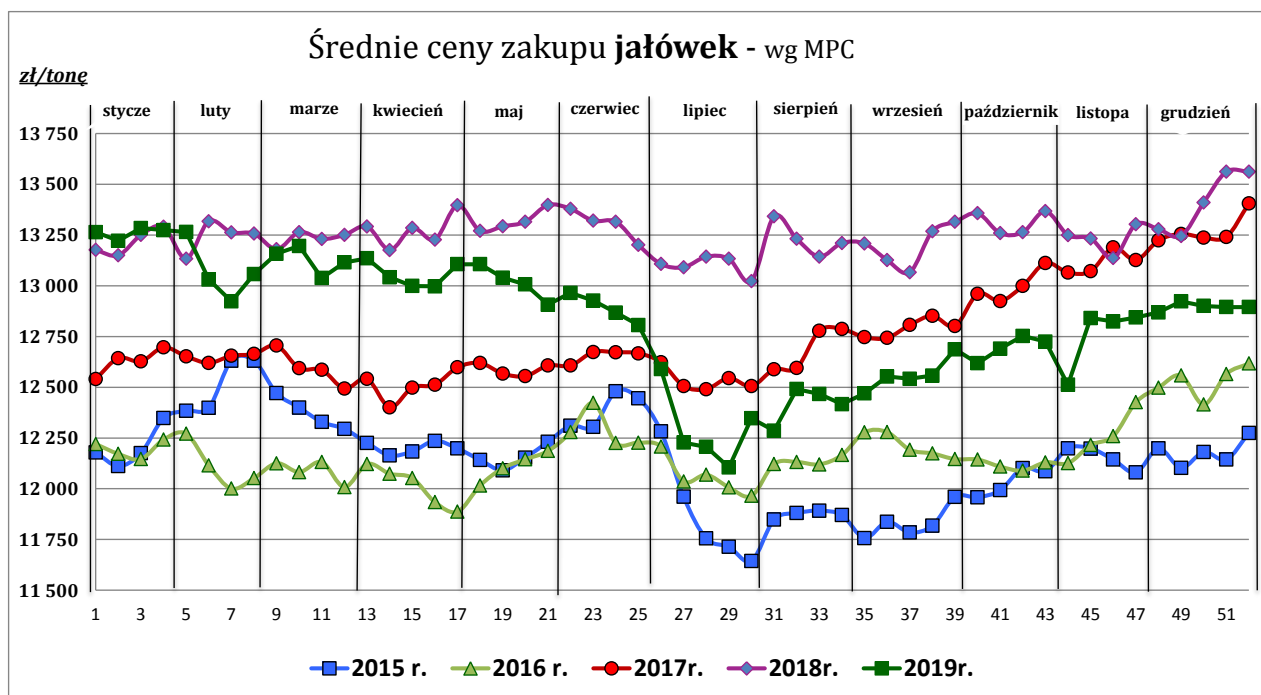
Wykorzystanie możliwe z dokładnym podaniem źródła

Z i n t e g r o w a n y S y s t e m  
R o l n i c z e j I n f o r m a c j i R y n k o w e j



Wykorzystanie możliwe z dokładnym podaniem źródła

**Zintegrowany System  
Rolniczej Informacji Rynkowej**



Źródło: Zintegrowany System Rolniczej Informacji Rynkowej (ZSRIR – MRiRW)

Tablica 2. Zbiorcze zestawienie danych dotyczących zakupu bydła rzeźnego wg makroregionów

MAKROREGION									
Kategoria bydła	Cena zakupu				Średnia tuszy [kg]	masa cieplej Zmiana tyg. [%]	Zmiana tyg. poziomu uboju [%]	Struktura zakupu	
	wg w.ż. [zł/kg]	dla mpc [zł/tonę]	dla mps [zł/tonę]	Zmiana tyg. [%]				[%]	Zmiana tyg. [w pkt.%]
	2019-12-29	2019-12-29	2019-12-29		2019-12-29	tyg. [%]		2019-12-29	
<b>Centralny</b>									
<b>Bydło ogółem</b>	6,22	12 013	12 253	-0,8	321,3	0,6	8,7	100,0	-
bydło 8-12 m-cy (Z)	5,90	10 950	11 169	-13,5	231,2	-17,3	0,0	0,1	0,0
byki 12-24 m-ce (A)	6,70	12 564	12 815	-1,2	357,4	1,8	5,4	37,7	-1,2
byki > 24 m-cy (B)	6,77	12 700	12 954	0,7	383,7	0,1	22,8	11,3	1,3
wolce > 12 m-cy (C)	--	--	--	--	--	--	--	--	--
krowy (D)	4,95	10 157	10 360	-0,5	277,9	0,0	14,9	31,0	1,7
jałówki > 12 m-cy (E)	6,74	13 009	13 270	0,1	285,3	-1,2	-0,3	19,8	-1,8
<b>Południowy</b>									
<b>Bydło ogółem</b>	6,18	11 925	12 163	-1,5	318,1	-0,9	10,8	100,0	-
bydło 8-12 m-cy (Z)	6,56	12 163	12 406	-0,4	272,7	1,6	140,0	0,7	0,4
byki 12-24 m-ce (A)	6,72	12 606	12 858	-0,5	354,0	-0,4	-5,7	34,5	-6,0
byki > 24 m-cy (B)	6,72	12 617	12 869	0,2	370,9	-1,0	12,0	9,6	0,1
wolce > 12 m-cy (C)	--	--	--	--	--	--	--	--	--
krowy (D)	4,98	10 228	10 433	0,5	287,5	1,7	34,8	33,5	6,0
jałówki > 12 m-cy (E)	6,64	12 815	13 072	-1,1	286,3	0,9	8,7	21,7	-0,4
<b>Północny</b>									
<b>Bydło ogółem</b>	5,55	10 723	10 937	-0,8	307,9	-3,4	-3,2	100,0	-
bydło 8-12 m-cy (Z)	--	--	--	--	--	--	--	--	--
byki 12-24 m-ce (A)	6,58	12 342	12 588	2,0	367,9	0,9	-14,3	15,4	-2,0
byki > 24 m-cy (B)	6,47	12 134	12 376	-0,4	416,0	-3,2	-42,6	4,4	-3,0
wolce > 12 m-cy (C)	--	--	--	--	--	--	--	--	--
krowy (D)	4,76	9 784	9 979	0,1	289,6	-2,5	12,0	66,4	9,0
jałówki > 12 m-cy (E)	6,36	12 277	12 522	4,3	294,4	-0,7	-25,1	13,8	-4,0

\*- z uwagi na ustawowy obowiązek nieidentyfikowalności danych, ceny nie podano

\*\* - z uwagi na brak porównywalności w obecnym tygodniu, danych nie podano

**Makroregiony skupu bydła oraz sprzedaży wołowiny w cwieńtusach**

Nazwa makroregionu	Województwa wchodzące w skład makroregionu
<b>centralny</b>	kujawsko-pomorskie, mazowieckie, łódzkie, wielkopolskie, lubuskie
<b>południowy</b>	lubelskie, małopolskie, podkarpackie, świętokrzyskie, dolnośląskie, opolskie, śląskie
<b>północny</b>	podlaskie, pomorskie, warmińsko-mazurskie, zachodnio-pomorskie

Wykorzystanie możliwe z dokładnym podaniem źródła

**Z i n t e g r o w a n y S y s t e m**  
**R o l n i c z e j I n f o r m a c j i R y n k o w e j**

## 2. Ceny sprzedaży wołowiny w Polsce

**Tablica 3. Średnie ceny netto (bez VAT) i struktura sprzedaży ćwierci wołowych w ubojniach bydła z przeznaczeniem na rynek wewnętrzny dla Polski oraz makroregionów**

TOWAR	CENA [zł/tona]		Zmiana tygodniowa ceny [%]	Struktura sprzedaży			Wielkość sprzedaży zmiana tyg. [%]
	2019-12-29	2019-12-15		2019-12-29	2019-12-15	Zmiana tygodniowa [%]	
<b>POLSKA</b>							
<b>Ćwierci z buhajków do 2 lat - OGÓLEM</b>	<b>12 883</b>	<b>13 036</b>	<b>-1,2</b>	<b>100,00</b>	<b>100,00</b>	<b>--</b>	<b>16,7</b>
ćwierci przednie	10 380	10 584	-1,9	15,43	7,66	101,3	134,9
ćwierci tylne	15 920	15 842	0,5	11,02	9,55	15,4	34,6
ćwierci kompensowane	12 954	12 939	0,1	73,55	82,78	-11,2	3,7
<b>Ćwierci z krów rzeźnych - OGÓLEM</b>	<b>10 677</b>	<b>10 435</b>	<b>2,3</b>	<b>100,00</b>	<b>100,00</b>	<b>--</b>	<b>27,5</b>
ćwierci przednie	9 057	9 169	-1,2	3,23	2,03	59,7	103,7
ćwierci tylne	14 896	13 282	12,2	5,74	3,22	78,2	127,2
ćwierci kompensowane	10 468	10 365	1,0	91,02	94,75	-3,9	22,5
<b>CENTRALNY</b>							
<b>Ćwierci z buhajków do 2 lat - OGÓLEM</b>	<b>12 943</b>	<b>12 816</b>	<b>1,0</b>	<b>100,00</b>	<b>100,00</b>	<b>--</b>	<b>4,3</b>
ćwierci przednie	10 858	11 223	-3,2	3,94	3,22	22,6	27,8
ćwierci tylne	16 383	15 449	6,0	2,49	2,79	-10,6	-6,7
ćwierci kompensowane	12 939	12 792	1,1	93,57	94,00	-0,5	3,8
<b>Ćwierci z krów rzeźnych - OGÓLEM</b>	<b>10 502</b>	<b>10 537</b>	<b>-0,3</b>	<b>100,00</b>	<b>100,00</b>	<b>--</b>	<b>26,2</b>
ćwierci przednie	--	--	--	--	--	--	--
ćwierci tylne	--	--	--	--	--	--	--
ćwierci kompensowane	10 502	10 537	-0,3	100,00	100,00	0,0	26,2
<b>PÓLUDNIOWY</b>							
<b>Ćwierci z buhajków do 2 lat - OGÓLEM</b>	<b>12 767</b>	<b>13 145,4</b>	<b>-2,9</b>	<b>100,00</b>	<b>100,00</b>	<b>--</b>	<b>33,8</b>
ćwierci przednie	10 294	10 398	-1,0	28,95	14,80	95,6	161,7
ćwierci tylne	15 909	15 978	-0,4	19,80	17,63	12,3	50,3
ćwierci kompensowane	12 950	13 008	-0,4	51,25	67,57	-24,2	1,5
<b>Ćwierci z krów rzeźnych - OGÓLEM</b>	<b>10 759</b>	<b>10 440</b>	<b>3,1</b>	<b>100,00</b>	<b>100,00</b>	<b>--</b>	<b>23,1</b>
ćwierci przednie	*	*	--	1,79	0,49	--	--
ćwierci tylne	*	*	--	5,21	4,88	--	--
ćwierci kompensowane	10 637	10 262	3,7	93,00	94,64	-1,7	21,0
<b>PÓŁNOCNY</b>							
<b>Ćwierci z buhajków do 2 lat - OGÓLEM</b>	<b>13 164</b>	<b>13 630</b>	<b>-3,4</b>	<b>100,00</b>	<b>100,00</b>	<b>--</b>	<b>8,7</b>
ćwierci przednie	*	*	--	2,94	1,06	--	--
ćwierci tylne	*	*	--	7,63	10,00	--	--
ćwierci kompensowane	13 028	13 451	-3,1	89,42	88,94	0,5	9,3
<b>Ćwierci z krów rzeźnych - OGÓLEM</b>	<b>11 021</b>	<b>10 150</b>	<b>8,6</b>	<b>100,00</b>	<b>100,00</b>	<b>--</b>	<b>37,0</b>
ćwierci przednie	*	*	--	13,21	9,69	--	--
ćwierci tylne	*	*	--	20,97	9,86	--	--
ćwierci kompensowane	10 048	9 944	1,0	65,82	80,45	-18,2	12,1

\* - z uwagi na ustawy o obowiązkach nieidentyfikowalności danych, ceny nie podano.

### **Makroregiony skupu bydła oraz sprzedaży wołowiny w ćwiercuszach**

Nazwa makroregionu	Województwa wchodzące w skład makroregionu
<b>centralny</b>	kujawsko-pomorskie, mazowieckie, łódzkie, wielkopolskie, lubuskie
<b>południowy</b>	lubelskie, małopolskie, podkarpackie, świętokrzyskie, dolnośląskie, opolskie, śląskie
<b>północny</b>	podlaskie, pomorskie, warmińsko-mazurskie, zachodnio-pomorskie

Wykorzystanie możliwe z dokładnym podaniem źródła

**Zintegrowany System  
Rolniczej Informacji Rynkowej**

**Tablica 4. Średnie ceny netto (bez VAT) sprzedaży elementów mięsa wołowego z przeznaczeniem na rynek wewnętrzny dla Polski oraz makroregionów w okresie: 16.12 – 29.12.2019 r.**

Makroregion	Cena sprzedaży [zł/tonę]		Tygodniowa zmiana ceny [%]	
	rostbef z/k	udziec b/k	rostbef z/k	udziec b/k
<b>Ogółem kraj</b>	<b>24 451</b>	<b>22 072</b>	<b>-0,7</b>	<b>0,7</b>
Południowo-zachodni	*	*	--	--
Wielkopolski	*	*	--	--
Północno-zachodni	*	*	--	--
Północno-wschodni	--	*	--	--
Mazowiecko-łódzki	*	20 378	--	0,8
Kujawski	--	*	--	--
Wschodni-dolny	24 588	24 347	-2,8	--
Południowo-środkowy	*	*	--	--

\* - z uwagi na ustawowy wymóg nieidentyfikowalności danych, ceny nie podano

### 3. Ceny bydła żywego<sup>3</sup> w Polsce

#### 3.1 Ceny cieląt i młodego bydła opasowego w handlu hurtowym

**Tablica 5. Średnie ceny zakupu cieląt płci męskiej oraz młodego bydła opasowego**

Kategoria bydła	Jednostka	Cena zakupu			Zmiana ceny	
		2019-12-29	2019-12-15	2018-12-30	tyg. [%]	roczna [%]
Byczki od 8 dni do 4 tygodni - typ mleczny	zł/szt	584,05	579,51	667,61	0,8	-12,5
Byczki od 8 dni do 4 tygodni - typ mięsny	zł/szt	880,81	826,38	912,56	6,6	-3,5
Młode bydło opasowe 6-12 m-cy	zł/kg w.ż.	--	--	--	--	--

\* - z uwagi na ustawowy wymóg nieidentyfikowalności danych, ceny nie podano;

\* - prezentowane ceny są cenami netto (bez VAT)

<sup>3</sup> - W handlu hurtowym bydlęciem żywym badane ceny byczków od 8 dni do 4 tygodni dotyczą cieląt przeznaczonych do dalszego chowu pochodzących od bydła ras mlecznych w przypadku typu mlecznego oraz od bydła ras mięsnych, ogólnoużytkowych i krzyżówek z rasami mięsnymi w przypadku typu mięsnego

- W handlu targowiskowym monitorowane są występujące na tym rynku kategorie bydła

Wykorzystanie możliwe z dokładnym podaniem źródła

**Z i n t e g r o w a n y S y s t e m  
R o l n i c z e j I n f o r m a c j i R y n k o w e j**

### 3.2 Ceny bydła na targowiskach

Tablica 6. Średnie krajowe ceny bydła uzyskane w transakcjach targowiskowych

Kategoria informacji	Tydzień		Zmiana
	2019-12-29	2019-12-13	tygodniowa [%]
<b><u>ciełeta 60-100 kg</u></b>			
cena min. w zł/kg	11,45	--	--
cena max. w zł/kg	15,50	--	--
<b><i>cena średnia w zł/kg</i></b>	<b>12,82</b>	*	--
szacunkowa podaż w szt	59	--	--
szacunkowa sprzedaż w szt	45	--	--
wsk. warunków atmosferycznych *	3,0	--	--
<b><u>młode bydło opasowe</u></b>			
cena min. w zł/kg	--	--	--
cena max. w zł/kg	--	--	--
<b><i>cena średnia w zł/kg</i></b>	*	*	--
szacunkowa podaż w szt	--	--	--
szacunkowa sprzedaż w szt	--	--	--
wsk. warunków atmosferycznych *	--	--	--
<b><u>krowy wybrakowane</u></b>			
cena min. w zł/kg	--	--	--
cena max. w zł/kg	--	--	--
<b><i>cena średnia w zł/kg</i></b>	*	*	--
szacunkowa podaż w szt	--	--	--
szacunkowa sprzedaż w szt	--	--	--
wsk. warunków atmosferycznych *	--	--	--

\*\* - wsk. war. atmosferycznych zawiera się między liczbą 1 a 3 i jest średnią arytmetyczną z zanotowanych na targowiskach w dniu badań, jednego z trzech stopni pogody: 1-zła, 2-przeciętna i 3-dobra.

\* - z uwagi na ustawowy wymóg nieidentyfikowalności danych, ceny nie podano

## Metodyka badań targowiskowych

Notowania cen bydła na targowiskach realizowane są w 13 województwach w kraju (oprócz<sup>4</sup>: lubuskiego, opolskiego i zachodnio-pomorskiego) na maksymalnie 90 reprezentatywnych targowiskach.

Pod pojęciem targowisko rozumiany jest zorganizowany rynek lokalny, którego dominującymi uczestnikami są okoliczni producenci rolni.

Prezentowane ceny są cenami średnimi arytmetycznymi obliczonymi z odnotowanej liczby zawartych transakcji, tylko dla bydła w określonym wieku i przedziale wagowym:

1. cielęta do chowu lub na rzeź o wadze 60 – 100 kg, zarówno buhajki jak i jałówki,
2. młode bydło opasowe od 6 do 12 miesięcy,
3. krowy wybrakowane po selekcji i starsze powyżej 6 lat

Zestawienie cen dotyczy ostatniego tygodnia, natomiast na poszczególnych targowiskach badania cen dokonywane są raz w tygodniu, raz na dwa tygodnie lub raz w miesiącu (w zwyczajowo przyjęty dzień targowy lub w jeden z kilku dni targowych).

Obroty na tych rynkach mają charakter lokalny.

**Notowań cen dokonują pracownicy Ośrodków Doradztwa Rolniczego**

### Uwaga:

**Analiza handlu zagranicznego za styczeń-wrzesień 2019r. (dane wstępne) oraz uboje bydła w okresie styczeń-sierpień 2019 r., są zawarte w wersji EXCEL biuletynu.**

---

Biuletyn „*Rynek wołowiny i cielęciny*” ukazuje się w każdy czwartek.

*Informacje zamieszczane w tym biuletynie przekazywane są przez współpracujące z nami podmioty na podstawie Ustawy o badaniach rynkowych z dn. 30 marca 2001r.*

### Wydawca:

Ministerstwo Rolnictwa i Rozwoju Wsi,  
Departament Promocji i Jakości Żywności  
ul. Wspólna 30, 00-930 Warszawa,  
tel. (022) 623-16-33, fax (022) 623-27-06

Internet: <http://www.minrol.gov.pl>, E-mail: [biuletyn@minrol.gov.pl](mailto:biuletyn@minrol.gov.pl)

**Autor:** Anna Pankiewicz tel. (022) 623-16-33 E-mail: [Anna.Pankiewicz@minrol.gov.pl](mailto:Anna.Pankiewicz@minrol.gov.pl)

---

<sup>4</sup> w w/w województwach bydło w handlu targowiskowym nie występuje bądź ma charakter incydentalny