

# Meldunki epidemiologiczne

## Zachorowania i podejrzenia zachorowań na grypę w Małopolsce

Sekcja Budżetu Zadaniowego, Planowania i Analiz – Wojewódzka Stacja Sanitarno-Epidemiologiczna w Krakowie

Rok: 2021

Miesiąc: marzec

Numer: 3D (12)

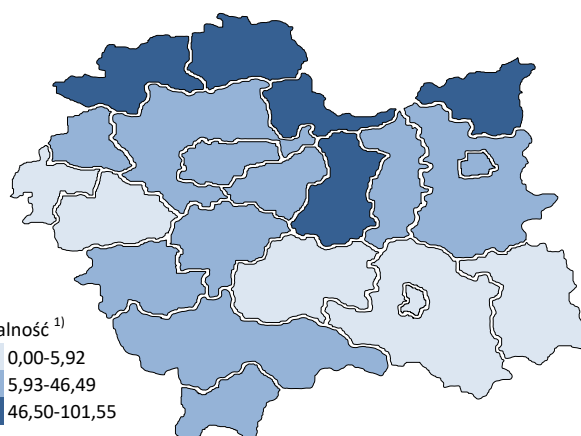
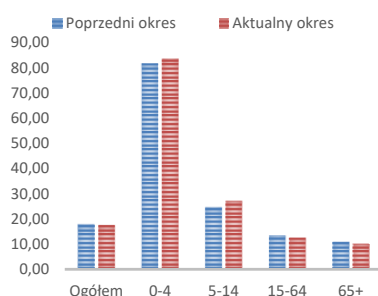
Okres: 23-31 marca

### Analiza za okres od 23 do 31 marca 2021 r.

#### Zachorowania i podejrzenia zachorowań na grypę w okresie od 23 do 31 marca 2021 r. wg wieku i powiatów

Powiat	Ogółem			Wiek (ukończone lata)							
	liczba	zapadalność <sup>1)</sup>	wzrost /spadek zapadalności <sup>2,3)</sup>	0-4		5-14		15-64		65+	
				liczba	zapadalność <sup>1)</sup>	liczba	zapadalność <sup>1)</sup>	liczba	zapadalność <sup>1)</sup>	liczba	zapadalność <sup>1)</sup>
MAŁOPOLSKA	5 393	17,55	-0,40	1 394	83,26	893	27,15	2 567	12,55	539	10,17
bocheński	687	71,32	-5,70	178	314,53	74	64,15	366	57,01	69	46,23
brzeski	154	18,37	0,27	38	86,57	29	30,78	72	12,67	15	11,37
chrzanowski	107	9,57	-6,65	9	18,54	12	11,35	71	9,58	15	6,74
dąbrowski	257	48,28	16,88	53	201,61	24	45,01	149	40,55	31	36,36
gorlicki	58	5,92	3,95	0	0,00	0	0,00	47	7,17	11	6,69
m. Kraków	677	9,63	-0,34	180	43,64	75	11,64	381	8,36	41	2,89
krakowski	268	10,62	-4,36	51	38,07	38	13,13	150	8,85	29	7,16
limanowski	24	2,02	-0,90	9	11,60	8	5,22	7	0,88	0	0,00
miechowski	445	101,55	1,79	77	382,97	78	181,88	220	77,40	70	76,95
myślenicki	535	46,49	15,09	198	283,94	155	110,87	161	20,65	21	12,99
Nowy Sącz i nowosądecki	67	2,48	-2,32	20	12,33	8	2,45	31	1,70	8	2,03
nowotarski	143	8,28	4,26	56	60,30	32	16,32	40	3,41	15	5,64
olkuski	615	61,62	9,83	221	513,18	138	143,25	232	35,30	24	11,91
oświęcimski	0	0,00	0,00	0	0,00	0	0,00	0	0,00	0	0,00
proszowicki	319	82,12	-22,47	44	235,04	63	160,88	123	47,40	89	125,22
suski	98	12,93	-11,84	32	79,28	26	30,17	34	6,68	6	4,89
Tarnów i tarnowski	628	22,54	-0,03	176	132,54	100	35,20	287	15,26	65	13,27
wadowicki	16	1,11	1,11	2	2,54	2	1,23	12	1,24	0	0,00
wielicki	233	19,92	-5,69	32	46,05	26	18,09	155	19,73	20	11,70
tatrzański	62	10,11	-6,87	18	56,63	5	7,52	29	7,11	10	9,34

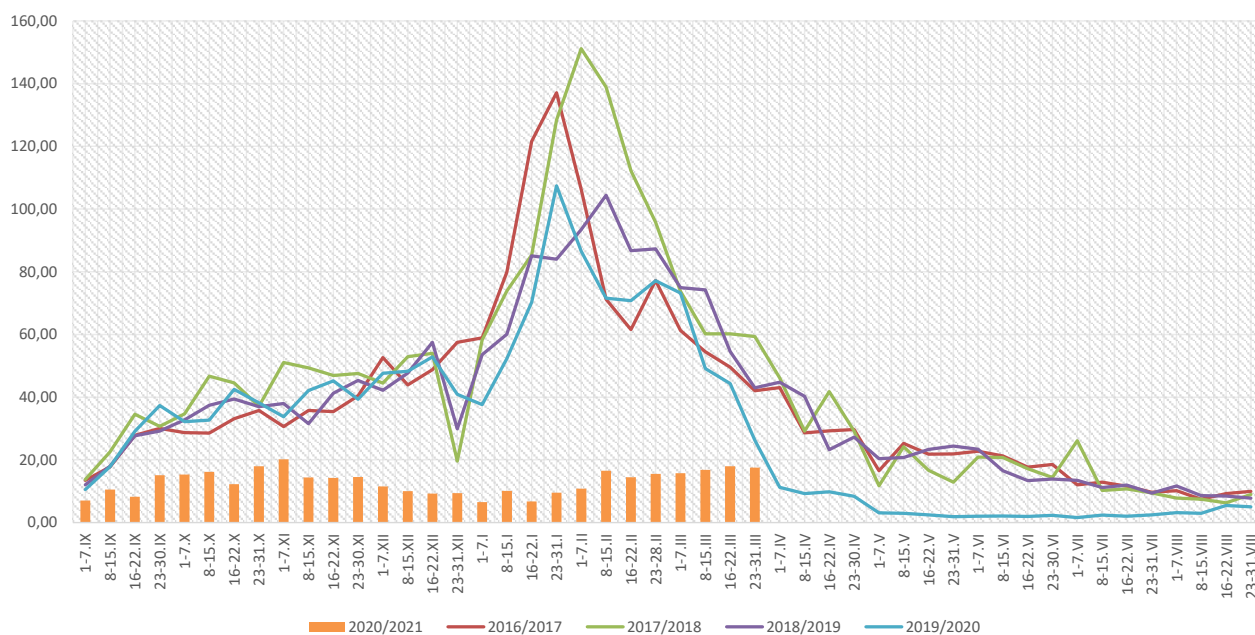
ZAPADALNOŚĆ<sup>1)</sup>  
W OKRESIE OD 23 DO 31  
MARCA 2021 R. ORAZ  
W POPRZEDNIM OKRESIE  
SPRAWOZDAWCZYM<sup>3)</sup>  
WG WIEKU



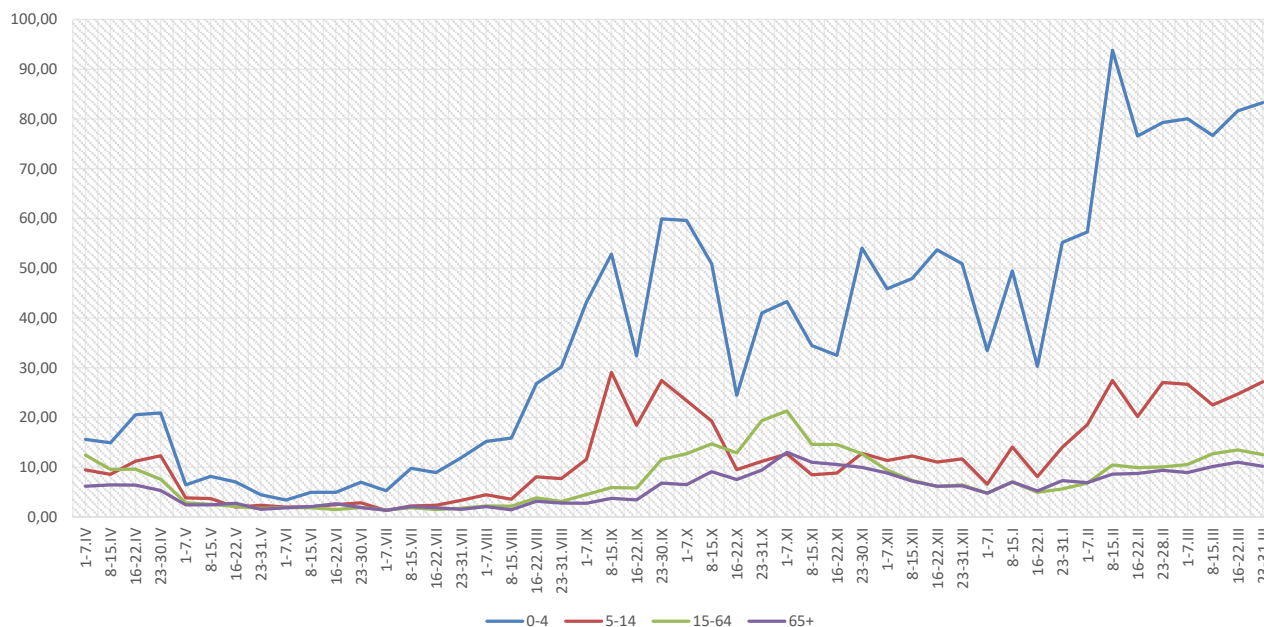
Objaśnienia:

- 1) Przeciętna dzienna zapadalność na 100 tys. ludności wg stanu w dniu 30 czerwca 2020 r.
- 2) Różnica w stosunku do poprzedniego okresu sprawozdawczego.
- 3) Okres od 16 do 22 marca 2021 r.

**Zapadalność <sup>1)</sup> na grypę i podejrzenia grypy w sezonie epidemicznym 2020/2021 w porównaniu z poprzednimi sezonami wg okresowych meldunków**



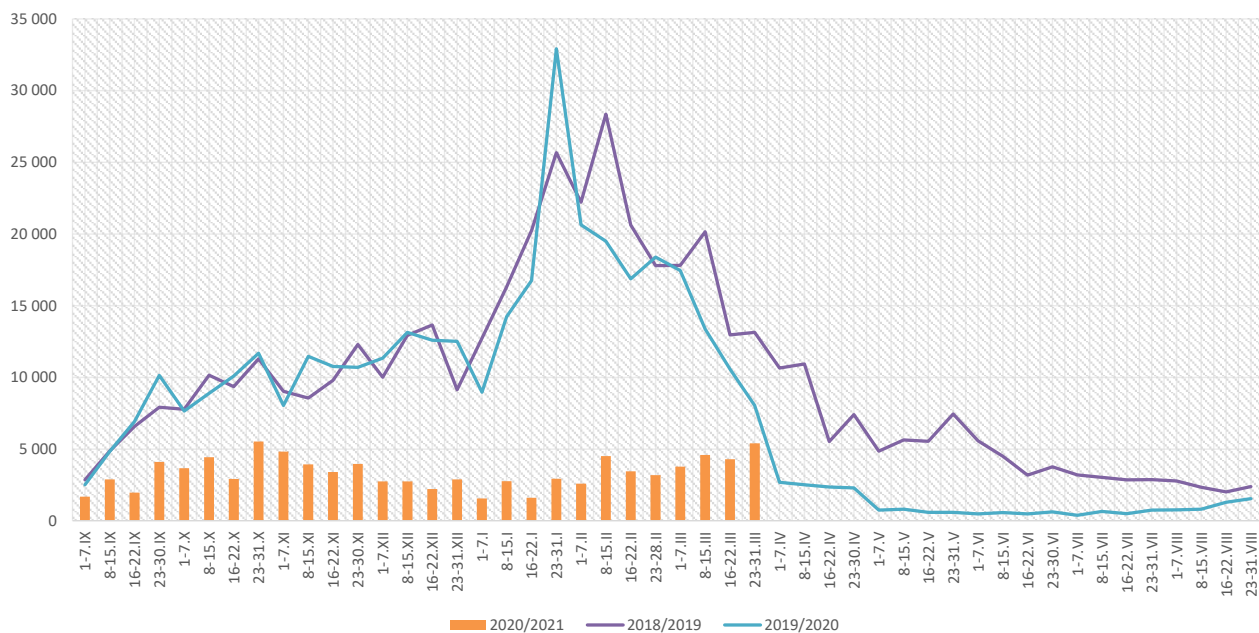
**Zapadalność <sup>1)</sup> na grypę i podejrzenia grypy w okresie od 1 kwietnia 2020 r. do 31 marca 2021 r. wg wieku i okresowych meldunków**



**Objaśnienia:**

- 1) Przeciętna dzienna zapadalność na 100 tys. ludności, przy czym ludność wg stanu w dniu:
- 30 czerwca 2019 r. dla meldunków z okresu do 30 września 2020 r.,
  - 31 grudnia 2019 r. dla meldunków z okresu od 1 października 2020 r. do 31 grudnia 2020 r.,
  - 30 czerwca 2020 r. dla meldunków z okresu od 1 stycznia 2021 r.

## Zachorowania i podejrzenia zachorowań na grypę w sezonie epidemicznym 2020/2021 w porównaniu z poprzednimi sezonami wg okresowych meldunków



Skierowani do szpitala z powodu grypy lub podejrzenia grypy w okresie od 23 do 31 marca 2021 r. wg przyczyn i powiatów								
Powiat	Ogółem		Przyczyny skierowania do szpitala <sup>1)</sup>					
			objawy ze strony układu krążenia		objawy ze strony układu oddechowego		inne przyczyny	
	liczba	% <sup>2)</sup>	liczba	% <sup>3)</sup>	liczba	% <sup>3)</sup>	liczba	% <sup>3)</sup>
<b>MAŁOPOLSKA</b>	<b>8</b>	<b>0,15%</b>	<b>0</b>	<b>0,0%</b>	<b>5</b>	<b>62,5%</b>	<b>3</b>	<b>37,5%</b>
bocheński	2	0,29%			2	100,0%		
brzeski								
chrzanowski								
dąbrowski	1	0,39%			1	100,0%		
gorlicki								
m. Kraków	1	0,15%					1	100,0%
krakowski								
limanowski								
miechowski	2	0,45%					2	100,0%
myślenicki	1	0,19%			1	100,0%		
Nowy Sącz i nowosądecki								
nowotarski	1	0,70%			1	100,0%		
olkuski								
oświęcimski								
proszowicki								
suski								
Tarnów i tarnowski								
wadowicki								
wielicki								
tatrzański								

### Objaśnienia:

- 1) Jedna osoba może być wykazana w kilku rubrykach.
- 2) W stosunku do ogółu zgłoszonych zachorowań i podejrzeń zachorowań na grypę.
- 3) W stosunku do ogółu osób skierowanych do szpitala z powodu grypy lub podejrzenia grypy.

**Zgony z powodu grypy i podejrzeń grypy w okresie  
od 23 do 31 marca 2021 r. wg wieku i powiatów**

Powiat	Ogółem	Wiek (ukończone lata)			
		0-4	5-14	15-64	65+
<b>MAŁOPOLSKA</b>	-	-	-	-	-
bocheński	-	-	-	-	-
brzeski	-	-	-	-	-
chrzanowski	-	-	-	-	-
dąbrowski	-	-	-	-	-
gorlicki	-	-	-	-	-
m. Kraków	-	-	-	-	-
krakowski	-	-	-	-	-
limanowski	-	-	-	-	-
miechowski	-	-	-	-	-
myślenicki	-	-	-	-	-
Nowy Sącz i nowosądecki	-	-	-	-	-
nowotarski	-	-	-	-	-
olkuski	-	-	-	-	-
oświęcimski	-	-	-	-	-
proszowicki	-	-	-	-	-
suski	-	-	-	-	-
Tarnów i tarnowski	-	-	-	-	-
wadowicki	-	-	-	-	-
wielicki	-	-	-	-	-
tatrzański	-	-	-	-	-

**Źródła danych:**

Liczby zachorowań, podejrzeń zachorowań oraz zgonów: Dane z okresowych, zbiorczych „Meldunków o zachorowaniach i podejrzaniach zachorowań na grypę”, nadsyłanych do powiatowych stacji sanitarno-epidemiologicznych przez wszystkie jednostki ochrony zdrowia, do których zgłosili się chorzy, oraz dane ze zgłoszeń zgonów nadsyłanych do powiatowych i/lub wojewódzkich stacji sanitarno-epidemiologicznych przez lekarzy, przesyłane przez wojewódzkie stacje sanitarno-epidemiologiczne w formie zagregowanej do Zakładu Epidemiologii NIZP-PZH.

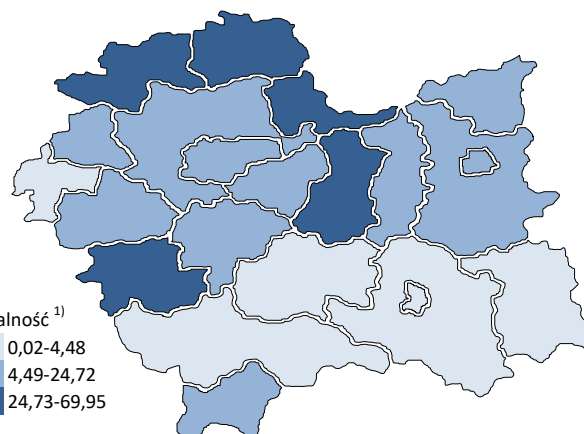
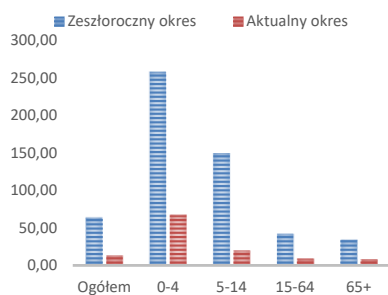
W "Meldunkach" - zgodnie z definicją grypy przyjętą na potrzeby nadzoru nad chorobami zakaźnymi w krajach Unii Europejskiej (Dz.U. L 262 z 27.9.2012) - wykazuje się grypę (rozpoznaną klinicznie i/lub laboratoryjnie) oraz wszystkie rozpoznane klinicznie zachorowania grypopodobne i ostre zakażenia dróg oddechowych spełniające kryteria definicji.

## Analiza za okres od 1 stycznia do 31 marca 2021 r.

### Zachorowania i podejrzenia zachorowań na gripę w okresie od 1 stycznia do 31 marca 2021 r. wg wieku i powiatów

Powiat	Ogółem		Wiek (ukończone lata)							
			0-4		5-14		15-64		65+	
	liczba	zapadalność <sup>1)</sup>	liczba	zapadalność <sup>1)</sup>	liczba	zapadalność <sup>1)</sup>	liczba	zapadalność <sup>1)</sup>	liczba	zapadalność <sup>1)</sup>
MAŁOPOLSKA	40 609	13,22	11 153	66,61	6 498	19,76	18 609	9,09	4 349	8,21
bocheński	5 221	54,20	1 507	266,29	712	61,72	2 486	38,72	516	34,57
brzeski	1 553	18,53	374	85,21	221	23,46	757	13,33	201	15,23
chrzanowski	572	5,12	93	19,15	69	6,53	362	4,89	48	2,16
dąbrowski	1 316	24,72	319	121,34	212	39,76	623	16,95	162	19,00
gorlicki	325	3,32	47	9,47	25	2,27	192	2,93	61	3,71
m. Kraków	5 388	7,67	1 800	43,64	723	11,22	2 567	5,63	298	2,10
krakowski	1 900	7,53	409	30,53	246	8,50	1 031	6,08	214	5,28
limanowski	208	1,75	98	12,63	60	3,92	36	0,45	14	0,88
miechowski	3 065	69,95	492	244,70	427	99,57	1 628	57,27	518	56,95
myślenicki	2 767	24,04	1 117	160,18	554	39,63	937	12,02	159	9,84
Nowy Sącz i nowosądecki	662	2,45	188	11,59	113	3,47	309	1,69	52	1,32
nowotarski	774	4,48	292	31,44	157	8,01	215	1,83	110	4,14
olkuski	2 860	28,65	886	205,74	491	50,97	1 266	19,26	217	10,77
oświęcimski	3	0,02	0	0,00	1	0,07	2	0,02	0	0,00
proszowicki	2 714	69,87	595	317,84	583	148,88	1 169	45,05	367	51,64
suski	2 082	27,48	329	81,51	301	34,93	1 005	19,76	447	36,45
Tarnów i tarnowski	5 196	18,65	1 627	122,53	1 060	37,32	2 059	10,95	450	9,19
wadowicki	889	6,17	248	31,48	185	11,41	326	3,37	130	5,63
wielicki	2 328	19,90	497	71,52	222	15,45	1 301	16,56	308	18,02
tatrzański	786	12,82	235	73,93	136	20,46	338	8,29	77	7,20

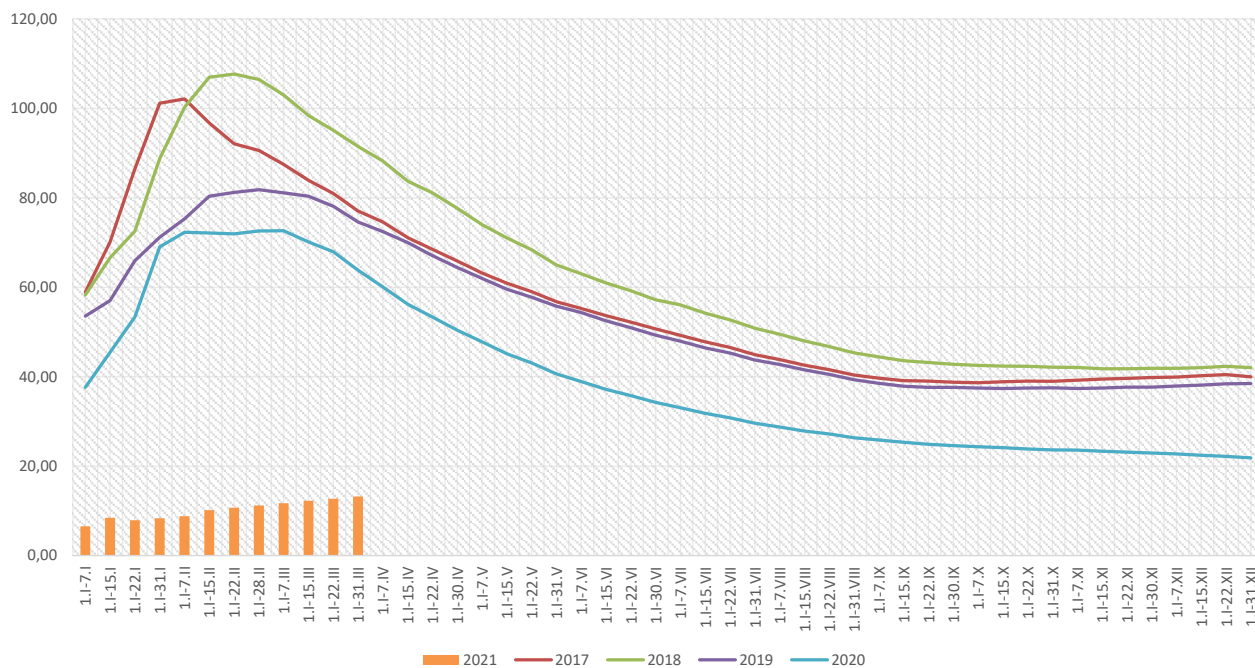
**ZAPADALNOŚĆ<sup>1)</sup>**  
**W OKRESIE OD 1 STYCZNIA**  
**DO 31 MARCA 2021 R.**  
**ORAZ W ANALOGICZNYM**  
**OKRESIE ROKU**  
**POPRIEDNIEGO WG WIEKU**



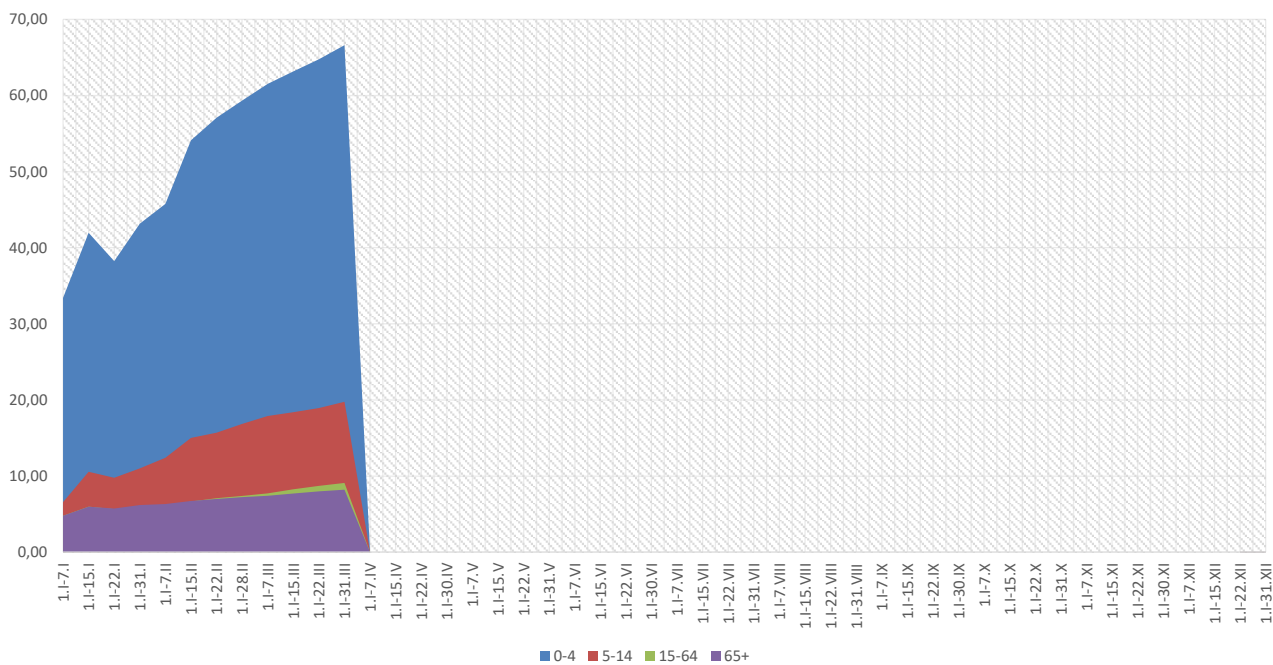
Objaśnienia:

1) Przeciętna dzienna zapadalność na 100 tys. ludności wg stanu w dniu 30 czerwca 2020 r.

### Zapadalność <sup>1)</sup> na grypę i podejrzenia grypy w roku 2021 narastająco w porównaniu z poprzednimi latami



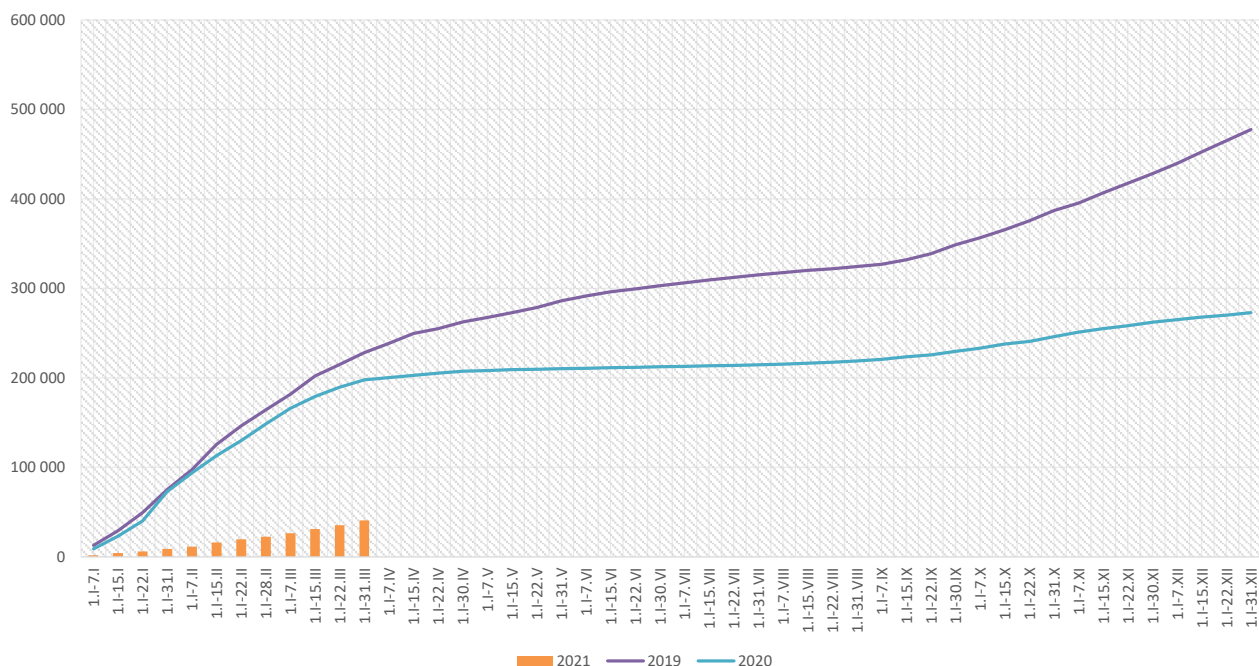
### Zapadalność <sup>1)</sup> na grypę i podejrzenia grypy w roku 2021 narastająco wg wieku



**Objaśnienia:**

1) Przeciętna dzienna zapadalność na 100 tys. ludności wg stanu w dniu 30 czerwca 2020 r.

## Zachorowania i podejrzenia zachorowań na gripę w roku 2021 narastająco w porównaniu z poprzednimi latami



Skierowani do szpitala z powodu grypy lub podejrzenia grypy w okresie od 1 stycznia do 31 marca 2021 r. wg przyczyn i powiatów								
Powiat	Ogółem		Przyczyny skierowania do szpitala <sup>1)</sup>					
			objawy ze strony układu krążenia		objawy ze strony układu oddechowego		inne przyczyny	
	liczba	% <sup>2)</sup>	liczba	% <sup>3)</sup>	liczba	% <sup>3)</sup>	liczba	% <sup>3)</sup>
<b>MAŁOPOLSKA</b>	<b>58</b>	<b>0,14%</b>	<b>0</b>	<b>0,0%</b>	<b>42</b>	<b>72,4%</b>	<b>16</b>	<b>27,6%</b>
bocheński	17	0,33%			17	100,0%		
brzeski								
chrzanowski								
dąbrowski	2	0,15%			2	100,0%		
gorlicki								
m. Kraków	7	0,13%			2	28,6%	5	71,4%
krakowski	5	0,26%			5	100,0%		
limanowski								
miechowski	2	0,07%					2	100,0%
myślenicki	3	0,11%			3	100,0%		
Nowy Sącz i nowosądecki								
nowotarski	2	0,26%			2	100,0%		
olkuski								
oświęcimski								
proszowicki	7	0,26%			4	57,1%	3	42,9%
suski								
Tarnów i tarnowski	2	0,04%					2	100,0%
wadowicki	5	0,56%			5	100,0%		
wielicki	6	0,26%			2	33,3%	4	66,7%
tatrzański								

### Objaśnienia:

- 1) Jedna osoba może być wykazana w kilku rubrykach.
- 2) W stosunku do ogółu zgłoszonych zachorowań i podejrzeń zachorowań na gripę.
- 3) W stosunku do ogółu osób skierowanych do szpitala z powodu grypy lub podejrzenia grypy.

Zgony z powodu grypy i podejrzeń grypy w okresie od 1 stycznia do 31 marca 2021 r. wg wieku i powiatów					
Powiat	Ogółem	Wiek (ukończone lata)			
		0-4	5-14	15-64	65+
MAŁOPOLSKA	-	-	-	-	-
bocheński	-	-	-	-	-
brzeski	-	-	-	-	-
chrzanowski	-	-	-	-	-
dąbrowski	-	-	-	-	-
gorlicki	-	-	-	-	-
m. Kraków	-	-	-	-	-
krakowski	-	-	-	-	-
limanowski	-	-	-	-	-
miechowski	-	-	-	-	-
myślenicki	-	-	-	-	-
Nowy Sącz i nowosądecki	-	-	-	-	-
nowotarski	-	-	-	-	-
olkuski	-	-	-	-	-
oświęcimski	-	-	-	-	-
proszowicki	-	-	-	-	-
suski	-	-	-	-	-
Tarnów i tarnowski	-	-	-	-	-
wadowicki	-	-	-	-	-
wielicki	-	-	-	-	-
tatrzański	-	-	-	-	-

wykonał: Adrian Papis

#### Źródła danych:

Liczby zachorowań, podejrzeń zachorowań oraz zgonów: Dane z okresowych, zbiorczych „Meldunków o zachorowaniach i podejrzaniach zachorowań na grypę”, nadsyłanych do powiatowych stacji sanitarno-epidemiologicznych przez wszystkie jednostki ochrony zdrowia, do których zgłosili się chorzy, oraz dane ze zgłoszeń zgonów nadsyłanych do powiatowych i/lub wojewódzkich stacji sanitarno-epidemiologicznych przez lekarzy, przesyłane przez wojewódzkie stacje sanitarno-epidemiologiczne w formie zagregowanej do Zakładu Epidemiologii NIZP-PZH.

W "Meldunkach" - zgodnie z definicją grypy przyjętą na potrzeby nadzoru nad chorobami zakaźnymi w krajach Unii Europejskiej (Dz.U. L 262 z 27.9.2012) - wykazuje się grypę (rozpoznaną klinicznie i/lub laboratoryjnie) oraz wszystkie rozpoznane klinicznie zachorowania grypopodobne i ostre zakażenia dróg oddechowych spełniające kryteria definicji.