

OGÓLNOPOLSKIE STOWARZYSZENIE RZECZOZNAWCÓW  
MOTORYZACYJNYCH, RUCHU DROGOWEGO, MASZYN I  
URZĄDZEŃ

**AUTO CONSULTING**

00-872 Warszawa, ul. Chłodna 36/46, tel/fax: 022-624-02-71.

**ZAKRES  
ŚWIADCZONYCH  
USŁUG**

▼  
Badania pojazdów mechanicznych, maszyn roboczych i urządzeń przemysłowych;

▼  
Oceny techniczne pojazdów mechanicznych:

- stanu pojazdów;
- stanu podzespołów i elementów;
- zakresu napraw;
- jakości wykonanych napraw;

▼  
- przyczyn awarii i powstałych uszkodzeń;  
- identyfikacji pojazdów;

▼  
Oceny techniczne pojazdów zabytkowych;

▼  
Analizy i rekonstrukcje zdarzeń drogowych;

▼  
Wyceny wartości rynkowej i celnej pojazdów, maszyn i urządzeń;

▼  
Kalkulacje napraw pojazdów mechanicznych;

▼  
Szacowanie szkód ubezpieczeniowych;

▼  
Szkolenie rzeczoznawców;

Rodzaj i nr opracowania: **Ś/1919/73/23**

Data wykonania: **19.05.2023r.**

Zleceniodawca: **Agencja Restrukturyzacji i Modernizacji Rolnictwa**

Zlecenie z dnia: **10.05.2023r.**

Wyłączne przeznaczenie opracowania: **ARiMR w Częstochowie**

Tytuł/zakres opracowania: **Wycena wartości pojazdu**

Obiekt oceny: **poj. Sam. Marki Dacia Duster WI 1829V**

Cel opracowania: **Wycena kosztów naprawy pojazdu i jego wartości**

Przedmiot badań: **Elementy i zespoły pojazdu.**

Autor opracowania: **Konrad Rajs**



**KOSZTORYS EUROTAX nr 40158**

wykonał(a): Autovista Polska sp. z o.o., dnia 2023-05-15

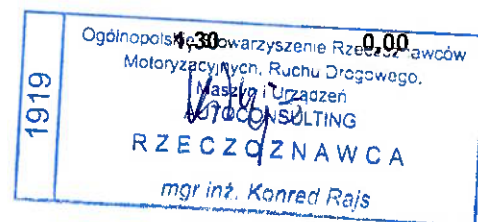
nr licencji: 74359, wersja danych: 5.2023 wydrukowano dnia: 2023-05-15

**DANE POJAZDU**

Marka	DACIA	Nr rejestracyjny	WI1829V
Model	Duster 13-18	Nr nadwozia	UU1HSDC5G50097073
Typ	Duster 1.6 Ambiance 4x4		
Kod EC	0102740	Data 1. rejestracji	2013-12-12
		Rok produkcji	2013
Przebieg ostatni		Przebieg	128956
Przebieg następny		Lakier	

**POZYCJE KOSZTORYSU**

Opis czynności	Miejsce	Rodzaj	Czas	Cena
<b>Okładzina zderzaka tylnego</b> Zestaw reflektorów Uwagi (materiał): Element z plastiku		WY	0,70/0,50	1 153,60
<b>Zestaw montażowy/napr. zderzaka tylnego</b>		WY	0,00	277,59
<b>Błotnik przedni</b> Uwagi (materiał): Część wykonana ze stali (wytrzymałość <250 MPa)	L	NA	0,50	0,00
<b>Błotnik przedni</b> Uwagi (materiał): Część wykonana ze stali (wytrzymałość <250 MPa)	R	NA	0,50	0,00
<b>Błotnik tylny</b> Uwagi (materiał): Część wykonana ze stali (wytrzymałość <250 MPa)	R	NA	1,50	0,00
<b>Pokrywa przednia</b> Uwagi (materiał): Część wykonana ze stali (wytrzymałość <250 MPa) Uwagi dot. RBG: Czas z ustawieniem		WZ	0,60	0,00
<b>Pokrywa przednia</b> Uwagi (materiał): Część wykonana ze stali (wytrzymałość <250 MPa) Uwagi: 1 -ilość uszk.<30mm		DD	1,00	0,00
<b>Błotnik-przebrojenie do lakierowania</b> Kierunkowskaz boczny kpl. Listwa ochronna rantu błotnika Uwagi dot. RBG: Czas wg EUROTAX	L L L	WZ	0,80	0,00
<b>Błotnik-przebrojenie do lakierowania</b> Kierunkowskaz boczny kpl. Listwa ochronna rantu błotnika Uwagi dot. RBG: Czas wg EUROTAX	R R R	WZ	0,80/0,60	0,00
<b>Ściana boczna-przebrojenie do lak.</b> Nakładka progu zewn. Lampa tylna Listwa ochronna ściany bocznej Pokrywa wlewu paliwa Kolo tył wy-lza- Uwagi dot. RBG: Czas wg EUROTAX	R R R R R R	WZ	1,30	0,00
<b>Łącznie</b>			<b>7,30</b>	<b>1 431,19</b>



Koszty dodatkowe	Miejsce	Rodzaj	Czas	Kwota
Przyg. do naprawy DD		KD	0,20	0,00
		<b>Łącznie</b>	<b>0,20</b>	<b>0,00</b>

Lakierowanie	Miejsce	Rodzaj	Stopień	Czas	Materiał
Błotnik przedni kompletny	L	200	III	1,10	190,05
Błotnik przedni kompletny	R	200	III	1,10	190,05
Błotnik tylny K	R	200	III	1,50	324,00
Zderzak tylny, kompletny a-c		200	K1R	0,90	490,65
Przygotowanie blacha (Na pojeździe bez lak. wstępnego)		200	L	2,30	166,80
Przygot.tworzyw(Praca dodatkowa)		200	L	0,50	58,10
Prace związane z oklejeniem szyb (1)			L	0,30	3,00
		<b>Łącznie</b>		<b>7,70</b>	<b>1 422,65</b>

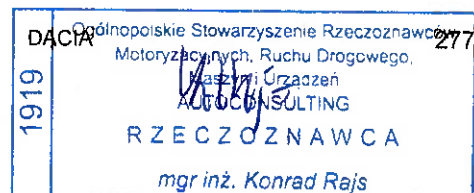
Podsumowanie	Rbg.	Stawka	Kwota
Części zamienne			1 431,19
Materiał lakierniczy	100%		1 422,65
Blacharz	4,80	120,00	576,00
Lakiernik	7,70	120,00	924,00
Prace dodatkowe	2,70	120,00	324,00
Mat. drobne i dodatkowe (2% od części)			28,62
<b>Koszty naprawy łącznie (netto)</b>			<b>4 706,46</b>
<b>VAT (Materiał) 23%</b>			<b>662,96</b>
<b>VAT (Robocizna) 23%</b>			<b>419,52</b>
<b>Koszt naprawy łącznie (brutto)</b>			<b>5 788,94</b>

Koszt naprawy kwota słownie: pięć tysięcy siedemset osiemdziesiąt osiem zł, groszy 94/100

#### Zestawienie części wykorzystanych w rozliczeniu kosztorysowym

Ident/ETNR	Opis części	Dostawca	Kwota
850226743R	○ Okładzina zderzaka tylnego (3010900) <i>Producent: DACIA</i>	DACIA	1 153,60
600350084R	○ Zestaw montażowy/napr. zderzaka tylnego (3017810) <i>Producent: DACIA</i>	DACIA	277,59

Nie wykonano optymalizacji



**Eurotax nie gwarantuje prawidłowego zamówienia części w oparciu o zamieszczone w programie numery katalogowe**

#### Rodzaj materiału lakierniczego

**Wyposażenia**

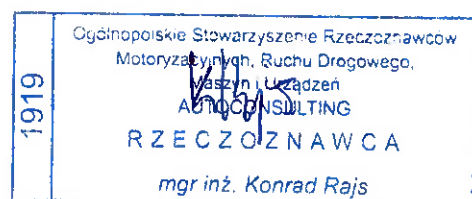
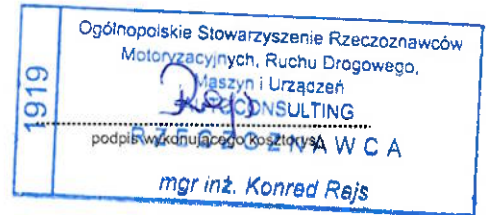
- Światła przeciwmgielne

**Dodatkowe objaśnienia**

100% - wartość przygotowania do lakierowania uwzględniona w kosztorysie  
Dane - baza oryginalna: 5.2023, baza użyta do przeliczenia 5.2023

**Notatka**

.....  
podpis klienta



Numer wyceny	40159	Ergo Auto Serwis Konrad Rajs
Data wyceny	2023-05-15	42-200 Częstochowa, Fromborska 3
Wycena na dzień	15.05.2023	tel. 601-541-388, fax
Numer licencji / użytkownik	74359 / Autovista Polska sp. z o.o.	

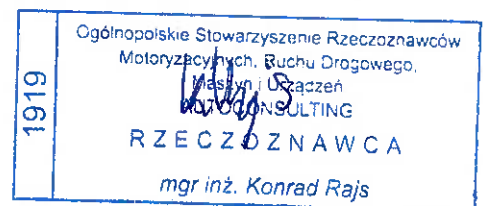
### DANE POJAZDU - kod EC 0102740

Numer rejestracyjny / numer VIN	WI1829V / UU1HSDC5G50097073
Data pierwszej rejestracji / wiek w miesiącach	2013-12-12 / 113
Rok produkcji	2013
Przebieg rzeczywisty (km) / sposób ustalenia	128 956 / Nie podano
Przebieg standardowy / różnica (km)	138 300 / -9 344
Lakier	metalik
Liczba właścicieli	1
Stan pojazdu	Przeciętny
Specjalne zabezpieczenia antykradzieżowe	NIE
Marka	DACIA
Model	Duster 13-18
Typ	Duster 1.6 Ambiance 4x4
Rodzaj nadwozia / liczba drzwi / liczba miejsc	Kombi / 5 / 5
Okres dostępności	2013-10-01 - 2015-08-31
Pojemność silnika (ccm)	1598
Moc kW / KM	77 / 105
Paliwo / katalizator	Benzyna / Katalizator (3drozny)
Układ / liczba cylindrów	R / 4
Skrzynia / liczba biegów	M / 6

### WYCENA POJAZDU

Sprzedaż

Notowanie Eurotax (baza danych 2023.05)	PLN	30 300
Korekta na miesiąc pierwszej rejestracji	PLN	939
Korekta na przebieg	PLN	290
Wartość wyposażenia dealerskiego	PLN	980
Wartość czynników obniżających wartość	PLN	-7 370
Wartość korekt	PLN	-460
<b>Wartość pojazdu (brutto)</b>	<b>PLN</b>	<b>24 700</b>



**WYPOSAŻENIE STANDARDOWE POJAZDU**

- ABS
- Airbag - 4 sztuki (czołowe poduszki kierowcy i pasażera, boczne poduszki - przód)
- El. podnoszenie szyb, przód
- ESC + ASR - system stabilizacji toru jazdy + system antypoślizgowy
- Felgi stalowe 16 z ogumieniem
- Fotel kierowcy z manualną regulacją wysokości
- Immobilizer
- Klamki drzwi w kolorze czarnym
- Kolumna kierownicy regulowana manualnie w pionie
- Koło zapasowe
- Lakier uni
- Lusterka boczne regulowane mechanicznie od wewnątrz
- Lusterka boczne w kolorze czarnym
- Obramowanie nawiewów, chromowane
- Obrotomierz
- Oświetlenie bagażnika
- Pasy bezpieczeństwa z regulacją wysokości, przód
- Relingi dachowe w kolorze czarnym
- Sygnalizacja niezapięcia pasa bezpieczeństwa kierowcy
- Sygnalizacja niezapięcia pasa bezpieczeństwa pasażera
- System wspomagania nagłego hamowania
- Tapicerka materiałowa
- Trzecie światło Stop
- Tylne kanapa składana i dzielona
- Uchwyty ISOFIX do instalacji fotelika dziecięcego z tyłu
- Wskaźnik zmiany biegów
- Wspomaganie układu kierowniczego
- Wycieraczka tylnej szyby
- Wyłącznik poduszki powietrznej pasażera
- Zamek centralny z pilotem
- Zderzaki w kolorze czarnym

**WYPOSAŻENIE DODATKOWE - DEALERSKIE****Sprzedaż**

• Klimatyzacja manualna	PLN	560
• Lakier metalik	PLN	360
• Światła przeciwmgielne	PLN	60

**SUMA****PLN****980****CZYNNIKI OBNIŻAJĄCE WARTOŚĆ****Sprzedaż**

• Pojazd firmowy (-5%)	PLN	-1 580
• Uszkodzenia elementów nadwozia	PLN	-5 790

**SUMA****PLN****-7 370****KOREKTY****Sprzedaż**

Sytuacja regionalna (2%)	PLN	630
Stan pojazdu	PLN	-1 090 A

**SUMA****PLN****-460****Dodatkowy opis stanu technicznego wprowadzony przez użytkownika:**

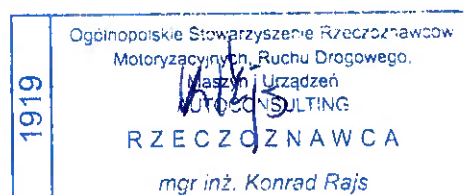
- |   |   |
|---|---|
| <input type="checkbox"/> Nadwozie               | widoczne lekkie wgniecenia, ślady korozji   |
| <input type="checkbox"/> Wnętrze                | widoczne ślady zużycia tapicerki i elementów wyposażenia,                         |
| <input type="checkbox"/> Układ napędowy         | ślady wycieków, konieczne przeprowadzenie napraw lub regulacji oraz wymiana oleju |
| <input type="checkbox"/> Ogólny stan techniczny | konieczność wymiany elementów układu zawieszenia oraz płynów eksploatacyjnych     |
| <input type="checkbox"/> Historia użytkowania   | wymagane bieżące naprawy  |

**OPONY****Sprzedaż****OŚ 1, Opona 1 (lewa), Kleber Krisalp , 215/65 R16**

Nominalna głębokość bieżnika [mm]:	8
Rzeczywista głębokość bieżnika [mm]:	5
Zużycie [%]:	50
Obniżka na zniszczenie [%]:	0

**OŚ 1, Opona 2 (prawa), Kleber Krisalp , 215/65 R16**

Nominalna głębokość bieżnika [mm]:	8
Rzeczywista głębokość bieżnika [mm]:	5
Zużycie [%]:	50
Obniżka na zniszczenie [%]:	0





<b>Oś 2, Opona 1 (lewa), Kleber Krisalp , 215/65 R16</b>	
Nominalna głębokość bieżnika [mm]:	8
Rzeczywista głębokość bieżnika [mm]:	5
Zużycie [%]:	50
Obniżka na zniszczenie [%]:	0
<b>Oś 2, Opona 2 (prawa), Kleber Krisalp , 215/65 R16</b>	
Nominalna głębokość bieżnika [mm]:	8
Rzeczywista głębokość bieżnika [mm]:	5
Zużycie [%]:	50
Obniżka na zniszczenie [%]:	0

## DEFINICJE KOREKT

### Korekta na miesiąc pierwszej rejestracji

Korekta uwzględnia wpływ miesiąca pierwszej rejestracji na wartość wycenianego pojazdu. Notowanie bazowe określa wartość pojazdu dla miesiąca 'MAJ'.

Miesiąc pierwszej rejestracji wycenianego pojazdu to grudzień. Pojazd jest młodszy od pojazdu bazowego o 7 miesięcy, co daje korektę w wysokości (+) 939 PLN.

### Korekta na przebieg

Korekta uwzględnia wpływ przebiegu na wartość wycenianego pojazdu.

Standardowy przebieg dla wycenianego pojazdu wynosi 138 300 km, przebieg określony do wyceny 128 956 km, jest zatem o 9 344 km niższy od standardowego, co daje korektę wartości w wysokości (+) 290 PLN.

### Korekta na wyposażenie dodatkowe pojazdu

Korekta stosowana jest w przypadku różnicy w elementach wyposażenia pojazdu wycenianego w stosunku do seryjnego wyposażenia pojazdu bazowego.

Dla wycenianego pojazdu zostały dodane wyszczególnione powyżej w opisie elementy wyposażenia dodatkowego, co daje korektę wartości w wysokości (+) 980 PLN.

### Korekta na czynniki obniżające wartość

Korekta uwzględnia wpływ czynników obniżających wartość wycenianego pojazdu.

Dla wycenianego pojazdu zostały wprowadzone wyszczególnione powyżej w opisie czynniki obniżające wartość, co daje łączną korektę wartości w wysokości (-) 7 370 PLN.

### Korekta na stan techniczny

Korekta stosowana jest w przypadku, gdy stan techniczny wycenianego pojazdu odbiega od stanu technicznego pojazdu bazowego.

Stan techniczny dla wycenianego pojazdu został określony jako "przeciętny", co daje korektę wartości w wysokości (-) 1 090 PLN.

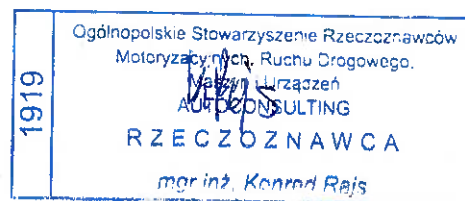
### Informacja ogólna do wyceny

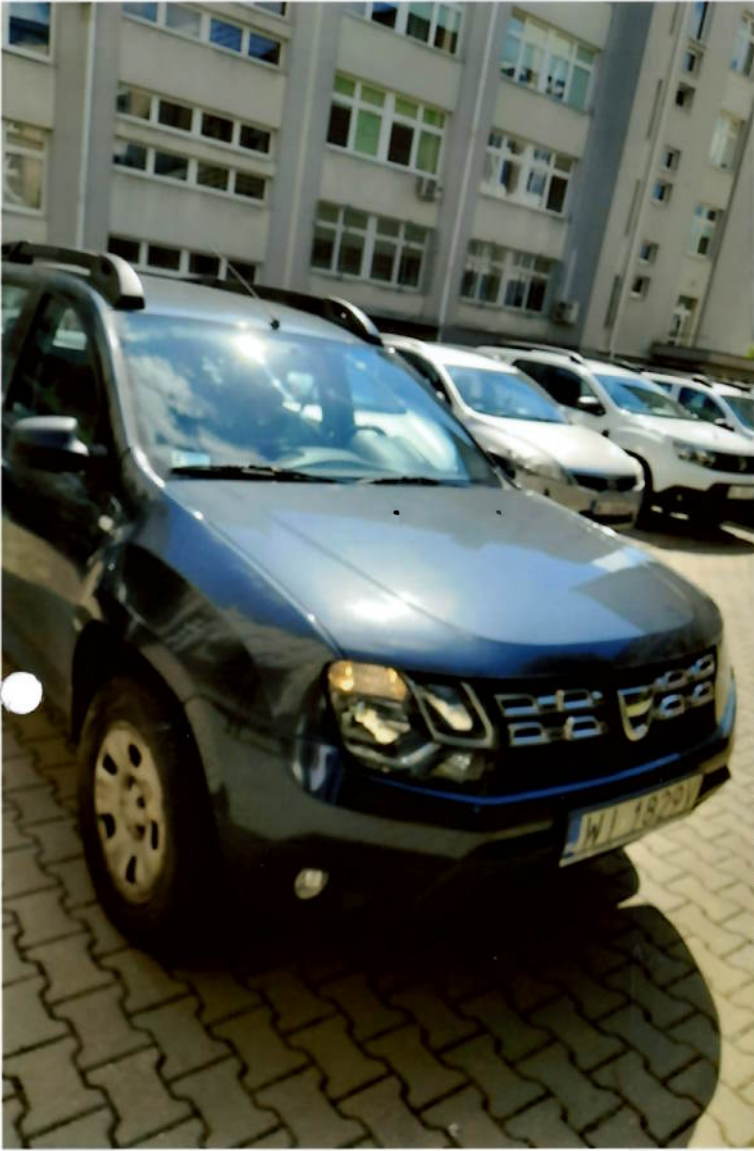
Wycena wartości pojazdu w systemie Eurotax oparta jest o tzw. notowanie pojazdu bazowego. Notowania publikowane w produktach Eurotax są ustalane dla pojazdów spełniających warunki pojazdu bazowego tj. posiadającego wyposażenie seryjne przewidziane dla danego typu, datę pierwszej rejestracji w miesiącu maju roku produkcji, będących w stanie technicznym dobrym (pojazdy w wieku do 12 lat) lub przeciętnym (pojazdy w wieku 12-24 lata), mających standardowy przebieg stosowny do okresu eksploatacji i posiadających opony zużyte nie więcej niż w 50%. Ponieważ w rzeczywistości pojazdy różnią się od pojazdu bazowego, przy wykonywaniu wyceny stosowane są korekty mające za zadanie uwzględnić różnice pomiędzy pojazdem rzeczywistym a pojazdem bazowym.

Przebieg standardowy (normatywny) pojazdu jest to przeciętny całkowity przebieg pojazdu, który określany jest dla przyjętego okresu użytkowania na podstawie badań grup pojazdów o zbliżonym rodzaju, klasie, przeznaczeniu i pojemności silnika.

### Objaśnienia:

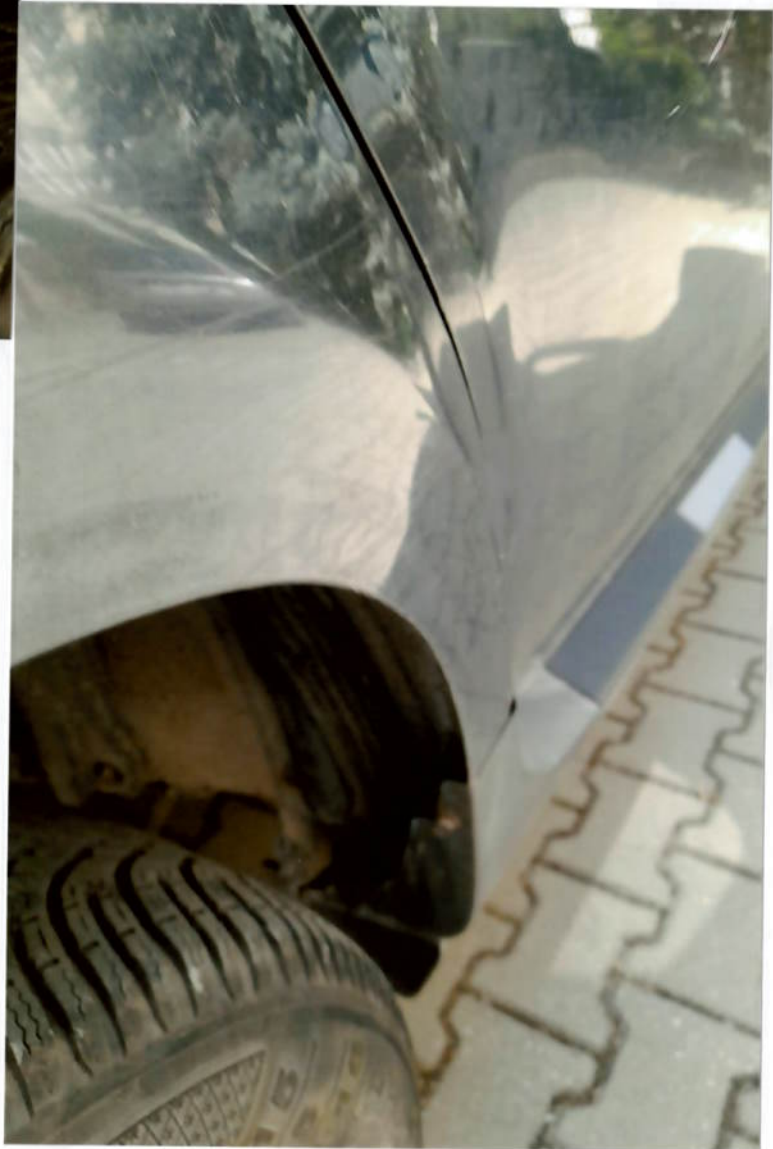
- \* wartość zmodyfikowana przez użytkownika
- V pojazd lub wyposażenie wybrane na bazie rozkodowania numeru VIN (VinCheck)
- G bezpłatna opcja wyposażenia
- A Wartość korekty określona automatycznie z systemu Eurotax
- P Wartość korekty określona automatycznie z profilu użytkownika











2

Wartość opiniowanego pojazdu po uwzględnieniu jego wad i uszkodzeń to kwota 24700 BRUTTO. Kwotę tą ustalono na podstawie kosztorysu naprawy oraz wyceny wartości pojazdu sporządzonych w programie eksperckim EUROTAX.

1. Za powyższe opracowanie odpowiedzialność ponosi rzeczoznawca.
2. Niniejsze opracowanie nie może być wykorzystane do żadnego innego celu niż określony w treści opracowania i nie może być publikowane w całości w jakimkolwiek dokumencie bez zgody wykonawcy i bez uzgodnienia z nim formy i treści takiej publikacji.
3. Bez zgody autora opinii zabrania się jej powielania.
4. Rzeczoznawca nie ponosi odpowiedzialności za stan techniczny pojazdu, wady zespołów oraz za zmiany dokonane po wydaniu opinii.
5. Rzeczoznawca wydając niniejszą opinię nie odpowiada za:
  - a) ukryte wady i uszkodzenia części oraz wady montażu pojazdu, niemożliwe do stwierdzenia metodami, którymi prowadzono badania,
  - b) treść opinii opartą na informacjach, co do których został wprowadzony w błąd,
  - c) weryfikację uszkodzeń pod kątem ich zgodności i z powstaniem awarii, ze względu na zakres zlecenia,
6. Nie badano tytułu użytkowania ani tytułu własności badanego pojazdu, w tym ewentualnego istnienia ograniczonych praw rzeczowych.
7. Wydana ocena techniczna nie stanowi rękojmi ani gwarancji pojazdu, żadnego jego podzespołu i części.
8. Badanie przeprowadzono za zgodą i w obecności zlecniodawcy.
9. Dokumentacja fotograficzna do wglądu w biurze rzeczoznawcy.

Na tym opinię zakończono i podpisano

Częstochowa 19.05.2023r.

Podpis i pieczęć rzeczoznawcy



Konrad Rajs