

Adres do korespondencji:

poprzez: ePUAP

Prezydent Miasta Tczewa
Urząd Miejski w Tczewie
Plac Marszałka Piłsudskiego 1
83-110 Tczew

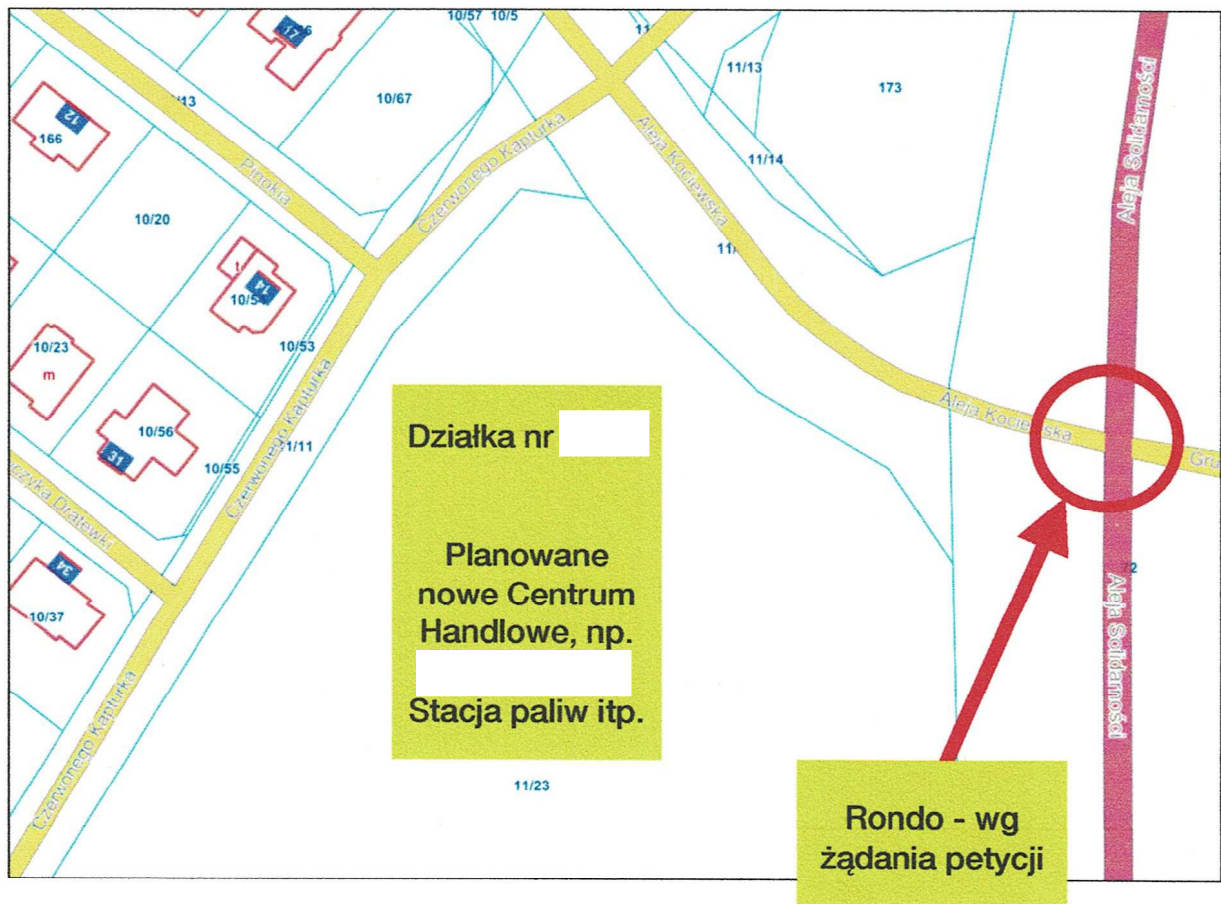
poprzez: ePUAP

P E T Y C J A

Na podstawie art. 63 Konstytucji Rzeczypospolitej Polskiej, w trybie określonym w ustawie z dnia 11 lipca 2014 r. o petycjach (j.t. Dz. U. z 2018 r. poz. 870), korzystając z przysługującego prawa do złożenia petycji do organów władzy publicznej, niniejszym składam petycję, której przedmiotem jest żądanie w sprawie życia zbiorowego na terenie miasta Tczewa, tj. żadam podjęcia już teraz działań na rzecz wybudowania ronda w miejscu obecnego skrzyżowania Alei Solidarności z Aleją Kociewską w Tczewie, z **bezpośrednim z ronda wjazdem/wyjazdem na działkę**, w związku z już prowadzonymi pracami ziemnym na działce nr _____, wykonywanymi pod wybudowanie nowego centrum handlowego _____ tym np. _____, stacja paliw itp.

Sprzedając działkę miasto zapewne wzięło pod uwagę przewidywany dojazd i wyjazd z nowo planowanego centrum handlowego, jednak informacja w tym zakresie publicznie nie jest dostępna, stąd niniejsza petycja.

Niżej szkic sytuacyjny.



Np. wybudowanie ronda winno być zaplanowane i uwzględnione już w trakcie sprzedaży działki (znaczne zwiększenie ruchu drogowego), ponieważ bezpieczna inżynieria ruchu drogowego w tym obszarze to bezpieczeństwo ruchu związanego z dojazdem i wyjazdem z działki nr

Ponadto podnoszę, że podczas rozpatrywania niniejszej petycji, celowym jest uwzględnienie wcześniej złożonego do Prezydenta WNIOSKU z dnia 10 czerwca 2024 r., w sprawie ronda przy zbiegu Alei Kociewskiej z ulicą Czerwonego Kapturka, gdyż Wniosek i niniejsza PETYCJA dotyczą tej samej działki nr , aczkolwiek innej koncepcji - a cel jest jeden, tj. **aby inżynieria ruchu drogowego w tym obszarze była przyjazna dla kierowców i środowiska.**

Jako mieszkaniec Tczewa, żądam rozwiązania tego problemu **teraz, na tym etapie inwestowania** (gdyż nie ma jeszcze pozwolenia na budowę, pomimo że roboty ziemne już trwają), aby w konsekwencji (przy oczywistej radości z planów) wybudowania nowego centrum handlowego, nie przeciążać ruchem kołowym Alei Kociewskiej i ulicy Czerwonego Kapturka, aby już teraz wdrożyć postępowanie na rzecz zaplanowania i następnie wykonania infrastruktury dla sprawnego i bezpiecznego ruchu drogowego, **aby za pewien czas nie obudzić się „z ręką w nocniku”**, aby oddalać się od określenia „zapyziałe miasto”, wypowiedziane przez gospodarza miasta Tczewa w niedalekiej przeszłości (w odniesieniu do miasta sąsiedniego).

Funkcjonalnie wykonany dojazd do każdego centrum handlowego do dobra wizytówka miasta i tego oczekuję.