

LIFE Climate CAKE PL

LIFE VII EW 2050

LIFE Climate CAKE PL

LIFE VII EW 2050

Dzień Informacyjny LIFE 2022

14 czerwca 2022 r., Warszawa

Projekty LIFE16 GIC/PL/000031 oraz LIFE 19 GIC/PL/001205 są dofinansowane ze środków unijnych z programu LIFE i współfinansowane ze środków krajowych z Narodowego Funduszu Ochrony Środowiska i Gospodarki Wodnej.

LIFE Climate CAKE PL

System dostarczania i wymiany informacji w celu strategicznego wspierania wdrażania polityki klimatyczno-energetycznej

- ▶ **LIFE16** - Informacja i zarządzanie
- ▶ **Czas trwania:** Początek: 01/09/17 - Koniec: ~~30/11/20~~ 30/06/2022
- ▶ **Podmiot odpowiedzialny:** Instytut Ochrony Środowiska – PIB
- ▶ **Budżet:**
 - ▶ Całość: 2 372 948 euro
 - ▶ Współfinansowanie z programu LIFE: 59,2%
 - ▶ Współfinansowanie NFOŚiGW: 20,1%
- ▶ **Trwałe efekty projektu:** Centrum Analiz Klimatyczno-Energetycznych (CAKE) – zestaw narzędzi modelowych oraz zespół specjalistów zdolny do wykonywania analiz polityki klimatyczno-energetycznej

LIFE VIEW 2050

Ocena długoterminowego wpływu europejskiego systemu handlu uprawnieniami do emisji (EU ETS) na zeroemisyjną gospodarkę do 2050 r.

- ▶ **LIFE19 - Informacja i zarządzanie**
- ▶ **Czas trwania:** Początek: 01/12/20 - Koniec: 31/12/2023
- ▶ **Podmiot odpowiedzialny:** Instytut Ochrony Środowiska – PIB
- ▶ **Budżet:**
 - ▶ Całość: 1 339 240 euro
 - ▶ Współfinansowanie z programu LIFE: 55%
 - ▶ Współfinansowanie NFOŚiGW: 40%
- ▶ **Trwałe efekty projektu:** utrwalenie funkcjonowania Centrum Analiz Klimatyczno-Energetycznych (CAKE), rozbudowa narzędzi modelowych i zespołu rozszerzająca zakres możliwości wykonywania analiz (interakcja systemu EU ETS z innymi instrumentami (OZE, EE), nowymi sektorami (transport, budynki), innymi systemami czy podatkami).

Zakres projektów

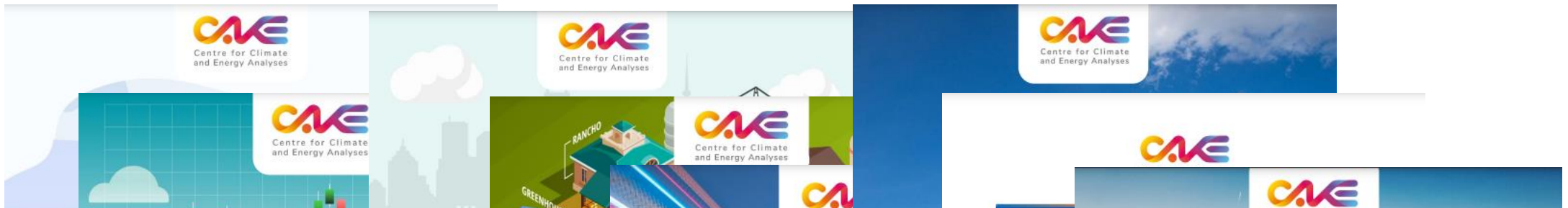
LIFE Climate CAKE PL i LIFE VII EW 2050

- ▶ **Kategoria „Informacja i zarządzanie”** – w zakresie projektów mieści się zbudowanie i utrzymanie dobrej jakości narzędzi analitycznych oraz zespołu wysokiej klasy specjalistów w celu oceny skutków polityki klimatyczno-energetycznej przede wszystkim w wymiarach istotnych dla Polski.
- ▶ Narzędzia analityczne zbudowane w ramach projektu LIFE Climate CAKE PL i rozwijane w ramach projektu LIFE VII EW 2050 znacznie rozszerzają możliwości analizy i oceny dostarczając decydentom niezbędnej w podejmowaniu decyzji wiedzy, a szerszemu ogółowi rzetelnej wiedzy o skutkach polityki.
- ▶ Projekt obejmuje także działania na rzecz dostarczenia wysokiej jakości informacji o skutkach polityki klimatyczno-energetycznej UE wszystkim zainteresowanym, co poza wsparciem procesu podejmowania decyzji ma znaczenie dla ich akceptacji - poprawa świadomości ekologicznej/klimatycznej społeczeństwa, ze szczególnym uwzględnieniem polityki klimatyczno-energetycznej
- ▶ Szerokie rozpowszechnianie wytworzonej informacji wieloma kanałami.

Znaczenie projektów dla wdrażania polityki klimatyczno-energetycznej

- ▶ **Najważniejsze – uzupełnienie luki informacyjnej:** dostarczanie decydentom oraz innym interesariuszom polityki klimatyczno-energetycznej wysokiej jakości wiedzy będącej istotnym wsparciem w procesach podejmowania decyzji i negocjacji w ramach UE.
- ▶ **Ważne:** zakres analiz oraz pytania badawcze formułowane w porozumieniu z przedstawicielami grupy docelowej tak, aby w jak najwyższym stopniu odpowiadały jej potrzebom
- ▶ **Aktywne udostępnianie i upowszechnianie wyników analiz:** wykorzystanie dostępnych kanałów i metod – strona internetowa, twitter, linkedin, materiały drukowane, organizacja i udział w konferencjach, seminariach i podobnych wydarzeniach, artykuły naukowe → **docieranie z rzetelną wiedzą do jak największej grupy odbiorców**
- ▶ **Rozpoznawalność i uznanie** polskiego potencjału analitycznego w Unii Europejskiej
- ▶ **Trwałe wspieranie** administracji publicznej w zakresie informacyjnego wsparcia procesu podejmowania decyzji

UDOSTĘPNIANIE WYNIKÓW ANALIZ



- Opublikowane raporty z badań (11+bieżące)
- Techniczne dokumentacje modeli

www.climatecake.pl

AKTYWNE ROZPOWSZECHNIANIE WYNIKÓW

- ▶ Twitter
- ▶ LinkedIn
- ▶ Website
- ▶ Konferencje, seminaria
- ▶ Artykuły, naukowe

LIFE Climate CAKE PL & LIFE VIIIEW 20... @climate_ca... · 9 gru 2021 ...

🗣️ Today @Rjeszke - CEO of CAKE had an opportunity to be a speaker at the EURACTIV @eaTransport #eadebate entitled "Underlying analysis for EU legislation – Do #climate #models support the Commission's policy choices?"

#KOBIZE #LIFEClimateCAKEPL #LIFEVIIIEW2050 @LucVERNET

UNDERLYING ANALYSIS FOR EU LEGISLATION – DO CLII COMMISSION'S POLICY CHOICES?

Back to the event page

LIVE

Speakers: Dave Keating, Robert Jeszke, Luc Vernet, Alessia De Vita, Dr. Diana Süsser.

Centrum Analiz Klimatyczno-Energetycznych (CAKE) / Centre fo...
806 obserwujących
1 mies. · 🌐

💡 Jos Delbeke a key architect of the #EUETS EU's cap-and-trade system, says the deepest overhaul of the bloc's carbon market should be adapted to the drastically changed energy landscape caused by Russia's invasion ...zobacz więcej

Zobacz tłumaczenie

REFORM OF THE MARKET STABILITY

LIFE Climate CAKE PL & LIFE VIIIEW 2050 @climate_cake · 6 maj ...

📄 The new #LIFEClimateCAKEPL working paper "How to compute the cost for workers within the "Just Transition" to a low-carbon future?" is already on our website! See the effects of using a novel methodology that allows to compute the loss of workers!

👉 climatecake.ios.edu.pl/aktualnosci/ne...

energies MDPI

Article

How Long Will Combustion Vehicles Be Used? Polish Transport Sector on the Pathway to Climate Neutrality

Wojciech Rabięga ¹, Artur Gorzalczyński ^{1,*}, Robert Jeszke ^{1,🌐}, Paweł Mzyk ¹ and Krystian Szczepański ²

¹ National Centre for Emissions Management (KOBIZE), Chmielna 132/134, 00-805 Warsaw, Poland; wojciech.rabięga@kobize.pl (W.R.); robert.jeszke@kobize.pl (R.J.); pawel.mzyk@kobize.pl (P.M.)

² Institute of Environmental Protection—National Research Institute (IEP-NRI), Krucza 5/11D, 00-548 Warsaw, Poland; krystian.szczepanski@ios.gov.pl

* Correspondence: artur.gorzalczyński@kobize.pl

Abstract: Transformation of road transport sector through replacing of internal combustion vehicles with zero-emission technologies is among low challenges to achievement of climate neutrality by 2050

CAKE
Centre for Climate and Energy Analyses

HOW TO COMPUTE THE COST FOR WORKERS WITHIN THE "JUST TRANSITION" TO A LOW-CARBON FUTURE?

Spostrzeżenia odnośnie przygotowania projektu i jego realizacji

- ▶ **Projekt to działania merytoryczne oraz towarzyszące** – zdarza się, iż skupienie wysiłków na działaniach merytorycznych prowadzi do mniej uważnego potraktowania (a nawet pominięcia) działań towarzyszących – administracja, działania promocyjne, organizacja wydarzeń współpraca z innymi projektami LIFE.
- ▶ **Elastyczność**
 - ▶ nawet najbardziej rzetelne i precyzyjne planowanie działań na kilka kolejnych lat nie gwarantuje przewidzenia wszystkich okoliczności i warunków, w jakich projekt będzie realizowany
 - ▶ pierwotne cele mogą się dezaktualizować – konieczność reagowania na nowe wyzwania i odpowiedniej modyfikacji działań projektowych
 - ▶ wskazana „umiarkowana” precyzja w planowaniu kosztów – z jednej strony nie zapominać o wielu kategoriach wydatków (zob. uwaga powyżej), z drugiej warto agregować planowane wydatki jako pozycje dość ogólne
- ▶ Dobra ocena zdolności własnej instytucji, w tym procedur biurokratycznych do realizacji zadań w ramach projektu (ew. precyzyjne określenie niezbędnych zmian/interwencji).

Dobre rady dla przygotowujących wnioski lub niezdecydowanych

- ▶ **Dokumenty programowe i wytyczne programu LIFE** – dokładna lektura dokumentów, w tym w szczególności celów programu (lub jego kolejnej edycji), priorytetów, kryteriów etc. → cele projektu muszą idealnie im odpowiadać.
- ▶ **Analiza potrzeb** – projekt powinien realizować określone potrzeby – ważne precyzyjne ich rozpoznanie; wskazana współpraca z grupą docelową już na etapie definiowania i uzasadniania celów projektu.
- ▶ **Wsparcie projektu** – udokumentowanie potrzeby realizacji projektu i jego wsparcia od grupy docelowej i innych interesariuszy.
- ▶ **Korzystanie z doświadczeń innych** – współpraca z podmiotami już realizującymi projekty LIFE.
- ▶ **„Negocjacje” podczas oceny wniosku do programu LIFE** – uwagi recenzentów pozwalają na poprawienie wniosku i ujęcie kwestii ważnych, a nieuwzględnionych, **ALE** – uważać na zbyt daleko idące sugestie recenzentów wypaczające pierwotną, spójną koncepcję projektu.

Dziękujemy!

Robert Jeszke

Koordynator projektów LIFE Climate CAKE PL oraz LIFE VIIEW 2050

Krajowy Ośrodek Bilansowania i Zarządzania Emisjami (KOBiZE)
Instytut Ochrony Środowiska – Państwowy Instytut Badawczy (IOŚ-PIB)

e-mail: cake@kobize.pl

www.climatecake.pl

Projekty LIFE16 GIC/PL/000031 oraz LIFE 19 GIC/PL/001205 są dofinansowane ze środków unijnych z programu LIFE i współfinansowany ze środków krajowych z Narodowego Funduszu Ochrony Środowiska i Gospodarki Wodnej.