

ZARZĄDZENIE NR 3 /22

REGIONALNEGO DYREKTORA OCHRONY ŚRODOWISKA

W KRAKOWIE

z dnia 7 marca 2022 r.

w sprawie ustanowienia zadań ochronnych dla rezerwatów przyrody „Dąbie”, „Opalonki”, „Sterczów-Ścianka” i „Wały”

Na podstawie art. 22 ust. 2 pkt 2 ustawy z dnia 16 kwietnia 2004 r. o ochronie przyrody (Dz. U. z 2021 r. poz. 1098 i 1718 oraz z 2022 r. poz. 84) zarządza się, co następuje:

§ 1. 1. Ustanawia się zadania ochronne dla rezerwatów przyrody „Dąbie”, „Opalonki”, „Sterczów-Ścianka” i „Wały”, określone w załączniku nr 1 do zarządzenia.


2. Zadania ochronne ustala się do dnia 31 grudnia 2023 r.

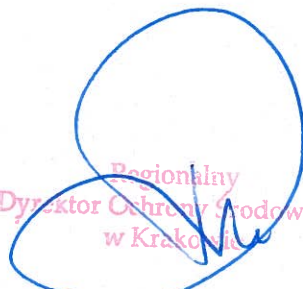
§ 2. 1. Miejsca wykonywania zadań ochronnych w rezerwach przyrody „Dąbie”, „Opalonki”, „Sterczów-Ścianka” i „Wały” przedstawiają mapy stanowiące załącznik nr 2 do zarządzenia.

2. Miejsca wykonywania zadań ochronnych objęte są ochroną czynną.

§ 3. Zarządzenie wchodzi w życie z dniem podpisania.

GŁÓWNY SPECJALISTA


mgr inż. Tomasz Ciephy


Regionalny
Dyrektor Ochrony Środowiska
w Krakowie
mgr Rafał Rostecki

Zadania ochronne dla rezerwatów przyrody „Dąbie”, „Opalunki”, „Sterczów-Ścianka” i „Waly”

Lp.	Nazwa rezerwatu	Zidentyfikowane zagrożenia wewnętrzne i zewnętrzne oraz sposoby eliminacji lub ograniczania tych zagrożeń i ich skutków	Opis sposobów ochrony czynnej ekosystemów	
			Rodzaj zadań ochronnych i termin wykonania	Lokalizacja i rozmiar zadań ochronnych
1.	Dąbie	<p><i>Zagrożenie wewnętrzne istniejące:</i> Naturalna sukcesja – wzrost udziału krzewów (głównie derenia świdwy, ligustru pospolitego) i nalotu drzew powoduje zmiany warunków siedliskowych (ograniczenie dostępu światła, wzrost żywności podłoża), wskutek czego dochodzi do eliminacji gatunków kserotermicznych.</p> <p><i>Sposób eliminacji:</i> Wycinka i karczowanie drzew i krzewów.</p>	<p><i>Zadanie na rok 2022:</i> Selektywna wycinka i karczowanie nadmiaru drzew i krzewów według następujących zasad: 1) wycinka drzew i krzewów o średnicy ≥ 5cm (mierzonej w szyi korzeniowej), 2) karczowanie krzewów i nalotu drzew o średnicy < 5cm (mierzonej w szyi korzeniowej), 3) osiągnięcie docelowego pokrycia drzew i krzewów na poziomie 20-30% (powierzchnia nr 1) oraz 10-15% (powierzchnia nr 2), 4) usunięcie wszystkich okazów gatunków obcych oraz derenia świdwy i śliwy tarniny, 5) pozostawienie wybranych okazów jałowca pospolitego, ligustru pospolitego, róż, głogów, karłowatych form sosny pospolitej, dębu szypułkowego, 6) drzewa i krzewy porastające zbocza skarp nie powinny być usuwane z systemem korzeniowym, gdyż może to spowodować obrywanie i osuwanie się gruntu, 7) zebranie i usunięcie biomasy z obszaru rezerwatu.</p>	<p><i>Lokalizacja:</i> wg załącznika nr 2, działka ewid. nr 529 obr. Klonów, oddz. 170f, Leśnictwo Klonów, Nadleśnictwo Miechów</p> <p><i>Rozmiar:</i> Powierzchnia nr 1: 0,48 ha Powierzchnia nr 2: 0,17 ha</p>

Lp.	Nazwa rezerwatu	Zidentyfikowane zagrożenia wewnętrzne i zewnętrzne oraz sposoby eliminacji lub ograniczania tych zagrożeń i ich skutków	Opis sposobów ochrony czynnej ekosystemów	
			Rodzaj zadań ochronnych i termin wykonania	Lokalizacja i rozmiar zadań ochronnych
		<p><i>Zagrożenie wewnętrzne istniejące:</i> Rodzimy gatunek ekspansywny – znaczący udział kłosownicy pierzastej (<i>Brachypodium pinnatum</i>), trawy o silnych tendencjach do rozprzestrzeniania. Brak użytkowania pastwiskowego lub kośno-pastwiskowego może doprowadzić do zmiany struktury siedliska i obniżenia jego różnorodności biologicznej.</p> <p><i>Sposób eliminacji:</i> Wypas owiec i kóz.</p>	<p><i>Zadanie na lata 2022-2023:</i> Wypas owiec i kóz według następujących zasad: 1) wypas z obsadą 0,4 DJP w okresie od maja do października, 2) koszenie i wycinanie (w okresie wypasu) niedojadów i jednorocznych odrosli drzew i krzewów wraz z usunięciem biomasy.</p>	<p><i>Lokalizacja:</i> wg załącznika nr 2, działka ewid. nr 529 obr. Klonów, oddz. 170f, Leśnictwo Klonów, Nadleśnictwo Miechów</p> <p><i>Rozmiar:</i> Powierzchnia nr 1: 0,48 ha Powierzchnia nr 2: 0,17 ha</p>
2.	Opalunki	<p><i>Zagrożenie wewnętrzne istniejące:</i> Naturalna sukcesja – wzrost udziału krzewów i krzewinek (głównie derenia świdwy, śliwy tarniny, leszczyny pospolitej, jeżyn) i nalotu drzew (m.in. graba pospolitego) powoduje zmiany warunków siedliskowych (ograniczenie dostępu światła, wzrost żyzności podłoża), co uniemożliwia efektywne rozmnazanie i rozwój gatunków kserotermicznych.</p> <p><i>Sposób eliminacji:</i> Wycinka i karczowanie drzew i krzewów.</p>	<p><i>Zadanie na rok 2022:</i> Selektywna wycinka i karczowanie nadmiaru drzew i krzewów według następujących zasad: 1) wycinka drzew i krzewów o średnicy ≥ 5 cm (mierzonej w szyi korzeniowej), 2) karczowanie krzewów i krzewinek oraz nalotu drzew o średnicy < 5 cm (mierzonej w szyi korzeniowej), 3) osiągnięcie docelowego pokrycia drzew i krzewów na poziomie 10-15% (powierzchnie nr 1 i 2), 4) zachowanie strefy ekotonowej przy granicy południowej (pomiędzy polami a murawą) o szerokości 2-3m, 5) redukcja zwarcia drzewostanu (o 10-20%) w celu zapewnienia optymalnych warunków świetlnych gatunkom storczyków (powierzchnia nr 3),</p>	<p><i>Lokalizacja:</i> wg załącznika nr 2, działka ewid. nr 512 obr. Klonów, oddz. 167d, Leśnictwo Klonów, Nadleśnictwo Miechów</p> <p><i>Rozmiar:</i> Powierzchnia nr 1: 0,11 ha Powierzchnia nr 2: 0,48 ha Powierzchnia nr 3: 0,12 ha</p>

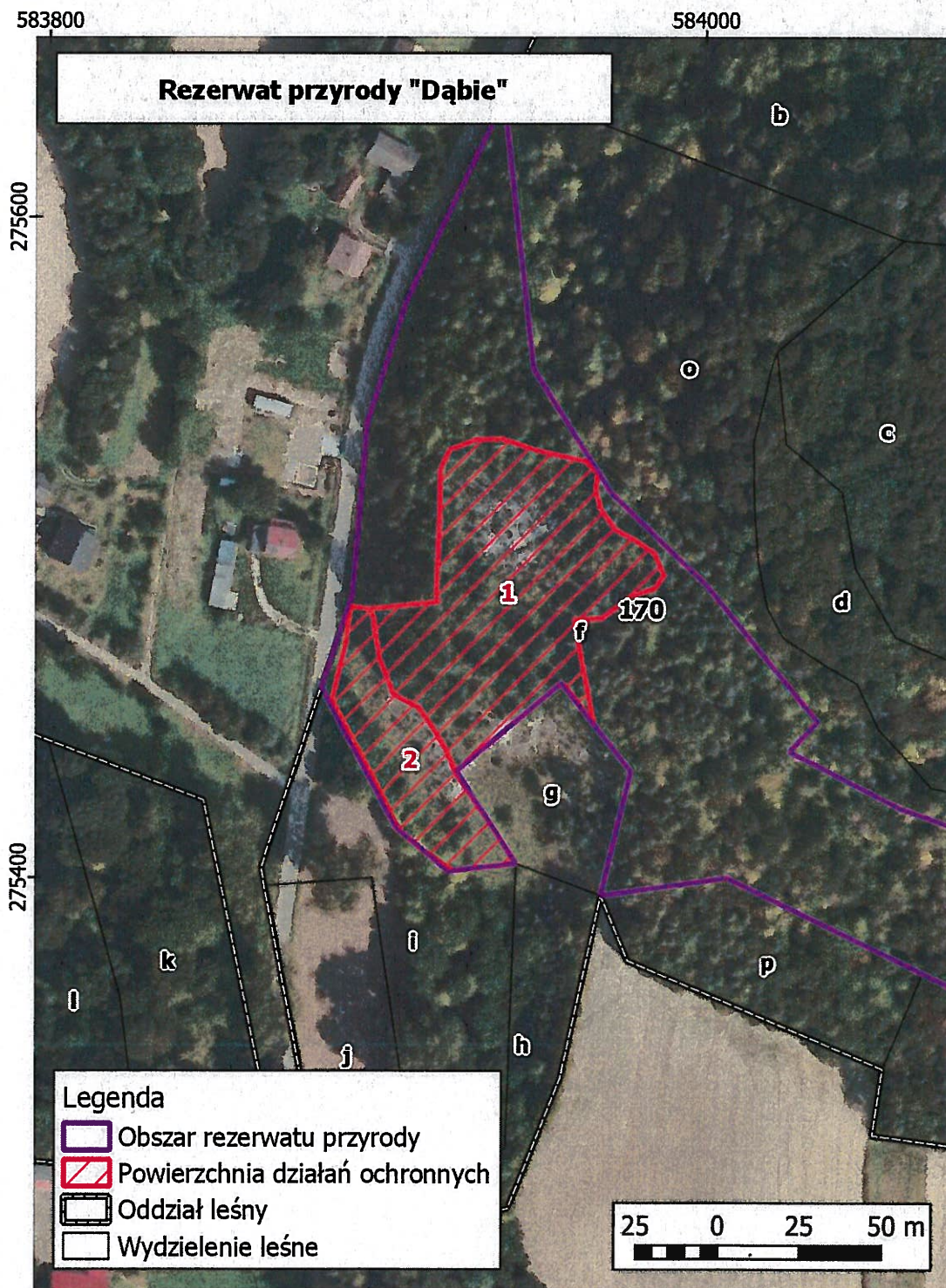
Lp.	Nazwa rezerwatu	Zidentyfikowane zagrożenia wewnętrzne i zewnętrzne oraz sposoby eliminacji lub ograniczania tych zagrożeń i ich skutków	Opis sposobów ochrony czynnej ekosystemów	
			Rodzaj zadań ochronnych i termin wykonania	Lokalizacja i rozmiar zadań ochronnych
			<p>6) redukcja zwarcia podszytu do poziomu 10-15% (powierzchnia nr 3),</p> <p>7) usunięcie wszystkich okazów gatunków obcych oraz derenia świdwy, śliwy tarniny i leszczyny pospolitej,</p> <p>8) pozostawienie wybranych okazów jałowca pospolitego, berberysa pospolitego, ligustru pospolitego, róż,</p> <p>9) zebranie i usunięcie biomasy z obszaru rezerwatu.</p>	
		<p><i>Zagrożenie wewnętrzne istniejące:</i> Rodzimy gatunek ekspansywny – w zachodniej części murawy bardzo wysoki udział trzcinnika piaskowego (<i>Calamagrostis epigeios</i>), trawy o silnych tendencjach do rozprzestrzeniania. Brak użytkowania pastwiskowego lub kośno-pastwiskowego skutkuje ekspansją niepożądanego gatunku i doprowadza do obniżenia różnorodności biologicznej siedliska.</p> <p><i>Sposób eliminacji:</i> Wypas owiec i kóz.</p>	<p><i>Zadanie na lata 2022-2023:</i> Wypas owiec i kóz według następujących zasad:</p> <ol style="list-style-type: none"> 1) wypas z obsadą 0,4 DJP w okresie od maja do października (powierzchnia nr 2), 2) ze względu na wysoki udział storezyków wypas na powierzchni nr 1 od 10 czerwca, koszenie i wycinanie (w okresie wypasu) niedojadów i jednorocznych odrosli drzew i krzewów wraz z usunięciem biomasy. 3) 	<p><i>Lokalizacja:</i> wg załącznika nr 2, działka ewid. nr 512 obr. Klonów, oddz. 167d, Leśnictwo Klonów, Nadleśnictwo Miechów</p> <p><i>Rozmiar:</i> Powierzchnia nr 1: 0,11 ha Powierzchnia nr 2: 0,48 ha</p>
3.	Sterczów -Ścianka	<p><i>Zagrożenie wewnętrzne istniejące:</i> Naturalna sukcesja – wzrost udziału krzewów i krzewinek (głównie leszczyny pospolitej, derenia świdwy, jeżyn) i nalotu drzew (m.in. graba pospolitego) powoduje</p>	<p><i>Zadanie na rok 2022:</i> Selektywna wycinka i karczowanie nadmiaru drzew i krzewów według następujących zasad:</p> <ol style="list-style-type: none"> 1) wycinka drzew i krzewów o średnicy ≥ 5 cm (mierzonej w szyi korzeniowej), 	<p><i>Lokalizacja:</i> wg załącznika nr 2, działka ewid. nr 525 obr. Klonów, oddz. 180c,</p>

Lp.	Nazwa rezerwatu	Zidentyfikowane zagrożenia wewnętrzne i zewnętrzne oraz sposoby eliminacji lub ograniczania tych zagrożeń i ich skutków	Opis sposobów ochrony czynnej ekosystemów	
			Rodzaj zadań ochronnych i termin wykonania	Lokalizacja i rozmiar zadań ochronnych
		<p>zmiany warunków siedliskowych (ograniczenie dostępu światła, wzrost żyzności podłoża), co uniemożliwia efektywne rozmnażanie i rozwój gatunków kserotermicznych.</p> <p><i>Sposób eliminacji:</i> Wycinka i karczowanie drzew i krzewów.</p>	<p>2) karczowanie krzewów i krzewinek oraz nalotu drzew o średnicy < 5cm (mierzonej w szyi korzeniowej),</p> <p>3) osiągnięcie docelowego pokrycia krzewów i nalotu drzew na poziomie 10-15% (powierzchnie nr 1, 2, 3, 4, 5, 6),</p> <p>4) redukcja zwarcia drzewostanu (o 10-20%) w celu zapewnienia optymalnych warunków świetlnych gatunkom storczyków (powierzchnie nr 3, 5, 6),</p> <p>5) usunięcie wszystkich okazów gatunków obcych oraz derenia świdwy, leszczyny pospolitej i jeżyny,</p> <p>6) pozostawienie wybranych okazów jałowca pospolitego, szakłaka pospolitego, róż,</p> <p>7) zebranie i usunięcie biomasy z obszaru rezerwatu.</p>	<p>Leśnictwo Klonów, Nadleśnictwo Miechów</p> <p><i>Rozmiar:</i> Powierzchnia nr 1: 0,29 ha Powierzchnia nr 2: 0,31 ha Powierzchnia nr 3: 0,19 ha Powierzchnia nr 4: 0,10 ha Powierzchnia nr 5: 0,36 ha Powierzchnia nr 6: 0,25 ha</p>
		<p><i>Zagrożenie wewnętrzne istniejące:</i> Niepożądanymi rodzimymi gatunkami – we wschodniej części obszaru wysoki udział pokrywy zwyczajnej (<i>Urtica dioica</i>). Brak użytkowania pastwiskowego lub kośno-pastwiskowego skutkuje zmianą chemizmu podłoża (wzrost zawartości azotu), co zmienia strukturę siedliska i skład gatunkowy.</p> <p><i>Sposób eliminacji:</i> Wypas owiec i kóz.</p>	<p><i>Zadanie na lata 2022-2023:</i> Wypas owiec i kóz według następujących zasad: 1) wypas z obsadą 0,4-0,6 DJP w okresie od maja do października (powierzchnie nr 1, 2, 4, 6), 2) ze względu na wysoki udział storczyków wypas na powierzchniach nr 3, 5 od 10 czerwca, koszenie i wycinanie (w okresie wypasu) niedojadów i jednorocznych odrosli drzew i krzewów wraz z usunięciem biomasy.</p>	<p><i>Lokalizacja:</i> wg załącznika nr 2, działka ewid. nr 525 obr. Klonów, oddz. 180c, Leśnictwo Klonów, Nadleśnictwo Miechów</p> <p><i>Rozmiar:</i> Powierzchnia nr 1: 0,29 ha Powierzchnia nr 2: 0,31 ha Powierzchnia nr 3: 0,19 ha Powierzchnia nr 4: 0,10 ha</p>

Lp.	Nazwa rezerwatu	Zidentyfikowane zagrożenia wewnętrzne i zewnętrzne oraz sposoby eliminacji lub ograniczania tych zagrożeń i ich skutków	Opis sposobów ochrony czynnej ekosystemów	
			Rodzaj zadań ochronnych i termin wykonania	Lokalizacja i rozmiar zadań ochronnych
4.	Wąty	<p>Zagrożenie wewnętrzne istniejące: Naturalna sukcesja – wzrost udziału krzewów (głównie derenia świdwy, śliwy tarniny) i nalołu drzew (m.in. graba pospolitego) powoduje zmiany warunków siedliskowych (ograniczenie dostępu światła, wzrost żywności podłoża), co uniemożliwia efektywne rozmnażanie i rozwój gatunków kserotermicznych. Proces niepożądany zarówno w siedlisku 6210 jak i 5130.</p> <p>Sposób eliminacji: Wycinka i karczowanie drzew i krzewów.</p>	<p>Zadanie na rok 2022: Selektywna wycinka i karczowanie nadmiaru drzew i krzewów według następujących zasad: 1) wycinka drzew i krzewów o średnicy ≥ 5cm (mierzonej w szyi korzeniowej), 2) karczowanie krzewów i krzewinek oraz nalołu drzew o średnicy < 5cm (mierzonej w szyi korzeniowej), 3) osiągnięcie docelowego pokrycia drzew i krzewów na poziomie 10-15% na siedlisku 6210, 4) osiągnięcie docelowego pokrycia drzew i krzewów na poziomie 40-60% na siedlisku 5130, 5) usunięcie wszystkich okazów gatunków obcych oraz grabu pospolitego, derenia świdwy, leszczyny pospolitej i śliwy tarniny, 6) pozostawienie wybranych okazów jałowca pospolitego, róż, głógów, szakłaka pospolitego, kaliny koralowej, ligustru pospolitego, karłowatych form sosny pospolitej, dębu szypułkowego, 7) zebranie i usunięcie biomasy z obszaru rezerwatu.</p>	<p>Powierzchnia nr 5: 0,36 ha Powierzchnia nr 6: 0,25 ha</p> <p>Lokalizacja: wg załącznika nr 2, działka ewid. nr 317 obr. Dostońce, oddz. 161f, Leśnictwo Klonów, Nadleśnictwo Miechów</p> <p>Rozmiar: 0,73 ha</p>
		<p>Zagrożenie wewnętrzne istniejące: Niepożądane rodzime gatunki – pojawianie się gatunków niespecyficznych dla siedliska np. rajgras wyniosły (<i>Arrhenatherum elatius</i>) prowadzi do zmiany struktury siedliska</p>	<p>Zadanie na lata 2022-2023: Wypas owiec i kóz według następujących zasad: 1) wypas z obsadą 0,4-0,6 DJP w okresie od maja do października, 2) koszenie i wycinanie (w okresie wypasu)</p>	<p>Lokalizacja: wg załącznika nr 2, działka ewid. nr 317 obr. Dostońce, oddz. 161f,</p>

Lp.	Nazwa rezerwatu	Zidentyfikowane zagrożenia wewnętrzne i zewnętrzne oraz sposoby eliminacji lub ograniczania tych zagrożeń i ich skutków	Opis sposobów ochrony czynnej ekosystemów	
			Rodzaj zadań ochronnych i termin wykonania	Lokalizacja i rozmiar zadań ochronnych
		z murawowej na łąkową. <i>Sposób eliminacji:</i> Wypas owiec i kóz.	niedojadów i jednorocznych odrosli drzew i krzewów wraz z usunięciem biomasy.	Leśnictwo Klonów, Nadleśnictwo Miechów <i>Rozmiar:</i> 0,73 ha

**Miejsca wykonywania zadań ochronnych w rezerwach przyrody „Dąbie”, „Opalonki”,
„Sterczów-Ścianka” i „Wały”**



587400





Rezerwat przyrody "Wały"

275600

161

275400

Legenda

-  Obszar rezerwatu przyrody
-  Powierzchnia działań ochronnych
-  Oddział leśny
-  Wydzielenie leśne

25 0 25 50 m

