

# MINISTERSTWO ROLNICTWA I ROZWOJU WSI

## ZINTEGROWANY SYSTEM ROLNICZEJ INFORMACJI RYNKOWEJ - (ZSRIR)

(podstawa prawna: ustawa o rolniczych badaniach rynkowych z dnia 30 marca 2001 r.)

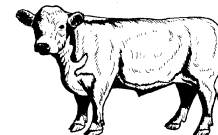
WYDZIAŁ INFORMACJI RYNKOWEJ I STATYSTYKI ROLNEJ

### Rynek wołowiny i cielęciny

(informacja tygodniowa<sup>1</sup>)

NR 23/2020

Piątek, 12 czerwca 2020 r.



Notowania<sup>2</sup> w okresie: 1 – 7.06.2020r.

### 1. Ceny zakupu bydła rzeźnego w Polsce

Tablica 1. Zbiorcze zestawienie danych dotyczących zakupionego bydła rzeźnego w ubojniach w kraju

POLSKA										
Kategoria bydła	CENA ZAKUPU*					Średnia masa tuszy cieplej		Liczba sztuk Zmiana tyg. [%]	Struktura skupu	
	wg w.ż.* [zł/kg]	dla mpc** [zł/tonę]	dla mps** [zł/tonę]	Zmiana ceny [%]		[kg]	Zmiana tyg. [%]		[%]	Zmiana tyg. [w pkt.%]
	07.06.2020	07.06.2020	07.06.2020	tyg.	roczna	07.06.2020	[%]		07.06.2020	
<b>Bydło ogółem</b>	6,08	11 746	11 981	-0,1	-2,4	331,7	0,4	2,8	100,0	-
bydło 8-12 m-cy (Z)	6,37	11 825	12 061	10,1	-1,5	254,8	3,8	61,5	0,1	0,0
byki 12-24 m-ce (A)	6,52	12 232	12 476	-0,4	-0,5	360,7	0,3	6,0	41,7	1,3
byki > 24 m-cy (B)	6,50	12 204	12 449	0,3	2,4	389,1	0,3	2,3	12,2	-0,1
wolce > 12 m-cy (C)	--	--	--	--	--	--	--	--	--	--
krowy (D)	4,81	9 868	10 065	-0,1	-7,3	286,7	0,3	-1,7	24,2	-1,1
jałówki > 12 m-cy (E)	6,37	12 299	12 545	-0,6	-4,9	294,3	-0,8	2,0	21,8	-0,2

\* - jest to cena netto (bez VAT) zapłacona dostawcom bydła za dostarczony do rzeźni pełnowartościowy żywiec wołowy na bazie franco zakład. Cena ta zawiera również wszelkie dodatkowe płatności (premie, nagrody itp.) niezależnie od okresu w jakim zostały wypłacone.

\*\* - w.ż. - waga żywa (cenę za wagę żywą wyliczono stosując średnie wskaźniki wydajności rzeźnej uzyskane w Polsce (średnia ważona) w latach 2011-2015: bydło ogółem - 0,518 (było 0,507); byki do 2 lat - 0,539 (było 0,550); byki > 2 lat - 0,535 (było 0,520); wolce - 0,54 (było 0,540); krowy - 0,465 (było 0,478) i jałówki - 0,516 (było 0,530),

mpc - masa poubojowa ciepła, mps - masa poubojowa schłodzona,

\*\*\* z uwagi na ustawowy obowiązek nieidentyfikowalności danych, ceny nie podano

Źródło: Zintegrowany System Rolniczej Informacji Rolniczej (ZSRIR – MRiRW)

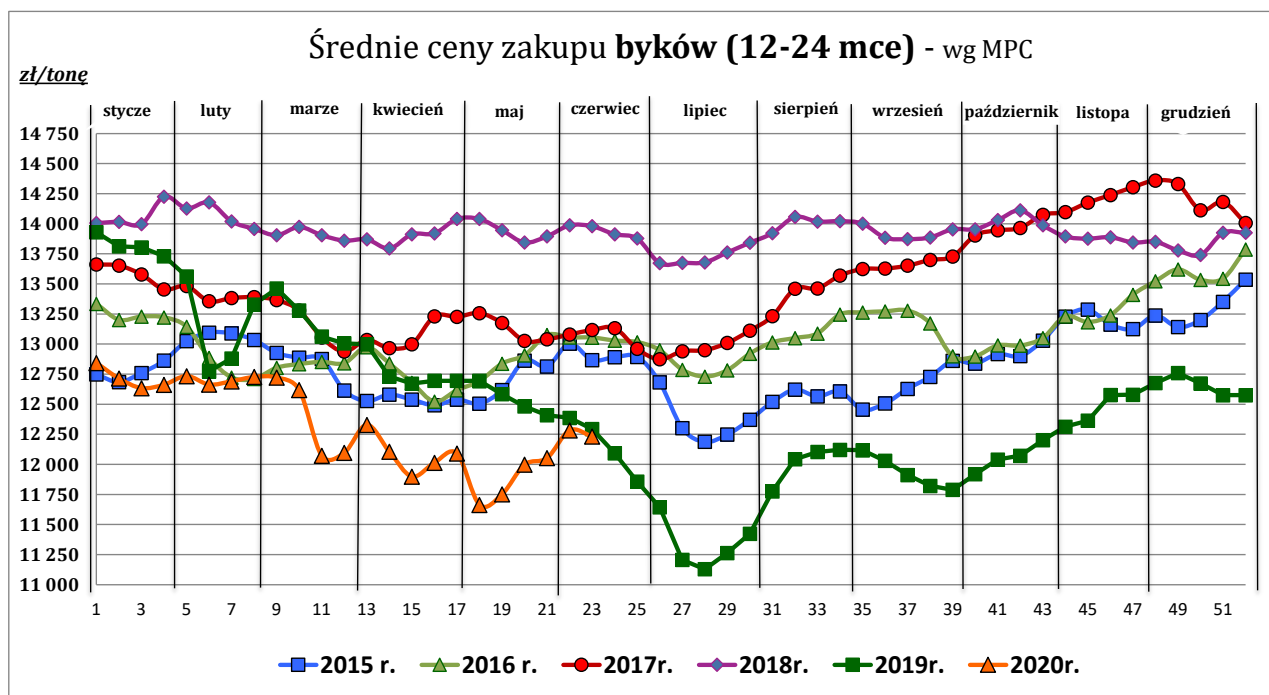
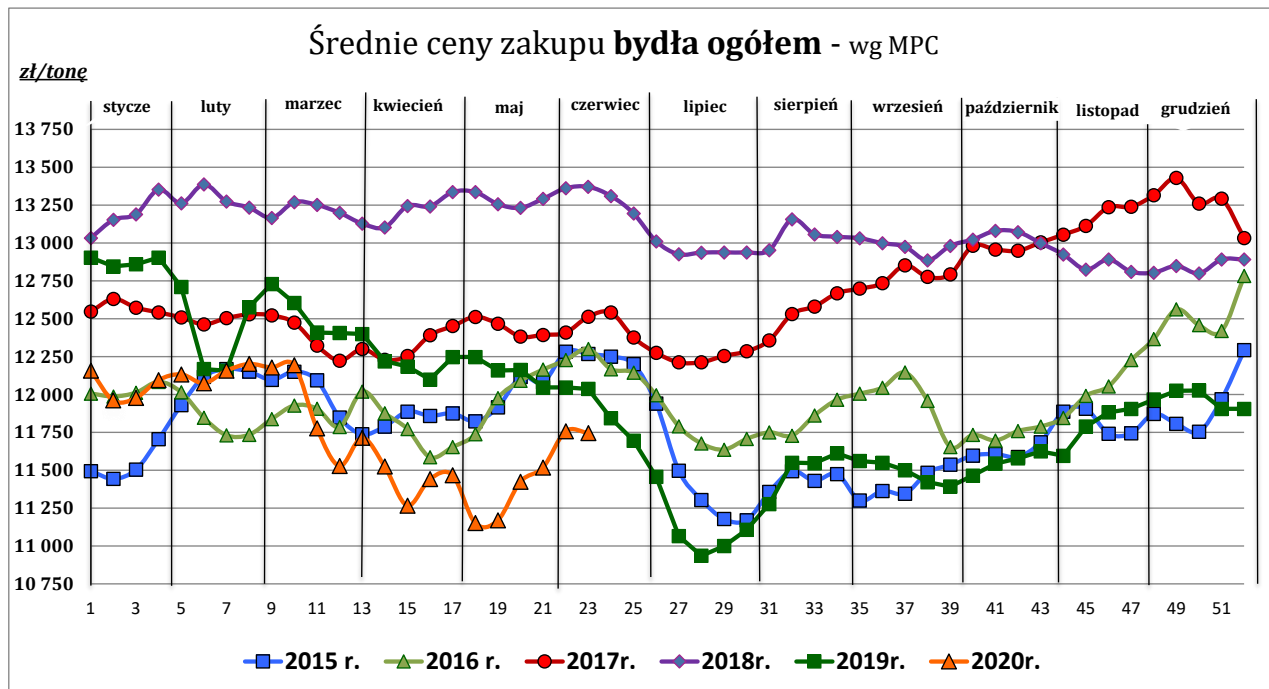
<sup>1</sup> Wersja biuletynu z prezentacją graficzną danych publikowana jest w ostatnim tygodniu każdego miesiąca.

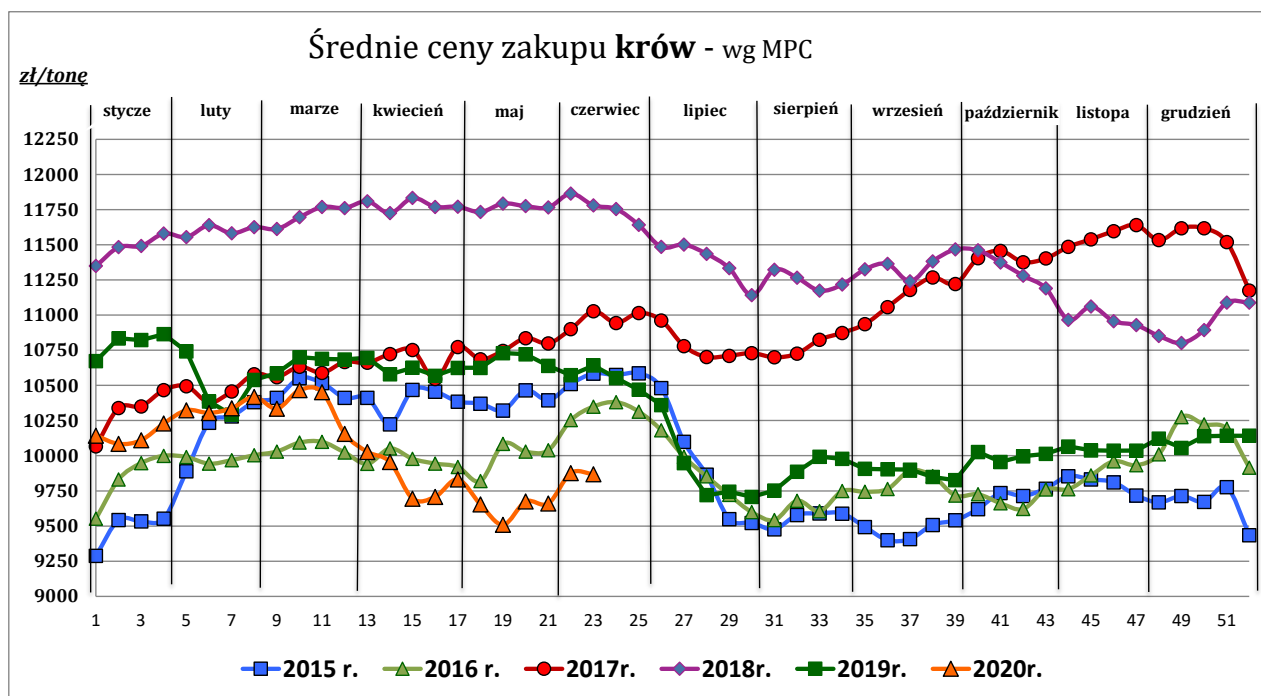
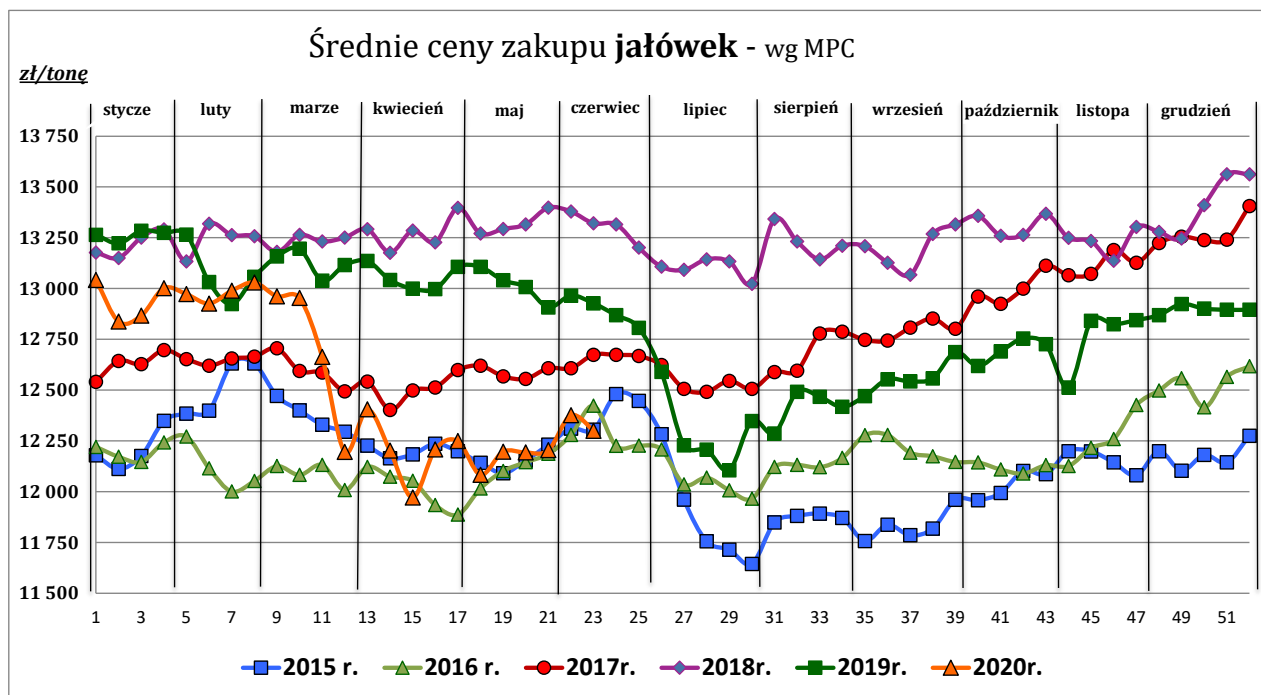
<sup>2</sup> Badanie cen zakupu i cen sprzedaży w zakładach mięsnych prowadzone jest na reprezentatywnej próbie. Ceny zakupu rejestrowane są dla klas SEUROP wg Rozporządzenia Parlamentu Europejskiego i Rady (UE) nr 1308/2013 z dnia 17 grudnia 2013 r. ustanawiającego wspólną organizację rynków produktów rolnych oraz uchylającego rozporządzenia Rady (EWG) nr 922/72, (EWG) nr 234/79, (WE) nr 1037/2001 i (WE) nr 1234/2007 (Dz. Urz. UE L 347 z 20.12.2013, z późn. zm.) i wg Rozporządzenia wykonawczego Komisji (UE) 2017/1184 z dnia 20 kwietnia 2017 r. ustanawiającego zasady stosowania rozporządzenia Parlamentu Europejskiego i Rady (UE) nr 1308/2013 w odniesieniu do unijnych skal klasyfikacji tusz wołowych, wieprzowych i baranich oraz raportowania cen rynkowych niektórych kategorii tusz i żywych zwierząt (Dz. Urz. UE L 171 z 04.07.2017) oraz rozporządzenia Ministra Rolnictwa i Rozwoju Wsi z dnia 4 lutego 2009 r. w sprawie szczegółowego sposobu oznaczania klasy jakości handlowej tusz wołowych (Dz. U. Nr 28, poz. 180 z późn. zm.). Ceny zakupu rejestrowane są dla masy poubojowej schłodzonej.

Badanie cen targowiskowych prowadzone jest na targowiskach na których dokonywany jest obrót bydłem a ceny rejestrowane są jako średnie arytmetyczne zrealizowanych transakcji

Wykorzystanie możliwe z dokładnym podaniem źródła

Z i n t e g r o w a n y S y s t e m  
R o l n i c z e j I n f o r m a c j i R y n k o w e j





Źródło: Zintegrowany System Rolniczej Informacji Rynkowej (ZSRIR – MRiRW)

**Tablica 2. Zbiorcze zestawienie danych dotyczących zakupu bydła rzeźnego wg makroregionów**

MAKROREGION									
Kategoria bydła	Cena zakupu				Średnia tuszy [kg]	masa cieplej Zmiana tyg. [%]	Zmiana tyg. poziomu uboju [%]	Struktura zakupu	
	wg w.ż. [zł/kg]	dla mpc [zł/tonę]	dla mps [zł/tonę]	Zmiana tyg. [%]				[%]	Zmiana tyg. [w pkt.%]
	07.06.2020	07.06.2020	07.06.2020		07.06.2020		07.06.2020		
<b>Centralny</b>									
<b>Bydło ogółem</b>	<b>6,17</b>	<b>11 915</b>	<b>12 153</b>	<b>-0,8</b>	<b>334,3</b>	<b>0,0</b>	<b>2,4</b>	<b>100,0</b>	<b>-</b>
bydło 8-12 m-cy (Z)	6,37	11 812	12 048	15,7	241,5	2,4	100,0	0,2	0,1
byki 12-24 m-ce (A)	6,58	12 336	12 583	-0,9	360,0	0,6	-3,0	42,4	-2,3
byki > 24 m-cy (B)	6,56	12 304	12 550	0,3	385,0	-1,1	13,1	15,4	1,5
wolce > 12 m-cy (C)	--	--	--	--	--	--	--	--	--
krowy (D)	4,75	9 751	9 946	-1,3	284,4	0,9	0,1	20,0	-0,5
jałówki > 12 m-cy (E)	6,45	12 460	12 709	-1,3	295,3	-1,3	8,6	22,0	1,3
<b>Południowy</b>									
<b>Bydło ogółem</b>	<b>6,04</b>	<b>11 660</b>	<b>11 894</b>	<b>0,8</b>	<b>329,0</b>	<b>0,8</b>	<b>3,4</b>	<b>100,0</b>	<b>-</b>
bydło 8-12 m-cy (Z)	6,39	11 846	12 083	4,7	281,4	9,7	16,7	0,1	0,0
byki 12-24 m-ce (A)	6,47	12 135	12 377	0,5	361,0	0,2	18,9	43,4	5,6
byki > 24 m-cy (B)	6,42	12 042	12 283	-0,1	394,1	2,7	-17,1	8,3	-2,1
wolce > 12 m-cy (C)	--	--	--	--	--	--	--	--	--
krowy (D)	4,88	10 031	10 231	0,8	286,2	-0,6	-3,3	26,2	-1,8
jałówki > 12 m-cy (E)	6,32	12 209	12 453	0,1	292,2	-0,3	-4,3	22,0	-1,8
<b>Północny</b>									
<b>Bydło ogółem</b>	<b>5,59</b>	<b>10 788</b>	<b>11 004</b>	<b>0,5</b>	<b>327,2</b>	<b>1,4</b>	<b>1,0</b>	<b>100,0</b>	<b>-</b>
bydło 8-12 m-cy (Z)	--	--	--	--	--	--	--	--	--
byki 12-24 m-ce (A)	6,29	11 809	12 046	-0,6	369,4	-2,8	10,9	22,0	2,0
byki > 24 m-cy (B)	6,33	11 883	12 121	2,2	415,0	1,5	12,4	11,2	1,1
wolce > 12 m-cy (C)	--	--	--	--	--	--	--	--	--
krowy (D)	4,70	9 656	9 850	0,7	297,2	2,1	-1,2	49,3	-1,1
jałówki > 12 m-cy (E)	5,90	11 395	11 623	-0,9	302,5	0,2	-9,1	17,5	-1,9

\*- z uwagi na ustawowy obowiązek nieidentyfikowalności danych, ceny nie podano

\*\* - z uwagi na brak porównywalności w obecnym tygodniu, danych nie podano

**Makroregiony skupu bydła oraz sprzedaży wołowiny w cwiértuszach**

Nazwa makroregionu	Województwa wchodzące w skład makroregionu
<b>centralny</b>	kujawsko-pomorskie, mazowieckie, łódzkie, wielkopolskie, lubuskie
<b>południowy</b>	lubelskie, małopolskie, podkarpackie, świętokrzyskie, dolnośląskie, opolskie, śląskie
<b>północny</b>	podlaskie, pomorskie, warmińsko-mazurskie, zachodnio-pomorskie

Wykorzystanie możliwe z dokładnym podaniem źródła

**Zintegrowany System  
Rolniczej Informacji Rynkowej**

## 2. Ceny sprzedaży wołowiny w Polsce

**Tablica 3. Średnie ceny sprzedaży netto (bez VAT) i struktura sprzedaży ćwierci wołowych w ubojniach bydła (kraj + UE).**

TOWAR	CENA [zł/tona]		Zmiana tygodniowa ceny [%]	Struktura sprzedaży			Wielkość sprzedaży zmiana tyg. [%]
	2020-06-07	2020-05-31		2020-06-07	2020-05-31	Zmiana tygodniowa [%]	
<b>POLSKA</b>							
<b>Ćwierci z buhajków do 2 lat - OGÓŁEM</b>	<b>12 411</b>	<b>12 599</b>	<b>-1,5</b>	<b>100,00</b>	<b>100,00</b>	<b>--</b>	<b>-2,3</b>
ćwierci przednie	10 508	10 682	-1,6	11,44	11,64	-1,7	-4,0
ćwierci tylne	14 493	14 516	-0,2	10,68	11,58	-7,7	-9,9
ćwierci kompensowane	12 406	12 600	-1,5	77,87	76,78	1,4	-0,9
<b>Ćwierci z krów rzeźnych - OGÓŁEM</b>	<b>10 807</b>	<b>10 591</b>	<b>2,0</b>	<b>100,00</b>	<b>100,00</b>	<b>--</b>	<b>1,5</b>
ćwierci przednie	*	*	--	2,89	2,73	--	--
ćwierci tylne	15 571	15 180	2,6	12,64	9,17	37,8	39,8
ćwierci kompensowane	10 158	10 166	-0,1	84,47	88,10	-4,1	-2,7
<b>CENTRALNY</b>							
<b>Ćwierci z buhajków do 2 lat - OGÓŁEM</b>	<b>12 275</b>	<b>12 483</b>	<b>-1,7</b>	<b>100,00</b>	<b>100,00</b>	<b>--</b>	<b>-11,8</b>
ćwierci przednie	10 819	10 676	1,3	5,42	4,75	14,1	0,6
ćwierci tylne	14 055	14 244	-1,3	2,80	3,00	-6,7	-17,7
ćwierci kompensowane	12 307	12 519	-1,7	91,78	92,25	-0,5	-12,3
<b>Ćwierci z krów rzeźnych - OGÓŁEM</b>	<b>10 096</b>	<b>10 042</b>	<b>0,5</b>	<b>100,00</b>	<b>100,00</b>	<b>--</b>	<b>-11,8</b>
ćwierci przednie	--	--	--	0,00	0,00	--	--
ćwierci tylne	--	--	--	0,00	0,00	--	--
ćwierci kompensowane	10 096	10 042	0,5	100,00	100,00	0,0	-11,8
<b>POŁUDNIOWY</b>							
<b>Ćwierci z buhajków do 2 lat - OGÓŁEM</b>	<b>12 500</b>	<b>12 667,0</b>	<b>-1,3</b>	<b>100,00</b>	<b>100,00</b>	<b>--</b>	<b>-2,9</b>
ćwierci przednie	10 420	10 674	-2,4	20,41	20,91	-2,4	-5,2
ćwierci tylne	14 548	14 569	-0,1	18,97	21,10	-10,1	-12,7
ćwierci kompensowane	12 559	12 693	-1,1	60,63	57,99	4,5	1,5
<b>Ćwierci z krów rzeźnych - OGÓŁEM</b>	<b>11 770</b>	<b>11 702</b>	<b>0,6</b>	<b>100,00</b>	<b>100,00</b>	<b>--</b>	<b>24,3</b>
ćwierci przednie	*	*	--	0,32	1,13	--	--
ćwierci tylne	16 045	16 997	-5,6	24,57	18,39	33,6	66,1
ćwierci kompensowane	10 393	10 543	-1,4	75,11	80,48	-6,7	16,0
<b>PÓLNOCNY</b>							
<b>Ćwierci z buhajków do 2 lat - OGÓŁEM</b>	<b>12 525</b>	<b>12 827</b>	<b>-2,4</b>	<b>100,00</b>	<b>100,00</b>	<b>--</b>	<b>46,0</b>
ćwierci przednie	*	*	--	0,54	0,61	--	--
ćwierci tylne	*	*	--	7,25	7,33	--	--
ćwierci kompensowane	12 371	*	--	92,20	92,06	--	--
<b>Ćwierci z krów rzeźnych - OGÓŁEM</b>	<b>10 635</b>	<b>10 321</b>	<b>3,0</b>	<b>100,00</b>	<b>100,00</b>	<b>--</b>	<b>2,3</b>
ćwierci przednie	*	*	--	16,63	14,41	--	--
ćwierci tylne	*	*	--	21,15	21,78	--	--
ćwierci kompensowane	*	*	--	62,22	63,81	--	--

\* - z uwagi na ustawowy obowiązek nieidentyfikowalności danych, ceny nie podano.

### **Makroregiony skupu bydła oraz sprzedaży wołowiny w ćwierciach**

Nazwa makroregionu	Województwa wchodzące w skład makroregionu
<b>centralny</b>	kujawsko-pomorskie, mazowieckie, łódzkie, wielkopolskie, lubuskie
<b>południowy</b>	lubelskie, małopolskie, podkarpackie, świętokrzyskie, dolnośląskie, opolskie, śląskie
<b>północny</b>	podlaskie, pomorskie, warmińsko-mazurskie, zachodnio-pomorskie

Wykorzystanie możliwe z dokładnym podaniem źródła

**Zintegrowany System  
Rolniczej Informacji Rynkowej**

**Tablica 4. Średnie ceny sprzedaży netto (bez VAT) elementów mięsa wołowego (kraj+ UE) w okresie: 1 – 7.06.2020 r.**

Makroregion	Cena sprzedaży [zł/tonę]		Tygodniowa zmiana ceny [%]	
	rostbef z/k	udziec b/k	rostbef z/k	udziec b/k
<b>Ogółem kraj</b>	<b>25 067</b>	<b>21 970</b>	<b>22,7</b>	<b>-2,8</b>
Południowo-zachodni	*	*	--	--
Wielkopolski	25 817	23 099	24,6	-3,3
Północno-zachodni	*	*	--	--
Północno-wschodni	--	*	--	--
Mazowiecko-łódzki	*	20 962	--	6,5
Kujawski	--	--	--	--
Wschodni-dolny	*	20 728	--	-2,4
Południowo-środkowy	*	16 272	--	-9,9

\* - z uwagi na ustawowy wymóg nieidentyfikowalności danych, ceny nie podano

### 3. Ceny bydła żywego<sup>3</sup> w Polsce

#### 3.1 Ceny cieląt i młodego bydła opasowego w handlu hurtowym

**Tablica 5. Średnie ceny zakupu cieląt płci męskiej oraz młodego bydła opasowego**

Kategoria bydła	Jednostka	Cena zakupu			Zmiana ceny	
		07.06.2020	31.05.2020	09.06.2019	tyg. [%]	roczna [%]
Byczki od 8 dni do 4 tygodni - typ mleczny	zł/szt	520,91	516,83	680,66	0,8	-23,5
Byczki od 8 dni do 4 tygodni - typ mięsny	zł/szt	722,67	614,15	908,66	17,7	-20,5
Młode bydło opasowe 6-12 m-cy	zł/kg w.ż.	--	--	--	--	--

\* - z uwagi na ustawowy wymóg nieidentyfikowalności danych, ceny nie podano;

\* - prezentowane ceny są cenami netto (bez VAT)

<sup>3</sup> - W handlu hurtowym bydlęciem żywym badane ceny byczków od 8 dni do 4 tygodni dotyczą cieląt przeznaczonych do dalszego chowu pochodzących od bydła ras mlecznych w przypadku typu mlecznego oraz od bydła ras mięsnych, ogólnoużytkowych i krzyżówek z rasami mięsnymi w przypadku typu mięsnego

- W handlu targowiskowym monitorowane są występujące na tym rynku kategorie bydła

*Wykorzystanie możliwe z dokładnym podaniem źródła*

**Z i n t e g r o w a n y S y s t e m  
R o l n i c z e j I n f o r m a c j i R y n k o w e j**

### 3.2 Ceny bydła na targowiskach

Tablica 6. Średnie krajowe ceny bydła uzyskane w transakcjach targowiskowych

Kategoria informacji	Tydzień		Zmiana
	05.06.2020	29.05.2020	tygodniowa [%]
<b><u>cielęta 60-100 kg</u></b>			
cena min. w zł/kg	--	--	--
cena max. w zł/kg	--	--	--
<b><i>cena średnia w zł/kg</i></b>	*	*	--
szacunkowa podaż w szt	--	--	--
szacunkowa sprzedaż w szt	--	--	--
wsk. warunków atmosferycznych *	--	--	--
<b><u>młode bydło opasowe</u></b>			
cena min. w zł/kg	--	--	--
cena max. w zł/kg	--	--	--
<b><i>cena średnia w zł/kg</i></b>	*	*	--
szacunkowa podaż w szt	--	--	--
szacunkowa sprzedaż w szt	--	--	--
wsk. warunków atmosferycznych *	--	--	--
<b><u>krowy wybrakowane</u></b>			
cena min. w zł/kg	--	--	--
cena max. w zł/kg	--	--	--
<b><i>cena średnia w zł/kg</i></b>	*	*	--
szacunkowa podaż w szt	--	--	--
szacunkowa sprzedaż w szt	--	--	--
wsk. warunków atmosferycznych *	--	--	--

\*\* - wsk. war. atmosferycznych zawiera się między liczbą 1 a 3 i jest średnią arytmetyczną z zanotowanych na targowiskach w dniu badań, jednego z trzech stopni pogody: 1-zła, 2-przeciętna i 3-dobra.

\* - z uwagi na ustawowy wymóg nieidentyfikowalności danych, ceny nie podano

## Metodyka badań targowiskowych

Notowania cen bydła na targowiskach realizowane są w 13 województwach w kraju (oprócz<sup>4</sup>: lubuskiego, opolskiego i zachodnio-pomorskiego) na maksymalnie 90 reprezentatywnych targowiskach.

Pod pojęciem targowisko rozumiany jest zorganizowany rynek lokalny, którego dominującymi uczestnikami są okoliczni producenci rolni.

Prezentowane ceny są cenami średnimi arytmetycznymi obliczonymi z odnotowanej liczby zawartych transakcji, tylko dla bydła w określonym wieku i przedziale wagowym:

1. cielęta do chowu lub na rzeź o wadze 60 – 100 kg, zarówno buhajki jak i jałówki,
2. młode bydło opasowe od 6 do 12 miesięcy,
3. krowy wybrakowane po selekcji i starsze powyżej 6 lat

Zestawienie cen dotyczy ostatniego tygodnia, natomiast na poszczególnych targowiskach badania cen dokonywane są raz w tygodniu, raz na dwa tygodnie lub raz w miesiącu (w zwyczajowo przyjęty dzień targowy lub w jeden z kilku dni targowych).

Obroty na tych rynkach mają charakter lokalny.

**Notowań cen dokonują pracownicy Ośrodków Doradztwa Rolniczego**

### Uwaga:

**Analiza handlu zagranicznego za okres I-III 2020r.** (dane wstępne) **oraz uboje bydła w okresie: styczeń - marzec 2020 r.** są zamieszczone w wersji EXCEL biuletynu.

---

Biuletyn „*Rynek wołowiny i cielęciny*” ukazuje się w każdy czwartek.

*Informacje zamieszczane w tym biuletynie przekazywane są przez współpracujące z nami podmioty na podstawie Ustawy o badaniach rynkowych z dn. 30 marca 2001r.*

### Wydawca:

Ministerstwo Rolnictwa i Rozwoju Wsi,  
Departament Promocji i Jakości Żywności  
ul. Wspólna 30, 00-930 Warszawa,  
tel. (022) 623-16-33, fax (022) 623-27-06

Internet: <http://www.minrol.gov.pl>, E-mail: [biuletyn@minrol.gov.pl](mailto:biuletyn@minrol.gov.pl)

**Autor:** Anna Pankiewicz tel. (022) 623-16-33 E-mail: [Anna.Pankiewicz@minrol.gov.pl](mailto:Anna.Pankiewicz@minrol.gov.pl)

---

<sup>4</sup> w w/w województwach bydło w handlu targowiskowym nie występuje bądź ma charakter incydentalny