

Deklaracja dostępności architektonicznej budynku Biura Powiatowego ARiMR w Lęborku przy Placu Pokoju 9, 84-300 Lębork

W budynku mieszczą się biura:

- Kierownika Biura Powiatowego ARiMR w Lęborku
- p.o. z-cy Kierownika Biura Powiatowego ARiMR w Lęborku
- Wydziału Działań Społecznych i Środowiskowych oraz Płatności Bezpośrednich
- Samodzielne Stanowiska Pracy (ds. Kancelaryjno Biurowych i Rejestracji Zwierząt)

Biura ARiMR mieszczą się na parterze i pierwszym piętrze.

Dojście do budynku

Na terenie Placu Pokoju obowiązuje strefa zamieszkania czyli pieszy może się poruszać swobodnie po całej udostępnionej do użytku publicznego przestrzeni i ma pierwszeństwo przed pojazdami.

Na trasie dojść do wejść do budynku nie występują przeszkody. Wejście jest z chodnika, oświetlone i charakterystycznie dla ARiMR oklejone.



Dojazd do budynku

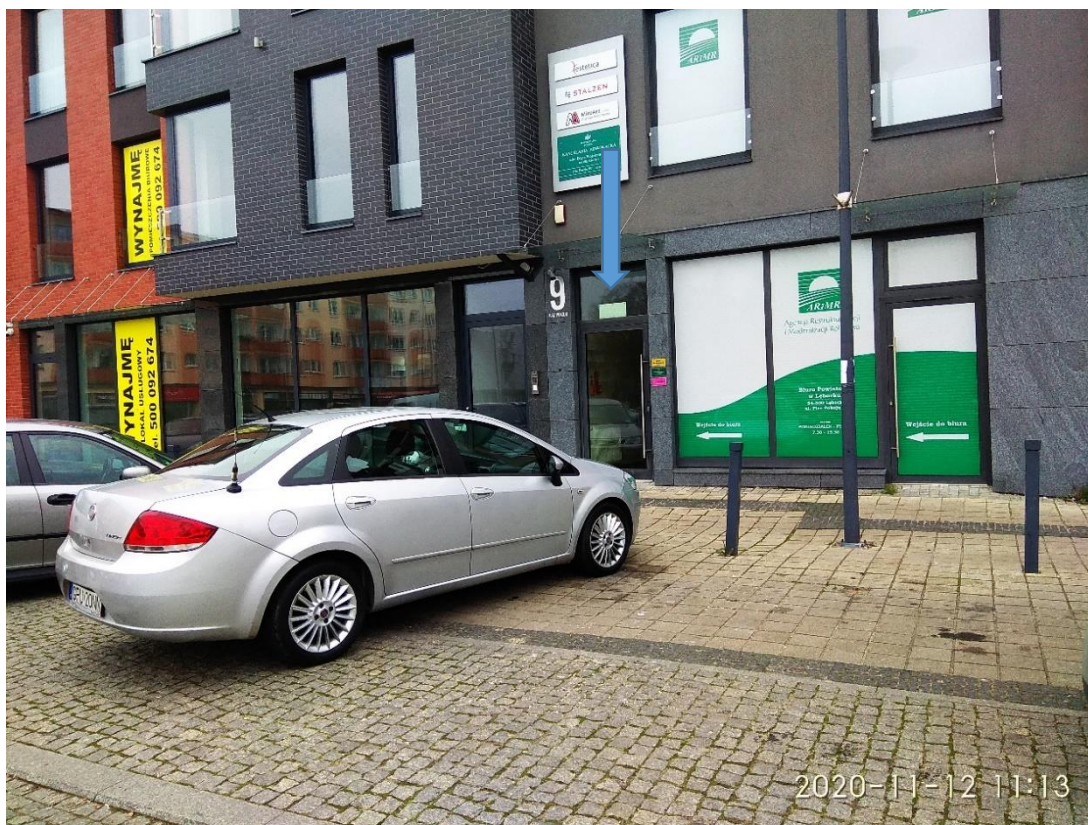
- Osoby niezmotoryzowane mogą skorzystać z wielu linii autobusowych. W okolicy siedziby BP ARiMR w Lęborku jest zlokalizowanych kilka przestanków autobusowych. W odległości od 50 do 350 metrów.
- W odległości **do 1,5 km** znajduje się dworzec kolejowy i PKS, gdzie dojeżdżają pociągi SKM Trójmiasto oraz autobusy PKS z terenu województwa i powiatu. Ponadto dworzec PKP obsługuje wszystkie linie regionalne i ponadregionalne.
- Na miejskich przystankach autobusowych zatrzymują się prywatne, lokalne linie przewozowe. W odległości od 50 do 350 metrów.

Miejsca parkingowe

Najbliższe miejsca parkingowe znajdują się na parkingu miejskim przy Placu Pokoju. Postój jest bezpłatny.



Wejścia do budynku



Wejście do budynku jest na poziomie chodnika od strony Placu Pokoju, drzwi wejściowe jednoskrzydłowe.

Obsługa interesantów

Obsługa interesantów odbywa się przez pracowników BP Agencji Restrukturyzacji i Modernizacji Rolnictwa w Lęborku na powierzchni BP ARiMR, zlokalizowanej na parterze budynku (biuro podawcze, rejestracja zwierząt, pomieszczenia do spotkań z beneficjentami).

W celu załatwienia sprawy w budynku, nie ma potrzeby wchodzenia interesantów na I piętro (części biurowe ARiMR).

Do budynku można wchodzić z psem asystującym i psem przewodnikiem.

W budynku został wyznaczony Asystent ds. zapewnienia dostępności osobom ze szczególnymi potrzebami:

- Dorota Marmaj, tel. 59 863 39 10, e-mail: Dorota.Marmaj@arimr.gov.pl
- Andrzej Ignaciuk, tel. 59 863 39 12, e-mail: Andrzej.Ignaciuk@arimr.gov.pl

Asystenci służą pomocą osobom ze szczególnymi potrzebami w zakresie pokonywania barier występujących w tej lokalizacji ARiMR.

W przypadku potrzeby załatwienia sprawy w ARiMR, osoba ze szczególnymi potrzebami, co najmniej 5 dni roboczych przed planowanym terminem wizyty w lokalu ARiMR, kontaktuje się z Asystentem telefonicznie lub mailowo podając:

- swoje imię, nazwisko oraz w przypadku posiadania nr ewidencji producentów,
- swoje dane kontaktowe (telefon lub adres e-mail),
- rodzaj lub zakres spraw, jakie zamierza załatwić w danej jednostce terenowej ARiMR.

- stwierdzoną barierę architektoniczną w lokalizacji ARiMR wraz z informacją o stopniu jej wpływu na ograniczenie w dostępie do lokalizacji,
- Asystent po zapoznaniu się z treścią zgłoszenia, udzieli osobie ze szczególnymi potrzebami wsparcia w zakresie obsługi Jej sprawy poprzez:
- wskazanie zgodnej z obowiązującymi w ARiMR procedurami formy obsługi, innej niż osobista, umożliwiającej obsługę bez konieczności wizyty w lokalu ARiMR lub/i;
 - zapewnienie bezpośredniego wsparcia właściwego merytorycznie pracownika ARiMR, który będzie indywidualnie prowadził obsługę sprawy osoby ze szczególnymi potrzebami lub/i;
 - zapewnienie alternatywnego sposobu dostępu do lokalizacji ARiMR.



Pętla indukcyjna

W budynku nie ma pętli indukcyjnej oraz nie działa tłumacz języka migowego. Brak dostępnego łatwego tekstu do czytania czy informacji w języku migowym lub angielskim na tablicy informacyjnej budynku.

Toalety

Toaleta dla osób z niepełnosprawnościami znajduje się na parterze budynku.



Ewakuacja

Ewakuacja z parteru budynku odbywa się przez hol główny.
Budynek jest wyposażony w system alarmu pożarowego.