

Zintegrowany System Monitorowania Obrotu Produktami Leczniczymi (ZSMOPL)

**SPECYFIKACJA KOMUNIKATÓW NA POTRZEBY
WYTWÓRCÓW OPROGRAMOWANIA**

ZSMOPL v. 1.23.0

Metryka			
Właściciel	CSIOZ		
Autorzy	CSIOZ		
Zatwierdzający:	Kierownik Projektu	Data zatwierdzenia	08/07/2020
Wersja	2.41	Status dokumentu	Zaakceptowany
Data utworzenia	01/09/2015	Data ostatniej modyfikacji:	08/07/2020

Historia zmian			
Data zmiany	Wersja	Autor zmiany	Opis wprowadzonej w dokumencie zmiany
(..)	(..)	Pentacomp Sygnity	Wykaz zmian w dokumencie dostępny w poprzednich wersjach. Prezentacja zmian od 22.03.2019
2019-03-22	2.17 Wersja systemu ZSMOPL: 1.8.0	CSIOZ	Aktualizacja dokumentu – dostosowanie do zmian w wersji 1.8.0 w zakresie opisów błędów dla: TROSP0Z37- TROSP0Z42 Usunięcie rozdziału 9. Import deklaracji Uzupełnienie informacji o usłudze Status Komunikatu - GetStatus – dodanie przykładów
2019-03-25	2.18 Wersja systemu ZSMOPL: 1.8.0	CSIOZ	Dodano element <dataWaznosciSerii>. Zmiana elementu <seria> na element obligatoryjny. Dodanie TROSP0Z71, TROSP0Z75.
2019-03-28	2.19 Wersja systemu ZSMOPL: 1.9.0	CSIOZ	Uzupełniono opisy dla pozycji <wartoscPoKorekcie> oraz <wartoscPrzedKorekta> Uzupełniono opis dla pozycji <wartosc> Uzupełniono opis dla pozycji <ilosc> Uzupełniono opis dla pozycji <seria> TROS14 i TROS2 – zmiana obsługi z błąd na ostrzeżenie TROS24 – zmiana opisu komunikatu



**INNOWACYJNA
GOSPODARKA**
NARODOWA STRATEGIA SPÓJNOŚCI

ezdrowie

UNIA EUROPEJSKA
EUROPEJSKI FUNDUSZ
ROZWOJU REGIONALNEGO



Historia zmian			
Data zmiany	Wersja	Autor zmiany	Opis wprowadzonej w dokumencie zmiany
2019-03-29	2.20 Wersja systemu ZSMOPL: 1.10.0	CSIOZ	<p>TRZB1 – zmiana opisu komunikatu</p> <p>TRZB2 – zmiana opisu komunikatu</p> <p>TRPD5 – zmiana opisu komunikatu</p>
2019-04-01	2.21 Wersja systemu ZSMOPL: 1.10.0	CSIOZ	Dopisano opis błędu TROS30
2019-04-30	2.22 Wersja systemu ZSMOPL: 1.10.4	CSIOZ	<p>Aktualizacja opisów dla transakcji PM+ i WM- oraz PKU, PPR, PIM, WPR, WWY, WEK.</p> <p>Uzupełniono opis dla pozycji <ilosc> dla IR+ i IR-</p> <p>Uzupełniono opis dla pozycji <wartosc>, <wartoscPoKorekcie> oraz <wartoscPrzedKorekta></p> <p>TROSPOZ71 i TROSPOZ75 – zmiana obsługi z ostrzeżenie na błąd; zmiana opisu błędu dla TROSPOZ75</p>
2019-05-09	2.23 Wersja systemu ZSMOPL: 1.11.0	CSIOZ	<p>Reguła TROSPOZ71 (numer serii) oraz TROSPOZ75 (data ważności serii) została zmodyfikowana dla transakcji IR+ oraz IR-. Uzupełnienie opisów dla atrybutów <seria> oraz <dataWaznoscSerii>.</p> <p>W tabeli Rodzaje transakcji w ramach komunikatu obrotów i stanów dodano kolumnę wskazującą na kategorię transakcji, oraz zaktualizowano opis symboli (Rozdział 2 Słownik pojęć).</p> <p>W tabelach w rozdziałach:</p> <ul style="list-style-type: none"> • 6.3 Weryfikacja transakcji w ramach komunikatu obrotów i stanów; • 6.4 Weryfikacja transakcji w ramach komunikatu zgłoszenia braków; • 6.5 Weryfikacja transakcji w ramach komunikatu planowania dostaw, <p>dodano kolumnę wskazującą na atrybut komunikatu.</p> <p>Uzupełniono opis dla atrybutu <kodEAN> w <komunikatTransakcjaOSPozZapMT>.</p>



**INNOWACYJNA
GOSPODARKA**
NARODOWA STRATEGIA SPÓJNOŚCI

ezdrowie

UNIA EUROPEJSKA
EUROPEJSKI FUNDUSZ
ROZWOJU REGIONALNEGO



Historia zmian			
Data zmiany	Wersja	Autor zmiany	Opis wprowadzonej w dokumencie zmiany
2019-05-22	2.24 Wersja systemu ZSMOPL: 1.12.0	CSIOZ	<p>Uzupełniono opis dla atrybutu <kodEAN> w <komunikatTransakcjaOSPoz>.</p> <p>Zmieniono opis dla atrybutu <krajPodmDrugaStrona> oraz <krajPochodzenia></p> <p>Zmieniono TROSP0Z33, TROSP0Z35 z błędą na ostrzeżenie.</p> <p>Włączono regułę TRZB3 oraz TRPD2.</p> <p>Zmieniono opis dla TRPD1, TRZB1 oraz TROS2, TROS9, TROS12, TROS13, TROS14, TROS31, TROSP0Z37, TROSP0Z38, TROSP0Z39, TROSP0Z40, TROSP0Z41, TROSP0Z42.</p> <p>Wyłączono reguły: TROS5, TROS8, TROS10, TROS15, TROS27.</p>
2019-06-24	2.25 Wersja systemu ZSMOPL: 1.13.0	CSIOZ	<p>Dodanie pozycji PW w słowniku: Rodzaje podmiotów raportujących obroty produktami monitorowanymi – etap przejściowy.</p> <p>Przywrócono pierwotne działanie reguły TROS12, czyli zmieniono z ostrzeżenia na błąd.</p> <p>Zmieniono nazewnictwo z atrybutów na elementy (bez zmian w „historii zmian” - powyżej).</p> <p>Uzupełniono opis elementu <kodEAN></p> <p>Uzupełniono opis elementu <warosc>, <wartoscPoKorecie>, <wartoscPrzedKorekta></p>
2019-08-01	2.26 Wersja systemu ZSMOPL: 1.14.0	CSIOZ	<p>Dodano nowe reguły TROS48 i TROS49, uzupełniono opis dla elementów <dataCzasTransakcji> oraz <dataDokKorygowanego>.</p> <p>Zmiana opisu reguły TROSP0Z71.</p> <p>Zmiana opisu dla elementów <dataWaznosciSerii> oraz <seria>, wprowadzenie wymagalności dla importu docelowego i interwencyjnego.</p> <p>Dodanie elementu <dataKomunikatu> oraz walidacji z nim związanych – reguła KM6 i TROS50.</p> <p>Zmiana opisu reguły TROS19.</p> <p>Dodanie nowej reguły TROSP0Z76 oraz TROSP0Z77.</p> <p>Wyłączono reguły TRPD6 i TRPD7.</p> <p>Uzupełnienie Rozdziału 8 o przykładowe statusy.</p>



**INNOWACYJNA
GOSPODARKA**
NARODOWA STRATEGIA SPÓJNOŚCI

ezdrowie

UNIA EUROPEJSKA
EUROPEJSKI FUNDUSZ
ROZWOJU REGIONALNEGO



Historia zmian			
Data zmiany	Wersja	Autor zmiany	Opis wprowadzonej w dokumencie zmiany
2019-08-01	2.27 Wersja systemu ZSMOPL: 1.14.0	CSIOZ	Aktualizacja
2019-08-21	2.28 Wersja systemu ZSMOPL: 1.15.0	CSIOZ	Zmiana opisu reguł TROSP0Z44, TROS20, KM2, KM3 . Zmiana opisu <nazwaPodmDrugaStrona> . Wyłączono reguły TROSP0Z33 i TROSP0Z35
2019-10-02	2.29 Wersja systemu ZSMOPL: 1.16.0	CSIOZ	Dodanie usługi GetStan. Aktualizacja słownika transakcji – zmiana opisów dla transakcji: WZR, PZR, WWG, PWY, MWO, MDO . Zmiana opisu reguł TROS49, TROSP0Z44 . Dodanie reguł TRSO51, TROS52, KM7 . Zmiana opisu elementów <nazwaPodmDrugaStrona> oraz <adresPodmDrugaStrona> w zakresie wymagalności dla podmiotów odpowiedzialnych (PO). Zmiana opisu elementów <seria> oraz <dataWaznoscSerii> w zakresie wymagalności elementów dla transakcji IR+, IR- ; uwzględnienie transakcji IR+/ IR- w regułach walidacyjnych TROSP0Z71, oraz TROSP0Z75 .
2019-10-18	2.30 Wersja systemu ZSMOPL: 1.16.0	CSIOZ	Aktualizacja.
2019-10-29	2.31 Wersja systemu ZSMOPL: 1.17.0	CSIOZ	Dodano reguły TROS53, TRPD12, TRPD13, TRZB4, TRZB5, KM5 . Zmieniono regułę TROSP0Z34 z ostrzeżenia na błąd. Zmieniono opis reguły TROS11 . Zmieniono regułę TROS52 (odrzuć komunikatów sprzed 1 kwietnia). Uzupełniono opis dla elementów <idBiznesowy> , <kodEAN> , <nrZapotrzImportuDocelInterw> w zakresie białych znaków. Uzupełniono opis dla elementów <lp> . Usunięto regułę TROSP0Z31 (walidacja na poziomie schemy).



**INNOWACYJNA
GOSPODARKA**
NARODOWA STRATEGIA SPÓJNOŚCI

ezdrowie

UNIA EUROPEJSKA
EUROPEJSKI FUNDUSZ
ROZWOJU REGIONALNEGO



Historia zmian			
Data zmiany	Wersja	Autor zmiany	Opis wprowadzonej w dokumencie zmiany
2019-11-08	2.32 Wersja systemu ZSMOPL: 1.17.0	CSIOZ	Aktualizacja
2019-11-18	2.33 Wersja systemu ZSMOPL: 1.17.0	CSIOZ	Aktualizacja
2019-12-06	2.34 Wersja systemu ZSMOPL: 1.18.0	CSIOZ	<p>Wprowadzono nowe rodzaje transakcji:</p> <ul style="list-style-type: none"> • PRO Przyjęcie zwrotu z oddziału szpitalnego, zasady jak dla WRO • INW Inwentaryzacja – transakcja wewnętrzna, zasady jak dla IR- <p>Uproszczenie transakcji obrotu:</p> <ol style="list-style-type: none"> 1. W miejsce transakcji: <ul style="list-style-type: none"> • ZKU Kupno (od podmiotu z Polski) • ZPR Przywóz (od podmiotu z UE) • ZIM Import (od podmiotu spoza UE) wprowadza się jedną: • ZKU Kupno 2. W miejsce transakcji: <ul style="list-style-type: none"> • SPR Sprzedaż (do podmiotu z Polski) • SWY Wywóz (do podmiotu z UE) • SEK Eksport (do podmiotu spoza UE) wprowadza się jedną: • SPR Sprzedaż 3. W miejsce transakcji: <ul style="list-style-type: none"> • PKU Przyjęcie mag. od podmiotu z Polski • PPR Przyjęcie mag. od podmiotu z UE • PIM Przyjęcie mag. od podmiotu spoza UE wprowadza się jedną: • PKU Przyjęcie magazynowe 4. W miejsce transakcji: <ul style="list-style-type: none"> • WPR Wydanie mag. do podmiotu z Polski • WWY Wydanie mag. do podmiotu z UE • WEK Wydanie mag. do podmiotu spoza UE Wprowadza się jedną: • WPR Wydanie magazynowe <p>Dotychczasowe transakcje będą nadal przyjmowane w okresie przejściowym.</p>



**INNOWACYJNA
GOSPODARKA**
NARODOWA STRATEGIA SPÓJNOŚCI

ezdrowie

UNIA EUROPEJSKA
EUROPEJSKI FUNDUSZ
ROZWOJU REGIONALNEGO



Historia zmian			
Data zmiany	Wersja	Autor zmiany	Opis wprowadzonej w dokumencie zmiany
			<p>Wyłączono możliwość zgłaszania wznowień, wstrzymań i zakończeń dostaw.</p> <p>Zmieniono typ decimal (18,4) na decimal (18,5).</p>
2020-01-09	2.35 Wersja systemu ZSMOPL: 1.18.0	CSIOZ	Aktualizacja Dodano regułę TROS54
2020-01-14	2.36 Wersja systemu ZSMOPL: 1.19.0	CSIOZ	<p>Dodano element <przyczynaBraku> w komunikatach ZB.</p> <p>Zmieniono nazwy transakcji PM+, WM-, WUI.</p> <p>Dodano regułę TROSPOZ78 oraz uzupełniono opis w elemencie <dataWaznosciiSerii>.</p>
2020-02-10	2.37 Wersja systemu ZSMOPL: 1.20.0	CSIOZ	Dodano regułę KM8 , TROSPOZ79
2020-03-25	2.38 Wersja systemu ZSMOPL: 1.21.0	CSIOZ	<p>Wyłączono regułę TROS24.</p> <p>Zmodyfikowano dokument w zakresie transakcji, które zostały zastąpione nowymi transakcjami (patrz zmiany wersja 1.18)</p>
2020-04-15	2.39 Wersja systemu ZSMOPL: 1.22.0	CSIOZ	BEZ ZMIAN
2020-06-22	2.40 Wersja systemu ZSMOPL: 1.23.0	CSIOZ	<p>Zmiana sposobu raportowania planu dostaw: z dokładnością do miesiąca, a nie do tygodnia. W związku z powyższym zmiana reguły TRPDPLAN10.</p> <p>Wprowadzono nowe ostrzeżenie TROSPOZ80.</p> <p>Zmieniono regułę TROSPOZ79, komunikat ostrzegawczy gdy rok wystawienia zapotrzebowania na import docelowy jest starszy niż 2 lata.</p>
2020-07-08	2.41 Wersja systemu ZSMOPL: 1.23.0	CSIOZ	Aktualizacja w zakresie TROSPOZ80 .



**INNOWACYJNA
GOSPODARKA**
NARODOWA STRATEGIA SPÓJNOŚCI

ezdrowie

UNIA EUROPEJSKA
EUROPEJSKI FUNDUSZ
ROZWOJU REGIONALNEGO



SPIS TREŚCI

1	Wstęp	9
2	Słownik pojęć.....	10
3	Model komunikacji	14
4	Wywołanie operacji Webservice'u.....	16
5	Struktura komunikatów.....	23
5.1	Opis typów/ klas pomocniczych	24
5.1.1	Komunikat obrotów i stanów	26
5.1.2	Komunikat zgłoszenia braków	35
5.1.3	Komunikat planowania dostaw	36
5.1.4	Komunikat sprawdzenia statusu	38
5.1.5	Komunikat sprawdzenia stanów	39
6	Reguły weryfikacji komunikatów.....	40
6.1	Weryfikacja komunikatu na zgodność ze schematem	41
6.2	Weryfikacja nagłówka komunikatu	42
6.3	Weryfikacja transakcji w ramach komunikatu obrotów i stanów	43
6.4	Weryfikacja transakcji w ramach komunikatu zgłoszenia braków.....	48
6.5	Weryfikacja transakcji w ramach komunikatu planowania dostaw.....	49
7	Specyfikacja nagłówka komunikatu	50
8	Status komunikatu.....	51
8.1	Przykład wywołania usługi	52
8.2	Przykłady prawidłowych odpowiedzi	53
8.3	Komunikaty błędów usługi getStatus.....	56
9	Zapytanie o stan magazynowy	58
9.1	Przykład wywołania usługi	59
9.2	Przykłady wywołania i odpowiedzi usługi z prawidłowymi parametrami.....	60
9.3	Komunikaty błędów usługi getStan	62



**INNOWACYJNA
GOSPODARKA**
NARODOWA STRATEGIA SPÓJNOŚCI

ezdrowie

UNIA EUROPEJSKA
EUROPEJSKI FUNDUSZ
ROZWOJU REGIONALNEGO



1 Wstęp

Niniejszy dokument zawiera opis struktury informacyjnej komunikatów ZSMOPL. Dokument powstał na potrzeby wytwórców oprogramowania wysyłającego dane do systemu ZSMOPL. Dokument powstał w wyniku analizy szczegółowej przeprowadzonej przez wykonawcę systemu na podstawie Zlecenia nr 3 do umowy nr CSIOZ/121/2014.



**INNOWACYJNA
GOSPODARKA**
NARODOWA STRATEGIA SPÓJNOŚCI

ezdrowie

UNIA EUROPEJSKA
EUROPEJSKI FUNDUSZ
ROZWOJU REGIONALNEGO



2 Słownik pojęć

Rodzaje podmiotów raportujących obroty produktami monitorowanymi. Poniższa klasyfikacja wykorzystywana jest na etapie rejestracji podmiotu gospodarczego w ZSMOPL. W przypadku, jeśli określony podmiot gospodarczy występuje w dwóch kategoriach np. podmiot leczniczy oraz podmiot prowadzący aptekę ogólnodostępną, to powinien zostać zarejestrowany jako dwa odrębne podmioty raportujące – jeden z nich jako podmiot w rodzaju AP, drugi w rodzaju PF albo PA (zgodnie z opisem w poniższej tabeli).

Uwaga: od wersji ZSMOPL 1.13 podmioty lecznicze prowadzące apteki szpitalne (PA) i działy farmacji (PF) zostały połączone w jeden, wspólny rodzaj podmiotów: podmiot prowadzący działalność leczniczą (PW). W okresie przejściowym raportowanie jako podmiot typu PA lub PF pozostaje bez zmian i jest nadal możliwe.

Symbol	Opis	Obowiązek raportowania
AP	Podmiot gospodarczy prowadzący w swojej strukturze apteki ogólnodostępne, punkty apteczne, aptekę zakładową, inne poza kategoriami PA i PF.	Komunikat obrotów i stanów. Komunikat zgłoszenia braków.
HU	Podmiot gospodarczy prowadzący w swojej strukturze hurtownie farmaceutyczne.	Komunikat obrotów i stanów.
PW	Podmiot wykonujący działalność leczniczą	Komunikat obrotów i stanów. Komunikat zgłoszenia braków.
PO	Podmiot odpowiedzialny.	Komunikat obrotów i stanów. Komunikat planowania dostaw.

Rodzaje miejsc prowadzenia działalności podmiotu raportującego.

Symbol	Opis
MPDAP	Apteka posiadająca identyfikator w Rejestrze Aptek.
MPDHU	Hurtownia farmaceutyczna posiadająca identyfikator w Rejestrze Hurtowni Farmaceutycznych.



UNIA EUROPEJSKA
EUROPEJSKI FUNDUSZ
ROZWOJU REGIONALNEGO



Rodzaje podmiotów, z którymi zawierana jest transakcja obrotem produktami leczniczymi. Poniższa tabela wskazuje symbole i pojęcia, które nie są klasyfikacją podmiotów raportujących, dotyczą natomiast klasyfikacji drugiej strony obrotu w relacji do podmiotów raportujących.

Symbol	Opis
AP	Podmiot prowadzący aptekę (ogólnodostępną, punkt apteczny).
FP	Podmiot gospodarczy polski, inny niż PO, HU, AP, PW, PR.
FZH	Podmiot gospodarczy zagraniczny, prowadzący hurtownię farmaceutyczną.
FZI	Podmiot gospodarczy zagraniczny, inny niż sklasyfikowane powyżej.
FZO	Podmiot gospodarczy zagraniczny, posiadający status podmiotu odpowiedzialnego.
HU	Podmiot prowadzący hurtownię farmaceutyczną.
OF	Osoba indywidualna.
PO	Podmiot odpowiedzialny.
PR	Podmiot wykonujący działalność leczniczą na zasadzie praktyki zawodowej indywidualnej lub grupowej lekarzy, lekarzy dentyków, pielęgniarek, położnych.
PW	Podmiot wykonujący działalność leczniczą inny niż PR.

Rodzaje miejsc prowadzenia działalności podmiot druga strona. Druga strona = podmiot, z którym zawierana jest transakcja.

Symbol	Opis
MPDAP	Apteka posiadająca identyfikator w Rejestrze Aptek.
MPDHU	Hurtownia farmaceutyczna posiadająca identyfikator w Rejestrze Hurtowni Farmaceutycznych.
MPDPL	Zakład leczniczy podmiotu leczniczego posiadający identyfikator (REGON 14-znakowy) w Rejestrze Podmiotów Wykonujących Działalność Leczniczą.

Rodzaje transakcji w ramach komunikatu obrotów i stanów.

Symbol	Opis	Dokument wymaga określenia drugiej strony obrotu: – tak – nie (dok. wewnętrzny)	Kategoria transakcji
ZKU	ZKU Kupno	tak	Zakup
SPR	SPR Sprzedaż	tak	Sprzedaż
PKU	PKU Przyjęcie magazynowe	tak	Przyjęcie magazynowe
WPR	WPR Wydanie magazynowe	tak	Wydanie magazynowe
WZR	WZR Zwrot do dostawcy	tak	Wydanie magazynowe



**INNOWACYJNA
GOSPODARKA**
NARODOWA STRATEGIA SPÓJNOŚCI

ezdrowie

UNIA EUROPEJSKA
EUROPEJSKI FUNDUSZ
ROZWOJU REGIONALNEGO



Symbol	Opis	Dokument wymaga określenia drugiej strony obrotu: – tak – nie (dok. wewnętrzny)	Kategoria transakcji
PZR	PZR Przyjęcie zwrotu od odbiorcy	tak	Przyjęcie magazynowe
MWG	MWG Wycofanie na podstawie decyzji GIF	nie	Zmiana statusu dostępności
WWG	WWG Zwrot do dostawcy (wycofanie GIF)	tak	Wydanie magazynowe
PWY	PWY Przyjęcie zwrotu od odbiorcy (wycofanie GIF)	tak	Przyjęcie magazynowe
PM+	PM+ Przesunięcie międzymagazynowe – na zwiększenie stanu	tak	Przyjęcie magazynowe
WM-	WM- Przesunięcie międzymagazynowe – na zmniejszenie stanu	tak	Wydanie magazynowe
PZO	PZO Zwolnienie serii do obrotu	nie	Przyjęcie magazynowe
WUT	WUT Utylizacja z powodu upłynięcia terminu ważności	nie	Wydanie magazynowe
WUI	WUI Utylizacja z innego powodu niż upłynięcie terminu ważności	nie	Wydanie magazynowe
WRO	WRO Rozchód wewnętrzny na oddział szpitalny	nie	Wydanie magazynowe
PRO	PRO Przyjęcie zwrotu z oddziału szpitalnego	nie	Przyjęcie magazynowe
WRW	WRW Inny rozchód wewnętrzny	nie	Wydanie magazynowe
MWO	MWO Wstrzymanie w obrocie	nie	Zmiana statusu dostępności
MDO	MDO Dopuszczenie do obrotu	nie	Zmiana statusu dostępności
IBO	IBO Bilans otwarcia	nie	Bilans otwarcia
IR+	IR+ Różnica inwentaryzacyjna – na zwiększenie stanu	nie	Inwentaryzacja



**INNOWACYJNA
GOSPODARKA**
NARODOWA STRATEGIA SPÓJNOŚCI

ezdrowie

UNIA EUROPEJSKA
EUROPEJSKI FUNDUSZ
ROZWOJU REGIONALNEGO



Symbol	Opis	Dokument wymaga określenia drugiej strony obrotu: – tak – nie (dok. wewnętrzny)	Kategoria transakcji
IR-	IR- Różnica inwentaryzacyjna – na zmniejszenie stanu	nie	Inwentaryzacja
INW	INW inwentaryzacja	nie	Inwentaryzacja



**INNOWACYJNA
GOSPODARKA**
NARODOWA STRATEGIA SPÓJNOŚCI

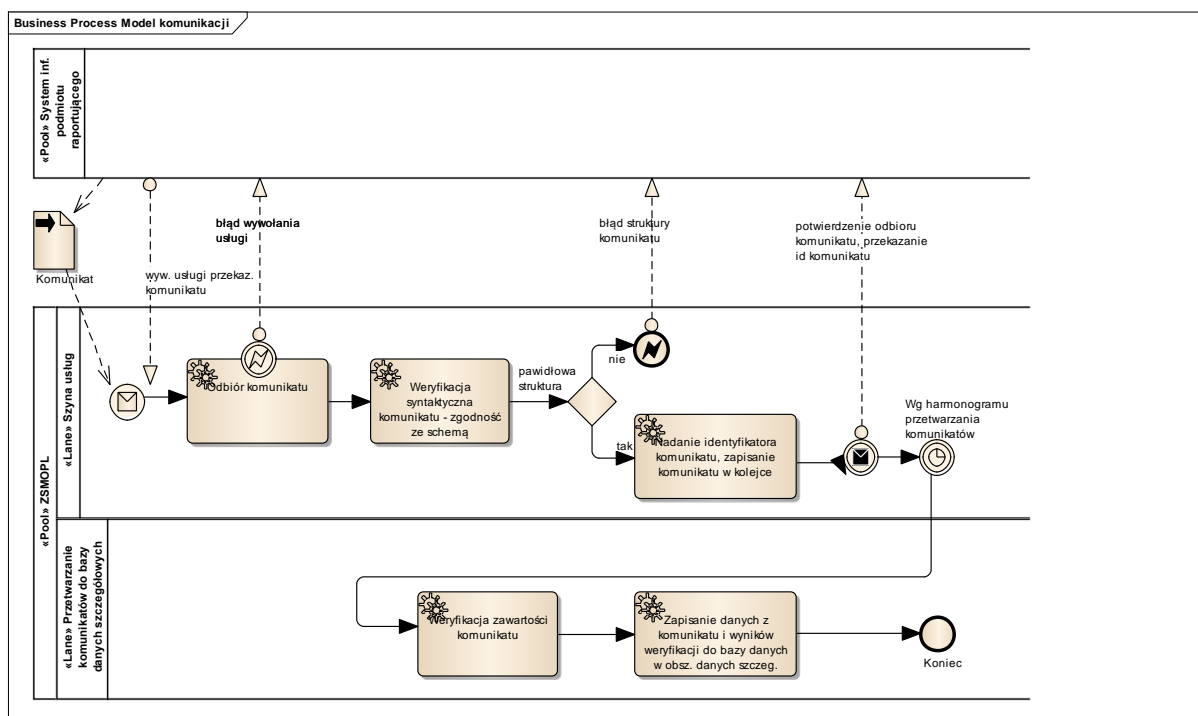
ezdrowie

UNIA EUROPEJSKA
EUROPEJSKI FUNDUSZ
ROZWOJU REGIONALNEGO



3 Model komunikacji

Poniższy diagram przedstawia model komunikacji pomiędzy systemem informatycznym podmiotu raportującego a systemem ZSMOPL.



Model komunikacji jest uniwersalny – dotyczy wszystkich rodzajów komunikatów przekazywanych z systemów inf. podmiotów raportujących do ZSMOPL.

1. System informatyczny wywołuje usługę ZSMOPL przekazywania komunikatów. W przypadku błędów na etapie wywołania usługi system inf. podmiotu raportującego uzyskuje informację o błędzie.
2. Pierwszym etapem weryfikacji komunikatu jest kontrola zgodności przekazanego komunikatu ze schematem XML (XML Schema). W razie stwierdzenia jakiegokolwiek niezgodności z formatem odrzucany jest cały komunikat – nie są analizowane żadne pozycje komunikatu (CSIOZ opublikuje schemat XML, który jest wykorzystywany na tym etapie weryfikacji, tak by dostawcy oprogramowania mogli sprawdzić poprawność generowanego komunikatu we własnym zakresie). Jeśli stwierdzony zostanie błąd struktury komunikatu, to odrzucany jest cały komunikat (pozycje komunikatu nie są analizowane) a system inf. podmiotu raportującego uzyskuje informację o błędzie struktury. Jeśli struktura komunikatu jest prawidłowa to szyna usług ZSMOPL generuje identyfikator komunikatu, zapisuje komunikat w kolejce oraz przekazuje zwrótnie do systemu inf. podmiotu raportującego informację z potwierdzeniem odbioru komunikatu wraz z wygenerowanym identyfikatorem komunikatu.
3. Komunikaty zgromadzone w kolejce komunikatów przetwarzane są asynchronicznie, zgodnie z harmonogramem. Przetwarzanie polega na weryfikacji komunikatu na zgodność z regułami



**INNOWACYJNA
GOSPODARKA**
NARODOWA STRATEGIA SPÓJNOŚCI

eZdrowie

UNIA EUROPEJSKA
EUROPEJSKI FUNDUSZ
ROZWOJU REGIONALNEGO



poprawności. Opis logiczny reguł opisany jest w niniejszym dokumencie w kolejnych rozdziałach, odpowiednio do rodzaju komunikatu. Wynikiem sprawdzenia jest stwierdzona poprawność, bądź stwierdzenie niepoprawności jako błędu lub ostrzeżenia.

4. Status przesłanego do ZSMOPL komunikatu oraz ewentualną listę błędów sprawdzić można na dwa sposoby:
 - a) po zalogowaniu do portalu ZSMOPL - poprzez skorzystanie z kafelka „Komunikaty”. Wyniki sprawdzenia komunikatów są udostępnione dla podmiotów raportujących na Portalu ZSMOPL. Użytkownicy Portalu, przedstawiciele podmiotów raportujących mogą przejrzeć wyniki poprawności z dokładnością do całych komunikatów oraz pojedynczych transakcji w ramach komunikatów oraz pozycji w ramach transakcji. Jeśli zostanie stwierdzony błąd w pozycji komunikatu (w pojedynczej transakcji), to jako błędny traktowany jest cały komunikat. Wyniki weryfikacji podawane są w postaci ilościowej (liczba transakcji w komunikacie, liczba błędnych, liczba transakcji z ostrzeżeniami) oraz opisowo w postaci listy błędów i ostrzeżeń. Warunkiem poprawnego wyświetlenia się listy błędów na Portalu ZSMOPL jest podpisanie komunikatu prawidłowym certyfikatem zaimportowanym do ZSMOPL na koncie podmiotu raportującego.
 - b) poprzez skorzystanie z dedykowanej do tego celu usługi - wysłanie komunikatu sprawdzenia statusu, którego struktura opisana została w rozdziale 5.1.4. Komunikat sprawdzenia statusu – służy do sprawdzenia stanu weryfikacji wcześniej wysłanego komunikatu obrotów i stanów, zgłoszenia braków lub planowania dostaw. Komunikat wysyłamy korzystając z metody `zapytajOStatusKomunikatu`. Szczegółowy opis implementacji znajduje się w rozdziałach: 4. Wywołanie operacji `WebService'u` oraz 8. Status komunikatu. Warunkiem poprawnego uzyskania odpowiedzi jest podpisanie komunikatu prawidłowym certyfikatem zaimportowanym do ZSMOPL na koncie podmiotu raportującego.
5. Stan magazynowy MPD w ZSMOPL można sprawdzić poprzez skorzystanie z dedykowanej do tego celu usługi – wysłanie komunikatu sprawdzenia stanu, którego struktura opisana została w rozdziale 5.1.5. Komunikat sprawdzenia stanu – służy do sprawdzenia aktualnego stanu magazynowego danej jednostki raportującej. Komunikat wysyłamy korzystając z metody `zapytajOStanyMagazynowe`. Szczegółowy opis implementacji znajduje się w rozdziałach: 4. Wywołanie operacji `WebService'u` oraz 9. Zapytanie o stan magazynowy. Warunkiem poprawnego uzyskania odpowiedzi jest podpisanie komunikatu prawidłowym certyfikatem zaimportowanym do ZSMOPL na koncie podmiotu raportującego.



**INNOWACYJNA
GOSPODARKA**
NARODOWA STRATEGIA SPÓJNOŚCI



UNIA EUROPEJSKA
EUROPEJSKI FUNDUSZ
ROZWOJU REGIONALNEGO



4 Wywołanie operacji Webservice'u

Środowisko produkcyjne ZSMOPL jest dostępne pod adresem:

<https://zsmopl.ezdrowie.gov.pl>

Adres Webservice: <https://zsmopl.ezdrowie.gov.pl/cxf/zsmopl/ws/>

WSDL: <https://zsmopl.ezdrowie.gov.pl/cxf/zsmopl/ws/?wsdl>

XSD: <https://zsmopl.ezdrowie.gov.pl/cxf/zsmopl/ws/?xsd=../mt/mt.xsd>

Środowisko integracyjne (ewaluacyjne) ZSMOPL jest dostępne pod adresem:

<http://ewa-zsmopl.ezdrowie.gov.pl/>

Adres Webservice: <https://ewa-zsmopl.ezdrowie.gov.pl/cxf/zsmopl/ws/>

WSDL: <https://ewa-zsmopl.ezdrowie.gov.pl/cxf/zsmopl/ws/?wsdl>

XSD: <https://ewa-zsmopl.ezdrowie.gov.pl/cxf/zsmopl/ws/?xsd=../mt/mt.xsd>

Zgodnie z modelem komunikacji opisanym w rozdziale „Model komunikacji” podmioty raportujące powinny łączyć się z ZSMOPL w celu wysłania komunikatów. Komunikat zawiera zbiory danych transakcyjnych czyli posiada jedną lub więcej transakcji. Wśród komunikatów wyróżniamy trzy główne podziały według rodzajów:

- 1) Komunikat obrotów i stanów (OS) – służy do gromadzenia danych o obrocie hurtowym i detalicznym produktami monitorowanymi. Komunikat wysyłamy korzystając z metody zapiszKomunikatOS. Aby to uczynić należy umieścić element XML'owy <zapiszKomunikatOS> w ciele (body) wysyłanego komunikatu. Struktura komunikatu musi być zgodna ze schematem opisanym w rozdziale „Komunikat obrotów i stanów”.
Po wysłaniu komunikatu dostajemy zwrotną odpowiedź w formie dokumentu Soap czyli nagłówek wraz z treścią. W treści znajduje się <zapiszKomunikatOSResponse> zawierający istotny element <identyfikatorKomunikatu> wraz z nadaną wartością identyfikatora komunikatu w systemie ZSMOPL. <identyfikatorKomunikatu> jest typu IdentyfikatorKomunikatuMT, którego opis znajduje się w dalszym rozdziale „Struktura komunikatów”.
- 2) Komunikat zgłoszenia braków (ZB) – służy do gromadzenia danych dotyczących braków produktów leczniczych na rynku. Komunikat wysyłamy korzystając z metody zapiszKomunikatZB. Aby to uczynić należy umieścić element XML'owy <zapiszKomunikatZB> w ciele (body) wysyłanego komunikatu. Struktura komunikatu musi być zgodna ze schematem opisanym w rozdziale „Komunikat zgłoszenia braków”.



**INNOWACYJNA
GOSPODARKA**
NARODOWA STRATEGIA SPÓJNOŚCI

ezdrowie

UNIA EUROPEJSKA
EUROPEJSKI FUNDUSZ
ROZWOJU REGIONALNEGO



Po wysłaniu komunikatu dostajemy zwrotną odpowiedź w formie dokumentu Soap czyli nagłówek wraz z treścią. W treści znajduje się <zapiszKomunikatZBResponse> zawierający istotny element <identyfikatorKomunikatu> wraz z nadaną wartością identyfikatora komunikatu w systemie ZSMOPL. <identyfikatorKomunikatu> jest typu IdentyfikatorKomunikatuMT, którego opis znajduje się w dalszym rozdziale „Struktura komunikatów”.

- 3) Komunikat planowania dostaw (PD) – służy do gromadzenia danych dotyczących planu dostaw. Komunikat wysyłamy korzystając z metody zapiszKomunikatPD. Aby to uczynić należy umieścić element XML’owy <zapiszKomunikatPD> w ciele (body) wysłanego komunikatu. Struktura komunikatu musi być zgodna ze schematem opisanym w rozdziale „Komunikat planowania dostaw”.

Po wysłaniu komunikatu dostajemy zwrotną odpowiedź w formie dokumentu Soap czyli nagłówek wraz z treścią. W treści znajduje się <zapiszKomunikatPDResponse> zawierający istotny element <identyfikatorKomunikatu> wraz z nadaną wartością identyfikatora komunikatu w systemie ZSMOPL. <identyfikatorKomunikatu> jest typu IdentyfikatorKomunikatuMT, którego opis znajduje się w dalszym rozdziale „Struktura komunikatów”.

- 4) Komunikat sprawdzenia statusu (GetStatus) – służy do sprawdzenia stanu weryfikacji wcześniej wysłanego komunikatu obrotów i stanów, zgłoszenia braków lub planowania dostaw. Komunikat wysyłamy korzystając z metody zapytajOStatusKomunikatu. Aby to uczynić należy umieścić element XML’owy <zapytajOStatusKomunikatu> w ciele (body) wysłanego komunikatu. Struktura komunikatu musi być zgodna ze schematem opisanym w rozdziale „Komunikat sprawdzenia statusu”. Po wysłaniu komunikatu dostajemy zwrotną odpowiedź w formie dokumentu Soap, czyli nagłówek wraz z treścią. W treści znajduje się <statusOdpowiedz> zawierający elementy: <identyfikatorKomunikatu>, <statusKomunikatu> oraz <blad>, którego elementy opisane są w rozdziałach 6.2, 6.3, 6.4 oraz 6.5.

- 5) Komunikat sprawdzania stanów (GetStan) – służy do sprawdzenia aktualnego stanu magazynowego danej jednostki raportującej. Komunikat wysyłamy korzystając z metody zapytajOStanyMagazynowe>. Aby to uczynić należy umieścić element XML’owy <zapytajOStanyMagazynowe> w ciele (body) wysłanego komunikatu. Struktura komunikatu musi być zgodna ze schematem opisanym w rozdziale „Komunikat sprawdzenia stanów”. Po wysłaniu komunikatu dostajemy zwrotną odpowiedź w formie dokumentu Soap, czyli nagłówek wraz z treścią. W treści znajduje się <stanyMagazynoweOdpowiedz> zawierający elementy: <statusZapytania>, <liczbaPozostalychZapytan> oraz <stan> dla każdego nr EAN i nr serii.



**INNOWACYJNA
GOSPODARKA**
NARODOWA STRATEGIA SPÓJNOŚCI

ezdrowie

UNIA EUROPEJSKA
EUROPEJSKI FUNDUSZ
ROZWOJU REGIONALNEGO



Należy zwrócić uwagę na fakt, że każdy rodzaj komunikatu ma inną strukturę.

Wysłany dokument zawiera w sobie nadrzędny znacznik <soapenv:Envelope> zawierający w sobie znacznik <soapenv:Header> oraz znacznik <soapenv:Body>, które są wymagane w przesłanym dokumencie.

Znaczniki <soapenv:Header> zawiera w sobie informacje odnośnie zabezpieczeń przesyłanej koperty (uwierzytelnianie, streszczenie wiadomości). Więcej informacji opisane w punkcie „Specyfikacja nagłówka komunikatu”.

Przykład <soapenv:Envelope> i <soapenv:Header>:

```
<soapenv:Header><wsse:Security xmlns:wsse="http://docs.oasis-open.org/wss/2004/01/
oasis-200401-wss-wssecurity-secext-1.0.xsd" xmlns:wsu="http://docs.oasis-open.org/wss/2004/01/
oasis-200401-wss-wssecurity-utility-1.0.xsd"><wsse:BinarySecurityToken EncodingType="http://
docs.oasis-open.org/wss/2004/01/oasis-200401-wss-soap-message-security-1.0#Base64Binary" ValueType="http://
docs.oasis-open.org/wss/2004/01/oasis-200401-wss-token-profile-1.0#X509PKIPathv1" wsu:Id="
X509-925981AA89D6C41EB3144465584498121">MIIGQDCCA2owggJSoAMCAQICCCuBuTAUz+owzANBqkqhkIG9w0BAQsFADBFMQsWCQYDVQ
QGEwJBVTEtMBEGA1UECAwKU29tZS1TdGFMZTEhMB8GA1UECgwYSW50ZXJzZXQgV2lkZ210cyBqdHkgTHRkMB4XDTE1MTAwMTE0MDMyNVoXDTE2
MDkzMDU0MDMyNVoRTELMAkGA1UEBhMCVUxEzARBgNVBAgMClNvbWUtU3RhdGUxITAfBgNVBAoMGE1udGVybWV0IFdpZGdpdHMgUHR5IEIeX0ZD
CCASIDwQYjKozIhvcNAQEBAQAGGEPADCCAQoCggEBAN/7gyz818yt6pojNDG0kG3bMGsAlLaadFfsk9vXdeuLEFWPmJrF6nyWIOwi7tSdIuNz
DQ8MtMP0fx/zDZdgGvFzQTQmYkBeaxKEpq9fyZdjC41Y+QuWYvJiF4xGym/MgwSF2GEoLYQXr+pbx72wKM81Yc/
mAyHPTy7Ev+4Djd6V7dUq2pt5GDxEM2wywcl8uXdsHthGcNFIDZgm69PweZoUJW8C/cJ90yGVwdoICRnt34SM/2PodL/H22TPtMAF1Pq3cuDiY
m+MSUFXFavGOeHxfajUvFEDNXS7ggX8mVbxH+76uI4YJzSbd1ff1fn0MayqRhL0ghLbJUBGKC5xzUcCAwEAAANDMFswHQYDVRR00BBYEFPPAx1e
7dMjLUU4MXr1xBHYG0XKDMB8GA1UdIwQYMBaAFPPAx1e7dMjLUU4MXr1xBHYG0XKDMAwGA1UdEwQFMAMBAF8wCwYDVRR0PBAQDAgEGMA0GCsG5
Ib3DQjEBCwUAA4IBAQB8YuxNAjzjCofaIpwTIIFFZ8Wod01JvLNxs6xvq1RtmJcST9fHw3tEoZRLHRAcXKsIgvhdv6FTahEfnNsgT24V/
HQ62u6Arm0QRxFS0GXPtKy9Aj/eBnC3tCfd4QcGQzUwxiMXQCTp7KnfC/aaIi2zJKN08RZw7oGsVMJOTMUFHmVmgzjsCK9+M4yDGERkintYd
Ubrkmyiw2jP80siyOPr5w+Dm4HNLHgrV7N+6oAUN3CQ09vao8HhJpuwxHRiW+dihPt46B/wFTGHeG/
quI4011mJ19Wr6TYZ53JK6xA+4eESnzFFkfYVZsnPapeZuuVuB5kw2B1M//IJK9AkMMIICzjCCAbYCCQCoP6U9NK/w+TANBqkqhkIG9w0BAQ
sFADBFMQsWCQYDVQGEwJBVTEtMBEGA1UECAwKU29tZS1TdGFMZTEhMB8GA1UECgwYSW50ZXJzZXQgV2lkZ210cyBqdHkgTHRkMB4XDTE1MTAw
MTE0MDMyNVoRTELMAkGA1UEAxAHUWggEiMA0GCsG5Ib3DQjEBAQUAA4IBDwAwggEKAoIBAQC1higJzWN7P1efo
bBcHV0hdNrcCTExK
ZSc3KUM934aIcKmbkuDqAsjIudNgz015qg36ehmjkGPr+jk0sXGKTveI2xTB+IHGCFEH+6Kxd9egYNE1CUT0UnuaVTarynjN4vG/ibMw/yMB
WifCjSyNznA1DhT01103WQWBA3QsLMAh15MXNMnsScYDCNV+6eRDx5EcQ3GwGTgrTnpSNhyfM2+7M8eX0IuJtGrBl1bggAC+Ilnpqw2Xm87840
gS26VmsKGoYqsBKK3bqkBe2B69A3B3h16VCTYAMx7t0t016j1uUyJBduaiB9brh3Z118Lwh9UbZAC52jkJVT84SFNAgMBAEEDWQYJKoZIhvcN
AQLBQADggEBAGtPYOKR8kY56tKuyWkXJw3njMEioqfKLCVAeAlyCL09kFMA5vpee8qd4iSt4/
1E1mEz2UX12VzGact8rEQ1+I3MbKX8osRkicVFntFyvEL8+hsm9uuPz0/tFYh+jwYWE8s3Sy/
w5JY1Ea4PjEl4ymXowr7XhBEZ30P6L1weasuvOVVsEqVswcziXrCwmY6h1M4aLWxHnBvJxFpdB3zK5yWiLSCYJ4yTDiYXccPegQdpRmK3JJvA
/TMSfYVVR1JH0tbn6S2R29EZHhY2P6bEpZIREsyoboIif9sjgbrJUGQv8RJLsmf/ZLbs+f1D45orB7unk9a/s5TmFvbnGTIA=</wsse:
BinarySecurityToken><ds:Signature Id="SIG-925981AA89D6C41EB3144465584498225" xmlns:ds="http://www.w3.org/2000/
09/xmldsig#"><ds:SignedInfo><ds:CanonicalizationMethod Algorithm="http://www.w3.org/2001/10/xml-exc-c14n#"><ec
:InclusiveNamespaces PrefixList="obs soapenv" xmlns:ec="http://www.w3.org/2001/10/xml-exc-c14n#"></ds:
CanonicalizationMethod><ds:SignatureMethod Algorithm="http://www.w3.org/2000/09/xmldsig#rsa-sha1"><ds:
Reference URI="#id-925981AA89D6C41EB3144465584498124"><ds:Transforms><ds:Transform Algorithm="http://
www.w3.org/2001/10/xml-exc-c14n#"><ec:InclusiveNamespaces PrefixList="obs" xmlns:ec="http://www.w3.org/2001/10
/xml-exc-c14n#"></ds:Transform></ds:Transforms><ds:DigestMethod Algorithm="http://www.w3.org/2000/09/
xmldsig#sha1"><ds:DigestValue>eXyR08F9i3u8Q3bJVccW6e/es8=</ds:DigestValue></ds:Reference></ds:SignedInfo><ds
:SignatureValue> NS45ULI7S81aXmchf37F52y6va/4k4JjKzx15xwgrsq7c1lEmmv/NaIYCo7RXCg0aVQT67nrsCIo
PR2Bcn5Y0iYKQ1016U4bv69K5g24oZY4Q+RDfEc7q1FKNXx15bndd2KvpfRBD5Tj9bz5KJv6DeDJ
bETAas/9fWolZPdIkZD+BEp/59NUn9DuYJG1j7tCyv1md7DxHsQLHJBApP7uUyLSIn++Mc+hgNsk
e/q3e0vJ9IwHthD0gQ0KfsXY+CL89/5Bxu4wdG7yvvSmzbxHotJ57cKX11e05dqrtb2Uxf0vmQ
peSOjWbyveSQ77d95rodn3AUxn55t3qG7diRew==</ds:SignatureValue><ds:KeyInfo Id="
KI-925981AA89D6C41EB3144465584498122"><wsse:SecurityTokenReference wsse11:TokenType="http://
docs.oasis-open.org/wss/2004/01/oasis-200401-wss-x509-token-profile-1.0#X509PKIPathv1" wsu:Id="
STR-925981AA89D6C41EB3144465584498123" xmlns:wsse11="http://docs.oasis-open.org/wss/
oasis-wss-wssecurity-secext-1.1.xsd"><wsse:Reference URI="#X509-925981AA89D6C41EB3144465584498121" ValueType=
"http://docs.oasis-open.org/wss/2004/01/oasis-200401-wss-x509-token-profile-1.0#X509PKIPathv1"/></wsse:
SecurityTokenReference></ds:KeyInfo></ds:Signature></wsse:Security></soapenv:Header>
```



**INNOWACYJNA
GOSPODARKA**
NARODOWA STRATEGIA SPÓJNOŚCI



UNIA EUROPEJSKA
EUROPEJSKI FUNDUSZ
ROZWOJU REGIONALNEGO



Wersja tekstowa przykładu:

```
<soapenv:Envelope xmlns:obs="http://csioz.gov.pl/zsmopl/ws/obslugakomunikatow/"
xmlns:soapenv="http://schemas.xmlsoap.org/soap/envelope/">
```

```
<soapenv:Header><wsse:Security xmlns:wsse="http://docs.oasis-open.org/wss/2004/01/oasis-
200401-wss-wssecurity-secext-1.0.xsd" xmlns:wsu="http://docs.oasis-open.org/wss/2004/01/oasis-
200401-wss-wssecurity-utility-1.0.xsd"><wsse:BinarySecurityToken
EncodingType="http://docs.oasis-open.org/wss/2004/01/oasis-200401-wss-soap-message-security-
1.0#Base64Binary" ValueType="http://docs.oasis-open.org/wss/2004/01/oasis-200401-wss-x509-
token-profile-1.0#X509PKIPathv1" wsu:Id="X509-
4C22315792029A223F155248949147711">MIIEOzCCBM8wggK3oAMCAQICAgdGMA0GCSqGSIb3DQE
BCwUAMIGTMQswCQYDVQQGEwJQTDEUMBIGA1UECAwLbWF6b3dpZWNRaWUxETAPBgNVBACMCF
dhcnN6YXdhMQ4wDAYDVQQKDAVDU0IPWjENMAsGA1UECwwEV1JTVDERMA8GA1UEAwwlQ1NJT1o
gQ0ExKtAnBgkqhkiG9w0BCQEWGnAuZ29sZWJpZXZza2IAY3Npb3ouZ292LnBsMB4XDTE5MDMwNDE
OMTUwMl0xMDMyMzE0MTUwMl0wZTElMAkGA1UEBhMCUExwFDASBgNVBAGMC21hem93aW
Vja2llMREwDwYDVQQHDAhXYXJzemF3YTE0MAwGA1UECgwFSXZvbWExDTALBgNVBAsMBFdsU1Qx
dJAMBgNVBAMMBUI3b25hMIIBljANBgkqhkiG9w0BAQEFAAOCAQ8AMIIBCgKCAQEAYZHP7QGDwz5Is+
nxW2svWFFP1vxswwRRICnt8iP2TSwbg/d6BpVdDRQKPtvsMpTupRNH5AqbtSc8wUHP9a1bN4xwPT20
fPpHLZR0Jt9TsNxZFqVH3+unD4s0zkk+VXRWYTVvzkeXGCqZS9T1TvkGYRdx00wjOLLhAiliAcDccWCoh
OcVlz4tKUnoi5oUwAf6tKLpBE8HQqn/TtzZSMtwpg94ewqmUSDHnV78JangYZcsrBRwGh5lmtYowqJU
Q6GpdMj5c6vwQus1G1oR/Gs6MbLukQJdunytb1jex9/OqnDzyBdPUGuNVUVvSwDCA3W/zV6vniclo/4
RLxYwQ/iQIDAQABo1owWDAAdBgNVHQ4EFgQUxkDqWy2dDkqV5xalEMvW9eFGJGEwHwYDVR0jBBgw
FoAUTs8M0KVR6RiLe9N/nuwN+I6TRuswCQYDVROTBAlwADALBgNVHQ8EBAMCBaAwDQYJKoZIhvcNA
QELBQADggIBAAJ7G+v/3tTMijizkhJ2iFsAGmHdUcKeHSVUJ/5pzn+3Wl6cmziRsbb5a8TkMI8841+cj+W
uj50WQPC7a7S12oxAFewf6DPTT7sMo2bKEqLhLk0+n0YXm6F9LRbgtDFU3q4dEgS+QlguVH/xYAosQzf
/3Lgf6kjuR2CULtAqNYIA9s7OUctnC2D9kA5zte4HxHp51xpbTE5siwVxmRfvxGW9hSiSFTtoUSoC6gY
xkky4LclKpoK2Yfzx8ypVr2LQFLe+SdpOZQd9E/2GTedIDmqco+RrFb1o/nVLPpg0PDNym/zRpNPAQ18Sv
ulKQ0lz2JjygzLJwqbkL4c25B9AtbP1eHUWDWE8keHdwc07lvjM5vCBHzn8Xj0PSy/pXtg9Ocx0wnPfctRS
otToATxNVwiZbZNCiH+g8C1RAQlBa1EaXTvtC1NmhzNqmOUtdDxMB6CiQel/KUvnmqPY4KCKmlx2wW
56/k+IXaMs65AvsWVKLi+7RLJylq7JybrYJUbzYcksdZtkXM2v0NG+VN3ZrBPea6es4o7cAix8m3CQioRimd
6IDqIKRqs48tsqjI4G7M05fb6gA7CK4iMoXVYefPH2fYcfqJy9eBLuXfW/ISK0nUevdLWWMFtY+ATymisg
rME1j7WmitTnJ7JDEdRmCO0+0sWjtHMP2mYien</wsse:BinarySecurityToken><ds:Signature Id="SIG-
4C22315792029A223F155248949148215"
xmlns:ds="http://www.w3.org/2000/09/xmldsig#"><ds:SignedInfo><ds:CanonicalizationMethod
Algorithm="http://www.w3.org/2001/10/xml-exc-c14n#"><ec:InclusiveNamespaces PrefixList="obs
soapenv" xmlns:ec="http://www.w3.org/2001/10/xml-exc-
c14n#" /></ds:CanonicalizationMethod><ds:SignatureMethod
Algorithm="http://www.w3.org/2000/09/xmldsig#rsa-sha1" /><ds:Reference URI="#id-
4C22315792029A223F155248949147714"><ds:Transforms><ds:Transform
Algorithm="http://www.w3.org/2001/10/xml-exc-c14n#"><ec:InclusiveNamespaces PrefixList="obs"
xmlns:ec="http://www.w3.org/2001/10/xml-exc-
c14n#" /></ds:Transform></ds:Transforms><ds:DigestMethod
```



**INNOWACYJNA
GOSPODARKA**
NARODOWA STRATEGIA SPÓJNOŚCI

ezdrowie

UNIA EUROPEJSKA
EUROPEJSKI FUNDUSZ
ROZWOJU REGIONALNEGO



```

Algorithm="http://www.w3.org/2000/09/xmldsig#sha1"/><ds:DigestValue>p2pBhuNQ6WzRDHGqbd
l+l8lagbU=</ds:DigestValue></ds:Reference></ds:SignedInfo><ds:SignatureValue>liqey4DsjDyxcbdO
iidnujgZ5qPwrjGZSHmcJCyliDp7DmwJSwPybo1GnUT4a0y+HYAg9KmGJRWU
/dQtjSdl2mvoNBUIMxl5YQd1NXR/bz8p908SsgAQKDja5RiWUxkt5vtl3JUJtfi/VgqRc40dmp
XgBBUzbAGu7ObE0FcLvrQfjuSm3RnkS3g52XCPov0d/TITIndx1LalnINhsSUsRHM+oiR14iSLC
OHOhhwLuuha1ZuE7XK+eFXsCLb7pYEsfl8xznwgb+2fqrQH5ohQxFBUtbyhXlirkZ1f7gDe9KWlv
MdbW5WHA0peX5ISw96AmOU/51IUOU9mTqW2tw==</ds:SignatureValue><ds:KeyInfo Id="KI-
4C22315792029A223F155248949147712"><wsse:SecurityTokenReference
wsse11:TokenType="http://docs.oasis-open.org/wss/2004/01/oasis-200401-wss-x509-token-profile-
1.0#X509PKIPathv1" wsu:Id="STR-4C22315792029A223F155248949147713"
xmlns:wsse11="http://docs.oasis-open.org/wss/oasis-wss-wssecurity-secext-
1.1.xsd"><wsse:Reference URI="#X509-4C22315792029A223F155248949147711"
ValueType="http://docs.oasis-open.org/wss/2004/01/oasis-200401-wss-x509-token-profile-
1.0#X509PKIPathv1"/></wsse:SecurityTokenReference></ds:KeyInfo></ds:Signature></wsse:Security
></soapenv:Header>

```



**INNOWACYJNA
GOSPODARKA**
NARODOWA STRATEGIA SPÓJNOŚCI

ezdrowie

UNIA EUROPEJSKA
EUROPEJSKI FUNDUSZ
ROZWOJU REGIONALNEGO



Znacznik <soapenv:Body> stanowi rzeczywistą treść, jaką niesie ta wiadomość czyli dane odnośnie transakcji przesłane od podmiotów raportujących.

Przykłady i szkielety komunikatów znajdują się na stronie **CSIOZ> Interoperacyjność> Interfejsy** sekcja: **Zintegrowany System Monitorowania Obrotu Produktami Leczniczymi.**

Przykład <soapenv:Body>:

```
<soapenv:Body wsu:Id="id-925981AA89D6C41EB3144465557434614" xmlns:wsu="http://
docs.oasis-open.org/wss/2004/01/oasis-200401-wss-wssecurity-utility-1.0.xsd">
  <obs:zapiszKomunikatZB>
    <komunikatZB>
      <idPodmiotuRaportujacego>
        <idBiznesowy>1234</idBiznesowy>
        <rodzajPodmiotuRaportujacego>AP</rodzajPodmiotuRaportujacego>
      </idPodmiotuRaportujacego>
      <idMPDPodmiotuRaportujacego>
        <idBiznesowy>1000165</idBiznesowy>
        <rodzajMPDPodmiotuRaportujacego>MPDAP</rodzajMPDPodmiotuRaportujacego>
      </idMPDPodmiotuRaportujacego>
      <komunikatTransakcja>
        <dataCzasTransakcji>2015-07-23T16:41:09.284136</dataCzasTransakcji>
        <lp>1</lp>
        <kodEAN>5909990840113</kodEAN>
        <liczbaBraku>5</liczbaBraku>
      </komunikatTransakcja>
      <komunikatTransakcja>
        <dataCzasTransakcji>2015-07-23T16:41:09.284136</dataCzasTransakcji>
        <lp>2</lp>
        <kodEAN>5909990907519</kodEAN>
        <liczbaBraku>2</liczbaBraku>
      </komunikatTransakcja>
      <komunikatTransakcja>
        <dataCzasTransakcji>2015-07-23T16:41:09.284136</dataCzasTransakcji>
        <lp>3</lp>
        <kodEAN>5909990335541</kodEAN>
        <liczbaBraku>2</liczbaBraku>
      </komunikatTransakcja>
    </komunikatZB>
  </obs:zapiszKomunikatZB>
</soapenv:Body>
```

Wersja tekstowa przykładu:

```
<soapenv:Body wsu:Id="id-925981AA89D6C41EB3144465557434614"
xmlns:wsu="http://docs.oasis-open.org/wss/2004/01/oasis-200401-wss-wssecurity-utility-
1.0.xsd">
  <obs:zapiszKomunikatZB>
    <komunikatZB>
      <idPodmiotuRaportujacego>
```



**INNOWACYJNA
GOSPODARKA**
NARODOWA STRATEGIA SPÓJNOŚCI

ezdrowie

UNIA EUROPEJSKA
EUROPEJSKI FUNDUSZ
ROZWOJU REGIONALNEGO



```

    <idBiznesowy>1234</idBiznesowy>
    <rodzajPodmiotuRaportujacego>AP</rodzajPodmiotuRaportujacego>
  </idPodmiotuRaportujacego>
  <idMPDPodmiotuRaportujacego>
    <idBiznesowy>1000165</idBiznesowy>
    <rodzajMPDPodmiotuRaportujacego>MPDAP</rodzajMPDPodmiotuRaportujacego>
  </idMPDPodmiotuRaportujacego>
  <komunikatTransakcja>
    <dataCzasTransakcji>2015-07-23T16:41:09.284136</dataCzasTransakcji>
    <lp>1</lp>
    <kodEAN>5909990840113</kodEAN>
    <liczbaBraku>5</liczbaBraku>
  </komunikatTransakcja>
  <komunikatTransakcja>
    <dataCzasTransakcji>2015-07-23T16:41:09.284136</dataCzasTransakcji>
    <lp>2</lp>
    <kodEAN>5909990907519</kodEAN>
    <liczbaBraku>2</liczbaBraku>
  </komunikatTransakcja>
  <komunikatTransakcja>
    <dataCzasTransakcji>2015-07-23T16:41:09.284136</dataCzasTransakcji>
    <lp>3</lp>
    <kodEAN>5909990335541</kodEAN>
    <liczbaBraku>2</liczbaBraku>
  </komunikatTransakcja>
</komunikatZB>
</obs:zapiszKomunikatZB></soapenv:Body>

```



**INNOWACYJNA
GOSPODARKA**
NARODOWA STRATEGIA SPÓJNOŚCI

ezdrowie

UNIA EUROPEJSKA
EUROPEJSKI FUNDUSZ
ROZWOJU REGIONALNEGO



5 Struktura komunikatów

Wpisy w kolumnie „Format / Typ” oznaczają odpowiednio:

Data	Data zapisana w postaci: RRRR-MM-DD
Data + czas	Data łącznie z czasem zapisane w postaci: RRRR-MM-DDTHH:MM:SS:MS (gdzie T jest literą rozdzielającą datę od czasu). Zakłada się strefę czasową UTC+01:00, w systemie 24-godzinnym
Liczba (m,n)	Liczba o maksymalnie m cyfrach, w tym n cyfr w części ułamkowej oddzielone znakiem kropki
Do n znaków	Wartość elementu powinna być napisem o długości od 1 do n znaków
Ciąg znaków	Dowolny ciąg znaków (maksymalnie do 255 znaków).
IdentyfikatorMPDPodmiotuMT	Typ danych opisano w rozdziale 5.1. Opis typów/ klas pomocniczych
IdentyfikatorKomunikatuMT	Typ danych opisano w rozdziale 5.1. Opis typów/ klas pomocniczych
IdentyfikatorPodmiotuRaportujacegoMT	Typ danych opisano w rozdziale 5.1. Opis typów/ klas pomocniczych

Kodowanie znaków zgodnie z UTF-8.



UNIA EUROPEJSKA
EUROPEJSKI FUNDUSZ
ROZWOJU REGIONALNEGO



5.1 Opis typów/ klas pomocniczych

UWAGA: szczegółowe informacje dotyczące schematu danych, w tym długość pola, typ danych, wymagalność/ krotność znajduje się w aktualnym XSD.

TYP	Element prosty	Krotność	Format	Opis
IdentyfikatorKomunikatu MT				Identyfikator komunikatu.
	id	1	Liczba (18,0)	Identyfikator komunikatu.
IdentyfikatorPodmiotuRa portującegoMT				Identyfikator podmiotu raportującego.
	idBiznesowy	1	Ciąg znaków	Identyfikator biznesowy podmiotu raportującego - z dziedziny określonej w elemencie rodzajPodmiotuRaportujacego : <ul style="list-style-type: none"> Jeśli rodzajPodmiotuRaportujacego == 'PO' to NIP, natomiast w przypadku podmiotów spoza RP VATIN lub numer identyfikacji podatkowej w państwie, w którym jest zarejestrowany podmiot, poprzedzony symbolem kraju zgodnym z 2- literowym kodem ISO_3166-1 podawany na etapie rejestracji podmiotu. Jeśli rodzajPodmiotuRaportujacego ze zbioru {'PA', 'PF'} a docelowo {PW} to identyfikatorem jest 12-znakowy numer księgi rejestrowej z RPWDL. Jeśli rodzajPodmiotuRaportujacego ze zbioru {'HU', 'AP'} to identyfikatorem jest REGON (9 znakowy) podawany na etapie rejestracji podmiotu. <p>W przypadku wniosków o założenie konta (rodzajWniosku=='KONTO') idBiznesowy jest ustawiany dopiero, gdy wniosek uzyskuje status=='ZAAKCEPTOWANY' (przy niższym statusie idBiznesowy nie jest jeszcze ustalony). W elemencie tym nie są przyjmowane białe znaki.</p>
	rodzajPodmiotuRaportujacego	1	2 znaki	Rodzaj podmiotu raportującego. Wartości zgodnie ze słownikiem rodzajów podmiotów raportujących obroty produktami monitorowanymi: PO, HU, AP, PA, PF, PW (Rozdział 2. Słownik pojęć).
IdentyfikatorMPDPodmiotuMT				Identyfikator miejsca prowadzenia działalności podmiotu raportującego.
	idBiznesowy	1	Ciąg znaków	Identyfikator biznesowy miejsca prowadzenia działalności podmiotu raportującego - z dziedziny określonej w elemencie rodzajMPDPodmiotuRaportujacego : <ul style="list-style-type: none"> Jeśli rodzajMPDPodmiotuRaportujacego == 'MPDHU' to identyfikator z Rejestru Hurtowni Farmaceutycznych. Jeśli rodzajMPDPodmiotuRaportujacego == 'MPDAP' to identyfikator z Rejestru Aptek. <p>W elemencie tym nie są przyjmowane białe znaki.</p>

TYP	Element prosty	Krotność	Format	Opis
	rodzajMPDPodmiotuRaportujacego	1	5 znaków	Rodzaj miejsca prowadzenia działalności podmiotu raportującego: <ul style="list-style-type: none"> MPDHU - hurtownia farmaceutyczna posiadająca identyfikator w Rejestrze Hurtowni Farmaceutycznych. MPDAP - apteka posiadająca identyfikator w Rejestrze Aptek
IdentyfikatorMPDPodmiotuDrugaStronaMT				Identyfikator miejsca prowadzenia działalności podmiotu raportującego druga strona.
	idBiznesowy	0-1	Ciąg znaków	Identyfikator biznesowy miejsca prowadzenia działalności podmiotu raportującego druga strona - z dziedziny określonej w elemencie rodzajMPDPodmiotuRaportujacegoDrugaStrona : <ul style="list-style-type: none"> Jeśli rodzajMPDPodmiotuRaportujacegoDrugaStrona == 'MPDHU' to identyfikator z Rejestru Hurtowni Farmaceutycznych. Jeśli rodzajMPDPodmiotuRaportujacegoDrugaStrona == 'MPDAP' to identyfikator z Rejestru Aptek. Jeśli rodzajMPDPodmiotuRaportujacegoDrugaStrona == 'MPDPL' to identyfikator zakładu leczniczego podmiotu leczniczego z RPWDL - 14 znakowy REGON. Pozostałych podmiotów (tj. w rodzaju: PO, PR, FP, FZH, FZI, FZO, OF) - nie dotyczy. W elemencie tym nie są przyjmowane białe znaki.
	rodzajMPDPodmiotuRaportujacegoDrugaStrona	0-1	5 znaków	Rodzaj miejsca prowadzenia działalności podmiotu raportującego druga strona: <ul style="list-style-type: none"> MPDHU - hurtownia farmaceutyczna posiadająca identyfikator w Rejestrze Hurtowni Farmaceutycznych. MPDAP - apteka posiadająca identyfikator w Rejestrze Aptek. MPDPL – zakład leczniczy podmiotu leczniczego posiadające identyfikator (REGON 14-znakowy) w Rejestrze Podmiotów Wykonujących Działalność Leczniczą.



**INNOWACYJNA
GOSPODARKA**
NARODOWA STRATEGIA SPÓJNOŚCI

ezdrowie

UNIA EUROPEJSKA
EUROPEJSKI FUNDUSZ
ROZWOJU REGIONALNEGO



5.1.1 Komunikat obrotów i stanów

*uwaga w wyjątkowych przypadkach jest to element typu złożonego, w takich wypadkach opis typu znajduje się w rozdziale 5.1

Poziom w hierarchii	Element złożony	Element prosty*	Krotność	Format / Typ	Opis
0	komunikatOS				Komunikat obrotów i stanów.
		dataKomunikatu	0-1	Data	Znacznik deklarujący datę komunikatu jest to deklaracja raportującego, za jaki dzień wysła dany, konkretny komunikat.
		idPodmiotuRaportujacego	1	IdentyfikatorPodmiotuRaportujacegoMT	Identyfikator podmiotu raportującego. Zgodnie rozdziałem 5.1 Opis typów/ klas pomocniczych.
		idMPDPodmiotuRaportujacego	0-1	IdentyfikatorMPDPodmiotuMT	Identyfikator miejsca prowadzenia działalności podmiotu raportującego. Nie istnieje w przypadku podmiotu raportującego == PO. Zgodnie rozdziałem 5.1 Opis typów/ klas pomocniczych.
		idKomunikatPierwotny	0-1	IdentyfikatorKomunikatuMT	Identyfikator komunikatu, do którego odnosi się aktualny komunikat. Element dotyczy sytuacji, gdzie aktualny komunikat wycofuje i zastępuje poprzedni komunikat. Zgodnie rozdziałem 5.1 Opis typów/ klas pomocniczych.
1	komunikatTransakcja		1-n	Uporządkowane chronologicznie wg dataCzasTransakcji	Transakcja obrotów i stanów.
		lp	1	Liczba (7,0)	Liczba porządkowa transakcji w komunikacie. Maksymalna wartość 2 mln. Liczby muszą być unikalne.
		dataCzasTransakcji	1	Data + czas	Data i czas transakcji - z dokładnością do milisekund (zaleca się, aby kolejne transakcje w komunikacie różniły czasem transakcji, aby czas wyznaczał kolejność transakcji). Data nie może odnosić się do przyszłości.
		rodzajTransakcji	1	Do 3 znaków	Rodzaj transakcji obrotów i stanów. Wartości zgodnie ze słownikiem rodzajów transakcji obrotów i stanów (Rozdział 2. Słownik pojęć).
		rodzajPodmDrugaStrona	0-1	Do 3 znaków	Rodzaj podmiotu, z którym zawierana jest transakcja obrotu produktami leczniczymi.



**INNOWACYJNA
GOSPODARKA**
NARODOWA STRATEGIA SPÓJNOŚCI

ezdrowie

UNIA EUROPEJSKA
EUROPEJSKI FUNDUSZ
ROZWOJU REGIONALNEGO



Poziom w hierarchii	Element złożony	Element prosty*	Krotność	Format / Typ	Opis
					Słownik rodzajów podmiotów, z którymi zawierana jest transakcja obrotu produktami leczniczymi - Rozdział 2. Słownik pojęć. Nie dotyczy w przypadku transakcji, dla których nie jest wymagane podanie drugiej strony (tabela Rodzaje transakcji w ramach komunikatu obrotów i stanów z Rozdziału 2. Słownik pojęć).
		idBiznesowyPodmDrugaStrona	0-1	Ciąg znaków	Identyfikator podmiotu, z którym zawierana jest transakcja. Spodziewane są następujące wartości: <ul style="list-style-type: none"> W przypadku podmiotów zarejestrowanych w Polsce (tj. w rodzaju polskie HU, AP, PW, PR, FP) - REGON 9 cyfrowy. W przypadku podmiotu odpowiedzialnego (tj. w rodzaju PO) – NIP albo VATIN W przypadku podmiotów innych niż przedsiębiorca krajowy (tj. w rodzaju FZH, FZO, FZI) numer identyfikacji podatkowej w państwie, w którym jest zarejestrowany podmiot. W przypadku braku numeru identyfikacji podatkowej inny identyfikator (np. identyfikator z lokalnej kartoteki kontrahenta w systemie informatycznym podmiotu raportującego). W przypadku osoby indywidualnej (tj. w rodzaju OF) - nie jest podawany. <p>W elemencie tym nie są przyjmowane białe znaki.</p>
		krajPodmDrugaStrona	0-1	Do 2 znaków	Państwo podmiotu, z którym zawierana jest transakcja - kod państwa zgodny z https://stat.gov.pl/badania-statystyczne/sprawozdawczosc/intrastat/alfabetyczny-wykaz-krajow/ . Wymagany w przypadku przedsiębiorstw zagranicznych (rodzajPodmDrugaStrona: FZH, FZO, FZI).
		nazwaPodmDrugaStrona	0-1	Ciąg znaków	Nazwa podmiotu, z którym zawierana jest transakcja: <ul style="list-style-type: none"> nie jest (nie musi być) podawana w przypadku podmiotów prowadzących hurtownie, apteki, podmioty wykonujące działalność leczniczą (tj. w rodzaju, HU, AP, PW) - nazwa podmiotu będzie pozyskiwana z odpowiedniego dla rodzaju podmiotu rejestru w ZSMOPL na etapie weryfikacji komunikatu.



**INNOWACYJNA
GOSPODARKA**
NARODOWA STRATEGIA SPÓJNOŚCI

ezdrowie

UNIA EUROPEJSKA
EUROPEJSKI FUNDUSZ
ROZWOJU REGIONALNEGO



Poziom w hierarchii	Element złożony	Element prosty*	Krotność	Format / Typ	Opis
					<ul style="list-style-type: none"> musi być podawana w przypadku podmiotów odpowiedzialnych (PO), podmiotów polskich innych niż podmioty wyk. działalność leczniczą, apteki, hurtownie, oraz dla przedsiębiorstw zagranicznych (FZH, FZO, FZI). <p>Nie dotyczy osoby indywidualnej (rodzajPodmDrugaStrona==OF).</p>
		adresPodmDrugaStrona	0-1	Ciąg znaków	<p>Adres podmiotu, z którym zawierana jest transakcja:</p> <ul style="list-style-type: none"> nie jest (nie musi być) podawany w przypadku podmiotów prowadzących hurtownie, apteki, podmioty wykonujące działalność leczniczą (tj. w rodzaju HU, AP, PW) - dane adresowe podmiotu będą pozyskiwane z odpowiedniego dla rodzaju podmiotu rejestru w ZSMOPL na etapie weryfikacji komunikatu. musi być podawany w przypadku podmiotów odpowiedzialnych (PO), podmiotów polskich innych niż podmioty wyk. działalność leczniczą, apteki, hurtownie, oraz dla przedsiębiorstw zagranicznych (FZH, FZO, FZI). <p>Nie jest podawany, gdy podmiotem jest osoba indywidualna (OF).</p>
		idMPDPodmDrugaStrona	0-1	IdentyfikatorMPDPodmiotuDrugaStronaMT	<p>Identyfikator miejsca prowadzenia działalności podmiotu, z którym zawierana jest transakcja.</p> <p>Zgodnie rozdziałem 5.1 Opis typów/ klas pomocniczych.</p>
		nrDokSprZakRefDokMag	0-n	Ciąg znaków	<p>Numer dokumentu sprzedaży / zakupu odpowiedni dla dokumentu magazynowego - numer wymagany dla dokumentów w rodzaju dokumentów magazynowych, tylko dla (rodzajTransakcji): PKU, WPR.</p> <p>W przypadku transakcji PKU powinien to być numer zewnętrznej faktury sprzedaży – numer dokumentu nadany przez wystawiającego fakturę (od którego towar został zakupiony).</p> <p>W przypadku dokumentu WPR powinien to być numer własnej faktury sprzedaży.</p> <p>Z uwagi na fakt, że pomiędzy dokumentami przyjęcia/wydania magazynowego a dokumentem zakupu/sprzedaży istnieje</p>



**INNOWACYJNA
GOSPODARKA**
NARODOWA STRATEGIA SPÓJNOŚCI

ezdrowie

UNIA EUROPEJSKA
EUROPEJSKI FUNDUSZ
ROZWOJU REGIONALNEGO



Poziom w hierarchii	Element złożony	Element prosty*	Krotność	Format / Typ	Opis
					relacja „jeden do wielu” np. jeden dokument przyjęcia magazynowego może dotyczyć wielu dokumentów zakupu to element jest listą wartości (multiplicity: 0-n).
		czyTransakcjaJestKorekta	1	Liczba (1,0)	Określa, czy dokument jest korektą: <ul style="list-style-type: none"> • 1 – dokument jest korektą • 0 – dokument nie jest korektą.
		dataDokKorygowanego	0-1	Data + czas	Data i czas dokumentu korygowanego - z dokładnością do milisekund - wymagany tylko, jeśli transakcja jest korektą (jeśli czyTransakcjaJestKorekta==1). Data nie może odnosić się do przyszłości. Data dokumentu korygowanego musi być wcześniejsza niż data dokumentu korygującego (podanej w elemencie <dataCzasTransakcji>)
		nrDokKorygowanego	0-1	Ciąg znaków	Numer dokumentu korygowanego - wymagany tylko, jeśli transakcja jest korektą (jeśli czyTransakcjaJestKorekta==1).
		przyczynaRoznicyInwentaryzacyjnej	0-1	Ciąg znaków	Przyczyna różnicy inwentaryzacyjnej - pole opisowe wymagane, jeśli transakcją jest różnica inwentaryzacyjna tj. rodzajTransakcji: <ul style="list-style-type: none"> • IR+, • IR-. • INW.
		rodzajDokZrodlsprz	0-1	Do 2 znaków	Element niewymagany, utrzymywany tylko w celu zgodności z poprzednią wersją systemu.
		nrDokZrodl	1	Ciąg znaków	Nr dokumentu źródłowego transakcji - numer faktury albo dokumentu magazynowego, paragonu, numer innego dokumentu nadawany przez podmiot raportujący.
		nrDokZewnetrznego	0-1	Ciąg znaków	Nr dokumentu zewnętrznego (numer dokumentu nadany przez wystawiającego) - wymagany w przypadku transakcji przychodowej: ZKU.
		nrERecepty	0	Ciąg znaków	Element niewymagany, utrzymywany tylko w celu zgodności z poprzednią wersją systemu.
		podstawaWydaniaLeku	0-1	Do 2 znaków	Słownik Podstawa wydania leku: <ul style="list-style-type: none"> • RP – recepta, • ZA – zapotrzebowanie, • ZL – zlecenie, • ND – nie dotyczy.



**INNOWACYJNA
GOSPODARKA**
NARODOWA STRATEGIA SPÓJNOŚCI

ezdrowie

UNIA EUROPEJSKA
EUROPEJSKI FUNDUSZ
ROZWOJU REGIONALNEGO



Poziom w hierarchii	Element złożony	Element prosty*	Krot-ność	Format / Typ	Opis
2	komunikatTransakcjaOSPOz		1-n	Uporządkowane wg lp	Pozycje transakcji obrotów i stanów. Klasa pozycji dokumentu, który jest transakcją obrotu i stanów. Z jednym obiektem KomunikatTransakcja związanych jest - jedna lub więcej pozycji (odpowiadają pozycjom z dokumentu źródłowego transakcji).
		lp	1	Liczba (8,0)	Liczba porządkowa pozycji dokumentu. Rekomenduje się aby, pozycje dokumentu były uporządkowane według elementu lp. Liczby muszą być unikalne.
		nrPozycjiDokZrodl	1	Liczba (8,0)	Nr pozycji według kolejności z dokumentu źródłowego, odpowiada liczbie porządkowej pozycji z dokumentu źródłowego. L.p. nie są spodziewane jako ciągłe, z uwagi na to, że w dokumencie źródłowym nie wszystkie pozycje muszą podlegać monitorowaniu.
		czyProduktWydanyZ Refundacja	0	Liczba (1,0)	Element niewymagany, utrzymywany tylko w celu zgodności z poprzednią wersją systemu.
		czyDotImportuDocellnterw	1	Liczba (1,0)	Znacznik określający, czy pozycja transakcji dotyczy importu docelowego lub interwencyjnego: <ul style="list-style-type: none"> • 0 - nie dotyczy importu docelowego lub interwencyjnego • 1 - dotyczy importu docelowego lub interwencyjnego.
		kodEAN	0-1	Ciąg znaków	Kod produktu leczniczego 14 znaków (EAN, GTIN) - wypełniany, jeśli transakcja nie dotyczy importu docelowego lub interwencyjnego. Na etapie przyjmowania komunikatów wszystkie kody EAN są konwertowane do 14-znaków jeżeli są krótsze. W elemencie tym nie są przyjmowane białe znaki.
		nrZapotrzImportuDocellnterw	0-1	Ciąg znaków	Numer zapotrzebowania na leki z importu docelowego lub interwencyjnego - wypełniany, jeśli transakcja dotyczy importu docelowego lub interwencyjnego (jeśli czyDotImportuDocellnterw==1). Przykładowe formaty numerów poniżej: <ul style="list-style-type: none"> • MZ/NNNNN/RR – dla zapotrzebowania • D/NNNNN/RR – dla środków spożywczych specjalnego przeznaczenia żywieniowego



**INNOWACYJNA
GOSPODARKA**
NARODOWA STRATEGIA SPÓJNOŚCI

ezdrowie

UNIA EUROPEJSKA
EUROPEJSKI FUNDUSZ
ROZWOJU REGIONALNEGO



Poziom w hierarchii	Element złożony	Element prosty*	Krot-ność	Format / Typ	Opis
					<ul style="list-style-type: none"> DOP/NNNNN/RR – dla zgód wydanych na podstawie ustawy Prawo farmaceutyczne art. 4 ust. 8 Zgoda/NNNNN/RR – dla decyzji wydanych na podstawie ustawy Prawo farmaceutyczne art. 4 ust. 9 gdzie NNNNN oznacza pięciocyfrowy kolejny numer a RR oznacza dwie ostatnie cyfry roku. W elemencie tym nie są przyjmowane białe znaki.
		seria	0-1	Ciąg znaków	Seria produktu leczniczego. Wartość wymagana dla wszystkich transakcji, z wyjątkiem IR-; INW , w przypadku, kiedy transakcja ta ustawia wszystkie 4 stany magazynowe na 0: <stanIloscDostepnySeria>, <stanIloscWstrzWycofSeria>, <stanIloscDostepny>, <stanIloscWstrzWycof>, Oznacza to, że jeżeli choć jeden z wyżej podanych stanów jest różny od zera 0 to element <seria> jest wymagalny. Wartość wymagana również dla importu docelowego i interwencyjnego.
		dataWaznoscSerii	0-1	Data	Data ważności serii produktu leczniczego. Wartość wymagana dla wszystkich transakcji, z wyjątkiem IR-, INW , w przypadku, kiedy transakcja IR-, INW ustawia wszystkie 4 stany magazynowe na 0: <stanIloscDostepnySeria>, <stanIloscWstrzWycofSeria>, <stanIloscDostepny>, <stanIloscWstrzWycof>, jeżeli choć jeden z wyżej podanych stanów jest różny od zera 0 to element <dataWaznoscSerii> jest wymagalny. Wartość wymagana również dla importu docelowego i interwencyjnego. Data ważności serii nie może być sprzed 01.01.2000 oraz nie może przekraczać okresu 10 lat w stosunku do daty transakcji dla serii.

Poziom w hierarchii	Element złożony	Element prosty*	Krotność	Format / Typ	Opis
		ilosc	0-1	Liczba (18,5)	Ilość produktu leczniczego - powinna być podawana, jeśli transakcja nie jest korektą (czyTransakcjaJestKorekta==0). Spodziewana wartość większa od 0, nie dotyczy IBO, IR+, IR-, INW, w przypadku których można wskazać 0. Ze względu na możliwość sprzedaży w ilości, która nie jest liczbą całkowitą np. sprzedaż jednego blistra z opakowania ustalono precyzję pola liczbowego ilości na 4 miejsca po przecinku.
		wartosc	0-1	Liczba (18,5)	Wartość netto zbytych opakowań jednostkowych netto produktu leczniczego - bez uwzględnienia rabatów, upustów, bonifikat. Powinna być podawana, jeśli transakcja nie jest korektą (czyTransakcjaJestKorekta==0). Wymagana w przypadku transakcji==SPR. Spodziewana wartość większa lub równa 0. Wartość==0 oznacza darowiznę.
		iloscPrzedKorekta	0-1	Liczba (18,5)	Ilość produktu leczniczego przed korektą - powinna być podawana, jeśli transakcja jest korektą (czyTransakcjaJestKorekta==1). Spodziewana wartość większa lub równa 0.
		iloscPoKorekcie	0-1	Liczba (18,5)	Ilość produktu leczniczego po korekcie - powinna być podawana, jeśli transakcja jest korektą (czyTransakcjaJestKorekta==1). Spodziewana wartość większa lub równa 0.
		wartoscPrzedKorekta	0-1	Liczba (18,5)	Wartość netto zbytych opakowań produktu leczniczego - bez uwzględnienia rabatów, upustów, bonifikat przed korektą. Powinna być podawana, jeśli transakcja jest korektą (czyTransakcjaJestKorekta==1). Spodziewana wartość większa lub równa 0. Wymagana w przypadku transakcji==SPR.
		wartoscPoKorekcie	0-1	Liczba (18,5)	Wartość netto zbytych opakowań produktu leczniczego - bez uwzględnienia rabatów, upustów, bonifikat po korekcie. Powinna być podawana, jeśli transakcja jest korektą (czyTransakcjaJestKorekta==1). Spodziewana wartość większa lub równa 0. Wymagana w przypadku transakcji==SPR.
		przyczynaKorekty	0-1	Ciąg znaków	Przyczyna korekty - pole opisowe. Informacja wymagana, jeśli transakcja jest korektą (czyTransakcjaJestKorekta==1).



**INNOWACYJNA
GOSPODARKA**
NARODOWA STRATEGIA SPÓJNOŚCI

ezdrowie

UNIA EUROPEJSKA
EUROPEJSKI FUNDUSZ
ROZWOJU REGIONALNEGO



Poziom w hierarchii	Element złożony	Element prosty*	Krotność	Format / Typ	Opis
3	komunikatTransakcjaOSPozZapMT		0-1		<p>Pozycje transakcji obrotów i stanów dla importu docelowego i interwencyjnego.</p> <p>Charakterystyka produktu leczniczego z importu docelowego i interwencyjnego - obiekt powinien istnieć, jeśli pozycja transakcji dotyczy importu docelowego lub interwencyjnego, tzn. gdy komunikatTransakcjaOSPoz.czyDotImportuD ocellInterw=1.</p> <p>Na charakterystykę produktu leczniczego składają się pola:</p> <ul style="list-style-type: none"> - kod handlowy (EAN lub równoważny), - nazwa handlowa, - nazwa międzynarodowa, - postać farmaceutyczna, - dawka, - wielkość opakowania, - nazwa podmiotu odpowiedzialnego (MAH) , - kraj pochodzenia.
		kodEAN	1	Ciąg znaków	<p>Kod produktu leczniczego zagranicznego. Kod EAN lub równoważny. Nie weryfikowany. W przypadku braku kodu należy wpisać „brak”.</p> <p>W elemencie tym nie są przyjmowane białe znaki.</p>
		nazwaHandlowa	1	Ciąg znaków	Nazwa handlowa.
		nazwaMiędzynarodowa	1	Ciąg znaków	Nazwa międzynarodowa.
		postac	1	Ciąg znaków	Postać.
		dawka	1	Ciąg znaków	Dawka.
		wielkoscOpakowania	1	Ciąg znaków	Wielkość opakowania.
		producent	1	Ciąg znaków	Nazwa podmiotu odpowiedzialnego (MAH).
		krajPochodzenia	1	Ciąg znaków	<p>Kraj pochodzenia produktu leczniczego - kod państwa zgodny z</p> <p>https://stat.gov.pl/badania-statystyczne/sprawozdawczosc/intrastat/alfa/betyczny-wykaz-krajow/</p>



**INNOWACYJNA
GOSPODARKA**
NARODOWA STRATEGIA SPÓJNOŚCI

ezdrowie

UNIA EUROPEJSKA
EUROPEJSKI FUNDUSZ
ROZWOJU REGIONALNEGO



Poziom w hierarchii	Element złożony	Element prosty*	Krotność	Format / Typ	Opis
4	komunikatTransakcjaOSPozStanMT		0-1		Transakcja obrotów i stanów – informacja o stanach. Informacje o stanach - obiekt powinien istnieć, jeśli transakcja (komunikatTransakcja.rodzajTransakcji) jest w jednym z rodzajów: PKU, WPR, WZR, PZR, MWG, WWG, PWY, PM+, WM-, PZO, WUT, WUI, WRO, PRO WRW, MWO, MDO, IBO, IR+, IR-, INW.
		stanIloscDostepnySeria	1	Liczba (18,5)	Stan ilościowy produktu leczniczego w magazynach miejsca prowadzenia działalności (po transakcji) – oznacza stan dostępny dla obrotu dla danej serii produktu leczniczego. Stan dozwolony dla HU i PO nie więcej niż 200 000. Stan dozwolony dla AP nie więcej niż 10 000.
		stanWartoscDostepnySeria	0	Liczba (18,5)	Element niewymagany, utrzymywany tylko w celu zgodności z poprzednią wersją systemu.
		stanIloscWstrzWycofSeria	1	Liczba (18,5)	Stan ilościowy produktu leczniczego w magazynach miejsca prowadzenia działalności (po transakcji) – oznacza stan wstrzymany lub wycofany dla obrotu dla danej serii produktu leczniczego. Stan dozwolony dla HU i PO nie więcej niż 200 000. Stan dozwolony dla AP nie więcej niż 10 000.
		stanWartoscWstrzWycofSeria	0	Liczba (18,5)	Element niewymagany, utrzymywany tylko w celu zgodności z poprzednią wersją systemu.
		stanIloscDostepny	1	Liczba (18,5)	Stan ilościowy produktu leczniczego w magazynach miejsca prowadzenia działalności (po transakcji) – oznacza stan dostępny dla obrotu dla wszystkich serii produktu leczniczego łącznie.
		stanWartoscDostepny	0	Liczba (18,5)	Element niewymagany, utrzymywany tylko w celu zgodności z poprzednią wersją systemu.
		stanIloscWstrzWycof	1	Liczba (18,5)	Stan ilościowy produktu leczniczego w magazynach miejsca prowadzenia działalności (po transakcji) – oznacza stan wstrzymany lub wycofany dla obrotu dla wszystkich serii produktu leczniczego łącznie.
		stanWartoscWstrzWycof	0	Liczba (18,5)	Element niewymagany, utrzymywany tylko w celu zgodności z poprzednią wersją systemu.



**INNOWACYJNA
GOSPODARKA**
NARODOWA STRATEGIA SPÓJNOŚCI

ezdrowie

UNIA EUROPEJSKA
EUROPEJSKI FUNDUSZ
ROZWOJU REGIONALNEGO



5.1.2 Komunikat zgłoszenia braków

*uwaga w wyjątkowych przypadkach jest to element typu złożonego, w takich wypadkach opis typu znajduje się w rozdziale 5.1

Poziom w hierarchii	Element złożony	Element prosty*	Krot-ność	Format / Typ	Opis
0	komunikatZB				Komunikat zgłoszenia braków.
		idPodmiotuRaportujacego	1	IdentyfikatorPodmiotuRaportujacegoMT	Identyfikator podmiotu raportującego. Zgodnie rozdziałem 5.1 Opis typów/ klas pomocniczych.
		idMPDPodmiotuRaportujacego	1	IdentyfikatorMPDPodmiotuMT	Identyfikator miejsca prowadzenia działalności podmiotu raportującego. Zgodnie rozdziałem 5.1 Opis typów/ klas pomocniczych.
		idKomunikatPierwotny	0-1	IdentyfikatorKomunikatuMT	Identyfikator komunikatu, do którego odnosi się aktualny komunikat. Element dotyczy sytuacji, gdzie aktualny komunikat jest poprawioną lub nową wersją wcześniej wysłanego komunikatu. Zgodnie rozdziałem 5.1 Opis typów/ klas pomocniczych.
1	komunikatTransakcja		1-n	Uporządkowane wg dataCzasTransakcji	Transakcja zgłoszenia braków produktu leczniczego.
		lp	1	Liczba (8,0)	Liczba porządkowa transakcji w komunikacie. Liczby muszą być unikalne.
		dataCzasTransakcji	1	Data + czas	Data i czas transakcji (zgłoszenia braku) z dokładnością do milisekund (kolejne transakcje w komunikacie powinny różnić się czasem transakcji, aby czas wyznaczał kolejność transakcji).
		liczbaBraku	1	Liczba (8,0)	Liczba opakowań produktu leczniczego zgłaszanych, jako brakujące.
		przyczynaBraku	0-1	Ciąg znaków	Przyczyna braku produktu.
		kodEAN	1	Ciąg znaków	Kod EAN produktu leczniczego. W elemencie tym nie są przyjmowane białe znaki.

5.1.3 Komunikat planowania dostaw

*uwaga w wyjątkowych przypadkach jest to element typu złożonego, w takich wypadkach opis typu znajduje się w rozdziale 5.1

Poziom w hierarchii	Element złożony	Element prosty*	Krot-ność	Format / Typ	Opis
0	komunikatPD				Komunikat planowania dostaw.
		idPodmiotuRaportujacego	1	IdentyfikatorPodmiotuRaportujacegoMT	Identyfikator podmiotu raportującego.
		idKomunikatPierwotny	0-1	IdentyfikatorKomunikatuMT	Identyfikator komunikatu, do którego odnosi się aktualny komunikat .Element dotyczy sytuacji, gdzie aktualny komunikat jest poprawioną lub nową wersją wcześniej wysłanego komunikatu.
1	komunikatTransakcja		1-n	Uporządkowane wg dataCzasTransakcji	Transakcja planowania dostaw produktu leczniczego.
		lp	1	Liczba (8,0)	Liczba porządkowa transakcji w komunikacie. Liczby muszą być unikalne.
		dataCzasTransakcji	1	Data + czas	Data i czas transakcji (zgłoszenia planu) z dokładnością do milisekund (kolejne transakcje w komunikacie powinny różnić się czasem transakcji, aby czas wyznaczał kolejność transakcji).
		kodEAN	1	Ciąg znaków	Kod EAN produktu leczniczego, którego dotyczy transakcja planowania dostaw. W elemencie tym nie są przyjmowane białe znaki.
		rodzajTransakcji	1	Do 2 znaków	Rodzaj transakcji planowania dostaw: PL - plan dostaw.
		dataPoczątkowa	1	Data	Data początkowa okresu, którego dotyczy planowanie. Na etapie weryfikacji komunikatu podlega sprawdzaniu, czy zachodzi warunek, czy jest podana data przyszła w stosunku do daty zgłoszenia planu (późniejsza lub równa od Date(dataCzasTransakcji)). Zaleca się aby dataPoczątkowa była następnym dniem po dataCzasTransakcji. Data wyznacza początek okresu, do którego odnosi się plan szczegółowy zapisany w komunikatTransakcjaPDPlan.

Poziom w hierarchii	Element złożony	Element prosty*	Krotność	Format / Typ	Opis
		dataKoncowa	0-1	Data	Data końcowa - data końcowa okresu, którego dotyczy planowanie. Data jest wymagana. Wymagane jest podawanie planów dostaw za okresy co najmniej 3-miesięczne, data końcowa powinna spełniać warunek ">= data początkowa + 3 miesiące".
		uzasadnWstrzymZakoncz	0	Ciąg znaków	Element niewymagany, utrzymywany tylko w celu zgodności z poprzednią wersją systemu.
2	komunikatTransakcjaPDPlan		0-1	Uporządkowane wg rok, tydzień	Transakcja planowania dostaw produktu leczniczego – dane szczegółowe Zawiera dane szczegółowe planu dostaw w ramach komunikatu planowania dostaw. Dotyczy transakcji, dla których komunikatTransakcja.rodzajTransakcji==PL (plan dostaw). Obiekty uporządkowane według kryterium {rok, tydzień}.
		wielkosc	1	Liczba (8,0)	Wielkość dostawy - planowana liczba opakowań jednostkowych produktu leczniczego w dostawie.
		rok	1	Liczba (4,0)	Rok planowanej dostawy. Podany rok oraz numer tygodnia w roku powinien mieścić się w okresie wyznaczonym przez datę początkową i końcową (komunikatTransakcja.dataPoczątkowa oraz dataKoncowa).
		miesiac	1	Liczba (2,0)	Numer miesiąca w roku planowanej dostawy. Numer miesiąca to dwucyfrowa liczba miesiąca od 01 do 12, z wiodącym zerem (komunikatTransakcja.dataPoczątkowa oraz dataKoncowa).



**INNOWACYJNA
GOSPODARKA**
NARODOWA STRATEGIA SPÓJNOŚCI

ezdrowie

UNIA EUROPEJSKA
EUROPEJSKI FUNDUSZ
ROZWOJU REGIONALNEGO



5.1.4 Komunikat sprawdzenia statusu

*uwaga w wyjątkowych przypadkach jest to element typu złożonego, w takich wypadkach opis typu znajduje się w rozdziale 5.1

Poziom w hierarchii	Element złożony	Element prosty*	Krot-ność	Format / Typ	Opis
0	komunikat				Komunikat sprawdzenia statusu
		identyfikatorKomuni aktu	1	Liczba (18,0)	Identyfikator komunikatu wygenerowany przez system po wysłaniu jednego z komunikatów: <ul style="list-style-type: none"> • Obrotów i stanów • Zgłoszenia braków • Planowania dostaw

```
<soapenv:Envelope xmlns:soapenv="http://schemas.xmlsoap.org/soap/envelope/"
xmlns:stat="http://csioz.gov.pl/zsmopl/ws/statuskomunikatudmz/">
  <soapenv:Header/>
  <soapenv:Body>
    <stat:zapytajOStatusKomunikatu>
      <komunikat>
        <identyfikatorKomunikatu?</identyfikatorKomunikatu>
      </komunikat>
    </stat:zapytajOStatusKomunikatu>
  </soapenv:Body>
</soapenv:Envelope>
```



**INNOWACYJNA
GOSPODARKA**
NARODOWA STRATEGIA SPÓJNOŚCI

ezdrowie

UNIA EUROPEJSKA
EUROPEJSKI FUNDUSZ
ROZWOJU REGIONALNEGO



5.1.5 Komunikat sprawdzenia stanów

*uwaga w wyjątkowych przypadkach jest to element typu złożonego, w takich wypadkach opis typu znajduje się w rozdziale 5.1

Poziom w hierarchii	Element złożony	Element prosty*	Krot-ność	Format / Typ	Opis
0	Komunikat				Komunikat sprawdzenia stanu
		idPodmiotuRaportujacego	1	IdentyfikatorPodmiotuRaportujacegoMT	Identyfikator podmiotu raportującego. Zgodnie rozdziałem 5.1 Opis typów/ klas pomocniczych.
		idMPDPodmiotuRaportujacego	0-1	IdentyfikatorMPDPodmiotuMT	Identyfikator miejsca prowadzenia działalności podmiotu raportującego. Nie istnieje w przypadku podmiotu raportującego == PO. Zgodnie rozdziałem 5.1 Opis typów/ klas pomocniczych.

```
<soapenv:Envelope xmlns:soapenv="http://schemas.xmlsoap.org/soap/envelope/"
xmlns:stan="http://csioz.gov.pl/zsmopl/ws/stanydmz/">
  <soapenv:Header/>
  <soapenv:Body>
    <stan:zapytajOStanyMagazynowe>
      <komunikat>
        <idPodmiotuRaportujacego>
          <idBiznesowy?></idBiznesowy>
          <rodzajPodmiotuRaportujacego?></rodzajPodmiotuRaportujacego>
        </idPodmiotuRaportujacego>
        <!--Optional!-->
        <idMPDPodmiotuRaportujacego>
          <idBiznesowy?></idBiznesowy>
          <rodzajMPDPodmiotuRaportujacego?></rodzajMPDPodmiotuRaportujacego>
        </idMPDPodmiotuRaportujacego>
      </komunikat>
    </stan:zapytajOStanyMagazynowe>
  </soapenv:Body>
</soapenv:Envelope>
```



**INNOWACYJNA
GOSPODARKA**
NARODOWA STRATEGIA SPÓJNOŚCI

ezdrowie

UNIA EUROPEJSKA
EUROPEJSKI FUNDUSZ
ROZWOJU REGIONALNEGO



6 Reguły weryfikacji komunikatów

W rozdziale „Model komunikacji” przedstawiono model komunikacji a w jego ramach, w punkcie 3 opisano ideowo sposób weryfikacji komunikatów. Schemat ogólny jest uniwersalny dla wszystkich rodzajów komunikatów. Istnieją jednak pewne różnice wynikające ze struktury poszczególnych komunikatów. Poniższa tabela przedstawia schematy szczegółowe weryfikacji dla poszczególnych rodzajów komunikatów.

Komunikat obrotów i stanów (OS)

Kolejność weryfikacji		Kod dziedziny reguł
1	Weryfikacja nagłówka komunikatu OS	KM
2	Weryfikacja danych transakcji OS	TROS
3	Weryfikacja danych pozycji w ramach transakcji OS	TROSPZOZ

Komunikat zgłoszenia braków (ZB)

Kolejność weryfikacji		Kod dziedziny reguł
1	Weryfikacja nagłówka komunikatu ZB	KM
2	Weryfikacja danych transakcji ZB	TRZB

Komunikat planowania dostaw (PD)

Kolejność weryfikacji		Kod dziedziny reguł
1	Weryfikacja nagłówka komunikatu PD	KM
2	Weryfikacja danych transakcji PD	TRPD
3	Weryfikacja danych pozycji w ramach transakcji PD	TRPDPLAN



UNIA EUROPEJSKA
EUROPEJSKI FUNDUSZ
ROZWOJU REGIONALNEGO



6.1 Weryfikacja komunikatu na zgodność ze schematem

W trakcie weryfikacji wykonywana jest kontrola zgodności komunikatu ze schematem (XML Schema). W razie stwierdzenia jakiegokolwiek niezgodności do systemu informatycznego podmiotu raportującego jest przekazywana odpowiedź o kodzie 500 zawierająca informacje niezgodności ze schematem. Taki komunikat jest odrzucany w całości i nie jest rejestrowany w ZSMOPL (tym samym nie jest dostępny na portalu).

Przykładowe błędy powodujące zwrócenie przez Web Service błędu 500 i przerwanie dalszej weryfikacji:

- Podano nieprawidłowy symbol rodzaju transakcji.
- Podano błędne określenie rodzaju podmiotu, z którym zawierana jest transakcja.
- Nie podano daty i czasu transakcji.
- Wartość elementu, który powinien określać, czy transakcja jest korektą nie jest liczbą całkowitą.
- Wartość znacznika, który określa, czy produkt leczniczy wydany został z refundacją nie jest liczbą całkowitą.
- Wartość znacznika, który określa, czy pozycja transakcji dotyczy importu docelowego lub interwencyjnego nie jest liczbą całkowitą.
- Nieprawidłowe określenie rodzaju dokumentu źródłowego transakcji sprzedaży.
- Podano nieprawidłowe określenie podstawy wydania leku.
- Podano nieprawidłowy rodzaj transakcji planowania dostaw.
- Podano niecałkowitą liczbę braków produktu.
- Podano wartości / ilości ujemne.
- Podano białe znaki.

Przykładowe odpowiedzi Web Service'u w przypadku takich błędów:

- `<faultstring>Unmarshalling Error: cvc-enumeration-valid: Value 'AAA' is not facet-valid with respect to enumeration '[ZKU, SPR, PKU, WPR, WZR, PZR, MWG, WWG, PWY, PM+, WM-, PZO, WUT, WUI, WRO, WRW, MWO, MDO, IBO, IR+, IR-]'. It must be a value from the enumeration.</faultstring>`
- `<faultstring>Unmarshalling Error: cvc-enumeration-valid: Value 'AAA' is not facet-valid with respect to enumeration '[PO, HU, AP, PA, PF, PW]'. It must be a value from the enumeration.</faultstring>`
- `<faultstring>Unmarshalling Error: Not a number: A</faultstring>`
- `<faultstring>Unmarshalling Error: cvc-datatype-valid.1.2.1: '2018-02-26' is not a valid value for 'dateTime'.</faultstring>`

Jeżeli na tym etapie dojdzie do negatywnej weryfikacji, zalecamy sprawdzenie wysłanego komunikatu na zgodność ze schematem.

W przypadku poprawnej weryfikacji (walidacji na zgodność z XML Schema) komunikat ma nadany ID i jest zapisywany w ZSMOPL (oczekuje na weryfikację opisaną w rozdziale 3 punkcie 3).



UNIA EUROPEJSKA
EUROPEJSKI FUNDUSZ
ROZWOJU REGIONALNEGO



6.2 Weryfikacja nagłówka komunikatu

Kod błędu lub ostrzeżenia	Status Weryfikacji	Opis błędu lub ostrzeżenia
KM1	Błąd	Komunikat został podpisany certyfikatem niezarejestrowanym w ZSMOPL.
KM2	Błąd	Wystąpiła niezgodność pomiędzy elementami: identyfikator podmiotu raportującego, rodzaj podmiotu raportującego, identyfikator miejsca prowadzenia działalności podmiotu raportującego, rodzaj miejsca prowadzenia działalności podmiotu raportującego.
KM3	Błąd	Komunikat pierwotny o wskazanym identyfikatorze nie został odnaleziony albo należy do innego podmiotu raportującego.
KM4	Błąd	Komunikat jest duplikatem.
KM5	Błąd	Przesłany komunikat zawiera duplikaty w numeracji transakcji.
KM6	Błąd	Data komunikatu jest z przyszłości.
KM7	Błąd	Przekroczono termin 7 dni na korektę komunikatu.
KM8	Ostrzeżenie	Komunikat pierwotny ma status błędny lub wycofany.



**INNOWACYJNA
GOSPODARKA**
NARODOWA STRATEGIA SPÓJNOŚCI

ezdrowie

UNIA EUROPEJSKA
EUROPEJSKI FUNDUSZ
ROZWOJU REGIONALNEGO



6.3 Weryfikacja transakcji w ramach komunikatu obrotów i stanów

Kod błędu lub ostrzeżenia	Status weryfikacji	Opis błędu lub ostrzeżenia	Element komunikatu/ Inne uwagi
TROS2	Ostrzeżenie	Podany REGON podmiotu leczniczego nie został znaleziony w rejestrze podmiotów wykonujących działalność leczniczą.	<idBiznesowyPodmDrugaStrona>
TROS4	Błąd	Podany numer REGON ma nieprawidłową budowę.	W przypadku raportującego podmiotu AP, HU - REGON 9 cyfr (uwaga wiodące zera) w <idPodmiotuRaportujacego> W przypadku podmiotu z którym jest zawierana transakcja i zarejestrowanych w Polsce (tj. HU, AP, PW, PR, FP) - REGON 9 cyfrowy w elemencie <idBiznesowyPodmDrugaStrona>
TROS6	Błąd	Nie podano numeru identyfikacji podatkowej podmiotu, z którym zawierana jest transakcja.	<idBiznesowyPodmDrugaStrona> w przypadku: <ul style="list-style-type: none"> • podmiotu odpowiedzialnego (tj. w rodzaju PO) – NIP • podmiotów innych niż przedsiębiorca krajowy (tj. w rodzaju FZH, FZO, FZI) numer identyfikacji podatkowej w państwie, w którym jest zarejestrowany podmiot
TROS7	Błąd	Nieprawidłowy lub brakujący kod państwa firmy zagranicznej.	<krajPodmDrugaStron> w przypadku FZH, FZO, FZI.
TROS9	Błąd	Nie podano nazwy podmiotu, z którym zawierana jest transakcja.	<nazwaPodmDrugaStrona>
TROS11	Błąd	Nie podano adresu podmiotu, z którym zawierana jest transakcja.	<adresPodmDrugaStrona>
TROS12	Błąd	Podany identyfikator apteki, z którą zawierana jest transakcja, nie został znaleziony w Rejestrze Aptek.	<idMPDPodmDrugaStrona> gdy rodzaj MPD to MPDAP

Kod błędu lub ostrzeżenia	Status weryfikacji	Opis błędu lub ostrzeżenia	Element komunikatu/ Inne uwagi
TROS13	Błąd	Podany identyfikator hurtowni farmaceutycznej, z którą zawierana jest transakcja, nie został znaleziony w Rejestrze Hurtowni Farmaceutycznych.	<idMPDPodmDrugaStrona> gdy rodzaj MPD to MPDHU
TROS14	Ostrzeżenie	Podany REGON (14 znaków) zakładu leczniczego, z którym zawierana jest transakcja, nie został znaleziony w Rejestrze Podmiotów Wykonujących Działalność Leczniczą.	<idMPDPodmDrugaStrona>
TROS17	Błąd	Nie podano numeru dokumentu zakupu, który odpowiada dokumentowi przyjęcia magazynowego.	<nrDokSprzZakRefDokMag>
TROS18	Błąd	Nie podano numeru dokumentu sprzedaży, który odpowiada dokumentowi wydania magazynowego.	<nrDokSprzZakRefDokMag>
TROS19	Błąd	Nieprawidłowa wartość elementu, który powinien określać, czy transakcja jest korektą.	<czyTransakcjaJestKorekta>
TROS20	Błąd	Nie podano daty korygowanej transakcji.	<dataDokKorygowanego>
TROS21	Błąd	Nie podano numeru korygowanego dokumentu.	<nrDokKorygowanego>
TROS22	Błąd	Nie podano przyczyny różnicy inwentaryzacyjnej.	<przyczynaRoznicyInwentaryzacyjnej>
TROS26	Błąd	Nie podano numeru dokumentu zewnętrznego (numer dokumentu nadanego przez wystawiającego).	<nrDokZewnetrznego> kiedy kategoria zakup
TROS29	Błąd	Podano nieprawidłowe określenie podstawy wydania leku dla podanego rodzaju transakcji i	<podstawaWydaniaLek>



**INNOWACYJNA
GOSPODARKA**
NARODOWA STRATEGIA SPÓJNOŚCI

ezdrowie

UNIA EUROPEJSKA
EUROPEJSKI FUNDUSZ
ROZWOJU REGIONALNEGO



Kod błędu lub ostrzeżenia	Status weryfikacji	Opis błędu lub ostrzeżenia	Element komunikatu/ Inne uwagi
		rodzaju podmiotu, z którym zawierana jest transakcja.	
TROS45	Błąd	Nie podano rodzaju miejsca prowadzenia działalności podmiotu, z którym zawiera jest transakcja.	<rodzajMPDPodmiotuRaportujacegoDrugaStrona> w przypadku AP, HU albo PW
TROS46	Błąd	Nie podano informacji o rodzaju podmiotu, z którym zawierana jest transakcja.	<rodzajPodmDrugaStrona>
TROS47	Błąd	Nie podano identyfikatora miejsca prowadzenia działalności podmiotu, z którym zawierana jest transakcja.	<idMPDPodmDrugaStrona>
TROS48	Błąd	Podana data transakcji odnosi się do przeszłości.	<dataCzasTransakcji>
TROS49	Błąd	Data korekty musi być późniejsza niż data transakcji korygowanej.	<dataDokKorygowanego>
TROS50	Błąd	Data transakcji nie jest zgodna z datą komunikatu.	<dataCzasTransakcji>; <dataKomunikatu>
TROS51	Błąd	Data korygowanej transakcji nie może być datą przyszłą.	<dataDokKorygowanego>
TROS52	Błąd	Data transakcji dotyczy okresu sprzed obowiązku raportowania do ZSMOPL.	<dataCzasTransakcji> jest wcześniejsza niż 01.04.2019
TROS53	Błąd	Przesłany komunikat zawiera duplikaty w numeracji pozycji.	<lp> w <komunikatTransakcjaOSPoz>
TROS54	Błąd	Podany numer NIP ma nieprawidłową budowę.	<idBiznesowyPodmDrugaStrona> w przypadku PO
TROSPOZ32	Ostrzeżenie	Podany kod EAN nie został znaleziony w rejestrze produktów monitorowanych.	<kodEAN> w <komunikatTransakcjaOSPoz>

Kod błędu lub ostrzeżenia	Status weryfikacji	Opis błędu lub ostrzeżenia	Element komunikatu/ Inne uwagi
TROSP0Z34	Błąd	Podany numer zapotrzebowania na leki z importu docelowego lub interwencyjnego nie został odnaleziony w rejestrze zapotrzebowań.	<nrZapotrzImportuDocellInterw>
TROSP0Z36	Błąd	Nie podano jednego lub więcej pól informacyjnych składających się na charakterystykę produktu leczniczego z importu docelowego lub interwencyjnego.	<komunikatTransakcjaOSPozZapMT> w tym: <kodEAN> <nazwaHandlowa> <nazwaMiedzynarodowa> <postac> <dawka> <>wielkoscOpakowania> <producent> <krajPochodzenia>
TROSP0Z37	Błąd	Podano nieprawidłową ilość produktu.	<ilosc>
TROSP0Z38	Błąd	Podano nieprawidłową wartość netto produktu, która jest wymagana w przypadku sprzedaży.	<wartosc>
TROSP0Z39	Błąd	Podano nieprawidłową ilość produktu przed korektą, która jest wymagana w przypadku korekty.	<iloscPrzedKorekta>
TROSP0Z40	Błąd	Podano nieprawidłową ilość produktu po korekcie, która jest wymagana w przypadku korekty.	<iloscPoKorekcie>
TROSP0Z41	Błąd	Podano nieprawidłową wartość netto produktu przed korektą, która jest wymagana w przypadku korekty sprzedaży.	<wartoscPrzedKorekta>
TROSP0Z42	Błąd	Podano nieprawidłową wartość netto produktu po korekcie, która jest wymagana w przypadku korekty sprzedaży.	<wartoscPoKorekcie>



**INNOWACYJNA
GOSPODARKA**
NARODOWA STRATEGIA SPÓJNOŚCI

ezdrowie

UNIA EUROPEJSKA
EUROPEJSKI FUNDUSZ
ROZWOJU REGIONALNEGO



Kod błędu lub ostrzeżenia	Status weryfikacji	Opis błędu lub ostrzeżenia	Element komunikatu/ Inne uwagi
TROSPOZ43	Błąd	Nie podano przyczyny korekty, która jest wymagana, jeśli transakcja jest korektą.	<przyczynaKorekty>
TROSPOZ44	Błąd	Nie podano informacji o stanach magazynowych, która jest wymagana dla podanego rodzaju transakcji.	<komunikatTransakcjaOSPozStanMT> a w tym: <stanIloscDostepnySeria> <stanIloscWstrzWycofSeria> <stanIloscDostepny> <stanIloscWstrzWycof>
TROSPOZ70	Błąd	Podany kod EAN jest niepoprawny.	<kodEAN> w <komunikatTransakcjaOSPoz>
TROSPOZ71	Błąd	Nie podano numeru serii.	<seria>
TROSPOZ75	Błąd	Nie podano daty ważności serii.	<dataWaznosciSerii>
TROSPOZ76	Błąd	Stan dostępny serii nie może być większy od stanu dostępnego produktu.	<stanIloscDostepnySeria> jest większy niż <stanIloscDostepny>
TROSPOZ77	Błąd	Stan wstrzymany serii nie może być większy od stanu wstrzymanego produktu.	<stanIloscWstrzWycofSeria> jest większy niż <stanIloscWstrzWycof>
TROSPOZ78	Błąd	Podano nieprawidłową datę ważności serii.	<dataWaznosciSerii> jest sprzed 01.01.2000 lub przekracza 10 lat w stosunku do daty transakcji dla serii
TROSPOZ79	Ostrzeżenie	Numer zapotrzebowania starszy niż 2 lata.	<nrZapotrzImportuDocellInterw>
TROSPOZ80	Ostrzeżenie	Podano stan serii produktu przekraczający dozwolony limit.	<stanIloscDostepnySeria> <stanIloscWstrzWycofSeria> Stan dozwolony dla HU i PO nie więcej niż 200 000. Stan dozwolony dla AP nie więcej niż 10 000.



**INNOWACYJNA
GOSPODARKA**
NARODOWA STRATEGIA SPÓJNOŚCI

ezdrowie

UNIA EUROPEJSKA
EUROPEJSKI FUNDUSZ
ROZWOJU REGIONALNEGO



6.4 Weryfikacja transakcji w ramach komunikatu zgłoszenia braków

Kod błędu lub ostrzeżenia	Status weryfikacji	Opis błędu lub ostrzeżenia	Element komunikatu/ Inne uwagi
TRZB1	Ostrzeżenie	Podany kod EAN nie został znaleziony w rejestrze produktów monitorowanych.	<kodEAN> w <komunikatTransakcja>
TRZB2	Błąd	Podano liczbę braku produktu w wartości mniejszej lub równej zero lub wartość niecałkowitą.	<liczbaBraku>
TRZB3	Błąd	Podany kod EAN jest niepoprawny.	<kodEAN> w <komunikatTransakcja>
TRZB4	Błąd	Podana data transakcji odnosi się do przyszłości.	<dataCzasTransakcji>
TRZB5	Błąd	Data transakcji dotyczy okresu sprzed obowiązku raportowania do ZSMOPL.	<dataCzasTransakcji> jest wcześniejsza niż 01.04.2019

6.5 Weryfikacja transakcji w ramach komunikatu planowania dostaw

Kod błędu lub ostrzeżenia	Status weryfikacji	Opis błędu lub ostrzeżenia	Element komunikatu/ Inne uwagi
TRPD1	Ostrzeżenie	Podany kod EAN nie został znaleziony w rejestrze produktów monitorowanych.	<kodEAN> w <komunikatTransakcja>
TRPD2	Błąd	Podany kod EAN jest niepoprawny.	<kodEAN> w <komunikatTransakcja>
TRPD3	Błąd	Podana data początkowa jest wcześniejsza od daty zgłoszenia.	<dataPoczątkowa> wcześniejsza niż <dataCzasTransakcji>
TRPD4	Błąd	Podano datę końcową, która jest wcześniejsza od daty początkowej.	<dataKońcowa> wcześniejsza niż <dataPoczątkowa>
TRPD5	Błąd	Podana data końcowa w transakcji "plan dostaw" (PL) powinna być późniejsza co najmniej 3 miesiące od daty początkowej.	<dataKońcowa> wcześniejsza niż <dataPoczątkowa>
TRPD8	Błąd	Nie określono szczegółowych danych w transakcji "plan dostaw" (PL).	<wielkosc> <rok> <tydzien>
TRPD12	Błąd	Podana data transakcji odnosi się do przyszłości.	<dataCzasTransakcji>
TRPD13	Błąd	Data transakcji dotyczy okresu sprzed obowiązku raportowania do ZSMOPL.	<dataCzasTransakcji> jest wcześniejsza niż 01.04.2019
TRPDPLAN9	Błąd	Podano wielkość dostawy w pozycji planu dostaw o wartości mniejszej od zera.	<wielkosc>
TRPDPLAN10	Błąd	Podana wartość roku i numeru miesiąca w roku w pozycji planu dostaw nie mieści się w okresie wyznaczonym przez datę początkową i końcową planu dostaw.	<rok> <miesiac>



**INNOWACYJNA
GOSPODARKA**
NARODOWA STRATEGIA SPÓJNOŚCI

ezdrowie

UNIA EUROPEJSKA
EUROPEJSKI FUNDUSZ
ROZWOJU REGIONALNEGO



7 Specyfikacja nagłówka komunikatu

Aplikacja dla podmiotów raportujących powinna wysyłać komunikaty z podpisem i certyfikatem użytym do podpisu. Te informacje powinny znajdować się w nagłówku komunikatu (<soapenv:Header>). W nagłówku należy zamieścić element „wsse:Security”, odpowiedzialny za zabezpieczenie w protokole SOAP. W tym elemencie należy zdefiniować przestrzenie nazw przez dodanie poniższych elementów:

1. xmlns:wsse="http://docs.oasis-open.org/wss/2004/01/oasis-200401-wss-wssecurity-secext-1.0.xsd"
2. xmlns:wsu="http://docs.oasis-open.org/wss/2004/01/oasis-200401-wss-wssecurity-utility-1.0.xsd"

Element „wsse:Security” składa się z następujących elementów:

1. element wsse:BinarySecurityToken – w nim zawiera się łańcuch certyfikatu z kluczem publicznym
 - 1.1. definiujemy element: EncodingType="http://docs.oasis-open.org/wss/2004/01/oasis-200401-wss-soap-message-security-1.0#Base64Binary"
 - 1.2. definiujemy element: ValueType="http://docs.oasis-open.org/wss/2004/01/oasis-200401-wss-x509-token-profile-1.0#X509PKIPathv1"
 - 1.3. definiujemy element wsu:Id z unikalnym identyfikatorem elementu
2. element ds:Signature – zawiera podpis elektroniczny zawartości sekcji <soapenv:Body>
 - 2.1. definiujemy element przestrzeni nazw: xmlns:ds="http://www.w3.org/2000/09/xmldsig#"
 - 2.2. element ds:SignedInfo
 - 2.2.1. element ds:CanonicalizationMethod
 - 2.2.1.1. definiujemy element Algorithm="http://www.w3.org/2001/10/xml-exc-c14n#"
 - 2.2.2. element ds:SignatureMethod
 - 2.2.2.1. definiujemy element Algorithm="http://www.w3.org/2000/09/xmldsig#rsa-sha1"
 - 2.2.3. element ds:Reference
 - 2.2.3.1. definiujemy element URI, którego wartość jest referencją na element soapenv:Body (wartości URI ma być identyczna jak wartość elementu wsu:Id poprzedzona znakiem hash #)
 - 2.2.3.2. definiujemy element ds:Transforms
 - 2.2.3.2.1. definiujemy element ds:Transform
 - 2.2.3.2.1.1. definiujemy element Algorithm="http://www.w3.org/2001/10/xml-exc-c14n#"
 - 2.2.3.3. definiujemy element ds:DigestMethod
 - 2.2.3.3.1. definiujemy element Algorithm="http://www.w3.org/2000/09/xmldsig#sha1"
 - 2.2.3.4. definiujemy element ds:DigestValue
 - 2.3. element ds:SignatureValue z wartością podpisu
 - 2.4. element ds:KeyInfo
 - 2.4.1. element wsse:SecurityTokenReference
 - 2.4.1.1. element wsse:Reference
 - 2.4.1.1.1. definiujemy element URI jako referencję czyli z wartością identyczną jak wartość wsu:Id elementu wsse:BinarySecurityToken poprzedzoną znakiem hash.



**INNOWACYJNA
GOSPODARKA**
NARODOWA STRATEGIA SPÓJNOŚCI



UNIA EUROPEJSKA
EUROPEJSKI FUNDUSZ
ROZWOJU REGIONALNEGO



8 Status komunikatu

Status weryfikacji wcześniej wysłanych komunikatów sprawdzić można na dwa sposoby. Pierwszym sposobem jest skorzystanie z portalu, gdzie w sekcji „Komunikaty” za pomocą filtra, wyszukać można interesujący nas komunikat.

Drugim sposobem jest skorzystanie z dedykowanej do tego celu usługi, poprzez wysłanie komunikatu, którego struktura opisana została w rozdziale 5.1.4.

Adres Webservice i WSDL na środowisku produkcyjnym:

Adres Webservice: <https://zsmopl.ezdrowie.gov.pl/cxf/statuskomunikatdmz/>

WSDL: <https://zsmopl.ezdrowie.gov.pl/cxf/statuskomunikatdmz?wsdl>

Adres Webservice i WSDL na środowisku integracyjnym (ewaluacyjnym):

Adres Webservice: <https://ewa-zsmopl.ezdrowie.gov.pl/cxf/statuskomunikatdmz/>

WSDL: <https://ewa-zsmopl.ezdrowie.gov.pl/cxf/statuskomunikatdmz?wsdl>



**INNOWACYJNA
GOSPODARKA**
NARODOWA STRATEGIA SPÓJNOŚCI

ezdrowie

UNIA EUROPEJSKA
EUROPEJSKI FUNDUSZ
ROZWOJU REGIONALNEGO



8.1 Przykład wywołania usługi

zapytajOStatusKomunikatu – pytanie o status komunikatu o ID=155204078562714774

```
<soapenv:Envelope xmlns:soapenv="http://schemas.xmlsoap.org/soap/envelope/"
xmlns:stat="http://csioz.gov.pl/zsmopl/ws/statuskomunikatudmz/">
<soapenv:Header/>
<soapenv:Body>
  <stat:zapytajOStatusKomunikatu>
    <komunikat>
      <identyfikatorKomunikatu>155204078562714774</identyfikatorKomunikatu>
    </komunikat>
  </stat:zapytajOStatusKomunikatu>
</soapenv:Body>
</soapenv:Envelope>
```



**INNOWACYJNA
GOSPODARKA**
NARODOWA STRATEGIA SPÓJNOŚCI



UNIA EUROPEJSKA
EUROPEJSKI FUNDUSZ
ROZWOJU REGIONALNEGO



8.2 Przykłady prawidłowych odpowiedzi

Przykład odpowiedzi usługi w przypadku, gdy przesłany do ZSMOPL komunikat ma status „Poprawny”:

```
<soap:Body wsu:Id="id-9BC23361F05BAF38B2155204079601511424"
xmlns:wsu="http://docs.oasis-open.org/wss/2004/01/oasis-200401-wss-wssecurity-utility-1.0.xsd">
  <ns2:statusOdpowiedz xmlns:ns2="http://csioz.gov.pl/zsmopl/ws/statuskomunikatudmz/">
    <statusKomunikatu>
      <identyfikatorKomunikatu>155204078562714774</identyfikatorKomunikatu>
      <statusKomunikatu>Poprawny</statusKomunikatu>
    </statusKomunikatu>
  </ns2:statusOdpowiedz>
</soap:Body>
</soap:Envelope>
```

Przykład odpowiedzi usługi w przypadku, gdy przesłany do ZSMOPL komunikat ma status „Poprawny z ostrzeżeniem”:

```
<soap:Body wsu:Id="id-9BC23361F05BAF38B2155204137777611479"
xmlns:wsu="http://docs.oasis-open.org/wss/2004/01/oasis-200401-wss-wssecurity-utility-1.0.xsd">
  <ns2:statusOdpowiedz xmlns:ns2="http://csioz.gov.pl/zsmopl/ws/statuskomunikatudmz/">
    <statusKomunikatu>
      <identyfikatorKomunikatu>155204136201040428</identyfikatorKomunikatu>
      <statusKomunikatu>Poprawny z ostrzeżeniami</statusKomunikatu>
      <transakcja>
        <dataCzasTransakcji>2019-02-26 23:58:15.06</dataCzasTransakcji>
        <lp>1</lp>
        <blad>
          <lpWTransakcji>1</lpWTransakcji>
          <kodBledu>TROSPOZ32</kodBledu>
          <opisBledu>Podany kod EAN produktu nie został znaleziony w rejestrze produktów
monitorowanych.</opisBledu>
          <wartoscBledna>00978020137962</wartoscBledna>
          <konsekwencja>Ostrzeżenie</konsekwencja>
        </blad>
      </transakcja>
    </statusKomunikatu>
  </ns2:statusOdpowiedz>
</soap:Body>
```



**INNOWACYJNA
GOSPODARKA**
NARODOWA STRATEGIA SPÓJNOŚCI

ezdrowie

UNIA EUROPEJSKA
EUROPEJSKI FUNDUSZ
ROZWOJU REGIONALNEGO



Przykładowa odpowiedź usługi w przypadku, gdy przesłany do ZSMOPL komunikat ma status „Błędny”, w przypadku błędów na poziomie transakcji lub pozycji w transakcji (TROS, TROSPOZ):

```
<soap:Body wsu:Id="id-9BC23361F05BAF38B2155204019700111389"
xmlns:wsu="http://docs.oasis-open.org/wss/2004/01/oasis-200401-wss-wssecurity-utility-1.0.xsd">
  <ns2:statusOdpowiedz xmlns:ns2="http://csioz.gov.pl/zsmopl/ws/statuskomunikatudmz/">
    <statusKomunikatu>
      <identyfikatorKomunikatu>155204018194534477</identyfikatorKomunikatu>
      <statusKomunikatu>Błędny</statusKomunikatu>
      <transakcja>
        <dataCzasTransakcji>2019-02-26 23:58:15.06</dataCzasTransakcji>
        <lp>1</lp>
        <blad>
          <lpWTransakcji>1</lpWTransakcji>
          <kodBledu>TROSPOZ44</kodBledu>
          <opisBledu>Nie podano informacji o stanach magazynowych, która jest wymagana dla
podanego rodzaju transakcji.</opisBledu>
          <konsekwencja>Błąd</konsekwencja>
        </blad>
      </transakcja>
      <transakcja>
        <dataCzasTransakcji>2019-02-26 23:58:35.746</dataCzasTransakcji>
        <lp>2</lp>
        <blad>
          <lpWTransakcji>4</lpWTransakcji>
          <kodBledu>TROSPOZ70</kodBledu>
          <opisBledu>Podany kod EAN produktu jest niepoprawny.</opisBledu>
          <wartoscBledna>blad05909990637997</wartoscBledna>
          <konsekwencja>Błąd</konsekwencja>
        </blad>
      </transakcja>
    </statusKomunikatu>
  </ns2:statusOdpowiedz>
</soap:Body>
</soap:Envelope>
```

Przykładowa odpowiedź usługi w przypadku, gdy przesłany do ZSMOPL komunikat ma status „Błędny”, w przypadku błędów na poziomie nagłówka komunikatu (KM):

```
<ns2:statusOdpowiedz xmlns:ns2="http://csioz.gov.pl/zsmopl/ws/statuskomunikatudmz/">
  <statusKomunikatu>
    <identyfikatorKomunikatu>155240368954014534</identyfikatorKomunikatu>
    <statusKomunikatu>Błędny</statusKomunikatu>
    <blad>
      <kodBledu>KM2</kodBledu>
      <opisBledu>Wystąpiła niezgodność pomiędzy elementami: identyfikator podmiotu
```



**INNOWACYJNA
GOSPODARKA**
NARODOWA STRATEGIA SPÓJNOŚCI



UNIA EUROPEJSKA
EUROPEJSKI FUNDUSZ
ROZWOJU REGIONALNEGO



raportującego, rodzaj podmiotu raportującego, identyfikator miejsca prowadzenia działalności podmiotu raportującego, rodzaj miejsca prowadzenia działalności podmiotu raportującego.</opisBledu>

```
<wartoscBledna>A001377706; AP; 1011; MPDAP</wartoscBledna>
<konsekwencja>Błąd</konsekwencja>
</blad>
</statusKomunikatu>
</ns2:statusOdpowiedz>
</soap:Body>
</soap:Envelope>
```

Przykładowa odpowiedź usługi w przypadku, gdy przesłany do ZSMOPL komunikat ma status „Wycofany”:

```
</soap:Header>
<soap:Body wsu:Id="id-9bdfb9e1-bfe8-441a-b081-aa796d9b0315" xmlns:wsu="http://docs.oasis-
open.org/wss/2004/01/oasis-200401-wss-wssecurity-utility-1.0.xsd">
<ns2:statusOdpowiedz xmlns:ns2="http://csioz.gov.pl/zsmopl/ws/statuskomunikatdmz/">
<statusKomunikatu>
<identyfikatorKomunikatu>156213931421954879</identyfikatorKomunikatu>
<statusKomunikatu>Wycofany</statusKomunikatu>
</statusKomunikatu>
</ns2:statusOdpowiedz>
</soap:Body>
</soap:Envelope>
```



**INNOWACYJNA
GOSPODARKA**
NARODOWA STRATEGIA SPÓJNOŚCI

ezdrowie

UNIA EUROPEJSKA
EUROPEJSKI FUNDUSZ
ROZWOJU REGIONALNEGO



8.3 Komunikaty błędów usługi getStatus

Przykładowa odpowiedź usługi w przypadku, gdy zapytanie zostanie podpisane certyfikatem niezarejestrowanym w ZSMOPL:

```
</soap:Header>
<soap:Body wsu:Id="id-d7497e2c-a946-43fe-a50b-e4b093f3a428" xmlns:wsu="http://docs.oasis-
open.org/wss/2004/01/oasis-200401-wss-wssecurity-utility-1.0.xsd">
  <ns2:statusOdpowiedz xmlns:ns2="http://csioz.gov.pl/zsmopl/ws/statuskomunikatdmz/">
    <statusKomunikatu>
      <identyfikatorKomunikatu>156198234009905662</identyfikatorKomunikatu>
      <statusKomunikatu> Brak autoryzacji: Certyfikat nie został zarejestrowany</statusKomunikatu>
    </statusKomunikatu>
  </ns2:statusOdpowiedz>
</soap:Body>
</soap:Envelope>
```

Przykładowa odpowiedź usługi w przypadku, gdy pytanie dotyczy nieistniejącego numeru komunikatu lub o komunikat innego podmiotu:

```
</soap:Header>
<soap:Body wsu:Id="id-d7497e2c-a946-43fe-a50b-e4b093f3a428" xmlns:wsu="http://docs.oasis-
open.org/wss/2004/01/oasis-200401-wss-wssecurity-utility-1.0.xsd">
  <ns2:statusOdpowiedz xmlns:ns2="http://csioz.gov.pl/zsmopl/ws/statuskomunikatdmz/">
    <statusKomunikatu>
      <identyfikatorKomunikatu>156198234009905662</identyfikatorKomunikatu>
      <statusKomunikatu>Identyfikator komunikatu jest niepoprawny, nie istnieje lub oczekuje na
przetworzenie</statusKomunikatu>
    </statusKomunikatu>
  </ns2:statusOdpowiedz>
</soap:Body>
</soap:Envelope>
```

Przykładowa odpowiedź usługi w przypadku wewnętrznego błędu ZSMOPL:

```
</soap:Header>
<soap:Body wsu:Id="id-d7497e2c-a946-43fe-a50b-e4b093f3a428" xmlns:wsu="http://docs.oasis-
open.org/wss/2004/01/oasis-200401-wss-wssecurity-utility-1.0.xsd">
  <ns2:statusOdpowiedz xmlns:ns2="http://csioz.gov.pl/zsmopl/ws/statuskomunikatdmz/">
    <statusKomunikatu>
      <identyfikatorKomunikatu>156198234009905662</identyfikatorKomunikatu>
      <statusKomunikatu>Wystąpił błąd połączenia z serwerem wewnętrznym. Proszę spróbować
ponownie później</statusKomunikatu>
    </statusKomunikatu>
  </ns2:statusOdpowiedz>
</soap:Body>
</soap:Envelope>
```



**INNOWACYJNA
GOSPODARKA**
NARODOWA STRATEGIA SPÓJNOŚCI

ezdrowie

UNIA EUROPEJSKA
EUROPEJSKI FUNDUSZ
ROZWOJU REGIONALNEGO




```
</statusKomunikatu>  
</ns2:statusOdpowiedz>  
</soap:Body>  
</soap:Envelope>
```



**INNOWACYJNA
GOSPODARKA**
NARODOWA STRATEGIA SPÓJNOŚCI

ezdrowie

UNIA EUROPEJSKA
EUROPEJSKI FUNDUSZ
ROZWOJU REGIONALNEGO



9 Zapytanie o stan magazynowy

Zapytanie o stan magazynowy umożliwia weryfikację stanów magazynowych wysłanych wcześniej poprzez komunikaty obrotów i stanów (OS). Usługa jest dostępna poprzez Webservice. Zapytanie musi być potwierdzone aktualnym certyfikatem podmiotu.

Ilość zapytań jest ograniczona w czasie, i zależna od środowiska, tzn. inne parametry są ustawione na środowisku produkcyjnym, a inne na ewaluacyjnym. Informacje o aktualnych ustawieniach są dostępne na stronie CSIOZ, w zakładce KOMUNIKATY.

Adres Webservice i WSDL na środowisku produkcyjnym:

Adres Webservice: <https://zsmopl.ezdrowie.gov.pl/cxf/stanydmz>

WSDL: <https://zsmopl.ezdrowie.gov.pl/cxf/stanydmz?wsdl>

Adres Webservice i WSDL na środowisku integracyjnym (ewaluacyjnym):

Adres Webservice: <https://ewa-zsmopl.ezdrowie.gov.pl/cxf/stanydmz>

WSDL: <https://ewa-zsmopl.ezdrowie.gov.pl/cxf/stanydmz?wsdl>



**INNOWACYJNA
GOSPODARKA**
NARODOWA STRATEGIA SPÓJNOŚCI

ezdrowie

UNIA EUROPEJSKA
EUROPEJSKI FUNDUSZ
ROZWOJU REGIONALNEGO



9.1 Przykład wywołania usługi

```
<soapenv:Envelope xmlns:soapenv="http://schemas.xmlsoap.org/soap/envelope/"
xmlns:stan="http://csioz.gov.pl/zsmopl/ws/stanydmz/">
  <soapenv:Header/>
  <soapenv:Body>
    <stan:zapytajOStanyMagazynowe>
      <komunikat>
        <idPodmiotuRaportujacego>
          <idBiznesowy>35259497</idBiznesowy>
          <rodzajPodmiotuRaportujacego>AP</rodzajPodmiotuRaportujacego>
        </idPodmiotuRaportujacego>
        <idMPDPodmiotuRaportujacego>
          <idBiznesowy>1111111</idBiznesowy>
          <rodzajMPDPodmiotuRaportujacego>MPDAP</rodzajMPDPodmiotuRaportujacego>
        </idMPDPodmiotuRaportujacego>
      </komunikat>
    </stan:zapytajOStanyMagazynowe>
  </soapenv:Body>
</soapenv:Envelope>
```

```
<soapenv:Envelope xmlns:soapenv="http://schemas.xmlsoap.org/soap/envelope/"
xmlns:stan="http://csioz.gov.pl/zsmopl/ws/stanydmz/">
  <soapenv:Header/>
  <soapenv:Body>
    <stan:zapytajOStanyMagazynowe>
      <komunikat>
        <idPodmiotuRaportujacego>
          <idBiznesowy>395182791</idBiznesowy>
          <rodzajPodmiotuRaportujacego>HU</rodzajPodmiotuRaportujacego>
        </idPodmiotuRaportujacego>
        <idMPDPodmiotuRaportujacego>
          <idBiznesowy>900001</idBiznesowy>
          <rodzajMPDPodmiotuRaportujacego>MPDHU</rodzajMPDPodmiotuRaportujacego>
        </idMPDPodmiotuRaportujacego>
      </komunikat>
    </stan:zapytajOStanyMagazynowe>
  </soapenv:Body>
</soapenv:Envelope>
```



**INNOWACYJNA
GOSPODARKA**
NARODOWA STRATEGIA SPÓJNOŚCI

ezdrowie

UNIA EUROPEJSKA
EUROPEJSKI FUNDUSZ
ROZWOJU REGIONALNEGO



9.2 Przykłady wywołania i odpowiedzi usługi z prawidłowymi parametrami

Przykład odpowiedzi, gdy parametry wywołania są poprawne oraz MPD posiada stany magazynowe:

```
<soap:Body wsu:Id="id-dd72490a-2539-4dde-99d2-36350acaf6f1" xmlns:wsu="http://docs.oasis-open.org/wss/2004/01/oasis-200401-wss-wssecurity-utility-1.0.xsd">
  <ns2:stanyMagazynoweOdpowiedz xmlns:ns2="http://csioz.gov.pl/zsmopl/ws/stanydmz/">
    <stanyMagazynowe>
      <statusZapytania>Zapytanie poprawne</statusZapytania>
      <liczbaPozostalychZapytan>1</liczbaPozostalychZapytan>
      <stan>
        <ean>05909990651535</ean>
        <numerSerii>Seria1</numerSerii>
        <stanIloscDostepny>63298.0000</stanIloscDostepny>
        <stanIloscDostepnySeria>11489.00000</stanIloscDostepnySeria>
        <stanIloscWstrzWycof>0.0000</stanIloscWstrzWycof>
        <stanIloscWstrzWycofSeria>0.0000</stanIloscWstrzWycofSeria>
        <dataCzasTransakcji>2019-09-17T00:00:00.000+02:00</dataCzasTransakcji>
      </stan>
      <stan>
        <ean>05909990651535</ean>
        <numerSerii>Seria2</numerSerii>
        <stanIloscDostepny>7984368671.0000</stanIloscDostepny>
        <stanIloscDostepnySeria>2.00000</stanIloscDostepnySeria>
        <stanIloscWstrzWycof>0.0000</stanIloscWstrzWycof>
        <stanIloscWstrzWycofSeria>0.0000</stanIloscWstrzWycofSeria>
        <dataCzasTransakcji>2019-08-01T11:00:10.000+02:00</dataCzasTransakcji>
      </stan>
    </stanyMagazynowe>
  </ns2:stanyMagazynoweOdpowiedz>
</soap:Body>
```

Uwaga: Aktualny stan produktu podany jest w elemencie <stanIloscDostepny> w sekcji z najnowszą <dataCzasTransakcji>, w powyższym przykładzie jest to data=**2019-09-17T00:00:00.000+02:00**. Natomiast stany serii <stanIloscDostepnySeria> są aktualne za każdym razem.

Analogicznie dla stanów wstrzymanych.



**INNOWACYJNA
GOSPODARKA**
NARODOWA STRATEGIA SPÓJNOŚCI

ezdrowie

UNIA EUROPEJSKA
EUROPEJSKI FUNDUSZ
ROZWOJU REGIONALNEGO



Przykład odpowiedzi, gdy parametry wywołania są poprawne oraz MPD nie ma stanów magazynowych:

```
<soap:Body wsu:Id="id-251de460-c405-4bb8-8363-6098607cc899" xmlns:wsu="http://docs.oasis-open.org/wss/2004/01/oasis-200401-wss-wssecurity-utility-1.0.xsd">
  <ns2:stanyMagazynoweOdpowiedz xmlns:ns2="http://csioz.gov.pl/zsmopl/ws/stanydmz/">
    <stanyMagazynowe>
      <statusZapytania>Nie znaleziono stanów magazynowych</statusZapytania>
      <liczbaPozostalychZapytan>5</liczbaPozostalychZapytan>
    </stanyMagazynowe>
  </ns2:stanyMagazynoweOdpowiedz>
</soap:Body>
```

Przykład odpowiedzi, gdy parametry wywołania są poprawne, ale przekroczono limit zapytań:

```
<soap:Body wsu:Id="id-bc8186cc-f8c7-4d19-abd8-0350e0918619" xmlns:wsu="http://docs.oasis-open.org/wss/2004/01/oasis-200401-wss-wssecurity-utility-1.0.xsd">
  <ns2:stanyMagazynoweOdpowiedz xmlns:ns2="http://csioz.gov.pl/zsmopl/ws/stanydmz/">
    <stanyMagazynowe>
      <statusZapytania>Przekroczono limit zapytan. Następane zapytanie możliwe: 2019-10-17 11:42:41.985</statusZapytania>
    </stanyMagazynowe>
  </ns2:stanyMagazynoweOdpowiedz>
</soap:Body>
```



**INNOWACYJNA
GOSPODARKA**
NARODOWA STRATEGIA SPÓJNOŚCI

ezdrowie

UNIA EUROPEJSKA
EUROPEJSKI FUNDUSZ
ROZWOJU REGIONALNEGO



9.3 Komunikaty błędów usługi getStan

Odpowiedź, gdy parametry wywołania są nieprawidłowe:

```
<soap:Body wsu:Id="id-f843a509-f101-4fbf-8aee-3674ee830784"
xmlns:wsu="http://docs.oasis-open.org/wss/2004/01/oasis-200401-wss-wssecurity-utility-
1.0.xsd">
  <ns2:stanyMagazynoweOdpowiedz
xmlns:ns2="http://csioz.gov.pl/zsmopl/ws/stanydmz/">
    <stanyMagazynowe>
      <statusZapytania>Wystąpiła niezgodność pomiędzy elementami: identyfikator
podmiotu raportującego, rodzaj podmiotu raportującego, identyfikator miejsca prowadzenia
działalności podmiotu raportującego, rodzaj miejsca prowadzenia działalności podmiotu
raportującego</statusZapytania>
    </stanyMagazynowe>
  </ns2:stanyMagazynoweOdpowiedz>
</soap:Body>
```

Odpowiedź, gdy pytanie zostało podpisane certyfikatem niezarejestrowanym w ZSMOPL:

```
<soap:Body wsu:Id="id-7523d8ec-0751-40e2-a3b3-d52eb8b71a1d"
xmlns:wsu="http://docs.oasis-open.org/wss/2004/01/oasis-200401-wss-wssecurity-utility-
1.0.xsd">
  <ns2:stanyMagazynoweOdpowiedz
xmlns:ns2="http://csioz.gov.pl/zsmopl/ws/stanydmz/">
    <stanyMagazynowe>
      <statusZapytania>Brak autoryzacji: Certyfikat nie został
zarejestrowany</statusZapytania>
    </stanyMagazynowe>
  </ns2:stanyMagazynoweOdpowiedz>
</soap:Body>
```

Odpowiedź usługi w przypadku wewnętrznego błędu ZSMOPL:

```
<soap:Envelope xmlns:soap="http://schemas.xmlsoap.org/soap/envelope/">
  <soap:Body>
    <soap:Fault>
      <faultcode>soap:Server</faultcode>
      <faultstring>Wystąpił błąd wewnętrzny systemu, proszę spróbować ponownie
później.</faultstring>
      <detail>
        <bładDostepnosci xmlns="http://csioz.gov.pl/zsmopl/ws/stanydmz/" />
      </detail>
    </soap:Fault>
  </soap:Body>
</soap:Envelope>
```



**INNOWACYJNA
GOSPODARKA**
NARODOWA STRATEGIA SPÓJNOŚCI



UNIA EUROPEJSKA
EUROPEJSKI FUNDUSZ
ROZWOJU REGIONALNEGO





**INNOWACYJNA
GOSPODARKA**
NARODOWA STRATEGIA SPÓJNOŚCI

ezdrowie

UNIA EUROPEJSKA
EUROPEJSKI FUNDUSZ
ROZWOJU REGIONALNEGO



Projekt Działalności systemy teleinformatyczne systemu informacji w ochronie zdrowia,
współfinansowany przez Unię Europejską ze środków Europejskiego Funduszu Rozwoju Regionalnego oraz budżetu państwa w ramach osi priorytetowej
"Społeczeństwo informacyjne - budowa elektronicznej administracji" Programu Operacyjnego Innowacyjna Gospodarka 2007-2013
"Dotacje na innowacje" "Inwestujemy w Waszą przyszłość"