

Zarządzenie nr 28

Nadleśniczego Nadleśnictwa Grotniki z dnia 13.06.2024 r. w sprawie wprowadzenia zmian do Regulaminu Organizacyjnego Nadleśnictwa Grotniki.

Zn. spr.: NK.010.8.2024

Na podstawie art. 35 ustawy z dnia 28.09.1991r. o lasach (tekst jednolity Dz.U. z 2024 r. poz. 530) oraz §22 Statutu Państwowego Gospodarstwa Leśnego Lasy Państwowe nadanego Zarządzeniem nr 50 MOŚZNiL z dnia 18.05.1994r. oraz Zarządzenia nr 50 Nadleśniczego Nadleśnictwa Grotniki z dnia 18.08.2021r. w sprawie wprowadzenia Regulaminu Organizacyjnego Nadleśnictwa Grotniki zarządza się co następuje:

§1

Wprowadza się następujące zmiany do Regulaminu Organizacyjnego Nadleśnictwa Grotniki:

1. Zastępuje się załącznik nr 1a „Schemat Organizacyjny Nadleśnictwa Grotniki” załącznikiem nr 1b „Schemat Organizacyjny Nadleśnictwa Grotniki”.
2. Zastępuje się załącznik nr 2b „Wykaz leśnictw Nadleśnictwa Grotniki” załącznikiem nr 2c „Wykaz leśnictw Nadleśnictwa Grotniki”.
3. Zastępuje się załącznik nr 5h „Wykaz osób uprawnionych do używania funkcji „GLOBAL” załącznikiem nr 5i „Wykaz osób uprawnionych do używania funkcji „GLOBAL”.

§2

Pozostałe postanowienia regulaminu pozostają bez zmian.

§3

Zarządzenie wchodzi w życie z dniem podpisania za wyjątkiem pkt. II, Lp. 13 i Lp. 15 załącznika nr 5i do Regulaminu Organizacyjnego Nadleśnictwa Grotniki, który obowiązuje od dnia 01.06.2024 r. oraz pkt. II, Lp. 14 załącznika nr 5i do Regulaminu Organizacyjnego Nadleśnictwa Grotniki, który obowiązuje od dnia 01.05.2024 r.

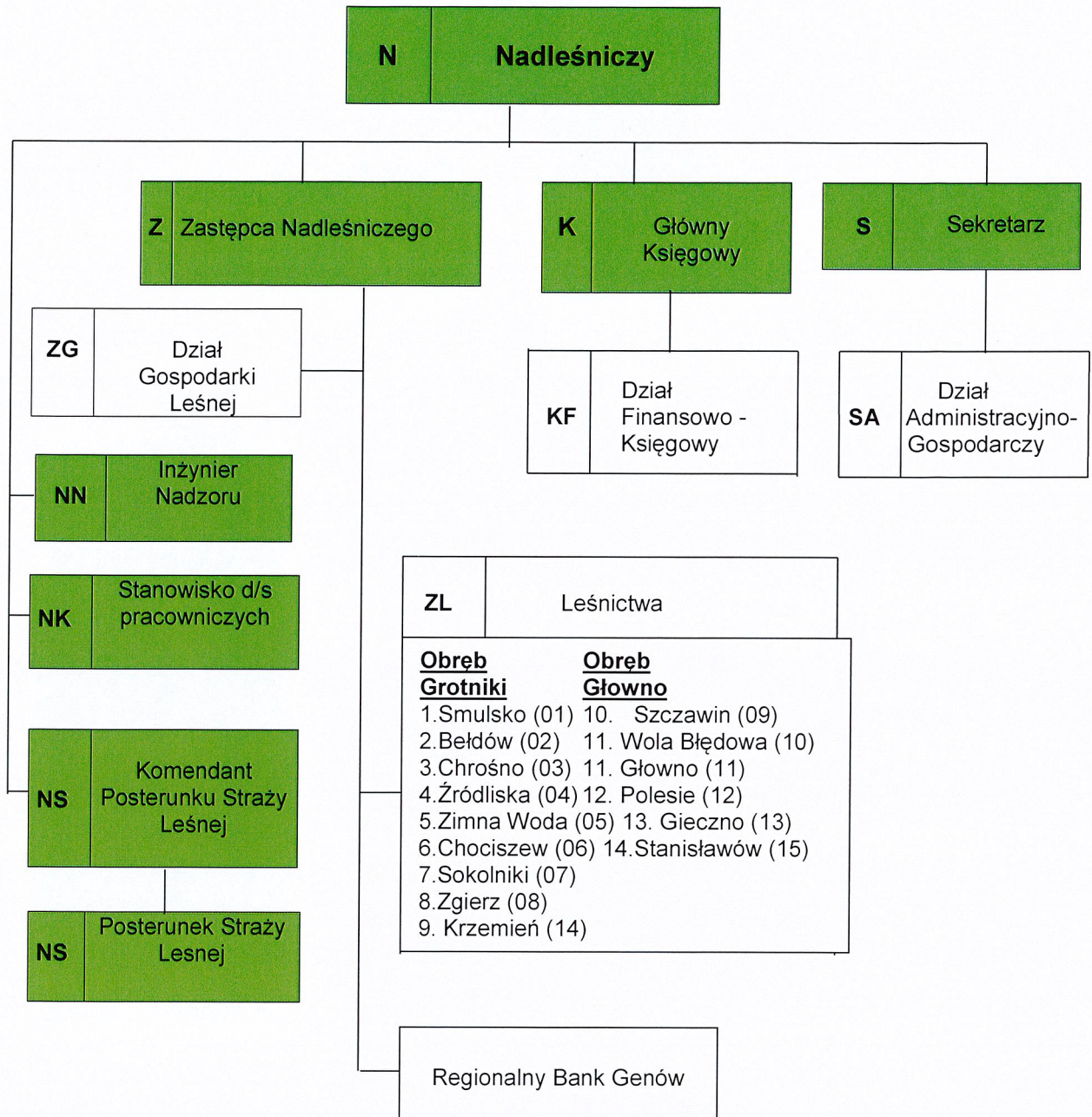
Nadleśniczy
Nadleśnictwa Grotniki
Wojciech Cabaj



Brak uwag pod względem
formalno-prawnym

Adw. Justyna Kopałka-Siwińska

Schemat organizacyjny Nadleśnictwa Grotniki



Wykaz leśnictw Nadleśnictwa Grotniki

I. OBREB GROTNIKI		
1.	Smulsko	1 067,18 ha
2.	Bełdów	1 116,37 ha
3.	Chrośno	1 276,67 ha
4.	Źródliśka	357,75 ha
5.	Zimna Woda	1 096,90 ha
6.	Chociszew	1 107,64 ha
7.	Sokolniki	1 074,72 ha
8.	Zgierz	1 038,17 ha
9.	Krzemień	1 242,73 ha
Razem obręb		9 378,13 ha
II. OBREB GŁOWNO		
1.	Szczawin	968,77 ha
2.	Wola Błędowa	1 080,91 ha
3.	Głowno	1 026,97 ha
4.	Polesie	914,10 ha
5.	Gieczno	934,13 ha
6.	Stanisławów	1 037,16 ha
Razem obręb		5 962,04 ha
Ogółem Nadleśnictwo		15 340,17 ha

Nadzór nad lasami niepaństwowymi sprawuje leśnictwo Chociszew - na łącznej powierzchni 72,95 ha.

Wykaz osób uprawnionych do używania funkcji „GLOBAL”

1. Wykaz osób uprawnionych do używania funkcji „GLOBAL” w SILP zgodnie z zakresem działania

Lp.	Imię i nazwisko	stanowisko
1	Wojciech Cabaj	Nadleśniczy
2.	Michał Twardowski	Zastępca Nadleśniczego
3.	Iwona Wójcik	Główny Księgowy
4.	Dominik Szymański	p.o. Komendanta Posterunku Straży leśnej
5.	Patrycja Gorzkiewicz	Strażnik leśny
6.	Bernadetta Jaworska	Specjalista SL ds. urządzania lasu i LMN
7.	Karolina Głowczyńska	Referent ds. pracowniczych
8.	Piotr Bolek	Starszy referent ds. ochrony lasu i ppoż.
9.	Joanna Cabaj	Starszy Specjalista SL ds. zagospodarowania lasu
10.	Mateusz Rylski	Starszy referent ds. użytkowania i marketingu
11.	Sławomir Olejniczak	Starszy Specjalista SL ds. stanu posiadania
12.	Marta Rutkowska	Specjalista SL ds. urządzania lasu i LN
13.	Aleksandra Wiktorek	Specjalista ds. księgowości
14.	Joanna Pawlak	Starsza księgowa
15.	Aleksandra Jankiewicz	Specjalista ds. płac
16.	Anna Kajszcak	Specjalista ds. księgowości
17.	Monika Krawczyk	Specjalista SL ds. pracowniczych
18.	Joanna Bloch	Sekretarka
19.	Izabela Dawidowicz	Starszy referent ds. administracyjnych
20.	Sebastian Jarota	Starszy referent ds. gospodarki mieszkaniowej
21.	Małgorzata Szpytka	Sekretarz

2. Wykaz osób uprawnionych do używania funkcji „GLOBAL” w SILP (ROD)

1.	Ryszard Ziemiński	Leśniczy
2.	Tomasz Kaliński	Leśniczy
3.	Artur Szafranski	Leśniczy
4.	Paweł Sobieszczyk	Leśniczy
5.	Wojciech Filipowski	Leśniczy
6.	Grzegorz Sobala	Leśniczy
7.	Dariusz Sibiński	Leśniczy
8.	Andrzej Kostrzewa	Leśniczy
9.	Janusz Lewandowski	Leśniczy
10.	Bartłomiej Kwapiński	Leśniczy
11.	Michał Taras	Leśniczy
12.	Michał Błachowicz	Leśniczy
13.	Wojciech Rzeźnik	Leśniczy

14.	Tomasz Markiewicz	Leśniczy
15.	Maciej Pietrucha	p.o. Leśniczy
16.	Witold Maciejewski	Podleśniczy
17.	Paweł Chałupnik	Podleśniczy
18.	Henryk Grzelak	Podleśniczy
19.	Jarosław Filipowski	Podleśniczy
20.	Krzysztof Żeludziejewicz	Podleśniczy
21.	Jarosław Obierzalski	Podleśniczy
22.	Hubert Janiak	Podleśniczy rotacyjny

H