

**MAPA PRZEGLĄDOWA  
OBSZARÓW CHRONIONYCH  
I FUNKCJI LASU**

**NADLEŚNICTWO  
AUGUSTÓW**

**OBRĘB  
AUGUSTÓW**

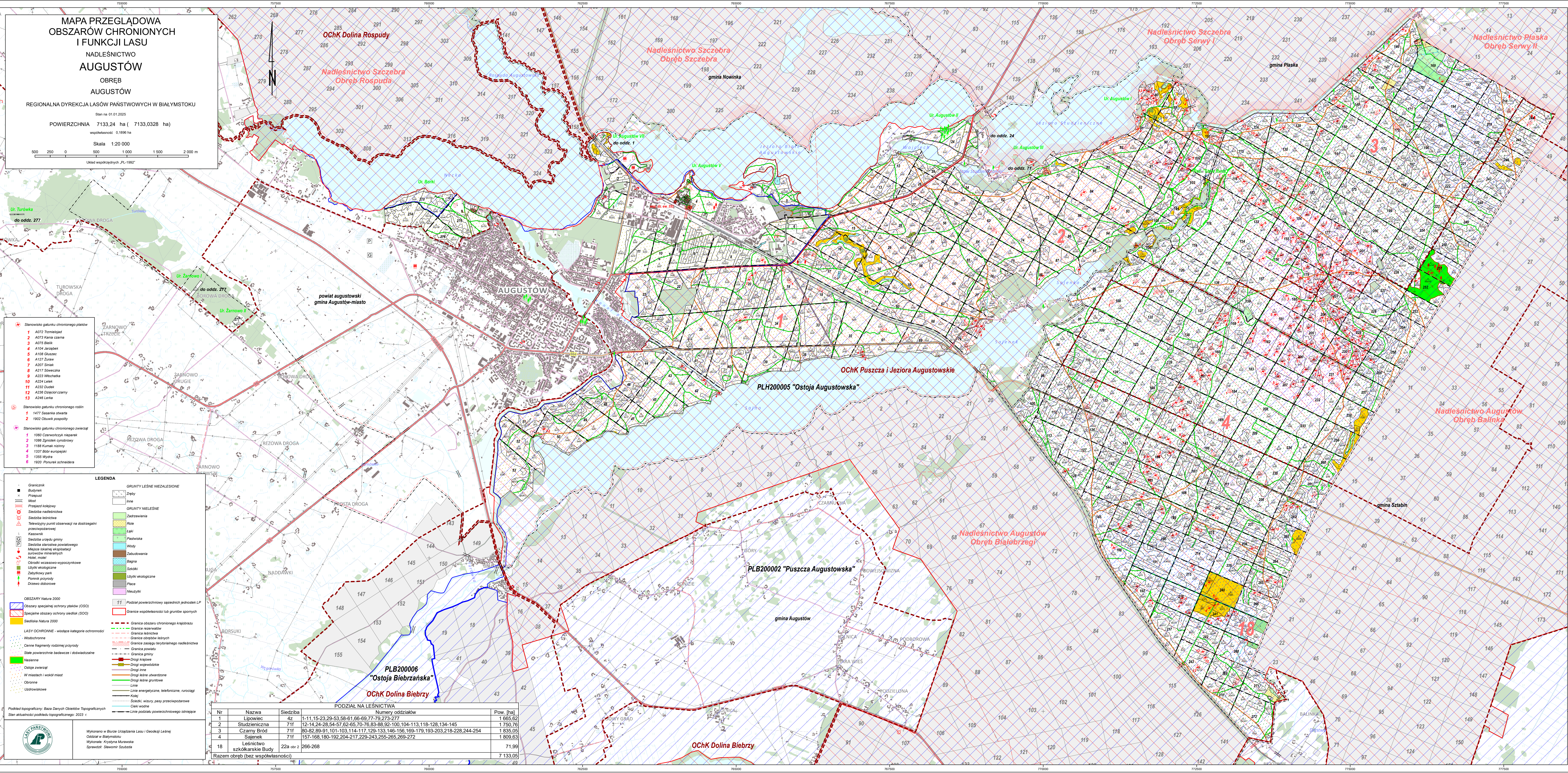
REGIONALNA DYREKCJA LASÓW PAŃSTWOWYCH W BIAŁYMSTOKU

Stan na 01.01.2025

POWIERZCHNIA 7133,24 ha ( 7133,0328 ha )  
współczesność 0,1896 ha

Skala 1:20 000

Układ współrzędnych: PL-1992



- Stanowisko gatunku chronionego ptaków
  - 1 A072 Trzmieląg
  - 2 A073 Kana czarna
  - 3 A075 Bielek
  - 4 A104 Jazbek
  - 5 A108 Głuszc
  - 6 A127 Żuraw
  - 7 A207 Śniak
  - 8 A217 Słowuska
  - 9 A223 Woczałka
  - 10 A224 Leńka
  - 11 A232 Dzięcioł
  - 12 A236 Dzięcioł czarny
  - 13 A246 Leńka
- Stanowisko gatunku chronionego roślin
  - 1 1477 Sasanka otwarta
  - 2 1902 Obuwik pospolity
- Stanowisko gatunku chronionego zwierząt
  - 1 1060 Czerwiec i nieparek
  - 2 1086 Zając polny
  - 3 1188 Kunałki nizinny
  - 4 1337 Bob europejski
  - 5 1365 Wydra
  - 6 1920 Potrępek schodkowy

- LEGENDA**
- Granicznik
  - Budynki
  - Przejazd kolejowy
  - Przejazd kolejowy
  - Siedziba nadleśnicztwa
  - Siedziba leśnicza
  - Telewizyjny punkt obserwacji na dostrzeganie przeciwności
  - Kasownik
  - Siedziba urzędu gminy
  - Siedziba stacji sanitarno-powiatowej
  - Miejsce lokalnej eksploatacji surowców mineralnych
  - Hotel, motel
  - Obiekt wczasowo-wypoczynkowy
  - Użytki ekologiczne
  - Zabliwski park
  - Pomnik przyrody
  - Drzewo obdarzone
- GRUNTY LEŚNE NIEZALESIONE**
- Złoty
  - Inne
- GRUNTY LEŚNE**
- Zadrzewienie
  - Rola
  - Łęki
  - Pastwiska
  - Włody
  - Zalobowienia
  - Bagna
  - Szoki
  - Użytki ekologiczne
  - Płace
  - Nieuzyski
- GRANICE**
- Granica obszaru chronionego krajobrazu
  - Granica rezerwatu
  - Granica leśnicztwa
  - Granica obrębów leśnych
  - Granice sąsiedniego nadleśnicztwa
  - Granice powiatu
  - Granice gminy
  - Granice lasu
  - Dróg krajowe
  - Dróg wojewódzkie
  - Dróg inne
  - Dróg leśne składowe
  - Dróg leśne gruntowe
  - Linie
  - Linie energetyczne, telefoniczne, rurociąg
  - Kolei
  - Sosaki, wiatry, pasy przeciwpowodziowe
  - Ceki wodne
  - Linie podziału powiatowego istniejące
- OBSZARY NATURA 2000**
- Obszary specjalnej ochrony ptaków (OSOP)
  - Specjalne obszary ochrony siedlisk (SOO)
  - Siedziska Natura 2000
- LASY OCHRONIENE - wiodące kategorie ochronności**
- Wodochronne
  - Cenne fragmenty różnorodnej przyrody
  - Stale powierzone badawcze i oświatowe
  - Nasienne
  - Osoby zwierząt
  - W miastach i wokół miast
  - Chrońne
  - Uzdrowiskowe
- PODZIAŁ NA LEŚNICTWA**
- | Nr                               | Nazwa                       | Siedziba  | Numery oddziałów   | Pow. [ha] |
|----------------------------------|-----------------------------|-----------|--|-----------|
| 1                                | Lipowicz                    | 712       | 11-11, 15-23, 29-53, 58-61, 66-69, 77, 79, 273-277                                   | 1 665,62  |
| 2                                | Studzieniczna               | 711       | 12-14, 24-28, 54-57, 62-65, 70-76, 83-88, 92-100, 104-113, 118-128, 134-145          | 1 750,76  |
| 3                                | Czarny Bród                 | 711       | 80-82, 89-91, 101-103, 114-117, 129-133, 146-156, 169-179, 193-203, 218-228, 244-254 | 1 835,05  |
| 4                                | Sajenek                     | 711       | 157-168, 180-192, 204-217, 229-243, 255-265, 269-272                                 | 1 809,63  |
| 18                               | Leśnictwo szkółkarskie Budy | 22a obr 2 | 266-268  | 71,99     |
| Razem obręb (bez współwłasności) |                             |           |  | 7 133,05  |

Podział topograficzny: Baza Danych Obiektów Topograficznych  
Stan aktualności podziału topograficznego: 2023 r.

Wykonano w Biurze Urządzenia Lasu i Geodezji Leśnej  
Odszar w Białymstoku  
Wykonali: Krzysztof Murawski  
Sprawdził: Sławomir Gąbka