



DZIENNIK URZĘDOWY

WOJEWÓDZTWA ŁÓDZKIEGO

Łódź, dnia 7 marca 2023 r.

Poz. 2001

ZARZĄDZENIE REGIONALNEGO DYREKTORA OCHRONY ŚRODOWISKA W ŁODZI

z dnia 7 marca 2023 r.

w sprawie ustanowienia planu zadań ochronnych dla obszaru Natura 2000 Dąbrowy w Marianku PLH100027

Na podstawie art. 28 ust. 5 ustawy z dnia 16 kwietnia 2004 r. o ochronie przyrody (Dz. U. z 2022 r. poz. 916, 1726, 2185 oraz 2375) zarządza się, co następuje:

§ 1. Ustanawia się plan zadań ochronnych dla obszaru Natura 2000 Dąbrowy w Marianku PLH100027, zwanego dalej: „obszarem”.

§ 2. Opis granicy obszaru określa załącznik Nr 1 do zarządzenia.

§ 3. Mapę obszaru stanowi załącznik Nr 2 do zarządzenia.

§ 4. Identyfikację istniejących i potencjalnych zagrożeń dla zachowania właściwego stanu ochrony siedlisk przyrodniczych, będących przedmiotami ochrony obszaru określa załącznik Nr 3 do zarządzenia.

§ 5. Cele działań ochronnych określa załącznik Nr 4 do zarządzenia.

§ 6. 1. Działania ochronne ze wskazaniem podmiotów odpowiedzialnych za ich wykonanie i obszarów ich wdrażania określa załącznik Nr 5 do zarządzenia.

2. Obszary wdrażania działań ochronnych – monitoringu stanu ochrony siedlisk przyrodniczych określa załącznik Nr 6 do zarządzenia.

§ 7. Zarządzenie wchodzi w życie po upływie 14 dni od dnia ogłoszenia.

Regionalny Dyrektor
Ochrony Środowiska w Łodzi

Arkadiusz Malec

Załącznik Nr 1 do zarządzenia

Regionalnego Dyrektora Ochrony Środowiska w Łodzi
z dnia 7 marca 2023 r.

OPIS GRANICY OBSZARU

Granice obszaru Natura 2000 opisano w postaci współrzędnych geograficznych punktów jej załamania w układzie współrzędnych płaskich prostokątnych PL-1992.

Lp.	X	Y
1.	371128,59	547118,77
2.	371075,25	547168,00
3.	371054,55	547208,27
4.	371050,23	547217,72
5.	371043,64	547232,12
6.	371029,47	547263,07
7.	370994,50	547339,49
8.	370961,46	547369,84
9.	370896,79	547465,66
10.	370886,55	547480,83
11.	370879,12	547491,85
12.	370871,54	547497,27
13.	370861,85	547504,21
14.	370840,72	547512,27
15.	370800,15	547527,73
16.	370763,70	547541,62
17.	370725,43	547556,21
18.	370672,19	547571,73
19.	370628,53	547584,45
20.	370626,01	547585,18
21.	370553,18	547606,40
22.	370545,81	547614,56
23.	370526,06	547636,44
24.	370509,33	547654,97
25.	370500,95	547664,23
26.	370485,23	547681,65
27.	370476,85	547690,93
28.	370473,94	547694,15
29.	370463,73	547699,40
30.	370447,31	547707,83
31.	370430,45	547716,49
32.	370417,14	547723,33
33.	370404,27	547729,95
34.	370391,39	547736,55
35.	370380,30	547742,25
36.	370374,27	547745,35
37.	370341,69	547789,00

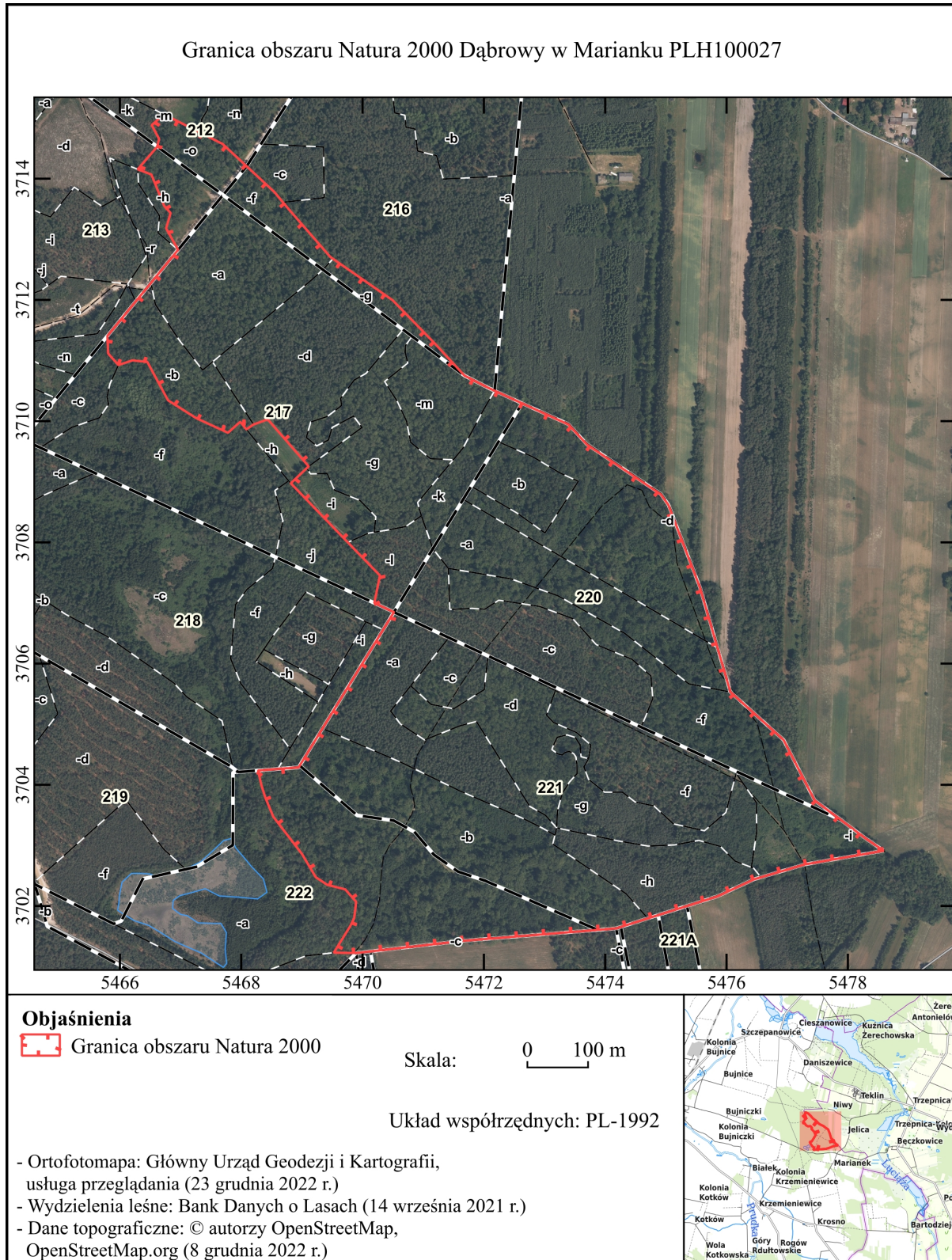
60.	370285,79	546900,27
61.	370347,45	546852,86
62.	370379,08	546839,70
63.	370400,04	546833,11
64.	370423,68	546827,78
65.	370424,25	546835,29
66.	370425,77	546855,30
67.	370425,79	546855,54
68.	370425,84	546856,13
69.	370426,14	546860,16
70.	370428,76	546894,62
71.	370430,69	546895,80
72.	370431,78	546896,47
73.	370482,59	546927,63
74.	370649,88	547030,24
75.	370684,94	547051,75
76.	370699,98	547019,47
77.	370745,39	547028,66
78.	370791,29	546984,18
79.	370800,01	546975,78
80.	370897,57	546881,76
81.	370922,38	546907,92
82.	370925,51	546911,22
83.	371003,02	546843,76
84.	370994,61	546820,32
85.	370986,53	546808,50
86.	370998,90	546798,51
87.	370996,39	546795,41
88.	370980,92	546778,16
89.	371004,97	546725,94
90.	371034,46	546679,37
91.	371097,73	546645,25
92.	371100,36	546620,78
93.	371092,71	546597,57
94.	371111,65	546580,70
95.	371140,66	546579,46
96.	371197,45	546626,03
97.	371235,59	546657,30

38.	370337,64	547794,43
39.	370328,50	547806,67
40.	370319,30	547819,00
41.	370311,88	547828,95
42.	370291,30	547859,04
43.	370268,67	547728,92
44.	370247,48	547656,85
45.	370244,08	547645,28
46.	370215,92	547584,83
47.	370184,88	547486,78
48.	370163,09	547417,95
49.	370160,62	547387,56
50.	370142,84	547168,60
51.	370125,17	547013,04
52.	370122,49	546989,45
53.	370123,08	546952,59
54.	370167,08	546979,87
55.	370180,59	546986,32
56.	370207,09	546989,40
57.	370227,51	546971,50
58.	370235,04	546941,86
59.	370247,62	546922,91

98.	371282,74	546695,96
99.	371318,18	546676,22
100.	371343,56	546683,62
101.	371355,19	546673,05
102.	371407,01	546651,90
103.	371415,58	546629,38
104.	371452,97	546661,58
105.	371465,79	546664,61
106.	371488,52	546652,49
107.	371506,21	546672,79
108.	371474,66	546735,20
109.	371457,44	546769,28
110.	371420,58	546808,98
111.	371378,18	546854,64
112.	371368,81	546862,46
113.	371350,66	546877,59
114.	371332,92	546893,02
115.	371270,97	546946,90
116.	371267,92	546951,29
117.	371199,65	547049,53
118.	371128,59	547118,77

Załącznik Nr 2 do zarządzenia
Regionalnego Dyrektora Ochrony Środowiska w Łodzi
z dnia 7 marca 2023 r.

MAPA OBSZARU



Załącznik Nr 3 do zarządzenia
Regionalnego Dyrektora Ochrony Środowiska w Łodzi
z dnia 7 marca 2023 r.

**IDENTYFIKACJA ISTNIEJĄCYCH I POTENCJALNYCH ZAGROŻEŃ DLA ZACHOWANIA
WŁAŚCIWEGO STANU OCHRONY SIEDLISK PRZYRODNICZYCH, BĘDĄCYCH
PRZEDMIOTAMI OCHRONY OBSZARU**

Lp.	Przedmiot ochrony	Opis zagrożenia
1.	9190 Kwaśne dąbrowy (<i>Quercion roboripetraeae</i>)	<p>Zagrożenia istniejące: Brak</p> <p>Zagrożenia potencjalne: B02.04 Usuwanie martwych i umierających drzew Usuwanie martwych i umierających drzew może przekładać się na wartość wskaźników np. martwe drewno (łącznie zasoby), martwe drewno leżące lub stojące > 3 m długości i > 50 cm grubości. B02.02 Wycinka lasu Prowadzenie zabiegów gospodarczych w sposób niezgodny z wymogami ochrony siedliska przyrodniczego. D01.01 Ścieżki, szlaki piesze, szlaki rowerowe Obecność ścieżek, dróg leśnych – mogą pojawić się gatunki obce ekologicznie lub geograficznie w drzewostanie.</p>
2.	*9110 Ciepłolubne dąbrowy (<i>Quercetalia pubescenti-petraeae</i>)	<p>Zagrożenia istniejące: A04.03 Zarzucenie pasterstwa, brak wypasu I02 Problematyczne gatunki rodzime Pierwotna przyczyna przemian w dąbrowach ciepłolubnych. Brak użytkowania pasterskiego przyczyniło się do rozwoju warstwy podszytu. Obecnie na części płatów występuje duże zwarcie podszytu, zacinające warstwę runa. Występują gatunki: kruszyna pospolita, szakłak pospolity, jałowiec pospolity, które powodują duże zwarcie podszytu, a tym samym zacinienie dna lasu. Występuje również rodzimy gatunek ekspansywny roślin zielnych – żarnowiec miotlasty. Ww. gatunki ograniczają rozwój gatunków charakterystycznych dla siedliska przyrodniczego *9110.</p> <p>Zagrożenia potencjalne: B02.02 Wycinka lasu Prowadzenie zabiegów gospodarczych w sposób niezgodny z wymogami ochrony siedliska przyrodniczego.</p>

Przy opisie zagrożeń podano ich kody, zgodnie z Instrukcją wypełniania Standardowego Formularza Danych obszaru Natura 2000 wersja 2012.1 opracowaną przez Generalną Dyрекcję Ochrony Środowiska.

Załącznik Nr 4 do zarządzenia
Regionalnego Dyrektora Ochrony Środowiska w Łodzi
z dnia 7 marca 2023 r.

CELE DZIAŁAŃ OCHRONNYCH

Lp.	Przedmiot ochrony	Parametr/wskaźnik	Cele działań ochronnych
1.	9190 Kwaśne dąbrowy (<i>Quercetea robori-petrae</i>)	Powierzchnia siedliska	Utrzymanie powierzchni siedliska – 8,59 ha.
		Charakterystyczna kombinacja florystyczna runa	Utrzymanie oceny wskaźnika FV – typowa, właściwa dla siedliska przyrodniczego.
		Gatunki dominujące w poszczególnych warstwach fitocenozy	Utrzymanie oceny wskaźnika FV – we wszystkich warstwach dominują gatunki typowe dla siedliska, przy czym zachowane są naturalne stosunki ilościowe.
		Udział dębu w drzewostanie	Utrzymanie oceny wskaźnika FV – >70%.
		Udział sosny w drzewostanie	Utrzymanie oceny wskaźnika U1 – 10-40%.
		Gatunki obce ekologicznie w drzewostanie	Utrzymanie oceny wskaźnika FV – <10%.
		Gatunki obce geograficznie w drzewostanie	Utrzymanie oceny wskaźnika FV – <1% i nie odnawiające się.
		Martwe drewno (łącznie zasoby)	Poprawa oceny wskaźnika na U1 – 3-10% miąższości żywego drzewostanu.
		Martwe drewno leżące lub stojące > 3 m długości i > 50 cm grubości	Poprawa oceny wskaźnika na U1 – 3-5 szt./ha.
		Wiek drzewostanu (obecność starodrzewu)	Utrzymanie oceny wskaźnika FV – >10% udział objętościowy drzew starszych niż 100 lat.
		Naturalne odnowienie dębu	Utrzymanie oceny wskaźnika U1 – pojedyncze.
		Struktura pionowa i przestrzenna drzewostanu	Poprawa oceny wskaźnika na U1 – jednolity stary drzewostan lub struktura zróżnicowana ze zwartym starym drzewostanem zajmującym 10-50% powierzchni.
		Ekspansywne gatunki obce w podszycie i runie	Utrzymanie oceny wskaźnika FV – brak.
Ekspansywne gatunki rodzime (apofity) w runie	Utrzymanie oceny wskaźnika U1 – udział podwyższony, lecz nie bardzo silnie ekspansywny.		

		Zniszczenia runa i gleby związane z pozyskaniem drewna	Utrzymanie oceny wskaźnika U1 – pojedyncze ślady.
		Inne zniekształcenia (rozjeżdżanie, wydeptywanie, zaśmiecanie)	Utrzymanie oceny wskaźnika FV – brak.
2.	*9110 Ciepolubne dąbrowy (<i>Quercetalia pubescenti petraeae</i>)	Powierzchnia siedliska	Utrzymanie powierzchni siedliska – 4,92 ha.
		Udział procentowy siedliska na transekcje	Utrzymanie oceny wskaźnika FV – 80-100%.
		Gatunki charakterystyczne	Utrzymanie oceny wskaźnika FV – występują gatunki charakterystyczne dla rzędu <i>Quercetalia p.-p.</i> co najmniej 5% powierzchni transektu lub gatunki ciepolubne powyżej 10%.
		Gatunki dominujące	Poprawa oceny wskaźnika na FV – dominują gatunki nie powodujące zakłóceń w strukturze siedliska.
		Obce gatunki inwazyjne w runie i podszycie	Utrzymanie oceny wskaźnika FV – brak.
		Rodzime gatunki ekspansywne roślin zielnych	Utrzymanie oceny wskaźnika U1 – poniżej 20%.
		Gatunki ciepolubne	Utrzymanie oceny wskaźnika FV – powyżej 20%.
		Leżące martwe drewno	Utrzymanie oceny wskaźnika FV – do 5% zasobności drzewostanu.
		Wiek drzewostanu	Utrzymanie oceny wskaźnika FV – drzewostany powyżej 50 lat.
		Zwarcie podszytu	Poprawa oceny wskaźnika na FV – do 20%.
		Zwarcie koron drzew	Utrzymanie oceny wskaźnika FV – 50-70%.
		Gatunki obce geograficznie i ekologicznie w drzewostanie	Utrzymanie oceny wskaźnika FV – brak.
		Naturalne odnowienie	Utrzymanie oceny wskaźnika FV – odnowienie dębowe obecne, brak lub znikomy udział gatunków grądowych.
Obecność nasadzeń drzew	Utrzymanie oceny wskaźnika FV – brak, nieliczne zgodne z siedliskiem.		

		Zniszczenia runa i gleby związane z pozyskaniem drewna	Utrzymanie oceny wskaźnika FV – brak.
		Zniszczenia drzewostanów	Utrzymanie oceny wskaźnika FV – brak, pojedyncze.

Załącznik Nr 5 do zarządzenia
Regionalnego Dyrektora Ochrony Środowiska w Łodzi
z dnia 7 marca 2023 r.

DZIAŁANIA OCHRONNE ZE WSKAZANIEM PODMIOTÓW ODPOWIEDZIALNYCH ZA ICH WYKONANIE I OBSZARÓW ICH WDRAŻANIA

Lp.	Przedmiot ochrony	Działania ochronne	Lokalizacja wdrażania działań	Podmiot odpowiedzialny za wykonanie
Działania dotyczące ochrony czynnej gatunków zwierząt oraz ich siedlisk				
1.	9190 Kwaśne dąbrowy (<i>Quercion roboripetraeae</i>)	Pozostawianie wywrotów i złomów, martwych drzew stojących i drzew dziuplastych oraz próchniejących. Cały okres obowiązywania planu zadań ochronnych.	Wszystkie płaty siedliska.	Nadleśniczy Nadleśnictwa Piotrków.
2.	*9110 Ciepłolubne dąbrowy (<i>Quercetalia pubescenti-petraeae</i>)	Działanie priorytetowe Usuwanie nadmiernej ilości podrostu kruszyny pospolitej, szakłaku pospolitego, jałowca pospolitego. Przed wycinką należy przeprowadzić wizję lokalną przedstawicieli Lasów Państwowych oraz RDOŚ w Łodzi i wyznaczyć miejsce oraz sposób przeprowadzania wycinki. W czasie wizji należy ustalić zakres usuwania skupisk żarnowca miotlastego, w przypadku gdy zbytnio zacieniają runo. Po wycince biomasę należy usunąć z płatów siedliska. Działanie powtarzane co 3 lata.	Cały płat siedliska.	Regionalny Dyrektor Ochrony Środowiska w Łodzi.

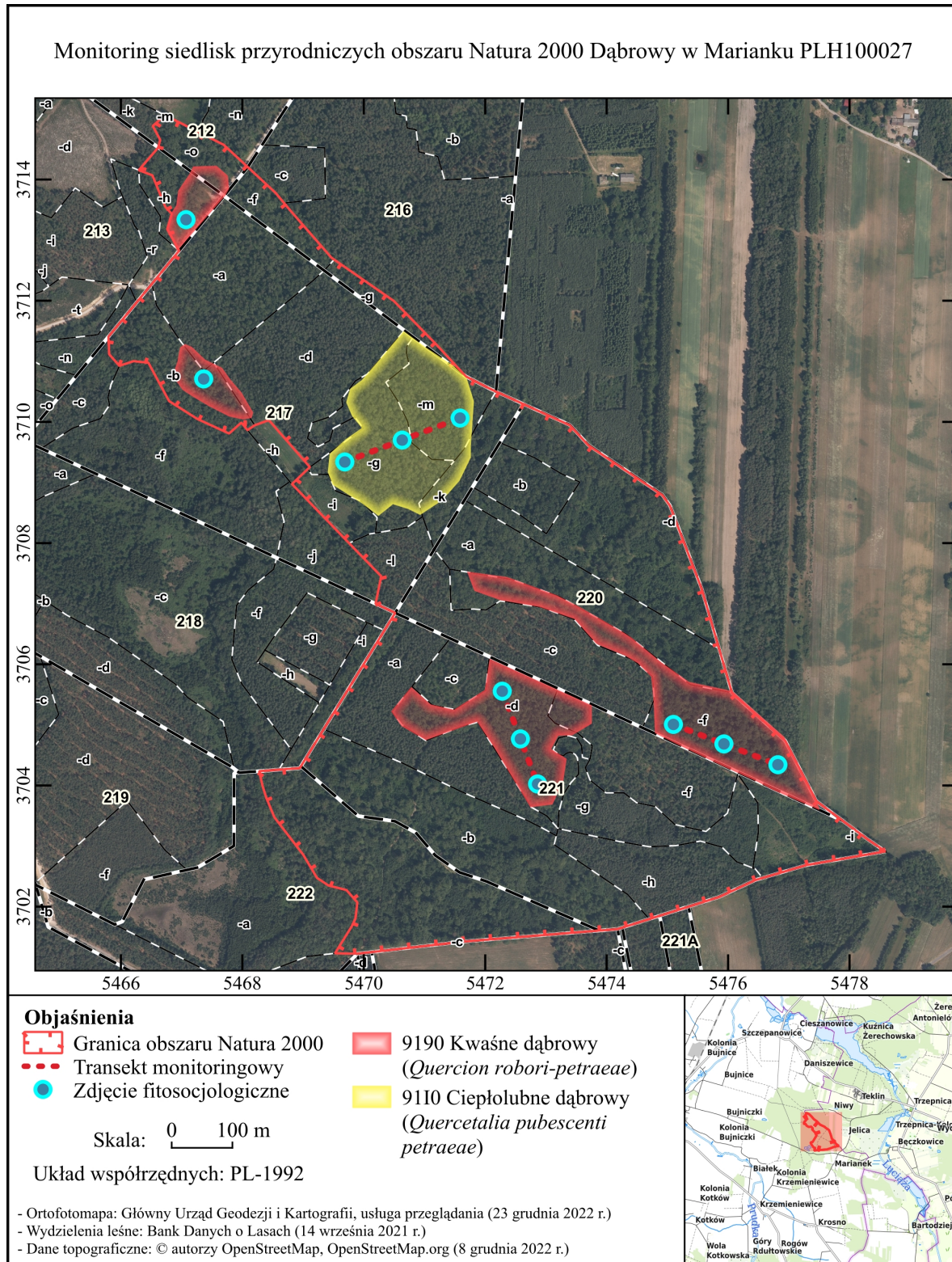
Dotyczące monitoringu stanu przedmiotów ochrony oraz monitoringu realizacji celów działań ochronnych				
3.	9190 Kwaśne dąbrowy (<i>Quercion robur-petraeae</i>);	Monitoring stanu ochrony przedmiotu ochrony – dwa razy w ciągu obowiązywania planu zadań ochronnych. Zgodnie ze standardami metodyki opracowanymi przez GIOŚ w ramach Państwowego Monitoringu Środowiska (PMŚ).	Wszystkie płaty siedliska, lokalizacja transektów monitoringowych zgodnie z załącznikiem Nr 6.	Regionalny Dyrektor Ochrony Środowiska w Łodzi.
4.		Monitoring realizacji celów działań ochronnych - dwa razy w ciągu obowiązywania planu zadań ochronnych.	Cały obszar.	Regionalny Dyrektor Ochrony Środowiska w Łodzi.
5.	*91I0 Ciepłolubne dąbrowy (<i>Quercetalia pubescenti-petraeae</i>)	Monitoring stanu ochrony przedmiotu ochrony – dwa razy w ciągu obowiązywania planu zadań ochronnych. Zgodnie ze standardami metodyki opracowanymi przez GIOŚ w ramach Państwowego Monitoringu Środowiska (PMŚ).	Płat siedliska, lokalizacja transektu monitoringowych zgodnie z załącznikiem Nr 6.	Regionalny Dyrektor Ochrony Środowiska w Łodzi.
6.		Monitoring realizacji celów działań ochronnych - dwa razy w ciągu obowiązywania planu zadań ochronnych.	Cały obszar.	Regionalny Dyrektor Ochrony Środowiska w Łodzi.

Załącznik Nr 6 do zarządzenia

Regionalnego Dyrektora Ochrony Środowiska w Łodzi

z dnia 7 marca 2023 r.

OBSZARY WDRAŻANIA DZIAŁAŃ OCHRONY CZYNNEJ SIEDLISK PRZYRODNICZYCH I MONITORINGU STANU OCHRONY SIEDLISK



Współrzędne transektów monitoringowych w obszarze Natura 2000 Dąbrowy w Marianku PLH100027 w układzie PL-1992.

Transekt	Siedlisko	Punkt rozpoczęcia		Punkt centralny		Punkt końcowy	
		X	Y	X	Y	X	Y
1 97c6	*9110	370934,03	546968,74	370970,09	547063,33	371006,43	547158,64
1 a739	9190	370500,81	547509,96	370468,68	547593,16	370434,34	547682,06
2 c8a5	9190	370555,70	547228,07	370476,97	547257,98	370402,59	547286,23
3 f057	9190	371071,01	546736,31	-	-	-	-
4 4c40	9190	371333,90	546707,25	-	-	-	-