



# DZIENNIK URZĘDOWY

## WOJEWÓDZTWA PODLASKIEGO

---

Białystok, dnia 11 stycznia 2024 r.

Poz. 285

### ZARZĄDZENIE REGIONALNEGO DYREKTORA OCHRONY ŚRODOWISKA W BIAŁYMSTOKU

z dnia 10 stycznia 2024 r.

#### w sprawie rezerwatu przyrody „Dębowy Grąd”

Na podstawie art. 13 ust. 3 ustawy z dnia 16 kwietnia 2004 r. o ochronie przyrody (Dz. U. z 2023 r. poz. 1336, 1688, 1890 i 2375) zarządza się, co następuje:

§ 1. Rezerwat przyrody pod nazwą „Dębowy Grąd”, zwany dalej „rezerwatem”, obejmuje obszar o łącznej powierzchni 100,28<sup>1)</sup> ha, położony na terenie gminy Hajnówka, w powiecie hajnowskim, w województwie podlaskim.

§ 2. 1. Położenie i przebieg granicy rezerwatu w postaci współrzędnych punktów jej załamania, przedstawia załącznik nr 1 do zarządzenia.

2. Położenie i przebieg granicy rezerwatu w postaci mapy przedstawia załącznik nr 2 do zarządzenia.

§ 3. Celem ochrony rezerwatu jest zachowanie drzewostanów naturalnego pochodzenia w Puszczy Białowieskiej, reprezentujących grądy: wilgotny i typowy oraz łęg olszowo-jesionowy.

§ 4. Rodzaj rezerwatu określa się jako leśny (L). Typ rezerwatu ze względu na dominujący przedmiot ochrony określa się jako fitocenotyczny (PFi), podtyp – zbiorowisk leśnych (zl). Typ rezerwatu ze względu na główny typ ekosystemu określa się jako leśny i borowy (EL), podtyp – lasów nizinnych (lni).

§ 5. Nadzór nad rezerwatem sprawuje Regionalny Dyrektor Ochrony Środowiska w Białymstoku.

§ 6. Zarządzenie wchodzi w życie po upływie 14 dni od dnia ogłoszenia<sup>2)</sup>.

**Regionalny Dyrektor Ochrony Środowiska w Białymstoku**  
*Beata Bezubik*

---

<sup>1)</sup> Podana w niniejszym zarządzeniu powierzchnia rezerwatu przyrody jest powierzchnią geometryczną wyliczoną na podstawie współrzędnych punktów załamania granicy obszaru w układzie PL-1992, który jest jednym z układów tworzących państwowy system odniesień przestrzennych, o których mowa w przepisach wydanych na podstawie art. 3 ust. 5 ustawy z dnia 17 maja 1989 r. – Prawo geodezyjne i kartograficzne (Dz. U. z 2023 r. poz. 1752, 1688 i 1762).

<sup>2)</sup> Niniejsze zarządzenie było poprzedzone Zarządzeniem Ministra Leśnictwa i Przemysłu Drzewnego z dnia 11 kwietnia 1985 r. w sprawie uznania za rezerwaty przyrody (M.P. z 1985 r., Nr 7, poz. 60), które utraciło moc z dniem 1 maja 2004 r. wraz z wejściem w życie ustawy z dnia 16 kwietnia 2004 r. o ochronie przyrody (Dz. U. z 2023 r., poz. 1336, 1688, 1890 i 2375) na podstawie art. 161 w związku z art. 157 tej ustawy.

**Załącznik nr 1 do Zarządzenia  
Regionalnego Dyrektora  
Ochrony Środowiska w Białymstoku  
z dnia 10 stycznia 2024 r.**

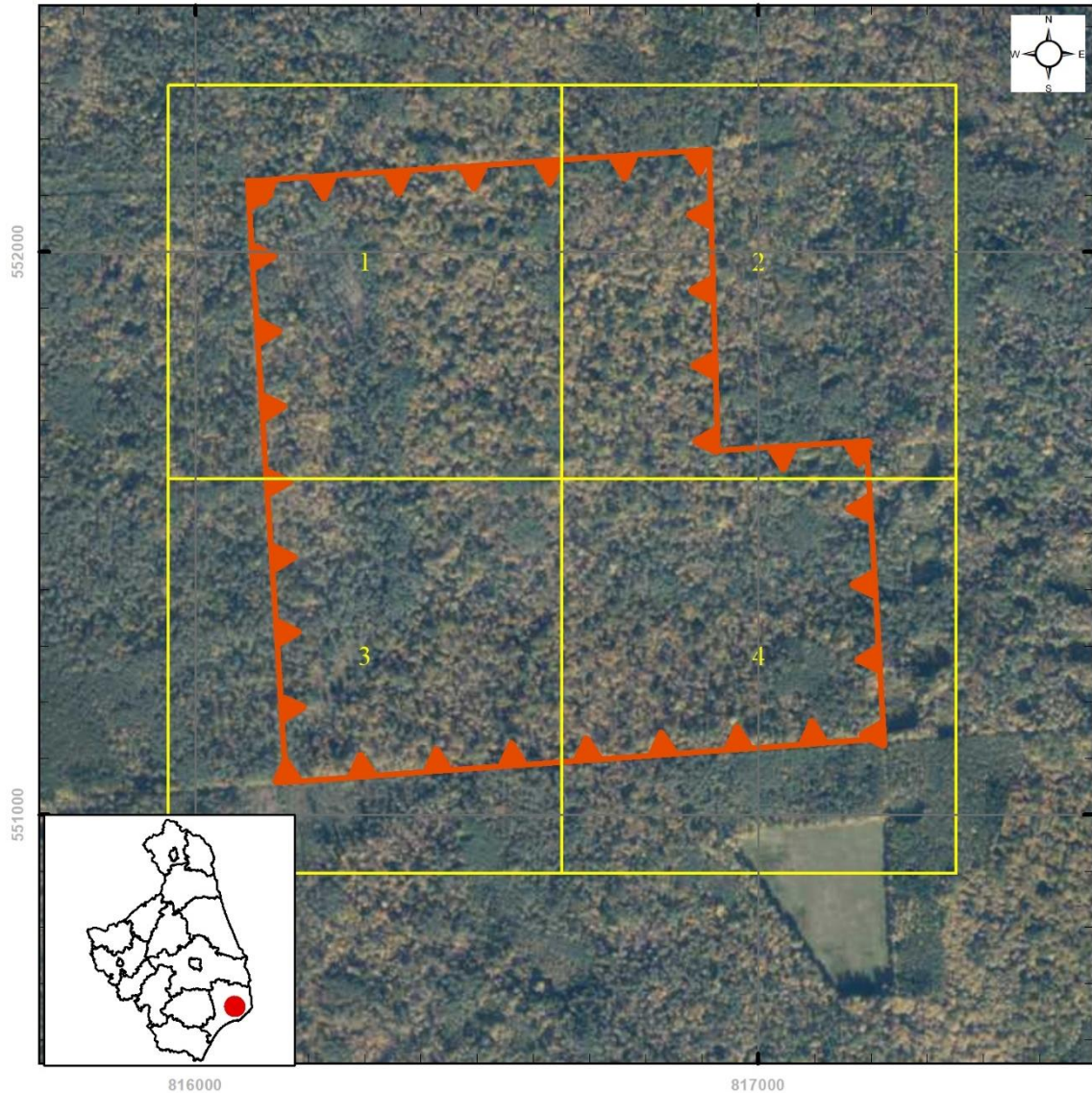
**POŁOŻENIE I PRZEBIEG GRANICY REZERWATU PRZYRODY „DĘBOWY  
GRĄD” W POSTACI WSPÓLRZĘDNYCH PUNKTÓW ZAŁAMANIA GRANICY, W  
UKŁADZIE WSPÓLRZĘDNYCH PŁASKICH PROSTOKĄTNYCH PL-1992**

Lp.	X	Y
1.	552125,16	816092,40
2.	552129,21	816151,49
3.	552131,50	816184,98
4.	552133,34	816211,87
5.	552136,74	816261,45
6.	552137,54	816273,22
7.	552139,40	816300,37
8.	552152,27	816488,39
9.	552156,26	816546,64
10.	552162,34	816635,44
11.	552162,61	816639,43
12.	552165,90	816687,97
13.	552166,49	816696,73
14.	552170,00	816749,10
15.	552176,16	816841,04
16.	552181,01	816913,35
17.	551845,20	816922,69
18.	551808,71	816923,71
19.	551646,71	816928,21
20.	551651,74	817009,20
21.	551658,11	817111,72
22.	551663,13	817192,42
23.	551627,77	817194,55
24.	551585,20	817197,11
25.	551505,22	817201,92
26.	551338,16	817211,96
27.	551303,58	817214,04
28.	551135,40	817224,16
29.	551129,03	817136,82
30.	551121,85	817038,51
31.	551115,21	816947,50
32.	551106,48	816827,75
33.	551098,75	816721,86

Lp.	X	Y
34.	551085,89	816545,68
35.	551076,81	816421,29
36.	551061,95	816217,63
37.	551057,80	816160,76
38.	551146,84	816155,09
39.	551209,80	816151,08
40.	551315,50	816144,34
41.	551466,74	816134,71
42.	551599,19	816126,27
43.	551806,06	816112,95
44.	551906,06	816106,51
45.	551971,03	816102,32
46.	551995,63	816100,74
47.	552043,70	816097,64
48.	552125,16	816092,40

**Załącznik nr 2 do Zarządzenia  
Regionalnego Dyrektora  
Ochrony Środowiska w Białymstoku  
z dnia 10 stycznia 2024 r.**

**Położenie i przebieg granicy rezerwatu przyrody „Dębowy Grąd”**



### Objaśnienia

 granica rezerwatu

Skala

0 75 150 300 m

Układ współrzędnych PL - 1992

Ortofotomapa:

Główny Urząd Geodezji i Kartografii - usługa przeglądania (29 VIII 2023 r.)

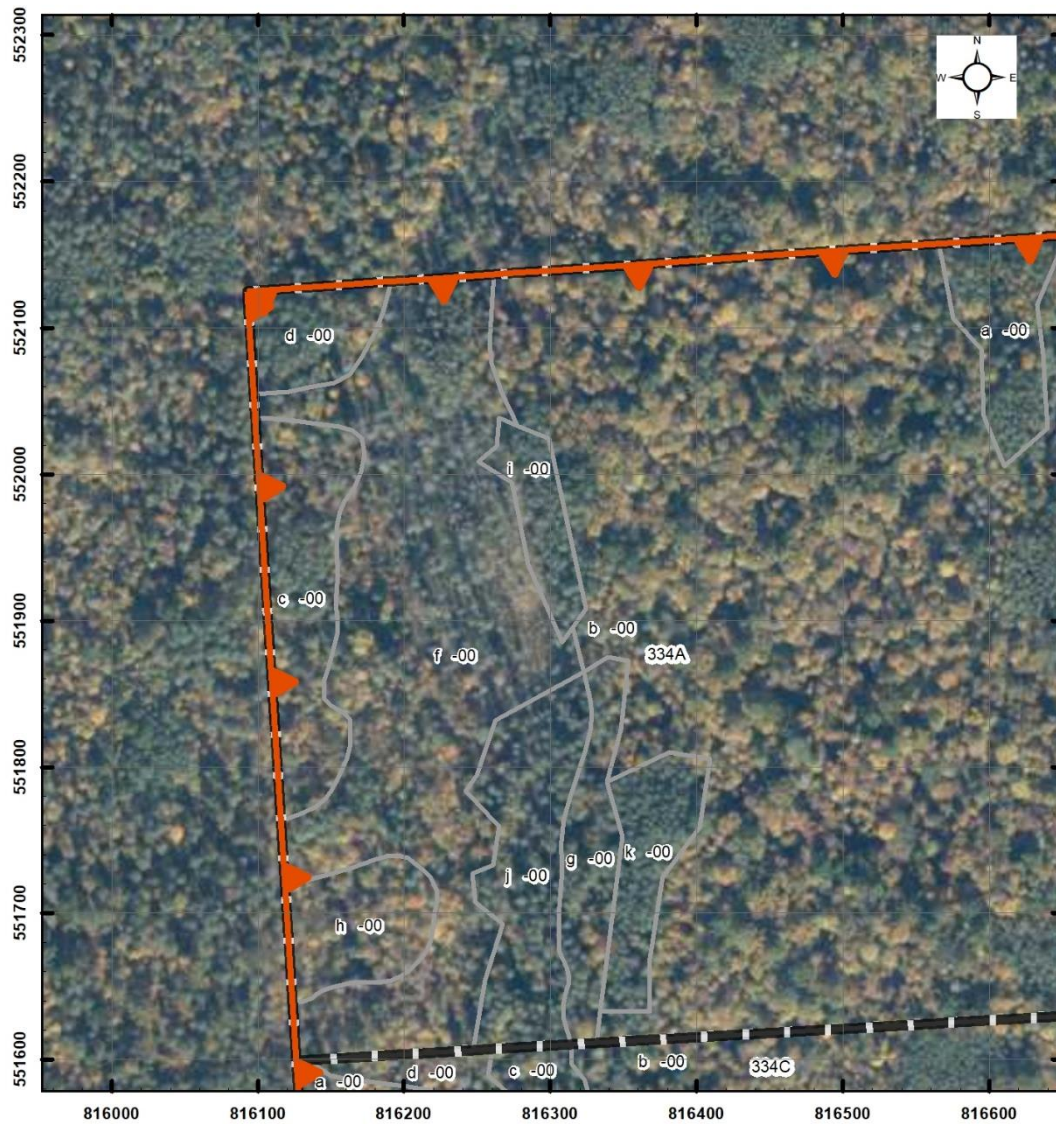
Granice powiatów:

Główny Urząd Geodezji i Kartografii - usługa pobierania (1 VI 2021 r.)








## Położenie i przebieg granicy rezerwatu przyrody „Dębowy Grąd” (Arkusz 1/4)



### Objaśnienia

-  granica rezerwatu
-  granice oddziałów leśnych
-  granice wydzieleń leśnych

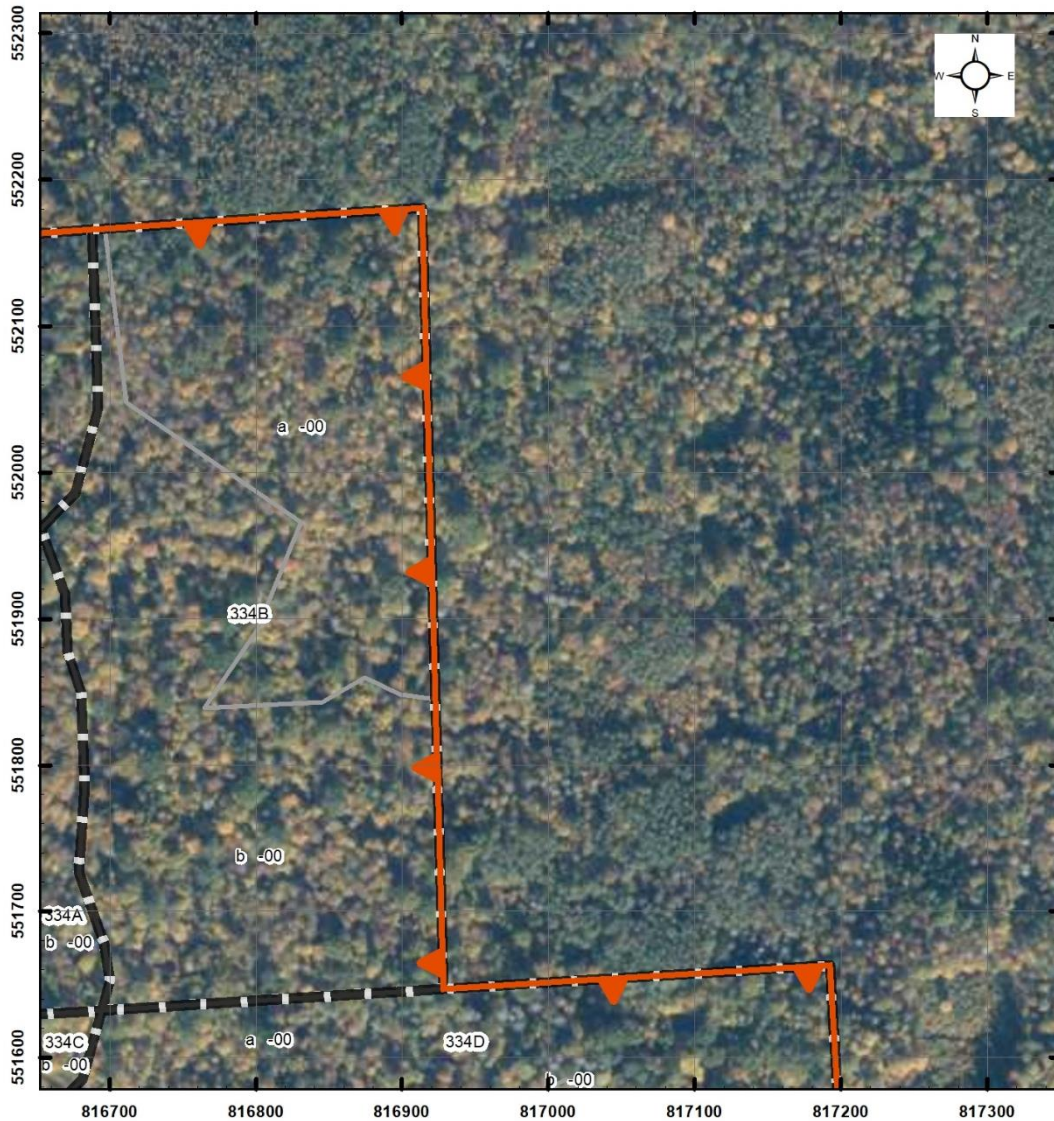
Skala  
0 30 60 120 m  
Układ współrzędnych PL - 1992

Ortofomapa:  
Główny Urząd Geodezji i Kartografii- usługa przeglądania (29 VIII 2023 r.)  
Leśna Mapa Numeryczna - dane pozyskane z RDLP Białystok  
stan aktualny na 24 V 2023 r.  
Projekt Planu Urządzania Lasu dla Nadleśnictwa Hajnówka na lata 2022 - 2031








## Położenie i przebieg granicy rezerwatu przyrody „Dębowy Grąd” (Arkusz 2/4)



### Objaśnienia

-  granica rezerwatu
-  granice oddziałów leśnych
-  granice wydzieleń leśnych

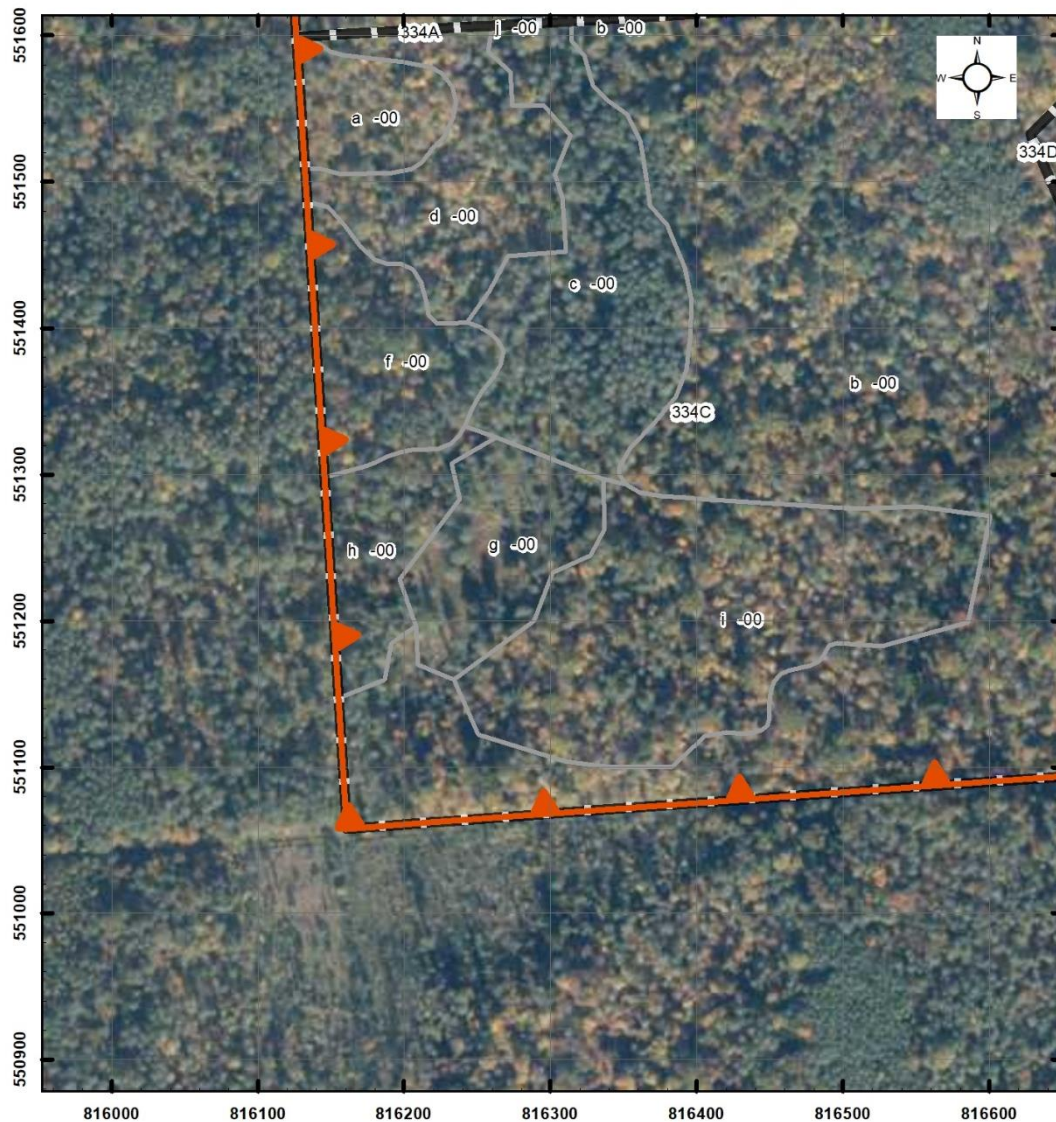
Skala  
0 30 60 120 m  
Układ współrzędnych PL - 1992

Ortofotomapa:  
Główny Urząd Geodezji i Kartografii- usługa przeglądania (29 VIII 2023 r.)  
Leśna Mapa Numeryczna - dane pozyskane z RDLP Białystok  
stan aktualny na 24 V 2023 r.  
Projekt Planu Urządzania Lasu dla Nadleśnictwa Hajnówka na lata 2022 - 2031








### Położenie i przebieg granicy rezerwatu przyrody „Dębowy Grąd” (Arkusz 3/4)



#### Objaśnienia

-  granica rezerwatu
-  granice oddziałów leśnych
-  granice wydzieleń leśnych

Skala  
0 30 60 120 m  
Układ współrzędnych PL - 1992

Ortofomapa:  
Główny Urząd Geodezji i Kartografii- usługa przeglądania (29 VIII 2023 r.)  
Leśna Mapa Numeryczna - dane pozyskane z RDLP Białystok  
stan aktualny na 24 V 2023 r.  
Projekt Planu Urządzania Lasu dla Nadleśnictwa Hajnówka na lata 2022 - 2031








### Położenie i przebieg granicy rezerwatu przyrody „Dębowy Grąd” (Arkusz 4/4)



#### Objaśnienia

-  granica rezerwatu
-  granice oddziałów leśnych
-  granice wydziałów leśnych

Skala  
0 30 60 120 m  
Układ współrzędnych PL - 1992

Ortofotomapa:  
Główny Urząd Geodezji i Kartografii- usługa przeglądania (29 VIII 2023 r.)  
Leśna Mapa Numeryczna - dane pozyskane z RDLP Białystok  
stan aktualny na 24 V 2023 r.  
Projekt Planu Urządzania Lasu dla Nadleśnictwa Hajnówka na lata 2022 - 2031



## UZASADNIENIE

Zgodnie z art. 13 ust. 3 ustawy z dnia 16 kwietnia 2004 r. o ochronie przyrody (Dz. U. z 2023 r. poz. 1336, 1688, 1890 i 2375) uznanie za rezerwat przyrody następuje w drodze aktu prawa miejscowego w formie zarządzenia regionalnego dyrektora ochrony środowiska, które określa jego nazwę, położenie lub przebieg granicy i otulinę, jeżeli została wyznaczona, cele ochrony oraz rodzaj, typ i podtyp rezerwatu przyrody, a także sprawującego nadzór nad rezerwatem. Regionalny dyrektor ochrony środowiska, w drodze aktu prawa miejscowego w formie zarządzenia, po zasięgnięciu opinii regionalnej rady ochrony przyrody, może m.in. dokonać korekty powierzchni.

Rezerwat przyrody „Dębowy Grąd” został utworzony na mocy Zarządzenia Ministra Leśnictwa i Przemysłu Drzewnego z dnia 11 kwietnia 1985 r. w sprawie uznania za rezerwaty przyrody (M.P. z 1985r., Nr 7, poz. 60). Celem ochrony przyrody w rezerwacie jest zachowanie drzewostanów naturalnego pochodzenia w Puszczy Białowieskiej, reprezentujących grądy: wilgotny i typowy oraz łąg olszowo-jesionowy. Obejmuje obszar gruntów stanowiących własność Skarbu Państwa, będących w zarządzie Nadleśnictwa Hajnówka. W związku z faktem, iż wskazany akt prawny utracił moc z dniem 1 maja 2004 r. wraz z wejściem w życie ustawy z dnia 16 kwietnia 2004 r. o ochronie przyrody (Dz. U. z 2023 r., poz. 1336, 1688, 1890 i 2375) na podstawie art. 161 w związku z art. 157 tej ustawy, należało uregulować stan prawny przedmiotowego rezerwatu przyrody.

Nazwa i cel ochrony przyrody rezerwatu nie ulegają zmianie. Niniejsze zarządzenie obejmuje korektę powierzchni obszaru rezerwatu, aktualizację danych dotyczących jego położenia (współrzędne geograficzne punktów załamania granicy obszaru w układzie PL-1992 oraz w podziale administracyjnym państwa) oraz uwzględnienie obowiązujących norm prawnych dotyczących rezerwatów przyrody, w tym określenie sprawującego nadzór nad rezerwatem oraz rodzaju, typu i podtypu obiektu zgodnie z Rozporządzeniem Ministra Środowiska z dnia 30 marca 2005 r. w sprawie rodzajów, typów i podtypów rezerwatów przyrody (Dz. U. z 2005 r., Nr 60, poz. 533).

Powierzchnia rezerwatu przyrody wynikająca z aktu powołującego wynosiła 100,47 ha. Podana w niniejszym zarządzeniu powierzchnia rezerwatu przyrody jest powierzchnią geometryczną wyliczoną na podstawie współrzędnych punktów załamania granicy obszaru w układzie PL-1992 i wynosi 100,28 ha. Ze względu na różny sposób ich wyliczenia wartości obu powierzchni różnią się nieznacznie od siebie.

Projekt zarządzenia został poddany konsultacjom i pozytywnie zaopiniowany przez Nadleśnictwo Hajnówka oraz Regionalną Dyрекcję Lasów Państwowych. Podmioty uczestniczące w konsultacjach nie zgłosiły uwag do projektu zarządzenia.

Projekt zarządzenia zgodnie z art. 13 ust. 3 i art. 97 ust. 3 pkt 2 ustawy z dnia 16 kwietnia 2004 r. o ochronie przyrody (Dz. U. z 2023 r. poz. 1336, 1688, 1890 i 2375) został pozytywnie zaopiniowany przez Regionalną Radę Ochrony Przyrody.

Projekt zarządzenia zgodnie z art. 59 ust. 2 ustawy z dnia 23 stycznia 2009 r. o wojewodzie i administracji rządowej w województwie (Dz. U. z 2023 r. poz. 190 t.j.) projekt zarządzenia został uzgodniony z Wojewodą Podlaskim.