

ZARZĄDZENIE NR. 20/16
REGIONALNEGO DYREKTORA OCHRONY ŚRODOWISKA
w Lublinie
z dnia 6 czerwca 2016 r.
w sprawie wyznaczenia szlaku pieszego w rezerwacie przyrody
„Szum”

Na podstawie art. 15 ust. 1 pkt. 15 ustawy z dnia 16 kwietnia 2004 roku o ochronie przyrody (t. j. z 2015 r. Dz. U. poz. 1651 z późn. zm.)

zarządza się, co następuje:

- § 1. Wyznacza się do ruchu pieszego ścieżkę edukacyjno-przyrodniczą w rezerwacie przyrody „Szum”.
- § 2. Przebieg ścieżki edukacyjnej określa załącznik graficzny do niniejszego zarządzenia.
- § 3. Za zapewnienie bezpieczeństwa oraz utrzymanie porządku i czystości na trasie ścieżki edukacyjno-przyrodniczej w rezerwacie przyrody „Szum”, a także zachowanie infrastruktury turystycznej na ścieżce w należyłym stanie technicznym odpowiedzialne będzie Nadleśnictwo Zwierzyniec.
- § 4. Zarządzenie wchodzi w życie z dniem podpisania.

Regionalny Dyrektor Ochrony Środowiska
w Lublinie

Beata Sielewicz

UZASADNIENIE
do zarządzenia nr 20/16
Regionalnego Dyrektora Ochrony Środowiska w Lublinie
z dnia 6 czerwca 2016 r.

Zarządzenie Regionalnego Dyrektora Ochrony Środowiska w Lublinie w sprawie wyznaczenia ścieżki edukacyjnej w rezerwacie przyrody „Szum” wynika z art. 15 ust 1 pkt. 15 ustawy z dnia 16 kwietnia 2004 r. o ochronie przyrody (t. j. z 2015 r. Dz. U. poz. 1651 z późn. zm.) zgodnie z którym w rezerwach przyrody zabrania się ruchu pieszego z wyjątkiem szlaków wyznaczonych przez regionalnego dyrektora ochrony środowiska.

Rezerwat przyrody „Szum” został utworzony na podstawie Zarządzenia Ministra Leśnictwa i Przemysłu Drzewnego z dn. 18 lipca 1958 r. w sprawie uznania za rezerwat przyrody w celu zachowania w stanie naturalnym malowniczego krajobrazu przełomowego odcinka potoku Szum ze skupieniami roślin oraz lasem zboczowym i terasą nadrzeczną.

Trasa ścieżki edukacyjno-przyrodniczej przebiegała będzie przez oddziały: 210 b, 210 f, 211 d, 211 g leśnictwa Górecko Nadleśnictwa Zwierzyniec. Jej łączna długość na obszarze rezerwatu przyrody „Szum” wyniesie około 2,0 km.

Ścieżka edukacyjna w rezerwacie przyrody „Szum” przebiegała będzie po istniejącej trasie i nie będzie wymagała adoptowania nowych terenów. Konieczne jest jedynie usunięcie krzewów i podrostów rosnących bezpośrednio przy ścieżce.

Wzdłuż trasy ścieżki będzie rozmieszczonych 10 tablic edukacyjnych o tematyce związanej z ochroną przyrody („Cele i formy ochrony przyrody, „Ciekawostki z życia drzew”, „Rola grzybów i owadów w lesie”, „Życie w rzece i obok niej”, „Drzewa w naszym lesie” itp.). Dodatkowo na trasie ścieżki zostaną wykonane drewniane kładki każda o długości od 5 do 10 m. b. oraz zostaną usytuowane ławki i kosze na śmieci. Cała infrastruktura ścieżki zostanie wykonana z materiałów naturalnych zabezpieczonych środkami nieszkodliwymi dla środowiska. Jedynie tablice edukacyjne będą wykonane z metalu.

Zadaniem infrastruktury turystycznej na ścieżce edukacyjnej będzie ukierunkowywanie ruchu turystycznego w rezerwacie przyrody „Szum”.

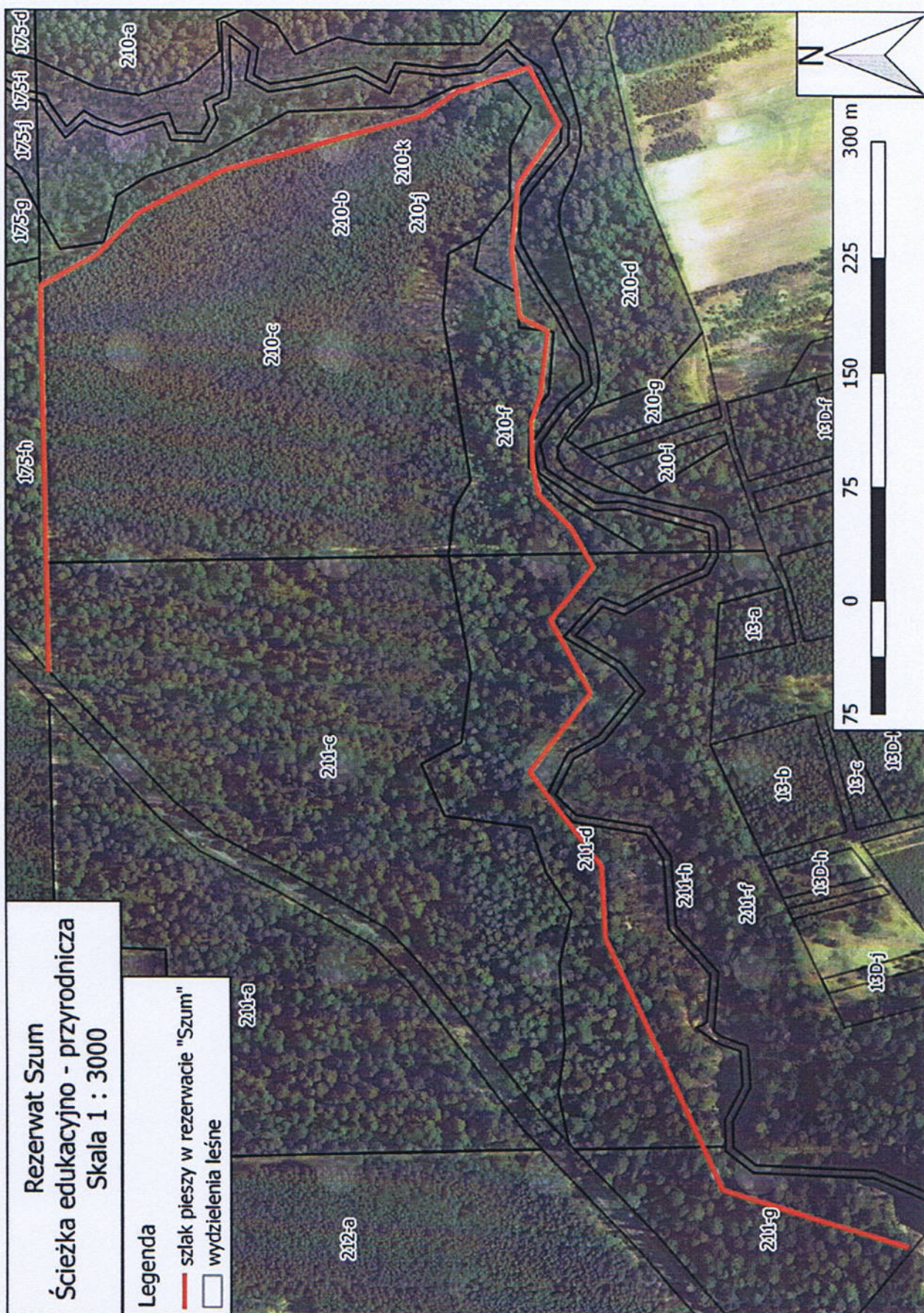
Za zapewnienie bezpieczeństwa oraz utrzymanie porządku i czystości na trasie ścieżki edukacyjnej w rezerwacie przyrody „Szum”, a także zachowanie infrastruktury turystycznej, zlokalizowanej na ścieżce, w należyłym stanie technicznym odpowiedzialne będzie Nadleśnictwo Zwierzyniec.

Ścieżka edukacyjna, przeznaczona do ruchu pieszego, w rezerwacie przyrody „Szum” wyznaczona została na wniosek Nadleśniczego Nadleśnictwa Zwierzyniec Pana mgr inż. Lucjana Bednarza z dnia 25 kwietnia 2016 r., znak ZG.7212.3.2016.KK.

Regionalny Dyrektor Ochrony Środowiska
w Lublinie


Beata Siewicz

Załącznik do zarządzenia nr 20/16... Regionalnego Dyrektora Ochrony Środowiska w Lublinie z dnia ... 6 ... czerwca 2016 r.



Regionalny Dyrektor Ochrony
w Lublinie

Beata Siewe