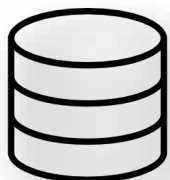
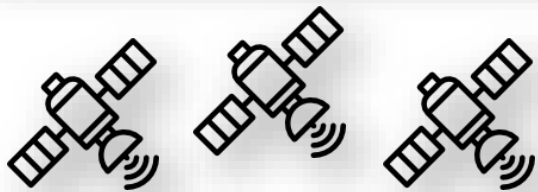


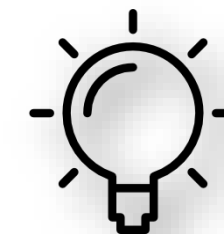
EO DIAS

Nowe perspektywy dla
polskiego sektora kosmicznego

Usługi oparte o dane satelitarne - wyzwanie



Dane satelitarne



Usługa

pomysł + infrastruktura + oprogramowanie narzędziowe + wiedza + dostarczanie usługi

DIAS – co to?

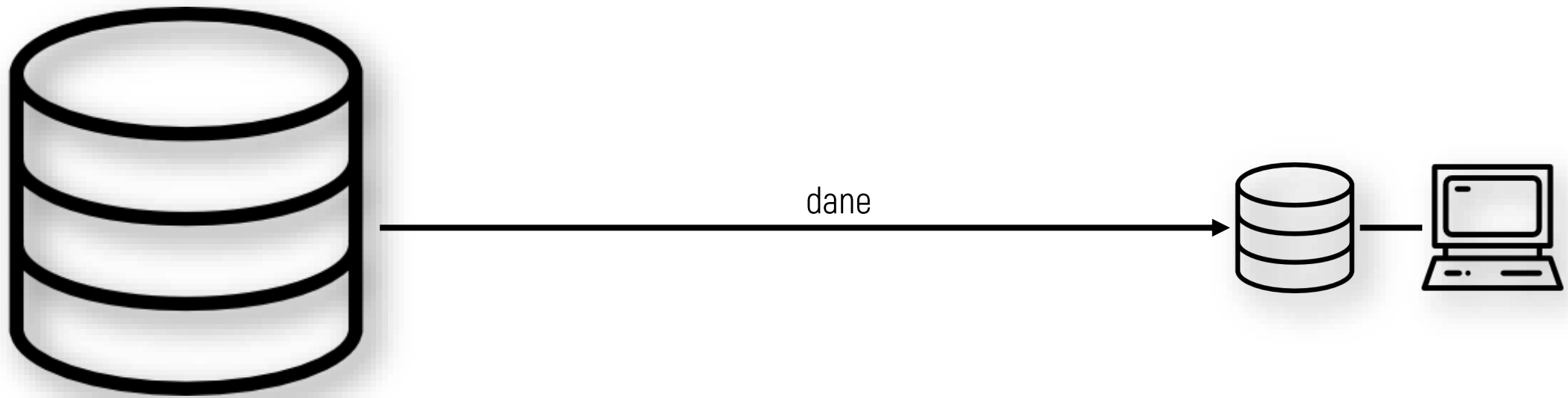
DIAS – co to?

DIAS – Data and Information Access Services

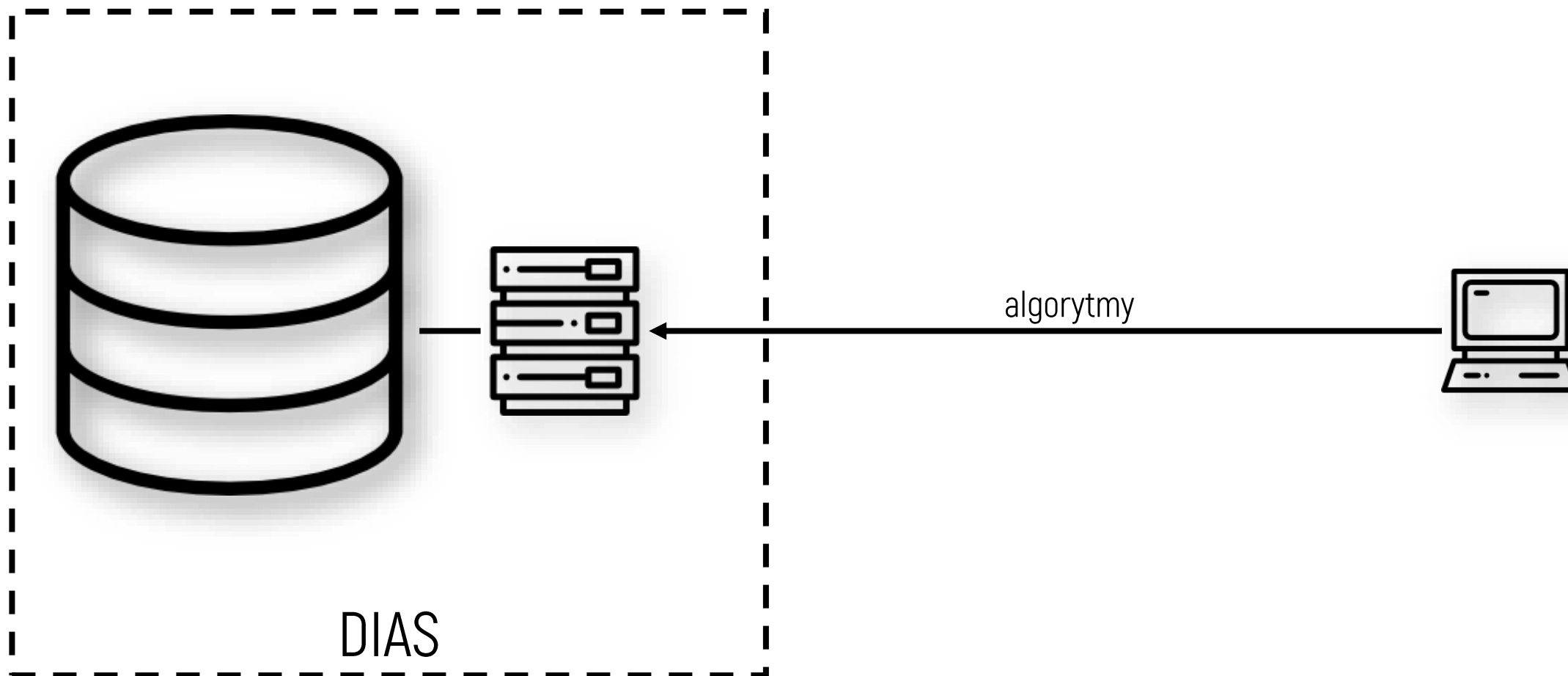
Narzędzie pobudzania europejskiego rynku usług opartych o dane satelitarne polegające na obniżeniu bariery wejścia.



Klasyczna metoda przetwarzania danych



Metoda zaproponowana przez DIAS



DIAS – co to?



Repozytorium danych satelitarnych - 7.0PB

Sentinel 1, Sentinel 2, Sentinel 3, Landsat 8, Landsat archiwum, Envisat archiwum, Usługi Copernicus



Chmura obliczeniowa

Dostęp do przestrzeni dyskowej oraz mocy obliczeniowej. Dodatkowe narzędzia do przetwarzania danych satelitarnych.



Usługi

Darmowy dostęp do danych „obligatoryjnych”, możliwość wykupienia przestrzeni dyskowej, mocy obliczeniowych, konsultacji specjalistycznych, itp..

DIAS – kto to?



creo **TECH**
Instruments S.A.



DIAS – kto to?



EO DIAS
z bliska



Product Explorer x Pixel Info

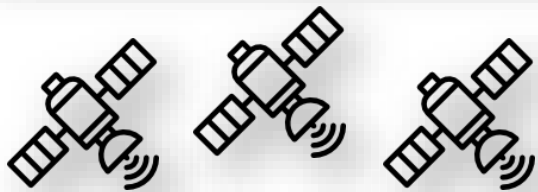
Empty panel area for product explorer and pixel info.

Navigation x Colour Manipulation Uncertainty Visualisation World View

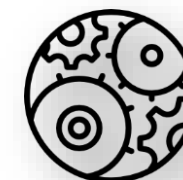
Navigation panel with a dark background and a vertical toolbar on the right containing icons for zooming and navigation.



EO DIAS - usługi oparte o dane satelitarne



Dane satelitarne



Usługa

pomysł + infrastruktura + oprogramowanie narzędziowe + wiedza + dostarczanie usługi



Recipe Name

NEW SAVE IMPORT EXPORT VALIDATE TEST

WELCOME MR NOBODY
LOGOUT / HELP / ABOUT

- OPERATORS
- Search
- Port Input
 - Port Output
 - Analysis
 - Attributes
 - Bitwise
 - Boolean
 - Classification
 - Color
 - Conditional
 - Data Generation
 - Dictionary
 - Distance
 - Enhancement
 - Features
 - Filename
 - Flow Control
 - Focal
 - General
 - Geoprocessing
 - Global
 - Input
 - List
 - Map
 - Math & Trig
 - Matrix
 - Measurement
 - Metadata
 - Modify
 - Neighborhood
 - Output

Recipe Name

Drag operators here to create a recipe

PROPERTIES

Recipe Name

Recipe description:

Input ports order:

No data available in table

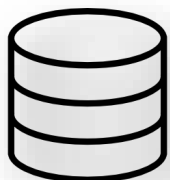
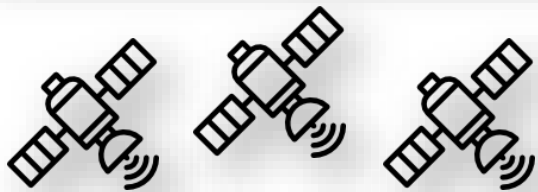
Output ports order:

No data available in table

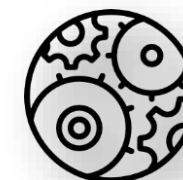
EO DIAS

przykłady

EO DIAS - usługi oparte o dane satelitarne

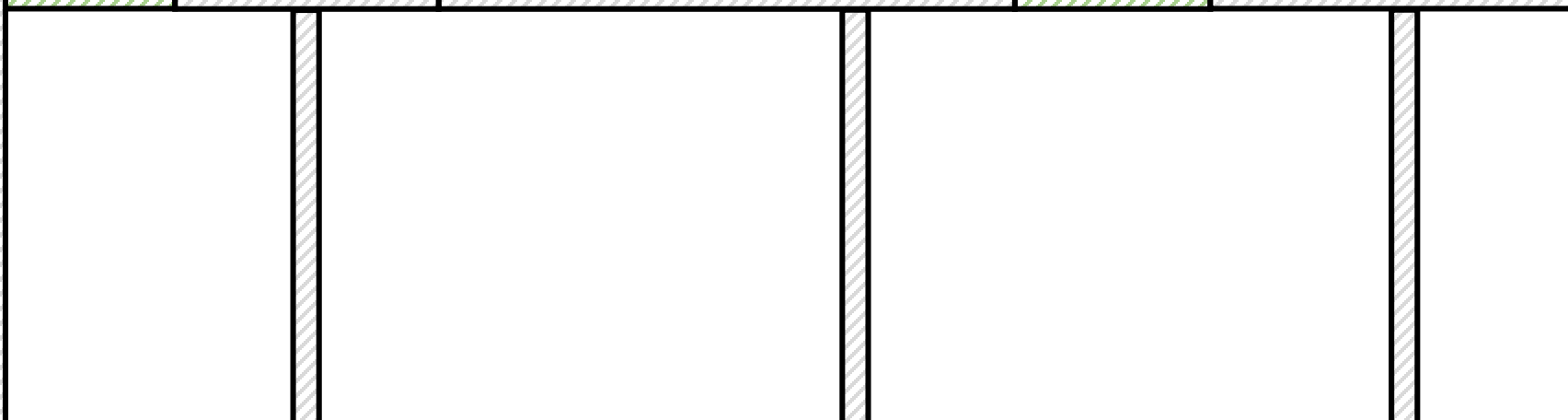


Dane satelitarne



Usługa

pomysł + infrastruktura + oprogramowanie narzędziowe + wiedza + dostarczanie usługi



Kontrola spełniania wymogów polityki „zazielenieniowej” (dobrej kultury rolnej):

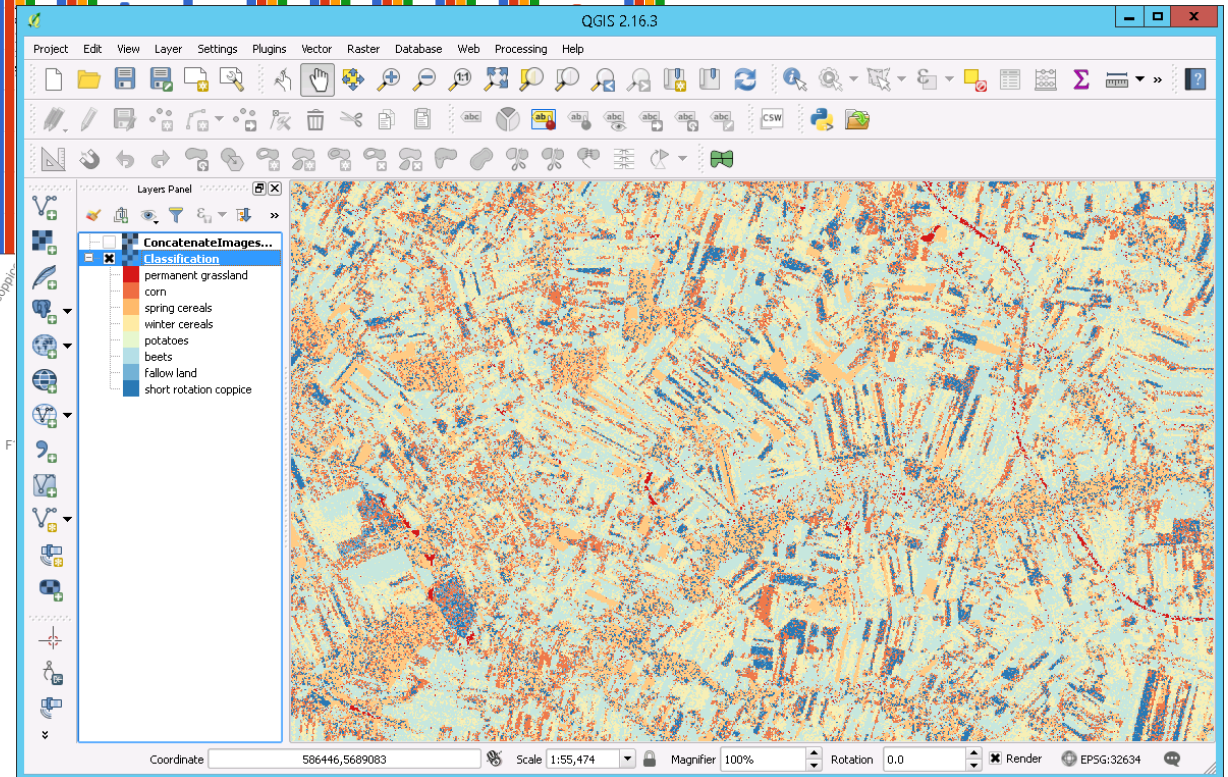
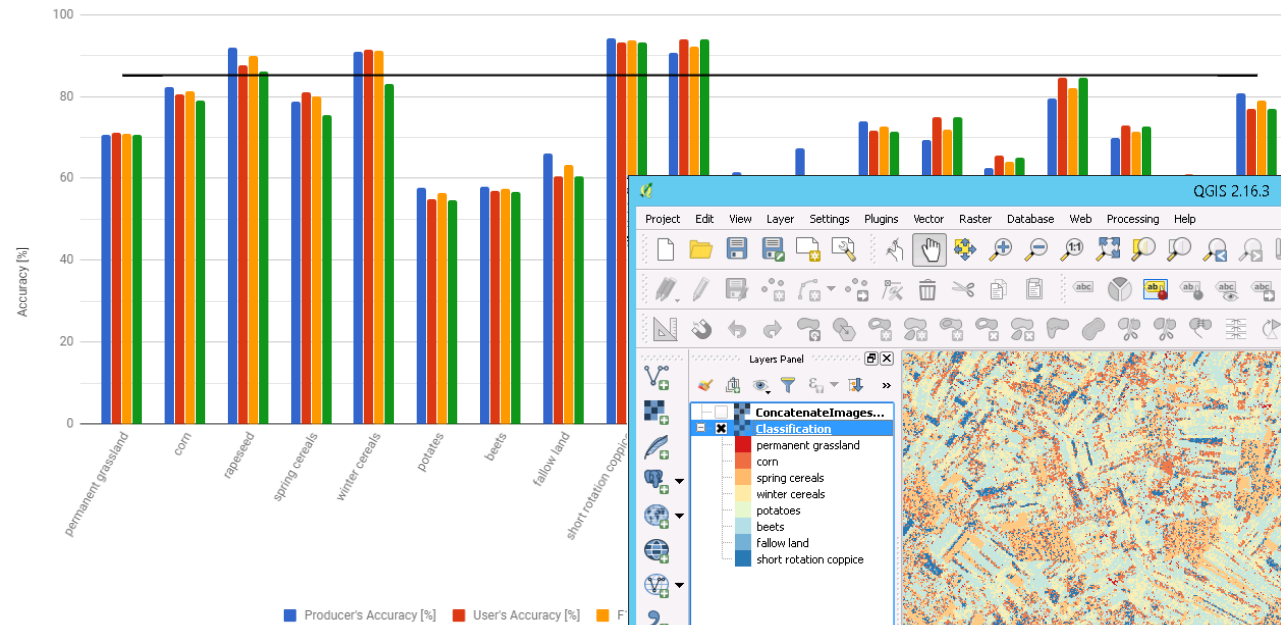
- Ochrona łąk i pastwisk
- Dywersyfikacja upraw
- Ochrona użytków ekologicznych (EFA)



CheckGREEN



ANNs - 19 classes, per-pixel



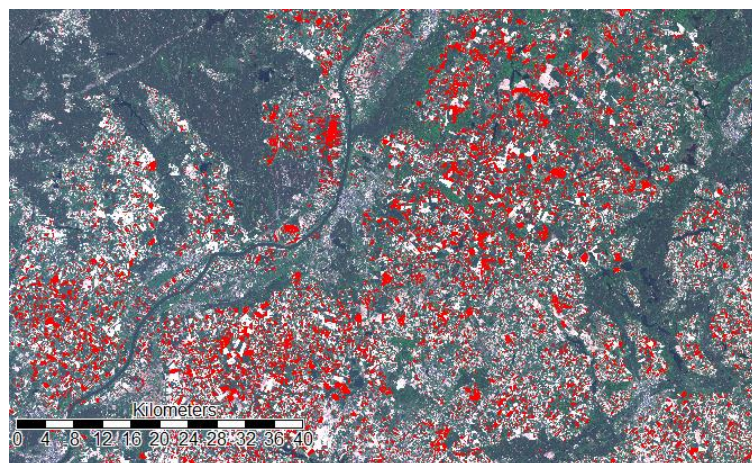
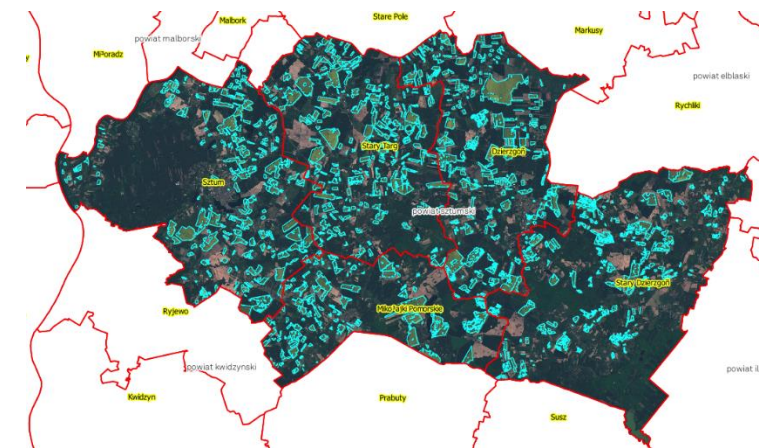
Identyfikacja upraw rzepaku

Identyfikacja upraw rzepaku w celu optymalizacji akcji skupu:

- Obliczenie areału uprawy per gmina
- Obliczenie areały per województwo
- Analiza dynamiki uprawy w układzie rok do roku



Identyfikacja upraw rzepaku



Województwo	GUS			WIZIPISI		
	Zasiane ogółem	Zaorane i do zaorania	Różnica	Iteracja 1	Iteracja 2	Iter 2
Dolnośląskie	100 515	1 713	98 802	155 164	128 810	130%
Kujawsko-Pomorskie	116 409	1 388	115 021	96 812	74 268	65%
Lubuskie	39 857	933	38 924	46 893	39 760	102%
Lubelskie	68 299	145	68 154	147 875	75 216	110%
Łódzkie	20 534	266	20 268	26 457	25 663	127%
Małopolskie	7 323	50	7 273	19 502	6 604	91%
Mazowieckie	28 309	617	27 692	125 188	30 574	110%

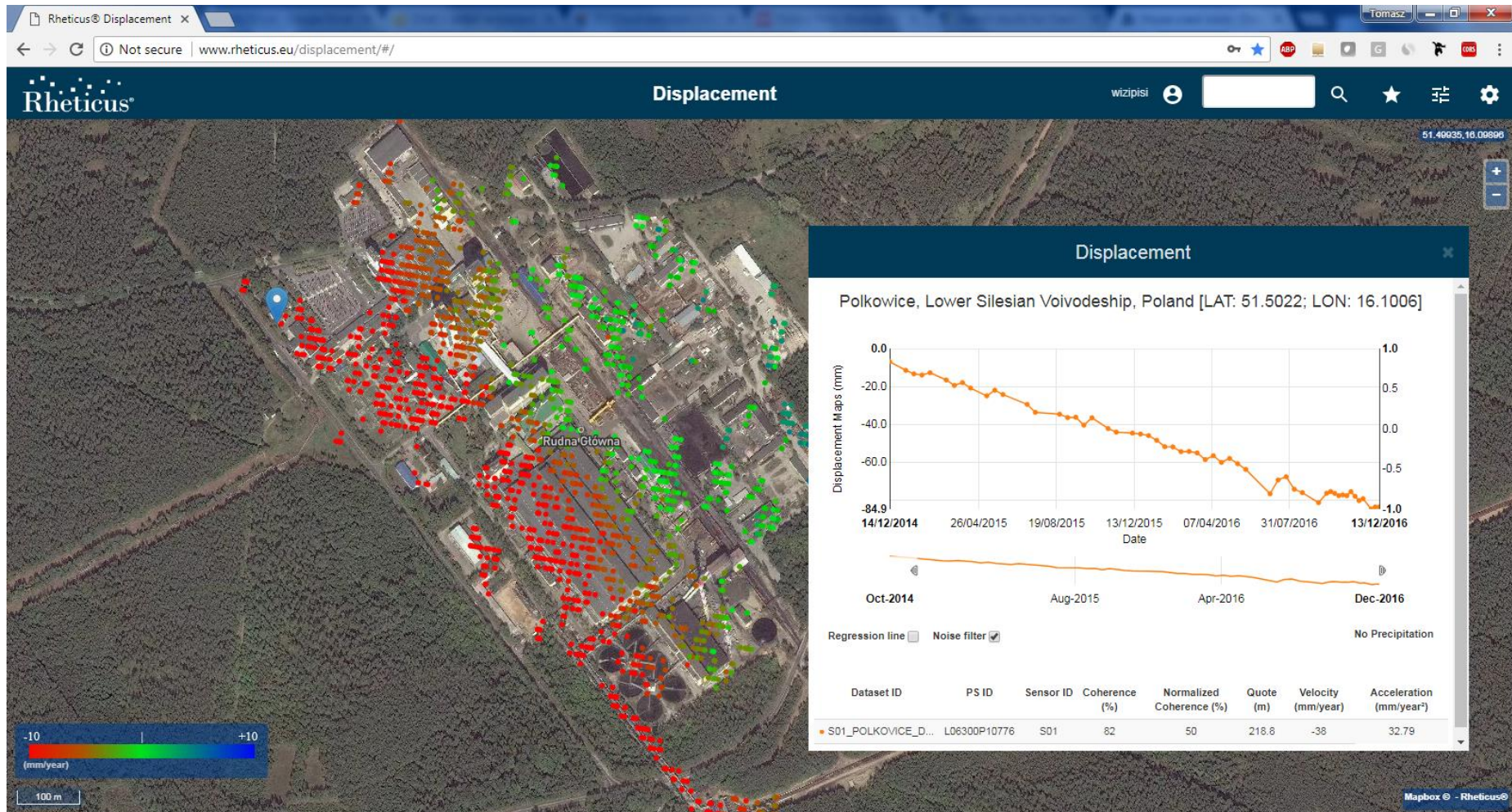
Monitorowanie przemieszczeń




Monitorowanie przemieszczeń pionowych:

- Naturalne procesy geologiczne
- Osuwiska
- Szkody górnicze
- Szkody wynikłe z prac ziemnych i inżynierskich
- Wady konstrukcyjne budynków i budowli
- Wycieki z instalacji podziemnych

Monitorowanie przemieszczeń



We współpracy z: 

Edukacja – EO VLAB



Platforma edukacyjna z zakresu tworzenia usług opartych o dane satelitarne:

- Uczniowie – zapoznanie się z technologiami satelitarnymi
- Studenci – laboratoria technologii obserwacji ziemi
- Naukowcy – prowadzenie prac naukowych
- Business – łatwa implementacja usług

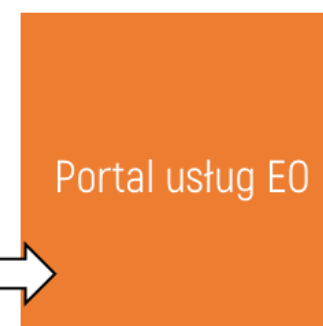
Edukacja – EO VLAB



uczniowie,
nauczyciele,
urzędnicy

studenci,
naukowcy,
przedsiębiorcy

urzędnicy,
przedsiębiorcy



Repozytorium danych satelitarnych DIAS



Edukacja – EO VLAB



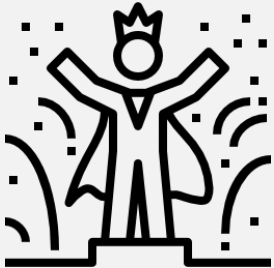
- Brak konieczności zakupu infrastruktury
- Roczna subskrypcja akademicka zawierająca:
 - Dostęp do wirtualnego laboratorium (2 x 15 stanowisk jednocześnie)
 - Dostęp do pełnego archiwum danych satelitarnych
 - Gotowe zestawy danych do eksperymentów
 - Gotowe sylabusy do laboratoriów
 - System ocen ECTS

EO DIAS

podsumowanie

Podsumowanie

- Narzędzia gotowe do użycia
- Sfinansowane przez Komisję Europejską
- Szansa utworzenia innowacyjnego i konkurencyjnego sektora polskiej gospodarki:
 - Nacisk na edukację
 - Konsolidacja wysiłków sektora naukowego i biznesu
 - Budowa ekosystemu startupów
 - Internacjonalizacja



Koniec

www.eodias.eu