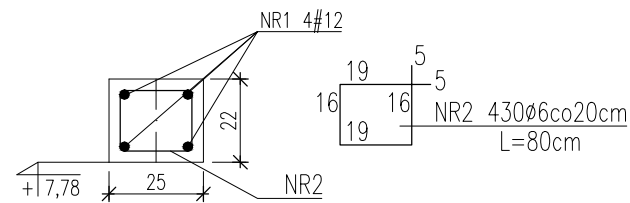


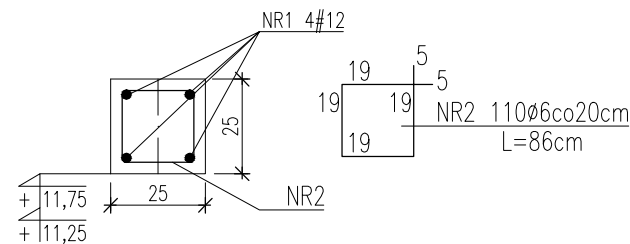
Wieńce części socjalno-biurowej

-skala 1:20-

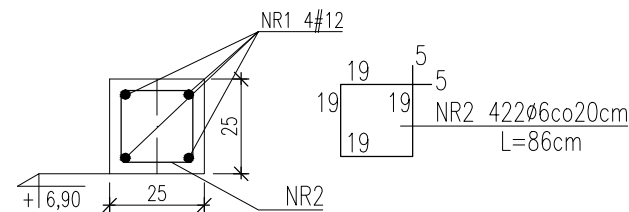
WA1 25x22cm, 85,80mb



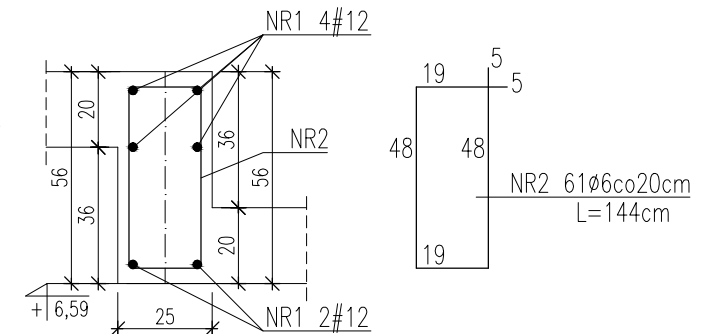
WA2 25x25cm, 22,16mb



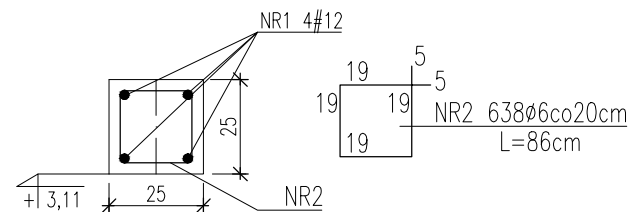
W1.1 25x25cm, 84,34mb



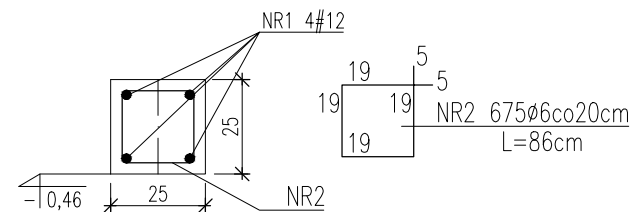
W1.2 25x56cm, 12,20mb



W0.1 25x25cm, 127,43mb



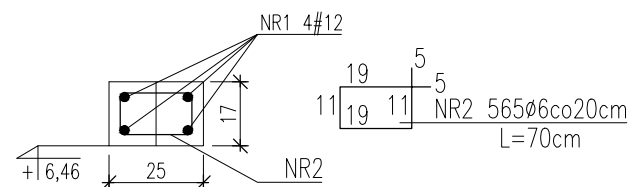
WF1 25x25cm, 134,54mb



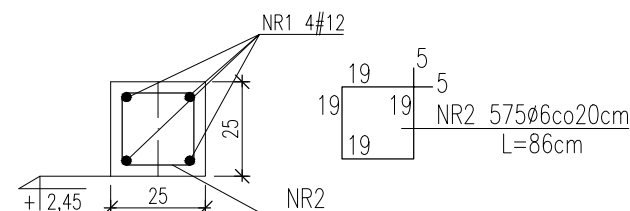
Wieńce części garażowo-magazynowej

-skala 1:20-

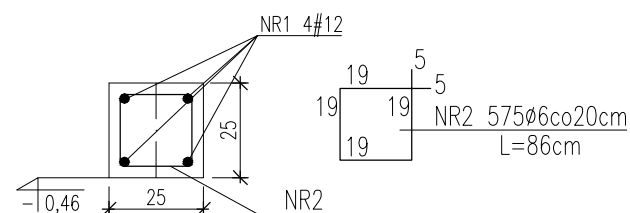
WA3 25x17cm, 112,85mb



W2 25x25cm, 114,75mb



WF2 25x25cm, 115,45mb



ZESTAWIENIE STALI (WIEŃCE CZĘŚCI GARAŻOWO-MAGAZYNOWEJ) :

	ŚREDNICA	DŁUGOŚĆ	ILOŚĆ	DŁUGOŚĆ ŁĄCZNA	
				A-IIIIN	A-0
WA1	NR1 #12	8580	4	343,20	
	NR2 ø6	80	430		344,00
WA2	NR1 #12	2216	4	88,64	
	NR2 ø6	86	110		94,60
W1.1	NR1 #12	8432	4	337,28	
	NR2 ø6	86	422		362,92
W1.2	NR1 #12	1220	6	73,20	
	NR2 ø6	144	61		87,84
W0.1	NR1 #12	12743	4	509,72	
	NR2 ø6	86	638		548,68
WF1	NR1 #12	13454	4	538,16	
	NR2 ø6	86	675		580,50
DŁUGOŚĆ WG ŚREDNIC [m]				1890,20	2018,54
MASA 1m PRĘTA [kg\m]				0,888	0,222
MASA WG ŚREDNIC [kg]				1678,50	448,12
MASA ŁĄCZNA [kg]					2126,62

Beton C20/25 - otulina 3cm
Stal A-IIIIN(#) - RB500W
Stal A-0(Ø) - St0S-b

ZESTAWIENIE STALI (WIEŃCE CZĘŚCI GARAŻOWO-MAGAZYNOWEJ) :

	ŚREDNICA	DŁUGOŚĆ	ILOŚĆ	DŁUGOŚĆ ŁĄCZNA	
				A-IIIIN	A-0
WA3	NR1 #12	11285	4	451,40	
	NR2 ø6	70	565		395,50
W2	NR1 #12	11475	4	459,00	
	NR2 ø6	86	575		494,50
WF2	NR1 #12	11545	4	461,80	
	NR2 ø6	86	575		494,50
DŁUGOŚĆ WG ŚREDNIC [m]				1372,20	1384,50
MASA 1m PRĘTA [kg\m]				0,888	0,222
MASA WG ŚREDNIC [kg]				304,63	307,36
MASA ŁĄCZNA [kg]					611,99

Beton C20/25 - otulina 3cm
Stal A-IIIIN(#) - RB500W
Stal A-0(Ø) - St0S-b

NAZWA :
 BUDOWA BUDYNKU JEDNOSTKI RATOWNICZO-GAŚNICZEJ W BIAŁYMSTOKU, MURU OPOROWEGO, ŚCIANY WOLNOSTOJĄCEJ, DWÓCH FUNDAMENTÓW, 19 MIEJSC POSTOJOWYCH WRAZ Z ZAGOSPODAROWANIEM TERENU ORAZ INSTALACJAMI DOZIEMNYMI : KANALIZACJI DESZCZOWEJ WRAZ ZE ZBIORNIKIEM SZCZELNYM NA DESZCZÓWKĘ O POJ. CZYNNEJ 116M³ I ELEKTRYCZNA OŚWIETLENIA TERENU

LOKALIZACJA :
 UL. PLAŻOWA, NR EWID. DZ. 1245/22,
 JEDN. EWID.: BIAŁYSTOK,
 OBREB: 20- PRZEMYSŁOWY
 IDENTYFIKATOR DZIAŁKI: 206101_1.0020.1245/22

PROJEKT WYKONAWCZY

RYСУNEK :
 WIEŃCE

PROJEKTANT: konstrukcja
 mgr inż. Anna Łubko

SPRAWDZAJĄCY: konstrukcja
 mgr inż. Krzysztof Leszczyński

PDL/0001/POOK/11

PDL/0008/PWOK/10

BRANŻA:
 konstrukcja

DATA:
 15.06.2022

SKALA :
 1:100

NR RYSUNKU:
 K17