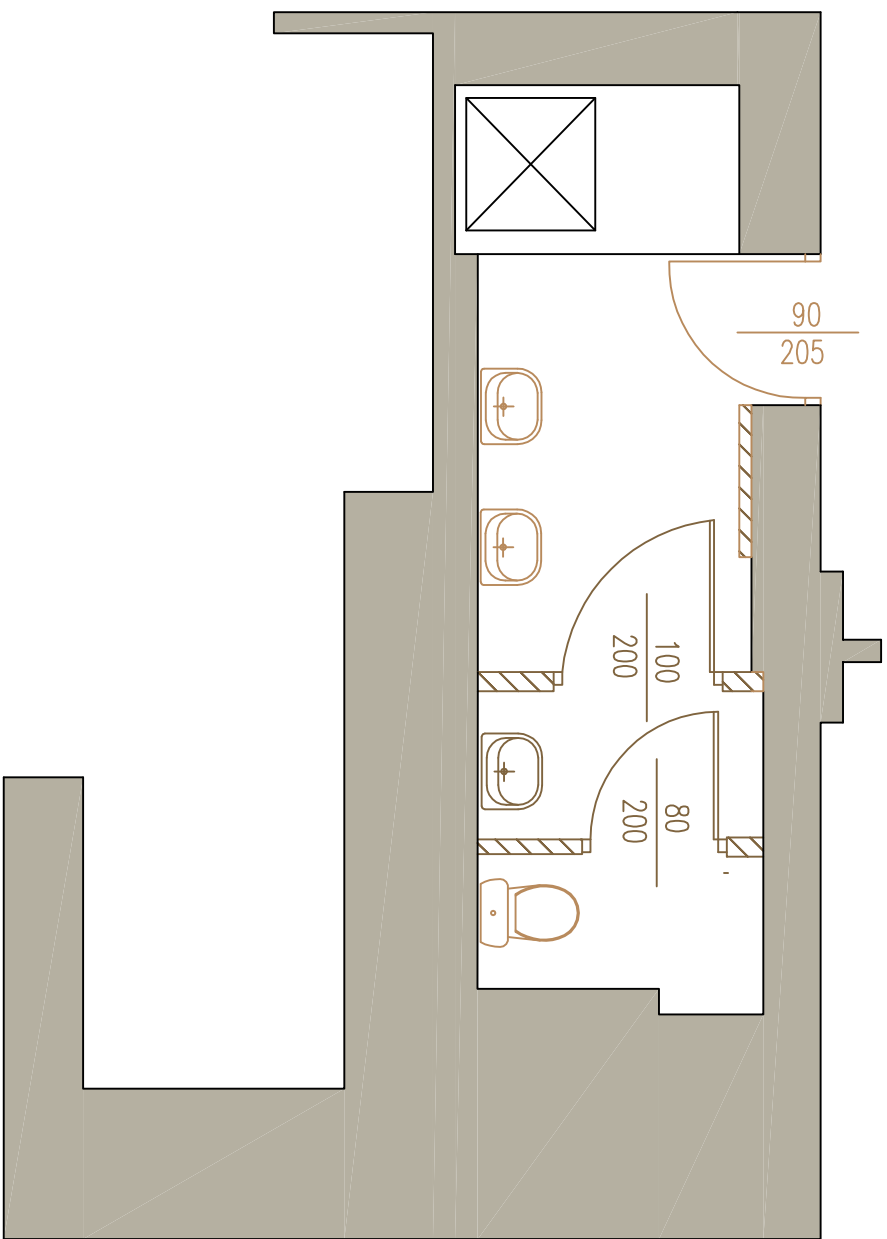
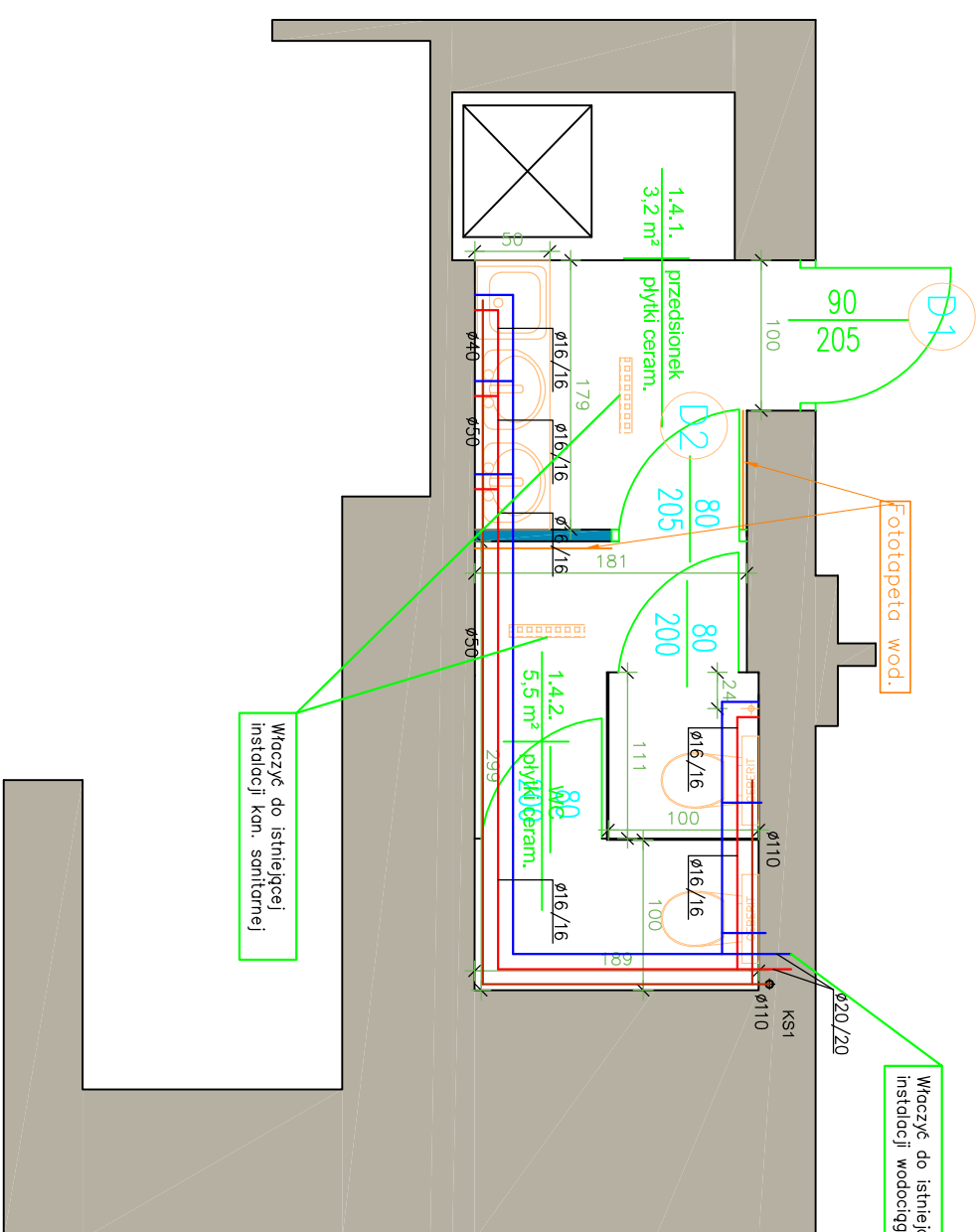


# STAN DO ROZBIÓRKI



# STAN ZAPROJEKTOWANY



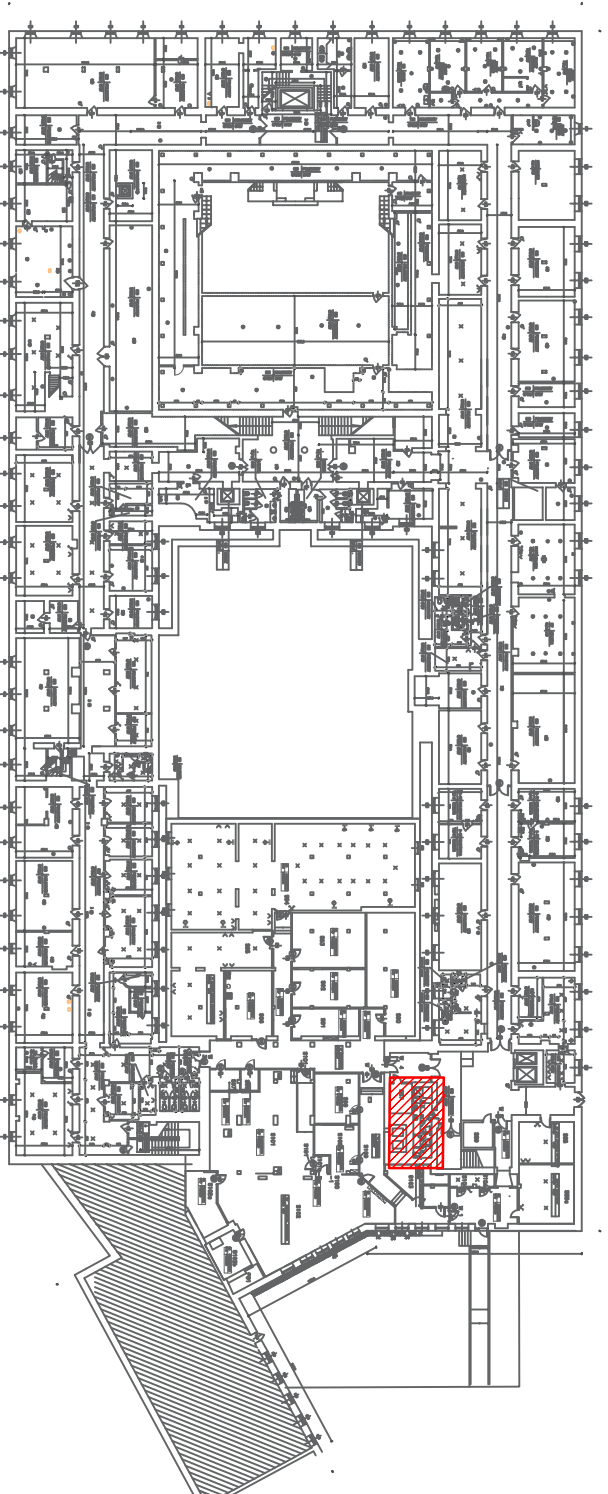
### Uwagi:

- Wykonanie nowych płytek na posadzce oraz na ścianach do wysokości 2,10m
- Umywalki montowane pod blatowo z lekkim zechodzeniem blatu na średnice umywalki
- Wykonanie odpływów ściekowych liniowych
- Wykonać spadki posadzek w stronę odpływów liniowych
- Wykonać zawór czerpalny z słuchawką przysłuchową na wysokości 0,5m
- Wykonanie fototapety wodoodpornej - ostateczny wybór wzoru młwywu w kwestii ustaleń Inwestora
- Wykonanie blatu na długość 50cm
- Instalacja sanitarna zaprojektowana w odrębnym opracowaniu
- Instalacja elektryczna zaprojektowana w odrębnym opracowaniu

- WYSOKOŚĆ POMIĘSZCZENI:**
- Wysokość do sufitu podwieszanego z kasetonów: 2,57m
  - Wysokość do sufitu: 2,69m

- świetło podwieszony w systemie gębeli
- bidet podwieszony
- umywalka podblatowa

- ściany istniejące
- ściany projektowane
- ściany do rozbicia
- elementy do usunięcia
- zestaw czerpalny z słuchawką przysłuchową ciepła zimna woda
- odpływ liniowy
- zlew techniczny
- dystrybutor wody
- grzejnik
- ścianki systemowe



ŚREDNICE PODEJŚĆ KANALIZACYJNYCH	
UMYWALKA	Ø40mm PVC
ZLEWOZNYWAK	Ø50mm PVC
WANNA	Ø50mm PVC
PRALKA	Ø40mm PVC
MISKA USTERPOWA	Ø110mm PVC

- OZNACZENIA WOD-KAN:**
- INST. WODY ZIMNEJ
  - INST. WODY CIEPŁEJ
  - INST. KANALIZACJI SANITARNEJ
  - PION KANALIZACJI SANITARNEJ
  - ŚREDNICE PRZEWODÓW Ø40
  - ŚREDNICE PRZEWODÓW Ø50
  - ŚREDNICE PRZEWODÓW Ø110

**Centrum Rzecznictwa Budowlanego Sp. z o.o.**  
 ul. Okozowa 82A lok. 19, 01-434 Warszawa  
 tel: 0 22 490 42 10  
**CRB**  
 Sp. z o.o.

**Investor:**  
 SKARB PAŃSTWA - MINISTERSTWO PRZEDSIĘBIORCZOŚCI I TECHNOLOGI  
 ul. Plac Trzech Krzyży 3/5, Warszawa

**Nazwa rysunku:** ŁAZIENKA 1.4

Skala:	1:50	Data:	11.12.2019r.	Nr/ps:	4
Projektował:	Mgr inż. Jacek Chalicki	Podpis:		Upr.nr.:	MAZ041P00S09
Sprowadził:	inż. Jacek Paplerowski	Podpis:		Upr.nr.:	MAZ0187P00S06