

MAPA SYTUACYJNA OBSZARU
W GRANICACH ZASIĘGU
TERYTORIALNEGO NADLEŚNICTWA

OLAWA

OBREBY
OLAWA, BIERUTÓW

REGIONALNA DYREKCJA LASÓW PAŃSTWOWYCH WE WROCŁAWIU

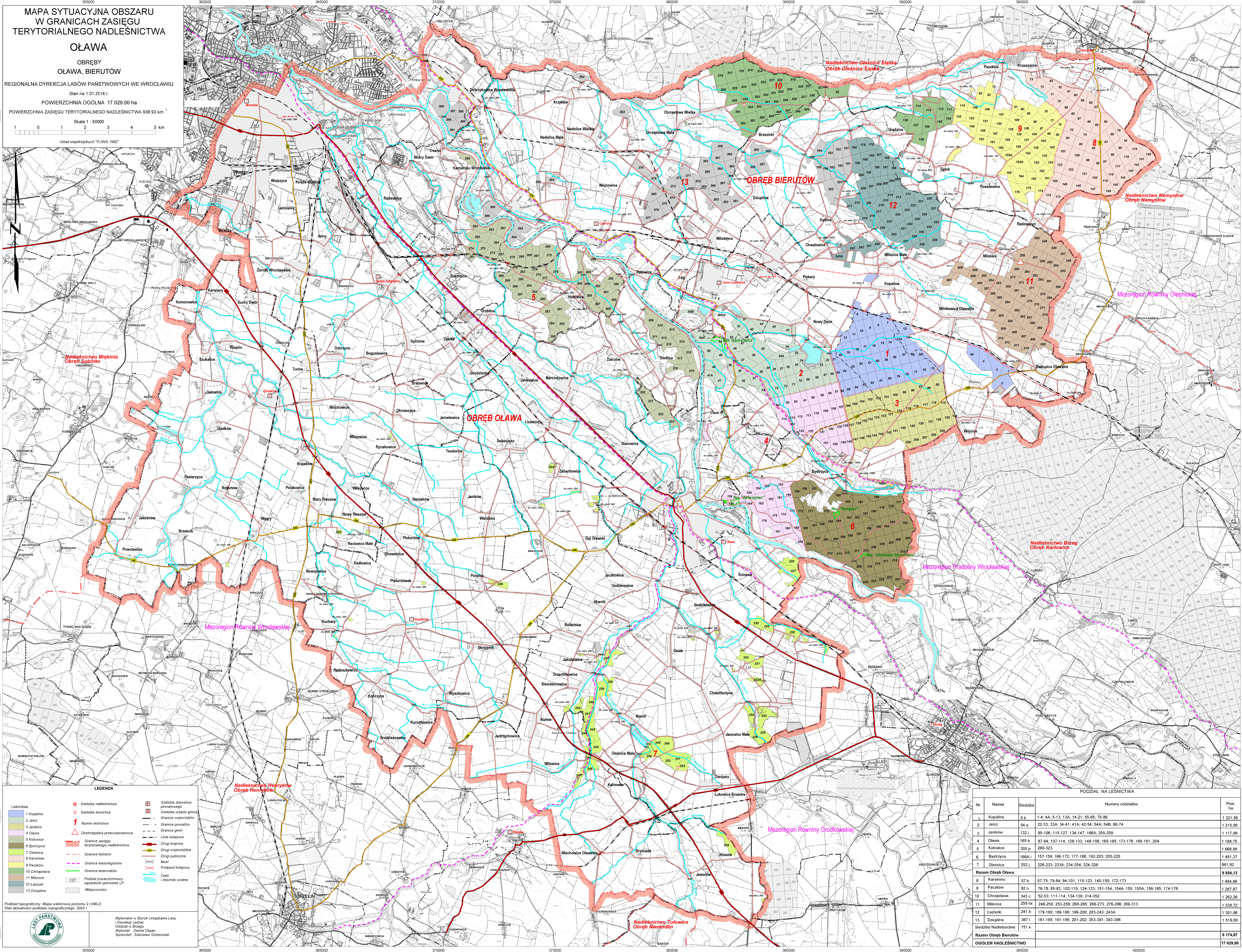
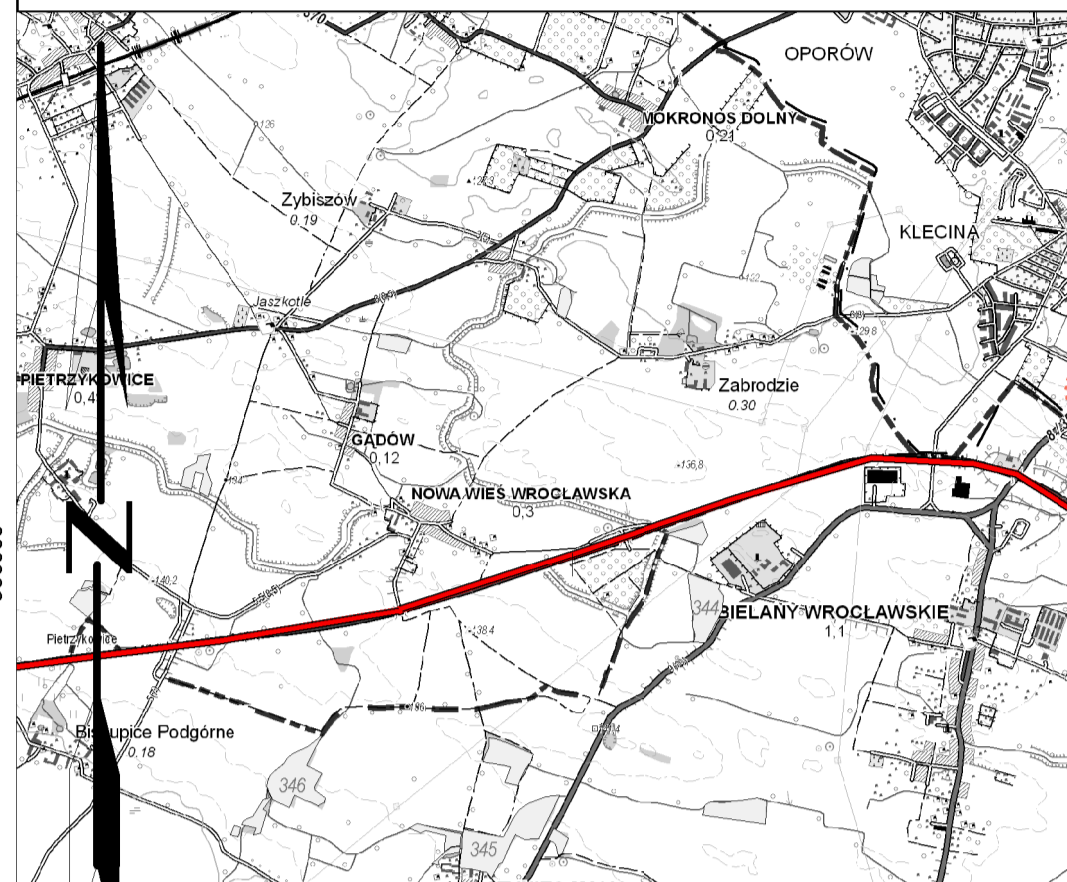
Stan na 1.01.2014 r.

POWIERZCHNIA OGÓLNA 17 029,00 ha

POWIERZCHNIA ZASIĘGU TERYTORIALNEGO NADLEŚNICTWA 938,93 km²

Skala 1 : 50000

Układ współrzędnych "PJWG 1992"



LEGENDA

1 Kopalina	Siedziba nadleśnictwa	Siedziba starostwa powiatowego
2 Jelcz	Siedziba leśnictwa	Siedziba urzędu gminy
3 Janów	1 Numer leśnictwa	Granice województwa
4 Olawa	Granice powiatów	Granice gmin
5 Kłodzko	Dostrzeżalnia przeciwpożarowa	Linia kolejowa
6 Bystrzyca	Granice zasięgu terytorialnego nadleśnictwa	Drugi wojewódzkie
7 Oleśnica	Granice obszarów	Drugi publiczne
8 Karwinc	Granice mezoregionów	Most
9 Paczków	Granice rezerwatów	Przejazd kolejowy
10 Chrzęstawa	Podział powierzchniowy terenów LP	Cieki i zbiorniki wodne
11 Miłocice	Miejscowości	
12 Łaziska		
13 Działina		

PODZIAŁ NA LEŚNICTWA

Nr	Nazwa	Siedziba	Numerы oddziałów	Pow. ha
1	Kopalina	5 b	1-4; 4A; 5-13; 13A; 14-21; 55-65; 75-86	1 321,56
2	Jelcz	54 a	22-33; 33A; 34-41; 41A; 42-54; 54A; 54B; 66-74	1 215,56
3	Janów	132 i	95-106; 115-127; 134-147; 166A; 255-259	1 117,99
4	Olawa	165 b	87-94; 107-114; 128-133; 148-156; 160-165; 173-176; 189-191; 204	1 188,75
5	Kłodzko	305 p	280-323	1 666,88
6	Bystrzyca	166A i	157-159; 166-172; 177-188; 192-203; 205-225	1 481,37
7	Oleśnica	252 j	228-233; 233A; 234-254; 324-328	861,92
Razem Obręb Olawa				
8	Karwinc	57 b	57-75; 79-84; 94-101; 115-123; 140-150; 172-173	1 464,46
9	Paczków	92 n	76-78; 85-93; 102-110; 124-133; 151-154; 154A; 155; 155A; 156-165; 174-176	1 287,67
10	Chrzęstawa	343 c	52-53; 111-114; 134-139; 314-352	1 262,26
11	Miłocice	258 hx	246-250; 253-258; 260-265; 269-273; 276-286; 289-313	1 338,72
12	Łaziska	241 b	178-180; 186-190; 196-200; 203-243; 243A	1 301,96
13	Działina	367 i	181-185; 191-195; 201-202; 353-391; 393-396	1 519,80
Siedziba Nadleśnictwa 151 x				
Razem Obręb Bierutów				8 174,87
OGÓLNE NADLEŚNICTWO				17 029,00

Podkład topograficzny: Mapa wektorowa poziomu 2 (VNL2)
Stan aktualności podkładu topograficznego: 2002 r.

Wykonano w Biurze Urządzania Lasu i Geodazji Leśnej
Cedric i Bratru
Wykonali: Daniel Zegan
Sprawdził: Stanisław Grzeszczak