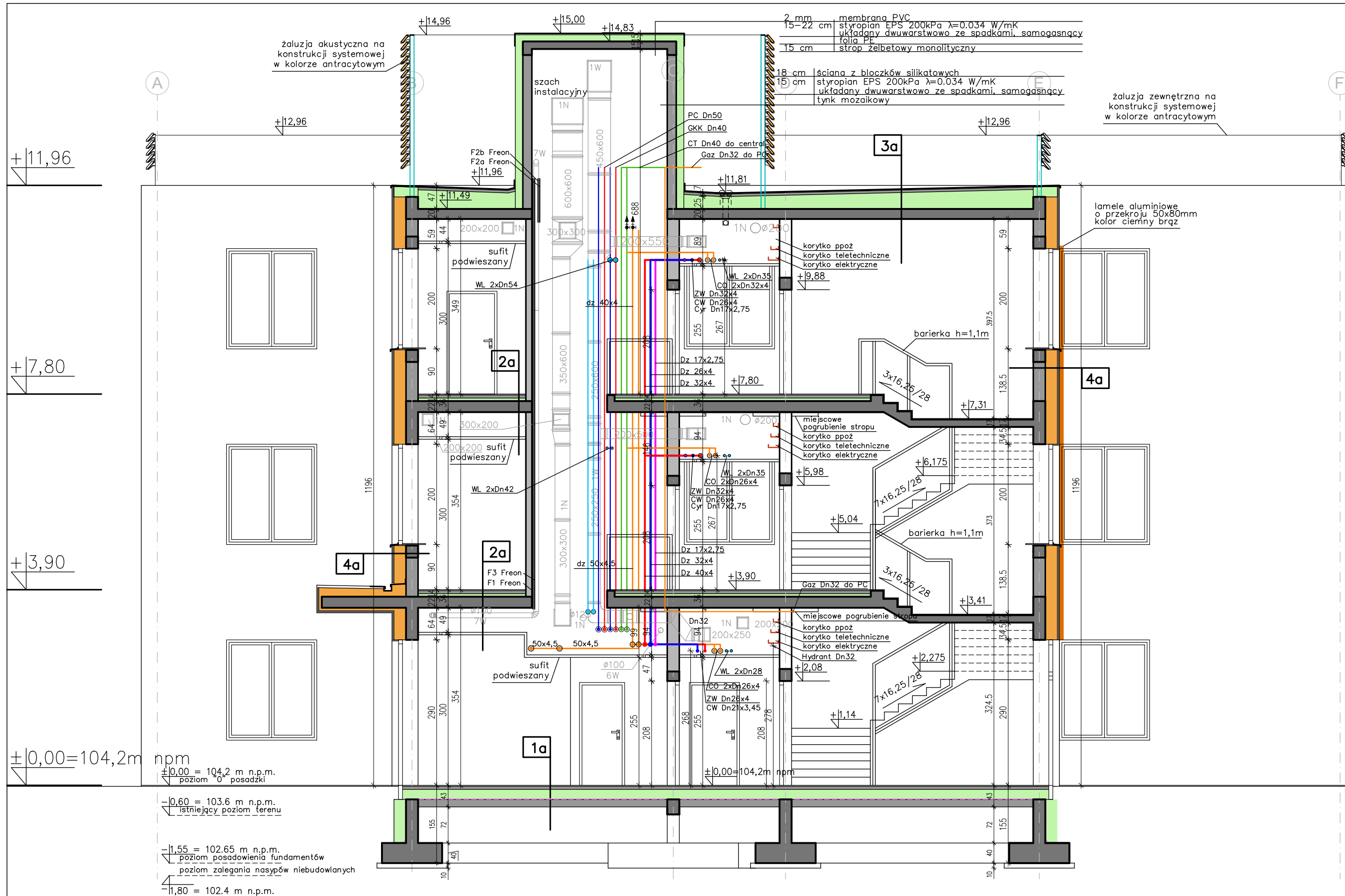


PRZEKRÓJ A-A

1:75



1a	PODŁOGA NA GRUNCIE – GRES / WYKLADZINA
2cm	posadzka zgodnie z częścią opisową i rys. wykończenia podłóg i ścian
6cm	wylewka cementowa zbrojona siatką
	folia techniczna
20cm	styropian XPS 200kPa $\lambda=0.031$ W/mK
	papa podkładowa termozgrzewalna
15cm	posadzka betonowa C 12/15
	folia techniczna
>80cm	piasek zagęszczony do min. $I_s=0,98$ do rzędnej spodu gruntów niebudowlanych
	grunt rodzimy
1b	PODŁOGA NA GRUNCIE – GRES – POM. ARCHIWUM
2cm	posadzka zgodnie z częścią opisową i rys. wykończenia podłóg i ścian
6cm	wylewka cementowa zbrojona siatką
	folia techniczna
20cm	styropian XPS 200kPa $\lambda=0.031$ W/mK
	papa podkładowa termozgrzewalna
15cm	posadzka betonowa C 20/25, zbrojona siatką zgrzewaną
5cm	beton podkładowy C 8/10
	folia techniczna
>80cm	piasek zagęszczony do min. $I_s=0,98$ do rzędnej spodu gruntów niebudowlanych
	grunt rodzimy
2a	STROP MIĘDZYKONDYGNACYJNY – GRES / WYKLADZINA
2cm	posadzka zgodnie z częścią opisową i rys. wykończenia podłóg i ścian
6cm	wylewka cementowa zbrojona siatką
	folia techniczna
6cm	styropian EPS 200kPa $\lambda=0.034$ W/mK
22cm	strop żelbetowy monolityczny
	puszka + sufit podwieszany / tynk twardy gipsowy kategorii 4 z gładzią
3a	STROPODACH
2mm	membrana PVC + przekładka izolacyjna
5cm	warstwa dociskowa – szlichta cem. zbrojona przeciwskurczowo
	folia paroz izolacyjna
25–55cm	styropian EPS 200kPa $\lambda=0.034$ W/mK układany dwuwarstwowo ze spadkami, samogasnący
	papa podkładowa termozgrzewalna
20cm	strop żelbetowy monolityczny
	puszka + sufit podwieszany / tynk twardy gipsowy kategorii 4 z gładzią
4a	ŚCIANA ZEWNĘTRZNA Z OKŁADZINĄ
2cm	okładzina elewacyjna na podkonstrukcji systemowej
2cm	puszka wentylacyjna
24cm	węlna mineralna impregnowana $\lambda=0.034$ W/mK z welonem szklanym
24cm	ściana z bloczków silikatowych
1,5cm	tynk twardy gipsowy kategorii 4 z gładzią

- elementy konstrukcyjne żelbetowe
- ściana konstrukcyjna z bloczków silikatowych
- ściany działowe z bloczków silikatowych
- ocieplenie wełną mineralną
- ocieplenie styropianem

KONOPIŃSCY.PL PROJEKTOWANIE EKONOMICZNE, KONSULTING, ARCHITEKTURA. TEL. 602 109 276

PROJEKT SIEDZIBY DLA PROKURATURY REJONOWEJ W GRODZISKU MAZOWIECKIM PRZY UL. BARTNIAKA WRAZ Z INFRASTRUKTURĄ TECHNICZNĄ I ZAGOSPODAROWANIEM

Przekrój A-A			
PROJEKTOWAŁ: MGR INŻ. ARCH. STANISŁAW KONOPIŃSKI UPR. MA/KK/007/02 SPEC. ARCHITEKTONICZNA	ADRES INWESTYCJI: GRODZISK MAZOWIECKI, DZ. NR. EW. 11/5, OBRĘB 0029		
SPRAWDZAŁ: MGR INŻ. ARCH. TOMASZ WEKKA UPR. ST-78/90 SPEC. ARCHITEKTONICZNA	INWESTOR: SKARB PAŃSTWA PROKURATURA OKRĘGOWA W WARSZAWIE UL. CHOCIMSKA 28, 00-791 WARSZAWA		
OPRACOWANIE: MGR INŻ. JOANNA DUKACZEWSKA	DATA: 07.2023/11.2023		
FAZA: PROJEKT WYKONAWCZY	BRANŻA: ARCHITEKTURA		
	SKALA: 1:75		

01	13.01.2025	ZMIANA WARSTW 3a
NR. REWIZJI	DATA	OPIS

A05