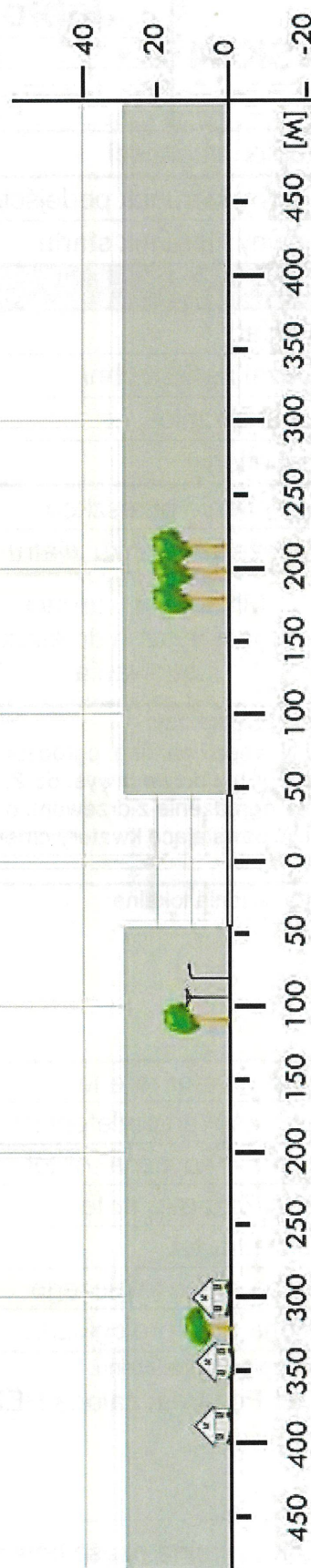
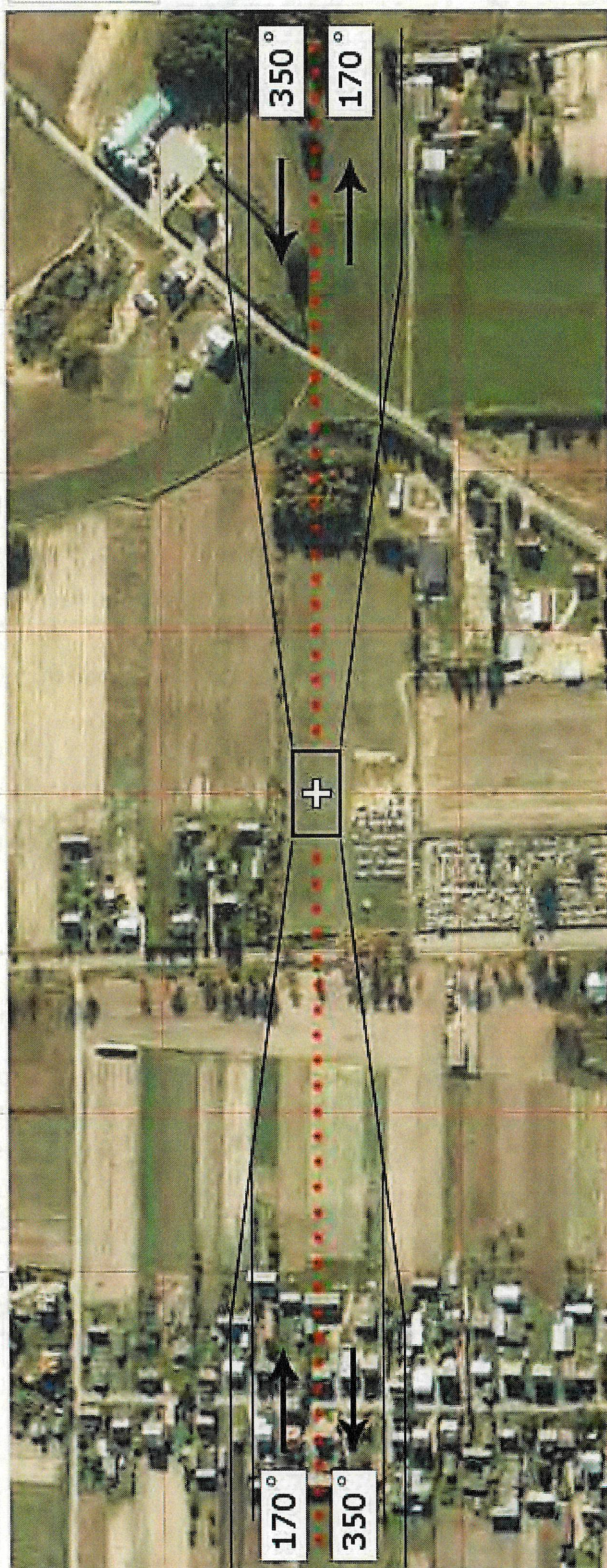
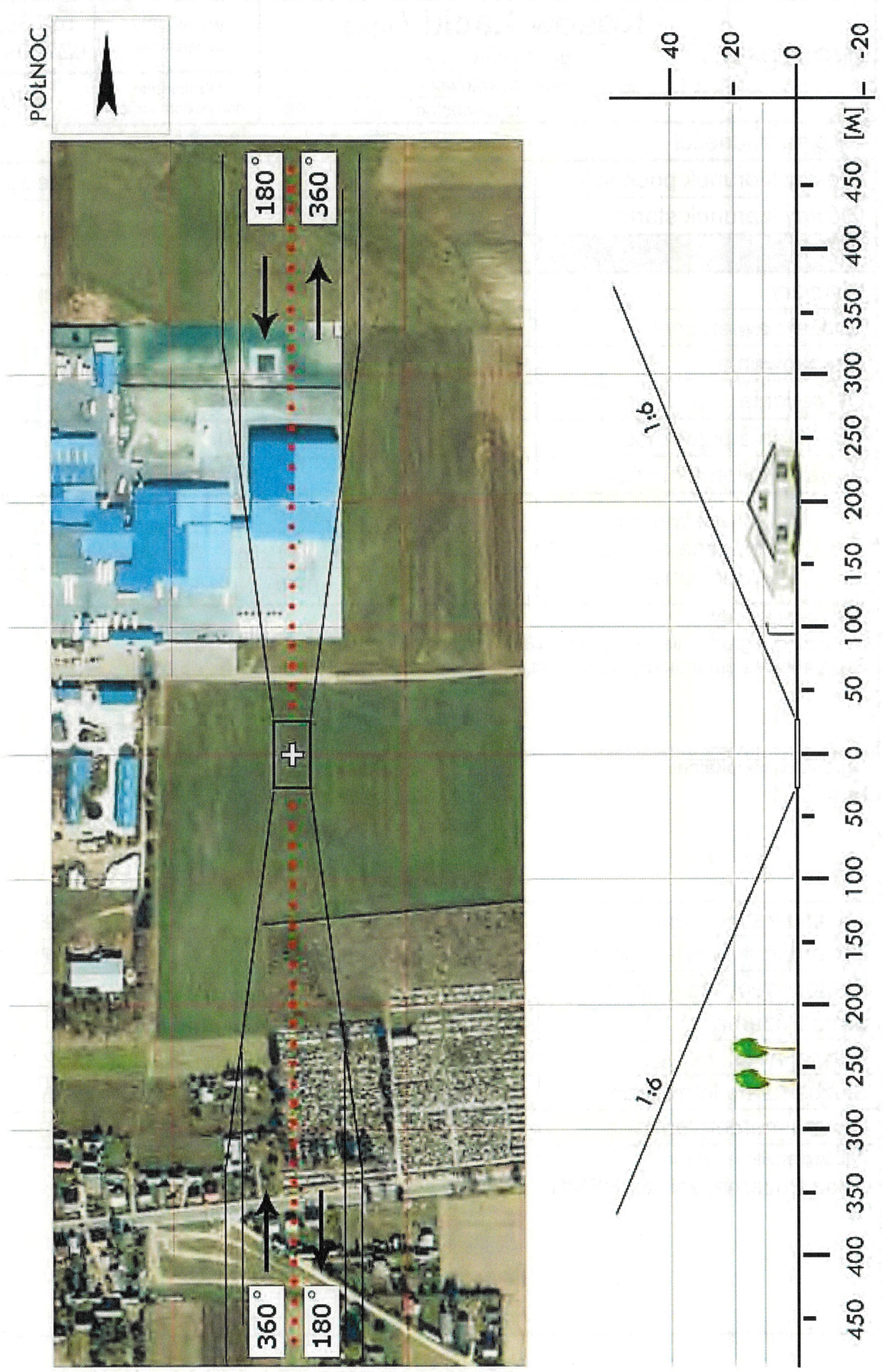


WSK 04	Jabłonna Lacka / łąka *		Współrzędne geograficzne		52° 28,59' N 022° 27,04' E
	gm. Jabłonna Lacka		Wzniesienie nad poziom morza		430 ft
	pow. sokołowski woj. mazowieckie				
Stopień trudności		Wariant IIb			
Główny kierunek podejścia		350° / 170°		Światła podejścia	
Główny kierunek startu		170° / 350°		brak	
		FATO		TLOF	
Wymiary		40 x 95 m		10 x 10 m	
Rodzaj nawierzchni		trawa		trawa	
Oznakowanie		brak		brak	
Oświetlenie		brak		brak	
Oświetlenie przeszkód		brak			
Wskaźnik kierunku wiatru		brak			
Minimalne warunki atmosferyczne do startu i lądowania		Dzień		Noc	
		Widzialność		3000 m	
		Pułap chmur		1200 ft	
Stale przeszkody: Od N droga i parking, ogrodzenie z lampami h=8m wśród drzew o wys. do 20m w odl. 80m. Od S grupa drzew o wys. do 20m w odl. 180m. Od E ogrodzenie z drzewami o wys. do 15m w odl. 20m. Od W powstające kwatery cmentarza w odl. 20m.					
Ograniczenia lokalne: brak			Procedury specjalne: Cat. A		
Administrator terenu		Wójt, tel. 25 787 1023			
Łączność radiotelefoniczna		169,000 MHz (kanał 39); 149,900 (kanał U02)			
Pomoc medyczna, nr tel.		PR Sokołów Podlaski, tel; 25 781 2231			
Straż Pożarna, nr tel.		KP PSP Sokołów Podlaski, tel. 25 787 0263			
Policja, nr tel.		KPP Sokołów Podlaski, tel. 25 787 2011, -12, -13			
Służba ruchu lotniczego		Olsztyn INFO 118,775MHz, tel. 22 574 5588			
Osłona meteorologiczna		IMGW Okęcie, tel. 22 846 06 82, 22 569 4592			
Zabezpieczenie terenu: Straż Pożarna, załoga HEMS					
----- * łąka - wolna część cmentarza					

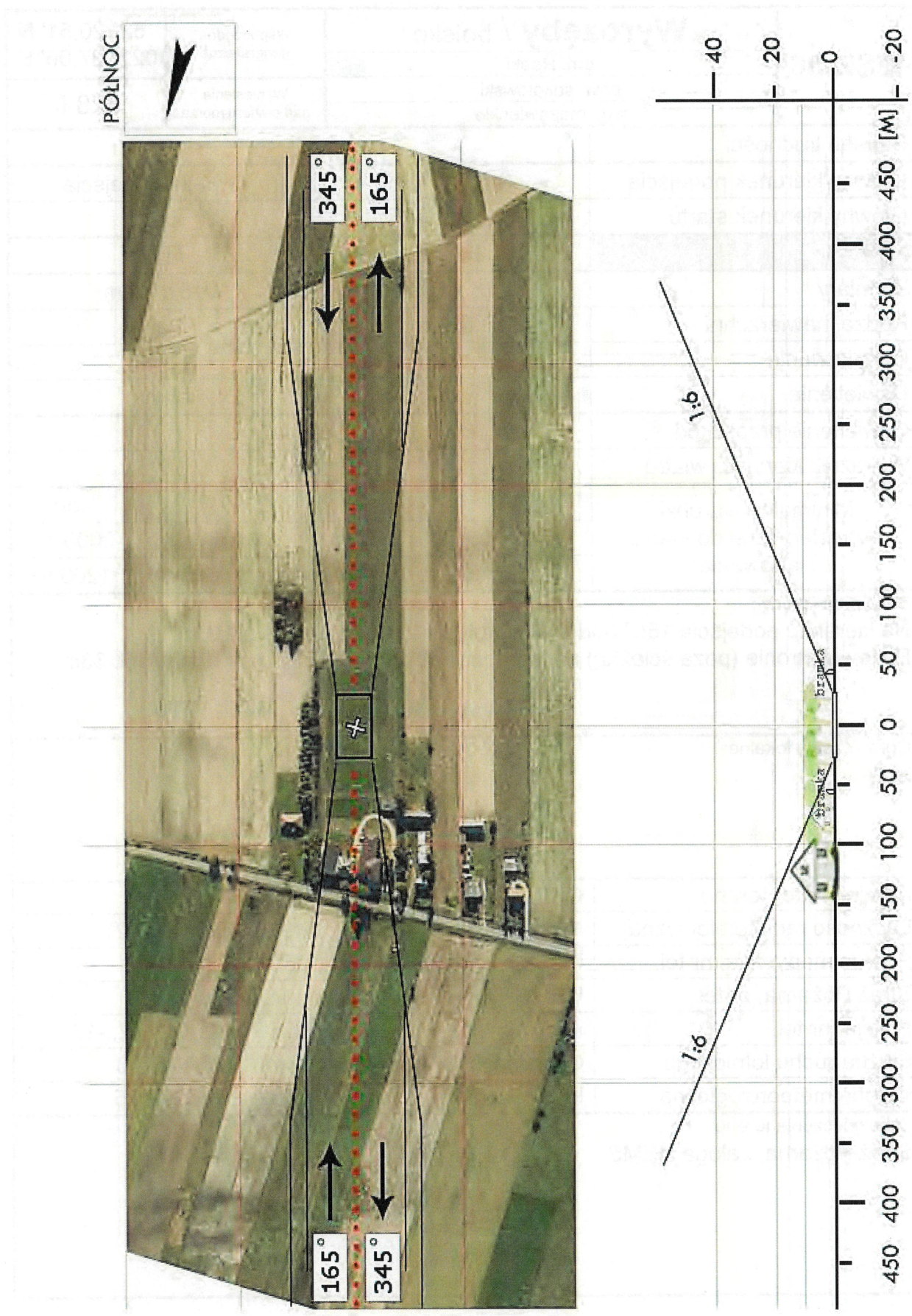
PÓLNOC



WSK 05	Kosów Lacki / łąka		Współrzędne geograficzne		52° 35,98' N 022° 09,42' E	
	gm. Kosów Lacki		Wzniesienie nad poziom morza		430 ft	
	pow. sokołowski woj. mazowieckie					
Stopień trudności			I			
Główny kierunek podejścia			360° / 180°		Światła podejścia	
Główny kierunek startu			180° / 360°		brak	
			FATO		TLOF	
Wymiary			25 x 50 m		10 x 10 m	
Rodzaj nawierzchni			trawa		trawa	
Oznakowanie			brak		brak	
Oświetlenie			brak		brak	
Oświetlenie przeszkód			brak			
Wskaźnik kierunku wiatru			brak			
Minimalne warunki atmosferyczne do startu i lądowania			Dzień		Noc	
			Widzialność		3000 m	
			Pułap chmur		1200 ft	
Stale przeszkody:			<p>N: parking, ogrodzenie z lampami h=8m w odl. 80m i hala h=16m w odl. 157m. S: ogrodzenie cmentarza h=2m w odl.140m, dalej drzewa liściaste o wys. do 20m.</p>			
Ograniczenia lokalne: brak			Procedury specjalne: brak			
Administrator terenu			Właściciel, D i J Zakrzewscy, tel. 25 787 1969			
Łączność radiotelefoniczna			169,000 MHz (kanał 39); 149,900 (kanał U02)			
Pomoc medyczna, nr tel.			PR Kosów Lacki, tel. 25 787 9017			
Straż Pożarna, nr tel.			KP PSP Sokółów Podlaski, tel. 25 787 0263			
Policja, nr tel.			KPP Sokółów Podlaski, tel. 25 787 2011, -12, -13			
Służba ruchu lotniczego			Olsztyn INFO 118,775 MHz, tel. 22 574 5588			
Osłona meteorologiczna			IMGW Okęcie, tel. 22 846 0682, 22 569 4592			
Zabezpieczenie terenu: Straż Pożarna, załoga HEMS						



WSK 06	Wyrozęby / boisko		Współrzędne geograficzne		52° 20,51' N 022° 27,06' E
	gm. Repki		Wzniesienie nad poziom morza		528 ft
	pow. sokołowski woj. mazowieckie				
Stopień trudności		I			
Główny kierunek podejścia		345° / 165°		Światła podejścia	
Główny kierunek startu		165° / 345°		brak	
		FATO		TLOF	
Wymiary		25 x 50 m		15 x 15 m	
Rodzaj nawierzchni		trawa		trawa	
Oznakowanie		brak		brak	
Oświetlenie		brak		brak	
Oświetlenie przeszkód		brak			
Wskaźnik kierunku wiatru		brak			
Minimalne warunki atmosferyczne do startu i lądowania		Dzień		Noc	
		Widzialność		Widzialność	
		Pułap chmur		Podstawa chmur	
		1500 m		3000 m	
		500 ft		1200 ft	
Stale przeszkody: Na kierunku podejścia 165° budynek szkoły h=15m w odległości 100m. Po lewej stronie (poza ścieżką) na kier. podejścia 165° drzewa h=10m w odl. 33m.					
Ograniczenia lokalne: brak			Procedury specjalne: brak		
Administrator terenu		Gmina Repki, tel. 502 502 980			
Łączność radiotelefoniczna		169,000 MHz (kanał 39); 149,900 (kanał U02)			
Pomoc medyczna, nr tel.		PR Sokołów Podlaski, tel; 25 781 2231			
Straż Pożarna, nr tel.		KP PSP Sokołów Podlaski, tel. 25 787 0263			
Policja, nr tel.		KPP Sokołów Podlaski, tel. 25 787 2011, -12, -13			
Służba ruchu lotniczego		Olsztyn INFO 118,775 MHz, tel. 22 574 5588			
Osłona meteorologiczna		IMGW Okęcie, tel. 22 846 0682, 22 650 4485			
Zabezpieczenie terenu: Straż Pożarna, załoga HEMS					



WSK 08	Sterdyń / boisko		Współrzędne geograficzne		52° 34,60' N 022° 17,74' E
	gm. Sterdyń		Wzniesienie nad poziom morza		403 ft
	pow. sokołowski				
	woj. mazowieckie				
Stopień trudności		I			
Główny kierunek podejścia		050° / 230°		Światła podejścia	
Główny kierunek startu		230° / 050°		brak	
		FATO		TLOF	
Wymiary		25 x 50 m		15 x 15 m	
Rodzaj nawierzchni		trawa		trawa	
Oznakowanie		brak		brak	
Oświetlenie		brak		brak	
Oświetlenie przeszkód		brak			
Wskaźnik kierunku wiatru		brak			
Minimalne warunki atmosferyczne do startu i lądowania		Dzień		Noc	
		Widzialność		Widzialność	
		Pułap chmur		Podstawa chmur	
		1500 m		3000 m	
		500 ft		1200 ft	
Stale przeszkody: Na kierunku podejścia 050° osiedle domków jednorodzinnych h=10m. Na kierunku startu 050° rząd krzewów h=2,5m oraz linia NN h=9m w odl. 90m; budynek szkoły h=12m w odl. 116m, obok szkoły drzewa o wysokości ok. 18m. Po prawej stronie kierunku podejścia zabudowa przemysłowa o wysokości 15m w odległości 60m.					
Ograniczenia lokalne: brak			Procedury specjalne: brak		
Administrator terenu		Gmina Sterdyń, tel. 25 787 0100			
Łączność radiotelefoniczna		169,000 MHz (kanał 39); 149,900 (kanał U02)			
Pomoc medyczna, nr tel.		PR Kosów Lacki, tel; 25 787 9017			
Straż Pożarna, nr tel.		KP PSP Sokołów Podlaski, tel. 25 787 0263			
Policja, nr tel.		KPP Sokołów Podlaski, tel. 25 787 2011, -12, -13			
Służba ruchu lotniczego		Olsztyn INFO 118,775 MHz, tel. 22 574 5588			
Osłona meteorologiczna		IMGW Okęcie, tel. 22 846 0682, 22 650 4485			
Zabezpieczenie terenu: Straż Pożarna, załoga HEMS					

PÓLNOC

