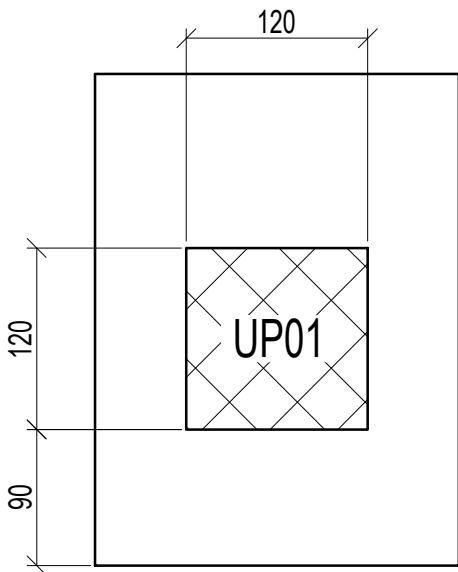
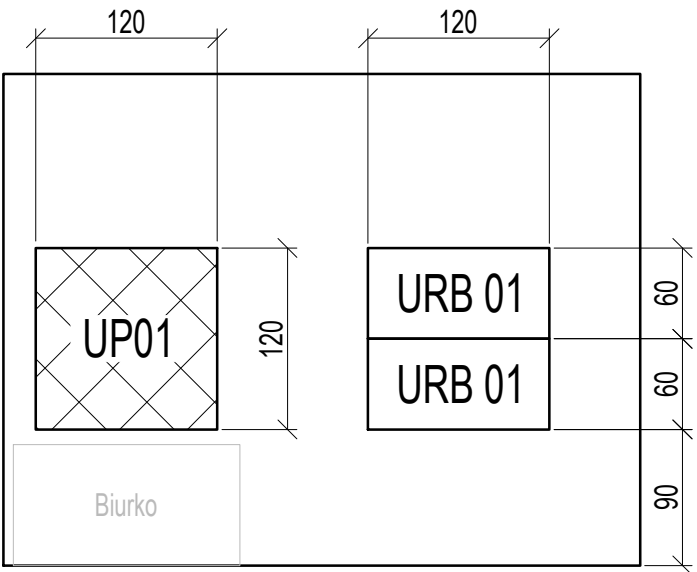


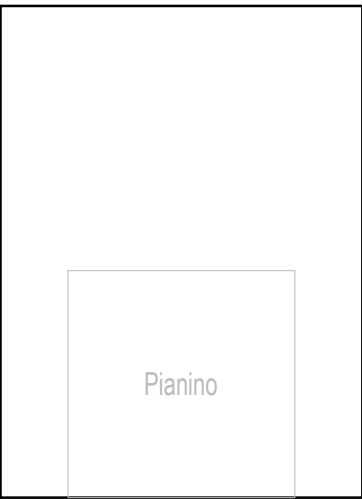
Widok ściany A-D



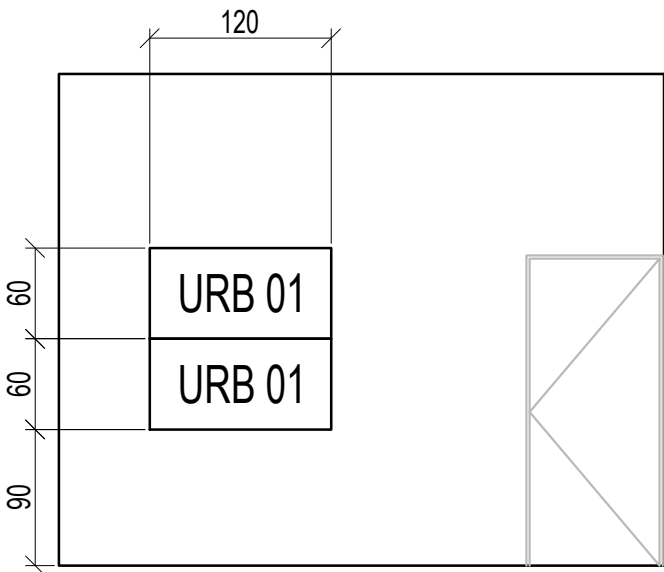
Widok ściany D-C



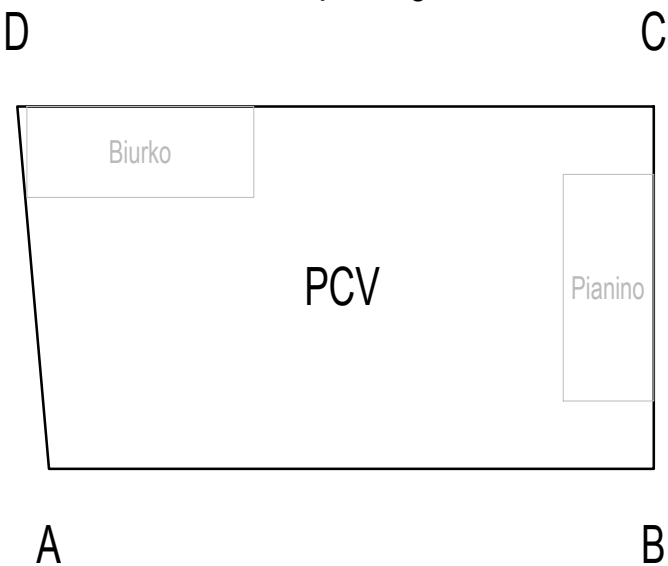
Widok ściany C-B



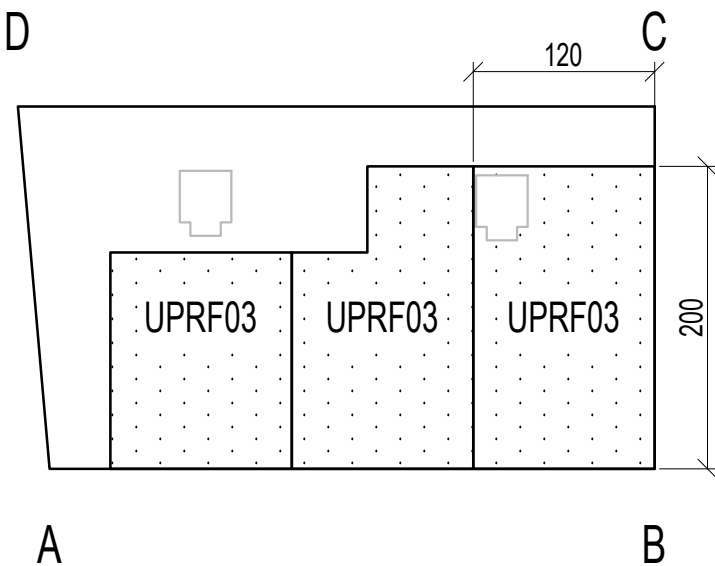
Widok ściany B-A



Rzut podłogi



Rzut sufitu



Typ IV

Sale 420 - 424



PRACOWNIA
AKUSTYCZNA

pracownia@akustyczna.pl www.akustyczna.pl

główny projektant	dr inż. Piotr Z. KOZŁOWSKI	
projektant	mgr inż. Mikołaj PAWELEC	
projektant	inż. Michał SZCZEPAŃSKI	
zespół projektowy		
sprawdzenie	mgr inż. Bartosz ZAWIEJA	

koncepcja ☐ budowlany ☐ przetargowy ☐ wykonawczy ☒

Przejmując niniejszy rysunek firma wykonawcza akceptuje przedstawione na nim rozwiązania. Zapisy naniesione ręcznie mają pierwszeństwo nad drukowanymi. Wykonawca zobowiązuje się do sprawdzenia na własną odpowiedzialność wszystkich wymiarów i wytycznych dotyczących swojego zlecenia przed przystąpieniem do robót. O rozbieżnościach z narysowanymi lub pisemnie uzgodnionymi wytycznymi należy niezwłocznie powiadomić projektanta lub kierownictwo budowy. Przed przystąpieniem do robót należy przedłożyć projektantowi do zatwierdzenia aktualne rysunki warsztatowe. Niniejszy rysunek oraz jego zawartość stanowi własność intelektualną Pracowni Akustycznej Kozłowski sp. j. Projekt jest chroniony prawem autorskim zgodnie z ustawą z dnia 04.02.1994 "O prawie autorskim i prawach pokrewnych". Każdorazowe użycie, upublicznienie, powielanie lub przekazywanie stronom trzecim wymaga pisemnej zgody Pracowni Akustycznej Kozłowski sp. j. Do czasu uregulowania pełnego wynagrodzenia Pracowni Akustycznej Kozłowski sp. j. jest ona jedynym właścicielem wszelkich praw autorskich oraz praw do wykorzystania niniejszej dokumentacji.

inwestor Państwowa Szkoła Muzyczna I i II st. im. Mieczysława Karłowicza w Katowicach

projekt ETAP IV - projekt modernizacji sali kameralnej i sal dydaktycznych w zakresie ochrony przeciwdźwiękowej i akustyki wnętrza

tytuł Rozmieszczenie adaptacji akustycznej w salach - typ IV. ETAP IV AW03

zlecenie ZL_303 format ISO A3

branża Akustyka wnętrz data 2020 - 05 - 29

edycja v.01 skala 1:50