



Komenda Powiatowa Państwowej Straży Pożarnej w Pleszewie

Ćwiczenia aplikacyjne – Zakład Dużego Ryzyka Gaspol S.A.

Pleszew 4 listopada 2020 roku



Ćwiczenia aplikacyjne GASPOL 2020

Założenia do ćwiczeń

Na terenie ZDR Gaspol w wyniku pożaru cysterny kolejowej dochodzi do wybuchu BLEVE.

Efektem wybuchu jest powstanie promieniowania cieplnego równego 12 kW/m^2 oraz zasięg równy 320 m .



Ćwiczenia aplikacyjne GASPOL 2020

Wybuch BLEVE

W dosłownym tłumaczeniu “wybuch rozszerzających się par wrzącej cieczy” spowodowany nagłym wyciekiem cieczy w temperaturze wyższej od jej temperatury wrzenia powstały w wyniku dużego wielomiejscowego uszkodzenia zbiornika.





Ćwiczenia aplikacyjne GASPOL 2020

Wybuch BLEVE – niepożądane zjawiska

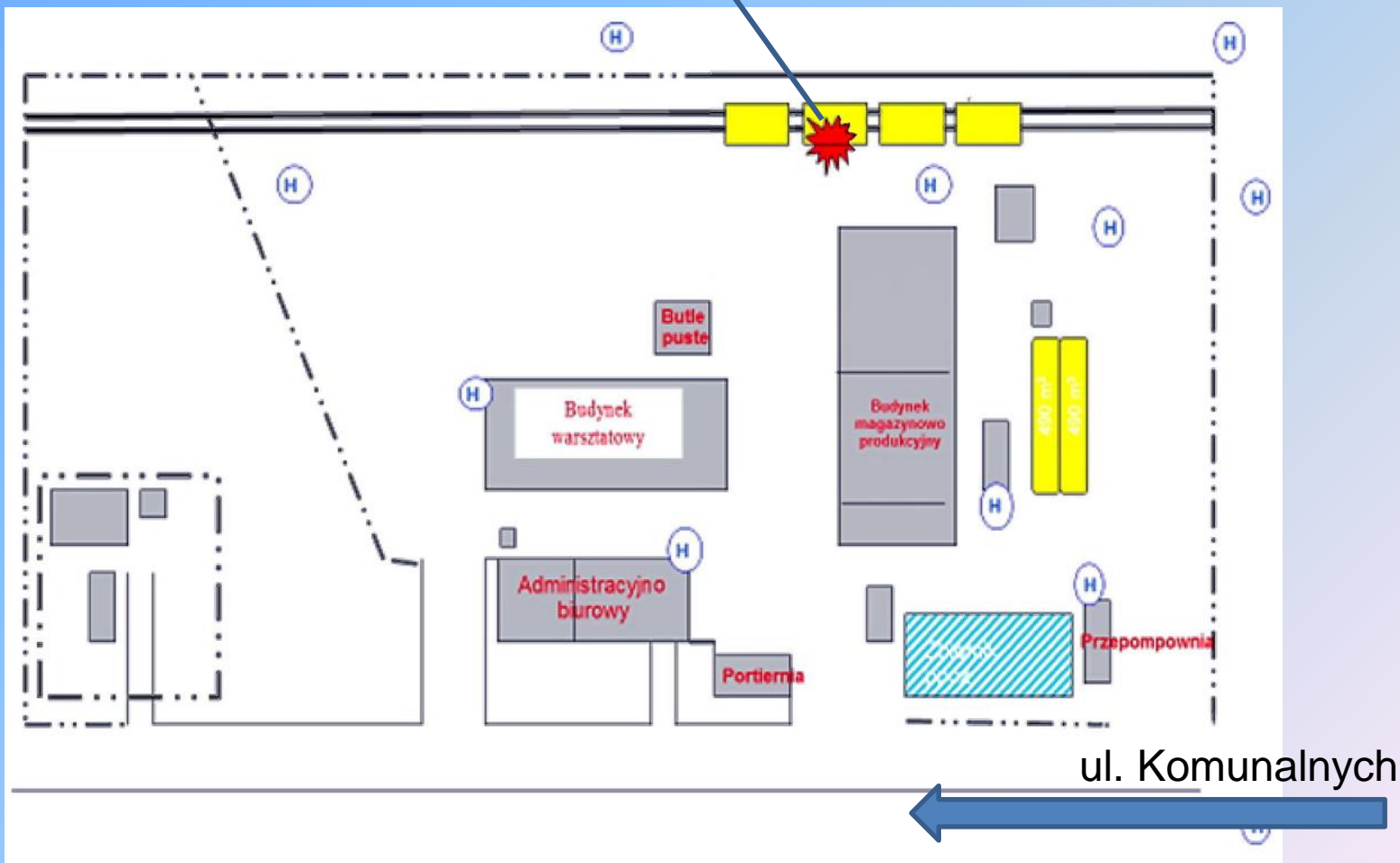
- *powstanie fali uderzeniowej,*
- *strumień ciepła – ognista kula,*
- *odłamkowanie.*





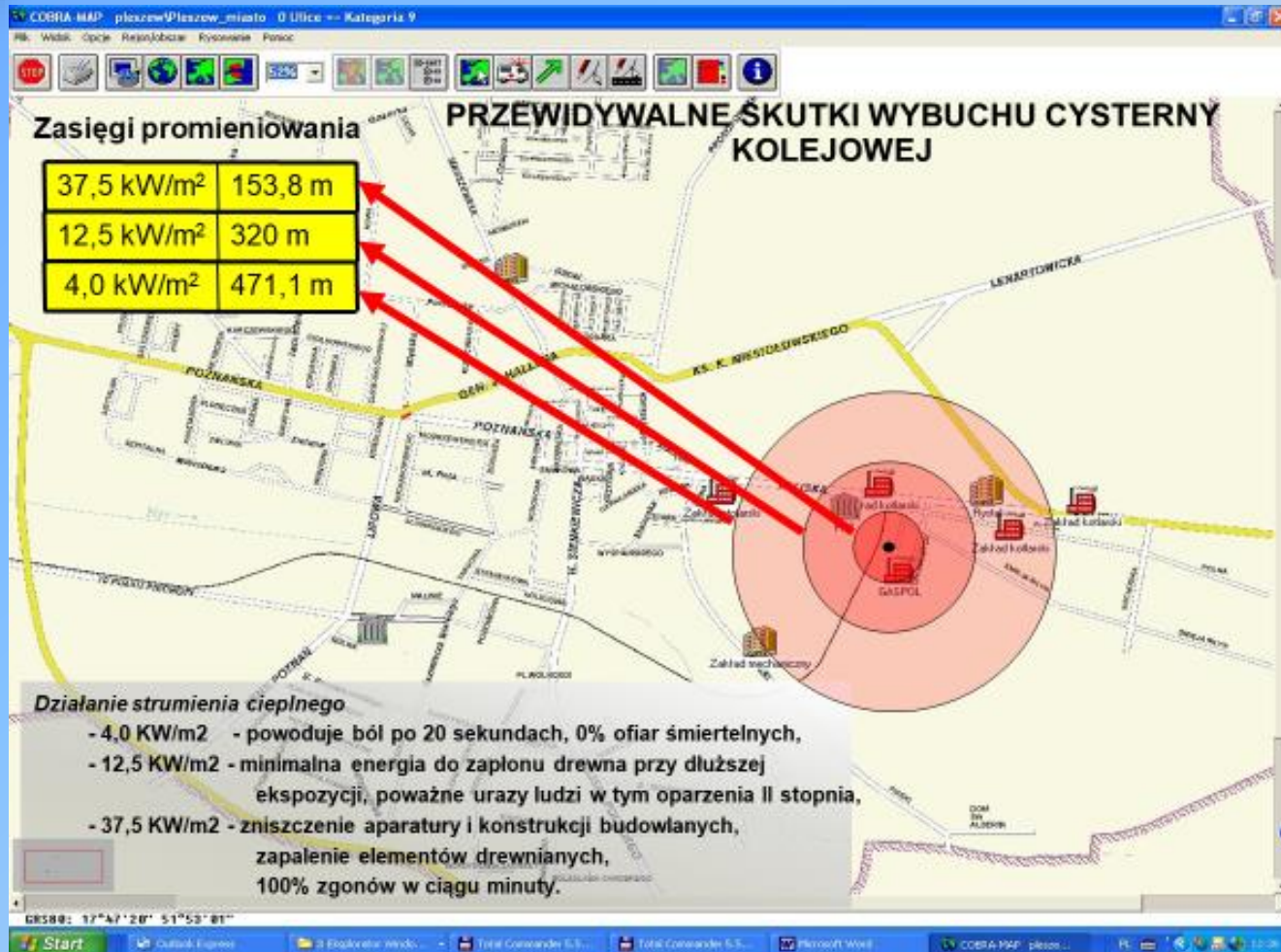
Ćwiczenia aplikacyjne GASPOL 2020

pożar i wybuch cysternty



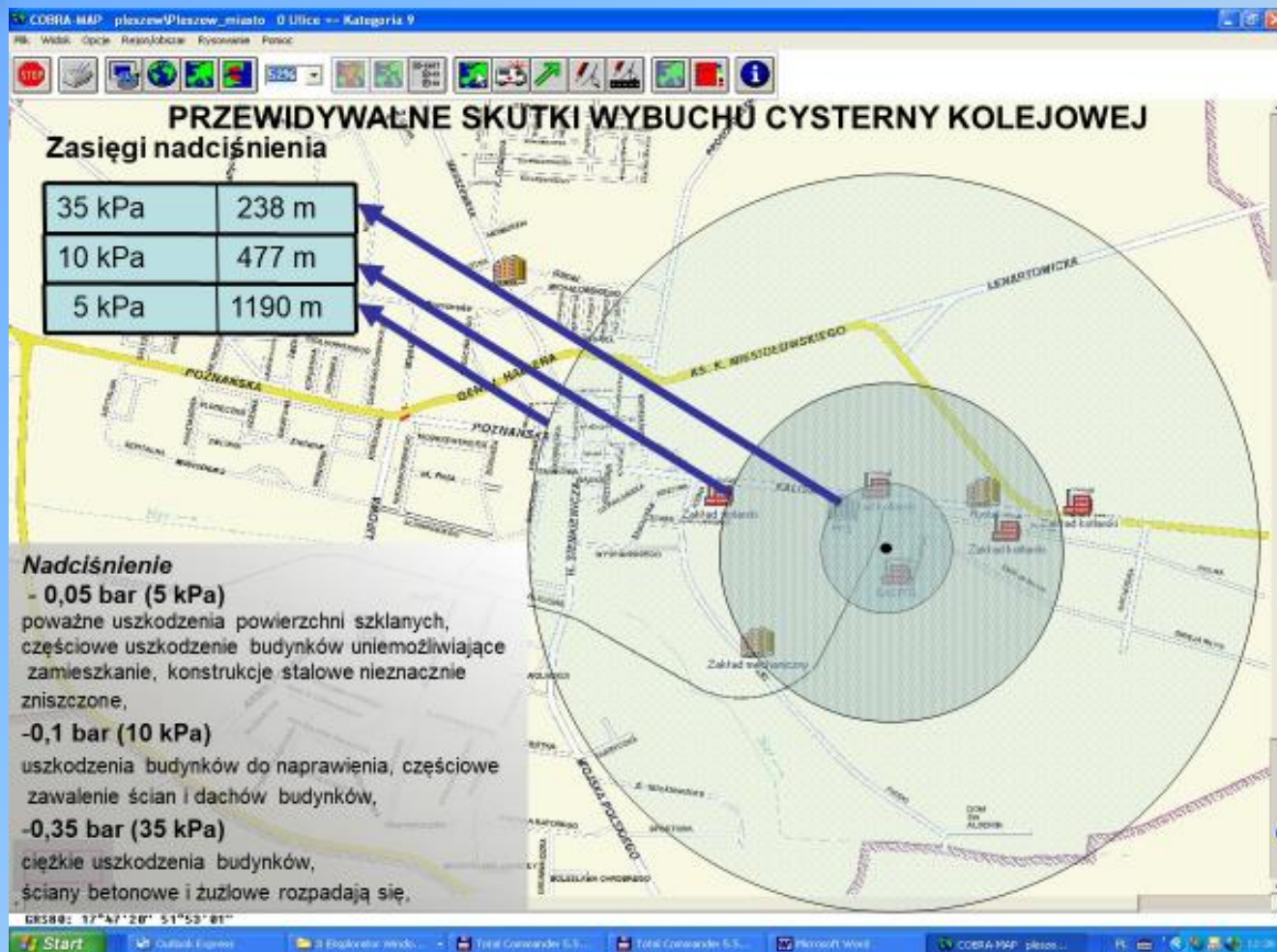


Ćwiczenia aplikacyjne GASPOL 2020



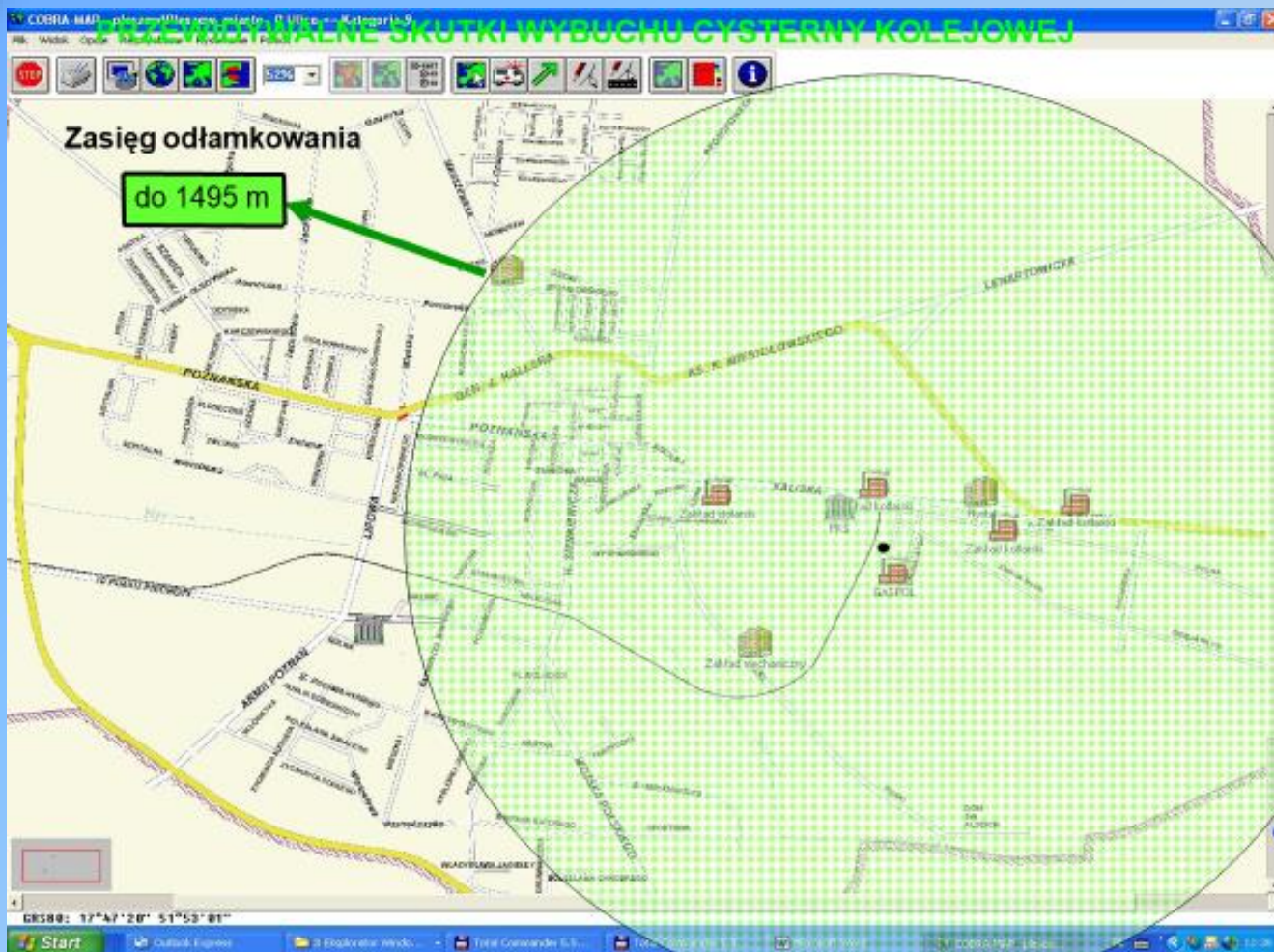


Ćwiczenia aplikacyjne GASPOL 2020





Ćwiczenia aplikacyjne GASPOL 2020





Ćwiczenia aplikacyjne GASPOL 2020



Zasięg oddziaływania
strumienia ciepła

Cysterna kolejowa



Ćwiczenia aplikacyjne GASPOL 2020

Po otrzymaniu zgłoszenia DOP w pierwszym rzucie dysponuje zgodnie

z WPOR:

- JRG Pleszew – GBA 2,5/27/5 i GCBA 7/40
- OSP Kowalew – GBA 3/25/2,5
- OSP Pleszew – GBA 2,5/24/5
- Poprzez SKKW Specjalistyczną Grupę Ratownictwa Chemiczno – Ekologicznego,
- Powiadamia o zdarzeniu Komendanta Powiatowego PSP w Pleszewie,
- Powołuje funkcjonariuszy z dyżurów domowych,
- Dysponowanie kolejnych zastępów.....

Powiadamia pozostałe służby:

- Policję
- Dyspozytora medycznego
- Pogotowie energetyczne
- Dyżurnego PCZK w Pleszewie



Ćwiczenia aplikacyjne GASPOL 2020

Podjęte działania:

- Organizacja i kierowanie akcją ratowniczo – gaśniczą na terenie działań,
- Współpraca z Kierownictwem Zakładu,
- Prowadzenie ewakuacji osób z terenu zagrożonego,
- Prowadzenie działań gaśniczych,
- Udzielenie kwalifikowanej pierwszej pomocy osobom poszkodowanym,
- Żądanie zadysponowania od współpracujących służb niezbędnych sił i środków,
- Dysponowanie do zdarzenia kolejnych zastępów straży pożarnej,
- Udział w sztabie akcji ratowniczo – gaśniczej.



Ćwiczenia aplikacyjne GASPOL 2020

Siły i Środki możliwe do dysponowania na żądanie KDR z terenu powiatu

JRG Pleszew:

- SLRt 1 / 1
- SH 24
- SCCs cysterna
- SLKw z przyczepą do zaopatrzenia wodnego
- Zastęp ratownictwa medycznego SLRmed
- Przyczepa medyczna

OSP w KSRG :

- 12 samochodów ratowniczo -gaśniczych

OSP spoza KSRG

- 16 samochodów ratowniczo -gaśniczych

***DZIĘKUJĘ PAŃSTWU
ZA UWAGĘ***