

Zarządzenie nr 29/2022
NADLEŚNICZEGO NADLEŚNICTWA ZAPOROWO
z dnia 18.07.2022 r.
(Zn. spr. S.771.12.2022)

**w sprawie udostępnienia dróg leśnych na terenie Nadleśnictwa Zaporowo
dla ruchu pojazdami silnikowymi, zaprzęgowymi i motorowerami**

Na podstawie art. 35 ust.1 pkt 2 ustawy z dnia 28 września 1991r. o lasach (t. j. Dz. U. z 2022 r. poz. 672), § 22 pkt 3 Statutu Państwowego Gospodarstwa Leśnego Lasy Państwowe, stanowiącego załącznik do zarządzenia nr 50 Ministra Ochrony Środowiska Zasobów Naturalnych i Leśnictwa z dnia 18 maja 1994r. w sprawie nadania Statutu Państwowemu Gospodarstwu Leśnemu Lasy Państwowe oraz § 6 ust. 1 Zarządzenia nr 36 Dyrektora Generalnego Lasów Państwowych z dnia 28 maja 2021 r. w sprawie wprowadzenia wytycznych dotyczących korzystania z dróg leśnych, a także ich oznakowania i udostępniania dla ruchu pojazdami silnikowymi, zaprzęgowymi i motorowerami, zarządzam co następuje:

§ 1

1. Z dniem 18.07.2022 r. udostępniam do ruchu publicznego drogi leśne, których wykaz stanowi załącznik nr 1 do niniejszego zarządzenia.
2. Z dniem 18.07.2022 r. zezwalam na postój pojazdów w miejscach, których wykaz stanowi załącznik nr 2 do niniejszego zarządzenia.
3. Lokalizacja dróg leśnych oraz usytuowanie wyznaczonych miejsc postojowych zostało przedstawione na mapie poglądowej będącej załącznikiem nr 3 do niniejszego zarządzenia.

§ 2

1. Na drogach leśnych udostępnionych do ruchu publicznego mają zastosowanie przepisy Prawa o ruchu drogowym oraz oznakowania drogi leśnej zgodnie z rozporządzeniem Ministrów Infrastruktury oraz Spraw Wewnętrznych i Administracji z dnia 31 lipca 2002 r. w sprawie znaków i sygnałów drogowych.
2. Szczegółowe zasady korzystania z dróg leśnych udostępnionych do ruchu publicznego dla pojazdów silnikowych, zaprzęgowych i motorowerów oraz sposób ich oznakowania określa regulamin wprowadzony Zarządzeniem nr 28/2022 z dnia 18.07.2022 r. Nadleśniczego Nadleśnictwa Zaporowo, zamieszczony na stronie internetowej Nadleśnictwa, w zakładce „Informacje” oraz w BIP w zakładce „Zarządzenia i decyzje”.

§ 3

Zobowiązuję Sekretarza do:

- a) zapewnienia do dnia 31.08.2022 r. oznakowania dróg leśnych udostępnionych do ruchu publicznego zgodnie z projektami organizacji ruchu, o których mowa w § 6.
- b) zamieszczenia w terminie do dnia 31.08.2022 r. na stronie internetowej nadleśnictwa, w zakładce „Informacje”, w BIP w zakładce „Zarządzenia i decyzje” oraz na tablicy ogłoszeń nadleśnictwa regulaminu korzystania z udostępnionych do ruchu publicznego dróg leśnych”.

§ 4

1. Drogi leśne udostępnione mogą być czasowo wyłączane z ruchu publicznego. W okresie czasowego wyłączenia z udostępnienia drogi leśnej na oznakowaniu zostaną naniesione dwa krzyżujące się pasy barwy pomarańczowej lub nastąpi ich zastąpienie.
2. W przypadku konieczności czasowego wyłączenia udostępnionej drogi leśnej na okres dłuższy niż 7 dni, zostanie wydana decyzja informująca o terminie czasowego wyłączenia.

§ 5

Zarządzenie niniejsze otrzymują osoby i instytucje ujęte w załączniku nr 4 do zarządzenia.

§ 6

Projekty organizacji ruchu, sporządzone stosownie do § 1 ust. 2 pkt 2) rozporządzenia Ministra Infrastruktury z dnia 23 września 2003 r. w sprawie szczegółowych warunków zarządzania ruchem na drogach oraz wykonywania nadzoru nad tym zarządzaniem (t. j. Dz. U. z 2017 poz. 784), odrębnie dla każdej z udostępnionej drogi leśnej w Nadleśnictwie Zaporowo, zostały zawarte w opracowaniach od nr 1 do nr 2, stanowiących integralną część niniejszego zarządzenia. Elementy obligatoryjne w projekcie organizacji ruchu stanowią załącznik nr 5 do zarządzenia.

§ 7

Zarządzenie wchodzi w życie z dniem 18.07.2022 r.



NADLEŚNICZY
Nadleśnictwa Zaporowo
Barbara Widderska

Załącznik nr 1 do Zarządzenia nr 29/2022
Nadleśniczego Nadleśnictwa Zaporowo
z dnia 18.07.2022 r.

Wykaz dróg udostępnionych

Lp.	Nazwa drogi / nr dojazdu pożarowego	Nr inwentarzowy	Leśnictwo	Opis trasy (skąd/dokąd)	Przebieg przez oddziały leśne	Długość drogi (mb)	Rodzaj nawierzchni
1.	Droga nr 239 do pola biwakowego	291/228	Dąbrowa	Droga Powiatowa nr 1330N – pole biwakowe	338, 337	200	Droga o nawierzchni z kruszywa kamiennego
2.	Droga nr 303, do szkółki leśnej Kurowo	220/1087	Kurowo	Droga Wojewódzka nr 506 – szkółka leśna Kurowo	532, 531, 530, 529, 528, 513, 512, 511, 466	2600	Droga o nawierzchni bitumicznej

Załącznik nr 2 do Zarządzenia nr 29/2022
Nadleśniczego Nadleśnictwa Zaporowo
z dnia 18.07.2022 r.

Wykaz miejsc w których dozwolony jest postój pojazdów

Lp.	Nazwa miejsca postojowego	Nr inwentarzowy	Leśnictwo	Opis drogi i trasy (skąd/dokąd)	Lokalizacja oddziały leśne	Rodzaj nawierzchni
1.	Miejsce postoju przy Szronówce	220/1087	Kurowo	Droga Wojewódzka nr 506 – Wiata Szronówka	516 k	Nawierzchnia zwirowa
2.	Miejsce postoju przy ścieżce edukacyjnej	220/1087	Kurowo	Droga Wojewódzka nr 506 – ścieżka edukacyjne „Leśne Prawdy”	511 h	Nawierzchnia zwirowa

Załącznik nr 4 do Zarządzenia nr 29/2022
Nadleśniczego Nadleśnictwa Zaporowo
z dnia 18.07.2022 r.

Zarządzenie otrzymują:

1. Zastępca Nadleśniczego Nadleśnictwa Zaporowo
2. Inżynierowie Nadzoru Nadleśnictwa Zaporowo
3. Leśniczy Leśnictwa Dąbrowa
4. Leśniczy Leśnictwa Kurowo
5. Straż Leśna Nadleśnictwa Zaporowo

Treść Zarządzenia wyłącznie z załącznikami nr 1 – 3 otrzymują:

1. Urząd Gminy w Płoskini
2. Komisariat Policji w Płoskini

Elementy obligatoryjne w projekcie organizacji ruchu

1. Strona tytułowa, zawierająca:
 - Tytuł: np.: Stała organizacja ruchu na drodze leśnej nr
 - Nadleśnictwo Zaporowo, leśnictwo.....,
 - Branża: drogowa – stała organizacja ruchu.
 - Zarządca:
 - Lokalizacja:
 - Data opracowania:
 - Autor opracowania:
2. Plan orientacyjny w skali od 1:10 000 do 1:25 000 z zaznaczeniem drogi lub dróg, których projekt dotyczy.
3. Plan sytuacyjny w skali 1:500 lub 1:1 000 zawierający:
 - Lokalizację projektowanych znaków drogowych, urządzeń sygnalizacyjnych i urządzeń bezpieczeństwa ruchu.
 - Parametry geometrii drogi.
4. Opis techniczny zawierający:
 - Podstawę opracowania.
 - Zakres i cel opracowania.
 - Charakterystykę drogi.
 - Opis stanu istniejącego.
 - Opis projektowanych rozwiązań.
 - Opis występujących zagrożeń i utrudnień.
 - Sposób umieszczenia znaków.
 - Przewidywany termin wprowadzenia przedmiotowej organizacji ruchu.
 - Spis załączonych rysunków.
 - Zestawienie znaków i tablic.
 - Osoba odpowiedzialna za wyniesienie oznakowania w terenie i jego utrzymanie.
 - Uwagi końcowe.
 - Podpis autora opracowania.

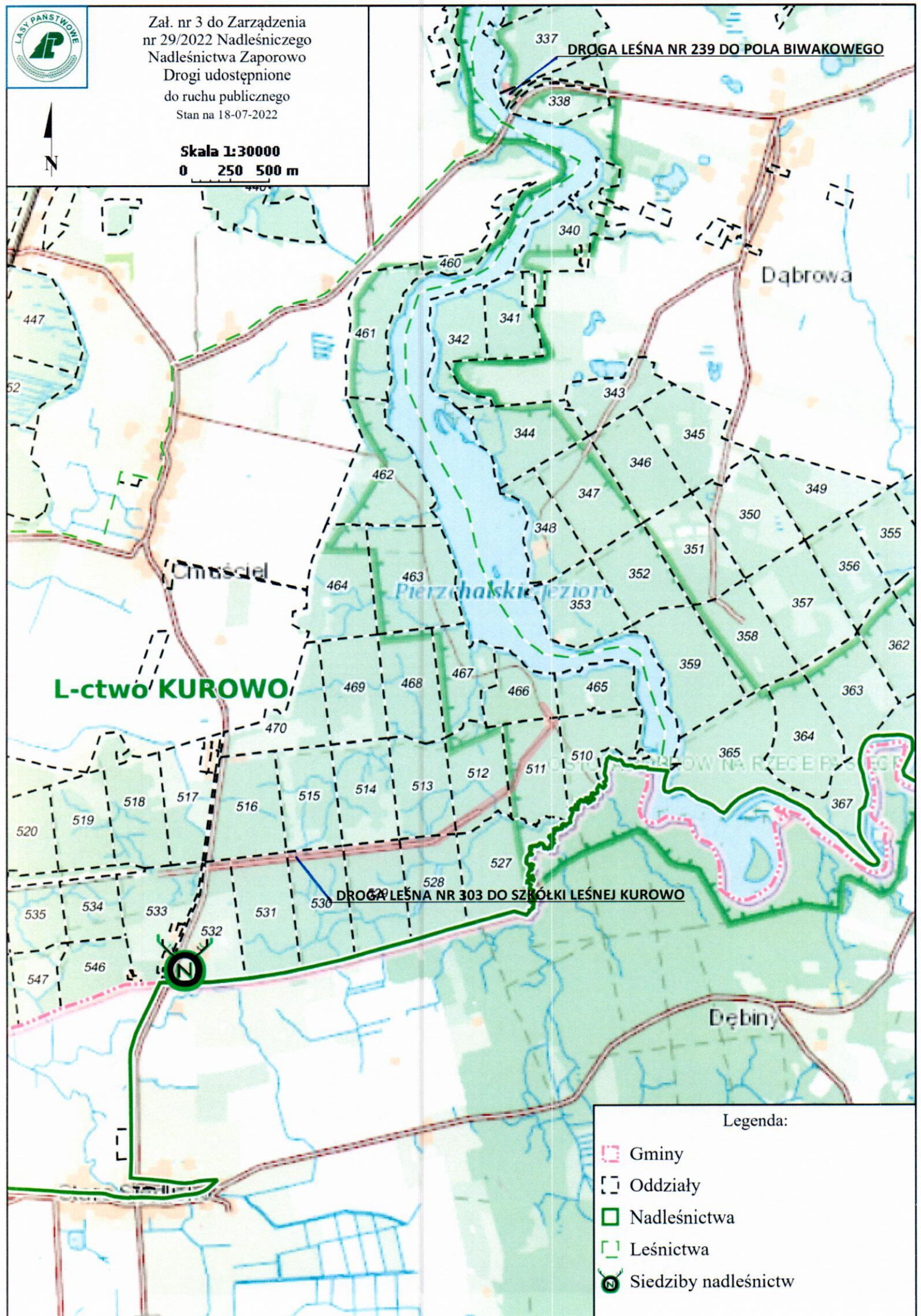
Autorem projektu organizacji ruchu może być ktokolwiek. Prawo nie przewiduje konieczności posiadania uprawnień do opracowania tego typu dokumentacji.



Załącznik nr 3 do Zarządzenia
nr 29/2022 Nadleśniczego
Nadleśnictwa Zaporowo
Drogi udostępnione
do ruchu publicznego
Stan na 18-07-2022



Skala 1:30000
0 250 500 m



DROGA LEŚNA NR 239 DO POLA BIWAKOWEGO

Dąbrowa

L-ctwo KUROWO

Pierzchałskie Jezioro

DROGA LEŚNA NR 303 DO SZKOŁKI LEŚNEJ KUROWO

Dębiny

Legenda:

- Gminy
- Oddziały
- Nadleśnictwa
- Leśnictwa
- Siedziby nadleśnictw