



POLSKA
SPÓŁKA GAZOWNICTWA

Potencjalne zagrożenia mogące wystąpić w stacjach gazowych

Marceli Ptak
Kierownik
Sekcja Stacji Gazowych

Zabrze, 2024r.

Tematy

1. Informacje ogólne.
2. Stacje i punkty gazowe.
3. Infrastruktura i podstawowe wyposażenie stacji oraz punktów gazowych.
4. Potencjalne zagrożenia występujące w stacjach i punktach gazowych.
5. Podsumowanie.

Informacje ogólne

Informacje ogólne

Polska Spółka Gazownictwa sp. z o.o. jest największym Operatorem Systemu Dystrybucyjnego Gazu w Polsce.

Zatrudniamy ponad 11,5 tys. pracowników, działamy na terenie całej Polski i dystrybuujemy gaz poprzez ponad 210 tys. km gazociągów.

Jesteśmy nowoczesnym przedsiębiorstwem o bogatych tradycjach, czerpiącym doświadczenie z ponad 170-letniej historii gazownictwa na ziemiach polskich.

Informacje ogólne

Oddziały



17 Oddziałów Zakładów Gazowniczych:

- › Białystok
- › Bydgoszcz
- › Gdańsk
- › Gorzów Wielkopolski
- › Jaso
- › Kielce
- › Koszalin
- › Kraków
- › Lublin
- › Łódź
- › Olsztyn
- › Opole
- › Poznań
- › Szczecin
- › Warszawa
- › Wrocław
- › Zabrze

Dodatkowo:

- › Oddział Wsparcia w Warszawie
- › Oddział Inwestycyjno-Remontowy w Krośnie

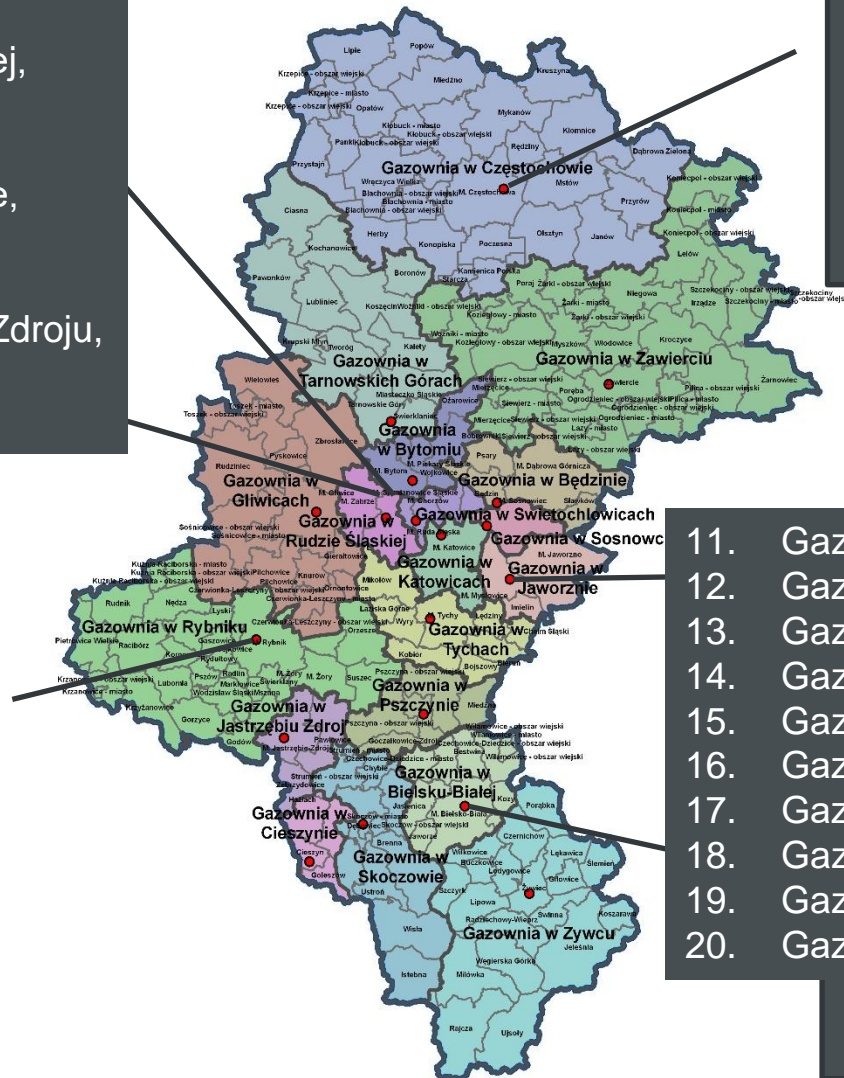
Informacje ogólne

Oddział Zakład Gazowniczy w Zabrze

1. Gazownia w Będzinie,
2. Gazownia w Bielski – Białej,
3. Gazownia w Bytomiu,
4. Gazownia w Cieszynie,
5. Gazownia w Częstochowie,
6. Gazownia w Gliwicach,
7. Gazownia w Jaworznie,
8. Gazownia w Jastrzębiu – Zdroju,
9. Gazownia w Katowicach,
10. Gazownia w Pszczynie,

Gazownia w Zabrze
ul. Mikulczycka 5

Sekcja Stacji
Gazowych
w Rybniku
ul. Chrobrego 39



Sekcja Stacji
Gazowych
w Częstochowa
ul. Legionów 79

11. Gazownia w Raciborzu,
12. Gazownia w Rudzie Śl.,
13. Gazownia w Rybniku,
14. Gazownia w Skoczowie,
15. Gazownia w Sosnowcu,
16. Gazownia w Świętochłowicach,
17. Gazownia w Tarnowskich Górach,
18. Gazownia w Tychach,
19. Gazownia w Zawierciu,
20. Gazownia w Żywcu.

Gazownia w Żywcu
ul. Grażyńskiego 3

Stacje i punkty gazowe

Stacje i punkty gazowe

Akty prawne i przepisy

1. Ustawa z dnia 7 lipca 1994 r. Prawo budowlane
Dz. U. 1994 Nr 89 poz. 414 z późn. zmianami,
2. Ustawa z dnia 10 kwietnia 1997 r. Prawo energetyczne
Dz. U. 1997 Nr 54 poz. 348 z późn. zmianami,
3. Rozporządzenie Ministra Gospodarki z dnia 26 kwietnia 2013 r.
w sprawie warunków technicznych, jakim powinny odpowiadać
sieci gazowe i ich usytuowanie
Dz. U. 2013 poz. 640,
4. Rozporządzenie Ministra Infrastruktury z dnia 12 kwietnia 2002 r.
w sprawie warunków technicznych, jakim powinny odpowiadać
budynki i ich usytuowanie Dz. U. 2002 poz. 1225,

Stacje i punkty gazowe

Akty prawne i przepisy

5. Rozporządzenie Ministra Klimatu i Środowiska z dnia 1 lipca 2022 r. w sprawie szczegółowych zasad stwierdzania posiadania kwalifikacji przez osoby zajmujące się eksploatacją urządzeń, instalacji i sieci Dz.U. 2022 poz. 1392
6. Normy z grupy PN-EN 62305 Ochrona odgromowa.
7. Standard Techniczny ST-IGG-0401 Sieci Gazowe. Strefy Zagrożenia Wybuchem. Ocena i Wyznaczanie.
8. Standard Techniczny ST-IGG-0501 Stacje gazowe w przesyle i dystrybucji dla ciśnień wejściowych do 10 MPa włącznie. Wymagania w zakresie projektowania, budowy oraz przekazania do użytkowania.

Stacje i punkty gazowe

Akty prawne i przepisy

9. **Standard Techniczny ST-IGG-0502** Zespoły gazowe na przyłączy. Wymagania w zakresie projektowania, budowy oraz przekazania do użytkowania.
10. **Standard Techniczny ST-IGG-0503** Stacje gazowe w przesyłce i dystrybucji dla ciśnień wejściowych do 10 MPa włącznie. Wymagania w zakresie obsługi.
11. **Standard Techniczny ST-IGG-0504** Zespoły gazowe na przyłączy. Wymagania w zakresie obsługi.
12. **Standard Techniczny ST-IGG-3708** Projektowanie, budowa i użytkowanie stacji regazyfikacji skroplonego gazu ziemnego LNG. Wymagania i zalecenia.

Stacje i punkty gazowe

Definicje

- **stacja gazowa** – zespół urządzeń lub obiekt budowlany wchodzący w skład sieci gazowej, spełniający co najmniej jedną z funkcji: redukcji, uzdatnienia, pomiarów lub rozdziału gazu ziemnego, z wyłączeniem zespołu gazowego na przyłączy. [3]
- **stacja regazyfikacji LNG (SR LNG)** – współpracujące ze sobą urządzenia ciśnieniowe lub zespół połączonych urządzeń ciśnieniowych, przeznaczonych do odbioru, przechowania i zmiany fazy ciekłej LNG w gaz, tworzący zintegrowaną i funkcjonalną całość od króćca podłączenia węża rozładunku LNG do ostatniego elementu rurociągu fazy gazowej wykonanej ze stali odpornej na korozję, z metali lub stopów przeznaczonych do pracy w temperaturze obniżonej. [7]

Stacje i punkty gazowe

Definicje

- **stacja mikro** – instalacje technologiczne LNG o ładowności zbiorników procesowych LNG do 5t. [7]
- **stacja mała** – instalacje technologiczne LNG o ładowności zbiorników procesowych LNG do 5t do 50t. [7]
- **stacja średnie** – instalacje technologiczne LNG o ładowności zbiorników procesowych LNG do 50t do 200t. [7]
- **stacja duża** – instalacje technologiczne LNG o ładowności zbiorników procesowych LNG powyżej 200t. [7]

Stacje i punkty gazowe

Definicje

- **zespół gazowy na przyłączy** – instalację stanowiącą zespół urządzeń służących do redukcji ciśnienia oraz pomiaru ilości gazu ziemnego o strumieniu gazu do 200 m³/h włącznie, o maksymalnym ciśnieniu roboczym (MOP) na wejściu powyżej 0,5 MPa do 1,6 MPa włącznie lub o strumieniu gazu do 300 m³/h o maksymalnym ciśnieniu roboczym (MOP) na wejściu do 0,5 MPa włącznie. [3]
- **punkt gazowy** – zespół gazowy na przyłączy służący do redukcji ciśnienia, pomiaru ilości gazu ziemnego o strumieniu przepływającego gazu do 60 m³/h włącznie i o maksymalnym ciśnieniu roboczym (MOP) na wejściu do 0,5 MPa włącznie [3]

Stacje i punkty gazowe

Definicje

- **świadcstwo kwalifikacji** – dokument stwierdzający posiadania kwalifikacji przez osoby zajmujące się eksploatacją urządzeń, instalacji i sieci.
- **PWP** - przeciwpożarowy wyłącznik prądu

Infrastruktura i podstawowe wyposażenie stacji oraz punktów gazowych

Infrastruktura i podstawowe wyposażenie stacji oraz punktów gazowych

Punkt gazowy



Infrastruktura i podstawowe wyposażenie stacji oraz punktów gazowych

Punkt gazowy



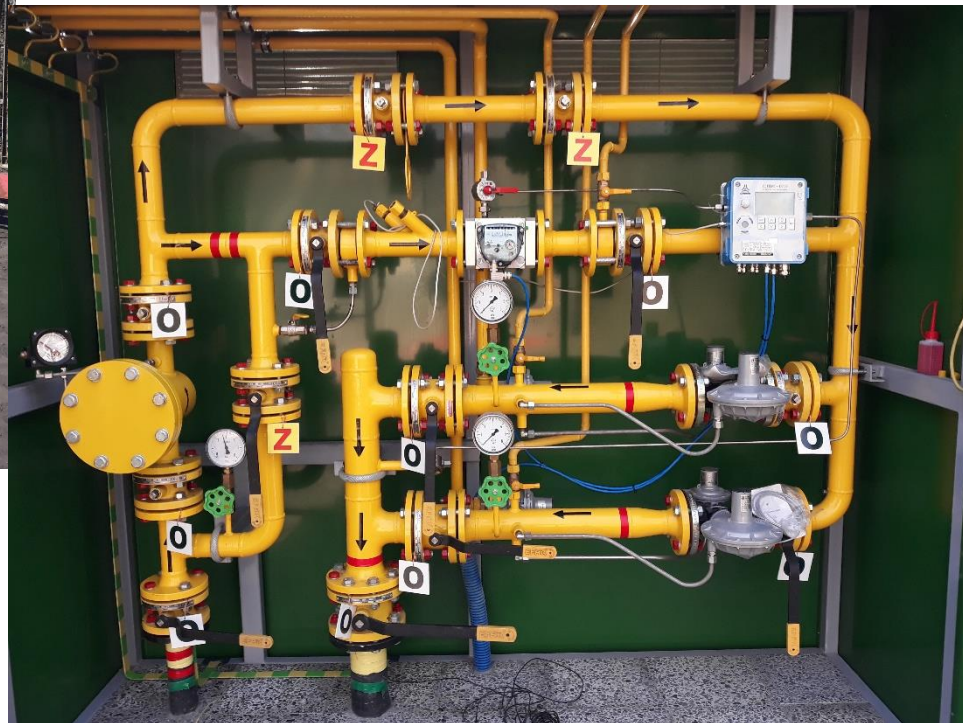
Infrastruktura i podstawowe wyposażenie stacji oraz punktów gazowych

Zespół gazowy



Infrastruktura i podstawowe wyposażenie stacji oraz punktów gazowych

Zespół gazowy



Infrastruktura i podstawowe wyposażenie stacji oraz punktów gazowych

Stacja gazowa



Infrastruktura i podstawowe wyposażenie stacji oraz punktów gazowych

Stacja regazyfikacji LNG



Potencjalne zagrożenia występujące w stacjach i punktach gazowych

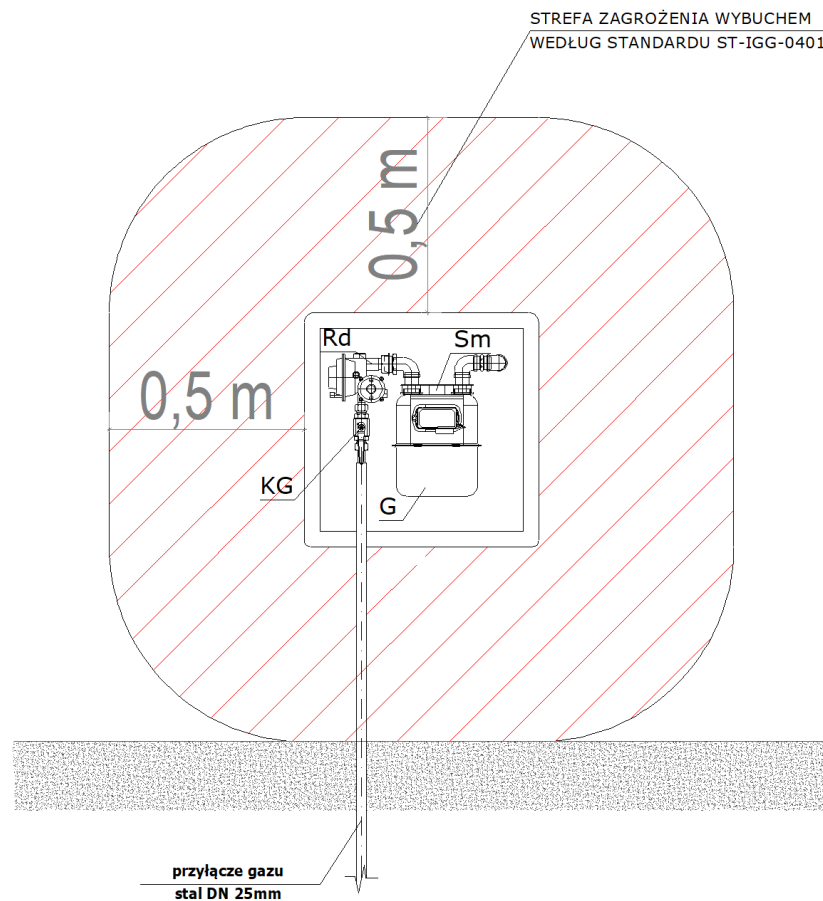
Potencjalne zagrożenia występujące w stacjach i punktach gazowych

Punkty, zespoły i stacje gazowe

- Zagrożenie wybuchowe,
- Zagrożenie pożarowe
- Porażenie prądem,
- Kontakt z środkami chemicznymi.

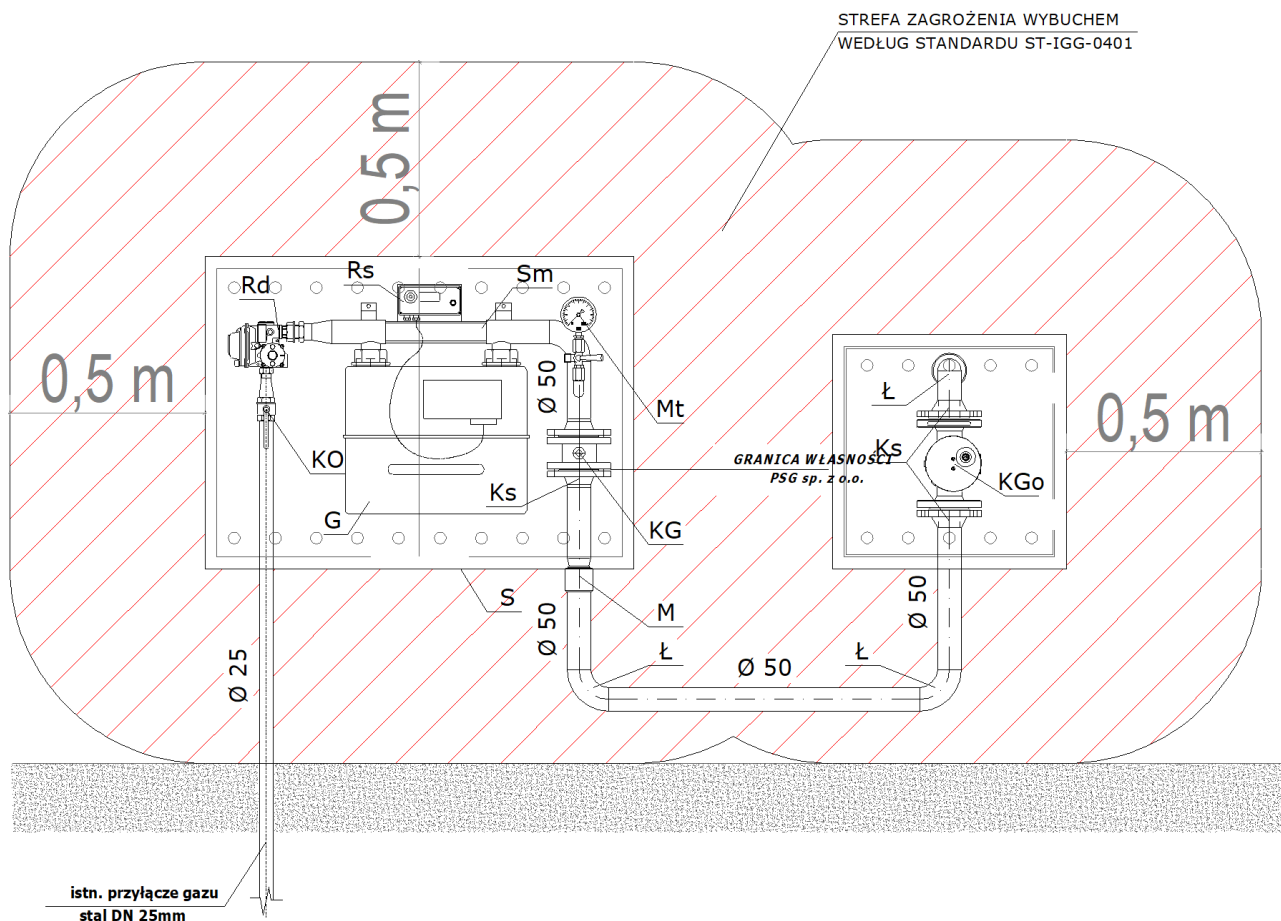
Potencjalne zagrożenia występujące w stacjach i punktach gazowych

Punkt gazowy



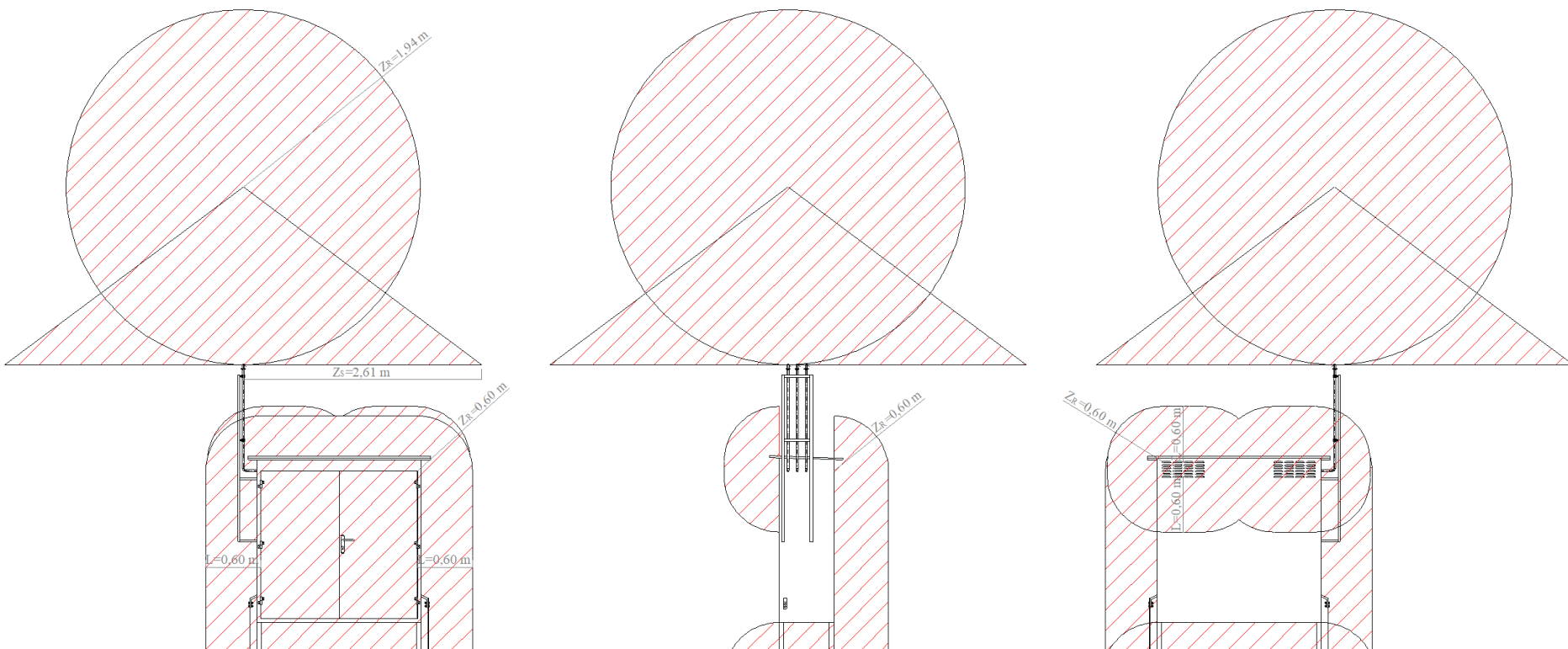
Potencjalne zagrożenia występujące w stacjach i punktach gazowych

Punkt gazowy



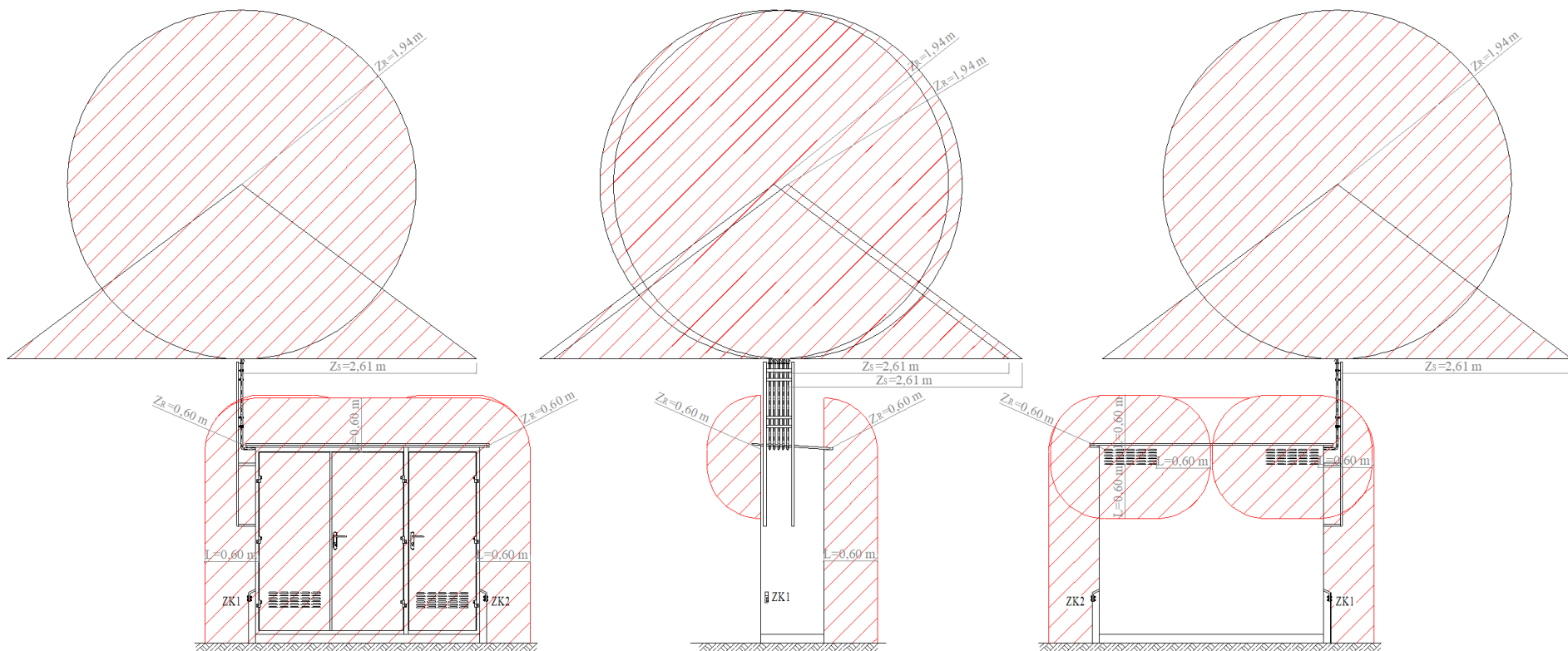
Potencjalne zagrożenia występujące w stacjach i punktach gazowych

Zespół gazowy



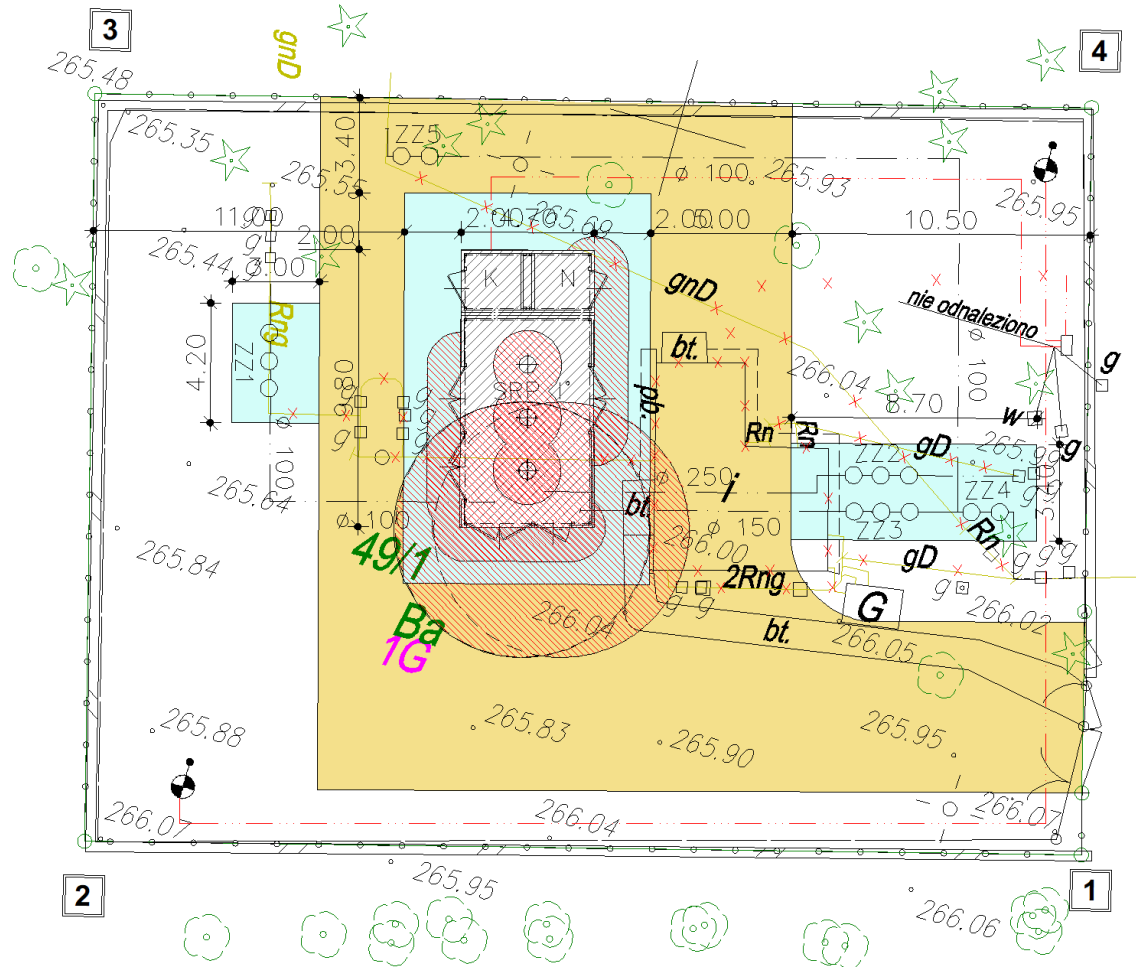
Potencjalne zagrożenia występujące w stacjach i punktach gazowych

Zespół gazowy



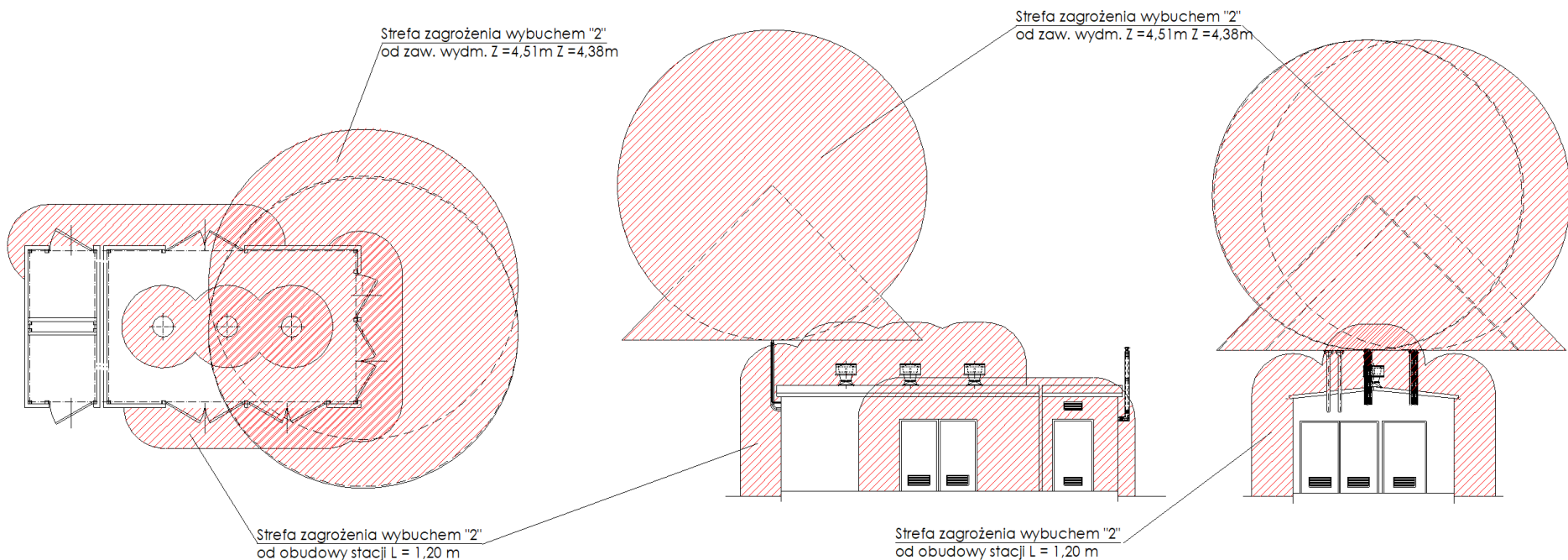
Potencjalne zagrożenia występujące w stacjach i punktach gazowych

Stacja gazowa



Potencjalne zagrożenia występujące w stacjach i punktach gazowych

Stacja gazowa



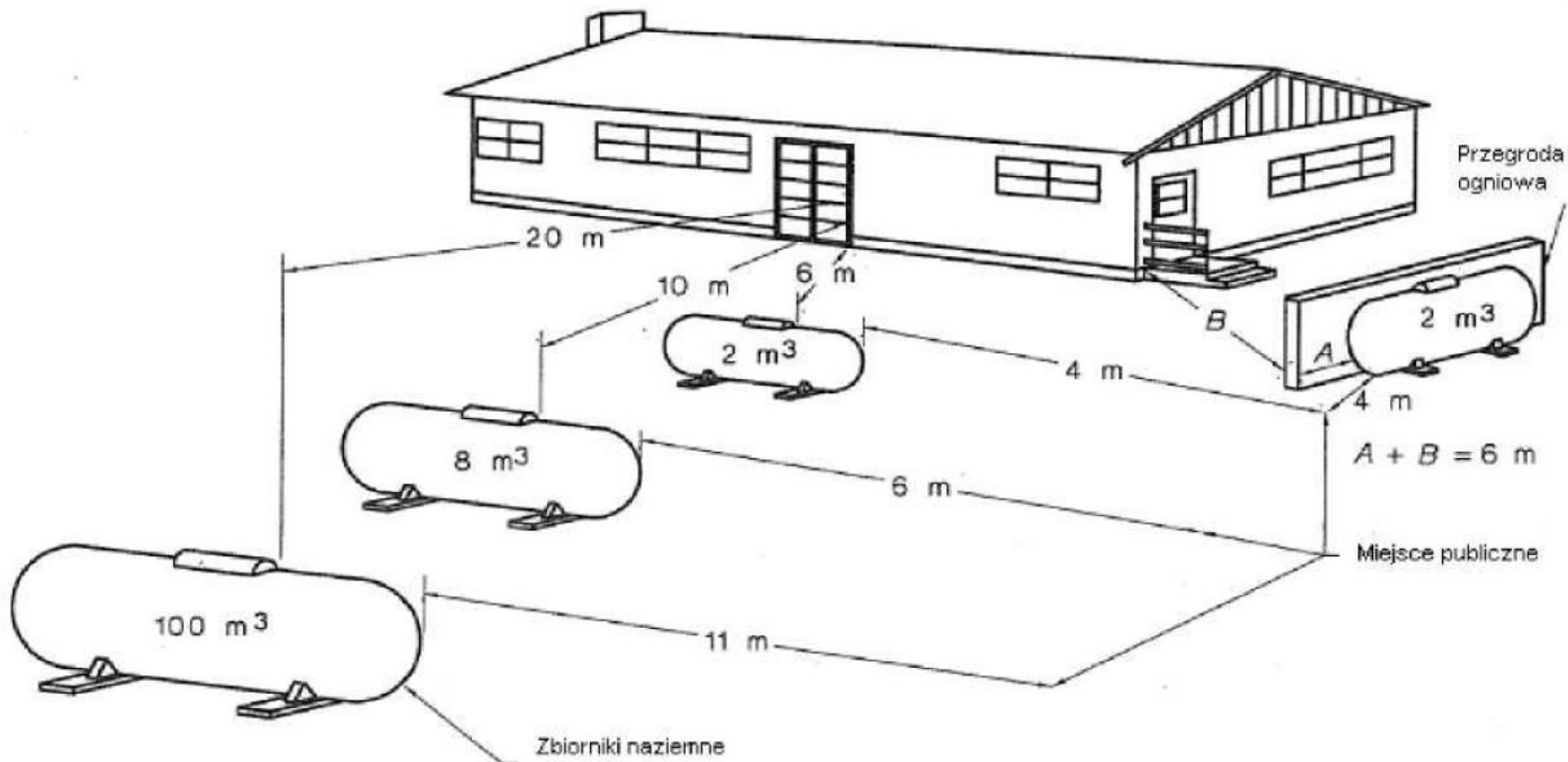
Potencjalne zagrożenia występujące w stacjach i punktach gazowych

Stacja regazyfikacji LNG

- Zagrożenie wybuchowe,
- Zagrożenie pożarowe
- Porażenie prądem,
- Kontakt z środkami chemicznymi.
- Oparzenie w trakcie wycieku LNG.

Potencjalne zagrożenia występujące w stacjach i punktach gazowych

Stacja regazyfikacji LNG





POLSKA
SPÓŁKA GAZOWNICTWA