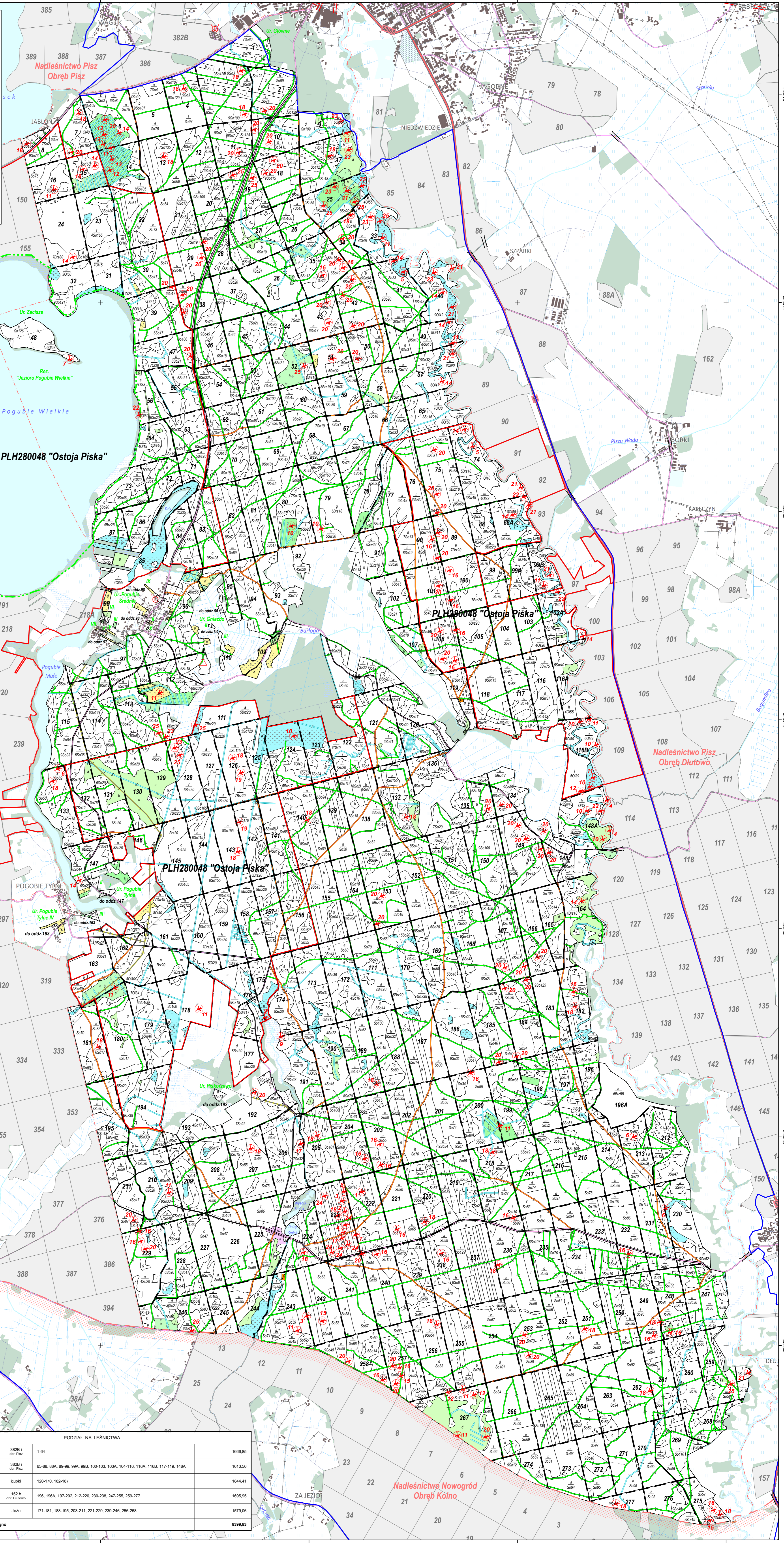


MAPA PRZEGLĄDOWA
STANOWISK ORAZ SIEDLISK GATUNKÓW PTAKÓW CHRONIONYCH
Z ZAŁĄCZNIKA I DYREKTYWY 2009/147/WE
NADLEŚNICTWO
PISZ
OBRĘB
WILCZE BAGNO
 REGIONALNA DYREKCJA LASÓW PAŃSTWOWYCH W BIAŁYMSTOKU

Stan na 01.01.2024
 POWIERZCHNIA 8399,83 ha (8399,8302 ha)
 współwłasność brak
 Skala 1:20 000

500 250 0 500 1 000 1 500 2 000 m
 Układ współrzędnych „PL-1992”



- ★ Stanowisko gatunku chronionego ptaków
- 1 A098 Łabędź niemy
 - 2 A052 Cytaneczka
 - 3 A053 Krzyżówka
 - 4 A067 Gągoł
 - 5 A070 Nuróg
 - 6 A072 Trzmielozjad
 - 7 A099 Kozak
 - 8 A118 Wodnik
 - 9 A120 Zielonka
 - 10 A122 Derkacz
 - 11 A127 Żuraw
 - 12 A142 Czapka
 - 13 A153 Kozak
 - 14 A165 Samotnik
 - 15 A207 Śniak
 - 16 A224 Lelek
 - 17 A226 Zimorostek
 - 18 A238 Dzięciol czarny
 - 19 A238 Dzięciol średni
 - 20 A246 Lerka
 - 21 A270 Śbiwisk szary
 - 22 A298 Trzmielak
 - 23 A307 Jazdzewka
 - 24 A320 Muchotwórcza mała
 - 25 A338 Gąsior

LEGENDA

<ul style="list-style-type: none"> — Granicznik ■ Budynek × Przejazd — Most — Przejazd kolejowy — Siedzibę leśnictwa — Telewizyjny punkt obserwacji na dostępnym przeciwpożarowej 1 Kaskownik — Granice rezerwatów — Granice obrębów leśnych — Granice zasięgu terytorialnego nadleśnictwa — Drogi krajowe — Drogi wojewódzkie — Drogi inne — Drogi leśne utwardzone — Drogi leśne gruntowe — Linie energetyczne — Kolej — Ścieżki, wiatry, pasy przeciwpożarowe — Ciek wodny — Linie podziału powierzchniowego istniejące — Linie podziału powierzchniowego projektowane 11 Podział powierzchniowy sąsiednich jednostek LP 	<ul style="list-style-type: none"> — Zręby — Płazowiny — Inne <p>GRUNTY NIELEŚNE</p> <ul style="list-style-type: none"> — Zadrzewienia — Role — Łąki — Pastwiska — Wody — Zabudowania — Bagna — Orientarze <p>OBSZARY Natura 2000</p> <ul style="list-style-type: none"> — Obszary specjalnej ochrony ptaków (OSO) — Specjalne obszary ochrony siedlisk (SOO)
--	--

PODZIAŁ NA LEŚNICTWA

16	Brzeziny	382B i obr. Piś	1-64	1668,85
17	Wilczy Dół	382B i obr. Piś	65-88, 88A, 89-99, 99A, 99B, 100-103, 103A, 104-116, 116A, 116B, 117-119, 148A	1613,56
18	Łąki	Łąki	120-170, 182-187	1844,41
19	Niedźwiedzi Dół	152 b obr. Dłutowo	198, 198A, 197-202, 212-220, 230-238, 247-205, 259-277	1699,35
20	Wępiek	Jeże	171-181, 188-195, 203-211, 221-229, 239-246, 256-258	1579,06
Razem obręb Wilcze Bagno				8399,83

Podkład topograficzny: Baza danych obiektów topograficznych (BDO1)
 Wykonał: Krysztyna Murawska
 Sprawdził: Andrzej Bógalski