

# MAPA PRZEGLĄDOWA CIĘĆ RĘBNYCH

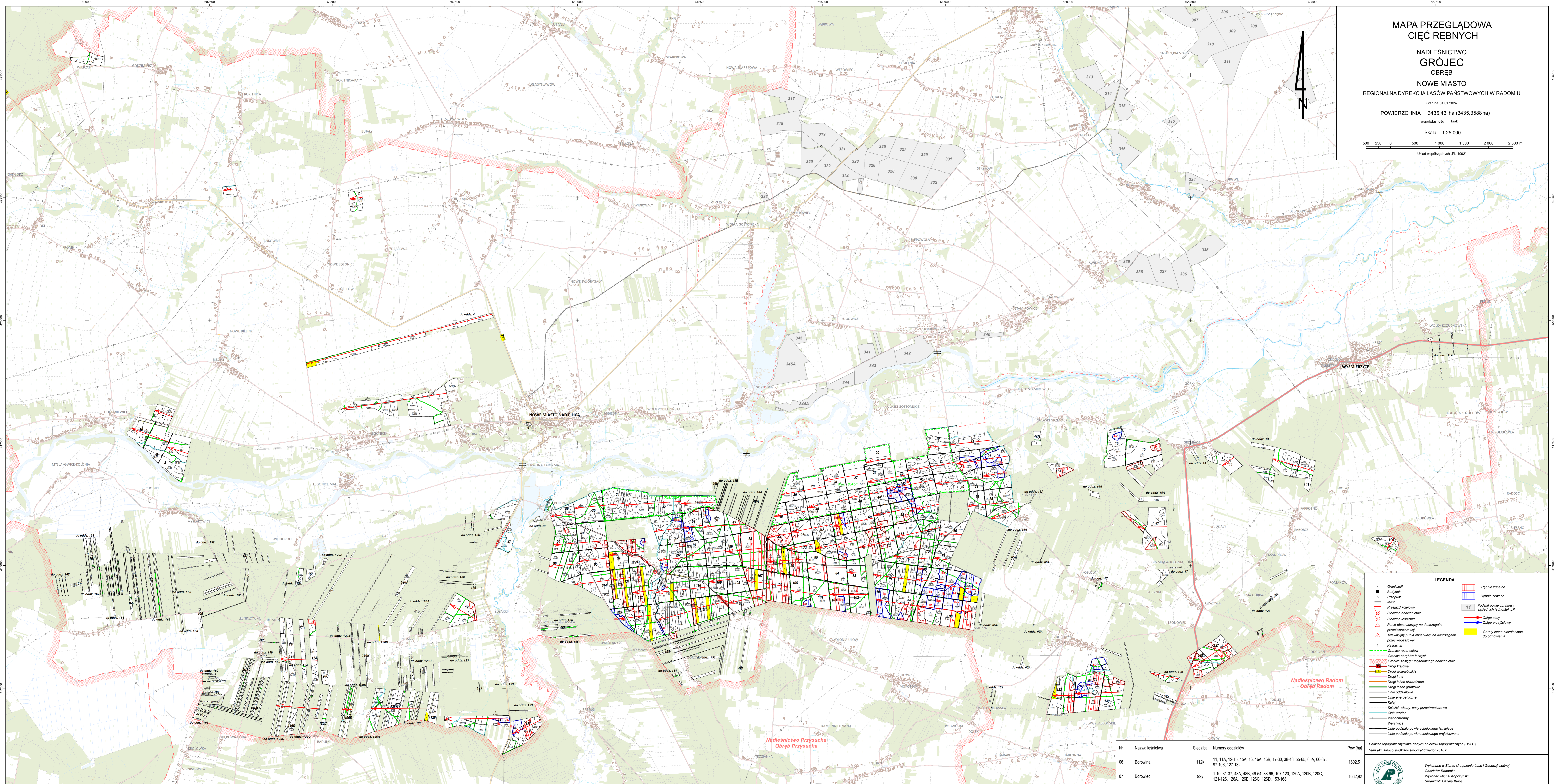
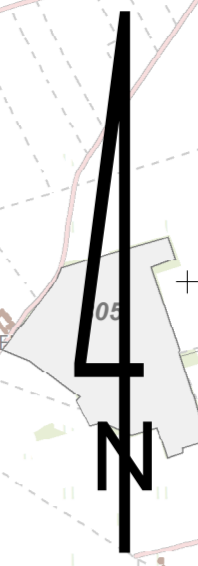
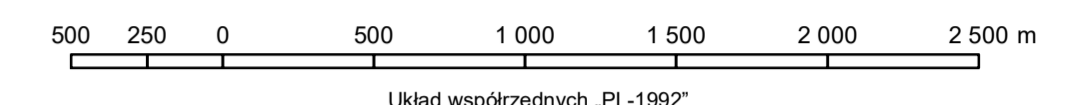
NADLEŚNICTWO  
**GRÓJEĆ**  
OBRĘB  
**NOWE MIASTO**  
REGIONALNA DYREKCJA LASÓW PAŃSTWOWYCH W RADOMIU

Stan na 01.01.2024

POWIERZCHNIA 3435,43 ha (3435,3588 ha)

Skala 1:25 000

Układ współrzędnych: PL-1992



**LEGENDA**

- Granicznik
- Budynek
- Przejazd
- Most
- Przejazd kolejowy
- Siedziba nadleśnictwa
- Siedziba leśniczego
- Punkt obserwacyjny na dostępnym przeciwpożarowym
- Telewizyjny punkt obserwacji na dostępnym przeciwpożarowym
- Kasownik
- Granicze rezerwów
- Granicze obszarów leśnych
- Granicze zasięgu teraźniejszego nadleśnictwa
- Drogi krajowe
- Drogi wojewódzkie
- Drugi inne
- Drugi leśne utwardzone
- Drugi leśne gruntowe
- Linie oddziałowe
- Linie energetyczne
- Koły
- Szczelki, wiatry, pasy przeciwpożarowe
- Cały wodne
- Wali ochronny
- Wartości
- Linie podziału powierzchniowego istniejące
- Linie podziału powierzchniowego projektowane
- Rębne zupełne
- Rębne zbóżne
- Podział powierzchniowy specjalny podziału LP
- Osłopy stałe
- Osłopy przejściowe
- Grunty leśne niezalesione do odnowienia

Nr	Nazwa leśnictwa	Siedziba	Numery oddziałów	Pow [ha]
06	Borowina	112k	11, 11A, 12-15, 15A, 16, 16A, 16B, 17-30, 38-48, 55-65, 65A, 66-87, 97-106, 127-132	1802,51
07	Borowiec	92y	1-10, 31-37, 48A, 48B, 48-54, 88-96, 107-120, 120A, 120B, 120C, 121-126, 128A, 128B, 128C, 128D, 128E, 153-168	1632,92
Razem Obręb Nowe Miasto				3435,43

Podział topograficzny (Baza danych obiektów topograficznych (BDOT))  
Stan aktualności podziału topograficznego: 2016 r.

Międzynarodowy Bureau Urządzenia Lasu i Geodezji Leśnej  
Odział w Radomiu  
Wykonali: Michał Koczyński  
Sprawdził: Cezary Kurys