

MAPA Z PROGNOZĄ ODDZIAŁYWANIA
PROJEKTU PLANU URZĄDZENIA LASU
NA ŚRODOWISKO I NA OBSZARY NATURA 2000

NADLEŚNICTWO
ŻMIGRÓD
OBRĘB
SUŁÓW

REGIONALNA DYREKCJA LASÓW PAŃSTWOWYCH WE WROCŁAWIU

Stan na 01.01.2025

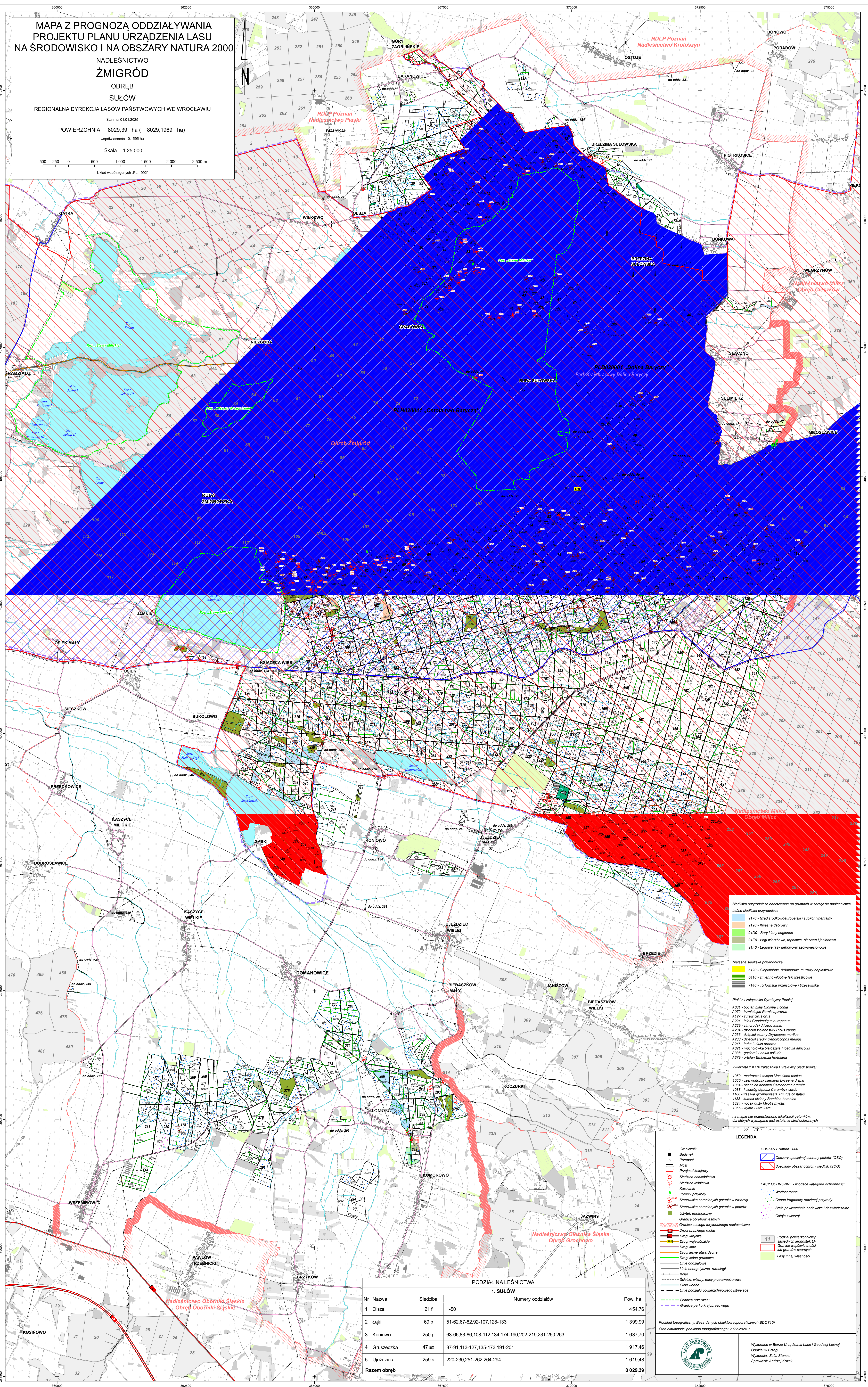
POWIERZCHNIA 8029,39 ha (8029,1969 ha)

współmierność 0,1596 ha

Skala 1:25 000

500 250 0 500 1 000 1 500 2 000 2 500 m

Układ współrzędnych PL-1992



- Siedziska przyrodnicze odnotowane na gruntach w zarządzie nadleśnictwa**
- Leśne siedziska przyrodnicze**
- 9170 - Grąd środkowoeuropejski i subkontynentalny
 - 9190 - Kwadrat dąbrowy
 - 91D0 - Bory i lasy bagienne
 - 91E0 - Łęgi wierzbowe, topolowe, olżowe i jesionowe
 - 91F0 - Łęgowe lasy dąbowo-wiązowo-jesionowe
- Nieleśne siedziska przyrodnicze**
- 6120 - Ciepłotłone, średłotłowe murawy napaśkowe
 - 6410 - Zmienneogłone łąki trzęsawcowe
 - 7140 - Torfowiska przejściowe i trzęsawiska
- Flora z I i IV załącznika Dyrektywy Ptasiej**
- A031 - białan biały *Ciconia ciconia*
 - A072 - żurawiec *Grus grus*
 - A127 - żuraw *Grus grus*
 - A224 - leśny *Caprimulgus europaeus*
 - A229 - zmorszek *Alopecurus arvensis*
 - A234 - dzięcioł zielononogi *Picus canus*
 - A236 - dzięcioł czarny *Dryocopus martius*
 - A238 - dzięcioł średni *Dendrocoptes medius*
 - A245 - leśna *Lullula arborea*
 - A321 - muchotłoka białogłowa *Ficedula albicollis*
 - A338 - gościonieś *Lanius collurio*
 - A379 - orbiśnian *Emberiza hortulana*
- Zwierzęta z II i IV załącznika Dyrektywy Siedliskowej**
- 1059 - modrzędek telejus *Maculinea teleius*
 - 1060 - czarnowzrostki *Myrica laevis*
 - 1084 - pacynka dębowa *Cerambyx cerdo*
 - 1088 - kornik dębowa *Cerambyx cerdo*
 - 1166 - muchotłoka białogłowa *Ficedula albicollis*
 - 1188 - kumak żółty *Bombus terrestris*
 - 1204 - roślak *Myrica laevis*
 - 1355 - wrona *Corvus corax*
- na mapie nie przedstawiono lokalizacji gatunków, dla których wymagane jest ustalenie stref ochronnych

LEGENDA

- Granicznik
- Budynki
- Przejazd kolejowy
- Siedziba nadleśnictwa
- Kasownik
- Pomnik przyrody
- Stanowiska chronionych gatunków zwierząt
- Użytki ekologiczne
- Granice obszarów leśnych
- Granice zasięgu terytorialnego nadleśnictwa
- Drogi szlacheckie
- Drogi krajowe
- Drogi wojewódzkie
- Drogi inne
- Drogi nieasfaltowane
- Drogi leśne gruntowe
- Linie oddzielające
- Linie energetyczne, rurociągi
- Kolej
- Soczki, wiatry, pasy przeciwośnieżowe
- Cieki wodne
- Linie postępu powierzchniowego istniejącego
- Linie postępu powierzchniowego planowanego

OBSZARY Natura 2000

- Obszary specjalnej ochrony ptaków (OSO)
- Specjalny obszar ochrony siedlak (SOO)

LASY OCHRONNE - widzące kategorie ochronności

- Wodochronne
- Carne fragmenty rodzimych przyrody
- Stosy powierzchniowe badawcze i doświadczalne
- Osłone zwierząt

11 Podział powierzchniowy sąsiednich jednostek LP (Cienie współmierności lub gruntów sponych) Lasy innej własności

PODZIAŁ NA LEŚNICTWA

1. SUŁÓW

Nr	Nazwa	Siedziba	Numer oddziałów	Pow. ha
1	Olśza	211 f	1-50	1 454,76
2	Łąki	69 b	51-62,67-62,92-107,128-133	1 399,99
3	Koniowo	250 p	63-66,83-86,108-112,134,174-190,202-219,231-250,263	1 637,70
4	Gruszcza	47 ax	87-91,113-127,135-173,191-201	1 917,46
5	Ujeździec	259 s	220-230,251-262,264-294	1 619,48
Razem obręb				8 029,39

Wykonano w Biurze Urządzania Lasu i Geodezji Leśnej Oddział w Brzegu
Wykonali: Zofia Stencel
Sprawdził: Andrzej Kozak