

Zarządzenie nr 15/2022
Nadleśniczego Nadleśnictwa Kaliska
z dnia 14.03.2022

**w sprawie udostępnienia dróg leśnych na terenie Nadleśnictwa Kaliska dla ruchu
pojazdami silnikowymi, zaprzęgowymi i motorowerami**

(znak sprawy: N.0210.23.22)

Na podstawie § 22 pkt 3 Statutu Państwowego Gospodarstwa Leśnego Lasy Państwowe, stanowiącego załącznik do zarządzenia nr 50 MOŚZNiL z dnia 18 maja 1994 r., art. 35 ust. 1 ustawy z dnia 28 września 1991 r. o lasach (Dz.U. z 2021 r. poz. 1275) oraz § 6 ust. 1 Zarządzenia nr 36 Dyrektora Generalnego Lasów Państwowych z dnia 28 maja 2021 r. w sprawie wprowadzenia wytycznych dotyczących korzystania z dróg leśnych, a także ich oznakowania i udostępniania dla ruchu pojazdami silnikowymi, zaprzęgowymi i motorowerami, zarządzam, co następuje:

§ 1

1. Z dniem 20.03.2022r udostępniam do ruchu publicznego drogi leśne, których wykaz stanowi załącznik nr 1 do niniejszego zarządzenia.
2. Z dniem 20.03.2022r zezwalam na postój pojazdów w miejscach, których wykaz stanowi załącznik nr 2 do niniejszego zarządzenia.
3. Lokalizacja dróg leśnych oraz usytuowanie wyznaczonych miejsc postojowych zostało przedstawione na mapie poglądowej będącej załącznikiem nr 3 do niniejszego zarządzenia.

§ 2

1. Na drogach leśnych udostępnionych do ruchu publicznego mają zastosowanie przepisy Prawa o ruchu drogowym¹ oraz oznakowania drogi leśnej zgodnie z Rozporządzeniem Ministrów Infrastruktury oraz Spraw Wewnętrznych i Administracji z dnia 31 lipca 2002 r. w sprawie znaków i sygnałów drogowych².
2. Szczegółowe zasady korzystania z dróg leśnych udostępnionych do ruchu publicznego dla pojazdów silnikowych, zaprzęgowych i motorowerów oraz sposób ich oznakowania określa regulamin wprowadzony Zarządzeniem nr 16 z dnia 14.03.2022r Nadleśniczego Nadleśnictwa Kaliska, zamieszczony na stronie internetowej Nadleśnictwa w zakładce "Informacje" oraz w BIP w zakładce "Zarządzenia i decyzje".

§ 3

Zobowiązuję Sekretarza do:

- a) zapewnienia do dnia 15.03.2022r oznakowania dróg leśnych udostępnionych do ruchu publicznego zgodnie z projektami organizacji ruchu, o których mowa w § 7;
- b) zamieszczenia w terminie 20.03.2022r na stronie internetowej nadleśnictwa w zakładce "Informacje", w BIP w zakładce "Zarządzenia i decyzje" oraz na tablicy ogłoszeń Nadleśnictwa "Regulaminu korzystania z udostępnionych do ruchu publicznego dróg leśnych".

¹ Ustawa z dnia 20 czerwca 1997 r. Prawo o ruchu drogowym (tj. Dz. U. z 2021 poz. 450 ze zm.)

² Rozporządzenie Ministrów Infrastruktury oraz Spraw Wewnętrznych i Administracji z dnia 31 lipca 2002 r. w sprawie znaków i sygnałów drogowych (tj. Dz. U. z 2019 poz. 2310)



§ 4

Drogi leśne wymienione w załączniku nr 1 do niniejszego zarządzenia udostępnione są stale, bez ograniczenia godzinowego.

§ 5

1. Drogi leśne udostępnione mogą być czasowo wyłączane z ruchu publicznego. W okresie czasowego wyłączenia z udostępnienia drogi leśnej na oznakowaniu zostaną naniesione dwa krzyżujące się pasy barwy pomarańczowej lub nastąpi ich zasłonięcie.

2. W wypadku konieczności czasowego wyłączenia udostępnionej drogi leśnej na okres dłuższy niż 7 dni zostanie wydana decyzja informująca o terminie czasowego wyłączenia.

§ 6

Zarządzenie niniejsze otrzymują osoby i instytucje ujęte w załączniku nr 4 do zarządzenia.

§ 7

Projekty organizacji ruchu, sporządzone stosownie do § 1 ust. 2 pkt 2 Rozporządzenia Ministra Infrastruktury z dnia 23 września 2003 r. w sprawie szczegółowych warunków zarządzania ruchem na drogach oraz wykonywania nadzoru nad tym zarządzaniem (tj. Dz. U. z 2017 r. poz. 784), odrębnie dla każdej z udostępnionej drogi leśnej w Nadleśnictwie Kaliska, zostały zawarte w opracowaniach od nr 1 do nr 9, stanowiących integralną część niniejszego zarządzenia. Elementy obligatoryjne w projekcie organizacji ruchu stanowią załącznik nr 5 do zarządzenia.

§ 8

Zarządzenie wchodzi w życie z dniem 15.03.2022r.



NADLEŚNICZY
Andrzej Przewłocki
Andrzej Przewłocki

Załącznik nr 1 do Zarządzenia nr 15/2022
Nadleśniczego Nadleśnictwa Kaliska
z dnia 14.03.2022

Lp.	Nazwa drogi / nr dojazdu pożarowego	Nr inwentarzowy	Leśnictwo	Opis trasy (skąd/dokąd)	Przebieg przez oddziały leśne	Długość drogi (mb)	Rodzaj nawierzchni
1.	Droga leśna nr 35		Cieciorka / Cis	Od DW 214 do drogi gminnej nr 210017G	371-376	2 491	Ulepszona – żwirowa
2.	Droga leśna nr 121		Cieciorka	Od drogi powiatowej nr 2407G do leśniczówki Cieciorka	383-384	477	Ulepszona - inna
3.	Droga leśna nr 163		Bartel Mały	Od drogi powiatowej nr 2701G do leśniczówki Bartel Mały	271-272	727	Ulepszona – kruszywo, żuzel
4	Droga leśna nr 237		Uroża	Od drogi wewnętrznej do drogi leśnej nr 234 (Leśna Huta – Stacja Bąk)	46	245	Ulepszona – Kruszywo łamane
5.	Droga leśna nr 234	220/078	Uroża	Od drogi powiatowej nr 2406G do drogi wewnętrznej (Leśna Huta – Stacja Bąk)	46, 47, 61, 80	1 719	Ulepszona – Kruszywo łamane
6.	Droga leśna nr 235	220/078	Uroża / Wojtal	Od drogi powiatowej nr 2406G do drogi wewnętrznej (Leśna Huta – Stacja Bąk)	80, 102, 130 160	2 499	Ulepszona – Kruszywo łamane
7.	Droga leśna nr 236	220/078	Wojtal	Łącznik między drogami innej własności (Leśna Huta – Stacja Bąk)	160, 189	763	Ulepszona – Kruszywo łamane
8.	Droga leśna nr 244	220/078 220/080	Wojtal	Od drogi wewnętrznej do mostu (Leśna Huta – Stacja Bąk)	189, 225, 226	1 584	Ulepszona – Kruszywo łamane
9.	Droga leśna nr 245	220/080	Leśna Huta	Od drogi powiatowej nr 2701G do mostu (Leśna Huta – Stacja Bąk)	257, 282	1 761	Ulepszona – żwirowa

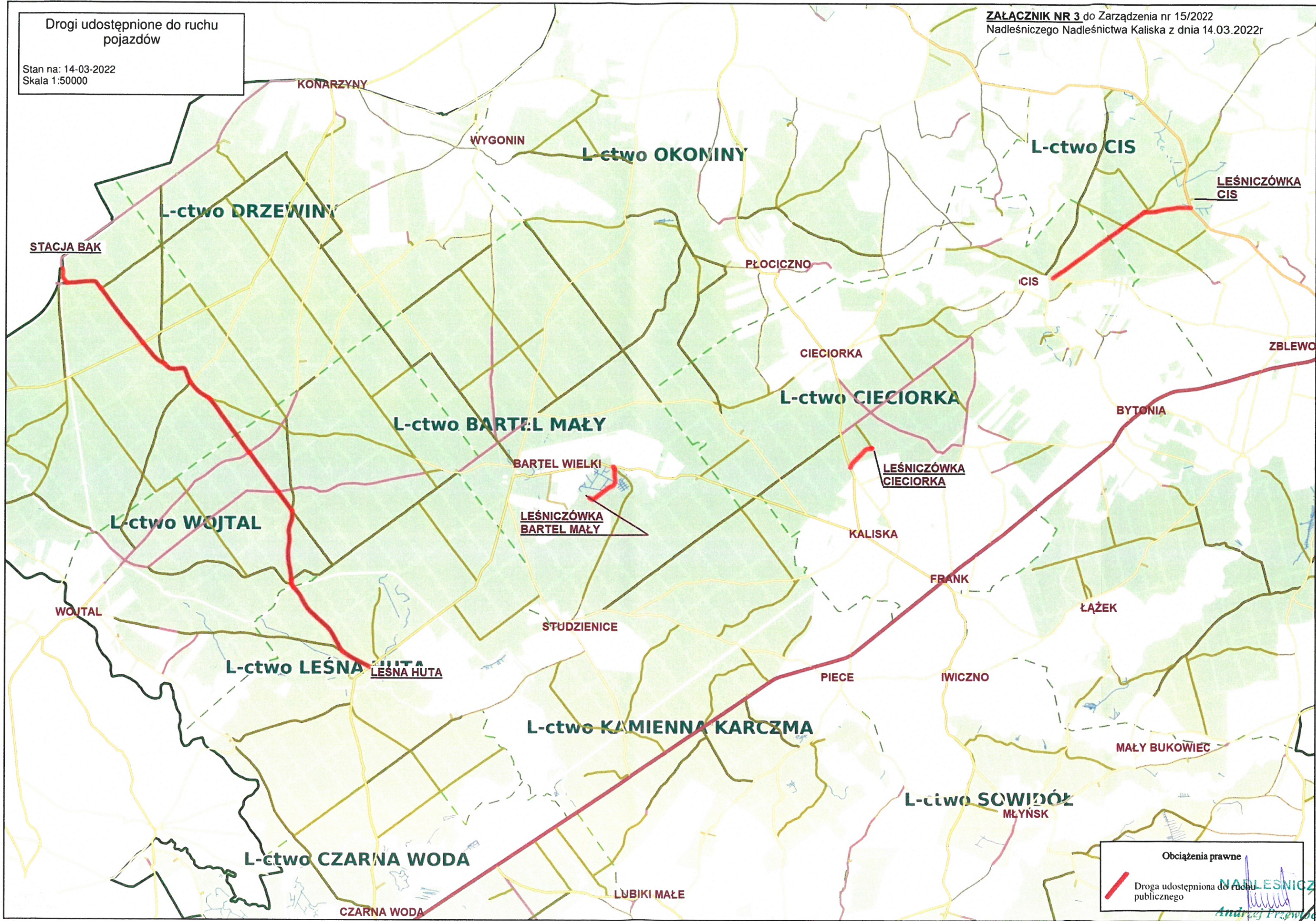
NADLEŚNICZY
Andrzej Przewłocki

Lp.	Nazwa miejsca postojowego	Nr inwentarzowy	Leśnictwo	Opis trasy (skąd/dokąd)	Lokalizacja oddziały leśne	Rodzaj nawierzchni
1.	MPP		Baby	Przy drodze powiatowej nr 2704G, droga leśna 202	203	Żwirowa
2.	MPP		Baby	Przy drodze powiatowej nr 2704G, droga leśna 173	170	Kruszywo łamane
3.	MPP		Borzechowo	Na drodze leśnej 58	45	Niesort kamienny
4.	MPP		Sowidół	Przy drodze gminnej nr 226020G, droga leśna 152	142	Żwirowa
5.	MPP		Leśna Huta	Przy drodze powiatowej nr 2701G, droga leśna 262	364	Żwirowa
6.	MPP		Sowidół	Przy drodze powiatowej nr 2407G, droga leśna 150	77	Naturalna
7.	MPP		Leśna Huta	Przy drodze gminnej nr 224109G, droga leśna 278	288	Żwirowa
8.	MPP		Bartel Mały	Przy drodze gminnej 209008G, droga leśna 0186	248	Naturalna
9.	MPP		Wirty	Przy drodze powiatowej nr 2704G, droga leśna 38	36A	Kostka betonowa
10.	MPP		Wirty	Przy drodze wojewódzkiej nr 214, droga leśna 51	42	Żwirowa
11.	MPP		Bartel Mały	Przy drodze powiatowej nr 2701G, droga leśna 142	351	Ulepszona inna
12.	MPP		Wojtal	Przy drodze gminnej nr 209008G, droga leśna 200	219	Naturalna
13.	MPP		Cieciorka	Przy drodze gminnej nr 209003G, droga leśna 131	304	Naturalna
14.	MPP		Okoniny	Przy drodze gminnej nr 209002G, droga leśna 118	172	Ulepszona inna
15.	MPP		Drzewiny	Przy drodze gminnej nr 208048G, droga leśna 161	71	Ulepszona inna
16.	MPP		Cis	Przy drodze leśnej 1	2	Ulepszona inna

Drogi udostępnione do ruchu pojazdów

Stan na: 14-03-2022
Skala 1:50000

ZALĄCZNIK NR 3 do Zarządzenia nr 15/2022
Nadleśniczego Nadleśnictwa Kaliska z dnia 14.03.2022r



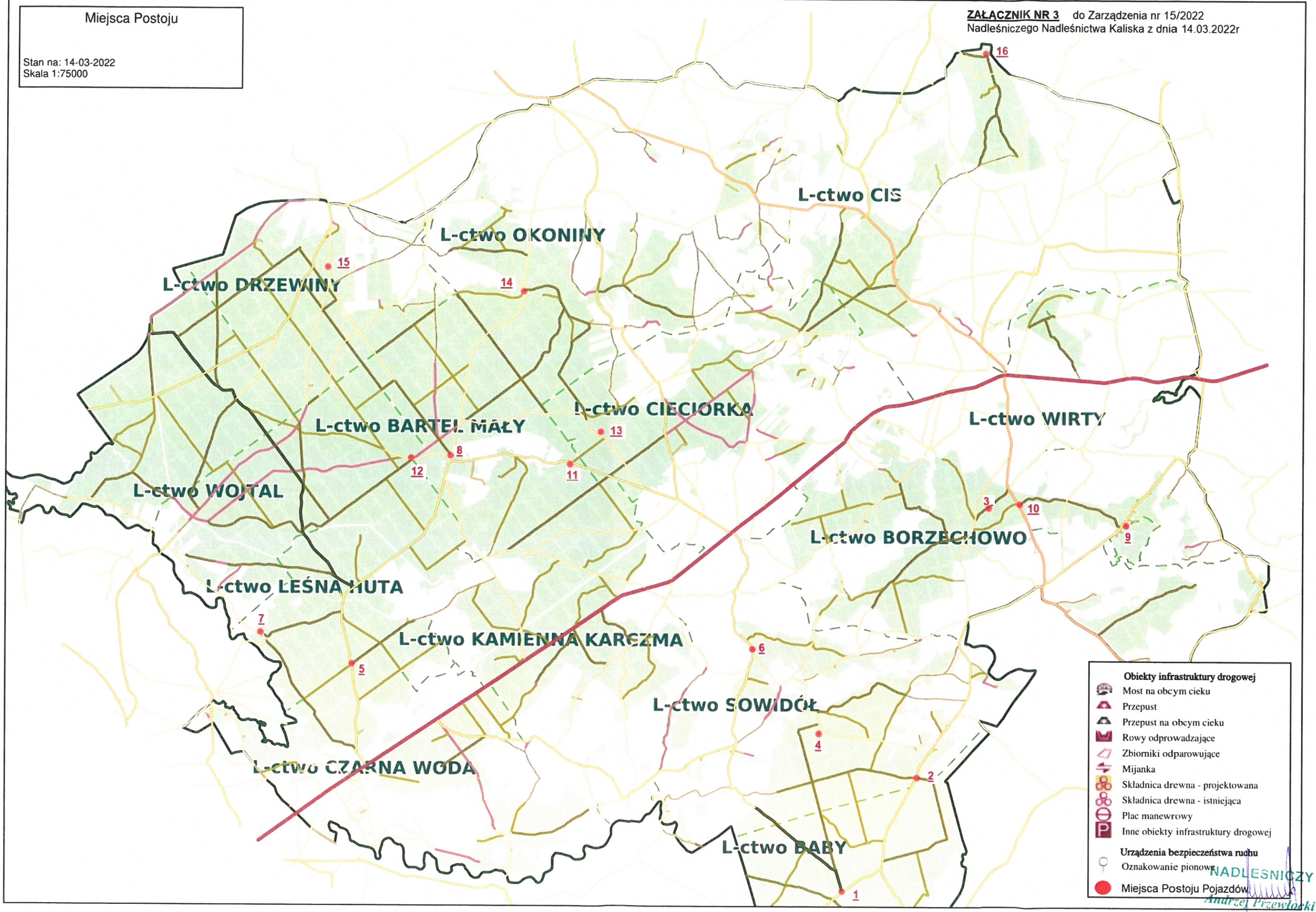
Obciążenia prawne
Droga udostępniona do ruchu publicznego

NADLEŚNICZY
Andrzej Przewłocki

Miejsca Postoju

Stan na: 14-03-2022
Skala 1:75000

ZAŁĄCZNIK NR 3 do Zarządzenia nr 15/2022
Nadleśniczego Nadleśnictwa Kaliska z dnia 14.03.2022r



NADLESNICZY
Andrzej Przewłocki