

**MAPA PRZEGLĄDOWA  
SIEDLISK LEŚNYCH**  
NADLEŚNICTWO  
**WOŁÓW**  
OBREB  
DĘBNO

REGIONALNA DYREKCCJA LASÓW PAŃSTWOWYCH WE WROCŁAWIU  
Stan na 1.01.2015 r.

**POWIERZCHNIA OGÓLNA 10 582,60 ha (10 581,9274 ha)**  
w tym sienne 14 2734 ha  
współczesność 0,7832 ha


Skala 1 : 25000

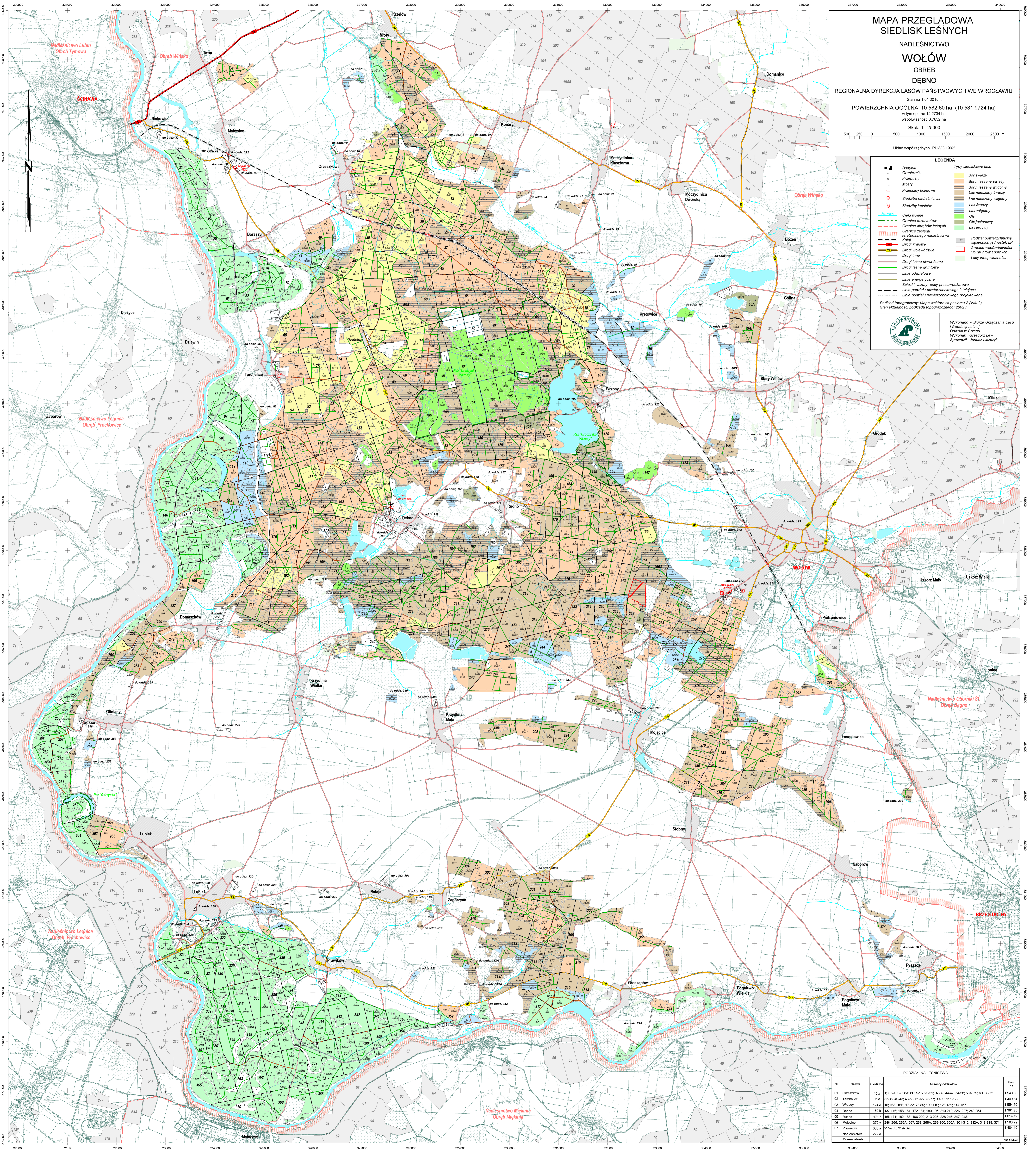
Układ współrzędnych "PUWG 1982"

**LEGENDA**

■	Butynki	■	Typy siedliskowe lasu
—	Granice lasu	■	Bór świeży
—	Przeprawy	■	Bór mieszany świeży
—	Mosty	■	Bór mieszany wilgotny
—	Przejazdy kolejowe	■	Las mieszany świeży
—	Siedziba nadleśnictwa	■	Las mieszany wilgotny
—	Siedziby leśnictw	■	Las świeży
—	Cieki wodne	■	Las wilgotny
—	Granice rezerwatów	■	OK
—	Granice zasiegi	■	OK jesionowy
—	terytoryjnego nadleśnictwa	■	Las łęgowy
—	Koły	■	Podział powierzchniowy sąsiednich jednostek LP
—	Drogi krajowe	■	Granice wspólnotności lub gminnie sąsiednich
—	Drogi wojewódzkie	■	Lasów innej własności
—	Drogi inne	■	
—	Drogi leśne utwardzone	■	
—	Drogi leśne gruntowe	■	
—	Linie oddziałowe	■	
—	Linie energetyczne	■	
—	Siećki wizyjne, pasy przeciwpożarowe	■	
—	Linie podziału powierzchniowego istniejące	■	
—	Linie podziału powierzchniowego projektowane	■	

Podkład topograficzny: Mapa wektorowa państwa 2 (VIAL2)  
Stan aktualności podkładu topograficznego: 2002 r.

 Wykonano w Biurze Urządzania Lasu i Geodezji Leśnej Oddział w Brzegu  
Wykonał: Grzegorz Lew  
Sprawdził: Janusz Liszczyk



**PODZIAŁ NA LEŚNICTWA**

Nr	Nazwa	Siedziba	Numery oddziałów	Pow. ha
01	Orzeszków	15 a	1; 2; 2A; 3A; 6A; 8B; 6-15; 23-31; 37-39; 44-47; 54-58; 58A; 59; 60; 66-72	1 540,68
02	Tarchalce	95 a	32-36; 40-43; 45-53; 61-65; 73-77; 90-99; 111-122	1 409,64
03	Wiroszy	124 a	16; 16A; 16B; 17-22; 78-89; 100-110; 123-131; 147-157	1 554,70
04	Dębno	160 a	132-146; 158-164; 172-181; 189-196; 210-212; 226; 227; 246-254	1 391,25
05	Rudno	171 a	165-171; 183-188; 198-202; 213-225; 228-245; 247; 248	1 614,13
06	Mojęcice	272 a	246; 266; 266A; 267; 268; 268A; 269-290; 300A; 301-313; 312A; 313-318; 371	1 598,79
07	Prawików	333 a	255-265; 319-370	1 484,15
	Nadleśnictwo	272 a		
	Razem obręb			<b>10 583,38</b>