



Nadleśnictwo Oleśnica Śląska -

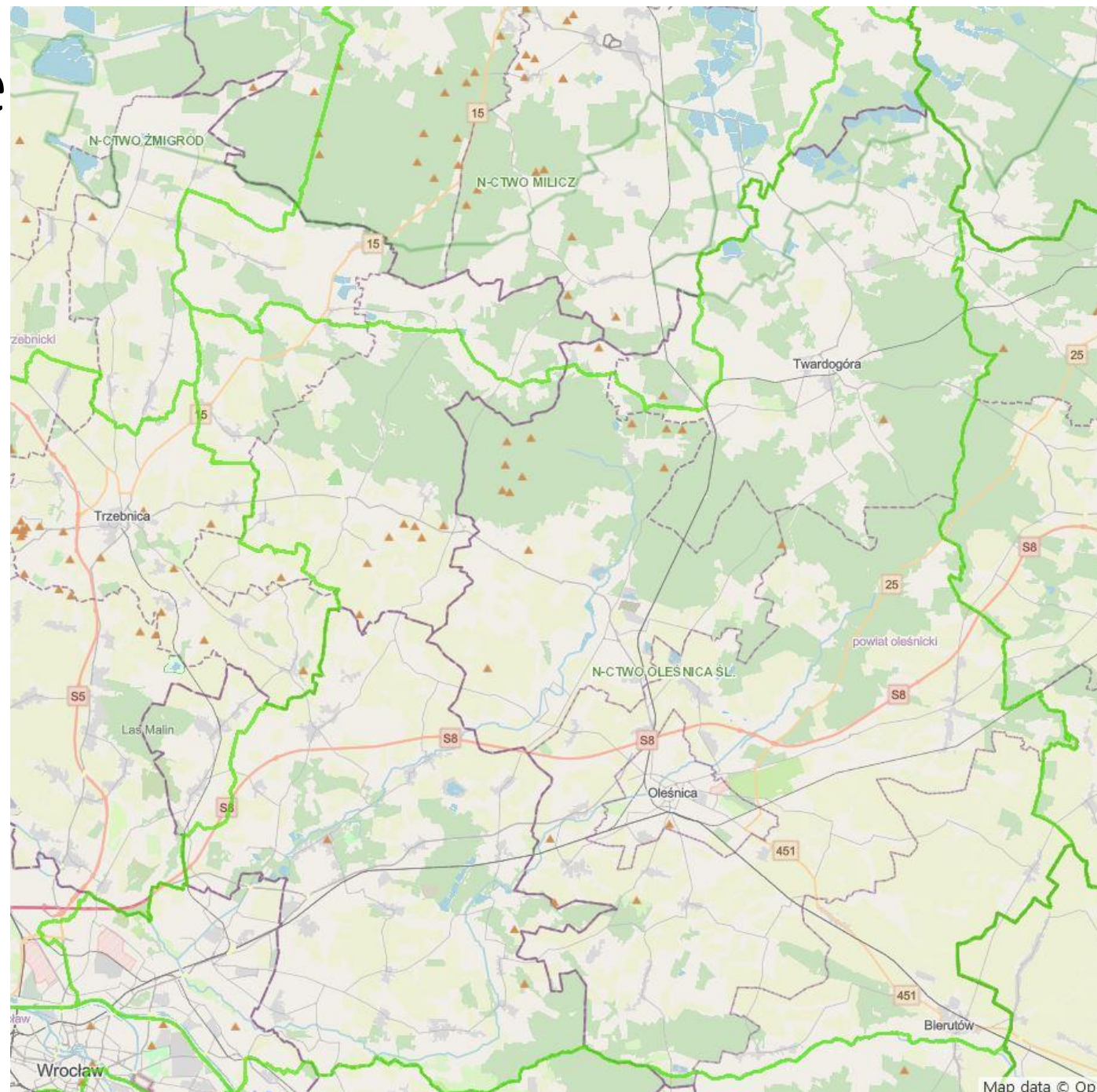
aspekty przeciwpożarowe oraz mapa leśna

Oleśnica, 25.04.2022r.

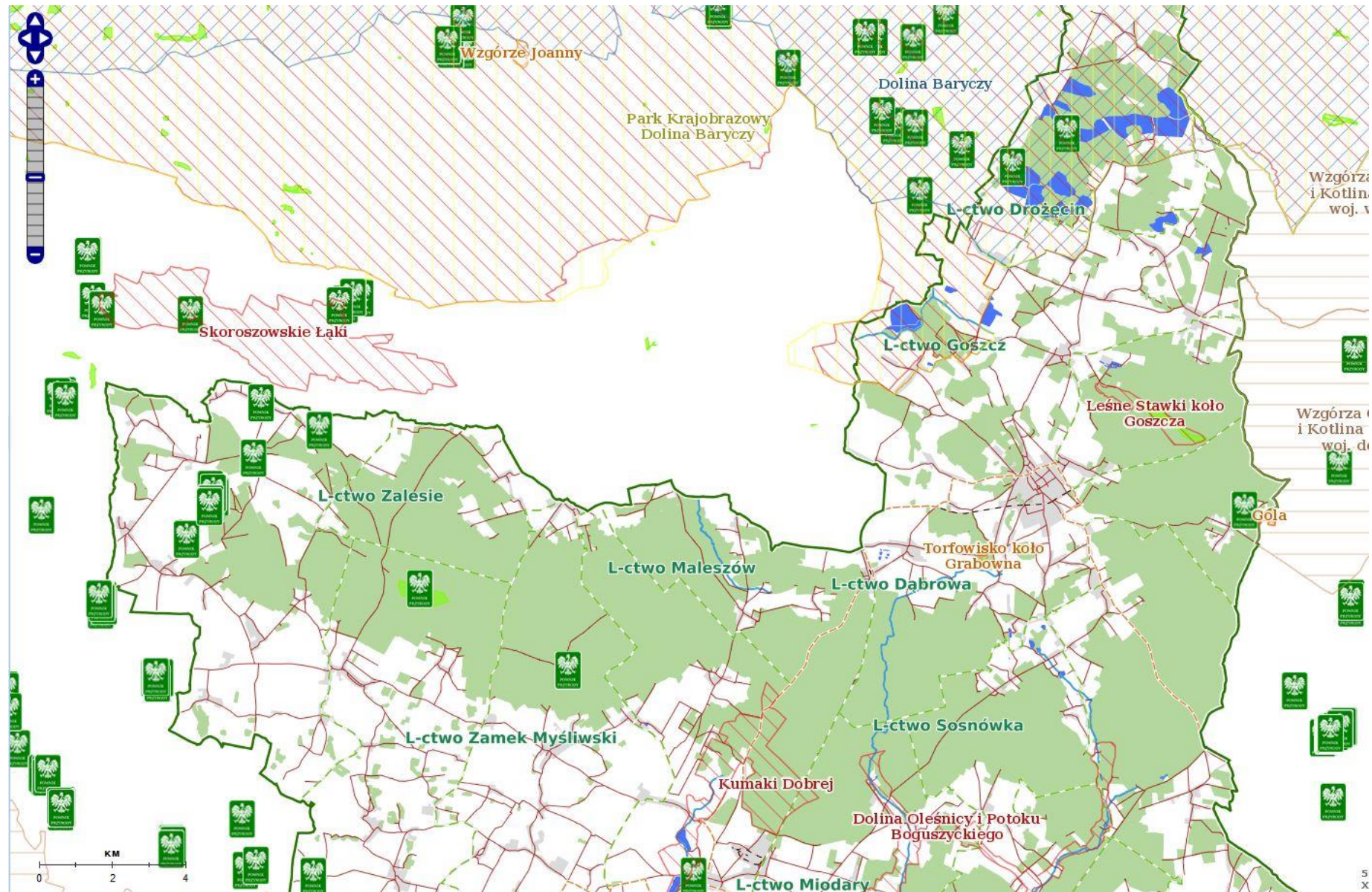
Nadleśnictwo Oleśnica Śląska - wiadomości ogólne

- Powierzchnia - 26783,22 ha,
- Kategoria zagrożenia pożarowego lasów: I,
- Liczba leśnictw – 22 oraz szkółka leśna,
- Liczba punktów obserwacyjnych – 3,
- Sumaryczna długość dojazdów pożarowych – 161 km,
- Czas dolotu samolotu z lotniska w Szymanowie – 5 min,
- Najgrubszy dąb – 930 cm obwodu,
- Najgrubsza sosna – 530 cm obwodu

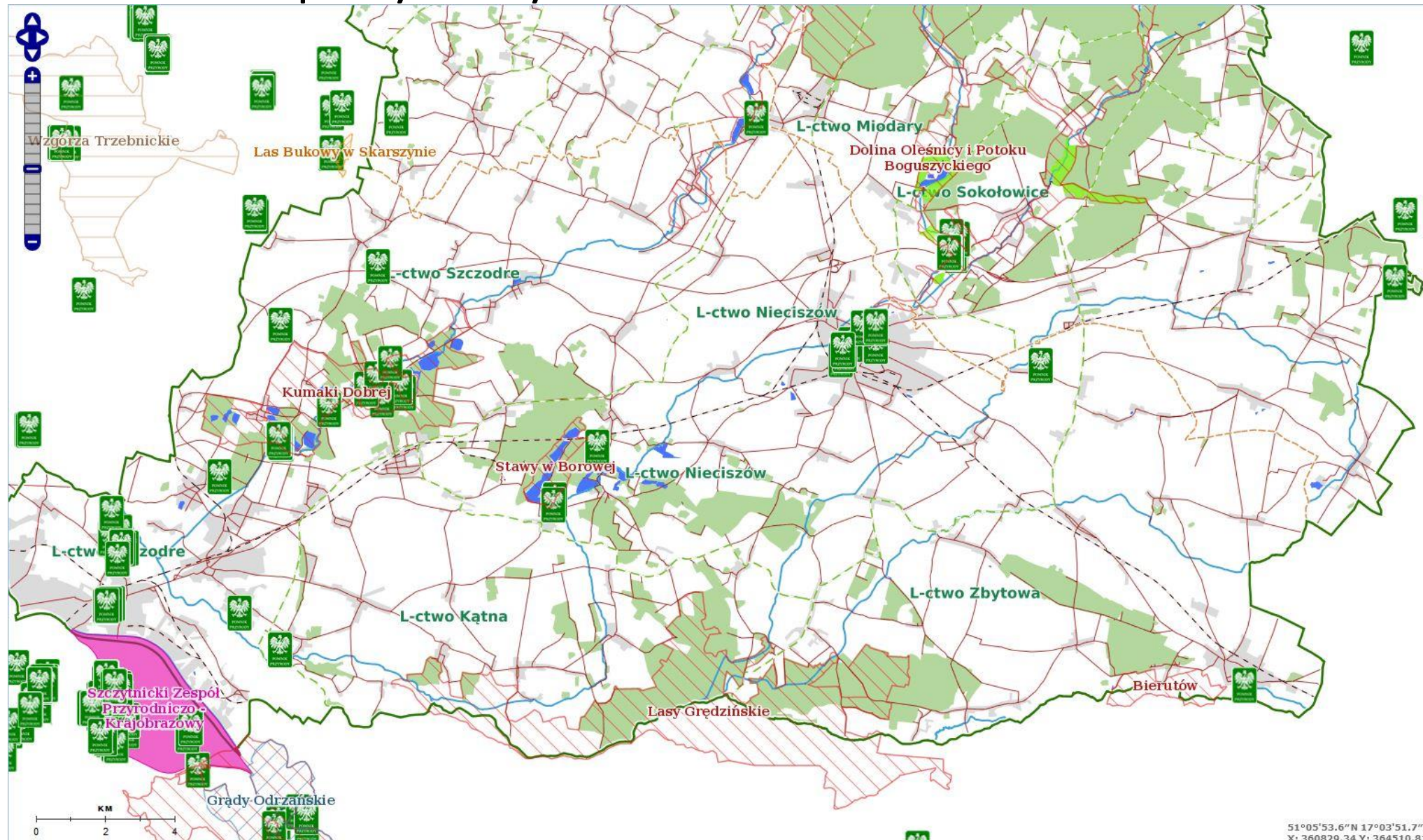
Położenie



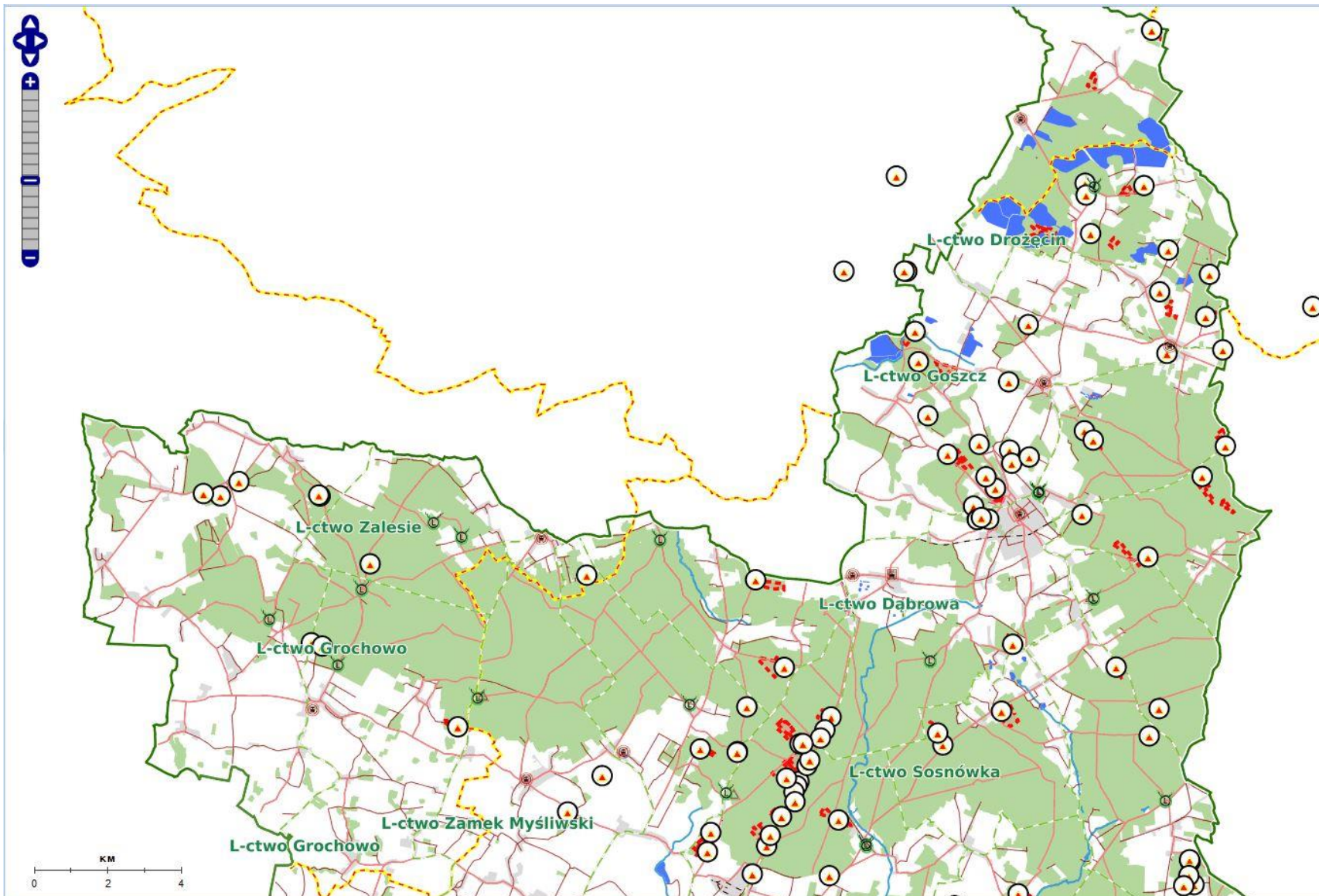
Ochrona przyrody



Ochrona przyrody

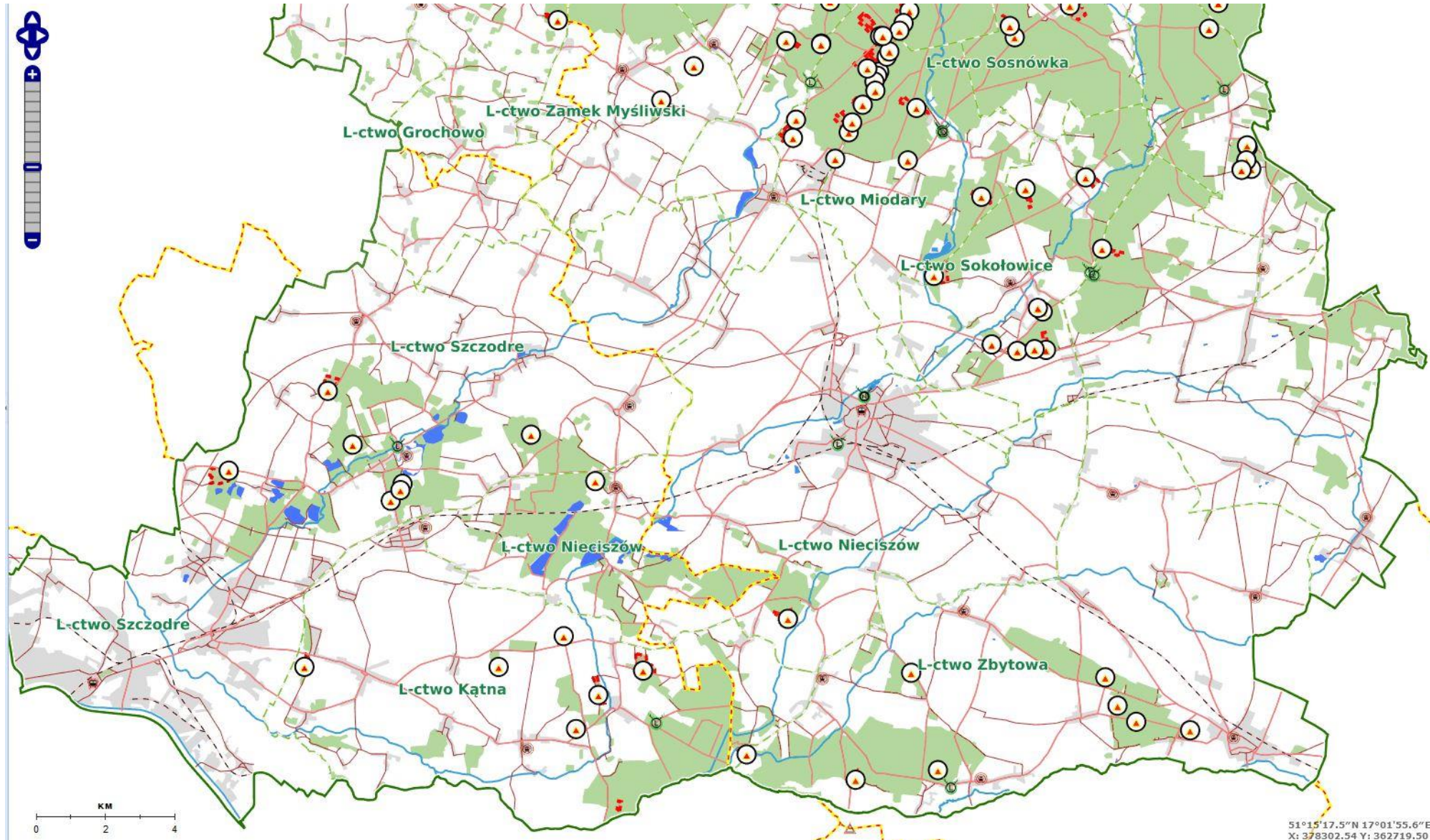


Požary w latach 2010 - 2022

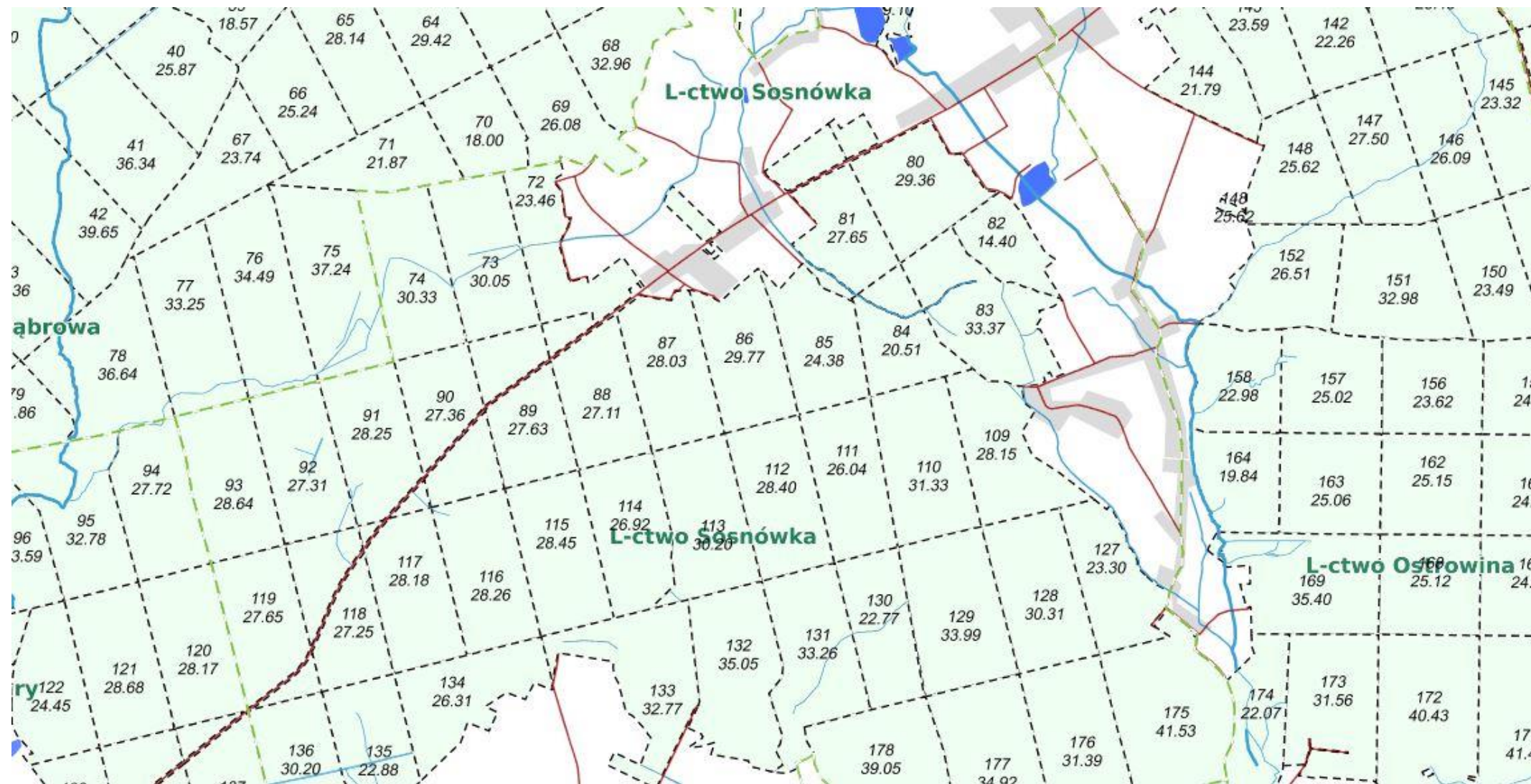


- Liczba pożarów – 179
- Średnia powierzchnia pożaru – 0,19 ha
- Suma powierzchni pożarów – 34,05 ha
- Suma strat finansowych – 850060,43 zł
- Dominujący rodzaj pożaru – pożar pokrywy gleby
- Przyczyny powstania pożaru: nieznana - 47%, podpalenie 32%, transport kolejowy 13%, pozostałe – 8%

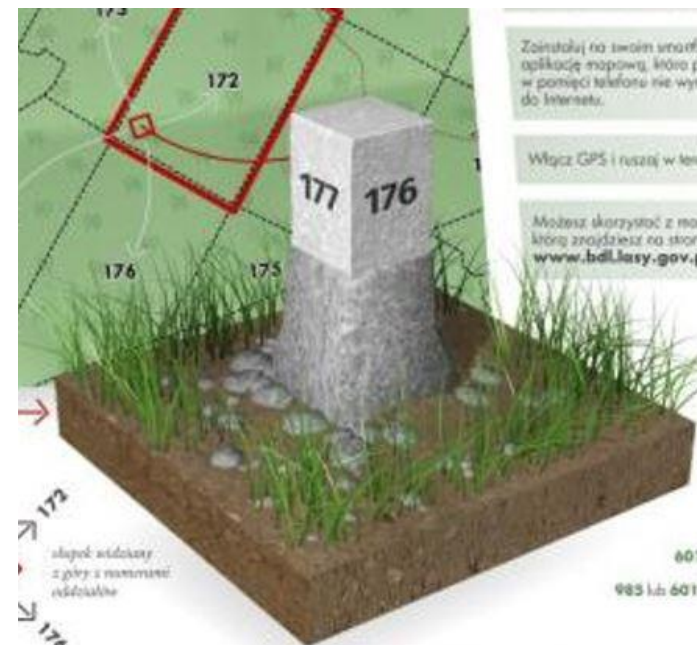
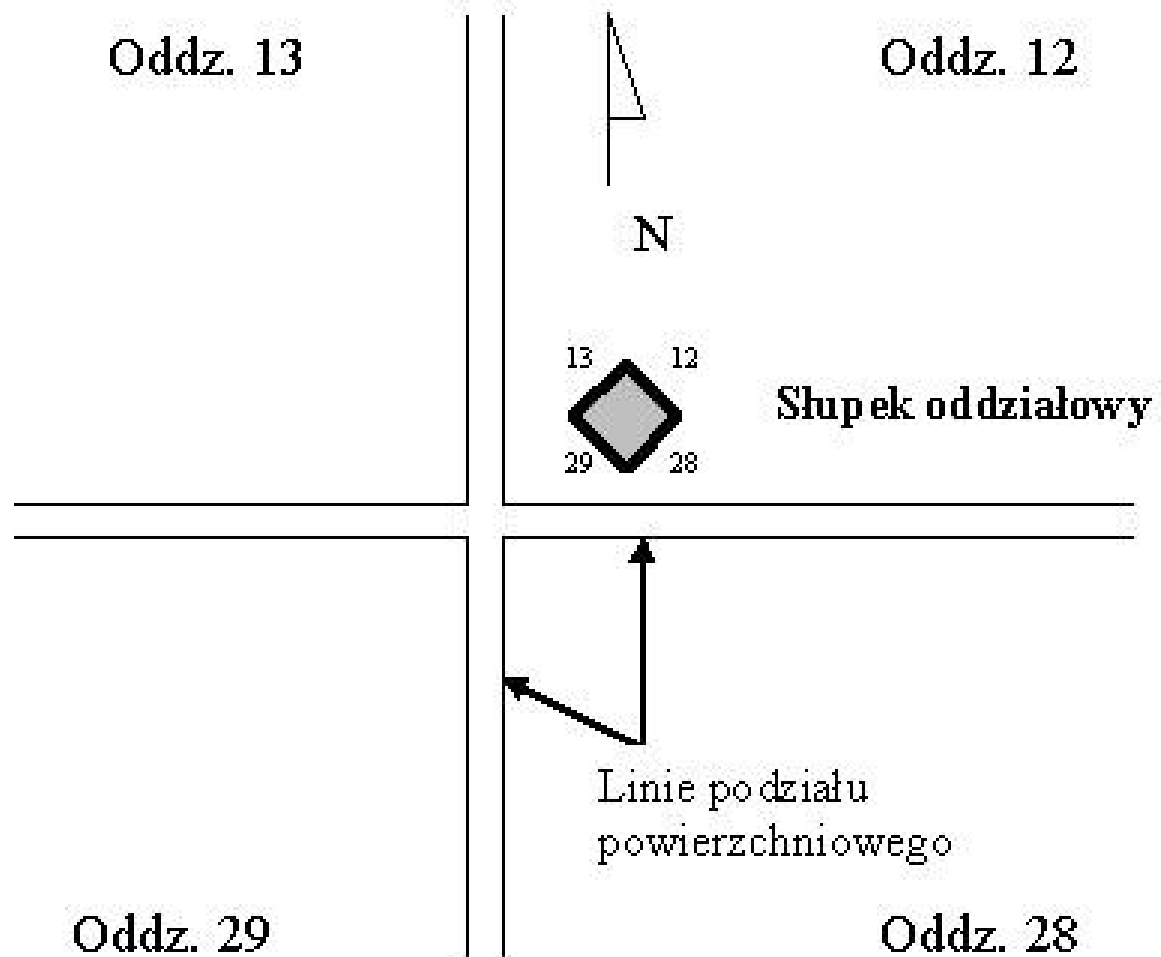
Požary w latach 2010 - 2022



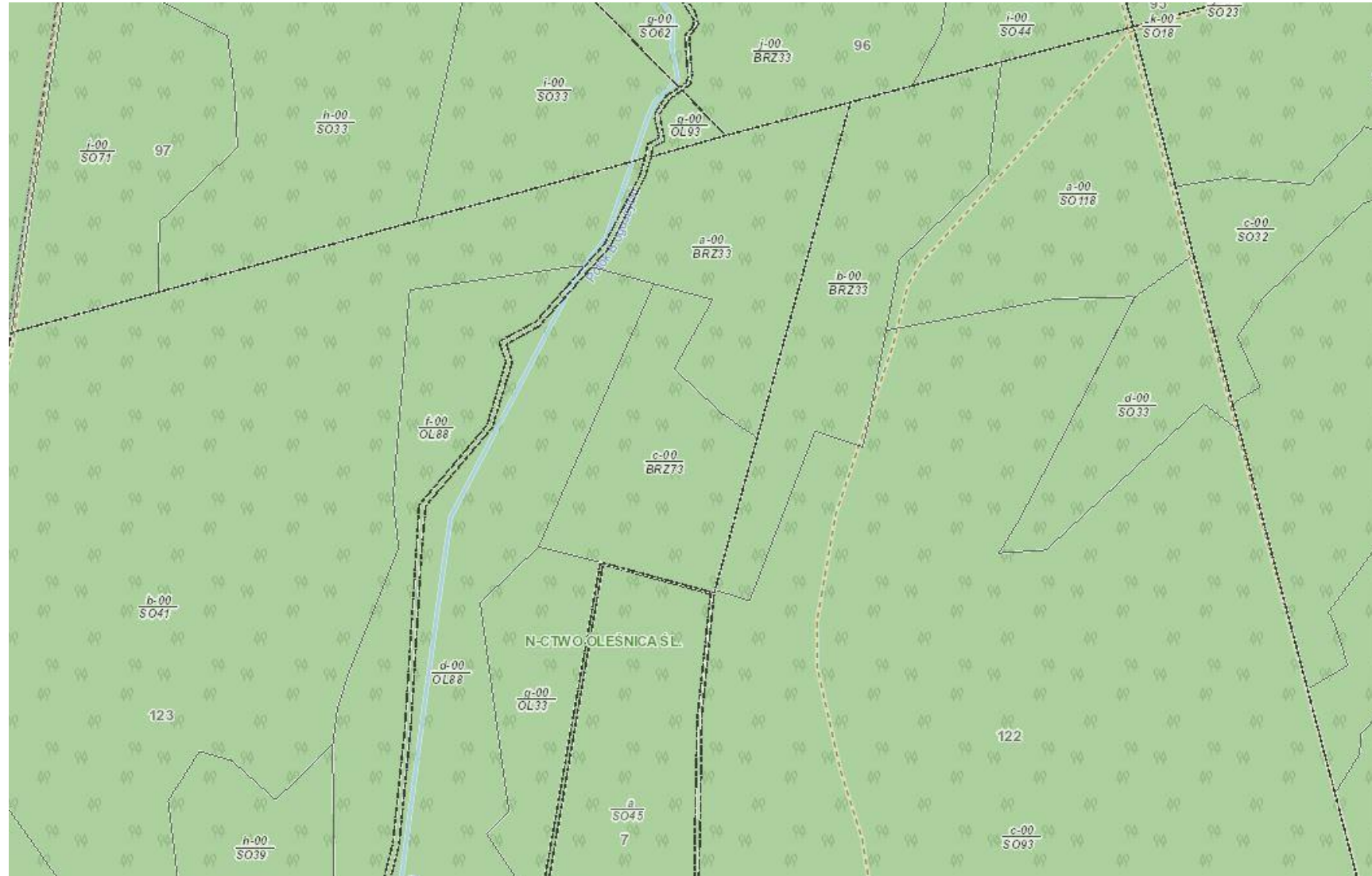
Mapa leśna - orientacja



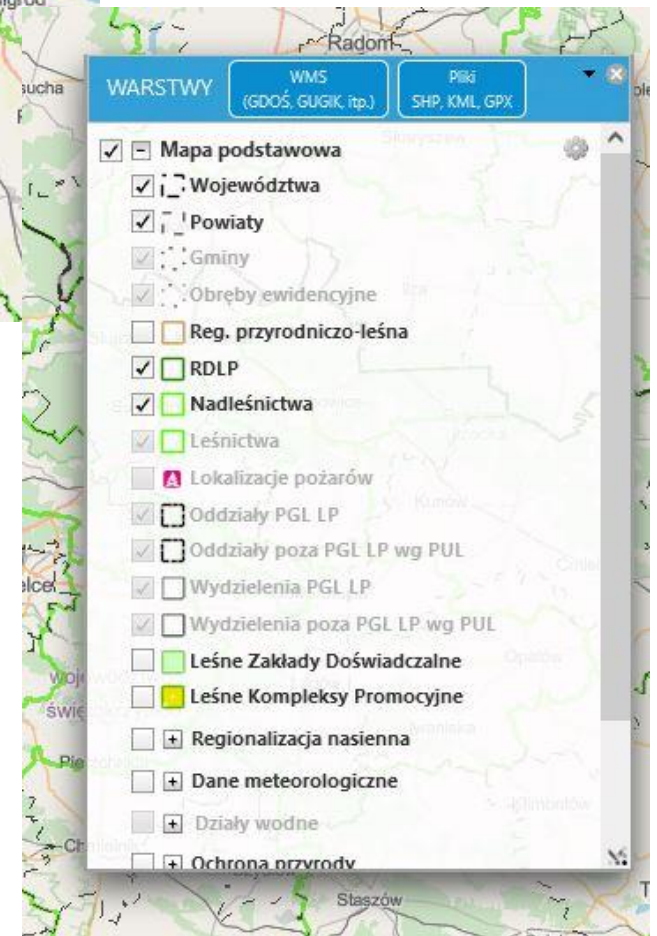
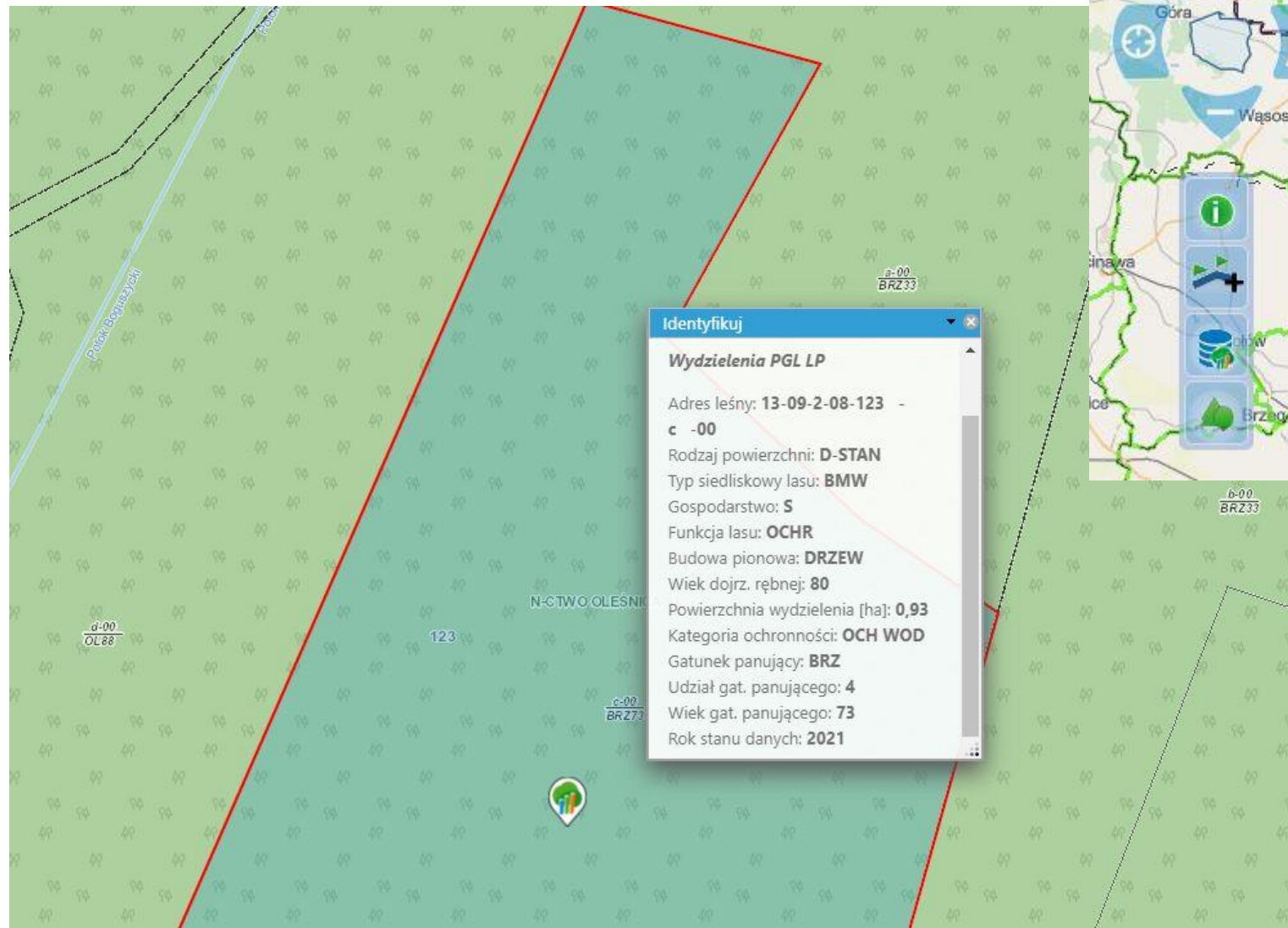
Mapa leśna - orientacja



Mapa leśna - BDL



Mapa leśna - BDL



Mapa leśna - BDL

Opis taksacyjny drzewostanu

13-09-2-08-122 -b -00

Adres leśny: 13-09-2-08-122 -b -00 Forma własności: SP w zarządzie Lasów Państwowych

RDLP: WROCŁAW Nadleśnictwo: OLEŚNICA ŚLĄSKA Leśnictwo: MIODARY

Województwo: DOLNOŚLĄSKIE Powiat: Oleśnicki Gmina: Dobroszyce

Obręb ewidencyjny: Miodary Oddział i wydzielenie: 122b

Stan na rok 2021 Lata obowiązywania PUL: 2013-2022

Bank Danych o Lasach

Dane ogólne

Pow (ha)	Gosp.	Wiek ręb.	R. pow.	B. pion.	TSL	St. degr.	Uwilg.	Typ gl.
1,55	O	80	D-STAN	DRZEW	BMW		WW	MRm

Opis taksacyjny drzewostanu

13-09-2-08-122 -b -00

Gatunki w warstwach drzewostanu

Warstwa	Gat.	Udział	Wiek	Pier. (cm)	Wys. (m)	Bonitacja	Zasobność (m ³ /ha)
DRZEW	BRZ	5	33	16	16 I		90
DRZEW	SO	4	33	14	13 I		49
DRZEW	ŚW	1	33	9	10 II		10
DRZEW	MD	MJS	33				
PODSZ	ŚW						
PODSZ	KRU						

Wskaźniki gospodarcze

Nr działki	Czynność	Pilność	L. nawrotów	Pow. manipulacyjna (ha)	Proc. grubizny (%)

Opis taksacyjny drzewostanu

13-09-2-08-122 -b -00

Dane ogólne cd.

Pokr.	Zesp. roślinny	Kat. och.	Funkcja lasu	Siedl. przyr.	Przycz. uszk.	Proc. uszk.
ZAD		OCH WOD;	OCHR		KLIMAT	30

Warstwy drzewostanu

Warstwa	Zmieszanie	Zwarcie	Zadrzewienie	Zagęszczenie
DRZEW	KĘP	UM	1,0	UM DUŻE
PODSZ			0,3	

Gatunki w warstwach drzewostanu

Warstwa	Gat.	Udział	Wiek	Pier. (cm)	Wys. (m)	Bonitacja	Zasobność (m ³ /ha)

Opis taksacyjny drzewostanu

13-09-2-08-122 -b -00

Warstwa	Gat.	Udział	Wiek	Pier. (cm)	Wys. (m)	Bonitacja	Zasobność (m ³ /ha)
DRZEW	BRZ	5	33	16	16 I		90
DRZEW	SO	4	33	14	13 I		49
DRZEW	ŚW	1	33	9	10 II		10
DRZEW	MD	MJS	33				
PODSZ	ŚW						
PODSZ	KRU						

Wskaźniki gospodarcze

Nr działki	Czynność	Pilność	L. nawrotów	Pow. manipulacyjna (ha)	Proc. grubizny (%)
1	TWP	N		1,55	