

MAPA PRZEGLĄDOWA
SIEDLISK PRZYRODNICZYCH ORAZ STANOWISK GATUNKÓW
WYMENIONYCH W ZAŁĄCZNIKU 1 I 2 DYREKTYWY 92/43/EWG

NADLEŚNICTWO
ELK
OBREB
PISANICA

REGIONALNA DYREKCJA LASÓW PAŃSTWOWYCH W BIAŁYMSTOKU

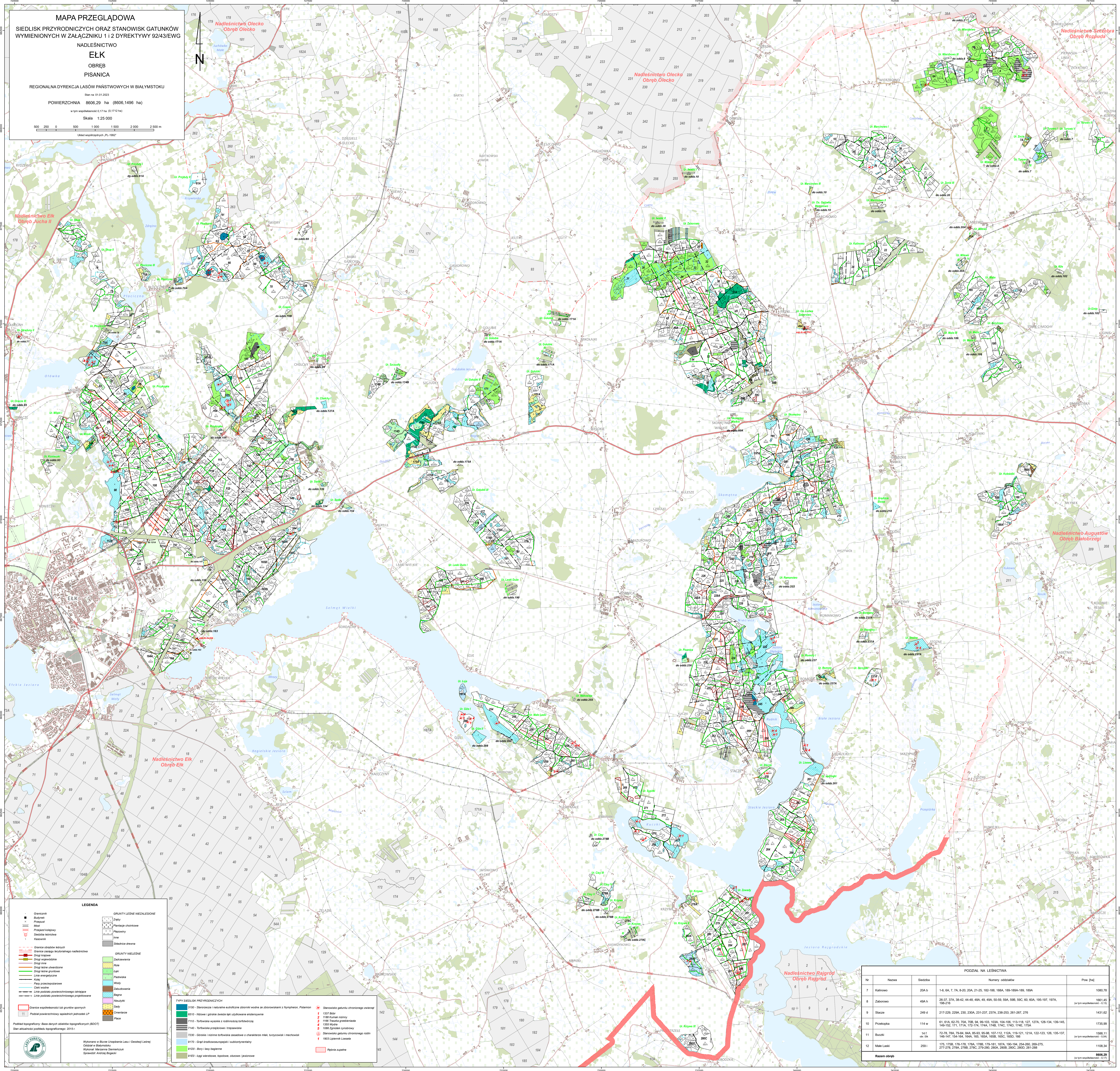
Stan na 01.01.2023

POWIERZCHNIA 8606,29 ha (8606,1496 ha)
 w tym wyodrębnienie 0,17 ha (0,1712 ha)

Skala 1:25 000

0 500 1 000 1 500 2 000 2 500 m

Układ współrzędnych: PL-1992



LEGENDA

GRANICZKI
 - Granice strefek przyrodniczych
 - Granice zespołu przyrodniczo-krajoznawczego
 - Granice obszarów Natura 2000

GRUNTY LESNE NEZALEŻONE
 - Przejazdy chłopskie
 - Pasowiska
 - Inne

GRUNTY LEŚNE
 - Zadrzewienia
 - Rola
 - Łąki
 - Pastwiska
 - Bagna
 - Stawy
 - Ciepłarnie

GRANICE WSPÓLNOTY LUB GRANICE OBYWATELSTWA
 - Podział topograficzny - Baza danych obiektów topograficznych (BDOT)
 Stan aktualności podziału topograficznego: 2015

TYPY SIEDLISK PRZYRODNICZYCH
 - 1150 - Starorzecza i naturalne eurofijne zbiorniki wodne ze zbiorowiskami z Nymphaea, Potamogeton
 - 6510 - Nabrzeża i gorzkie bagna z użytkowanymi ekosystemami
 - 7140 - Turbawiska wyspiste z różnorodną florystyką
 - 7230 - Górskie i nizinne turbawiska zassobne o charakterze macki turzycowej i mietlicowej
 - 9170 - Dział śródleśniokrajoznawczy i sąsiedniostawny
 - 9100 - Bory i łąki bagienne
 - 6160 - Łęgi wierzbowe, topolowe, olszowe i jesionowe

STANOWISKA GATUNKÓW OCHRONIONYCH ZWIĘCZÓW
 - 1327 - Błota
 - 1338 - Karczki sznycy
 - 1368 - Trzcina przelotowa
 - 1369 - Wąwół
 - 1068 - Zapławy cyfnowe
 - Stanowiska gatunków chronionych roślin
 - 1902 - Ląka Ławna

INNE
 - Stawiska
 - Rybniki

PODZIAŁ NA LEŚNICTWA

Nr	Nazwa	Siedziba	Numery oddziałów	Pow. [ha]
7	Kalinowo	20A b	1-6, 6A, 7, 7A, 9-20, 20A, 21-25, 182-188, 188A, 189-189A-189, 189A	1080,76
8	Zaborowo	40A h	26-37, 37A, 38-42, 44-48, 48A, 48B, 48C, 49, 49A, 50-59, 59A, 59B, 59C, 60, 60A, 195-197, 197A, 198-216	1661,45 <small>(w tym wyodrębnienie - 0,17 ha)</small>
9	Stacje	240 d	217-229, 229A, 230, 230A, 231-237, 237A, 238-253, 261-267, 276	1431,62
10	Przekupka	114 w	61, 61A, 62-70, 70A, 70B, 76, 99-103, 103A, 104-106, 113-116, 127, 127A, 128-134, 139-145, 146-162, 171, 171A, 172-174, 174A, 174B, 174C, 174D, 174E, 175A	1735,99
11	Buczki	14 f ok. 13	70-76, 76A, 76B, 80A, 80-83, 80-83, 86-88, 107-112, 112A, 119-121, 121A, 122-123, 126, 135-137, 146-147, 154-164, 164A, 165, 165A, 165B, 165C, 165D, 165E, 166	1088,11 <small>(w tym wyodrębnienie - 0,94 ha)</small>
12	Młde Łąki	250 i	175, 175B, 176-178, 178A, 178B, 179-181, 181A, 190-194, 254-260, 269-275, 277-278, 278A, 278B, 278C, 279-280, 280A, 280B, 280C, 280D, 281-288	1108,34 <small>(w tym wyodrębnienie - 0,17 ha)</small>
Razem obręb				8606,29