

## Obszar mający znaczenie dla Wspólnoty Dolina Oleśnicy i Potoku Boguszyckiego PLH020091



źródło: [https://pl.wikipedia.org/wiki/Czerwończyk\\_fioletek](https://pl.wikipedia.org/wiki/Czerwończyk_fioletek)



REGIONALNA  
DYREKCJA  
OCHRONY  
ŚRODOWISKA  
WE WROCŁAWIU

Spełniamy wymagania EMAS – zarządzamy urzędem efektywnie, oszczędnie i prośrodowiskowo



Zweryfikowany system  
zarządzania  
środowiskowego  
PL 2.02.006-09



**Fundusze Europejskie**  
Infrastruktura i Środowisko



GENERALNA  
DYREKCJA  
OCHRONY  
ŚRODOWISKA



REGIONALNA  
DYREKCJA  
OCHRONY  
ŚRODOWISKA  
WE WROCŁAWIU

**Unia Europejska**  
Fundusz Spójności



Obszar Natura 2000 **Dolina Oleśnicy i Potoku Boguszyckiego PLH020091** stanowi jeden z dwóch obszarów Natura 2000, wyznaczonych w celu ochrony populacji rzadkiego motyla - czerwńczyka fioletka *Lycaena helle*.

plany zadań ochronnych  
**Natura 2000**  
2017-2022



Położenie administracyjne: powiat oleśnicki, gminy: Dobroszyce, Oleśnica i Twardogóra.

Powierzchnia Obszaru: 1118.81 ha

Powiązania z innymi obszarami chronionymi: W granicach obszaru położone zlokalizowane są użytki ekologiczne: „Olsy Sokołowickie”, „Ols Spalicki”, „Mokradła Boguszyckie” oraz „Las Boguszycki”.



REGIONALNA  
DYREKCJA  
OCHRONY  
ŚRODOWISKA  
WE WROCŁAWIU

Spełniamy wymagania EMAS – zarządzamy urzędem efektywnie, oszczędnie i prośrodowiskowo



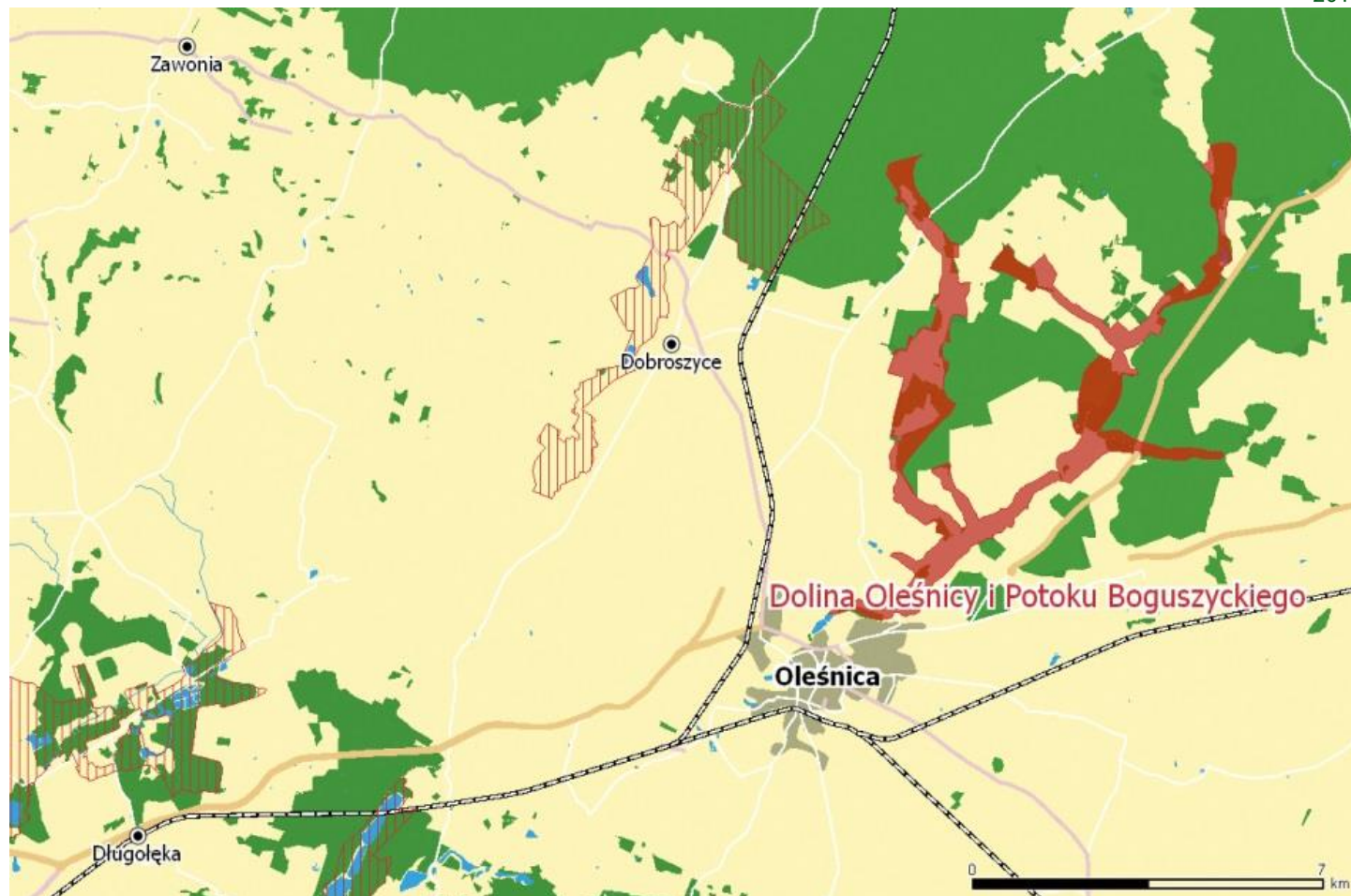
EMAS  
Zweryfikowany system  
zarządzania  
środowiskowego  
PL 2.02.006-03

Obszar położony na terenie Równiny Oleśnickiej i Wzgórz Twardogórskich, między miejscowościami: Oleśnica, Boguszyce, Damnik, Miodary, Nowica, Sosnówka, Brzezinka, Ostrowina, Sokołowice, Gęsia Górka, Spalice.

Oś Obszaru stanowią dwa cieki wodne - rzeka Oleśnica oraz Potok Boguszycki. W Obszarze dominują tereny otwarte zajmujące ponad 60% jego powierzchni, z czego połowę zajmują grunty orne, a pozostałą powierzchnię wilgotne łąki. Kolejne 36 % powierzchni zajmują tereny leśne przy równym udziale drzewostanów liściastych i iglastych.

W Obszarze występują również niewielkie kompleksy stawów zlokalizowane w okolicy miejscowości: Spalice, Sokołowice, Boguszyce i Miodary.





Propozycja utworzenia obszaru Natura 2000 Wzgórza Niemczańskie PLH020082 przesłana została do Komisji Europejskiej październiku 2009 r.

Obszar został uznany za mający znaczenie dla Wspólnoty decyzją Komisji Europejskiej z dnia 10 stycznia 2011 r. przyjmująca na mocy dyrektywy Rady 92/43/EWG czwarty zaktualizowany wykaz terenów mających znaczenie dla Wspólnoty składających się na kontynentalny region biogeograficzny - nr decyzji (2011/64/UE) - notyfikowana jako dokument nr C(2010) 9669). Dla Obszaru nie zostało jeszcze wydane rozporządzenie ministra właściwego ds. środowiska w sprawie wyznaczenia Obszaru, jako specjalnego obszaru ochrony siedlisk.

# Przedmioty ochrony Obszaru

plany zadań ochronnych  
**Natura 2000**  
2017-2022

## Siedliska przyrodnicze:

- **2330 Wydmy śródlądowe z murawami napiaskowymi (*Corynephorus, Agrostis*)**
- **6410 Zmiennowilgotne łąki trzęślicowe (*Molinion*)**
- **6430 Ziołorośla górskie (*Adenostylion alliariae*) i ziołorośla nadrzeczne (*Convolvuletalia sepium*)**
- **6510 Niżowe i górskie świeże łąki użytkowane ekstensywnie (*Arrhenatherion elatioris*)**
- **\*91E0 Łęgi wierzbowe, topolowe, olszowe i jesionowe (*Salicetum albo-fragilis, Populetum albae, Alnenion glutinoso-incanae*) i olsy źródliskowe**



## Przedmioty ochrony Obszaru

### Gatunki:

- 4038 czerwонецzyk fioletek *Lycanea helle*
- 1060 czerwонецzyk nieparek *Lycanea dispar*
- 1037 trzepla zielona *Ophiogomphus cecilia*
- 1084 pachnica dębowa *Osmoderma eremita*
- 1188 kumak nizinny *Bombina bombina*
- 1308 mopek *Barbastella barbastellus*
- 1355 wydra *Lutra lutra*
- 1377 bóbr europejski *Castor fiber*

## Przedmioty ochrony Obszaru

### Inne gatunki stwierdzone w Obszarze nie będące przedmiotami ochrony:

- 1166 traszka grzebieniasta *Triturus cristatus*
- 1324 nocek duży *Myotis myotis*
- 1145 piskorz *Misgurnus fossilis*



## Przedmioty ochrony Obszaru

plany zadań ochronnych  
Natura 2000

2017-2022

Przedmiotami ochrony w Obszarze są: 2 gatunki motyla - czerwonończyk fioletek *Lycanea dispar*, czerwonończyk nieparek *Lycaena dispar*, 1 gatunek ważki - trzepla zielona *Ophiogomphus cecilia* oraz 1 gatunek chrząszcza - pachnica dębowa *Osmoderma eremita*, 3 gatunki ssaków – bóbr *Castor fiber*, wydra *Lutra lutra*, mopek oraz 1 gatunek płaza – kumak nizinny *Bombina bombina*. Poza wymienionymi gatunkami przedmiotami ochrony w Obszarze jest 5 typów siedlisk przyrodniczych z Załącznika I Dyrektywy Siedliskowej: wydmy śródlądowe (2330), zmiennowilgotne łąki (6410), ziołorośla nadrzeczne (6430), łąki świeże (6510) oraz łągi wierzbowe, topolowe, olszowe i jesionowe (\*91E0). Obok siedlisk „naturowych” w Obszarze występują rzadkich i cenne łąki wilgotne z rdestem wężownikiem *Polygonum bistorta* - rośliną żywicielską gąsienic czerwonończyka fioletka.

Obszar jest również miejscem występowania gatunku ryby - piskorz *Misgurnus fossilis*, gatunku płaza - traszka grzebieniasta *Triturus cristatus* oraz gatunków nietoperza - nocek duży **Myotis myotis**. Gatunki te nie zostały uznane za przedmioty ochrony Obszaru.



REGIONALNA  
DYREKCJA  
OCHRONY  
ŚRODOWISKA  
WE WROCŁAWIU

Spełniamy wymagania EMAS – zarządzamy urzędem efektywnie, oszczędnie i prośrodowiskowo



EMAS  
Zweryfikowany system  
zarządzania  
środowiskowego  
PL 2.02.006-03

## Przedmioty ochrony Obszaru

Obszar utworzono przede wszystkim dla ochrony występującej w tym rejonie populacji czerwonończyka fioletka *Lycanea helle*. Jest to bardzo rzadko występujący na terenie Polski motyl, który stwierdzono na kilku rozproszonych stanowiskach. Zasiedla wilgotne łąki polany. Rośliną żywicielską rdest wężownik (samice składają jaja na spodzie liści rdestu, a gąsienice żerują na liściach rdestu).

Jest on motylem o niewielkich rozmiarach: rozpiętość skrzydeł wynosi 20-28 mm. Skrzydła są brunatne z pomarańczowymi plamami oraz z fioletowym nalotem. Brzegi skrzydeł są białe. Od spodu skrzydła mają pomarańczowy i beżowy kolor z ciemnymi plamkami

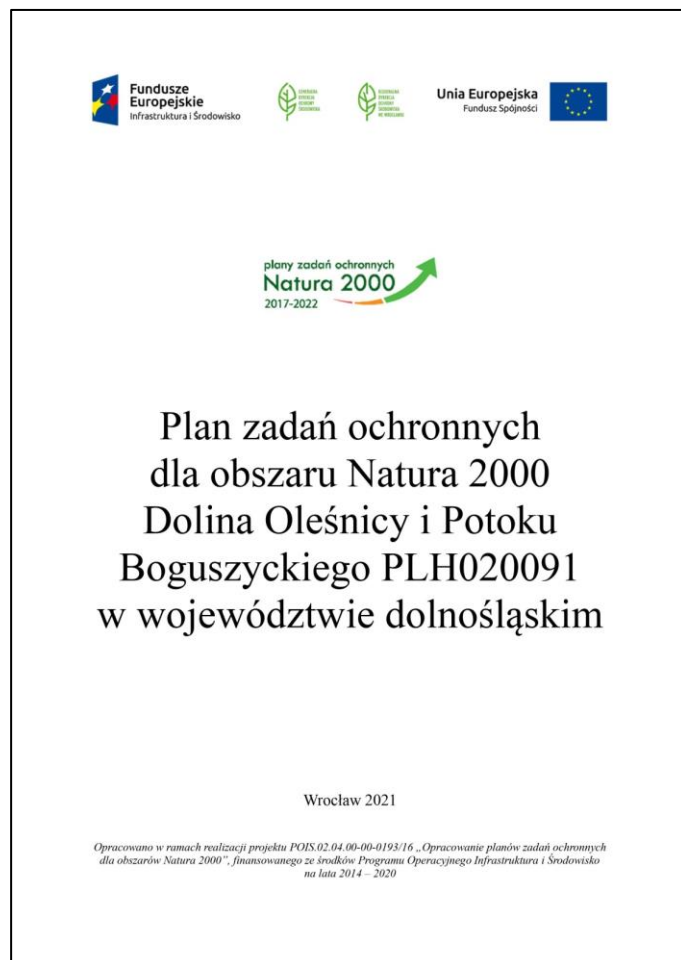


gdzan

źródło: [https://pl.wikipedia.org/wiki/Czerwonończyk\\_fioletek](https://pl.wikipedia.org/wiki/Czerwonończyk_fioletek)

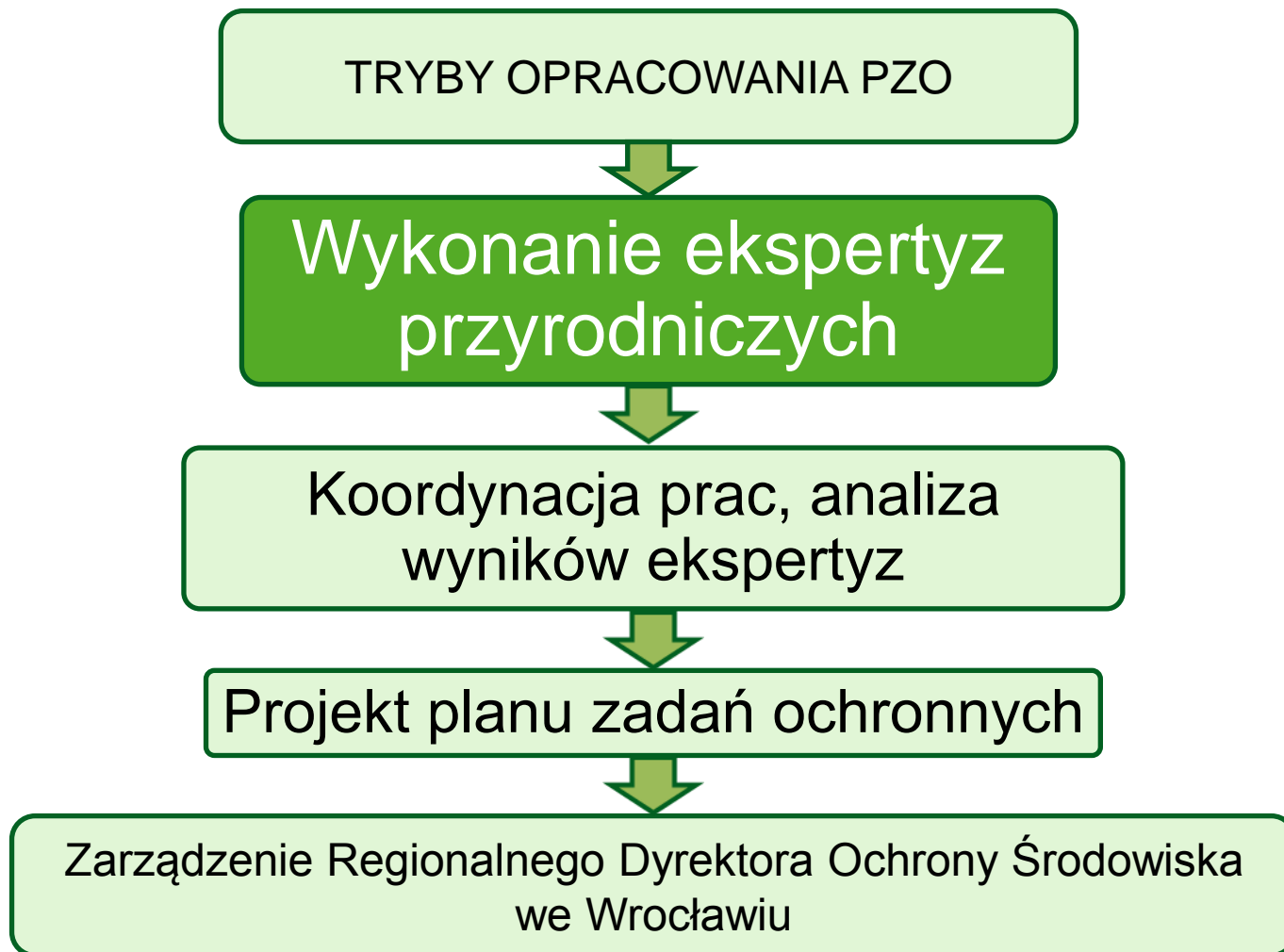


źródło: źródło: [https://pl.wikipedia.org/wiki/Rdest\\_wężownik](https://pl.wikipedia.org/wiki/Rdest_wężownik)



Plan zadań ochronnych (PZO)  
dla obszaru Natura 2000  
Dolina Oleśnicy i Potoku  
Boguszyckiego PLH020091  
opracowywany jest dla 100 %  
powierzchni Obszaru.

Planowany termin  
opracowania PZO –  
**31 grudnia 2021 r.**



## Rodzaje ekspertyz przyrodniczych opracowywanych w ramach PZO i terminy ich odbioru

- ❖ Ekspertyza entomologiczna (czerwończyki, trzepla) - I kw. 2021 r.
- ❖ Ekspertyza chiropterologiczna (nocki, mopek) – I kw. 2021 r.
- ❖ Ekspertyza herpetologiczna (kumak, traszka) – I kw. 2021 r.
- ❖ Ekspertyza teriologiczna (wydra, bóbr) - I kw. 2021 r.
- ❖ Ekspertyza ichtiologiczna (piskorz) - I kw. 2021 r.
- ❖ Ekspertyza fitosocjologiczna (wydma, łąki, ziołorośla, lasy) – I kw. 2021 r.

plany zadań ochronnych  
**Natura 2000**  
2017-2022



**Wszelkie uwagi dotyczące opracowywanego planu zadań ochronnych można przekazywać do Koordynatora planu**

**Marta Łysiak**

**e-mail: [marta.lysiak.wroclaw@rdos.gov.pl](mailto:marta.lysiak.wroclaw@rdos.gov.pl)**

**tel. 71 747 93 19 lub 783 924 770**

