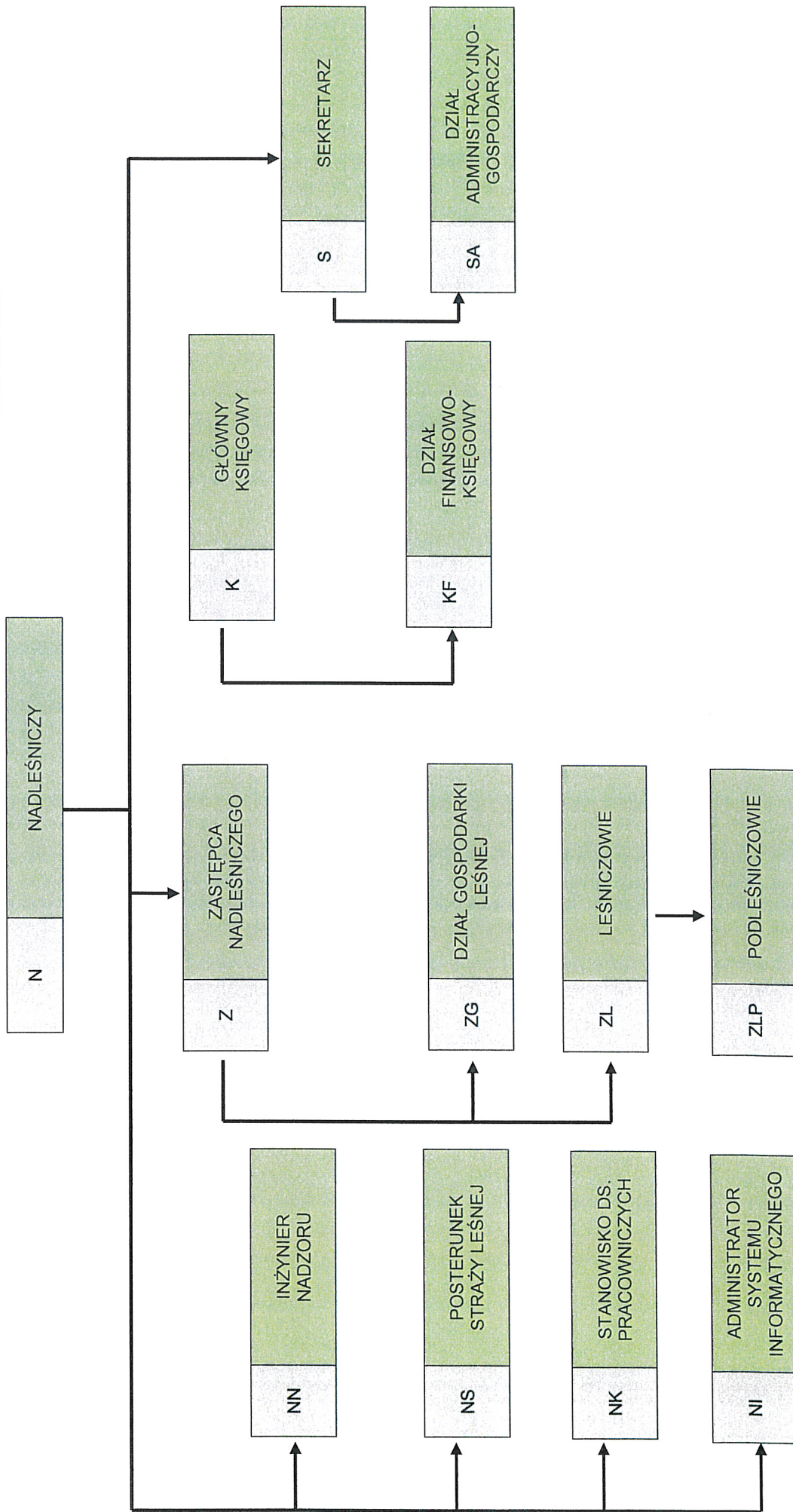


SCHEMAT ORGANIZACYJNY NADLEŚNICTWA RÓŻAŃSKO



Zatwierdzam:

NADLEŚNICZY
Nadleśnictwa Różańsko
Tomasz Witk

WYKAZ LEŚNICTW NADLEŚNICTWA RÓŻAŃSKO

| Lp. | Nazwa Leśnictwa | Adres siedziby | Kod leśnictwa wg SILP |
|-----|-----------------|--|--------------------------|
| 1. | CHŁOPINY | Chłopiny 37 66-433 Lubiszyn | 01 |
| 2. | CHŁOPOWO | Chłopowo 40 74-300 Myślibórz | 02 |
| 3. | DOLSK | Dolsk 48 74-311 Różańsko | 03 |
| 4. | DYSZNO | Dyszno 17 74-311 Różańsko | 04 |
| 5. | NOWOGRÓDEK | ul. Mickiewicza 14 74-304 Nowogródek Pom. | 05 |
| 6. | PSZCZELNIK | Pszczelnik 5 74-300 Myślibórz | 06 |
| 7. | RÓŻAŃSKO | Piołunek 1 74-311 Różańsko | 07 |
| 8. | SMOLINY | Smoliny 10 66-433 Lubiszyn | 08 |
| 9. | STOLECZNA | Chłopowo 27 74-400 Myślibórz | 09 |

Piołunek, dn. 15.07.2021 r.

Zatwierdzam:


NADLEŚNICZY
Nadleśnictwa Różańsko
Tomasz Witek

Załącznik nr 3
do Regulaminu Organizacyjnego Nadleśnictwa
Różańsko wprowadzonego Zarządzeniem
Nr 23 Nadleśniczego Nadleśnictwa Różańsko
z dnia 15.07.2021 r.

**WYKAZ OSÓB UPOWAŻNIONYCH W NADLEŚNICTWIE RÓŻAŃSKO
DO STOSOWANIA FUNKCJI „GLOBAL” W SILP**

| Lp. | Symbol | Imię i nazwisko |
|-----|---------|---|
| 1. | Z | Wiesław Łojko |
| 2. | K | Bogdan Grechuta |
| 3. | NN | Paweł Gzyl |
| 4. | NK | Bogusława Gmyrek |
| 5. | ZG | Julita Cyga-Rutkowska |
| 6. | ZG | Anna Tokarska |
| 7. | ZG | Agnieszka Zygała |
| 8. | ZG | Stella Wiszniewska |
| 9. | ZG | Jakub Buńkowski |
| 10. | ZG | Karol Fedczyszyn |
| 11. | KF | Jolanta Dzik |
| 12. | KF | Grażyna Grechuta |
| 13. | KF | Weronika Zając |
| 14. | KF | Kamila Fedczyszyn |
| 15. | S | Danuta Kubik |
| 16. | SA | Magdalena Kolasińska |
| 17. | ZL, ZLP | Leśniczy, Podleśniczy (w zakresie automatycznych ROD i KW) |

Piołunek, dn. 15.07.2021 r.

Zatwierdzam:


NADLEŚNICZY
Nadleśnictwo Różańsko
Tomasz Witek