

# MINISTERSTWO ROLNICTWA I ROZWOJU WSI

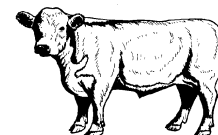
## ZINTEGROWANY SYSTEM ROLNICZEJ INFORMACJI RYNKOWEJ - (ZSRIR)

(podstawa prawna: ustawa o rolniczych badaniach rynkowych z dnia 30 marca 2001 r.)

WYDZIAŁ INFORMACJI RYNKOWEJ I STATYSTYKI ROLNEJ

### Rynek wołowiny i cielęciny

(informacja tygodniowa<sup>1</sup>)



NR 46/2021

Piątek, 26 listopada 2021 r.

Notowania<sup>2</sup> w okresie: 15.11 – 21.11.2021r.

#### 1. Ceny zakupu bydła rzeźnego w Polsce

Tablica 1. Zbiorcze zestawienie danych dotyczących zakupionego bydła rzeźnego w ubojniach w kraju

POLSKA											
Kategoria bydła	CENA ZAKUPU*						Średnia masa tuszy ciepłej		Liczba sztuk Zmiana tyg. [%]	Struktura skupu	
	wg w.ż.* [zł/kg]	dla mpc** [zł/tonę]	dla mps** [zł/tonę]	Zmiana ceny [%]			[kg]	Zmiana tyg. [%]		[%]	Zmiana tyg. [w pkt.%]
	21.11.2021	21.11.2021	21.11.2021	tyg.	miesięczna	roczna	21.11.2021			21.11.2021	
<b>Bydło ogółem</b>	9,28	17 909	18 267	1,3	7,9	49,2	310,9	0,6	17,8	100,0	-
bydło 8-12 m-cy (Z)	10,09	18 716	19 091	9,9	13,9	58,9	245,4	8,3	4,3	0,1	0,0
byki 12-24 m-ce (A)	10,41	19 533	19 923	1,1	7,5	48,6	346,0	0,4	16,8	33,2	-0,3
byki > 24 m-cy (B)	10,35	19 426	19 815	0,4	5,9	49,3	394,1	0,3	26,5	5,5	0,4
wolce > 12 m-cy (C)	--	*	*	--	--	--	*	--	--	0,2	--
krowy (D)	7,53	15 466	15 775	3,0	11,1	58,1	281,6	0,2	20,9	39,0	1,0
jałówki > 12 m-cy (E)	9,67	18 668	19 042	0,5	7,8	45,7	289,4	1,4	11,7	21,9	-1,2

\* - jest to cena netto (bez VAT) zapłacona dostawcom bydła za dostarczony do rzeźni pełnowartościowy żywiec wołowy na bazie franco zakład. Cena ta zawiera również wszelkie dodatkowe płatności (premie, nagrody itp.) niezależnie od okresu w jakim zostały wypłacone.

\*\* - w.ż. - waga żywa (cenę za wagę żywą wyliczono stosując średnie wskaźniki wydajności rzeźnej uzyskane w Polsce (średnia ważona) w latach 2011-2015: bydło ogółem - 0,518 (było 0,507); byki do 2 lat - 0,533 (było 0,539); byki > 2 lat - 0,533 (było 0,535); wolce - 0,521 (było 0,540); krowy - 0,487 (było 0,465) i jałówki - 0,518 (było 0,516),

mpc - masa poubojowa ciepła, mps - masa poubojowa schłodzona,

\*\*\* z uwagi na ustawowy obowiązek nieidentyfikowalności danych, ceny nie podano

Źródło: Zintegrowany System Rolniczej Informacji Rolniczej (ZSRIR – MRiRW)

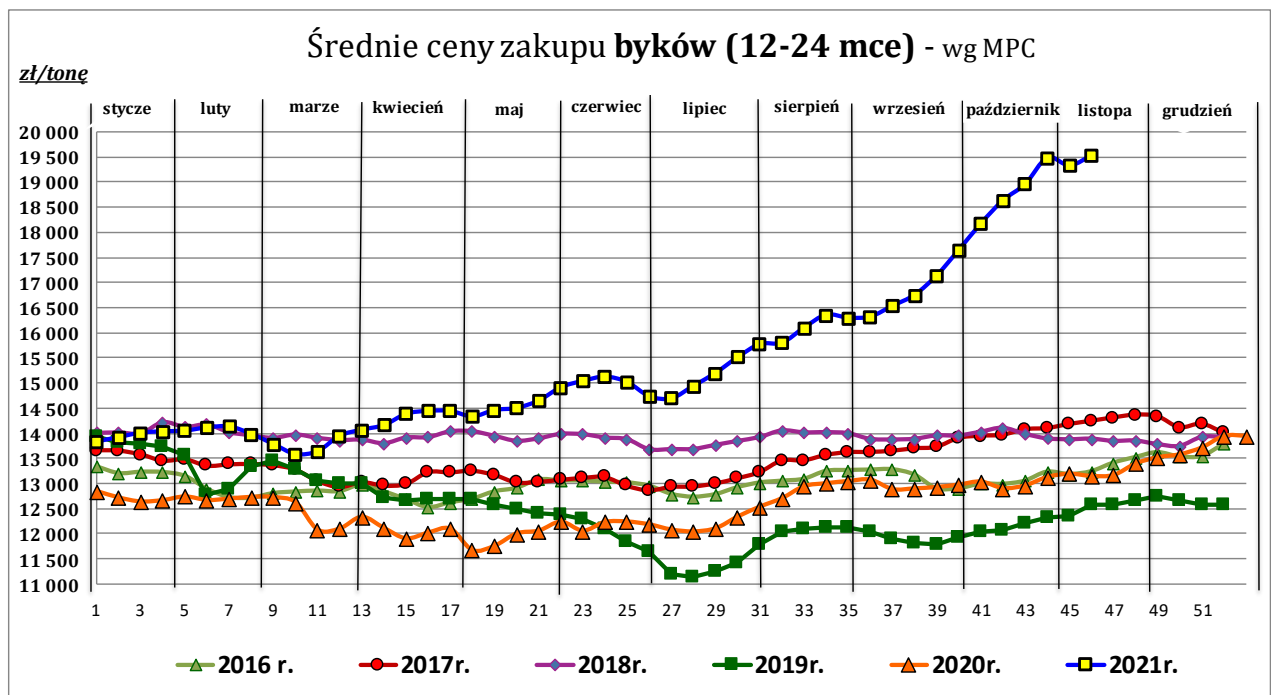
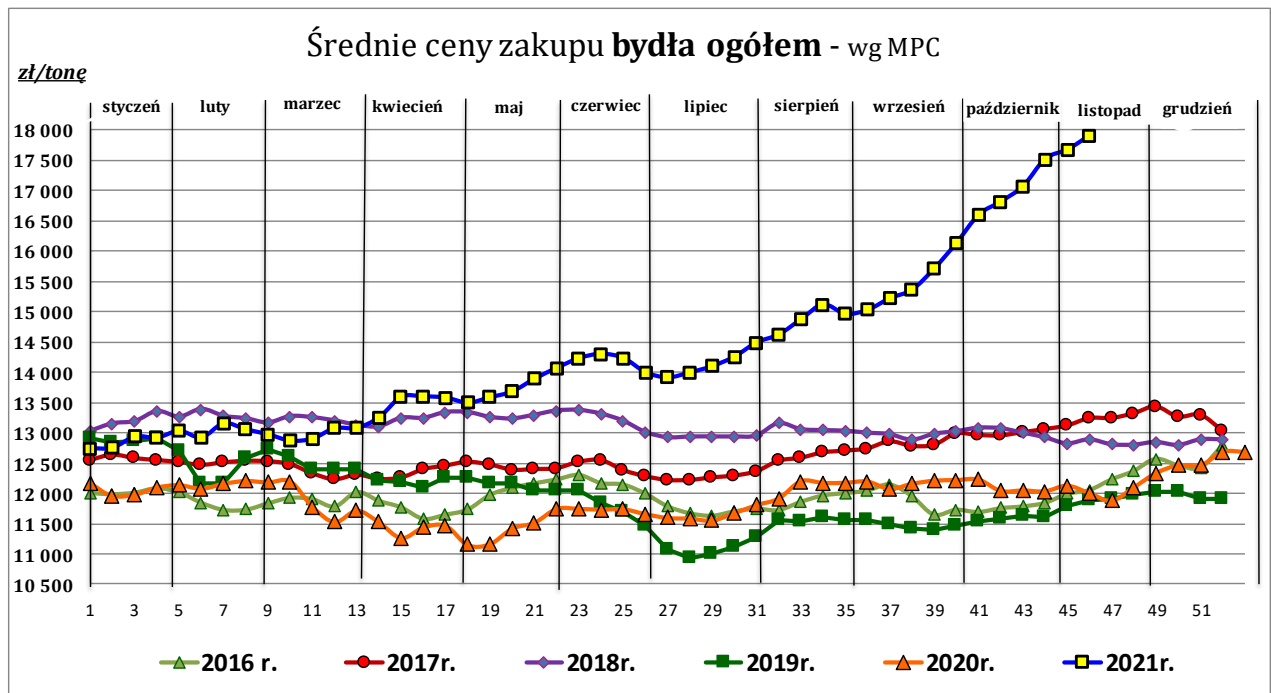
1 Wersja biuletynu z prezentacją graficzną danych publikowana jest w ostatnim tygodniu każdego miesiąca.

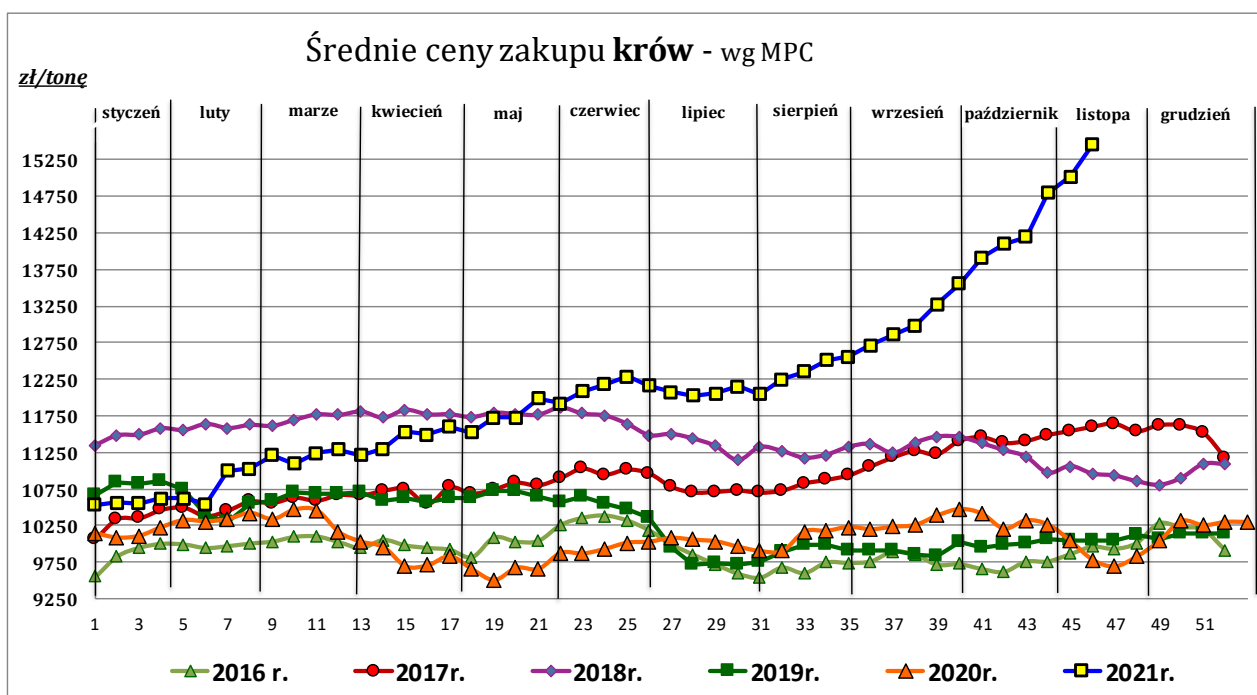
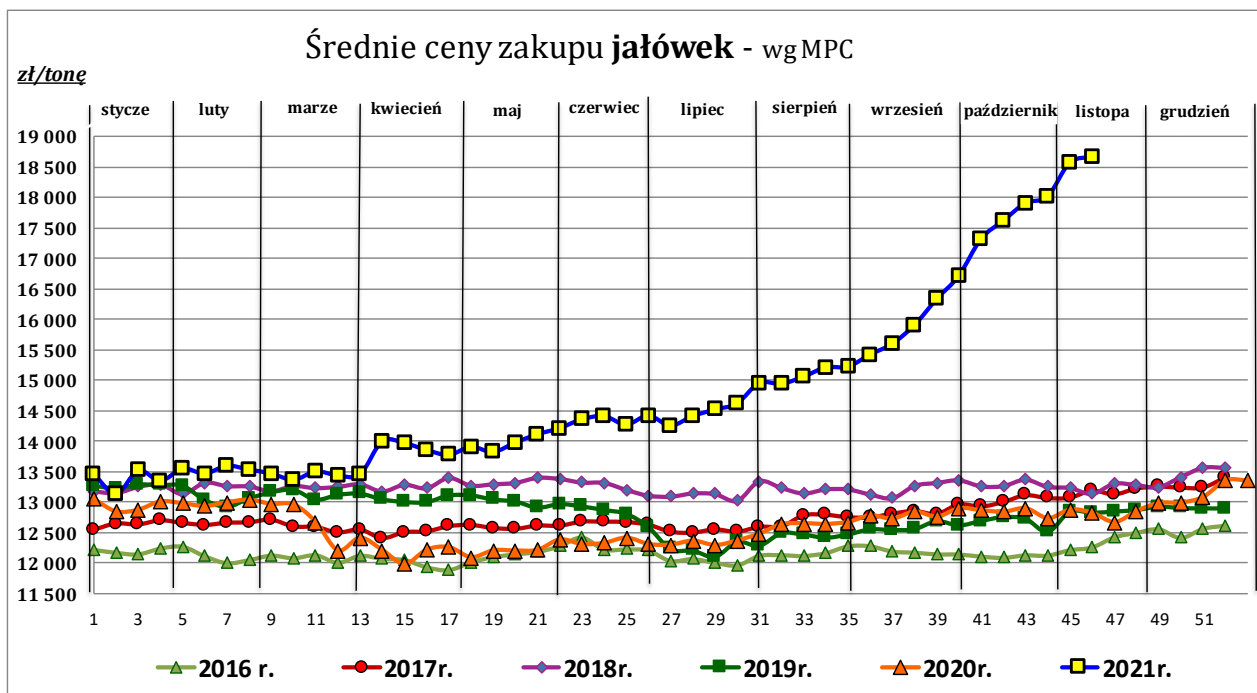
2 Badanie cen zakupu i cen sprzedaży w zakładach mięsnych prowadzone jest na reprezentatywnej próbie. Ceny zakupu rejestrowane są dla klas SEUROP wg Rozporządzenia Parlamentu Europejskiego i Rady (UE) nr 1308/2013 z dnia 17 grudnia 2013 r. ustanawiającego wspólną organizację rynków produktów rolnych oraz uchylającego rozporządzenia Rady (EWG) nr 922/72, (EWG) nr 234/79, (WE) nr 1037/2001 i (WE) nr 1234/2007 (Dz. Urz. UE L 347 z 20.12.2013, z późn. zm.) i wg Rozporządzenia wykonawczego Komisji (UE) 2017/1184 z dnia 20 kwietnia 2017 r. ustanawiające zasady stosowania rozporządzenia Parlamentu Europejskiego i Rady (UE) nr 1308/2013 w odniesieniu do unijnych skal klasyfikacji tusz wołowych, wieprzowych i baranich oraz raportowania cen rynkowych niektórych kategorii tusz i żywych zwierząt (Dz. Urz. UE L 171 z 04.07.2017) oraz rozporządzenia Ministra Rolnictwa i Rozwoju Wsi z dnia 4 lutego 2009 r. w sprawie szczegółowego sposobu oznaczania klasy jakości handlowej tusz wołowych (Dz. U. Nr 28, poz. 180 z późn. zm.). Ceny zakupu rejestrowane są dla masy poubojowej schłodzonej.

Badanie cen targowiskowych prowadzone jest na targowiskach na których dokonywany jest obrót bydłem a ceny rejestrowane są jako średnie arytmetyczne zrealizowanych transakcji

Wykorzystanie możliwe z dokładnym podaniem źródła

Z i n t e g r o w a n y S y s t e m  
R o l n i c z e j I n f o r m a c j i R y n k o w e j





Źródło: Zintegrowany System Rolniczej Informacji Rynkowej (ZSRIR – MRiRW)

**Tablica 2. Zbiorcze zestawienie danych dotyczących zakupu bydła rzeźnego wg makroregionów**

<b>MAKROREGION</b>									
Kategoria bydła	Cena zakupu				Średnia masa tuszy		Zmiana tyg. poziomu uboju [%]	Struktura zakupu	
	wg w.ż. [zł/kg]	dla mpc [zł/tonę]	dla mps [zł/tonę]	Zmiana tyg. [%]	[kg]	Zmiana tyg. [%]		[%]	Zmiana tyg. [w pkt.%]
	21.11.2021	21.11.2021	21.11.2021		21.11.2021		21.11.2021		
<b>Centralny</b>									
<b>Bydło ogółem</b>	<b>9,46</b>	<b>18 268</b>	<b>18 633</b>	<b>0,5</b>	<b>315,7</b>	<b>0,7</b>	<b>16,2</b>	<b>100,0</b>	<b>-</b>
bydło 8-12 m-cy (Z)	11,37	21 103	21 526	33,4	275,5	33,1	-10,0	0,1	0,0
byki 12-24 m-ce (A)	10,54	19 770	20 165	0,9	349,1	1,2	11,7	35,9	-1,5
byki > 24 m-cy (B)	10,39	19 492	19 882	0,3	401,6	1,8	11,2	6,2	-0,3
wolce > 12 m-cy (C)	--	*	*	--	*	--	--	--	--
krowy (D)	7,45	15 303	15 609	3,0	279,8	0,0	25,4	33,3	2,4
jałówki > 12 m-cy (E)	9,87	19 060	19 441	-0,8	294,1	2,1	11,5	24,2	-1,0
<b>Południowy</b>									
<b>Bydło ogółem</b>	<b>9,06</b>	<b>17 485</b>	<b>17 835</b>	<b>0,9</b>	<b>305,7</b>	<b>0,0</b>	<b>18,6</b>	<b>100,0</b>	<b>-</b>
bydło 8-12 m-cy (Z)	9,15	16 980	17 320	-4,8	227,4	-5,9	15,4	0,2	0,0
byki 12-24 m-ce (A)	10,26	19 246	19 631	1,1	340,4	-1,4	18,6	32,9	0,0
byki > 24 m-cy (B)	10,34	19 392	19 780	0,2	380,1	-2,6	65,5	4,8	1,4
wolce > 12 m-cy (C)	--	*	*	--	*	--	--	--	--
krowy (D)	7,29	14 967	15 266	0,3	281,3	0,2	17,7	40,5	-0,3
jałówki > 12 m-cy (E)	9,51	18 363	18 730	1,4	282,3	0,5	13,4	21,5	-1,0
<b>Północny</b>									
<b>Bydło ogółem</b>	<b>9,30</b>	<b>17 946</b>	<b>18 305</b>	<b>6,5</b>	<b>310,9</b>	<b>2,5</b>	<b>21,9</b>	<b>100,0</b>	<b>-</b>
bydło 8-12 m-cy (Z)	--	--	--	--	--	--	--	--	--
byki 12-24 m-ce (A)	10,42	19 550	19 941	2,5	355,8	4,8	42,7	24,0	3,5
byki > 24 m-cy (B)	10,26	19 253	19 638	1,5	404,6	3,9	11,3	5,5	-0,5
wolce > 12 m-cy (C)	--	--	--	--	--	--	--	--	--
krowy (D)	8,31	17 061	17 402	9,3	286,2	0,5	19,5	55,3	-1,1
jałówki > 12 m-cy (E)	8,99	17 360	17 707	4,1	295,8	2,1	9,0	15,1	-1,8

\*- z uwagi na ustawowy obowiązek nieidentyfikowalności danych, ceny nie podano

\*\* - z uwagi na brak porównywalności w obecnym tygodniu, danych nie podano

**Makroregiony skupu bydła oraz sprzedaży wołowiny w czwartkach**

Nazwa makroregionu	Województwa wchodzące w skład makroregionu
<b>centralny</b>	kujawsko-pomorskie, mazowieckie, łódzkie, wielkopolskie, lubuskie
<b>południowy</b>	lubelskie, małopolskie, podkarpackie, świętokrzyskie, dolnośląskie, opolskie, śląskie
<b>północny</b>	podlaskie, pomorskie, warmińsko-mazurskie, zachodnio-pomorskie

Wykorzystanie możliwe z dokładnym podaniem źródła

**Z i n t e g r o w a n y S y s t e m  
R o l n i c z e j I n f o r m a c j i R y n k o w e j**

## 2. Ceny sprzedaży wołowiny w Polsce

**Tablica 3. Średnie ceny sprzedaży netto (bez VAT) i struktura sprzedaży ćwierci wołowych w ubojniach bydła (kraj).**

TOWAR	CENA [zł/tona]		Zmiana tygodniowa ceny [%]	Struktura sprzedaży			Wielkość sprzedaży zmiana tyg. [%]
	21.11.2021	14.11.2021		21.11.2021	14.11.2021	Zmiana tygodniowa [%]	
<b>POLSKA</b>							
<b>Ćwierci z buhajków do 2 lat - OGÓŁEM</b>	<b>20 069</b>	<b>19 504</b>	<b>2,9</b>	<b>100,00</b>	<b>100,00</b>	<b>--</b>	<b>3,8</b>
ćwierci przednie	15 444	15 282	1,1	12,53	14,97	-16,2	-13,1
ćwierci tylne	23 902	23 577	1,4	16,95	18,74	-9,6	-6,2
ćwierci kompensowane	19 970	19 306	3,4	70,52	66,29	6,4	10,4
<b>Ćwierci z krów rzeźnych - OGÓŁEM</b>	<b>16 909</b>	<b>15 584</b>	<b>8,5</b>	<b>100,00</b>	<b>100,00</b>	<b>--</b>	<b>1,8</b>
ćwierci przednie	*	*	--	3,12	2,07	--	--
ćwierci tylne	*	*	--	0,44	0,62	--	--
ćwierci kompensowane	17 001	15 583	9,1	96,44	97,31	-0,9	0,9
<b>CENTRALNY</b>							
<b>Ćwierci z buhajków do 2 lat - OGÓŁEM</b>	<b>18 876</b>	<b>18 743</b>	<b>0,7</b>	<b>100,00</b>	<b>100,00</b>	<b>--</b>	<b>14,7</b>
ćwierci przednie	16 062	15 892	1,1	10,02	5,28	89,7	117,6
ćwierci tylne	*	*	--	0,61	0,20	--	--
ćwierci kompensowane	19 180	18 899	1,5	89,37	94,51	-5,4	8,5
<b>Ćwierci z krów rzeźnych - OGÓŁEM</b>	<b>14 347</b>	<b>14 478</b>	<b>-0,9</b>	<b>100,00</b>	<b>100,00</b>	<b>--</b>	<b>-26,0</b>
ćwierci przednie	*	*	--	0,49	1,64	--	--
ćwierci tylne	--	--	--	0,00	0,00	--	--
ćwierci kompensowane	14 356	14 519	-1,1	99,51	98,36	1,2	-25,1
<b>PÓLUDNIOWY</b>							
<b>Ćwierci z buhajków do 2 lat - OGÓŁEM</b>	<b>19 844</b>	<b>19 518</b>	<b>1,7</b>	<b>100,00</b>	<b>100,00</b>	<b>--</b>	<b>-16,9</b>
ćwierci przednie	15 263	15 221	0,3	24,72	27,79	-11,1	-26,1
ćwierci tylne	23 937	23 586	1,5	42,75	38,15	12,1	-6,9
ćwierci kompensowane	17 946	18 468	-2,8	32,53	34,06	-4,5	-20,6
<b>Ćwierci z krów rzeźnych - OGÓŁEM</b>	<b>14 096</b>	<b>14 768</b>	<b>-4,6</b>	<b>100,00</b>	<b>100,00</b>	<b>--</b>	<b>16,6</b>
ćwierci przednie	--	--	--	0,00	0,00	--	--
ćwierci tylne	*	*	--	2,32	3,69	--	--
ćwierci kompensowane	13 811	14 351	-3,8	97,68	96,31	1,4	18,3
<b>PÓLNOCNY</b>							
<b>Ćwierci z buhajków do 2 lat - OGÓŁEM</b>	<b>21 380</b>	<b>20 243</b>	<b>5,6</b>	<b>100,00</b>	<b>100,00</b>	<b>--</b>	<b>32,5</b>
ćwierci przednie	--	--	--	0,00	0,00	--	--
ćwierci tylne	--	--	--	0,00	0,00	--	--
ćwierci kompensowane	21 380	20 243	5,6	100,00	100,00	0,0	32,5
<b>Ćwierci z krów rzeźnych - OGÓŁEM</b>	<b>19 434</b>	<b>16 957</b>	<b>14,6</b>	<b>100,00</b>	<b>100,00</b>	<b>--</b>	<b>22,4</b>
ćwierci przednie	*	*	--	5,79	3,30	--	--
ćwierci tylne	--	--	--	0,00	0,00	--	--
ćwierci kompensowane	19 844	17 095	16,1	94,21	96,70	-2,6	19,3

\* - z uwagi na ustawowy obowiązek nieidentyfikowalności danych, ceny nie podano.

### Makroregiony skupu bydła oraz sprzedaży wołowiny w ćwierćtuszach

Nazwa makroregionu	Województwa wchodzące w skład makroregionu
<b>centralny</b>	kujawsko-pomorskie, mazowieckie, łódzkie, wielkopolskie, lubuskie
<b>południowy</b>	lubelskie, małopolskie, podkarpackie, świętokrzyskie, dolnośląskie, opolskie, śląskie
<b>północny</b>	podlaskie, pomorskie, warmińsko-mazurskie, zachodnio-pomorskie

Wykorzystanie możliwe z dokładnym podaniem źródła

**Z i n t e g r o w a n y S y s t e m  
R o l n i c z e j I n f o r m a c j i R y n k o w e j**

**Tablica 4. Średnie ceny sprzedaży netto (bez VAT) elementów mięsa wołowego (kraj)  
w okresie: 15.11 – 21.10.2021 r.**

Makroregion	Cena sprzedaży [zł/tonę]			Tygodniowa zmiana ceny [%]		
	rostbef z/k	udziec b/k	mięso woł. mielone	rostbef z/k	udziec b/k	mięso woł. mielone
<b>Ogółem kraj</b>	<b>36 505</b>	<b>32 378</b>	<b>18 608</b>	<b>-1,7</b>	<b>1,4</b>	<b>1,6</b>
Centralny	34 142	30 794 *		-3,0	-0,5	--
Południowy	38 857	32 826 *		-0,3	2,3	--
Północny	*	*	--	--	--	--

\* - z uwagi na ustawowy wymóg nieidentyfikowalności danych, ceny nie podano

### 3. Ceny bydła żywego<sup>3</sup> w Polsce

#### 3.1 Ceny cieląt i młodego bydła opasowego w handlu hurtowym

**Tablica 5. Średnie ceny zakupu cieląt płci męskiej oraz młodego bydła opasowego**

Kategoria bydła	Jednostka	Cena zakupu			Zmiana ceny	
		21.11.2021	14.11.2021	15.11.2020	tyg. [%]	roczna [%]
Byczki od 8 dni do 4 tygodni - typ mleczny	zł/szt	688,09	672,03	587,10	2,4	17,2
Byczki od 8 dni do 4 tygodni - typ mięsny	zł/szt	1034,39	997,66	854,64	3,7	21,0
Młode bydło opasowe 6-12 m-cy	zł/kg w.ż.	nld	nld	nld	--	--

\* - prezentowane ceny są cenami netto (bez VAT)

nld - niewystarczająca liczba danych do prezentacji

<sup>3</sup> - W handlu hurtowym bydlęciem żywym badane ceny byczków od 8 dni do 4 tygodni dotyczą cieląt przeznaczonych do dalszego chowu pochodzących od bydła ras mlecznych w przypadku typu mlecznego oraz od bydła ras mięsnych, ogólnoużytkowych i krzyżówek z rasami mięsnymi w przypadku typu mięsnego

#### 4. Ceny mięsa wołowego w sieciach handlowych w Polsce

##### 4.1 Ceny zakupu mięsa wołowego płacone przez podmioty handlu detalicznego

Tablica 6. Średnie ceny zakupu mięsa wołowego w sieciach handlowych w okresie: 15.11 – 21.11.2021 r.

	Cena w zł/kg		Zmiana [%]
	21.11.2021	14.11.2021	
<b>konfekcjonowane</b>			
mięso woł. bez kości (udziec)	35,13	30,74	14,3
mięso wołowe mielone	18,61	16,43	13,3
<b>luzem</b>			
mięso woł. bez kości (udziec)	29,62	28,22	5,0

\* - z uwagi na ustawowy wymóg nieidentyfikowalności danych, ceny nie podano

(daty podane w tabeli oznaczają ostatni dzień analizowanego tygodnia)

#### **Uwaga:**

**Analiza handlu zagranicznego za okres I-VIII 2021r.** (dane wstępne) oraz uboje bydła w okresie: styczeń – czerwiec 2021 r. są zamieszczone w wersji EXCEL biuletynu.

---

Biuletyn „*Rynek wołowiny i cielęciny*” ukazuje się w każdy czwartek.

*Informacje zamieszczane w tym biuletynie przekazywane są przez współpracujące z nami podmioty na podstawie Ustawy o badaniach rynkowych z dn. 30 marca 2001r.*

#### **Wydawca:**

Ministerstwo Rolnictwa i Rozwoju Wsi,

Departament Rynków Rolnych

ul. Wspólna 30, 00-930 Warszawa,

tel. (022) 623-16-33, fax (022) 623-27-06

Internet: <http://www.minrol.gov.pl>, E-mail: [biuletyn@minrol.gov.pl](mailto:biuletyn@minrol.gov.pl)

**Autor:** Anna Pankiewicz tel. (022) 623-16-33 E-mail: [Anna.Pankiewicz@minrol.gov.pl](mailto:Anna.Pankiewicz@minrol.gov.pl)