

# BIURO RZECZOZNAWCZE

MGR INŻ. **TOMASZ ŚPIKOWSKI**

CERTYFIKOWANY RZECZOZNAWCA SAMOCHODOWY - CCR PZM NR 578  
WPISANY NA LISTĘ MINISTERSTWA INFRASTRUKTURY - NR RS001590  
RZECZOZNAWCA POLSKIEGO ZWIĄZKU MOTOROWEGO - NR 0706

- kosztorysowanie napraw powypadkowych
- rekonstrukcja wypadków drogowych
- pomoc w uzyskaniu odszkodowania
- ekspertyzy i opinie techniczne
- wyceny maszyn i urządzeń
- wyceny pojazdów

Opiesin 55A, 98-220 Zduńska Wola tel.: 605 725 330 t.spikowski@wp.pl

Wycena numer: 170/BRTŚ24

z dnia: 2024/09/12

Rzeczoznawca : RS001590 mgr inż. Tomasz Śpikowski

Zleceniodawca: Krajowy Ośrodek Wsparcia Rolnictwa Oddział Terenowy w Łodzi

Adres: ul. Północna 27/29, 91-420 Łódź

Zadanie: Określenie wartości rynkowej pojazdu

## DANE IDENTYFIKACYJNE POJAZDU

Dane: [T] IX-2024

Marka: SKODA

Rok produkcji: 2015

Model: Yeti 1.2 TSI MR`14 E6

Wersja: Active

Nr rejestracyjny: EL939VY

Rodzaj pojazdu: Samochód terenowy

VIN: TMBJF45L1G6038177

Nr INFO-EKSPERT	034-03157
Data pierwszej rejestracji	2015/12/15
Data ważności badania technicznego	2024/12/21
Data oględzin	2024/09/10
Wskazanie drogomierza	145757 km
Okres eksploatacji pojazdu (15/12/15-24/09/15)	105 mies.
Dop. masa całkowita	1885 kg
Rodzaj nadwozia	kombi (uniwersalne) 5 drzwiowe 5 osobowe
Konstrukcja	samonośna
Jednostka napędowa	z zapłonem iskrowym (wtrysk)
Pojemność / Moc silnika	1197 ccm / 81kW (110KM)
Doładowanie	Turbosp. z chłodn. powietrza
Liczba cylindrów / Układ cylindrów / Liczba zaworów	4 / rzędowy / 16
Rodzaj skrzyni biegów	manualna
Rodzaj napędu	przedni (4x2)

Wartość rynkowa brutto wyżej zidentyfikowanego pojazdu, określona na miesiąc wrzesień 2024 roku wynosi:

**27700 PLN** w tym VAT (23,0%) **5179,67 PLN**

## ZAŁĄCZNIKI

- 1 Wycena wartości - druk podstawowy
- 2 Dokumentacja fotograficzna
- 3 Opis powłoki lakierowej
- 4 Wycena wartości - arkusz kontrolny

mgr inż. Tomasz Śpikowski

CERTYFIKOWANY RZECZOZNAWCA  
SAMOCHODOWY - CCR PZM NR 578  
WPISANY NA LISTĘ MINISTERSTWA  
INFRASTRUKTURY - NR RS001590

BIURO RZECZOZNAWCZE

mgr inż. Tomasz Śpikowski

98-220 Zduńska Wola, ul. Mostowa 1A  
tel. 605 725 330

NIP 8291520954, REGON 361124142

Rzeczoznawca : RS001590 mgr inż. Tomasz Śpikowski

Zleceniodawca: Krajowy Ośrodek Wsparcia Rolnictwa Oddział Terenowy w Łodzi

Adres: ul. Północna 27/29, 91-420 Łódź

Zadanie: Określenie wartości rynkowej pojazdu

**DANE IDENTYFIKACYJNE POJAZDU**

Dane: [T] IX-2024

Marka: SKODA

Rok produkcji: 2015

Model: Yeti 1.2 TSI MR`14 E6

Wersja: Active

Nr rejestracyjny: EL939VY

Rodzaj pojazdu: Samochód terenowy

VIN: TMBJF45L1G6038177

Nr INFO-EKSPERT	034-03157
Data pierwszej rejestracji	2015/12/15
Data ważności badania technicznego	2024/12/21
Data oględzin	2024/09/10
Wskazanie drogomierza	145757 km
Okres eksploatacji pojazdu (15/12/15-24/09/15)	105 mies.
Dop. masa całkow.	1885 kg
Rodzaj nadwozia	kombi (uniwersalne) 5 drzwiowe 5 osobowe
Konstrukcja	samonośna
Jednostka napędowa	z zapłonem iskrowym (wtrysk)
Pojemność / Moc silnika	1197 ccm / 81kW (110KM)
Doładowanie	Turbosp. z chłodn. powietrza
Liczba cylindrów / Układ cylindrów / Liczba zaworów	4 / rzędowy / 16
Rodzaj skrzyni biegów	manualna
Rodzaj napędu	przedni (4x2)

**BIURO RZECZOZNAWCZE**  
**mgr inż. Tomasz Śpikowski**  
98-220 Zduńska Wola, ul. Mostowa 1A  
tel. 605 725 330  
NIP 8291520954, REGON 361124142

**WYPOSAŻENIE STANDARDOWE (2015.11-2016.12)**

L.p.	Nazwa elementu wyposażenia	L.p.	Nazwa elementu wyposażenia
1	Blokada mechanizmu różnicowego EDS	22	Schówek na kamizelkę odblaskową
2	Głośniki 4 szt.	23	Siatki mocujące bagaż
3	Gniazdo 12V w bagażniku	24	Siedzenia tylne VarioFlex
4	Haczyki składane w przestrzeni bagażowej 2 szt.	25	Sygnalizacja niezapiętych pasów bezpieczeństwa przednich
5	Immobilizer	26	System DSR
6	Inkrustacja wnętrza GRAPHIT	27	System elektronicznej kontroli toru jazdy ESP
7	Klamki zewnętrzne w kolorze czarnym	28	System kontroli ciśnienia w oponach
8	Klimatyzacja Climatic	29	System rekuperacji - odzyskiwania energii podczas hamowania
9	Komputer pokładowy	30	System Start/Stop
10	Konsola środkowa niska	31	System wspomagania nagłego hamowania HBA
11	Lusterka zewnętrzne regulowane elektrycznie	32	Szyby przednie regulowane elektrycznie
12	Lusterka zewnętrzne w kolorze czarnym	33	Światła do jazdy dziennej
13	Mocowanie fotelika dziecięcego ISOFIX na tylnych skrajnych siedzeniach	34	Tarcze kół stalowe 16"
14	Napinacze pasów bezpieczeństwa	35	Wnętrze GRANITE
15	Oświetlenie przestrzeni bagażowej	36	Wskaźnik temperatury zewnętrznej
16	Poduszka powietrzna kierowcy	37	Wspomaganie układu kierowniczego elektromechaniczne
17	Poduszka powietrzna pasażera z możliwością odłączenia	38	Zaglówki foteli przednich WOKS
18	Poduszki powietrzne boczne przednie	39	Zamek centralny zdalnie sterowany
19	Progi drzwi w kolorze nadwozia	40	Zderzaki w kolorze nadwozia
20	Relingi dachowe czarne	41	Zestaw naprawczy opon
21	Schówek chłodzony		
<b>L.p.</b>	<b>Nazwa pakietu / elementu pakietu wyposażenia standardowego</b>		
1	ABS + EBV - korektor siły hamowania, elektryczny ABS - system zapobiegający blokowaniu kół System dystrybucji siły hamowania elektroniczny EBV		
2	Fotele przednie z regulacją wysokości		

- Fotel kierowcy z regulacją wysokości
- Fotel pasażera z regulacją wysokości
- 3 System kontroli poślizgu ASR/MSR
  - System p/poślizgowy przy przyspieszaniu ASR
  - System p/poślizgowy MSR

### WYPOSAŻENIE DODATKOWE

Lp.	Nazwa elementu wyposażenia	Wartość [PLN]
1	+Radioodtwarzacz (niefabryczny)	88

### OPIS ZAMONTOWANEGO W POJEŹDZIE OGUMIENIA

Koło	Marka, typ	Bieżnik [mm]	Zużycie [%]
Przednie lewe:	KLEBER 215/60 R16 95V DYNAXER HP4 TL	6,0	40
Przednie prawe:	KLEBER 215/60 R16 95V DYNAXER HP4 TL	6,0	40
Tylne lewe:	GOODYEAR 215/60 R16 95H EFFICIENTGRIP TL	5,0	54
Tylne prawe:	GOODYEAR 215/60 R16 95H EFFICIENTGRIP TL	5,0	54

### STAN TECHNICZNY POJAZDU

Zgodnie z przekazaną informacją, w pojeździe na bieżąco wykonywane były czynności przeglądowo-naprawcze. Pojazd jest sprawny technicznie, jezdny.

Podczas oględzin stwierdzono:

- skrzynia biegów – wycieki w części górnej (do weryfikacji w warunkach warsztatowych);
- tapicerka siedzeń – miejscowo zabrudzona, poplamiona;
- radioodtwarzacz – brak ramki;
- zderzak przedni – liczne głębokie zarysowania;
- pokrywa komory silnika – liczne ogniska korozji, na krawędzi przedniej oraz w części spodniej przedniej;
- pokrywa komory bagażnika – ognisko korozji przy krawędzi dolnej;
- zderzak tylny – liczne zarysowania, spękania i ubytki powłoki lakierniczej;
- drzwi tylne lewe – zarysowane powierzchniowo;
- opona tylna lewa – ubytek na boku;
- ściana tylna lewa – głębokie zarysowania;
- klamka drzwi przednich prawych – zarysowana;
- drzwi przednie prawe – zarysowania i ubytki powłoki lakierniczej, w części tylnej;
- ściana tylna prawa – liczne ogniska korozji, przy krawędzi obrysu koła.

**BIURO RZECZOZNAWCZE**  
**mgr inż. Tomasz Śpikowski**  
 98-220 Zduńska Wola, ul. Mostowa 1A  
 tel. 605 725 330  
 NIP 8291520954, REGON 361124142

### KOREKTY

WARTOŚĆ BAZOWA BRUTTO (112 mies.) ..... 34 150 PLN

KOREKTA ZA WYPOSAŻENIE DODATKOWE ..... 88 PLN

*Wyposażenie pojazdu powoduje zwiększenie wartości pojazdu, gdy jest wyposażeniem ponadstandardowym oraz jest sprawne, czyli zdolne do spełnienia swojej funkcji. Wielkość korekty wartości bazowej, związanej z wyposażeniem dodatkowym pojazdu została określona na podstawie udziału tego wyposażenia w wartości standardowo wyposażonego nowego pojazdu z uwzględnieniem amortyzacji pojazdu i zwiększonej amortyzacji jego wyposażenia.*

KOREKTA ZA PIERWSZĄ REJESTRACJĘ ..... 1 094 PLN

*Korekta uwzględnia wpływ daty pierwszej rejestracji pojazdu (pierwszego dopuszczenia do ruchu po zakupieniu pojazdu nowego) na jego wartość. Przyjmuje się, że pojazd bazowy został zarejestrowany po raz pierwszy 2015/05/15. Pojazd wyceniany został zarejestrowany 7 miesięcy później, zatem jego okres eksploatacji jest krótszy od okresu eksploatacji pojazdu bazowego i stąd wynika dodatnia korekta wartości.*

KOREKTA ZA PRZEBIEG ..... - 3 329 PLN

*Korekta uwzględnia wpływ przebiegu pojazdu na jego wartość. Wartość bazowa (skorygowana o wpływ pierwszej rejestracji) została określona dla przebiegu normatywnego 106 500 km. Zweryfikowany przebieg wycenianego pojazdu jest większy od normatywnego o 39 257 km. Powoduje to zastosowanie korekty wartości w wysokości -9,42%.*

KOREKTA ZA OGUMIENIE ..... 59 PLN

*Korekta uwzględnia wpływ stanu ogumienia na wartość pojazdu. Zużycie poszczególnych opon zostało określone z uwzględnieniem zmierzonej wysokości ich bieżnika. Punktem odniesienia jest ogumienie o zużyciu 50%.*

## KOREKTY RÓŻNE

- 4 400 PLN

W tym:	[%]	Wart. [PLN]
Zadana szacunkowa korekta z tytułu wcześniejszych napraw	-5,0	-1 600
<p><i>Naprawy powypadkowe samochodów szczególnie, w pierwszych latach eksploatacji mogą powodować obniżenie ich wartości w odniesieniu do pojazdów bezwypadkowych. Poziom utraty wartości może wzrastać w przypadku niskiej jakości naprawy i odpowiednio maleć w nowych pojazdach naprawianych z zachowaniem norm naprawczych producenta pojazdu. W pojazdach wieloletnich, zwykle użytkowanych powyżej 6 lat, profesjonalnie wykonane naprawy powypadkowe mogą powodować usprawnienie pojazdu w stosunku do jego stanu technicznego jak przed szkodą (awarią) i skutkować wzrostem ich wartości.</i></p> <p><i>Załączono kartę pomiaru grubości powłoki lakierniczej (w dalszej części niniejszej opinii).</i></p> <p><i>Stwierdzono nierównomierną oraz miejscowo podwyższoną grubość powłoki lakierniczej.</i></p> <p><i>Na rynku pojazdów używanych, wykonane naprawy blacharsko-lakiernicze, powodują obniżenie wartości rynkowej np. przy odsprzedaży.</i></p> <p><i>Zastosowano korektę ujemną.</i></p>		
Stan utrzymania, uszkodzenia i usterki	-10,0	-3 200
<p><i>Stwierdzono liczne uszkodzenia i usterki, wyszczególnione w opisie stanu technicznego.</i></p> <p><i>Zastosowano korektę ujemną.</i></p>		
Dodatkowy kpl. opon (sezon zimowy)	1,3	400
<p><i>4 x Barum Polaris 3 215/60 R16 99H XL - około 5 mm.</i></p>		

**Wartość rynkowa brutto wyżej zidentyfikowanego pojazdu, określona na miesiąc wrzesień 2024 roku wynosi:**

**27700 PLN**

(słownie: dwadzieścia siedem tysięcy siedemset złotych)

**w tym VAT (23,0%) 5179,67 PLN**

**Wartość określono na podstawie:**

- notowań wartości rynkowych z bazy pojazdów "Komputerowego Systemu INFO-EKSPERT" na IX-2024 zaakceptowanych przez wykonawcę opinii,
- korekt mających wpływ na wartość pojazdu.

**Zastrzeżenia:**

- Niniejsze opracowanie nie może być wykorzystywane do innego celu niż wynika to z zakresu zlecenia.
- Rzeczoznawca nie bierze odpowiedzialności za prawdziwość przedłożonych do badania dokumentów oraz złożonych oświadczeń.
- Nie badano poprawności i budowy numerów identyfikacyjnych pojazdu. Nie weryfikowano także prawdziwości pozostałych danych pojazdu, w tym roku produkcji, parametrów technicznych i innych, które przyjęto wg okazanych dokumentów.
- Niniejsze opracowanie nie jest pełną oceną stanu technicznego pojazdu i za taką nie może być traktowane; opis stanu technicznego powstał na podstawie pobieżnych badań organoleptycznych.
- Niniejsze opracowanie stanowi oszacowanie wartości rynkowej w oparciu o stan pojazdu stwierdzony podczas oględzin. Rzeczoznawca nie bierze odpowiedzialności za zmianę stanu pojazdu po oględzinach, wynikającego z jego dalszego użytkowania lub napraw.
- Niniejsze opracowanie nie może być publikowane, powielane w całości lub w części, bez zgody autora.
- Dokumentację fotograficzną wykonaną podczas oględzin - przesłano pocztą elektroniczną do Zleceniodawcy.

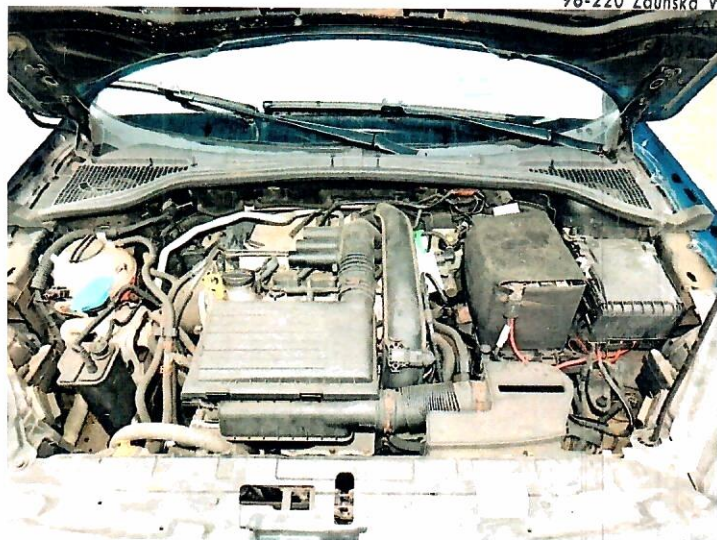
mgr inż. Tomasz Śpikowski

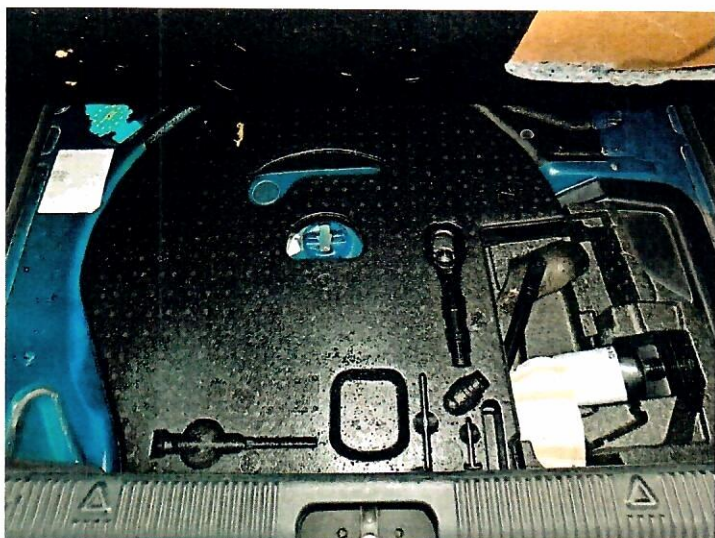
CERTYFIKOWANY RZECZOZNAWCA  
SAMOCHODOWY - CPR PZM NR 578,  
WPISANY NA LISTĘ MINISTERSTWA  
INFRASTRUKTURY NR RS001590

BIURO RZECZOZNAWCZE  
mgr inż. Tomasz Śpikowski  
98-220 Zduńska Wola, ul. Mostowa 1A  
tel. 605 725 330  
NIP 8291520954, REGON 361124142



BIURO RZECZOZNAWCZE  
mgr inż. Tomasz Śpikowski  
98-220 Zduńska Wola, ul. Mastowa 1A





**BIURO RZECZOZNAWCZE**  
**mgr inż. Tomasz Śpikowski**  
98-220 Zduńska Wola, ul. Mostowa 1A  
tel. 605 725 330  
71320554, REGON 361124142



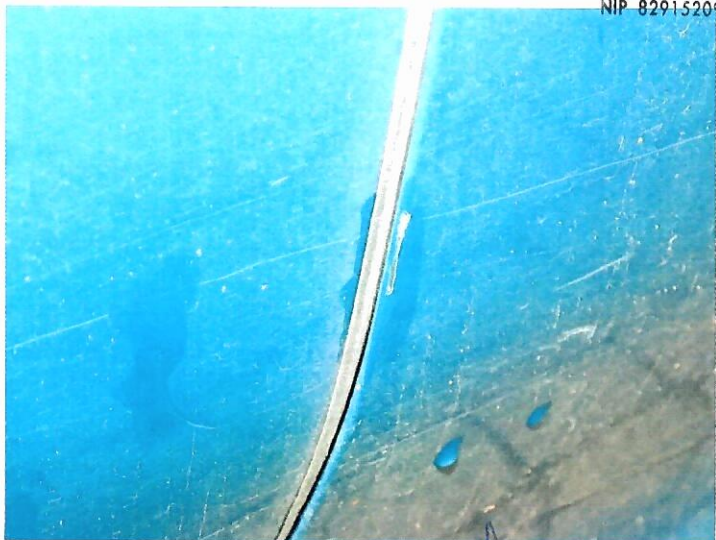


BIURO RZECZÓZNAWCO  
mgr inż. Tomasz Śpikowski  
98-220 Zduńska Wola, ul. Mostowa 1A  
tel. 605 725 330  
NIP 8291520954, REGON 361124142





**BIURO RZECZOZNAWCZE**  
**mgr inż. Tomasz Śpikowski**  
98-220 Zduńska Wola, ul. Mostowa 1A  
tel. 605 725 330  
NIP 8291520954, REGON 361124142





# ARKUSZ BADANIA POWŁOKI LAKIEROWEJ

do wyceny nr: 170/BRTŚ24

z dnia: 2024/09/12

Rzeczoznawca : RS001590 mgr inż. Tomasz Śpikowski

Zleceniodawca: Krajowy Ośrodek Wsparcia Rolnictwa Oddział Terenowy w Łodzi

Adres: ul. Północna 27/29, 91-420 Łódź

Zadanie: Określenie wartości rynkowej pojazdu

## DANE IDENTYFIKACYJNE POJAZDU

Dane: [T] IX-2024

Marka: SKODA

Rok produkcji: 2015

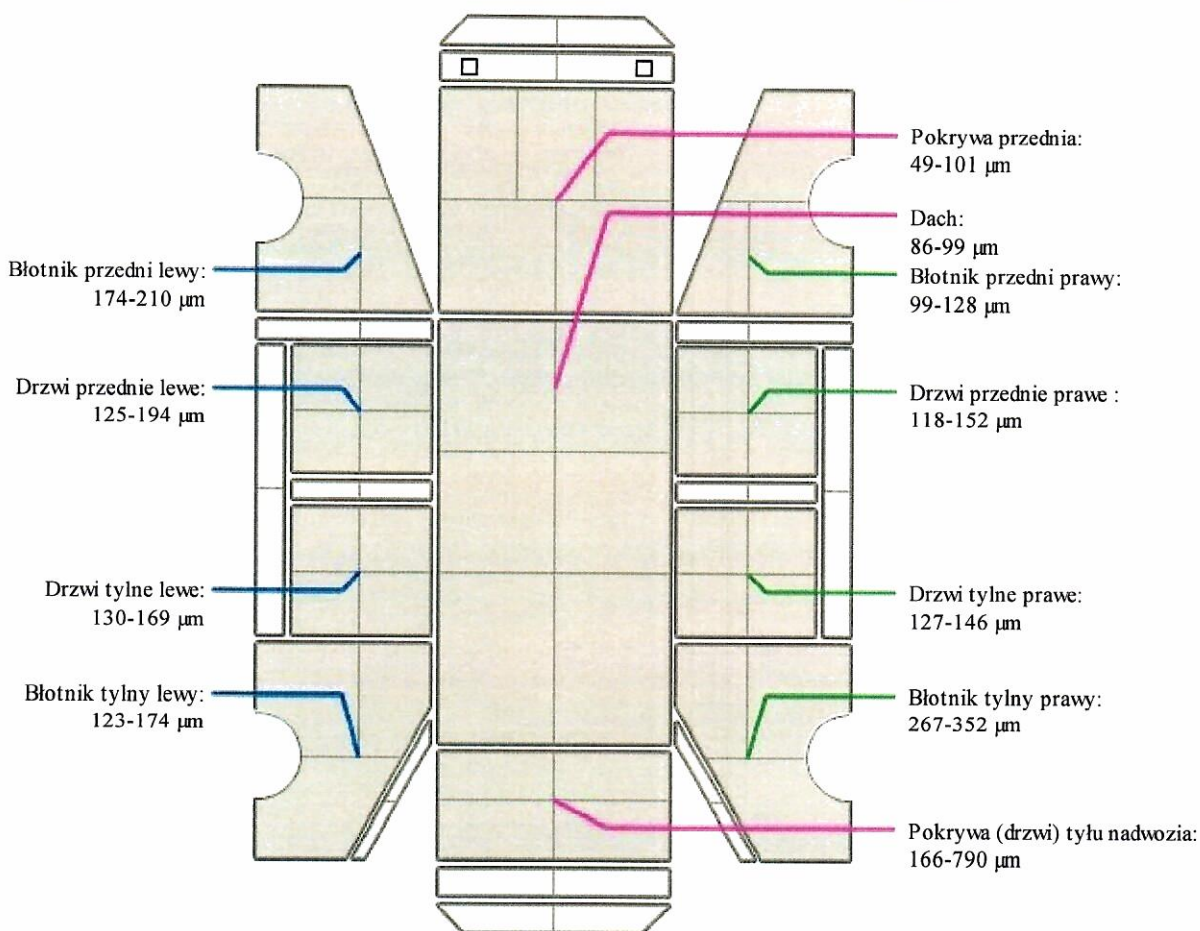
Model: Yeti 1.2 TSI MR'14 E6

Wersja: Active

Nr rejestracyjny: EL939VY

Rodzaj pojazdu: Samochód terenowy

## OPIS POWŁOKI LAKIEROWEJ



mgr inż. Tomasz Śpikowski

CERTYFIKOWANY RZECZOZNAWCA  
SAMOCHODOWY - CCR PZM NR 578,  
WPISANY NA LISTĘ MINISTERSTWA  
INFRASTRUKTURY - NR RS001590

BIURO RZECZOZNAWCZE

mgr inż. Tomasz Śpikowski

98-220 Zduńska Wola, ul. Mostowa 1A

tel. 605 725 330

NIP 8291520954, REGON 361124142

# ARKUSZ USTALENIA WARTOŚCI POJAZDU

do wyceny nr: 170/BRTŚ24

z dnia: 2024/09/12

Rzeczoznawca : RS001590 mgr inż. Tomasz Śpikowski

Zleceniodawca: Krajowy Ośrodek Wsparcia Rolnictwa Oddział Terenowy w Łodzi

Adres: ul. Północna 27/29, 91-420 Łódź

Zadanie: Określenie wartości rynkowej pojazdu

## DANE IDENTYFIKACYJNE POJAZDU

Dane: [T] IX-2024

Marka: SKODA

Rok produkcji: 2015

Model: Yeti 1.2 TSI MR 14 E6

Wersja: Active

Nr rejestracyjny: EL939VY

Rodzaj pojazdu: Samochód terenowy

Nr IE: 034-03157

## USTALENIE WARTOŚCI POJAZDU

Ostatnia cena nowego pojazdu: 72 200 PLN brutto na 12/2016

### KATALOG WARTOŚCI BAZOWYCH (BRUTTO):

rok	mies.	wart. z katal. [PLN]	wart. zadana [PLN]
2016	05	36650	36650
2015	05	34150	34150

**BIURO RZECZOZNAWCZE**  
**mgr inż. Tomasz Śpikowski**  
98-220 Zduńska Wola, ul. Mostowa 1A  
tel. 605 725 330  
NIP 8291520954, REGON 361124142

WARTOŚĆ BAZOWA BRUTTO (112 mies.) ..... 34 150 PLN

Normatywny okres eksploatacji ..... 112 mies.

DATA PIERWSZEJ REJESTRACJI (rok/mies/dn) ..... 2015/12/15

Rzeczywisty okres eksploatacji ..... 105 mies.

KOREKTA ZA PIERWSZĄ REJESTRACJĘ ..... 1 094 PLN *po korekcie:* 35 244 PLN

### LISTA WYPOSAŻENIA:

Lista wyposażenia na podstawie informacji z bazy danych na okres: 2015.11-2016.12

### WYPOSAŻENIE DODATKOWE:

Lp.	Nazwa elementu wyposażenia	wta	data zam.	wpa	[%]	Wsp.	Wart. [PLN]
1	+Radioodtwarzacz (niefabryczny)	1,00			0,74*	0,34	88
KOREKTA ZA WYPOSAŻENIE DODATKOWE							88 PLN
KOREKTA ZA WYPOSAŻENIE							88 PLN <i>po korekcie:</i> 35 332 PLN

+ - element zadany z listy ogólnej lub dodany jako nowy element przez wyceniającego

Przebieg normatywny ..... 106 500 km

Przebieg rzeczywisty odczytany ..... 145 757 km

KOREKTA ZA PRZEBIEG ..... - 3 329 PLN *po korekcie:* 32 003 PLN

### ZASTOSOWANE KOREKTY RÓŻNE:

Opis korekty	[%]	Wart. [PLN]
Zadana szacunkowa korekta z tytułu wcześniejszych napraw	-5,0	-1 600
Stan utrzymania, uszkodzenia i usterki	-10,0	-3 200
Dodatkowy kpl. opon (sezon zimowy)	1,3	400
KOREKTY RÓŻNE	- 4 400 PLN <i>po korekcie:</i>	27 603 PLN

### STAN OGUMIENIA:

Oś	Koło	Cena [PLN]	Zuż. [%]	Bieżn [mm]	Koło	Cena [PLN]	Zuż. [%]	Bieżn [mm]	Koło	Cena [PLN]	Zuż. [%]	Bieżn [mm]	Koło	Cena [PLN]	Zuż. [%]	Bieżn [mm]	
Przednia					Lewe:	606	40	6	Prawe:	606	40	6					
Tylna					Lewe:	782	54	5	Prawe:	782	54	5					
KOREKTA ZA OGUMIENIE ..... 59 PLN <i>po korekcie:</i> 27 662 PLN																	

WARTOŚĆ RYNKOWA BRUTTO PO ZAOKRĄGLENIU .....

27 700 PLN

mgr inż. Tomasz Śpikowski

CERTYFIKOWANY RZECZOZNAWCA  
SAMOCHODOWY - CCR PZM NR 578,  
WPISANY NA LISTĘ MINISTERSTWA  
INFRASTRUKTURY - NR RS001590**BIURO RZECZOZNAWCZE**  
**mgr inż. Tomasz Śpikowski**  
98-220 Zduńska Wola, ul. Mostowa 1A  
tel. 605 725 330  
NIP 8291520954, REGON 361124142