



# DZIENNIK URZĘDOWY

## WOJEWÓDZTWA LUBUSKIEGO

---

Gorzów Wielkopolski, dnia czwartek, 14 maja 2020 r.

Poz. 1346

### ZARZĄDZENIE REGIONALNEGO DYREKTORA OCHRONY ŚRODOWISKA W GORZOWIE WIELKOPOLSKIM

z dnia 12 maja 2020 r.

#### w sprawie ustanowienia planu zadań ochronnych dla obszaru Natura 2000 Torfowisko Młodno PLH080005

Na podstawie art. 28 ust. 5 ustawy z dnia 16 kwietnia 2004 r. o ochronie przyrody (t.j. Dz. U. z 2020 r. poz. 55) zarządza się, co następuje:

§ 1. 1. Ustanawia się plan zadań ochronnych dla obszaru Natura 2000 Torfowisko Młodno PLH080005, zwanego dalej: „obszarem”.

2. Plan zadań ochronnych obejmuje cały obszar z wyłączeniem części pokrywającej się z rezerwatem przyrody Młodno, dla którego ustanowiono plan ochrony w drodze zarządzenia Regionalnego Dyrektora Ochrony Środowiska w Gorzowie Wielkopolskim uwzględniający zakres o którym mowa w art. 28 ust. 10 ustawy z dnia 16 kwietnia 2004 r. o ochronie przyrody.

§ 2. Opis granic obszaru określa załącznik nr 1 do zarządzenia.

§ 3. Mapę obszaru stanowi załącznik nr 2 do zarządzenia.

§ 4. Identyfikację istniejących i potencjalnych zagrożeń dla zachowania właściwego stanu ochrony siedlisk przyrodniczych, będących przedmiotami ochrony obszaru, określa załącznik nr 3 do zarządzenia.

§ 5. Cele działań ochronnych, określa załącznik nr 4 do zarządzenia..

§ 6. 1. Działania ochronne ze wskazaniem podmiotów odpowiedzialnych za ich wykonanie i obszarów ich wdrażania, określa załącznik nr 5 do zarządzenia.

2. Lokalizację obszaru wdrażania działań ochrony siedliska przyrodniczego 6510 Niżowe i górskie świeże łąki użytkowane ekstensywnie (*Arrhenatherion elatioris*) oraz siedliska 91E0 Łęgi wierzbowe, topolowe, olszowe i jesionowe (*Salicetum albae*, *Populetum albae*, *Alnenion glutinoso-incanae*) i olsy źródliskowe, określa załącznik nr 6 do zarządzenia.

§ 7. Zarządzenie wchodzi w życie po upływie 14 dni od dnia ogłoszenia.

Regionalny Dyrektor Ochrony Środowiska  
w Gorzowie Wielkopolskim

*Józef Kruczkowski*

Załącznik nr 1 do zarządzenia  
Regionalnego Dyrektora Ochrony Środowiska  
w Gorzowie Wielkopolskim  
z dnia 12 maja 2020 r.

**Opis granic obszaru**

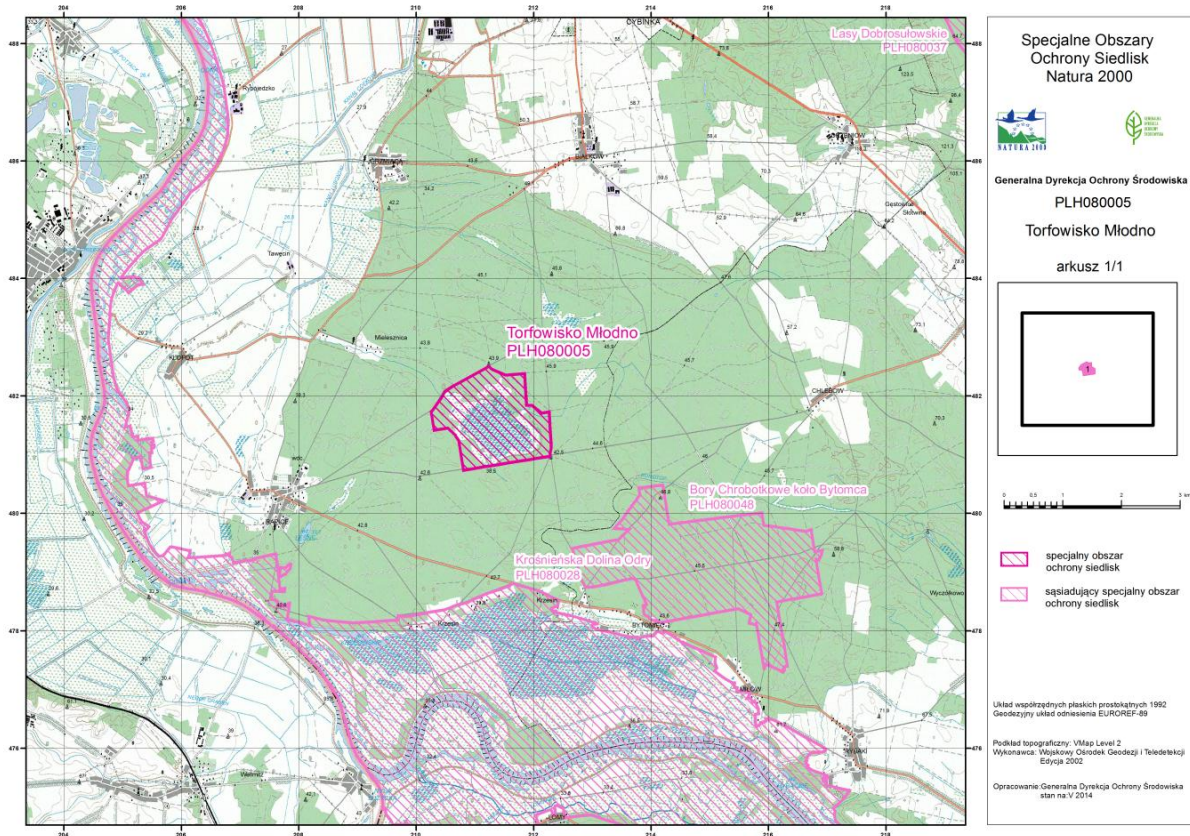
Granice obszaru opisano w postaci wykazu współrzędnych punktów jej załamania w układzie współrzędnych płaskich prostokątnych PL-1992

| Numer punktu załamania granicy | PL-1992   |           |
|--------------------------------|-----------|-----------|
|                                | X         | Y         |
| 1                              | 482442,07 | 211521,56 |
| 2                              | 482354,46 | 211844,75 |
| 3                              | 482379,02 | 211861,48 |
| 4                              | 482089,49 | 211879,13 |
| 5                              | 481837,90 | 211971,69 |
| 6                              | 481838,68 | 212085,13 |
| 7                              | 481744,17 | 212137,06 |
| 8                              | 481706,95 | 212265,23 |
| 9                              | 481726,95 | 212277,81 |
| 10                             | 481473,71 | 212291,15 |
| 11                             | 481234,12 | 212296,83 |
| 12                             | 481120,57 | 212282,19 |
| 13                             | 481036,04 | 212274,38 |
| 14                             | 480970,28 | 212076,94 |
| 15                             | 480940,42 | 212019,68 |
| 16                             | 480930,88 | 211910,19 |
| 17                             | 480912,96 | 211784,68 |
| 18                             | 480892,57 | 211548,37 |
| 19                             | 480854,48 | 211452,97 |
| 20                             | 480840,13 | 211382,01 |
| 21                             | 480828,76 | 211290,48 |
| 22                             | 480814,10 | 211239,76 |

|    |           |           |
|----|-----------|-----------|
| 23 | 480801,79 | 211203,43 |
| 24 | 480799,86 | 211173,95 |
| 25 | 480795,70 | 211151,12 |
| 26 | 480792,49 | 210985,44 |
| 27 | 480765,31 | 210802,75 |
| 28 | 480734,44 | 210720,51 |
| 29 | 481240,63 | 210675,39 |
| 30 | 481303,16 | 210665,46 |
| 31 | 481330,28 | 210653,91 |
| 32 | 481342,99 | 210535,71 |
| 33 | 481451,93 | 210304,20 |
| 34 | 481416,07 | 210252,38 |
| 35 | 481734,08 | 210269,49 |
| 36 | 481745,46 | 210442,71 |
| 37 | 481993,00 | 210486,59 |
| 38 | 482073,65 | 210544,13 |
| 39 | 482115,31 | 210620,08 |
| 40 | 482165,74 | 210729,46 |
| 41 | 482225,39 | 210921,07 |
| 42 | 482329,95 | 210978,54 |
| 43 | 482361,31 | 211143,84 |
| 44 | 482453,29 | 211232,97 |
| 45 | 482501,44 | 211290,65 |
| 46 | 482453,98 | 211319,26 |

Załącznik nr 2 do zarządzenia  
Regionalnego Dyrektora Ochrony Środowiska  
w Gorzowie Wielkopolskim  
z dnia 12 maja 2020 r.

**Mapa obszaru**



Załącznik nr 3 do zarządzenia  
Regionalnego Dyrektora Ochrony Środowiska  
w Gorzowie Wielkopolskim  
z dnia 12 maja 2020 r.

**Identyfikacja istniejących i potencjalnych zagrożeń dla zachowania właściwego stanu ochrony siedlisk przyrodniczych będących przedmiotami ochrony obszaru**

| L.p. | Przedmiot ochrony   | Zagrożenia   |                            | Opis zagrożenia   |
|------|---|--|----------------------------|---|
|      |   | Istniejące   | Potencjalne                |   |
| 1.   | 6510 Niżowe i górskie świeże łąki użytkowane ekstensywnie ( <i>Arrhenatherion elatioris</i> )   | A03.03 Zaniechanie/brak koszenia;<br>K02 Ewolucja biocenotyczna, sukcesja  |                            | Zagrożenie związane z pogorszeniem struktury gatunkowej siedliska oraz zmniejszeniem jego powierzchni w obszarze na skutek przekształcenia w wyniku postępującej ekspansji niepożądanych gatunków roślin zielnych oraz nalotu drzew i krzewów.          |
|      |   |  | X Brak zagrożeń i nacisków | Analizowano i nie stwierdzono zagrożeń.   |
| 2.   | 7230 Górskie i nizinne torfowiska zasadowe o charakterze młak, turzycowisk i mechowisk  | Zagrożenie nie określa się ponieważ siedlisko przyrodnicze w całości położone jest na terenie rezerwatu przyrody Młodno i podlega ustaleniom określonym w formie planu ochrony rezerwatu przyrody. |                            |   |
| 3.   | 91E0 Łęgi wierzbowe, topolowe, olszowe i jesionowe ( <i>Salicetum albae</i> , <i>Populetum albae</i> , <i>Alnenion glutinoso-incanae</i> ) i olsy źródliskowe | J03.01 Zmniejszenie lub utrata określonych cech siedliska  |                            | Zagrożenie związane z pogorszeniem struktury i funkcji siedliska przyrodniczego (zubożenie różnorodności biologicznej), na skutek deficytu martwego drewna w ekosystemie oraz dominacji młodocianych faz rozwojowych drzewostanów tworzących siedlisko. |

|    |   |  |                                    |  |
|----|---|--|------------------------------------|--|
|    |   |  | M01.02 Susze i zmniejszenie opadów | Zagrożenie związane z pogorszeniem struktury i funkcji siedliska przyrodniczego, na skutek przesuszenia obszaru w wyniku utrzymania się w przyszłości, tendencji do dalszego zmniejszenia wielkości opadu atmosferycznego. |
|    |   |  | X Brak zagrożeń i nacisków         | Analizowano i nie stwierdzono zagrożeń.  |
| 4. | 1188 Kumak nizinny<br>( <i>Bombina bombina</i> )            | Nie dotyczy (populacja gatunku w obszarze jest nieznacząca). |                                    |  |
| 5. | 1166 Traszka grzebieniasta<br>( <i>Triturus cristatus</i> ) | Nie dotyczy (populacja gatunku w obszarze jest nieznacząca). |                                    |  |

Kody zagrożeń podano zgodnie z Instrukcją wypełniania Standardowego Formularza Danych obszaru Natura 2000 wersja 2012.1 opracowaną przez Generalną Dyрекcję Ochrony Środowiska

Załącznik nr 4 do zarządzenia  
Regionalnego Dyrektora Ochrony Środowiska  
w Gorzowie Wielkopolskim  
z dnia 12 maja 2020 r.

### Cele działań ochronnych

| Lp. | Przedmiot ochrony   | Cel działań ochronnych  |
|-----|---|---|
| 1.  | 6510 Nizowe i górskie świeże łąki użytkowane ekstensywnie ( <i>Arrhenatherion elatioris</i> )   | Utrzymanie obecnego stanu ochrony siedliska przyrodniczego, poprzez przywrócenie ekstensywnego użytkowania rolniczego.  |
| 2.  | 7230 Górskie i nizinne torfowiska zasadowe o charakterze młak, turzycowisk i mechowisk  | Z uwagi iż siedlisko przyrodnicze w całości położone jest na terenie rezerwatu przyrody Młodno i podlega ustaleniom określonym w formie planu ochrony rezerwatu przyrody, nie ustalono celów działań ochronnych.  |
| 3.  | 91E0 Łęgi wierzbowe, topolowe, olszowe i jesionowe ( <i>Salicetum albae</i> , <i>Populetum albae</i> , <i>Alnenion glutinoso-incanae</i> ) i olsy źródliskowe | Zapewnienie możliwości wzrostu wieku drzewostanów oraz odtworzenie zasobów martwego drewna w ekosystemie wraz z zapewnieniem kształtowania struktury siedliska przyrodniczego przez spontanicznie zachodzące naturalne procesy przyrodnicze (sukcesja naturalna). |
| 4.  | 1188 Kumak nizinny ( <i>Bombina bombina</i> )   | Nie dotyczy (populacja gatunku w obszarze jest nieznacząca).  |
| 5.  | 1166 Traszka grzebieniasta ( <i>Triturus cristatus</i> )  | Nie dotyczy (populacja gatunku w obszarze jest nieznacząca).  |

Załącznik nr 5 do zarządzenia  
Regionalnego Dyrektora Ochrony Środowiska  
w Gorzowie Wielkopolskim  
z dnia 12 maja 2020 r.

### Działania ochronne ze wskazaniem podmiotów odpowiedzialnych za ich wykonanie i obszarów ich wdrażania

| Lp.  | Przedmiot ochrony   | Nr | Działania ochronne   | Obszar wdrażania   | Podmiot odpowiedzialny za wykonanie |
|--|---|----|--|--|-------------------------------------|
| <i>Działania dotyczące ochrony czynnej siedlisk przyrodniczych</i> |   |    |  |  |                                     |
| 1.   | 6510 Niżowe i górskie świeże łąki użytkowane ekstensywnie ( <i>Arrhenatherion elatioris</i> ) | A1 | <p><u>Działania obligatoryjne:</u><br/>Zachowanie siedliska przyrodniczego stanowiącego przedmiot ochrony obszaru, poprzez ekstensywne użytkowanie kośne, kośno-pastwiskowe lub pastwiskowe zbiorowisk roślinnych we wskazanym obszarze wdrażania.</p> <p><u>Działania fakultatywne:</u><br/>Użytkowanie zgodnie z wymogami odpowiedniego pakietu rolno-środowiskowo-klimatycznego w ramach obowiązującego Programu Rozwoju Obszarów Wiejskich, ukierunkowanego na ochronę siedliska półnaturalnych łąk świeżych (6510).<br/>Zadanie należy realizować od drugiego roku obowiązywania planu zadań ochronnych, do końca jego obowiązywania.</p> | Płaty siedliska przyrodniczego, zgodnie z mapą stanowiącą załącznik nr 6 | Miejscowy Nadleśniczy               |

| <i>Działania związane z utrzymaniem lub modyfikacją metod gospodarowania</i>                              |   |    |   |  |                                |
|---|---|----|---|--|--------------------------------|
| 2.  | 91E0 Łęgi wierzbowe, topolowe, olszowe i jesionowe ( <i>Salicetum albae</i> , <i>Populetum albae</i> , <i>Alnenion glutinoso-incanae</i> ) i olsy źródliskowe   | B1 | Modyfikacja gospodarki leśnej w zakresie wyłączenia z użytkowania rębego i przedrębego siedlisk przyrodniczych, we wskazanym obszarze wdrażania. Dopuszcza się w sytuacjach zagrażających bezpieczeństwu ludzi lub w sytuacjach kłęskowych, wycinkę pojedynczych drzew, z zastrzeżeniem pozostawienia pozyskanego drewna na powierzchni na której ścięto drzewo lub w jego sąsiedztwie.<br><br>Działanie ciągle realizowane w okresie obowiązywania planu zadań ochronnych. | Płaty siedliska przyrodniczego, zgodnie z mapą stanowiącą załącznik nr 6 | Miejscowy Nadleśniczy          |
| <i>Działania dotyczące monitoringu stanu przedmiotów ochrony oraz realizacji celów działań ochronnych</i> |   |    |   |  |                                |
| 3.  | 6510 Niżowe i górskie świeże łąki użytkowane ekstensywnie ( <i>Arrhenatherion elatioris</i> );<br><br>91E0 Łęgi wierzbowe, topolowe, olszowe i jesionowe ( <i>Salicetum albae</i> , <i>Populetum albae</i> , <i>Alnenion glutinoso-incanae</i> ) i olsy źródliskowe | C1 | Ocena stanu ochrony zgodnie z założeniami metodycznymi obowiązującymi w ramach Państwowego Monitoringu Środowiska.<br><br>Monitoring wykonać w 5 i 10 roku obowiązywania planu zadań ochronnych.  | W granicach obszaru  | Sprawujący nadzór nad obszarem |



Załącznik nr 6 do zarządzenia  
Regionalnego Dyrektora Ochrony Środowiska  
w Gorzowie Wielkopolskim  
z dnia 12 maja 2020 r.

LOKALIZACJA OBSZARU WDRAŻANIA DZIAŁAŃ OCHRONY  
SIEDLISKA PRZYRODNICZEGO 6510 ORAZ 91E0

