

## EKSPERTYZA POJAZDU

### DANE ZLECENIODAWCY

Firma

### DANE WYKONAWCY

Firma  
Rzeczoznawca Wojczulanis Maciej  
Nr zlecenia  
Data zlecenia 02.09.2022

### IDENTYFIKACJA SKRÓCONA POJAZDU

Marka SUZUKI  
Model SX4 Hatchback 09-15  
Typ SX4 1.6 Comfort 4WD  
Nadwozie / drzwi Hatchback / 5  
Numer rejestracyjny WI1861V  
Numer VIN TSMEYB21S00805494

### LISTA DOKUMENTÓW POJAZDU I AKCESORIÓW

Do oględzin pojazdu przedstawiono:

Dowód rejestracyjny	TAK	Książka serwisowa	Brak danych
Polisa OC	TAK	Tablice rejestracyjne	TAK
Karta pojazdu	TAK	Apteczka	TAK
Klucz główny	TAK	Gaśnica	TAK
Klucz zapasowy	TAK	Trójkąt ostrzegawczy	TAK
Instrukcja obsługi	Brak danych		

### OPIS OGÓLNY POJAZDU\* - UWAGI

Brak uwag

Opis ogólny sporządzono w oparciu o cechy widoczne. Wykonawca nie bierze odpowiedzialności za wady ukryte, nie dające się ustalić bez badania specjalistycznego.

### ELEMENTY SKŁADOWE EKSPERTYZY

Poniższe elementy stanowią integralną część niniejszej ekspertyzy

Wycena wartości pojazdu sporządzona w systemie Eurotax  
Kosztorys zdiagnozowanych napraw blacharsko lakierniczych Eurotax  
Dokumentacja zdjęciowa

TAK  
NIE  
TAK

CERTYFIKOWANY  
RZECZOZNAWCA TECHNIK SAMOCHODOWEJ  
Z LISTY MINISTRA INFRASTRUKTURY Rs001475  
RZECZOZNAWCA POJAZDÓW ZABYTKOWYCH

mgr inż. Maciej Wojczulanis  
5/3/10/13/16/19/22  
Podpis wykonującego ekspertyzę

## ETYKIETA SPRAWY NR

Numer szkody / sprawy  
Nr kalkulacji 4302  
Data szkody 01.01.0001

### DANE WYKONUJĄCEGO

Użytkownik Wojczulanis Maciej  
Nr licencji 14656

### DANE POJAZDU - kod EC 0085120

Numer rejestracyjny: W11861V  
Numer nadwozia: TSMEYB21S00805494  
Marka: SUZUKI  
Model: SX4 Hatchback 09-15  
Typ: SX4 1.6 Comfort 4WD  
Data pierwszej rejestracji: 13.12.2013  
Rok produkcji: 2013

### WYCENA

Nr wyceny: 4310  
Data wyceny: 02.09.2022  
Wycena na dzień: 23.08.2022  
Wersja bazy danych: 2022.08  
Wartość: 24 000,00 zł (sprzedaż brutto)

CERTYFIKOWANY  
RZECZOZNAWCA TECHNIKI SAMOCHODOWEJ  
Z LISTY MINISTRA INFRASTRUKTURY RS001475  
RZECZOZNAWCA POJAZDÓW ZABYTKOWYCH  
mgr inż. Maciej Wojczulanis  
Certyfikat nr 543/10/13/16/19/22

Numer wyceny 4302  
Data wyceny 02.09.2022  
Wycena na dzień 23.08.2022  
Numer licencji / użytkownik 14656 / Wojczulanis Maciej

### DANE POJAZDU - kod EC 0085120

Numer rejestracyjny / numer VIN WI1861V / TSMEYB21S00805494  
Data pierwszej rejestracji / wiek w miesiącach 13.12.2013 / 104  
Rok produkcji 2013  
Przebieg rzeczywisty (km) / sposób ustalenia 174 070 / Odczytany  
Przebieg standardowy / różnica (km) 111 000 / 63 070  
Lakier biały  
Liczba właścicieli Nie podano  
Stan pojazdu Przeciętny  
Specjalne zabezpieczenia antykradzieżowe NIE

Marka SUZUKI  
Model SX4 Hatchback 09-15  
Typ SX4 1.6 Comfort 4WD  
Rodzaj nadwozia / liczba drzwi / liczba miejsc Hatchback / 5 / 5  
Okres dostępności 01.04.2010 - 30.11.2014  
Pojemność silnika (ccm) 1586  
Moc kW / KM 88 / 120  
Paliwo / katalizator Benzyna / Katalizator (3drozny)  
Układ / liczba cylindrów R / 4  
Skrzynia / liczba biegów M / 5

### WYCENA POJAZDU

### Sprzedaż

Notowanie Eurotax (baza danych 2022.08)	PLN	30 600
Korekta na miesiąc pierwszej rejestracji	PLN	1 143
Korekta na przebieg	PLN	-3 800
Wartość czynników obniżających wartość	PLN	-2 790
Wartość korekt	PLN	-1 110

**Wartość pojazdu (brutto) PLN 24 000**

CERTYFIKOWANY  
RZECZOZNAWCA TECHNIKI SAMOCHODOWEJ  
Z LISTY MINISTRA INFRASTRUKTURY RS001475  
RZECZOZNAWCA POJAZDÓW ZABYTKOWYCH  
mgr inż. Maciej Wojczulanis  
Certyfikat nr 543/10/13/16/19/22

## WYPOSAŻENIE STANDARDOWE POJAZDU

- 4/5 zagłówki
- ABS
- Airbag kierowcy i pasażera
- BAS - asystent układu hamulcowego
- EBD - elektroniczny rozdział sił hamowania
- El. podnoszenie szyb, przód
- Felgi stalowe 16 z ogumieniem 205/60
- Filtr przeciwpyłkowy
- Fotel kierowcy z mechaniczną regulacją wysokości
- Immobilizer
- Instalacja radiowa + 8 głośników
- Kierownica ze sterowaniem radia
- Klamki w kolorze nadwozia
- Klimatyzacja manualna
- Kolumna kierownicy z manualną regulacją wysokości
- Komputer pokładowy
- Lakier uni
- Listwy boczne w kolorze nadwozia
- Listwy progowe w kolorze nadwozia
- Lusterka boczne regulowane elektrycznie
- Lusterka w kolorze nadwozia
- Nadkola w kolorze nadwozia
- Obrotomierz
- Osłony chłodnicy czarna
- Pasy bezpieczeństwa z napinaczami, przód
- Pasy bezpieczeństwa, trzypunktowe, przód i tył
- Radio CD/MP3/USB + 4 głośniki
- Relingi dachowe
- Schowek pod fotelem pasażera
- Szyby barwione
- Tapicerka materiałowa
- Trzecie światło stop
- Tylne oparcie składane, dzielone (60:40)
- Uchwyty ISOFIX do instalacji fotelika dziecięcego, tył
- Wspomaganie układu kierowniczego
- Wycieraczka szyby tylnej ze spryskiwaczem
- Zamek centralny z pilotem

## CZYNNIKI OBNIŻAJĄCE WARTOŚĆ

		Sprzedaż
• Rysy i otarcia na całym nadwoziu (-10%)	PLN	-2 790
<b>SUMA</b>	<b>PLN</b>	<b>-2 790</b>

## KOREKTY

		Sprzedaż
Stan pojazdu	PLN	-1 110 A
<b>SUMA</b>	<b>PLN</b>	<b>-1 110</b>

### Dodatkowy opis stanu technicznego wprowadzony przez użytkownika:

- |   |  |
|---|--|
| <input type="checkbox"/> Nadwozie               | widoczne lekkie wgniecenia, ślady przeprowadzonych napraw lub korozji                          |
| <input type="checkbox"/> Wnętrze                | widoczne ślady zużycia tapicerki i elementów wyposażenia, drobne ubytki                        |
| <input type="checkbox"/> Układ napędowy         | ślady wycieków, konieczne przeprowadzenie drobnych napraw lub regulacji oraz/lub wymiana oleju |
| <input type="checkbox"/> Ogólny stan techniczny | konieczność wymiany elementów układu zawieszenia oraz płynów eksploatacyjnych                  |
| <input type="checkbox"/> Historia użytkowania   | pojazd po naprawach z całkowitym przywróceniem do pełnej sprawności technicznej                |

## DEFINICJE KOREKT

### Korekta na miesiąc pierwszej rejestracji

Korekta uwzględnia wpływ miesiąca pierwszej rejestracji na wartość wycenianego pojazdu. Notowanie bazowe określa wartość pojazdu dla miesiąca 'MAJ'.

Miesiąc pierwszej rejestracji wycenianego pojazdu to grudzień. Pojazd jest młodszy od pojazdu bazowego o 7 miesięcy, co daje korektę w wysokości (+) 1 143 PLN.

### Korekta na przebieg

Korekta uwzględnia wpływ przebiegu na wartość wycenianego pojazdu.

Standardowy przebieg dla wycenianego pojazdu wynosi 111 000 km, przebieg określony do wyceny 174 070 km, jest zatem o 63 070 km wyższy od standardowego, co daje korektę wartości w wysokości (-) 3 800 PLN.

### Korekta na czynniki obniżające wartość

Korekta uwzględnia wpływ czynników obniżających wartość wycenianego pojazdu.

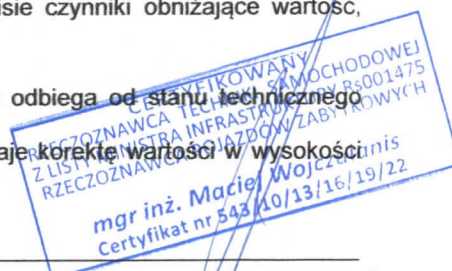
Dla wycenianego pojazdu zostały wprowadzone wyszczególnione powyżej w opisie czynniki obniżające wartość, co daje łączną korektę wartości w wysokości (-) 2 790 PLN.

### Korekta na stan techniczny

Korekta stosowana jest w przypadku, gdy stan techniczny wycenianego pojazdu odbiega od stanu technicznego pojazdu bazowego.

Stan techniczny dla wycenianego pojazdu został określony jako "przeciętny", co daje korektę wartości w wysokości (-) 1 110 PLN.

### Informacja ogólna do wyceny



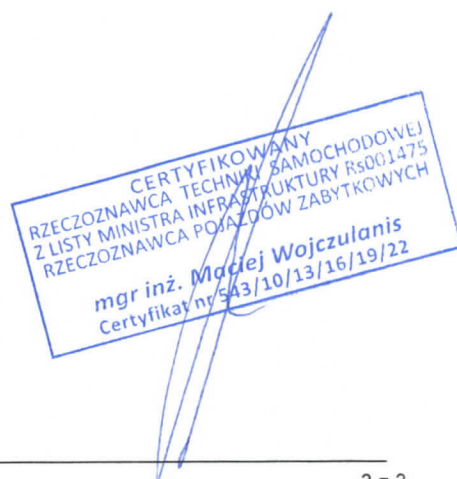


Wycena wartości pojazdu w systemie Eurotax oparta jest o tzw. notowanie pojazdu bazowego. Notowania publikowane w produktach Eurotax są ustalane dla pojazdów spełniających warunki pojazdu bazowego tj. posiadającego wyposażenie seryjne przewidziane dla danego typu, datę pierwszej rejestracji w miesiącu maju roku produkcji, będących w stanie technicznym dobrym (pojazdy w wieku do 12 lat) lub przeciętnym (pojazdy w wieku 12-24 lata), mających standardowy przebieg stosowny do okresu eksploatacji i posiadających opony zużyte nie więcej niż w 50%. Ponieważ w rzeczywistości pojazdy różnią się od pojazdu bazowego, przy wykonywaniu wyceny stosowane są korekty mające za zadanie uwzględnić różnice pomiędzy pojazdem rzeczywistym a pojazdem bazowym.

Przebieg standardowy (normatywny) pojazdu jest to przeciętny całkowity przebieg pojazdu, który określany jest dla przyjętego okresu użytkowania na podstawie badań grup pojazdów o zbliżonym rodzaju, klasie, przeznaczeniu i pojemności silnika.

**Objaśnienia:**

- \* wartość zmodyfikowana przez użytkownika
- V pojazd lub wyposażenie wybrane na bazie rozkodowania numeru VIN (VinCheck)
- G bezpłatna opcja wyposażenia
- A Warość korekty określona automatycznie z systemu Eurotax



## OCENA STANU POJAZDU

### DANE ZLECENIA

Numer wyceny	4302
Numer sprawy	
Zleceniodawca	
Data i miejsce oględzin	23.8.2022, Olsztyn
Data wyceny	02.09.2022
Wycena na dzień	23.08.2022
Numer licencji / użytkownik	14656 / Wojczulanis Maciej

### DANE POJAZDU

Numer rejestracyjny / numer VIN	WI1861V / TSMEYB21S00805494
Data pierwszej rejestracji / wiek w miesiącach	13.12.2013 / 104
Rok produkcji	2013
Przebieg rzeczywisty (km) / sposób ustalenia	174 070 / Odczytany
Data następnego badania technicznego	01.12.2022
Lakier	biały

Marka	SUZUKI
Model	SX4 Hatchback 09-15
Typ	SX4 1.6 Comfort 4WD
Rodzaj nadwozia / liczba drzwi / liczba miejsc	Hatchback / 5 / 5
Pojemność silnika (ccm)	1586
Moc kW / KM	88 / 120
Paliwo / katalizator	Benzyna / Katalizator (3drozny)
Układ / liczba cylindrów	R / 4
Skrzynia / liczba biegów	M / 5

### WYPOSAŻENIE STANDARDOWE POJAZDU

- 4/5 zagłówki
- Airbag kierowcy i pasażera
- EBD - elektroniczny rozdział sił hamowania
- Felgi stalowe 16 z ogumieniem 205/60
- Fotel kierowcy z mechaniczną regulacją wysokości
- Instalacja radiowa + 8 głośników
- Klamki w kolorze nadwozia
- Kolumna kierownicy z manualną regulacją wysokości
- Lakier uni
- Listwy progowe w kolorze nadwozia
- Lusterka w kolorze nadwozia
- Obrotomierz
- Pasy bezpieczeństwa z napinaczami, przód
- Radio CD/MP3/USB + 4 głośniki
- Schowek pod fotelem pasażera
- Tapicerka materiałowa
- Tylne oparcie składane, dzielone (60:40)
- Wspomaganie układu kierowniczego
- Zamek centralny z pilotem
- ABS
- BAS - asystent układu hamulcowego
- El. podnoszenie szyb, przód
- Filtr przeciwpyłkowy
- Immobilizer
- Kierownica ze sterowaniem radia
- Klimatyzacja manualna
- Komputer pokładowy
- Listwy boczne w kolorze nadwozia
- Lusterka boczne regulowane elektrycznie
- Nadkola w kolorze nadwozia
- Osłony chłodnicy czarna
- Pasy bezpieczeństwa, trzypunktowe, przód i tył
- Relingi dachowe
- Szyby barwione
- Trzecie światło stop
- Uchwyty ISOFIX do instalacji fotelika dziecięcego, tył
- Wycieraczka szyby tylnej ze spryskiwaczem

### NOTATKI

Jazdy próbnej nie przeprowadzono







IMG\_20220823\_102859 (Copy)



IMG\_20220823\_102906 (Copy)



IMG\_20220823\_102916 (Copy)



IMG\_20220823\_102932 (Copy)



IMG\_20220823\_102941 (Copy)



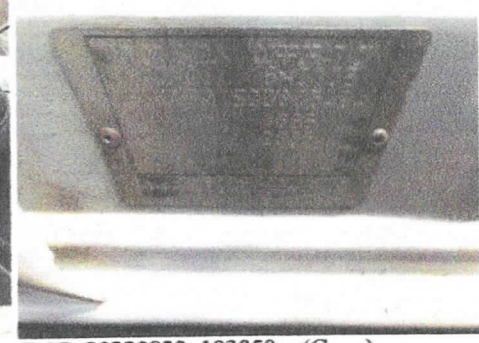
IMG\_20220823\_102949 (Copy)



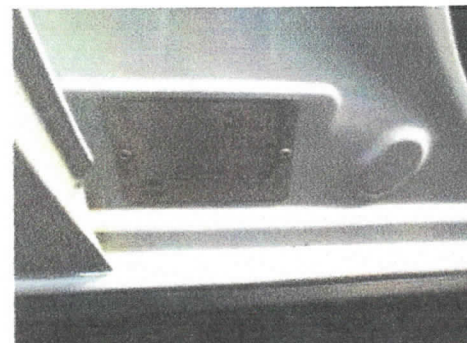
IMG\_20220823\_102952 (Copy)



IMG\_20220823\_102953 (Copy)



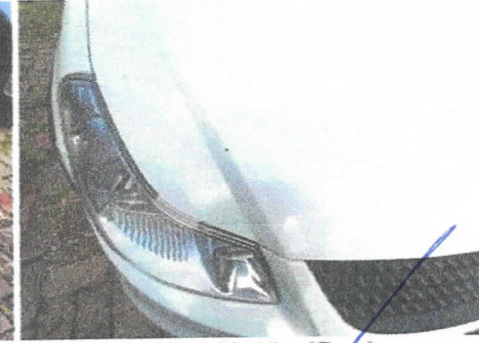
IMG\_20220823\_103050 (Copy)



IMG\_20220823\_103100 (Copy)



IMG\_20220823\_103112 (Copy)



IMG\_20220823\_103115 (Copy)

CERTYFIKOWANY  
RZECZOZNAWCA TECHNIKI SAMOCHODOWEJ  
Z LISTY MINISTRA INFRASTRUKTURY RS001475  
RZECZOZNAWCA POJAZDÓW ZABYTKOWYCH  
mgr inż. Maciej Wojczulanis  
Certyfikat nr 542/10/13/16/19

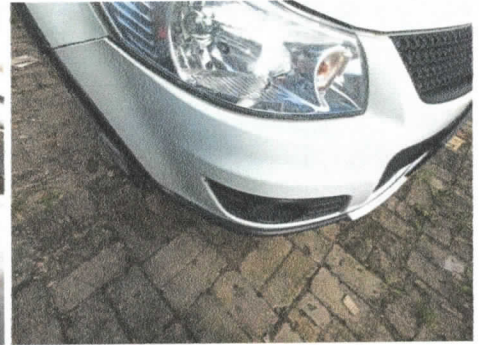




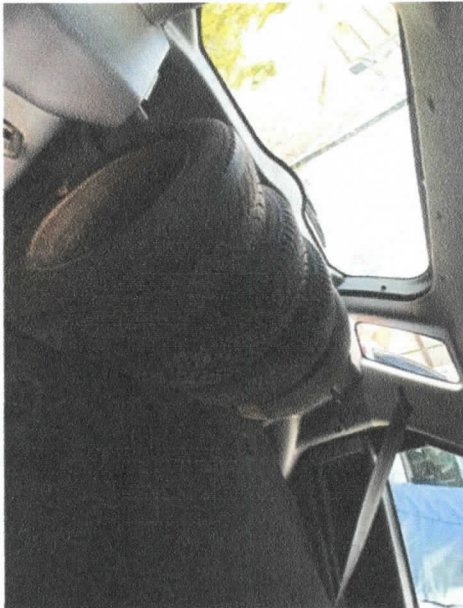
IMG\_20220823\_103132 (Copy)



IMG\_20220823\_103137 (Copy)



IMG\_20220823\_103151 (Copy)



IMG\_20220823\_103218 (Copy)



IMG\_20220823\_103247 (Copy)



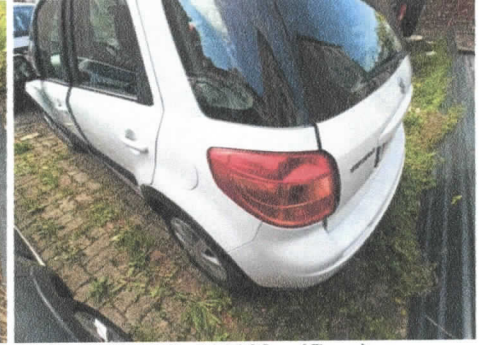
IMG\_20220823\_103252 (Copy)



IMG\_20220823\_103256 (Copy)



IMG\_20220823\_103306 (Copy)



IMG\_20220823\_103308 (Copy)

CERTYFIKOWANY  
RZECZOZNAWCA TECHNIK SAMOCHODOWEJ  
Z LISTY MINISTRA INFRASTRUKTURY Rs001475  
RZECZOZNAWCA POJAZDÓW ZABYTKOWYCH  
*mgr inż. Maciej Wojczulanis*  
Certyfikat nr 543/10/13/16/19/22