

MINISTERSTWO ROLNICTWA I ROZWOJU WSI

ZINTEGROWANY SYSTEM ROLNICZEJ INFORMACJI RYNKOWEJ - (ZSRIR)

(podstawa prawna: ustawa o rolniczych badaniach rynkowych z dnia 30 marca 2001 r.)

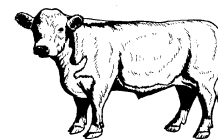
WYDZIAŁ INFORMACJI RYNKOWEJ

Rynek wołowiny i cielęciny

(informacja tygodniowa¹)

NR 51/2021

Poniedziałek, 04 stycznia 2022 r.



Notowania² w okresie: 20.12 – 26.12.2021r.

W związku z dniami wolnymi od pracy w MRiRW w okresie 6-7 stycznia 2022r., kolejny biuletyn informacyjny obejmujący dane za okres 27.12.2021 – 2.01.2022 r., zostanie opublikowany w poniedziałek 10 stycznia 2022r.

1. Ceny zakupu bydła rzeźnego w Polsce

Tablica 1. Zbiorcze zestawienie danych dotyczących zakupionego bydła rzeźnego w ubojniach w kraju

POLSKA											
Kategoria bydła	CENA ZAKUPU*						Średnia masa tuszy ciepłej		Liczba sztuk Zmiana tyg. [%]	Struktura skupu	
	wg w.ż.* [zł/kg]	dla mpc** [zł/tonę]	dla mps** [zł/tonę]	Zmiana ceny [%]			[kg]	Zmiana tyg. [%]		[%]	Zmiana tyg. [w pkt.%]
	26.12.2021	26.12.2021	26.12.2021	tyg.	miesięczna	roczna	26.12.2021	[%]		26.12.2021	[w pkt.%]
Bydło ogółem	9,08	17 529	17 879	1,9	-2,1	40,7	309,4	0,1	-42,2	100,0	-
bydło 8-12 m-cy (Z)	9,16	16 995	17 334	3,3	-9,2	39,5	255,5	2,8	-18,5	0,2	0,1
byki 12-24 m-ce (A)	10,27	19 265	19 651	4,2	-1,4	40,5	348,4	0,8	-38,6	31,7	1,8
byki > 24 m-cy (B)	9,92	18 611	18 984	1,5	-4,2	37,3	382,3	-3,3	-44,6	5,5	-0,2
wolce > 12 m-cy (C)	--	*	*	--	--	--	*	--	--	--	--
krowy (D)	7,50	15 394	15 702	0,6	-0,5	50,2	282,8	0,0	-40,2	42,8	1,4
jałówki > 12 m-cy (E)	9,48	18 299	18 665	0,9	-2,0	39,9	284,3	-1,2	-49,8	19,7	-3,0

* - jest to cena netto (bez VAT) zapłacona dostawcom bydła za dostarczony do rzeźni pełnowartościowy żywiec wołowy na bazie franco zakład. Cena ta zawiera również wszelkie dodatkowe płatności (premie, nagrody itp.) niezależnie od okresu w jakim zostały wypłacone.

** - w.ż. - waga żywa (cenę za wagę żywą wyliczono stosując średnie wskaźniki wydajności rzeźnej uzyskane w Polsce (średnia ważona) w latach 2011-2015: bydło ogółem - 0,518 (było 0,507); byki do 2 lat - 0,533 (było 0,539); byki > 2 lat - 0,533 (było 0,535); wolce - 0,521 (było 0,540); krowy - 0,487 (było 0,465) i jałówki - 0,518 (było 0,516),

mpc - masa poubojowa ciepła, mps - masa poubojowa schłodzona,

*** z uwagi na ustawowy obowiązek nieidentyfikowalności danych, ceny nie podano

Źródło: Zintegrowany System Rolniczej Informacji Rolniczej (ZSRIR – MRiRW)

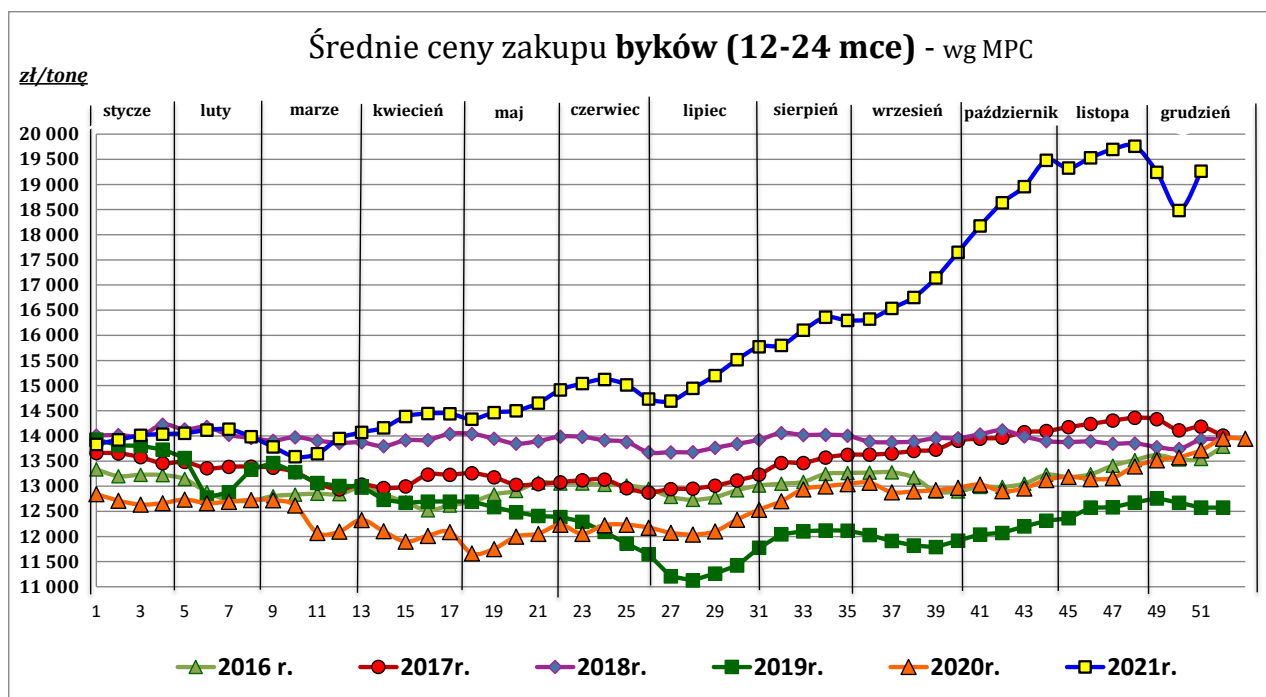
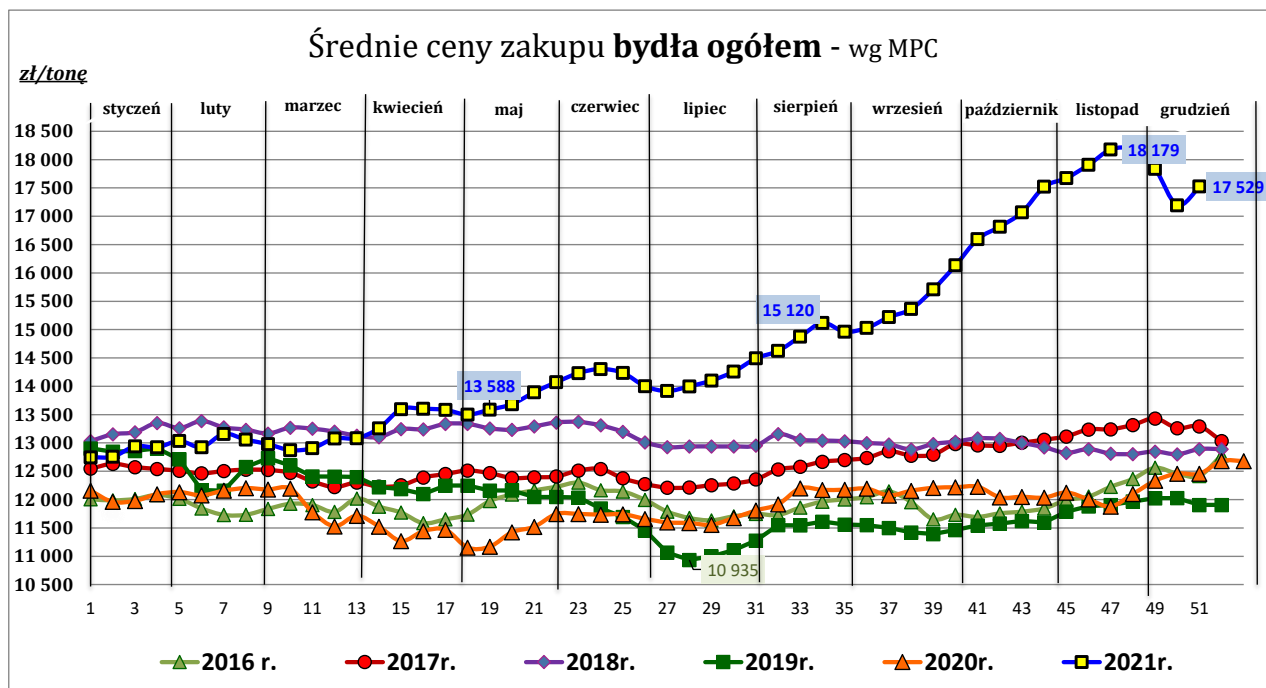
¹ Wersja biuletynu z prezentacją graficzną danych publikowana jest w ostatnim tygodniu każdego miesiąca.

² Badanie cen zakupu i cen sprzedaży w zakładach mięsnych prowadzone jest na reprezentatywnej próbie. Ceny zakupu rejestrowane są dla klas SEUROP wg Rozporządzenia Parlamentu Europejskiego i Rady (UE) nr 1308/2013 z dnia 17 grudnia 2013 r. ustanawiającego wspólną organizację rynków produktów rolnych oraz uchylającego rozporządzenia Rady (EWG) nr 922/72, (EWG) nr 234/79, (WE) nr 1037/2001 i (WE) nr 1234/2007 (Dz. Urz. UE L 347 z 20.12.2013, z późn. zm.) i wg Rozporządzenia wykonawczego Komisji (UE) 2017/1184 z dnia 20 kwietnia 2017 r. ustanawiającego zasady stosowania rozporządzenia Parlamentu Europejskiego i Rady (UE) nr 1308/2013 w odniesieniu do unijnych skal klasyfikacji tusz wołowych, wieprzowych i baranich oraz raportowania cen rynkowych niektórych kategorii tusz i żywych zwierząt (Dz. Urz. UE L 171 z 04.07.2017) oraz rozporządzenia Ministra Rolnictwa i Rozwoju Wsi z dnia 4 lutego 2009 r. w sprawie szczegółowego sposobu oznaczania klasy jakości handlowej tusz wołowych (Dz.U. Nr 28, poz. 180 z późn. zm.). Ceny zakupu rejestrowane są dla masy poubojowej schłodzonej.

Badanie cen targowiskowych prowadzone jest na targowiskach na których dokonywany jest obrót bydłem a ceny rejestrowane są jako średnie arytmetyczne zrealizowanych transakcji

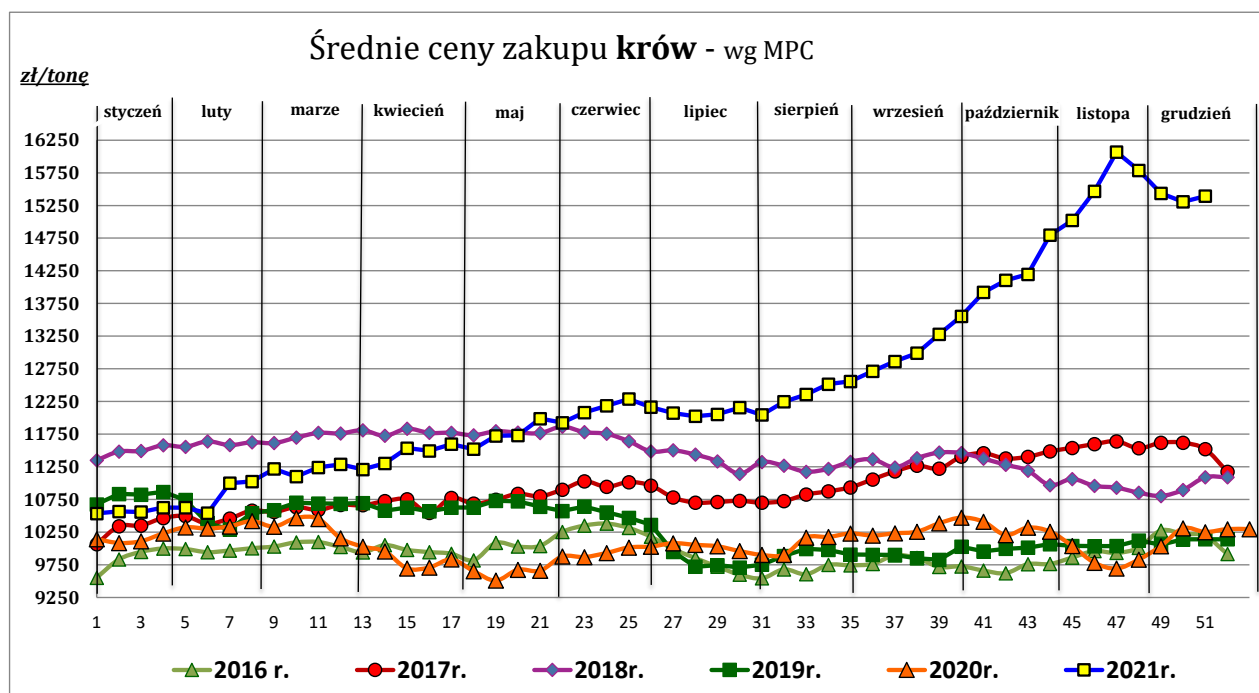
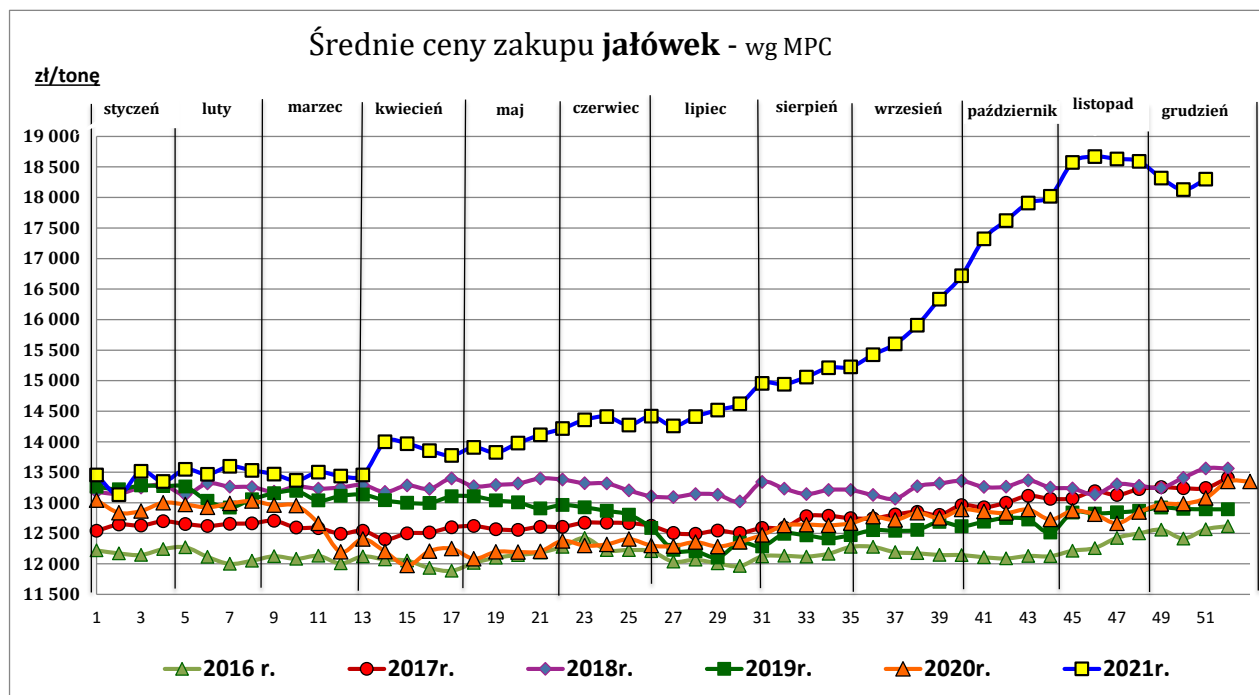
Wykorzystanie możliwe z dokładnym podaniem źródła

Z i n t e g r o w a n y S y s t e m
R o l n i c z e j I n f o r m a c j i R y n k o w e j



Wykorzystanie możliwe z dokładnym podaniem źródła

**Zintegrowany System
Rolniczej Informacji Rynkowej**



Źródło: Zintegrowany System Rolniczej Informacji Rynkowej (ZSRIR – MRiRW)

Tablica 2. Zbiorcze zestawienie danych dotyczących zakupu bydła rzeźnego wg makroregionów

MAKROREGION									
Kategoria bydła	Cena zakupu				Średnia tuszy [kg]	masa cieplej Zmiana tyg. [%]	Zmiana tyg. poziomu uboju [%]	Struktura zakupu	
	wg w.ż. [zł/kg]	dla mpc [zł/tonę]	dla mps [zł/tonę]	Zmiana tyg. [%]				[%]	Zmiana tyg. [w pkt.%]
	26.12.2021	26.12.2021	26.12.2021		26.12.2021			26.12.2021	
Centralny									
Bydło ogółem	9,19	17 743	18 097	2,0	311,8	0,4	-41,5	100,0	-
bydło 8-12 m-cy (Z)	8,67	16 088	16 410	-0,2	252,2	-1,9	-35,7	0,2	0,0
byki 12-24 m-ce (A)	10,41	19 533	19 923	5,2	351,0	0,8	-35,0	35,9	3,6
byki > 24 m-cy (B)	9,79	18 362	18 729	0,0	389,3	-2,5	-54,9	5,0	-1,5
wolce > 12 m-cy (C)	--	--	--	--	--	--	--	--	--
krowy (D)	7,51	15 418	15 726	0,3	279,8	0,4	-37,5	40,9	2,6
jałówki > 12 m-cy (E)	9,48	18 298	18 664	0,1	285,5	-0,3	-53,8	18,1	-4,8
Południowy									
Bydło ogółem	8,98	17 343	17 690	2,1	308,3	-0,1	-39,7	100,0	-
bydło 8-12 m-cy (Z)	9,49	17 609	17 961	4,7	257,7	7,7	0,0	0,3	0,1
byki 12-24 m-ce (A)	10,13	19 003	19 383	3,0	344,1	0,4	-39,8	30,2	-0,1
byki > 24 m-cy (B)	10,06	18 865	19 243	2,3	374,6	-3,8	-17,6	6,8	1,8
wolce > 12 m-cy (C)	--	19 630	20 023	--	367,5	--	--	--	--
krowy (D)	7,22	14 829	15 126	1,0	284,7	-0,2	-40,8	39,3	-0,7
jałówki > 12 m-cy (E)	9,53	18 391	18 759	1,4	282,8	-1,8	-42,2	23,4	-1,0
Północny									
Bydło ogółem	8,81	17 012	17 352	-0,1	300,2	-1,5	-53,8	100,0	-
bydło 8-12 m-cy (Z)	--	--	--	--	--	--	--	--	--
byki 12-24 m-ce (A)	9,65	18 109	18 471	0,8	355,6	3,6	-61,9	14,6	-3,1
byki > 24 m-cy (B)	9,70	18 205	18 569	1,8	408,7	3,3	-80,8	2,4	-3,3
wolce > 12 m-cy (C)	--	--	--	--	--	--	--	--	--
krowy (D)	8,22	16 884	17 222	1,1	287,4	-0,2	-46,8	71,0	9,3
jałówki > 12 m-cy (E)	8,18	15 782	16 098	-4,8	287,6	-1,9	-62,7	12,0	-2,9

*- z uwagi na ustawy o obowiązkach nieidentyfikowalności danych, ceny nie podano

** - z uwagi na brak porównywalności w obecnym tygodniu, danych nie podano

Makroregiony skupu bydła oraz sprzedaży wołowiny w czwartkach

Nazwa makroregionu	Województwa wchodzące w skład makroregionu
centralny	kujawsko-pomorskie, mazowieckie, łódzkie, wielkopolskie, lubuskie
południowy	lubelskie, małopolskie, podkarpackie, świętokrzyskie, dolnośląskie, opolskie, śląskie
północny	podlaskie, pomorskie, warmińsko-mazurskie, zachodnio-pomorskie

Wykorzystanie możliwe z dokładnym podaniem źródła

**Zintegrowany System
Rolniczej Informacji Rynkowej**

2. Ceny sprzedaży wołowiny w Polsce

Tablica 3. Średnie ceny sprzedaży netto (bez VAT) i struktura sprzedaży ćwierci wołowych w ubojniach bydła (kraj).

TOWAR	CENA [zł/tona]		Zmiana tygodniowa ceny [%]	Struktura sprzedaży			Wielkość sprzedaży zmiana tyg. [%]
	26.12.2021	2021-12-19		26.12.2021	2021-12-19	Zmiana tygodniowa [%]	
POLSKA							
Ćwierci z buhajków do 2 lat - OGÓŁEM	18 911	19 019	-0,6	100,00	100,00	--	-26,1
ćwierci przednie	15 361	15 574	-1,4	18,57	20,85	-11,0	-34,2
ćwierci tylne	22 683	23 792	-4,7	19,90	18,69	6,4	-21,3
ćwierci kompensowane	18 763	18 731	0,2	61,53	60,45	1,8	-24,7
Ćwierci z krów rzeźnych - OGÓŁEM	15 395	15 910	-3,2	100,00	100,00	--	-35,4
ćwierci przednie	11 913	12 142	-1,9	3,59	4,52	-20,5	-48,6
ćwierci tylne	*	*	--	0,51	0,21	--	--
ćwierci kompensowane	15 469	16 067	-3,7	95,90	95,28	0,6	-35,0
CENTRALNY							
Ćwierci z buhajków do 2 lat - OGÓŁEM	18 111	18 418	-1,7	100,00	100,00	--	-34,4
ćwierci przednie	15 246	16 061	-5,1	15,53	13,39	16,0	-24,0
ćwierci tylne	*	*	--	3,64	1,41	--	--
ćwierci kompensowane	18 607	18 754	-0,8	80,83	85,19	-5,1	-37,8
Ćwierci z krów rzeźnych - OGÓŁEM	13 926	14 460	-3,7	100,00	100,00	--	-31,0
ćwierci przednie	*	*	--	1,74	0,66	--	--
ćwierci tylne	--	--	--	0,00	0,00	--	--
ćwierci kompensowane	13 967	14 473	-3,5	98,26	99,34	-1,1	-31,8
PÓLUDNIOWY							
Ćwierci z buhajków do 2 lat - OGÓŁEM	19 298	19 389	-0,5	100,00	100,00	--	-12,6
ćwierci przednie	15 399	15 442	-0,3	24,95	34,55	-27,8	-36,9
ćwierci tylne	22 874	23 877	-4,2	33,56	38,37	-12,6	-23,6
ćwierci kompensowane	18 750	18 063	3,8	41,49	27,08	53,2	33,9
Ćwierci z krów rzeźnych - OGÓŁEM	13 709	13 961	-1,8	100,00	100,00	--	-26,5
ćwierci przednie	*	*	--	3,34	1,98	--	--
ćwierci tylne	*	*	--	2,44	1,12	--	--
ćwierci kompensowane	13 482	13 881	-2,9	94,21	96,90	-2,8	-28,5
PÓLNOCNY							
Ćwierci z buhajków do 2 lat - OGÓŁEM	19 039	19 142	-0,5	100,00	100,00	--	-44,6
ćwierci przednie	--	--	--	0,00	0,00	--	--
ćwierci tylne	--	--	--	0,00	0,00	--	--
ćwierci kompensowane	19 039	19 142	-0,5	100,00	100,00	0,0	-44,6
Ćwierci z krów rzeźnych - OGÓŁEM	17 734	17 901	-0,9	100,00	100,00	--	-42,7
ćwierci przednie	*	*	--	5,55	8,72	--	--
ćwierci tylne	--	--	--	0,00	0,00	--	--
ćwierci kompensowane	18 057	18 443	-2,1	94,45	91,28	3,5	-40,7

* - z uwagi na ustawowy obowiązek nieidentyfikowalności danych, ceny nie podano.

Makroregiony skupu bydła oraz sprzedaży wołowiny w ćwierćtuszach

Nazwa makroregionu	Województwa wchodzące w skład makroregionu
centralny	kujawsko-pomorskie, mazowieckie, łódzkie, wielkopolskie, lubuskie
południowy	lubelskie, małopolskie, podkarpackie, świętokrzyskie, dolnośląskie, opolskie, śląskie
północny	podlaskie, pomorskie, warmińsko-mazurskie, zachodnio-pomorskie

Wykorzystanie możliwe z dokładnym podaniem źródła

Z i n t e g r o w a n y S y s t e m
R o l n i c z e j I n f o r m a c j i R y n k o w e j

**Tablica 4. Średnie ceny sprzedaży netto (bez VAT) elementów mięsa wołowego (kraj)
w okresie: 20.12 – 26.12.2021 r.**

Makroregion	Cena sprzedaży [zł/tonę]			Tygodniowa zmiana ceny [%]		
	rostbef z/k	udziec b/k	mięso woł. mielone	rostbef z/k	udziec b/k	mięso woł. mielone
Ogółem kraj	36 565	34 275	20 882	2,2	0,6	0,9
Centralny	33 608	30 196*		0,7	-3,5	--
Południowy	39 583	35 244*		4,8	1,5	--
Północny	*	34 812	--	--	--	--

* - z uwagi na ustawowy wymóg nieidentyfikowalności danych, ceny nie podano

3. Ceny bydła żywego³ w Polsce

3.1 Ceny cieląt i młodego bydła opasowego w handlu hurtowym

Tablica 5. Średnie ceny zakupu cieląt płci męskiej oraz młodego bydła opasowego

Kategoria bydła	Jednostka	Cena zakupu			Zmiana ceny	
		26.12.2021	19.12.2021	20.12.2020	tyg. [%]	roczna [%]
Byczki od 8 dni do 4 tygodni - typ mleczny	zł/szt	733,40	697,37	600,73	5,2	22,1
Byczki od 8 dni do 4 tygodni - typ mięsny	zł/szt	1075,59	1035,97	875,86	3,8	22,8
Młode bydło opasowe 6-12 m-cy	zł/kg w.ż.	nld	nld	nld	--	--

* - prezentowane ceny są cenami netto (bez VAT)

nld - niewystarczająca liczba danych do prezentacji

³ - W handlu hurtowym bydlęciem żywym badane ceny byczków od 8 dni do 4 tygodni dotyczą cieląt przeznaczonych do dalszego chowu pochodzących od bydła ras mlecznych w przypadku typu mlecznego oraz od bydła ras mięsnych, ogólnoużytkowych i krzyżówek z rasami mięsnymi w przypadku typu mięsnego

4. Ceny mięsa wołowego w sieciach handlowych w Polsce

4.1 Ceny zakupu mięsa wołowego płacone przez podmioty handlu detalicznego

Tablica 6. Średnie ceny zakupu mięsa wołowego w sieciach handlowych w okresie: 20.12 – 26.12.2021 r.

	Cena w zł/kg		Zmiana [%]
	26.12.2021	19.12.2021	
konfekcjonowane			
mięso woł. bez kości (udziec)	35,32	35,28	0,1
mięso wołowe mielone	18,07	18,33	-1,4
luzem			
mięso woł. bez kości (udziec)	29,51	30,36	-2,8

* - z uwagi na ustawowy wymóg nieidentyfikowalności danych, ceny nie podano

(daty podane w tabeli oznaczają ostatni dzień analizowanego tygodnia)

Uwaga:

Analiza handlu zagranicznego za okres I-X 2021r. (dane wstępne) oraz uboje bydła w okresie: styczeń – październik 2021 r. są zamieszczone w wersji EXCEL biuletynu.

Biuletyn „*Rynek wołowiny i cielęciny*” ukazuje się w każdy czwartek.

Informacje zamieszczane w tym biuletynie przekazywane są przez współpracujące z nami podmioty na podstawie Ustawy o badaniach rynkowych z dn. 30 marca 2001r.

Wydawca:

Ministerstwo Rolnictwa i Rozwoju Wsi,

Departament Rynków Rolnych

ul. Wspólna 30, 00-930 Warszawa,

tel. (022) 623-16-33, fax (022) 623-27-06

Internet: <http://www.minrol.gov.pl>, E-mail: biuletyn@minrol.gov.pl

Autor: Anna Pankiewicz tel. (022) 623-16-33 E-mail: Anna.Pankiewicz@minrol.gov.pl