

### LEGENDA

#### ELEMENTY PROJEKTOWANE:

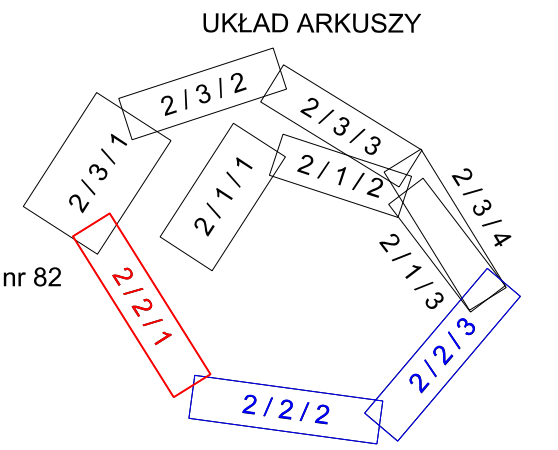
- droga krajowa nr 82
- dodatkowe jezdnie drogi krajowej nr 82
- drogi wojewódzkie
- drogi powiatowe
- drogi gminne
- pierścienie i zabruki dla zapewnienia przejeźdności, zatoki autobusowe
- chodniki, ciągi pieszo-rowerowe, wyspy kanalizujące ruch
- zieleńce
- wyburzenia
- kanalizacja deszczowa

#### ELEMENTY PROJEKTOWANE WG INNYCH OPRACOWAŃ:

- oś planowanej linii kolejowej Lublin - KW Bogdanka

#### ELEMENTY ZAGOSPODAROWANIA TERENU:

- obszar ochrony siedlisk Dolina Środkowego Wierza (PLH 060005) - Natura 2000
- Nadwierzpański Park Krajobrazowy
- obszar wpisany do rejestru zabytków pod nr A-864 - dolina rzeki Wierp
- obszar zabudowy jednorodzinnej wg MPZP
- obszar ujęcia wody / studnia nieeksploatowana / piezometr (otwór obserwacyjny)



Investor: **Generalna Dyrekcja Dróg Krajowych i Autostrad** Oddział w Lublinie  
 Skarb Państwa - Generalny Dyrektor Dróg Krajowych i Autostrad reprezentowany przez GDKIA Oddział w Lublinie 20-075 Lublin, ul. Ogrodowa 21

Jednostka projektowa: **DROGPROJEKT**  
 Biuro Usług Projektowych "DROGPROJEKT" Sp. z o.o. 20-150 Lublin, ul. Bursaki 19, e-mail: drogprojekt@wp.pl tel. +48 81 534 71 30, fax: +48 81 534 71 30

Nazwa obiektu: Budowa obwodnicy Łęcznej w ciągu drogi krajowej nr 82

Adres obiektu: Województwo lubelskie, powiat łęczyński, gmina Łęczna

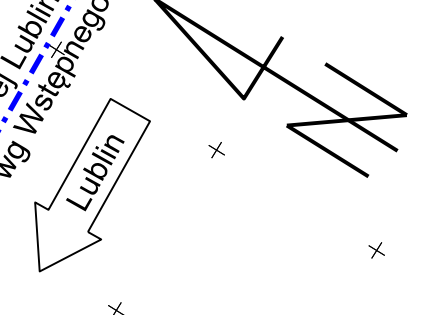
Tytuł rysunku: **PLAN SYTUACYJNY WARIANT 2 (podwariant)**

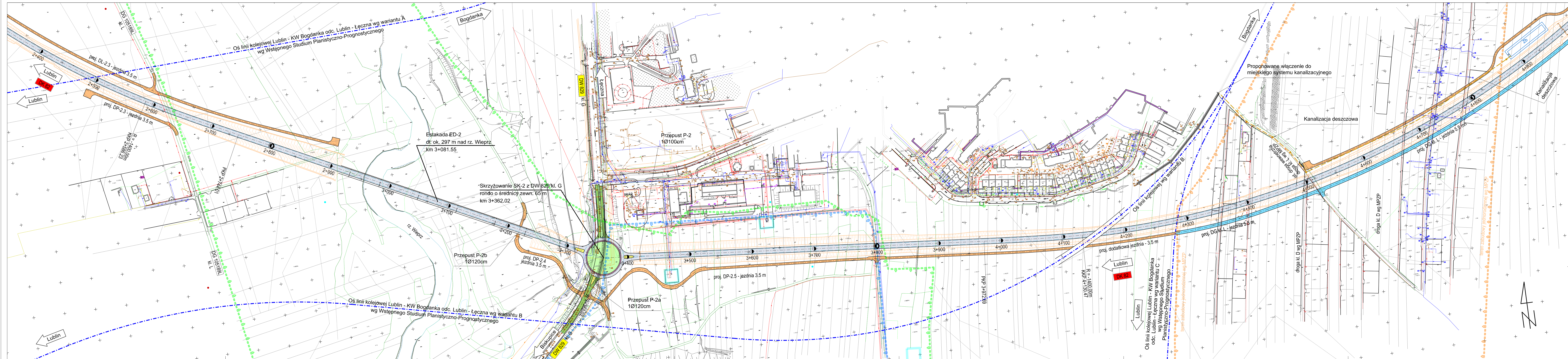
Etap dokumentacji: **ETAP I**

Skala rysunku: **1 : 2000**

Bransza / Nr rys. / Nr ark.: **D / 2 / 2 / 1**

Nr archiwalny: **6/25/21**



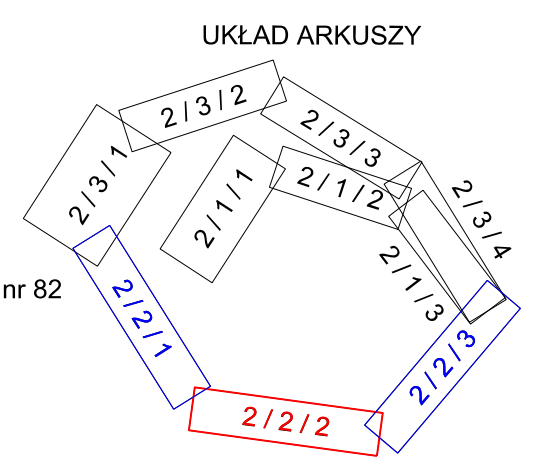


### LEGENDA

- ELEMENTY PROJEKTOWANE:**
- droga krajowa nr 82
  - dodatkowe jezdnie drogi krajowej nr 82
  - drogi wojewódzkie
  - drogi powiatowe
  - drogi gminne
  - pierścieni i zabruk dla zapewnienia przejeźności, zatoki autobusowe
  - chodniki, ciągi pieszo-rowerowe, wyspy kanalizujące ruch
  - zieleńce
  - X - wyburzenia
  - kanalizacja deszczowa

- ELEMENTY PROJEKTOWANE WG INNYCH OPRACOWAŃ:**
- oś planowanej linii kolejowej Lublin - KW Bogdanka

- ELEMENTY ZAGOSPODAROWANIA TERENU:**
- obszar ochrony siedlisk Dolina Środkowego Wieprza (PLH 060005) - Natura 2000
  - Nadwieprzański Park Krajobrazowy
  - obszar wpisany do rejestru zabytków pod nr A-864 - dolina rzeki Wieprz
  - obszar zabudowy jednorodzinnej wg MPZP
  - obszar ujęcia wody / studnia nieeksploatowana / piezometr (otwór obserwacyjny)



Investor: **Generalna Dyrekcja Dróg Krajowych i Autostrad** Skarb Państwa - Generalny Dyrektor Dróg Krajowych i Autostrad reprezentowany przez GDKiA Oddział w Lublinie 20-075 Lublin, ul. Ogrodowa 21

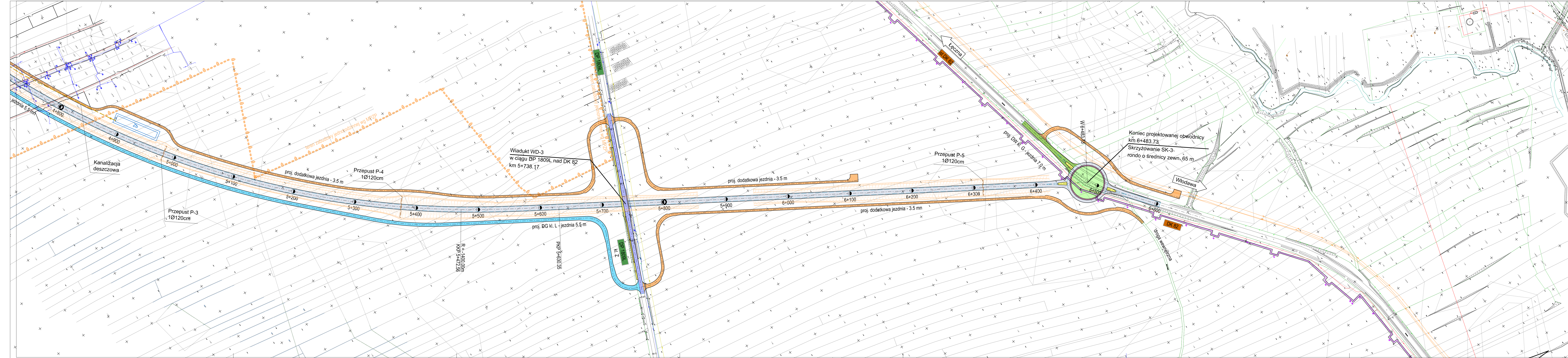
Jednostka projektowa: **DROGPROJEKT** Biuro Usług Projektowych "DROGPROJEKT" Sp. z o.o. 20-150 Lublin, ul. Bursaki 19, e-mail: drogprojekt@wp.pl tel. +48 81 534 71 30, fax: +48 81 534 71 30

Nazwa obiektu: Budowa obwodnicy Łęcznej w ciągu drogi krajowej nr 82

Adres obiektu: Województwo lubelskie, powiat łęczyński, gmina Łęczna

Tytuł rysunku: **PLAN SYTUACYJNY WARIANT 2 (podwariant)**

Etap dokumentacji: **ETAP I**  
Skala rysunku: **1 : 2000**  
Branża / Nr rys. / Nr ark.: **D / 2 / 2 / 2**  
Nr archiwalny: **6/25/21**



### LEGENDA

**ELEMENTY PROJEKTOWANE:**

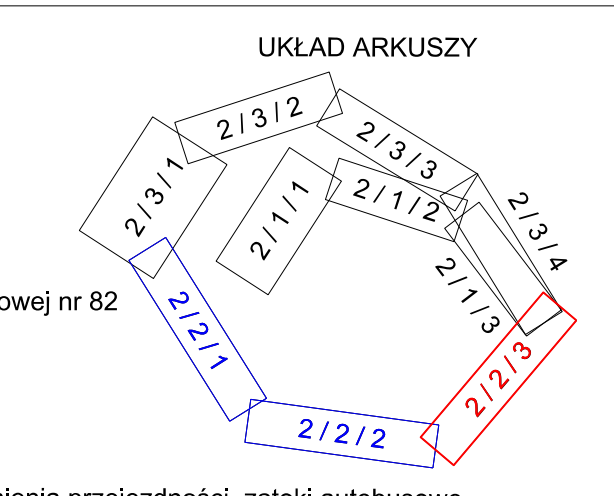
- droga krajowa nr 82
- dodatkowe jezdnie drogi krajowej nr 82
- drogi wojewódzkie
- drogi powiatowe
- drogi gminne
- pierścieni i zabruk dla zapewnienia przejeźdności, zatoki autobusowe
- chodniki, ciągi pieszo-rowerowe, wyspy kanalizujące ruch
- zieleńce
- wyburzenia
- kanalizacja deszczowa

**ELEMENTY PROJEKTOWANE W G INNYCH OPRACOWANIACH:**

- oś planowanej linii kolejowej Lublin - KW Bogdanka

**ELEMENTY ZAGOSPODAROWANIA TERENU:**

- obszar ochrony siedlisk Dolina Środkowego Wierza (PLH 060005) - Natura 2000
- Nadwierzpański Park Krajobrazowy
- obszar wpisany do rejestru zabytków pod nr A-864 - dolina rzeki Wierza
- obszar zabudowy jednorodzinnej wg MPZP
- obszar ujęcia wody / studnia nieeksploatowana / piezometr (otwór obserwacyjny)



<p>Investor:  <b>Generalna Dyrekcja Dróg Krajowych i Autostrad</b>          Oddział w Lublinie</p>	<p>Skarb Państwa - Generalny Dyrektor Dróg Krajowych i Autostrad          reprezentowany przez GDKiA Oddział w Lublinie          20-075 Lublin, ul. Ogrodowa 21</p>
<p>Jednostka projektowa:  <b>DROGPROJEKT</b></p>	<p>Biurow Usług Projektowych "DROGPROJEKT" Sp. z o.o.          20-150 Lublin, ul. Bursaki 19, e-mail: drogprojekt@wp.pl          tel. +48 81 534 71 30, fax: +48 81 534 71 30</p>
<p>Nazwa obiektu:  <b>Budowa obwodnicy Łęcznej w ciągu drogi krajowej nr 82</b></p>	<p>Adres obiektu:  <b>Województwo lubelskie, powiat łęczyński, gmina Łęczna</b></p>
<p>Tytuł rysunku:  <b>PLAN SYTUACYJNY          WARIANT 2 (podwariant)</b></p>	<p>Etap dokumentacji:  <b>ETAP I</b></p> <p>Skala rysunku:  <b>1 : 2000</b></p> <p>Branża / Nr rys. / Nr ark.:  <b>D / 2 / 2 / 3</b></p> <p>Nr archiwalny:  <b>6/25/21</b></p>