

LEGENDA

ELEMENTY PROJEKTOWANE:

- droga krajowa nr 82
- dodatkowe jezdnie drogi krajowej nr 82
- drogi wojewódzkie
- drogi powiatowe
- drogi gminne
- pierścieni i zabruk dla zapewnienia przejeźności, zatoki autobusowe
- chodniki, ciągi pieszo-rowerowe, wyspy kanalizujące ruch
- zieleńce
- wyburzenia
- kanalizacja deszczowa

ELEMENTY PROJEKTOWANE WG INNYCH OPRACOWAŃ:

- oś planowanej linii kolejowej Lublin - KW Bogdanka

ELEMENTY ZAGOSPODAROWANIA TERENU:

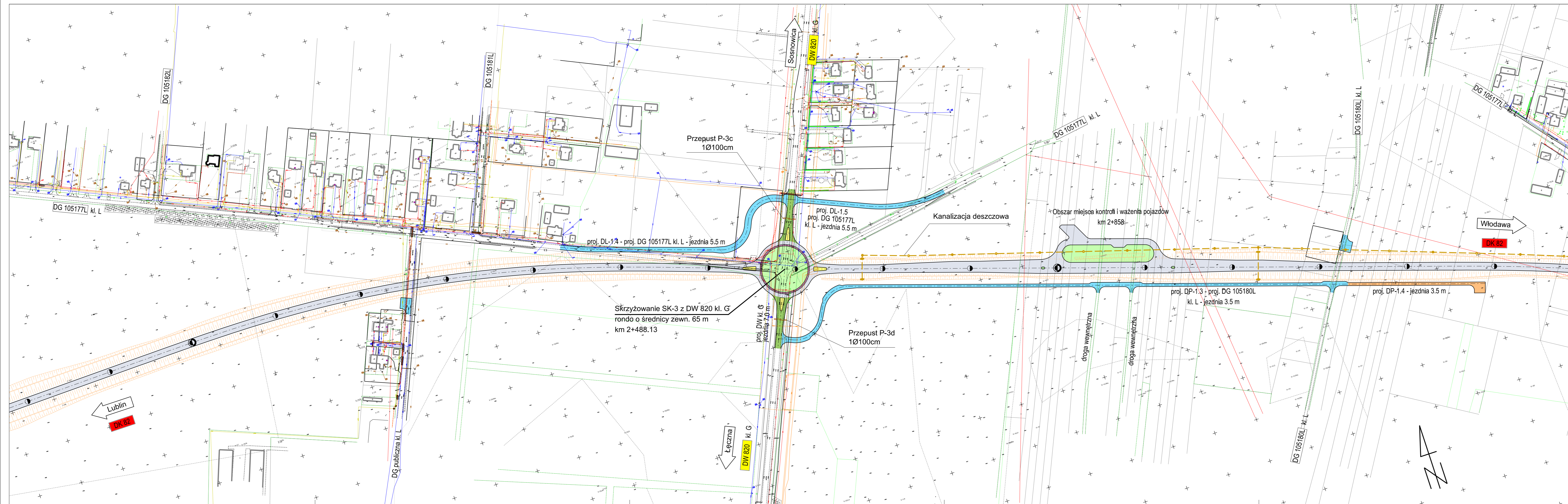
- obszar ochrony siedlisk Dolina Środkowego Wieprza (PLH 060005) - Natura 2000
- Nadwieprzański Park Krajobrazowy
- obszar wpisany do rejestru zabytków pod nr A-864 - dolina rzeki Wieprz
- obszar zabudowy jednorodzinnej wg MPZP
- obszar ujęcia wody / studnia nieeksploatowana / piezometr (otwór obserwacyjny)

Investor: **Generalna Dyrekcja Dróg Krajowych i Autostrad** Skarb Państwa - Generalny Dyrektor Dróg Krajowych i Autostrad reprezentowany przez GDDKiA Oddział w Lublinie 20-075 Lublin, ul. Ogrodowa 21

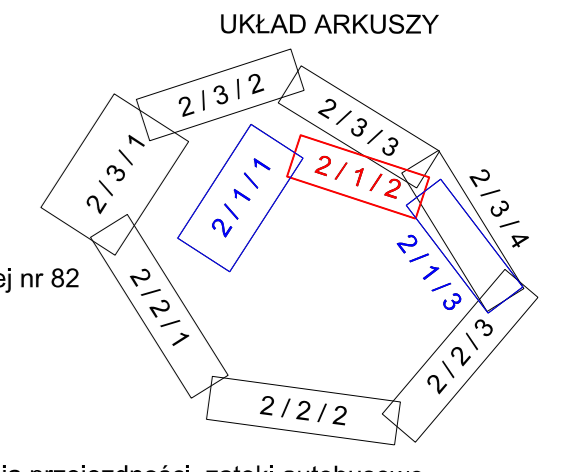
Jednostka projektowa: **DROGPROJEKT** Biuro Usług Projektowych "DROGPROJEKT" Sp. z o.o. 20-150 Lublin, ul. Burski 19 e-mail: drogoprojekt@wp.pl tel. +48 81 534 71 30, fax: +48 81 534 71 30

Nazwa obiektu:	Budowa obwodnicy Łęcznej w ciągu drogi krajowej nr 82	Etap dokumentacji:	ETAP I
Adres obiektu:	Województwo lubelskie, powiat łęczński, gmina Łęczna	Skala rysunku:	1 : 2000
Tytuł rysunku:		Branża / Nr rys. / Nr ark.:	D / 2 / 1 / 1
		Nr archiwalny:	6/25/21

PLAN SYTUACYJNY WARIANT 1

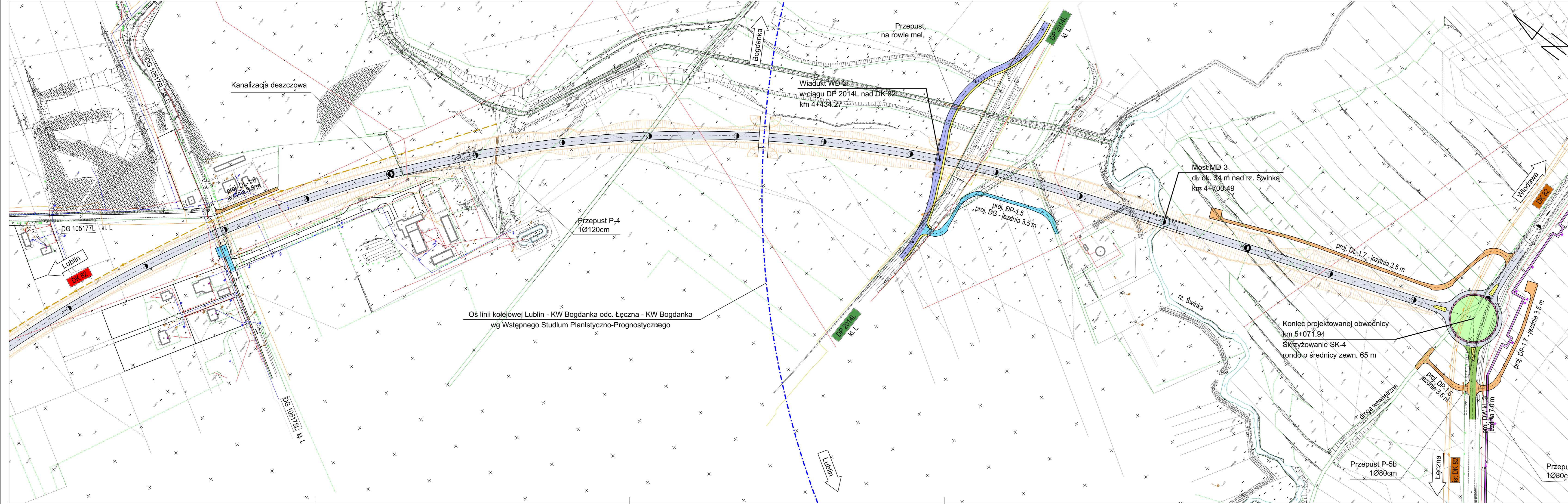


- ### LEGENDA
- ELEMENTY PROJEKTOWANE:**
- droga krajowa nr 82
 - dodatkowe jezdnie drogi krajowej nr 82
 - drogi wojewódzkie
 - drogi powiatowe
 - drogi gminne
 - pierścieni i zabruk dla zapewnienia przejeźdności, zatoki autobusowe
 - chodniki, ciągi pieszo-rowerowe, wyspy kanalizujące ruch
 - zieleńce
 - wyburzenia
 - kanalizacja deszczowa
- ELEMENTY PROJEKTOWANE WG INNYCH OPRACOWAŃ:**
- oś planowanej linii kolejowej Lublin - KW Bogdanka
- ELEMENTY ZAGOSPODAROWANIA TERENU:**
- obszar ochrony siedlisk *Dolina Środkowego Wieprza* (PLH 060005) - Natura 2000
 - Nadwieprzański Park Krajobrazowy
 - obszar wpisany do rejestru zabytków pod nr A-864 - dolina rzeki Wieprz
 - obszar zabudowy jednorodzinnej wg MPZP
 - obszar ujęcia wody / studnia nieeksploatowana / piezometr (otwór obserwacyjny)

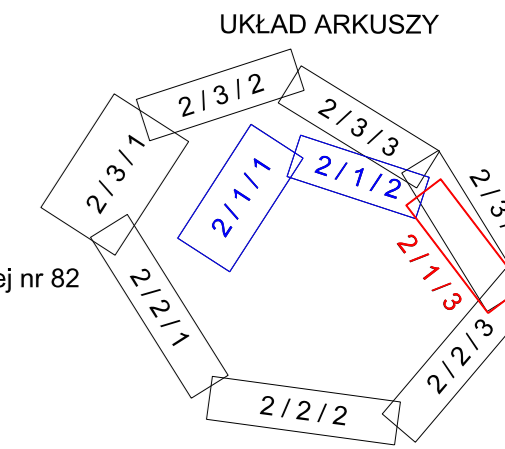


Inwestor: Generalna Dyrekcja Dróg Krajowych i Autostrad Oddział w Lublinie		Skarb Państwa - Generalny Dyrektor Dróg Krajowych i Autostrad reprezentowany przez GDDKiA Oddział w Lublinie 20-075 Lublin, ul. Ogrodowa 21	
Jednostka projektowa: DROGPROJEKT		Biuro Usług Projektowych "DROGPROJEKT" Sp. z o.o. 20-150 Lublin, ul. Bursaki 19, e-mail: drogprojekt@wp.pl tel. +48 81 534 71 30, fax: +48 81 534 71 30	
Nazwa obiektu:	Budowa obwodnicy Łęcznej w ciągu drogi krajowej nr 82	Etap dokumentacji:	
Adres obiektu:	Województwo lubelskie, powiat łęczński, gmina Łęczna	ETAP I	
Tytuł rysunku:		Skala rysunku:	
		1 : 2000	
		Branża / Nr rys. / Nr ark.:	
		D / 2 / 1 / 2	
		Nr archiwalny:	
		6/25/21	

PLAN SYTUACYJNY
WARIANT 1



- ### LEGENDA
- ELEMENTY PROJEKTOWANE:**
- droga krajowa nr 82
 - dodatkowe jezdnie drogi krajowej nr 82
 - drogi wojewódzkie
 - drogi powiatowe
 - drogi gminne
 - pierścieni i zabruk dla zapewnienia przejezdności, zatoki autobusowe
 - chodniki, ciągi pieszo-rowerowe, wyspy kanalizujące ruch
 - zieleńce
 - wyburzenia
 - kanalizacja deszczowa
- ELEMENTY PROJEKTOWANE WG INNYCH OPRACOWAŃ:**
- oś planowanej linii kolejowej Lublin - KW Bogdanka
- ELEMENTY ZAGOSPODAROWANIA TERENU:**
- obszar ochrony siedlisk Dolina Środkowego Wieprza (PLH 060005) - Natura 2000
 - Nadwieprzański Park Krajobrazowy
 - obszar wpisany do rejestru zabytków pod nr A-864 - dolina rzeki Wieprz
 - obszar zabudowy jednorodzinnej wg MPZP
 - obszar ujęcia wody / studnia nieeksploatowana / piezometr (otwór obserwacyjny)



Oś linii kolejowej Lublin - KW Bogdanka odc. Łączna - KW Bogdanka wg Wstępnego Studium Planistyczno-Prognostycznego

Most MD-3
dł. ok. 34 m nad rz. Świnką
km 4+700.49

Koniec projektowanej obwodnicy
km 5+071.94
Skrzyżowanie SK-4
rondo o średnicy zewn. 65 m

Inwestor:  Skarb Państwa - Generalny Dyrektor Dróg Krajowych i Autostrad reprezentowany przez GDDKiA Oddział w Lublinie 20-075 Lublin, ul. Ogrodowa 21		Etap dokumentacji: ETAP I	
Jednostka projektowa:  Biuro Usług Projektowych "DROGPROJEKT" Sp. z o.o. 20-150 Lublin, ul. Bursaki 19, e-mail: drogprojekt@wp.pl tel. +48 81 534 71 30, fax: +48 81 534 71 30		Skala rysunku: 1 : 2000	
Nazwa obiektu: Budowa obwodnicy Łącznej w ciągu drogi krajowej nr 82		Branża / Nr rys. / Nr ark.: D / 2 / 1 / 3	
Adres obiektu: Województwo lubelskie, powiat łączyński, gmina Łączna		Nr archiwalny: 6/25/21	
PLAN SYTUACYJNY WARIANT 1			