

MAREK CHMIEL, TOMASZ ZASĘPA

# Stanowisko gaszenia pożarów wewnętrznych

**Wysoki poziom wyszkolenia strażaków w każdej dziedzinie ratownictwa byłby niemożliwy do osiągnięcia bez odpowiedniej bazy dydaktyczno-szkoleniowej. Ostatnio poszerzyła się ona dzięki inicjatywie zespołu specjalistów z CS PSP w Częstochowie.**



*u góry: Kontenerowe stanowisko gaszenia pożarów wewnętrznych*

*po lewej: Faza rozgorzenia*

*po prawej: Faza rozgorzenia – obraz z kamery termowizyjnej*

**C**entralna Szkoła Państwowej Straży Pożarnej oferuje szkolenia specjalistyczne dla wszystkich jednostek ochrony przeciwpożarowej. Szkolenie lub doskonalenie zawodowe może odbywać się na podstawie programu uzgodnionego indywidualnie z zainteresowaną jednostką lub zaproponowanego przez szkołę planu zajęć praktycznych i ćwiczeń.

Aby umożliwić realizację wielu różnorodnych scenariuszy ćwiczeń i wzbogacić ofertę

szkoleniową także dla międzynarodowych służb ratowniczych, komendant Centralnej Szkoły PSP w Częstochowie – bazując na doświadczeniach i rozwiązaniach stosowanych przez strażaków m.in. w Holandii, Szwecji czy Stanów Zjednoczonych, powołał zespół, który opracował założenia do projektu kontenerowego trenażera ćwiczeń gaszenia pożarów wewnętrznych. W skład zespołu weszli pracownicy szkoły: bryg. Jacek Antos, bryg.

Tomasz Zasępa, bryg. Tomasz Siemiętowski, bryg. Jan Kołdej, bryg. Roman Klecha, st. kpt. Wiesław Jagusiak, st. kpt. Piotr Szerszeń oraz Tomasz Wolski.

Kontenerowe stanowisko gaszenia pożarów wewnętrznych w CS PSP w Częstochowie zostało zbudowane z pięciu stalowych kontenerów o długości 12 m, szerokości 2,42 m

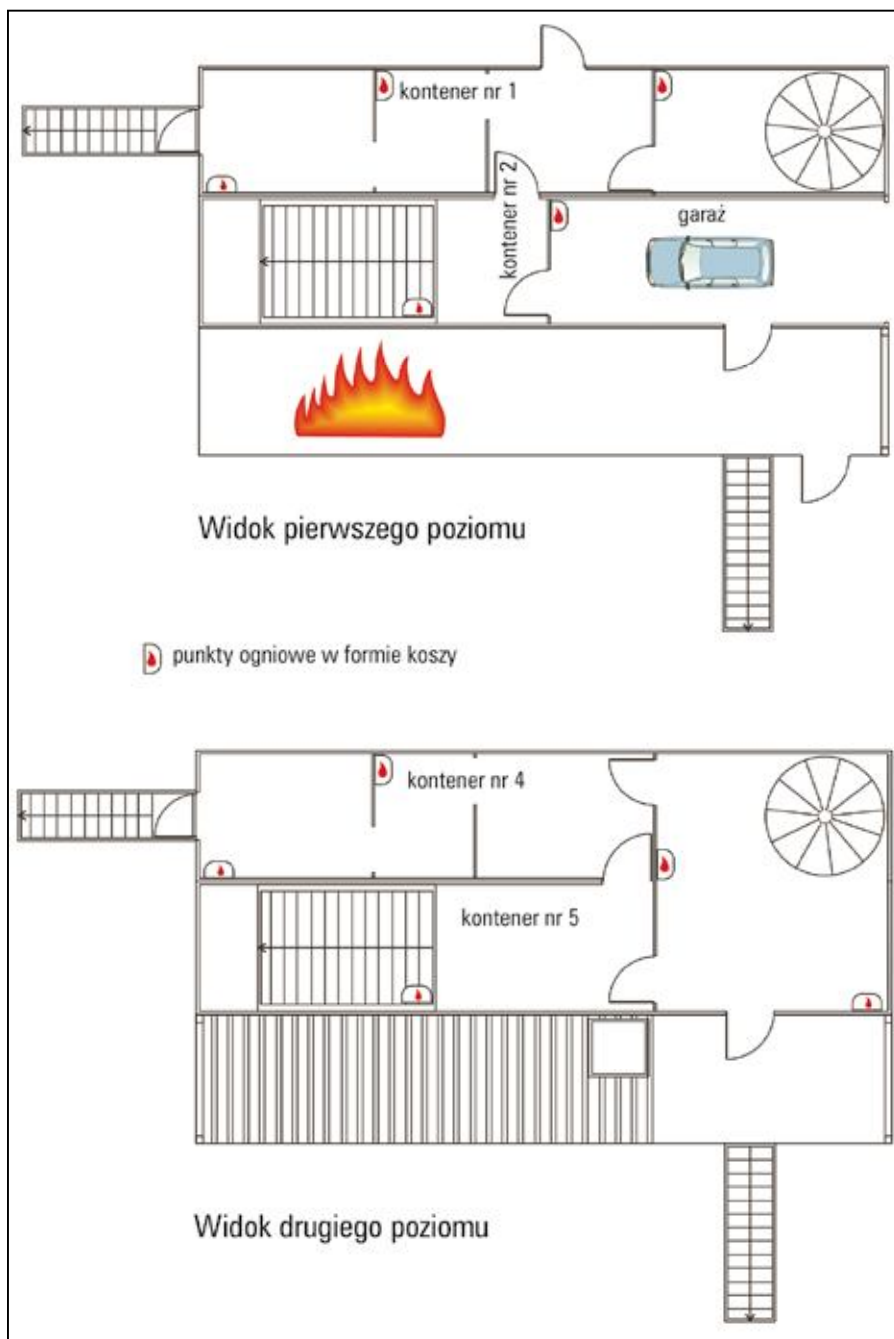
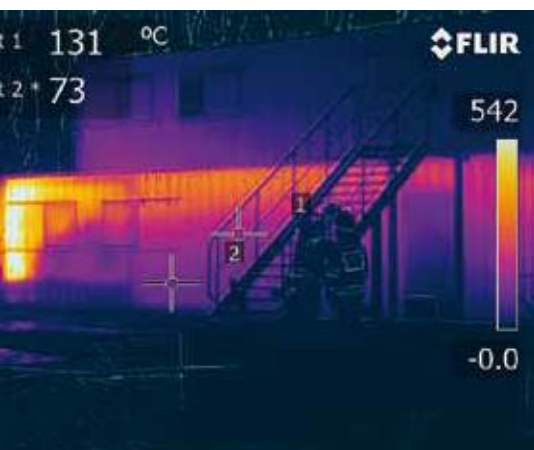
i wysokości 2,89 m. Szkolenia w nim rozpoczęły się w 2013 r. Ćwiczenia w kontenerach pozwalają ratownikom poznać warunki, z którymi przyjdzie im się zmierzyć w pożarach wewnętrznych, czyli chociażby zjawisko rozgorzenia, ograniczoną widoczność wynikającą z zadymienia, wysoką temperaturę i promieniowane ciepłe. Efekty te są osiągane przez spalanie drewna z drzew gatunków liściastych umieszczonego w stalowych koszach paleniskowych, które można ustawiać w dowolnym miejscu w obiekcie. Dodatkowymi utrudnieniami dla ćwiczących są ścianki działowe, drzwi wewnętrzne, klatki schodowe oraz barierki.

Obiekt ten można wykorzystać także jako stanowisko do ćwiczeń gaszenia pożarów samochodów w pomieszczeniach garażowych.

W trakcie szkolenia strażacy uczą się orientacji w ograniczonej przestrzeni, dowiadują jak lokalizować źródło ognia i oceniać występujące zagrożenia, jak odnaleźć i ewakuować poszkodowanych, prowadzić linie węzowe po klatkach schodowych (zabiegowych i kołowych). To także nauka doboru sprzętu do realizacji określonego zadania ratowniczego.

Twórcy założenia do budowy kontenerowego stanowiska ćwiczeń gaszenia pożarów wewnętrznych szczególną uwagę zwrócili na zapewnienie bezpieczeństwa ćwiczącym. Zaprojektowano i wykonano system wentylacji umożliwiający szybkie oddymienie kontenera w razie wystąpienia zagrożenia. System tworzą klapy i okiennice otwierane z poziomu gruntu za pomocą ciągów mechanicznych.

Strażaków zabezpiecza również system monitorowania warunków termicznych w całym obiekcie. W każdym pomiesz-



u góry: Przekroje poziome kondygnacji  
po prawej: Widok wnętrza obiektu

czeniu na wysokości 1 m i 2 m od podłoża zamontowane zostały termopary. Instruktor na bieżąco monitoruje panujące wewnątrz warunki pożarowe, może więc szybko podjąć decyzję o natychmiastowej ewakuacji ćwiczących i oddymianiu pomieszczeń.

Stanowisko daje możliwość realizowania różnych scenariuszy ćwiczeń, co pozwala na stworzenie szerokiej oferty szkoleniowej. ■

St. bryg. dr inż. Marek Chmiel jest komendantem CS PSP, bryg. Tomasz Zasepa jest zastępcą naczelnika Wydziału Poligonu CS PSP



opracowanie własne

fol. Waldemar Nowak (4), arch. CS PSP