

# MINISTERSTWO ROLNICTWA I ROZWOJU WSI

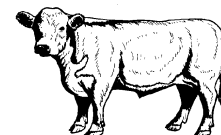
## ZINTEGROWANY SYSTEM ROLNICZEJ INFORMACJI RYNKOWEJ - (ZSRIR)

(podstawa prawna: ustawa o rolniczych badaniach rynkowych z dnia 30 marca 2001 r.)

WYDZIAŁ INFORMACJI RYNKOWEJ I STATYSTYKI ROLNEJ

### Rynek wołowiny i cielęciny

(informacja tygodniowa<sup>1</sup>)



NR 44/2020

Czwartek, 05 listopada 2020 r.

Notowania<sup>2</sup> w okresie: 26.10 – 01.11.2020r.

### 1. Ceny zakupu bydła rzeźnego w Polsce

Tablica 1. Zbiorcze zestawienie danych dotyczących zakupionego bydła rzeźnego w ubojniach w kraju

POLSKA											
Kategoria bydła	CENA ZAKUPU*						Średnia masa tuszy cieplej		Liczba sztuk Zmiana tyg. [%]	Struktura skupu	
	wg w.ż.* [zł/kg]	dla mpc** [zł/tonę]	dla mps** [zł/tonę]	Zmiana ceny [%]			[kg]	Zmiana tyg. [%]		[%]	Zmiana tyg. [w pkt. %]
	01.11.2020	01.11.2020	01.11.2020	tyg.	miesięczna	roczna	01.11.2020	[%]	01.11.2020	[w pkt. %]	
<b>Bydło ogółem</b>	6,23	12 034	12 274	-0,1	-1,5	3,8	307,9	-1,1	-12,4	100,0	-
bydło 8-12 m-cy (Z)	6,49	12 042	12 283	-1,9	8,6	1,3	247,4	15,9	58,3	0,1	0,1
byki 12-24 m-ce (A)	6,99	13 124	13 386	1,3	1,2	6,6	344,7	0,8	-13,4	32,9	-0,4
byki > 24 m-cy (B)	6,96	13 056	13 317	1,5	0,8	6,4	378,8	-0,2	0,5	8,0	1,0
wolce > 12 m-cy (C)	--	--	--	--	--	--	--	--	--	--	--
krowy (D)	5,00	10 258	10 463	-0,6	-2,0	1,9	276,3	-0,4	-8,6	39,3	1,6
jałówki > 12 m-cy (E)	6,59	12 726	12 980	-1,3	-1,3	1,7	281,1	-6,8	-21,8	19,6	-2,3

\* - jest to cena netto (bez VAT) zapłacona dostawcom bydła za dostarczony do rzeźni pełnowartościowy żywiec wołowy na bazie franco zakład. Cena ta zawiera również wszelkie dodatkowe płatności (premie, nagrody itp.) niezależnie od okresu w jakim zostały wypłacone.

\*\* - w.ż. - waga żywa (cenę za wagę żywą wyliczono stosując średnie wskaźniki wydajności rzeźnej uzyskane w Polsce (średnia ważona) w latach 2011-2015: bydło ogółem - 0,518 (było 0,507); byki do 2 lat - 0,539 (było 0,550); byki > 2 lat - 0,535 (było 0,520); wolce - 0,54 (było 0,540); krowy - 0,465 (było 0,478) i jałówki - 0,516 (było 0,530),

mpc - masa poubojowa ciepła, mps - masa poubojowa schłodzona,

\*\*\* z uwagi na ustawowy obowiązek nieidentyfikowalności danych, ceny nie podano

Źródło: Zintegrowany System Rolniczej Informacji Rolniczej (ZSRIR – MRiRW)

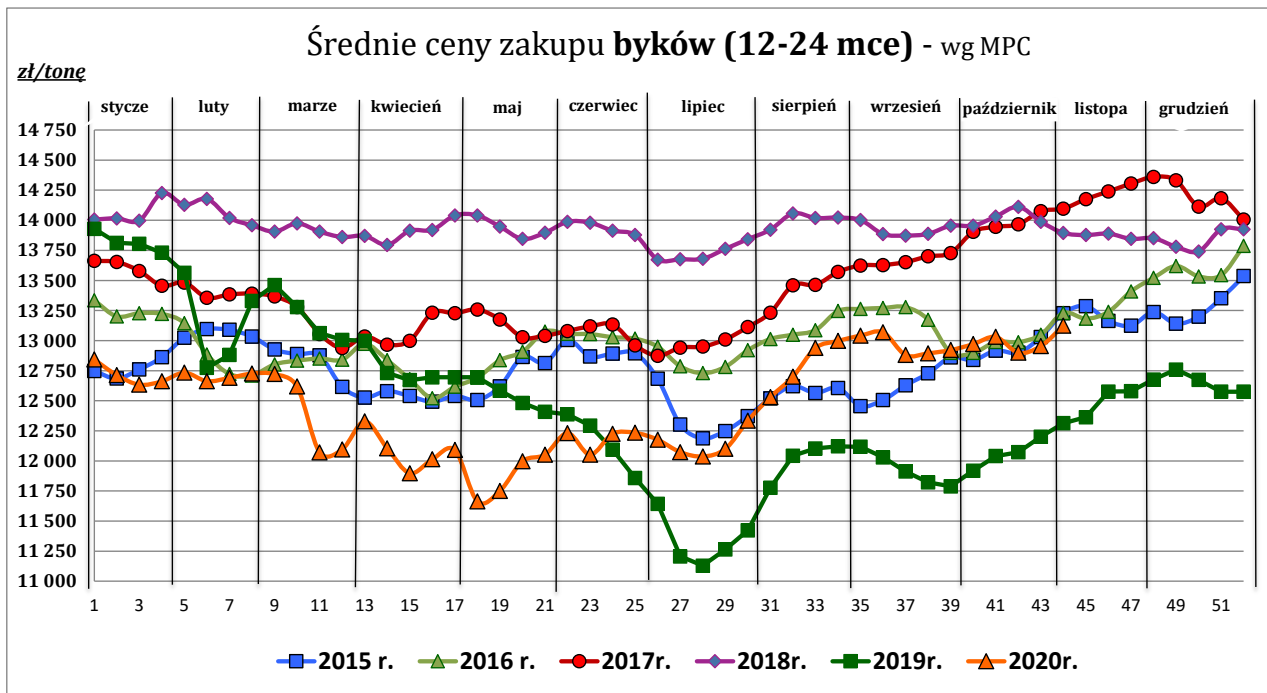
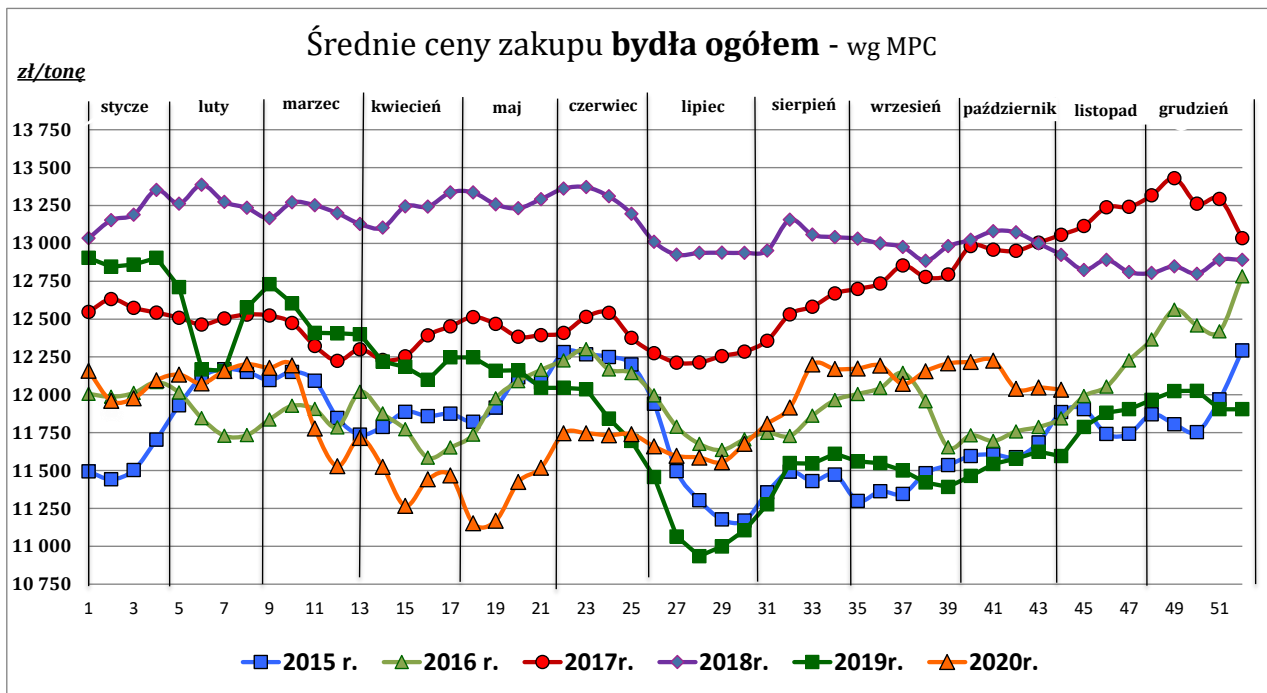
1 Wersja biuletynu z prezentacją graficzną danych publikowana jest w ostatnim tygodniu każdego miesiąca.

2 Badanie cen zakupu i cen sprzedaży w zakładach mięsnych prowadzone jest na reprezentatywnej próbie. Ceny zakupu rejestrowane są dla klas SEUROP wg Rozporządzenia Parlamentu Europejskiego i Rady (UE) nr 1308/2013 z dnia 17 grudnia 2013 r. ustanawiającego wspólną organizację rynków produktów rolnych oraz uchylającego rozporządzenia Rady (EWG) nr 922/72, (EWG) nr 234/79, (WE) nr 1037/2001 i (WE) nr 1234/2007 (Dz. Urz. UE L 347 z 20.12.2013, z późn. zm.) i wg Rozporządzenia wykonawczego Komisji (UE) 2017/1184 z dnia 20 kwietnia 2017 r. ustanawiającego zasady stosowania rozporządzenia Parlamentu Europejskiego i Rady (UE) nr 1308/2013 w odniesieniu do unijnych skal klasyfikacji tusz wołowych, wieprzowych i baranich oraz raportowania cen rynkowych niektórych kategorii tusz i żywych zwierząt (Dz. Urz. UE L 171 z 04.07.2017) oraz rozporządzenia Ministra Rolnictwa i Rozwoju Wsi z dnia 4 lutego 2009 r. w sprawie szczegółowego sposobu oznaczania klasy jakości handlowej tusz wołowych (Dz. U. Nr 28, poz. 180 z późn. zm.). Ceny zakupu rejestrowane są dla masy poubojowej schłodzonej.

Badanie cen targowiskowych prowadzone jest na targowiskach na których dokonywany jest obrót bydłem a ceny rejestrowane są jako średnie arytmetyczne zrealizowanych transakcji

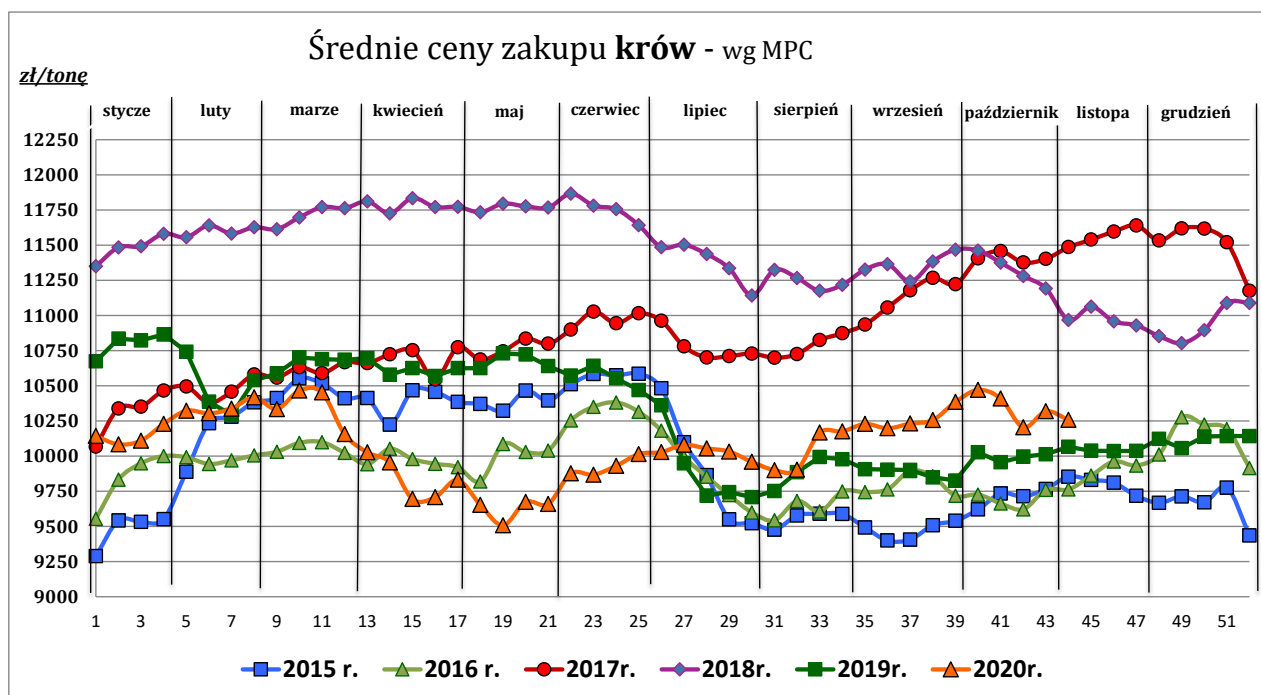
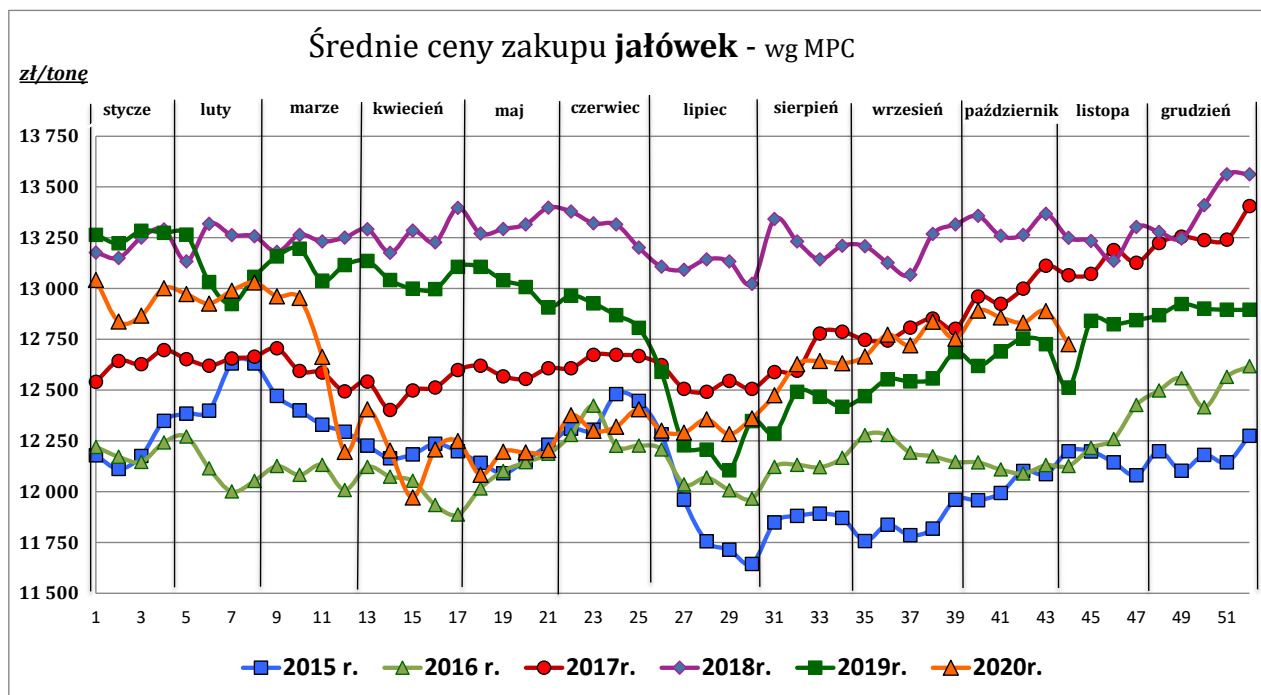
Wykorzystanie możliwe z dokładnym podaniem źródła

Z i n t e g r o w a n y S y s t e m  
R o l n i c z e j I n f o r m a c j i R y n k o w e j



Wykorzystanie możliwe z dokładnym podaniem źródła

**Zintegrowany System  
Rolniczej Informacji Rynkowej**



Źródło: Zintegrowany System Rolniczej Informacji Rynkowej (ZSRIR – MRiRW)

Tablica 2. Zbiorcze zestawienie danych dotyczących zakupu bydła rzeźnego wg makroregionów

MAKROREGION									
Kategoria bydła	Cena zakupu				Średnia tuszy [kg]	masa cieplej Zmiana tyg. [%]	Zmiana tyg. poziomu uboju [%]	Struktura zakupu	
	wg w.ż. [zł/kg]	dla mpc [zł/tonę]	dla mps [zł/tonę]	Zmiana tyg. [%]				[%]	Zmiana tyg. [w pkt.%]
	01.11.2020	01.11.2020	01.11.2020		01.11.2020			01.11.2020	
<b>Centralny</b>									
<b>Bydło ogółem</b>	6,42	12 386	12 634	0,8	313,4	1,3	-13,5	100,0	-
bydło 8-12 m-cy (Z)	6,14	11 387	11 615	-6,6	240,0	29,0	40,0	0,1	0,0
byki 12-24 m-ce (A)	7,09	13 306	13 572	1,5	347,0	1,8	-12,9	36,8	0,2
byki > 24 m-cy (B)	6,97	13 085	13 347	1,4	380,1	-0,5	13,1	10,1	2,4
wolce > 12 m-cy (C)	--	--	--	--	--	--	--	--	--
krowy (D)	5,11	10 483	10 693	-0,1	273,8	0,3	-14,4	33,4	-0,3
jałówki > 12 m-cy (E)	6,69	12 924	13 182	-0,4	284,0	-1,3	-22,5	19,7	-2,3
<b>Południowy</b>									
<b>Bydło ogółem</b>	6,15	11 875	12 112	-1,1	303,1	-3,7	-9,7	100,0	-
bydło 8-12 m-cy (Z)	6,69	12 406	12 654	0,6	251,7	8,1	71,4	0,2	0,1
byki 12-24 m-ce (A)	6,91	12 963	13 222	0,9	341,1	-0,5	-10,8	31,7	-0,4
byki > 24 m-cy (B)	6,96	13 062	13 323	1,7	375,8	0,5	-10,1	6,6	0,0
wolce > 12 m-cy (C)	--	--	--	--	--	--	--	--	--
krowy (D)	4,94	10 136	10 339	-1,4	275,4	-1,0	-3,5	40,3	2,6
jałówki > 12 m-cy (E)	6,55	12 648	12 901	-2,0	276,6	-13,2	-18,3	21,3	-2,2
<b>Północny</b>									
<b>Bydło ogółem</b>	5,47	10 555	10 766	-2,2	300,3	-1,7	-19,4	100,0	-
bydło 8-12 m-cy (Z)	--	--	--	--	--	--	--	--	--
byki 12-24 m-ce (A)	6,44	12 080	12 322	0,2	352,9	1,7	-41,3	14,3	-5,3
byki > 24 m-cy (B)	6,56	12 304	12 550	-1,8	392,4	-0,5	-50,0	2,8	-1,7
wolce > 12 m-cy (C)	--	--	--	--	--	--	--	--	--
krowy (D)	4,86	9 986	10 185	1,1	286,4	-1,0	-5,4	72,5	10,8
jałówki > 12 m-cy (E)	5,84	11 267	11 493	-5,4	300,3	3,0	-40,7	10,4	-3,7

\*- z uwagi na ustawy o obowiązek nieidentyfikowalności danych, ceny nie podano

\*\* - z uwagi na brak porównywalności w obecnym tygodniu, danych nie podano

**Makroregiony skupu bydła oraz sprzedaży wołowiny w czwartkach**

Nazwa makroregionu	Województwa wchodzące w skład makroregionu
centralny	kujawsko-pomorskie, mazowieckie, łódzkie, wielkopolskie, lubuskie
południowy	lubelskie, małopolskie, podkarpackie, świętokrzyskie, dolnośląskie, opolskie, śląskie
północny	podlaskie, pomorskie, warmińsko-mazurskie, zachodnio-pomorskie

Wykorzystanie możliwe z dokładnym podaniem źródła

Zintegrowany System  
Rolniczej Informacji Rynkowej

## 2. Ceny sprzedaży wołowiny w Polsce

**Tablica 3. Średnie ceny sprzedaży netto (bez VAT) i struktura sprzedaży ćwierci wołowych w ubojniach bydła (kraj + UE).**

TOWAR	CENA [zł/tona]		Zmiana tygodniowa ceny [%]	Struktura sprzedaży			Wielkość sprzedaży zmiana tyg. [%]
	01.11.2020	25.10.2020		01.11.2020	25.10.2020	Zmiana tygodniowa [%]	
<b>POLSKA</b>							
<b>Ćwierci z buhajków do 2 lat - OGÓLEM</b>	<b>13 279</b>	<b>13 282</b>	<b>0,0</b>	<b>100,00</b>	<b>100,00</b>	<b>--</b>	<b>-12,3</b>
ćwierci przednie	10 976	11 001	-0,2	8,85	12,21	-27,5	-36,4
ćwierci tylne	16 404	16 803	-2,4	10,05	9,82	2,3	-10,3
ćwierci kompensowane	13 143	13 195	-0,4	81,10	77,97	4,0	-8,8
<b>Ćwierci z krów rzeźnych - OGÓLEM</b>	<b>10 651</b>	<b>10 792</b>	<b>-1,3</b>	<b>100,00</b>	<b>100,00</b>	<b>--</b>	<b>-10,7</b>
ćwierci przednie	8 338 *	--	--	3,50	2,56	--	--
ćwierci tylne	14 348	14 260	0,6	9,80	9,26	5,8	-5,5
ćwierci kompensowane	10 327	10 480	-1,5	86,70	88,18	-1,7	-12,2
<b>CENTRALNY</b>							
<b>Ćwierci z buhajków do 2 lat - OGÓLEM</b>	<b>13 051</b>	<b>13 143</b>	<b>-0,7</b>	<b>100,00</b>	<b>100,00</b>	<b>--</b>	<b>-3,2</b>
ćwierci przednie	10 913	10 854	0,5	2,32	3,33	-30,4	-32,6
ćwierci tylne	*	15 263	--	0,97	1,97	--	--
ćwierci kompensowane	13 082	13 179	-0,7	96,71	94,70	2,1	-1,1
<b>Ćwierci z krów rzeźnych - OGÓLEM</b>	<b>10 293</b>	<b>10 539</b>	<b>-2,3</b>	<b>100,00</b>	<b>100,00</b>	<b>--</b>	<b>-22,4</b>
ćwierci przednie	*	--	--	0,16	0,00	--	--
ćwierci tylne	*	--	--	1,60	0,00	--	--
ćwierci kompensowane	10 298	10 539	-2,3	98,23	100,00	-1,8	-23,7
<b>POŁUDNIOWY</b>							
<b>Ćwierci z buhajków do 2 lat - OGÓLEM</b>	<b>13 470</b>	<b>13 446</b>	<b>0,2</b>	<b>100,00</b>	<b>100,00</b>	<b>--</b>	<b>-20,2</b>
ćwierci przednie	10 948	10 987	-0,4	16,52	20,90	-20,9	-36,9
ćwierci tylne	16 453	16 926	-2,8	19,28	17,48	10,3	-12,0
ćwierci kompensowane	13 223	13 293	-0,5	64,20	61,62	4,2	-16,9
<b>Ćwierci z krów rzeźnych - OGÓLEM</b>	<b>11 064</b>	<b>11 467</b>	<b>-3,5</b>	<b>100,00</b>	<b>100,00</b>	<b>--</b>	<b>-4,2</b>
ćwierci przednie	*	--	--	2,69	0,00	--	--
ćwierci tylne	15 025	15 169	-0,9	15,73	18,08	-13,0	-16,7
ćwierci kompensowane	10 454	10 650	-1,8	81,58	81,92	-0,4	-4,6
<b>PÓLNOCNY</b>							
<b>Ćwierci z buhajków do 2 lat - OGÓLEM</b>	<b>13 317</b>	<b>12 990</b>	<b>2,5</b>	<b>100,00</b>	<b>100,00</b>	<b>--</b>	<b>-6,4</b>
ćwierci przednie	*	*	--	1,35	1,91	--	--
ćwierci tylne	*	*	--	5,21	0,87	--	--
ćwierci kompensowane	13 145	12 962	1,4	93,43	97,22	-3,9	-10,0
<b>Ćwierci z krów rzeźnych - OGÓLEM</b>	<b>10 653</b>	<b>10 338</b>	<b>3,1</b>	<b>100,00</b>	<b>100,00</b>	<b>--</b>	<b>4,0</b>
ćwierci przednie	*	*	--	9,78	11,60	--	--
ćwierci tylne	*	*	--	14,56	15,68	--	--
ćwierci kompensowane	10 200	10 032	1,7	75,65	72,72	4,0	8,2

\* - z uwagi na ustawy o obowiązek nieidentyfikowalności danych, ceny nie podano.

### Makroregiony skupu bydła oraz sprzedaży wołowiny w ćwiercuszach

Nazwa makroregionu	Województwa wchodzące w skład makroregionu
<b>centralny</b>	kujawsko-pomorskie, mazowieckie, łódzkie, wielkopolskie, lubuskie
<b>południowy</b>	lubelskie, małopolskie, podkarpackie, świętokrzyskie, dolnośląskie, opolskie, śląskie
<b>północny</b>	podlaskie, pomorskie, warmińsko-mazurskie, zachodnio-pomorskie

Wykorzystanie możliwe z dokładnym podaniem źródła

**Z i n t e g r o w a n y S y s t e m**  
**R o l n i c z e j I n f o r m a c j i R y n k o w e j**

Tablica 4. Średnie ceny sprzedaży netto (bez VAT) elementów mięsa wołowego (kraj+ UE) w okresie: 26.10 - 01.11.2020 r.

Makroregion	Cena sprzedaży [zł/tonę]		Tygodniowa zmiana ceny [%]	
	rostbef z/k	udziec b/k	rostbef z/k	udziec b/k
<b>Ogółem kraj</b>	<b>22 250</b>	<b>22 599</b>	<b>-11,8</b>	<b>-0,1</b>
Południowo-zachodni	*	*	--	--
Wielkopolski	22 336	23 323	-12,8	-0,2
Północno-zachodni	*	*	--	--
Północno-wschodni	--	*	--	--
Mazowiecko-łódzki	*	21 002	--	-1,8
Kujawski	--	--	--	--
Wschodni-dolny	30 080	22 327	0,0	1,3
Południowo-środkowy	*	19 960	--	4,8

\* - z uwagi na ustawowy wymóg nieidentyfikowalności danych, ceny nie podano

### 3. Ceny bydła żywego<sup>3</sup> w Polsce

#### 3.1 Ceny cieląt i młodego bydła opasowego w handlu hurtowym

Tablica 5. Średnie ceny zakupu cieląt płci męskiej oraz młodego bydła opasowego

Kategoria bydła	Jednostka	Cena zakupu			Zmiana ceny	
		01.11.2020	25.10.2020	03.11.2019	tyg. [%]	roczna [%]
Byczki od 8 dni do 4 tygodni - typ mleczny	zł/szt	534,41	537,04	448,86	-0,5	19,1
Byczki od 8 dni do 4 tygodni - typ mięsny	zł/szt	839,22	906,99	792,18	-7,5	5,9
Młode bydło opasowe 6-12 m-cy	zł/kg w.ż.	nld	nld	--	--	--

\* - prezentowane ceny są cenami netto (bez VAT)

nld - niewystarczająca liczba danych do prezentacji

<sup>3</sup> - W handlu hurtowym bydlęciem żywym badane ceny byczków od 8 dni do 4 tygodni dotyczą cieląt przeznaczonych do dalszego chowu pochodzących od bydła ras mlecznych w przypadku typu mlecznego oraz od bydła ras mięsnych, ogólnoużytkowych i krzyżówek z rasami mięsnymi w przypadku typu mięsnego

- W handlu targowiskowym monitorowane są występujące na tym rynku kategorie bydła

Wykorzystanie możliwe z dokładnym podaniem źródła

**Z i n t e g r o w a n y S y s t e m**  
**R o l n i c z e j I n f o r m a c j i R y n k o w e j**

### 3.2 Ceny bydła na targowiskach

Tablica 6. Średnie krajowe ceny bydła uzyskane w transakcjach targowiskowych

Kategoria informacji	Tydzień		Zmiana
	2020.10.30	2020.10.23	tygodniowa [%]
<b><u>cielęta 60-100 kg</u></b>			
cena min. w zł/kg	--	--	--
cena max. w zł/kg	--	--	--
<b><i>cena średnia w zł/kg</i></b>	*	*	--
szacunkowa podaż w szt	--	--	--
szacunkowa sprzedaż w szt	--	--	--
wsk. warunków atmosferycznych *	--	--	--
<b><u>młode bydło opasowe</u></b>			
cena min. w zł/kg	--	--	--
cena max. w zł/kg	--	--	--
<b><i>cena średnia w zł/kg</i></b>	*	*	--
szacunkowa podaż w szt	--	--	--
szacunkowa sprzedaż w szt	--	--	--
wsk. warunków atmosferycznych *	--	--	--
<b><u>krowy wybrakowane</u></b>			
cena min. w zł/kg	--	--	--
cena max. w zł/kg	--	--	--
<b><i>cena średnia w zł/kg</i></b>	*	*	--
szacunkowa podaż w szt	--	--	--
szacunkowa sprzedaż w szt	--	--	--
wsk. warunków atmosferycznych *	--	--	--

\*\* - wsk. war. atmosferycznych zawiera się między liczbą 1 a 3 i jest średnią arytmetyczną z zanotowanych na targowiskach w dniu badań, jednego z trzech stopni pogody: 1-zła, 2-przeciętna i 3-dobra.

\* - z uwagi na ustawowy wymóg nieidentyfikowalności danych, ceny nie podano

## Metodyka badań targowiskowych

Notowania cen bydła na targowiskach realizowane są w 13 województwach w kraju (oprócz<sup>4</sup>: lubuskiego, opolskiego i zachodnio-pomorskiego) na maksymalnie 90 reprezentatywnych targowiskach.

Pod pojęciem targowisko rozumiany jest zorganizowany rynek lokalny, którego dominującymi uczestnikami są okoliczni producenci rolni.

Prezentowane ceny są cenami średnimi arytmetycznymi obliczonymi z odnotowanej liczby zawartych transakcji, tylko dla bydła w określonym wieku i przedziale wagowym:

1. cielęta do chowu lub na rzeź o wadze 60 – 100 kg, zarówno buhajki jak i jałówki,
2. młode bydło opasowe od 6 do 12 miesięcy,
3. krowy wybrakowane po selekcji i starsze powyżej 6 lat

Zestawienie cen dotyczy ostatniego tygodnia, natomiast na poszczególnych targowiskach badania cen dokonywane są raz w tygodniu, raz na dwa tygodnie lub raz w miesiącu (w zwyczajowo przyjęty dzień targowy lub w jeden z kilku dni targowych).

Obroty na tych rynkach mają charakter lokalny.

**Notowań cen dokonują pracownicy Ośrodków Doradztwa Rolniczego**

### Uwaga:

**Analiza handlu zagranicznego za okres I-VIII 2020r. (dane wstępne) oraz uboje bydła w okresie: styczeń – sierpień 2020 r. są zamieszczone w wersji EXCEL biuletynu.**

---

Biuletyn „*Rynek wołowiny i cielęciny*” ukazuje się w każdy czwartek.

*Informacje zamieszczane w tym biuletynie przekazywane są przez współpracujące z nami podmioty na podstawie Ustawy o badaniach rynkowych z dn. 30 marca 2001r.*

### Wydawca:

Ministerstwo Rolnictwa i Rozwoju Wsi,  
Departament Przetwórstwa i Rynków Rolnych

ul. Wspólna 30, 00-930 Warszawa,  
tel. (022) 623-16-33, fax (022) 623-27-06

Internet: <http://www.minrol.gov.pl>, E-mail: [biuletyn@minrol.gov.pl](mailto:biuletyn@minrol.gov.pl)

**Autor:** Anna Pankiewicz tel. (022) 623-16-33 E-mail: [Anna.Pankiewicz@minrol.gov.pl](mailto:Anna.Pankiewicz@minrol.gov.pl)

---

<sup>4</sup> w w/w województwach bydło w handlu targowiskowym nie występuje bądź ma charakter incydentalny