

ZATWIERDZAM
PAŃSTWOWEJ STRAŻY POŻARNEJ

gen. brygady dr inż. Andrzej BARTKOWIAK

PAŃSTWOWA STRAŻ POŻARNA

Komenda Główna

Państwowej Straży Pożarnej w Warszawie



DOKUMENTACJA TECHNICZNO – TECHNOLOGICZNA

Koszula wyjściowa z krótkim rękawem męska

ZASTĘPCA KOMENDANTA GŁÓWNEGO
PAŃSTWOWEJ STRAŻY POŻARNEJ

nadbryg. Krzysztof HEJDUK

Edycja: 2023-12-01

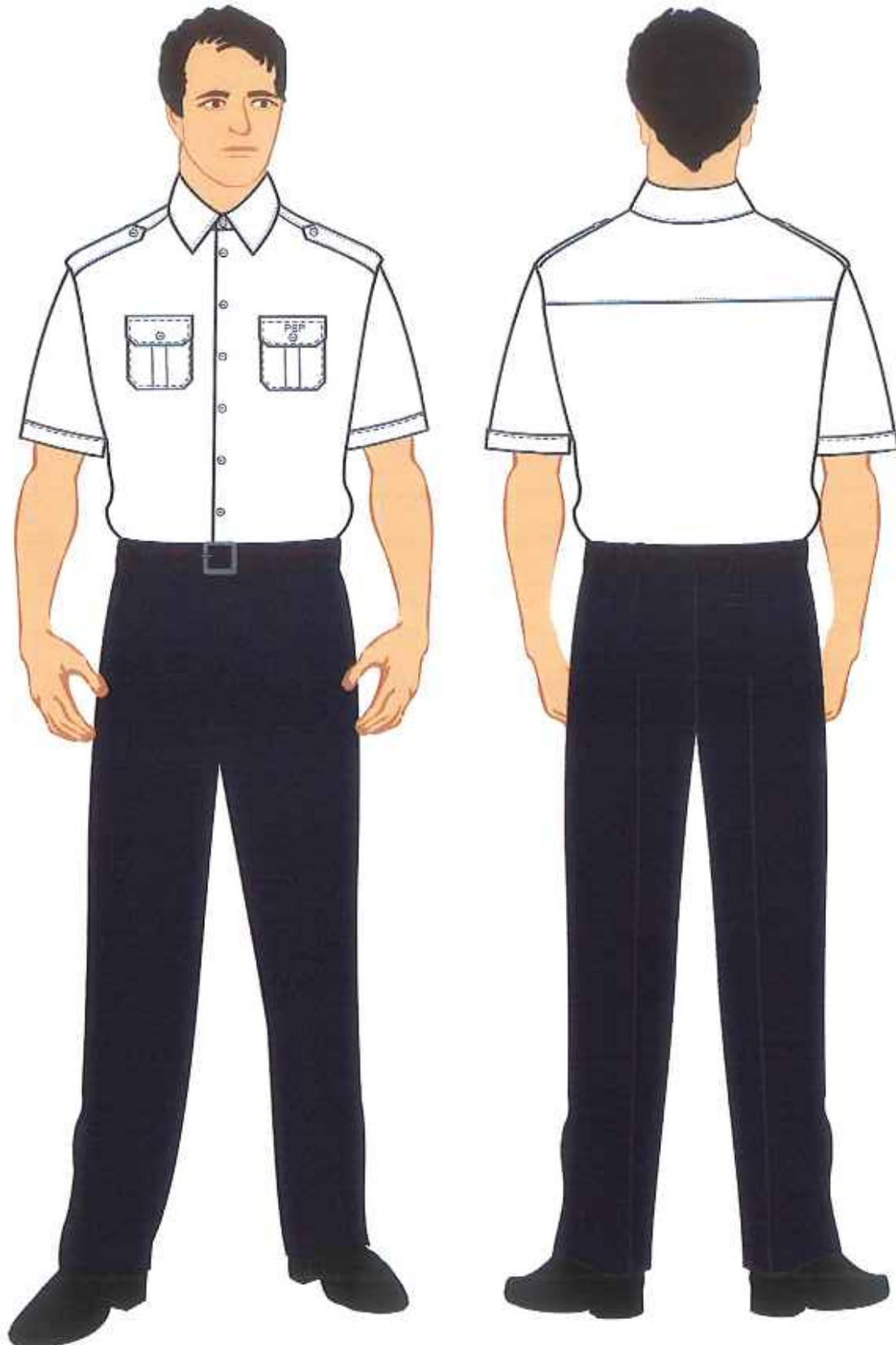
Dokumentacja jest własnością Komendy Głównej Państwowej Straży Pożarnej.
Całość lub część dokumentacji nie może być rozpowszechniana bez zgody Komendanta Głównego
Państwowej Straży Pożarnej.

Spis treści

RYSUNEK MODELOWY	3
II CHARAKTERYSTYKA WYROBU	4
1. Opis	4
2. Wykaz materiałów zasadniczych i dodatków	6
III WYMAGANIA TECHNICZNE	7
1. Wymagania techniczne tkaniny zasadniczej	7
2. Napisy	8
3. Zestawienie elementów składowych	8
4. Rodzaje szwów i ściągów	9
5. Miejsce wykonania i odległość przeszycić stębnowych od krawędzi:	9
6. Sztukowanie elementów	9
7. Wymagania odnośnie oznaczenia wielkości odzieży i wymiarów ciała	9
8. Wymiarowanie koszuli z krótkim rękawem męskiej	11
IV WYMAGANIA UŻYTKOWE	27
V WYMAGANIA JAKOŚCIOWE	27
1. Niedopuszczalne błędy tkaninowe:	27
2. Niedopuszczalne błędy konfekcyjne:	28
3. Wymagania dotyczące bezpieczeństwa użytkowania.	28
4. Wymagania użytkowe dla wyrobów gotowych	29
5. Dokumenty potwierdzające spełnienie wymagań dokumentacji	29
VI CECHOWANIE, ZNAKOWANIE, PAKOWANIE, PRZECHOWYWANIE	30
1. Wszywka	30
2. Etykieta jednostkowa	31
3. Etykieta zbiorcza	31
4. Pakowanie	31
5. Przechowywanie	32
VII GWARANCJA WYKONAWCY (PRODUCENTA)	32
VIII ZDJĘCIA POGLĄDOWE:	34

Rysunek modelowy

Rys. 1. Koszula wyjściowa z krótkim rękawem męska



I CHARAKTERYSTYKA WYROBU

1. Opis

Koszula z krótkim rękawem męska wchodzi w skład ubioru wyjściowego funkcjonariuszy Państwowej Straży Pożarnej.

Koszula wykonana jest z tkaniny w kolorze białym, zapinana na sześć guzików w kolorze koszuli.

Na przodach na wysokości piersi przyszyte dwie kieszenie z kontrafałdą o ściętych rogach z usztywnionymi patkami. Na lewej patce 1 cm od góry po środku wyhaftowany napis PSP w kolorze tkaniny. Kieszeń przszyta jednym przszyciem. Patki stębnowane jednym przszyciem. Przody przewinięte do wewnątrz tworzą obłożenia. Krawędzie obłożeń obrzucone overlockiem trzynitkowym. Tył koszuli z odciętym karczkiem podwójnym. Szwy barkowe przechodzą na przód koszuli.

Naramiennik podłożony na wysokości szwu barkowego podczas wszycia rękawa, zapinany na guzik przy kołnierzu. Wykonany z tkaniny zasadniczej, usztywniony, stębnowany na 5 mm.

Rękaw prosty jednoczęściowy, dół rękawa wykończony doszytym odcinanym, usztywnionym mankietem. Szew doszycia mankieta stębnowany.

Kołnierz z odciętą stójką, usztywniony, krawędzie kołnierza i stójki stębnowane.

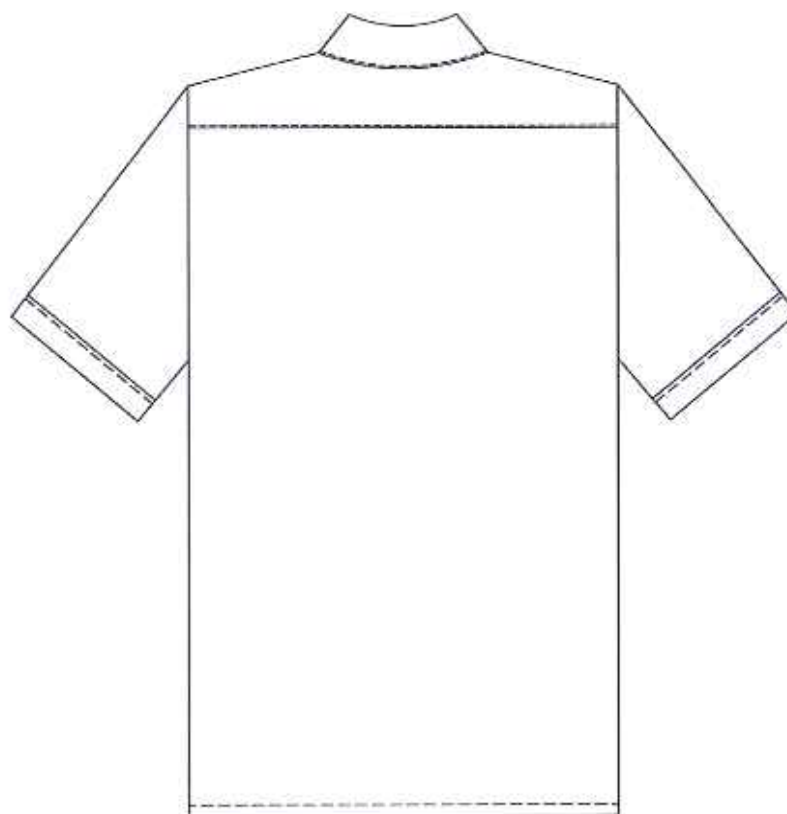
Dół koszuli wykończony obrębem na 0,8cm. Na obłożeniu przodu prawego u dołu, od wewnętrznej strony przszyty guzik zapasowy.

Koszula wyjściowa męska dostępna w dwóch rodzajach rozmiarowych- slim i regular. Koszula slim lekko dopasowana szwami bocznymi.

Rys. 2. Przód koszuli



Rys. 3. Tył koszuli



2. Wykaz materiałów zasadniczych i dodatków

Tabela 1

Lp.	Nazwa materiału	Rodzaj i charakterystyka materiału	Wymagania wg
1	Tkanina zasadnicza	Tkanina koszulowa, bawełniano-poliestrowa o zawartości min 52% bawełny, masa powierzchniowa 115-160g/m ²	Tabela 2
2	Wkład zasadniczy	Skład surowca - 100 % bawełna, masa powierzchniowa -168 ± 20 g/m ² , rodzaj kleju - polietylen,	Specyfikacji technicznej producenta
4	Napis	Napis PSP w kolorze białym, czcionka Arial Nova	Wg wzoru
5	Nici	Nici rdzeniowe poliestrowo- poliestrowe No 120 o minimalnej sile zrywającej 900 cN, w kolorze tkaniny zasadniczej	Specyfikacji technicznej producenta
6	Guziki	Guziki poliestrowe dwuotworowe w kolorze białym: Ø 12 mm ± 1mm	Wg wzoru
8	Wszywki	rozmiarowa informacyjna	Rozdział V, pkt 1
9	Etykieta	-	Rozdział V, pkt 2
10	Worek foliowy	-	-
11	Pasek naprężacz kołnierza	-	-
12	Podkładka tekturowa	-	-

II WYMAGANIA TECHNICZNE

1. Wymagania techniczne tkaniny zasadniczej

Tabela 2.

Parametr	Jednostka miary		Wartość wskaźnika	Metoda badania wg.	
Skład surowcowy przędzy	%	O	CO min. 52 ± 3%	PN-P-01703: 1996	
		W	PES maks. 48 ± 3%	PN-P-04847-10: 1993	
Splot	Skośny/Rzędkowy			PN-P-01701	
Masa powierzchniowa	g/m ²		115-160	PN-ISO 3801:1993	
Rodzaj wykończenia: apreturowanie niemnące					
Siła zrywająca, nie mniej niż	N	O	490	PN-EN ISO 13934-1	
		W	200		
Zmiana wymiarów po I praniu w temp 60°C, nie więcej niż	%	O	3	PN-EN ISO 6330: 2012 PN-EN ISO 3759 PN EN 5077: 2011	
		W			
Zmiana wymiarów po V praniu w temp 60°C, nie więcej niż	%	O	4		
		W			
Pilling po 2h, nie mniej niż	Stopień		4	PN-EN ISO 12945-1	
Odporność wybarwień na, nie mniej niż	Światło	stopień	Zmiana barwy	5	PN-EN ISO 105-B02
	Pranie temp 60°C	stopień	Zmiana barwy	5	PN-EN ISO 105-C06 C1S
			Zabrudzenie bieli bawełny	4	
	Pot alkaliczny	stopień	Zmiana barwy	5	PN-EN ISO 105-E04
			Zabrudzenie bieli bawełny	4	
	Tarcie suche	stopień	Zabrudzenie bieli bawełny	4	PN-EN ISO 105-X12
	Tarcie mokre	stopień	Zabrudzenie bieli bawełny	3	PN-EN ISO 105-X12
	Woda	stopień	Zmiana barwy	5	PN-EN ISO 105-E01
			Zabrudzenie bieli bawełny	5	
	Prasowanie na wilgotno	stopień	Zmiana barwy	5	PN-EN ISO 105-X11
Zabrudzenie bieli bawełny			5		
Kolor	Biały				

UWAGA: w przypadku zastąpienia lub wycofania norm przywołanych w Dokumentacji techniczno-technologicznej, dopuszcza się stosowanie dokumentów normatywnych je zastępujących.

W uzasadnionych przypadkach Zamawiającemu przysługuje prawo do zmiany parametrów użytego materiału z wyłączeniem zmiany koloru materiału zasadniczego.

2. Napisy

Napis PSP wykonany haftem komputerowym na lewej kieszeni. Litery w kolorze białym , na polu o wymiarach 22 mm x 9 mm \pm 1 mm

- Wysokość litery: 9,0 mm (\pm 1mm)
- Grubość litery: 2,0 mm(\pm 1mm)
- Długość napisu w rzędzie:22 mm(\pm 1mm)
- Krój czcionki: Arial Nova

3. Zestawienie elementów składowych

Tabela 3

Rodzaj materiału	L.p.	Wyszczególnienie elementu	Ilość elementów
Tkanina zasadnicza	1	Przód prawy	1
	2	Przód lewy	1
	3	Tył	1
	4	Karczek	2
	5	Rękaw	2
	6	Kołnierz wierzchni	1
	7	Kołnierz spodni	1
	8	Stójka wierzchnia	1
	9	Stójka spodnia	1
	10	Kieszeń piersiowa	2
	11	Patka kieszeni	4
	12	Naramiennik	4
	13	Mankiet	2
Ilość elementów			23
Wkład zasadniczy	1	Kołnierz wierzchni	1
	2	Stójka wierzchnia	1
	3	Patka kieszeni	2
	4	Naramiennik	2
	5	Mankiet	2
Ilość elementów			8

4. Rodzaje szwów i ściegów

Zalecane gęstości ściegów maszynowych:

- stębnowych 35-40 ściegów/1dm,
- overlockowych 40-50 ściegów/1dm,
- dziurki bieliźniane 100-120 ściegów/1dm,

Szwy na początku i końcu powinny być zamocowane przeszyciem wstecznym w celu zabezpieczenia przed pruciem.

5. Miejsce wykonania i odległość przeszyci stębnowych od krawędzi:

- kołnierz- przeszycie pojedyncze- odległość przeszycia od krawędzi- $1,0\text{mm} \pm 0,5\text{mm}$
- stójka kołnierza (od strony wszycia w podkroj szyi) przeszycie podwójne- rozstaw stębnówek $6,0\text{mm} \pm 0,5\text{mm}$, odległość od brzegu pierwszej stębnówki $1,0\text{mm} \pm 0,5\text{mm}$.
- stójka kołnierza (od strony wszycia kołnierza), naszyte kieszeni- przeszycie pojedyncze- odległość przeszycia od krawędzi stębnówki $1,0\text{mm} \pm 0,5\text{mm}$.
- mankiet- przeszycie pojedyncze- odległość przeszycia od krawędzi $1,0\text{mm} \pm 0,5\text{mm}$
- dół koszuli- przeszycie pojedyncze- odległość przeszycia od krawędzi $8,0\text{mm} \pm 1,0\text{mm}$.

6. Sztukowanie elementów

Nie dopuszcza się sztukowania elementów.

7. Wymagania odnośnie oznaczenia wielkości odzieży i wymiarów ciała

Tabela klasyfikacji wielkości

Koszula wyjściowa z krótkim rękawem męska do munduru wyjściowego posiada dwa typy rozmiarów: Slim– tabela 4 oraz regular– tabela 4a

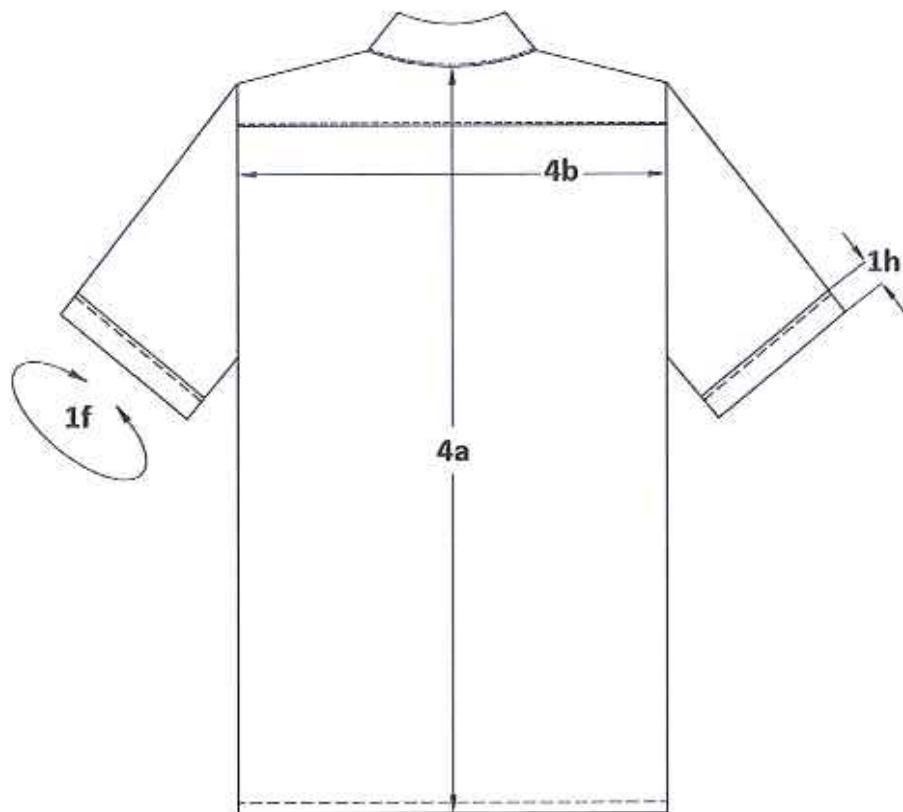
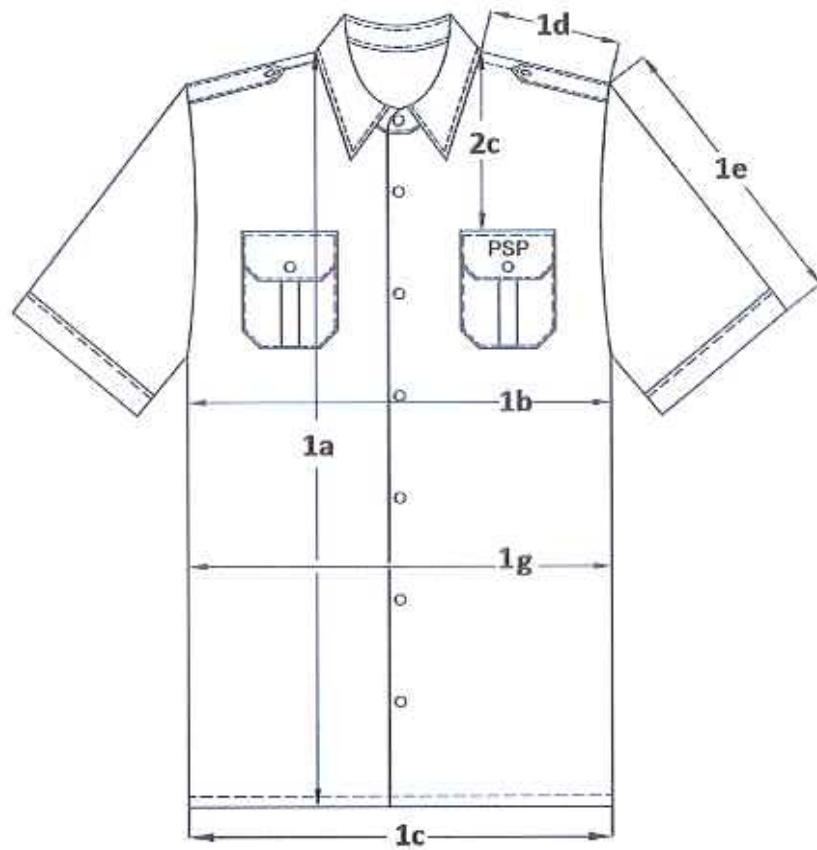
Tabela 4–Tabela klasyfikacji wielkości–slim

<i>wzrost</i>	<i>Obwód szyi</i>													
	37	38	39	40	41	42	43	44	45	46	47	48	49	50
Obwód klatki piersiowej	92	96	100	104	108	112	116	120	124	128	132	136	140	144
164	X	X	X	X										
170	X	X	X	X	X	X								
176		X	X	X	X	X	X	X	X					
182		X	X	X	X	X	X	X	X	X	X			
188			X	X	X	X	X	X	X	X	X	X		
194					X	X	X	X	X	X	X	X	X	
200								X	X	X	X	X	X	X

Tabela 4a –Tabela klasyfikacji wielkości- regular

<i>wzrost</i>	<i>Obwód szyi</i>													
	37	38	39	40	41	42	43	44	45	46	47	48	49	50
164	X	X	X	X										
170	X	X	X	X	X	X								
176		X	X	X	X	X	X	X	X					
182		X	X	X	X	X	X	X	X	X	X			
188			X	X	X	X	X	X	X	X	X	X		
194					X	X	X	X	X	X	X	X	X	
200								X	X	X	X	X	X	X

8. Wymiarowanie koszuli z krótkim rękawem męskiej



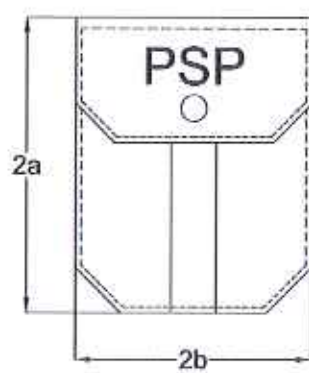
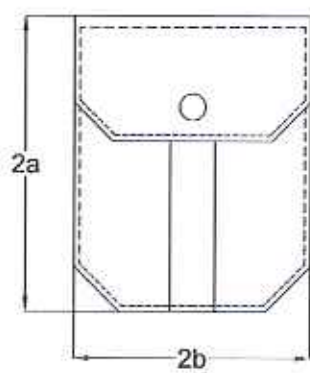
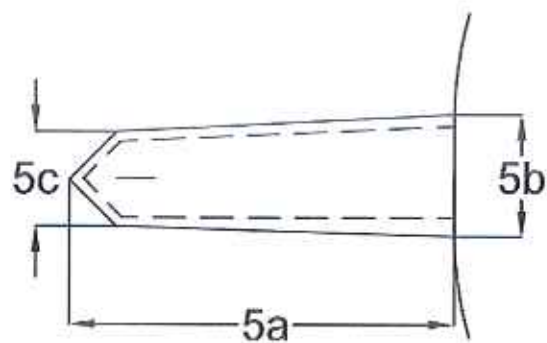
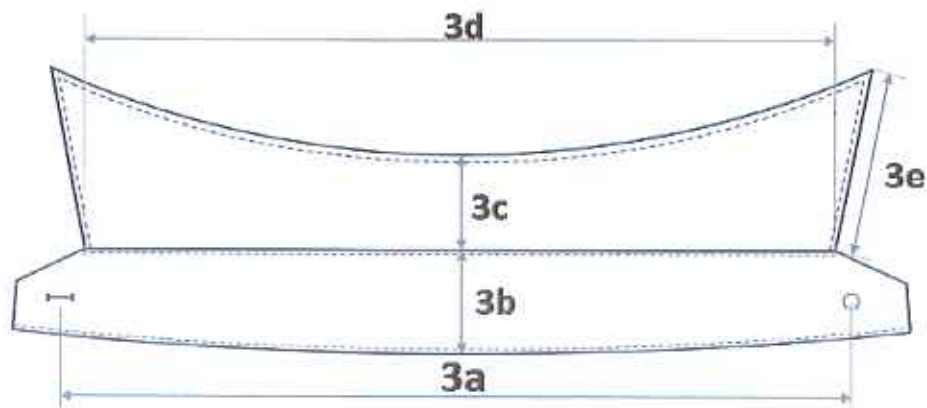


Tabela 5 Wymiary zmienne typ Slim

Nazwa wymiaru	Wzrost	164														Tolerancja ± cm					
		35	36	37	38	39	40	41	42	43	44	45	46	47	48		49	50			
Kołnierzyk		84	88	92	96	100	104	108	112	116	120	124	128	132	136	140	144				
Klatka piersiowa		84	88	92	96	100	104	108	112	116	120	124	128	132	136	140	144				
PRZÓD																					
1a	Długość przodu od szczytu ramienia	70,6	70,7	70,8	70,9	71,0	71,1	71,2	71,3	71,4	71,5	71,6	71,7	71,8	71,9	72,0	72,1	2,0			
1b	Szerokość przodu, mierzona pod pachami	47,0	49,0	51,0	53,0	55,0	57,0	59,0	61,0	63,0	65,0	67,0	69,0	71,0	73,0	75,0	77,0	2,0			
1c	Szerokość przodu mierzona u dołu	47,0	49,0	51,0	53,0	55,0	57,0	59,0	61,0	63,0	65,0	67,0	69,0	71,0	73,0	75,0	77,0	2,0			
1d	Długość ramienia	14,8	15,1	15,4	15,7	16,0	16,3	16,6	16,9	17,2	17,5	17,8	18,1	18,4	18,7	19,0	19,3	0,3			
1e	Długość rękawa razem z mankietem	24,5																0,5			
1f	Obwód rękawa u dołu	34,5	35,0	35,5	36,0	36,5	37,0	37,5	38,0	38,5	39,0	39,5	40,0	40,5	41,0	41,5	42,0	0,5			
1g	Szerokość przodu na wysokości talii	44,0	46,0	48,0	50,0	52,0	54,0	56,0	58,0	60,0	62,0	64,0	66,0	68,0	70,0	72,0	74,0	2,0			
KIESZEŃ																					
2a	Wysokość kieszeni	15,0																16,5	0,3		
2b	Szerokość kieszeni	13,0																14,5	0,3		
2c	Odległość patki od szczytu ramienia	15,6	16,2	16,8	17,4	18,0	18,6	19,2	19,8	20,4	21,0	21,6	22,2	22,8	23,4	24,0	24,6	0,5			
KOŁNIERZ																					
3a	Odległość od guzika do środka dziurki	35,0	36,0	37,0	38,0	39,0	40,0	41,0	42,0	43,0	44,0	45,0	46,0	47,0	48,0	49,0	50,0	0,5			
3d	Długość kołnierza wstępnego w stojkę	34,0	35,0	36,0	37,0	38,0	39,0	40,0	41,0	42,0	43,0	44,0	45,0	46,0	47,0	48,0	49,0	0,5			
TYŁ																					
4a	Długość tyłu, od wstęcia stojki do dołu	78,0																2,0			
4b	Szerokość na wysokości ramion	42,0	43,0	44,0	45,0	46,0	47,0	48,0	49,0	50,0	51,0	52,0	53,0	54,0	55,0	56,0	57,0	1,0			
NARAMIENNIK																					
5a	Długość naramiennika	12,6																14,4	15,3	16,2	0,3

Nazwa wymiaru	Wzrost																Tolerancja ± cm					
	170																					
Kołnierzyk	35	36	37	38	39	40	41	42	43	44	45	46	47	48	49	50						
Klatka piersiowa	84	88	92	96	100	104	108	112	116	120	124	128	132	136	140	144						
PRZÓD																						
1a	Długość przodu od szczytu ramienia	73,1	73,2	73,3	73,4	73,5	73,6	73,7	73,8	73,9	74,0	74,1	74,2	74,3	74,4	74,5	74,6	2,0				
1b	Szerokość przodu, mierzona pod pachami	47,0	49,0	51,0	53,0	55,0	57,0	59,0	61,0	63,0	65,0	67,0	69,0	71,0	73,0	75,0	77,0	2,0				
1c	Szerokość przodu mierzona u dołu	47,0	49,0	51,0	53,0	55,0	57,0	59,0	61,0	63,0	65,0	67,0	69,0	71,0	73,0	75,0	77,0	2,0				
1d	Długość ramienia	14,8	15,1	15,4	15,7	16,0	16,3	16,6	16,9	17,2	17,5	17,8	18,1	18,4	18,7	19,0	19,3	0,3				
1e	Długość rękawa razem z mankietem	25,5																0,5				
1f	Obwód rękawa u dołu	34,5	35,0	35,5	36,0	36,5	37,0	37,5	38,0	38,5	39,0	39,5	40,0	40,5	41,0	41,5	42,0	0,5				
1g	Szerokość przodu na wysokości talii	44,0	46,0	48,0	50,0	52,0	54,0	56,0	58,0	60,0	62,0	64,0	66,0	68,0	70,0	72,0	74,0	2,0				
KIESZEŃ																						
2a	Wysokość kieszeni	15,0																16,0	16,5	0,3		
2b	Szerokość kieszeni	13,0																14,0	14,5	0,3		
2c	Odstęłość patki od szczytu ramienia	15,6	16,2	16,8	17,4	18,0	18,6	19,2	19,8	20,4	21,0	21,6	22,2	22,8	23,4	24,0	24,6	0,5				
KOŁNIERZ																						
3a	Odstęłość od guzika do środka dziurki	35,0	36,0	37,0	38,0	39,0	40,0	41,0	42,0	43,0	44,0	45,0	46,0	47,0	48,0	49,0	50,0	0,5				
3d	Długość kołnierza wszytego w stojkę	34,0	35,0	36,0	37,0	38,0	39,0	40,0	41,0	42,0	43,0	44,0	45,0	46,0	47,0	48,0	49,0	0,5				
TYŁ																						
4a	Długość tyłu, od wszycia stojki do dołu	80,5																2,0				
4b	Szerokość na wysokości ramion	42,0	43,0	44,0	45,0	46,0	47,0	48,0	49,0	50,0	51,0	52,0	53,0	54,0	55,0	56,0	57,0	1,0				
NARAMIENNIK																						
5a	Długość naramiennika	12,6																13,5	14,4	15,3	16,2	0,3

Nazwa wymiaru	Wzrost		176																	Tolerancja ± cm	
	Kołnierzyk	Klatka piersiowa	35	36	37	38	39	40	41	42	43	44	45	46	47	48	49	50			
			84	88	92	96	100	104	108	112	116	120	124	128	132	136	140	144			
PRZÓD																					
1a	Długość przodu od szczytu ramienia		75,6	75,7	75,8	75,9	76,0	76,1	76,2	76,3	76,4	76,5	76,6	76,7	76,8	76,9	77,0	77,1	2,0		
1b	Szerokość przodu, mierzona pod pachami		47,0	49,0	51,0	53,0	55,0	57,0	59,0	61,0	63,0	65,0	67,0	69,0	71,0	73,0	75,0	77,0	2,0		
1c	Szerokość przodu mierzona u dołu		47,0	49,0	51,0	53,0	55,0	57,0	59,0	61,0	63,0	65,0	67,0	69,0	71,0	73,0	75,0	77,0	2,0		
1d	Długość ramienia		14,8	15,1	15,4	15,7	16,0	16,3	16,6	16,9	17,2	17,5	17,8	18,1	18,4	18,7	19,0	19,3	0,3		
1e	Długość rękawa razem z mankietem		26,5																	0,5	
1f	Obwód rękawa u dołu		34,5	35,0	35,5	36,0	36,5	37,0	37,5	38,0	38,5	39,0	39,5	40,0	40,5	41,0	41,5	42,0	0,5		
1g	Szerokość przodu na wysokości talii		44,0	46,0	48,0	50,0	52,0	54,0	56,0	58,0	60,0	62,0	64,0	66,0	68,0	70,0	72,0	74,0	2,0		
KIESZENI																					
2a	Wysokość kieszeni wraz z patką		15,0																	16,5	0,3
2b	Szerokość kieszeni		13,0																	14,5	0,3
2c	Odległość patki od szczytu ramienia		15,6	16,2	16,8	17,4	18,0	18,6	19,2	19,8	20,4	21,0	21,6	22,2	22,8	23,4	24,0	24,6	0,5		
KOŁNIERZ																					
3a	Odległość od guzika do środka dziurki		35,0	36,0	37,0	38,0	39,0	40,0	41,0	42,0	43,0	44,0	45,0	46,0	47,0	48,0	49,0	50,0	0,5		
3d	Długość kołnierza wszytego w stójkę		34,0	35,0	36,0	37,0	38,0	39,0	40,0	41,0	42,0	43,0	44,0	45,0	46,0	47,0	48,0	49,0	0,5		
TYŁ																					
4a	Długość tyłu, od wszycia stójki do dołu		83,0																	2,0	
4b	Szerokość na wysokości ramion		42,0	43,0	44,0	45,0	46,0	47,0	48,0	49,0	50,0	51,0	52,0	53,0	54,0	55,0	56,0	57,0	1,0		
NARAMIENNIK																					
5a	Długość naramiennika		12,6	13,5										14,4	15,3	16,2				0,3	

Nazwa wymiaru	Wzrost	182																Tolerancja ± cm		
		35	36	37	38	39	40	41	42	43	44	45	46	47	48	49	50			
Kołnierzyk		84	88	92	96	100	104	108	112	116	120	124	128	132	136	140	144			
Klatka piersiowa		84	88	92	96	100	104	108	112	116	120	124	128	132	136	140	144			
PRZÓD																				
1a	Długość przodu od szczytu ramienia	78,1	78,2	78,3	78,4	78,5	78,6	78,7	78,8	78,9	79,0	79,1	79,2	79,3	79,4	79,5	79,6	2,0		
1b	Szerokość przodu, mierzona pod pachami	47,0	49,0	51,0	53,0	55,0	57,0	59,0	61,0	63,0	65,0	67,0	69,0	71,0	73,0	75,0	77,0	2,0		
1c	Szerokość przodu mierzona u dołu	47,0	49,0	51,0	53,0	55,0	57,0	59,0	61,0	63,0	65,0	67,0	69,0	71,0	73,0	75,0	77,0	2,0		
1d	Długość ramienia	14,8	15,1	15,4	15,7	16,0	16,3	16,6	16,9	17,2	17,5	17,8	18,1	18,4	18,7	19,0	19,3	0,3		
1e	Długość rękawa razem z mankietem	27,5																0,5		
1f	Obwód rękawa u dołu	34,5	35,0	35,5	36,0	36,5	37,0	37,5	38,0	38,5	39,0	39,5	40,0	40,5	41,0	41,5	42,0	0,5		
1g	Szerokość przodu na wysokości talii	44,0	46,0	48,0	50,0	52,0	54,0	56,0	58,0	60,0	62,0	64,0	66,0	68,0	70,0	72,0	74,0	2,0		
KIESZENI																				
2a	Wysokość kieszeni	15,0																16,0	16,5	0,3
2b	Szerokość kieszeni	13,0																14,0	14,5	0,3
2c	Odległość patki od szczytu ramienia	15,6	16,2	16,8	17,4	18,0	18,6	19,2	19,8	20,4	21,0	21,6	22,2	22,8	23,4	24,0	24,6	0,5		
KOŁNIERZ																				
3a	Odległość od guzika do środka dziurki	35,0	36,0	37,0	38,0	39,0	40,0	41,0	42,0	43,0	44,0	45,0	46,0	47,0	48,0	49,0	50,0	0,5		
3d	Długość kołnierza wszytego w stojkę	34,0	35,0	36,0	37,0	38,0	39,0	40,0	41,0	42,0	43,0	44,0	45,0	46,0	47,0	48,0	49,0	0,5		
TYŁ																				
4a	Długość tyłu, od wszycia stojki do dołu	85,5																	2,0	
4b	Szerokość na wysokości ramion	42,0	43,0	44,0	45,0	46,0	47,0	48,0	49,0	50,0	51,0	52,0	53,0	54,0	55,0	56,0	57,0	1,0		
NARAMIENNIK																				
5a	Długość naramiennika	12,6	13,5	14,4	15,3	16,2												0,3		

Nazwa wymiaru	Wzrost	188															Tolerancja ± cm				
		35	36	37	38	39	40	41	42	43	44	45	46	47	48	49		50			
	Kołnierzyk	84	88	92	96	100	104	108	112	116	120	124	128	132	136	140	144				
	Klatka piersiowa	84	88	92	96	100	104	108	112	116	120	124	128	132	136	140	144				
PRZÓD																					
1a	Długość przodu od szczytu ramienia	80,6	80,7	80,8	80,9	81,0	81,1	81,2	81,3	81,4	81,5	81,6	81,7	81,8	81,9	82,0	82,1	2,0			
1b	Szerokość przodu, mierzona pod pachami	47,0	49,0	51,0	53,0	55,0	57,0	59,0	61,0	63,0	65,0	67,0	69,0	71,0	73,0	75,0	77,0	2,0			
1c	Szerokość przodu mierzona u dołu	47,0	49,0	51,0	53,0	55,0	57,0	59,0	61,0	63,0	65,0	67,0	69,0	71,0	73,0	75,0	77,0	2,0			
1d	Długość ramienia	14,8	15,1	15,4	15,7	16,0	16,3	16,6	16,9	17,2	17,5	17,8	18,1	18,4	18,7	19,0	19,3	0,3			
1e	Długość rękawa razem z mankietem	28,5															0,5				
1f	Obwód rękawa u dołu	34,5	35,0	35,5	36,0	36,5	37,0	37,5	38,0	38,5	39,0	39,5	40,0	40,5	41,0	41,5	42,0	0,5			
1g	Szerokość przodu na wysokości talii	44,0	46,0	48,0	50,0	52,0	54,0	56,0	58,0	60,0	62,0	64,0	66,0	68,0	70,0	72,0	74,0	2,0			
KIESZEŃ																					
2a	Wysokość kieszeni	15,5															16,0	16,5	0,3		
2b	Szerokość kieszeni	13,0															14,0	14,5	0,3		
2c	Odległość patki od szczytu ramienia	15,6	16,2	16,8	17,4	18,0	18,6	19,2	19,8	20,4	21,0	21,6	22,2	22,8	23,4	24,0	24,6	0,5			
KOŁNIERZ																					
3a	Odległość od guzika do środka dziurki	35,0	36,0	37,0	38,0	39,0	40,0	41,0	42,0	43,0	44,0	45,0	46,0	47,0	48,0	49,0	50,0	0,5			
3d	Długość kołnierza wszytego w stójkę	34,0	35,0	36,0	37,0	38,0	39,0	40,0	41,0	42,0	43,0	44,0	45,0	46,0	47,0	48,0	49,0	0,5			
TYŁ																					
4a	Długość tyłu, od wszycia stójki do dołu	88,0																2,0			
4b	Szerokość na wysokości ramion	42,0	43,0	44,0	45,0	46,0	47,0	48,0	49,0	50,0	51,0	52,0	53,0	54,0	55,0	56,0	57,0	1,0			
NARAMIENNIK																					
5a	Długość naramiennika	12,6															13,5	14,4	15,3	16,2	0,3

Nazwa wymiaru	Wzrost	194														Tolerancja ± cm						
		35	36	37	38	39	40	41	42	43	44	45	46	47	48		49	50				
	Kofnierzyk	84	88	92	96	100	104	108	112	116	120	124	128	132	136	140	144					
	Klatka piersiowa	84	88	92	96	100	104	108	112	116	120	124	128	132	136	140	144					
PRZÓD																						
1a	Długość przodu od szczytu ramienia	83,1	83,2	83,3	83,4	83,5	83,6	83,7	83,8	83,9	84,0	84,1	84,2	84,3	84,4	84,5	84,6	2,0				
1b	Szerokość przodu, mierzona pod pachami	47,0	49,0	51,0	53,0	55,0	57,0	59,0	61,0	63,0	65,0	67,0	69,0	71,0	73,0	75,0	77,0	2,0				
1c	Szerokość przodu mierzona u dołu	47,0	49,0	51,0	53,0	55,0	57,0	59,0	61,0	63,0	65,0	67,0	69,0	71,0	73,0	75,0	77,0	2,0				
1d	Długość ramienia	14,8	15,1	15,4	15,7	16,0	16,3	16,6	16,9	17,2	17,5	17,8	18,1	18,4	18,7	19,0	19,3	0,3				
1e	Długość rękawa razem z mankietem	29,5																0,5				
1f	Obwód rękawa u dołu	34,5	35,0	35,5	36,0	36,5	37,0	37,5	38,0	38,5	39,0	39,5	40,0	40,5	41,0	41,5	42,0	0,5				
1g	Szerokość przodu na wysokości talii	44,0	46,0	48,0	50,0	52,0	54,0	56,0	58,0	60,0	62,0	64,0	66,0	68,0	70,0	72,0	74,0	2,0				
KIESZEŃ																						
2a	Wysokość kieszeni	15,0																16,0	16,5	0,3		
2b	Szerokość kieszeni	13,0																14,0	14,5	0,3		
2c	Odległość patki od szczytu ramienia	15,6	16,2	16,8	17,4	18,0	18,6	19,2	19,8	20,4	21,0	21,6	22,2	22,8	23,4	24,0	24,6	0,5				
KOŁNIERZ																						
3a	Odległość od guzika do środka dziurki	35,0	36,0	37,0	38,0	39,0	40,0	41,0	42,0	43,0	44,0	45,0	46,0	47,0	48,0	49,0	50,0	0,5				
3d	Długość kołnierza wszytego w stojkę	34,0	35,0	36,0	37,0	38,0	39,0	40,0	41,0	42,0	43,0	44,0	45,0	46,0	47,0	48,0	49,0	0,5				
TYŁ																						
4a	Długość tytu, od wszycia stojki do dołu	90,5																2,0				
4b	Szerokość na wysokości ramion	42,0	43,0	44,0	45,0	46,0	47,0	48,0	49,0	50,0	51,0	52,0	53,0	54,0	55,0	56,0	57,0	1,0				
NARAMIENNIK																						
5a	Długość naramiennika	12,6																13,5	14,4	15,3	16,2	0,3

Nazwa wymiaru	Wzrost	200																Tolerancja ± cm				
		35	36	37	38	39	40	41	42	43	44	45	46	47	48	49	50					
Kołnierzyk		84	88	92	96	100	104	108	112	116	120	124	128	132	136	140	144					
Klatka piersiowa		84	88	92	96	100	104	108	112	116	120	124	128	132	136	140	144					
PRZÓD																						
1a	Długość przodu od szczytu ramienia	85,6	85,7	85,8	85,9	86,0	86,1	86,2	86,3	86,4	86,5	86,6	86,7	86,8	86,9	87,0	87,1	2,0				
1b	Szerokość przodu, mierzona pod pachami	47,0	49,0	51,0	53,0	55,0	57,0	59,0	61,0	63,0	65,0	67,0	69,0	71,0	73,0	75,0	77,0	2,0				
1c	Szerokość przodu mierzona u dołu	47,0	49,0	51,0	53,0	55,0	57,0	59,0	61,0	63,0	65,0	67,0	69,0	71,0	73,0	75,0	77,0	2,0				
1d	Długość ramienia	14,8	15,1	15,4	15,7	16,0	16,3	16,6	16,9	17,2	17,5	17,8	18,1	18,4	18,7	19,0	19,3	0,3				
1e	Długość rękawa razem z mankietem	30,5																0,5				
1f	Obwód rękawa u dołu	34,5	35,0	35,5	36,0	36,5	37,0	37,5	38,0	38,5	39,0	39,5	40,0	40,5	41,0	41,5	42,0	0,5				
1g	Szerokość przodu na wysokości talii	44,0	46,0	48,0	50,0	52,0	54,0	56,0	58,0	60,0	62,0	64,0	66,0	68,0	70,0	72,0	74,0	2,0				
KIESZEŃ																						
2a	Wysokość kieszeni	15,0																15,5	16,0	16,5	0,3	
2b	Szerokość kieszeni	13,0																13,5	14,0	14,5	0,3	
2c	Odległość patki od szczytu ramienia	15,6	16,2	16,8	17,4	18,0	18,6	19,2	19,8	20,4	21,0	21,6	22,2	22,8	23,4	24,0	24,6	0,5				
KOŁNIERZ																						
3a	Odległość od guzika do środka dziurki	35,0	36,0	37,0	38,0	39,0	40,0	41,0	42,0	43,0	44,0	45,0	46,0	47,0	48,0	49,0	50,0	0,5				
3d	Długość kołnierza wszytego w stójkę	34,0	35,0	36,0	37,0	38,0	39,0	40,0	41,0	42,0	43,0	44,0	45,0	46,0	47,0	48,0	49,0	0,5				
TYŁ																						
4a	Długość tyłu, od wszycia stójki do dołu	93,0																2,0				
4b	Szerokość na wysokości ramion	42,0	43,0	44,0	45,0	46,0	47,0	48,0	49,0	50,0	51,0	52,0	53,0	54,0	55,0	56,0	57,0	1,0				
NARAMIENNIK																						
5a	Długość naramiennika	12,6																13,5	14,4	15,3	16,2	0,3

Tabela 6 Wymiary zmienne typ Regular

Nazwa wymiaru	Wzrost	164														Tolerancja ± cm				
		35	36	37	38	39	40	41	42	43	44	45	46	47	48		49	50		
	Kołnierzyk	84	88	92	96	100	104	108	112	116	120	124	128	132	136	140	144			
	Klatka piersiowa	84	88	92	96	100	104	108	112	116	120	124	128	132	136	140	144			
PRZÓD																				
1a	Długość przodu od szczytu	70,6	70,7	70,8	70,9	71,0	71,1	71,2	71,3	71,4	71,5	71,6	71,7	71,8	71,9	72,0	72,1	2,0		
1b	Szerokość przodu, mierzona pod pachami	49,0	51,0	53,0	55,0	57,0	59,0	61,0	63,0	65,0	67,0	69,0	71,0	73,0	75,0	77,0	79,0	2,0		
1c	Szerokość przodu mierzona u dołu	49,0	51,0	53,0	55,0	57,0	59,0	61,0	63,0	65,0	67,0	69,0	71,0	73,0	75,0	77,0	79,0	2,0		
1d	Długość ramienia	14,8	15,1	15,4	15,7	16,0	16,3	16,6	16,9	17,2	17,5	17,8	18,1	18,4	18,7	19,0	19,3	0,3		
1e	Długość rękawa razem z mankietem	24,5														0,5				
1f	Obwód rękawa u dołu	35,0	35,5	36,0	36,5	37,0	37,5	38,0	38,5	39,0	39,5	40,0	40,5	41,0	41,5	42,0	42,5	0,5		
1g	Szerokość przodu na wysokości talii	46,0	48,0	50,0	52,0	54,0	56,0	58,0	60,0	62,0	64,0	66,0	68,0	70,0	72,0	74,0	76,0	2,0		
KIESZEŃ																				
2a	Wysokość kieszeni	15,5														16,0	16,5	0,3		
2b	Szerokość kieszeni	13,5														14,0	14,5	0,3		
2c	Odległość patki od szczytu ramienia	15,6	16,2	16,8	17,4	18,0	18,6	19,2	19,8	20,4	21,0	21,6	22,2	22,8	23,4	24,0	24,6	0,5		
KOŁNIERZ																				
3a	Odległość od guzika do środka dziurki	35,0	36,0	37,0	38,0	39,0	40,0	41,0	42,0	43,0	44,0	45,0	46,0	47,0	48,0	49,0	50,0	0,5		
3d	Długość kołnierza wszytego w stojkę	34,0	35,0	36,0	37,0	38,0	39,0	40,0	41,0	42,0	43,0	44,0	45,0	46,0	47,0	48,0	49,0	0,5		
TYŁ																				
4a	Długość tyłu, od wszycia stojki do dołu	78,0															2,0			
4b	Szerokość na wysokości ramion	42,0	43,0	44,0	45,0	46,0	47,0	48,0	49,0	50,0	51,0	52,0	53,0	54,0	55,0	56,0	57,0	1,0		
NARAMIENNIK																				
5a	Długość naramiennika	12,6							14,4							15,3	16,2			0,3

Nazwa wymiaru	Wzrost	170															Tolerancja ± cm	
		35	36	37	38	39	40	41	42	43	44	45	46	47	48	49		50
Kołnierzyk		84	88	92	96	100	104	108	112	116	120	124	128	132	136	140	144	
Klatka piersiowa		84	88	92	96	100	104	108	112	116	120	124	128	132	136	140	144	
PRZÓD																		
1a	Długość przodu od szczytu ramienia	73,1	73,2	73,3	73,4	73,5	73,6	73,7	73,8	73,9	74,0	74,1	74,2	74,3	74,4	74,5	74,6	2,0
1b	Szerokość przodu, mierzona pod pachami	49,0	51,0	53,0	55,0	57,0	59,0	61,0	63,0	65,0	67,0	69,0	71,0	73,0	75,0	77,0	79,0	2,0
1c	Szerokość przodu mierzona u dołu	49,0	51,0	53,0	55,0	57,0	59,0	61,0	63,0	65,0	67,0	69,0	71,0	73,0	75,0	77,0	79,0	2,0
1d	Długość ramienia	14,8	15,1	15,4	15,7	16,0	16,3	16,6	16,9	17,2	17,5	17,8	18,1	18,4	18,7	19,0	19,3	0,3
1e	Długość rękawa razem z mankietem	25,5															0,5	
1f	Obwód rękawa u dołu	35,0	35,5	36,0	36,5	37,0	37,5	38,0	38,5	39,0	39,5	40,0	40,5	41,0	41,5	42,0	42,5	0,5
1g	Szerokość przodu na wysokości talii	46,0	48,0	50,0	52,0	54,0	56,0	58,0	60,0	62,0	64,0	66,0	68,0	70,0	72,0	74,0	76,0	2,0
KIESZEŃ																		
2a	Wysokość kieszeni	15,0		15,5		16,0		16,5		16,5		16,5		16,5		16,5		0,3
2b	Szerokość kieszeni	13,0		13,5		14,0		14,5		14,5		14,5		14,5		14,5		0,3
2c	Odległość patki od szczytu ramienia	15,6	16,2	16,8	17,4	18,0	18,6	19,2	19,8	20,4	21,0	21,6	22,2	22,8	23,4	24,0	24,6	0,5
KOŁNIERZ																		
3a	Odległość od guzika do środka dziurki	35,0	36,0	37,0	38,0	39,0	40,0	41,0	42,0	43,0	44,0	45,0	46,0	47,0	48,0	49,0	50,0	0,5
3d	Długość kołnierza wiszytego w stojkę	34,0	35,0	36,0	37,0	38,0	39,0	40,0	41,0	42,0	43,0	44,0	45,0	46,0	47,0	48,0	49,0	0,5
TYŁ																		
4a	Długość tyłu, od wszycia stojki do dołu	80,5															2,0	
4b	Szerokość na wysokości ramion	42,0	43,0	44,0	45,0	46,0	47,0	48,0	49,0	50,0	51,0	52,0	53,0	54,0	55,0	56,0	57,0	1,0
NARAMIENNIK																		
5a	Długość naramiennika	12,6	12,6	13,5	13,5	14,4	14,4	15,3	15,3	16,2	16,2	16,2	16,2	16,2	16,2	16,2	16,2	0,3

Nazwa wymiaru	Wzrost		176																Tolerancja ± cm
	Kołnierzyk	Klatka piersiowa	35	36	37	38	39	40	41	42	43	44	45	46	47	48	49	50	
			84	88	92	96	100	104	108	112	116	120	124	128	132	136	140	144	
PRZÓD																			
1a	Długość przodu od szczytu ramienia		75,6	75,7	75,8	75,9	76,0	76,1	76,2	76,3	76,4	76,5	76,6	76,7	76,8	76,9	77,0	77,1	2,0
1b	Szerokość przodu, mierzona pod pachami		49,0	51,0	53,0	55,0	57,0	59,0	61,0	63,0	65,0	67,0	69,0	71,0	73,0	75,0	77,0	79,0	2,0
1c	Szerokość przodu mierzona u dołu		49,0	51,0	53,0	55,0	57,0	59,0	61,0	63,0	65,0	67,0	69,0	71,0	73,0	75,0	77,0	79,0	2,0
1d	Długość ramienia		14,8	15,1	15,4	15,7	16,0	16,3	16,6	16,9	17,2	17,5	17,8	18,1	18,4	18,7	19,0	19,3	0,3
1e	Długość rękawa razem z mankietem		26,5																0,5
1f	Obwód rękawa u dołu		35,0	35,5	36,0	36,5	37,0	37,5	38,0	38,5	39,0	39,5	40,0	40,5	41,0	41,5	42,0	42,5	0,5
1g	Szerokość przodu na wysokości talii		46,0	48,0	50,0	52,0	54,0	56,0	58,0	60,0	62,0	64,0	66,0	68,0	70,0	72,0	74,0	76,0	2,0
KIESZEŃ																			
2a	Wysokość kieszeni wraz z patką		15,0		15,5		16,0		16,5		16,5		16,5		16,5		16,5		0,3
2b	Szerokość kieszeni		13,0		13,5		14,0		14,5		14,5		14,5		14,5		14,5		0,3
2c	Odległość patki od szczytu ramienia		15,6	16,2	16,8	17,4	18,0	18,6	19,2	19,8	20,4	21,0	21,6	22,2	22,8	23,4	24,0	24,6	0,5
KOŁNIERZ																			
3a	Odległość od guzika do środka dziurki		35,0	36,0	37,0	38,0	39,0	40,0	41,0	42,0	43,0	44,0	45,0	46,0	47,0	48,0	49,0	50,0	0,5
3d	Długość kołnierza wszytego w stójkę		34,0	35,0	36,0	37,0	38,0	39,0	40,0	41,0	42,0	43,0	44,0	45,0	46,0	47,0	48,0	49,0	0,5
TYŁ																			
4a	Długość tyłu, od wszycia stójki do dołu		83,0																2,0
4b	Szerokość na wysokości ramion		42,0	43,0	44,0	45,0	46,0	47,0	48,0	49,0	50,0	51,0	52,0	53,0	54,0	55,0	56,0	57,0	1,0
NARAMIENNIK																			
5a	Długość naramiennika		12,6	13,5	14,4	15,3	16,2	16,2	16,2	16,2	16,2	16,2	16,2	16,2	16,2	16,2	16,2	16,2	0,3

Nazwa wymiaru	182																Tolerancja ± cm
	Wzrost																
Kołnierzyk	35	36	37	38	39	40	41	42	43	44	45	46	47	48	49	50	
Klatka piersiowa	84	88	92	96	100	104	108	112	116	120	124	128	132	136	140	144	
PRZÓD																	
1a	Długość przodu od szczytu ramienia																2,0
1b	Szerokość przodu, mierzona pod pachami																2,0
1c	Szerokość przodu mierzona u dołu																2,0
1d	Długość ramienia																0,3
1e	Długość rękawa razem z mankietem																0,5
27,5																	
1f	Obwód rękawa u dołu																0,5
1g	Szerokość przodu na wysokości talii																2,0
KIESZEŃ																	
2a	Wysokość kieszeni																0,3
2b	Szerokość kieszeni																0,3
2c	Odległość patki od szczytu ramienia																0,5
KOŁNIERZ																	
3a	Odległość od guzika do środka dziurki																0,5
3d	Długość kołnierza wszytego w stojkę																0,5
TYŁ																	
4a	Długość tyłu, od wszycia stojki do dołu																2,0
4b	Szerokość na wysokości ramion																1,0
NARAMIENNIK																	
5a	Długość naramiennika																0,3

Nazwa wymiaru	Wzrost		188																Tolerancja ± cm
	Kołnierzyk	Klatka piersiowa	35	36	37	38	39	40	41	42	43	44	45	46	47	48	49	50	
			84	88	92	96	100	104	108	112	116	120	124	128	132	136	140	144	
PRZÓD																			
1a	Długość przodu od szczytu ramienia		80,6	80,7	80,8	80,9	81,0	81,1	81,2	81,3	81,4	81,5	81,6	81,7	81,8	81,9	82,0	82,1	2,0
1b	Szerokość przodu, mierzona pod pachami		49,0	51,0	53,0	55,0	57,0	59,0	61,0	63,0	65,0	67,0	69,0	71,0	73,0	75,0	77,0	79,0	2,0
1c	Szerokość przodu mierzona u dołu		49,0	51,0	53,0	55,0	57,0	59,0	61,0	63,0	65,0	67,0	69,0	71,0	73,0	75,0	77,0	79,0	2,0
1d	Długość ramienia		14,8	15,1	15,4	15,7	16,0	16,3	16,6	16,9	17,2	17,5	17,8	18,1	18,4	18,7	19,0	19,3	0,3
1e	Długość rękawa razem z mankietem		28,5																0,5
1f	Obwód rękawa u dołu		35,0	35,5	36,0	36,5	37,0	37,5	38,0	38,5	39,0	39,5	40,0	40,5	41,0	41,5	42,0	42,5	0,5
1g	Szerokość przodu na wysokości talii		46,0	48,0	50,0	52,0	54,0	56,0	58,0	60,0	62,0	64,0	66,0	68,0	70,0	72,0	74,0	76,0	2,0
KIESZEN																			
2a	Wysokość kieszeni		15,0		15,5		16,0		16,5		16,5		16,5		16,5		16,5		0,3
2b	Szerokość kieszeni		13,0		13,5		14,0		14,0		14,0		14,0		14,0		14,0		0,3
2c	Odległość patki od szczytu ramienia		15,6	16,2	16,8	17,4	18,0	18,6	19,2	19,8	20,4	21,0	21,6	22,2	22,8	23,4	24,0	24,6	0,5
KOŁNIERZ																			
3a	Odległość od guzika do środka dziurki		35,0	36,0	37,0	38,0	39,0	40,0	41,0	42,0	43,0	44,0	45,0	46,0	47,0	48,0	49,0	50,0	0,5
3d	Długość kołnierza wszytego w stojkę		34,0	35,0	36,0	37,0	38,0	39,0	40,0	41,0	42,0	43,0	44,0	45,0	46,0	47,0	48,0	49,0	0,5
TYŁ																			
4a	Długość tyłu, od wszycia stojki do dołu		88,0																2,0
4b	Szerokość na wysokości ramion		42,0	43,0	44,0	45,0	46,0	47,0	48,0	49,0	50,0	51,0	52,0	53,0	54,0	55,0	56,0	57,0	1,0
NARAMIENNIK																			
5a	Długość naramiennika		12,6		13,5		14,4		15,3		16,2		16,2		16,2		16,2		0,3

Nazwa wymiaru	Wzrost	194																Tolerancja ± cm				
		35	36	37	38	39	40	41	42	43	44	45	46	47	48	49	50					
Kołnierzyk		84	88	92	96	100	104	108	112	116	120	124	128	132	136	140	144					
Klatka piersiowa		84	88	92	96	100	104	108	112	116	120	124	128	132	136	140	144					
PRZÓD																						
1a	Długość przodu od szczytu ramienia	83,1	83,2	83,3	83,4	83,5	83,6	83,6	83,4	83,5	83,6	83,7	83,8	83,9	84,0	84,1	84,2	84,3	2,0			
1b	Szerokość przodu, mierzona pod pachami	49,0	51,0	53,0	55,0	57,0	59,0	61,0	63,0	65,0	67,0	69,0	71,0	73,0	75,0	77,0	79,0	2,0				
1c	Szerokość przodu mierzona u dołu	49,0	51,0	53,0	55,0	57,0	59,0	61,0	63,0	65,0	67,0	69,0	71,0	73,0	75,0	77,0	79,0	2,0				
1d	Długość ramienia	14,8	15,1	15,4	15,7	16,0	16,3	16,6	16,9	17,2	17,5	17,8	18,1	18,4	18,7	19,0	19,3	0,3				
1e	Długość rękawa razem z mankietem	29,5																0,5				
1f	Obwód rękawa u dołu	35,0	35,5	36,0	36,5	37,0	37,5	38,0	38,5	39,0	39,5	40,0	40,5	41,0	41,5	42,0	42,5	0,5				
1g	Szerokość przodu na wysokości talii	46,0	48,0	50,0	52,0	54,0	56,0	58,0	60,0	62,0	64,0	66,0	68,0	70,0	72,0	74,0	76,0	2,0				
KIESZEŃ																						
2a	Wysokość kieszeni	15,0																15,5	16,0	16,5	0,3	
2b	Szerokość kieszeni	13,0																13,5	14,0	14,5	0,3	
2c	Odległość patki od szczytu ramienia	15,6	16,2	16,8	17,4	18,0	18,6	19,2	19,8	20,4	21,0	21,6	22,2	22,8	23,4	24,0	24,6	0,5				
KOŁNIERZ																						
3a	Odległość od guzika do środka dziurki	35,0	36,0	37,0	38,0	39,0	40,0	41,0	42,0	43,0	44,0	45,0	46,0	47,0	48,0	49,0	50,0	0,5				
3d	Długość kołnierza wszytego w stójkę	34,0	35,0	36,0	37,0	38,0	39,0	40,0	41,0	42,0	43,0	44,0	45,0	46,0	47,0	48,0	49,0	0,5				
TYŁ																						
4a	Długość tyłu, od wszycia stojki do dołu	90,5																2,0				
4b	Szerokość na wysokości ramion	42,0	43,0	44,0	45,0	46,0	47,0	48,0	49,0	50,0	51,0	52,0	53,0	54,0	55,0	56,0	57,0	1,0				
NARAMIENNIK																						
5a	Długość naramiennika	12,6	13,5																14,4	15,3	16,2	0,3

Nazwa wymiaru	Wzrost	200																Tolerancja ± cm				
		35	36	37	38	39	40	41	42	43	44	45	46	47	48	49	50					
Kołnierzyk		84	88	92	96	100	104	108	112	116	120	124	128	132	136	140	144					
Klatka piersiowa		84	88	92	96	100	104	108	112	116	120	124	128	132	136	140	144					
PRZÓD																						
1a	Długość przodu od szczytu ramienia	85,6	85,7	85,8	85,9	86,0	86,1	86,2	86,3	86,4	86,5	86,6	86,7	86,8	86,9	87,0	87,1	2,0				
1b	Szerokość przodu, mierzona pod pachami	49,0	51,0	53,0	55,0	57,0	59,0	61,0	63,0	65,0	67,0	69,0	71,0	73,0	75,0	77,0	79,0	2,0				
1c	Szerokość przodu mierzona u dołu	49,0	51,0	53,0	55,0	57,0	59,0	61,0	63,0	65,0	67,0	69,0	71,0	73,0	75,0	77,0	79,0	2,0				
1d	Długość ramienia	14,8	15,1	15,4	15,7	16,0	16,3	16,6	16,9	17,2	17,5	17,8	18,1	18,4	18,7	19,0	19,3	0,3				
1e	Długość rękawa razem z mankietem	30,5																0,5				
1f	Obwód rękawa u dołu	35,0	35,5	36,0	36,5	37,0	37,5	38,0	38,5	39,0	39,5	40,0	40,5	41,0	41,5	42,0	42,5	0,5				
1g	Szerokość przodu na wysokości talii	46,0	48,0	50,0	52,0	54,0	56,0	58,0	60,0	62,0	64,0	66,0	68,0	70,0	72,0	74,0	76,0	2,0				
KIESZEN																						
2a	Wysokość kieszeni	15,0																15,5	16,0	16,5	0,3	
2b	Szerokość kieszeni	13,0																13,5	14,0	14,5	0,3	
2c	Odległość patki od szczytu ramienia	15,6	16,2	16,8	17,4	18,0	18,6	19,2	19,8	20,4	21,0	21,6	22,2	22,8	23,4	24,0	24,6	0,5				
KOŁNIERZ																						
3a	Odległość od guzika do środka dziurki	35,0	36,0	37,0	38,0	39,0	40,0	41,0	42,0	43,0	44,0	45,0	46,0	47,0	48,0	49,0	50,0	0,5				
3d	Długość kołnierza wszytego w stójkę	34,0	35,0	36,0	37,0	38,0	39,0	40,0	41,0	42,0	43,0	44,0	45,0	46,0	47,0	48,0	49,0	0,5				
TYŁ																						
4a	Długość tyłu, od wszycia stójki do dołu	93,0																			2,0	
4b	Szerokość na wysokości ramion	42,0	43,0	44,0	45,0	46,0	47,0	48,0	49,0	50,0	51,0	52,0	53,0	54,0	55,0	56,0	57,0	1,0				
NARAMIENNIK																						
5a	Długość naramiennika	12,6																13,5	14,4	15,3	16,2	0,3

Wymiary stałe i pomocnicze dla koszul slim i regular

Tabela 7

<i>L.p.</i>	<i>Określenie wielkości</i>	<i>Wymiary w cm</i>	<i>Tolerancja w cm ±</i>
Rękaw			
1h	Szerokość imitacji mankietu	3,0	0,2
Naramiennik			
5b	Szerokość naramiennika przy wszyciu rękawa	4,8	0,2
5c	Szerokość naramiennika na wysokości dziurki	3,6	0,2
-	Dziurka na patce kieszeni od dolnej krawędzi	1,2	0,2
-	Szerokość podwinięcia krawędzi prawego przodu (tam gdzie guziki)	3,0	0,2
3b	Szerokość stójki	3,0	0,2
3c	Szerokość kołnierza, mierzona na środku tyłu	4,0	0,2
3e	Długość przedniej krawędzi kołnierza	5,2	0,3

Sorty dla funkcjonariuszy o nietypowych wymiarach, wykraczających poza rozmiary zawarte w tabelach, powinny być szyte według przekazanych wymiarów faktycznych lub w serwisie miarowym.

III WYMAGANIA UŻYTKOWE

Koszule powinny być wykonane za pomocą technologii, która będzie gwarantowała ich wysokie parametry użytkowe. W szczególności wyrób nie powinien powodować miejscowych ucisków, otarć ani podrażnień skóry użytkownika. Wszystkie surowce i dodatki wykorzystywane do konfekcjonowania wyrobu nie mogą zawierać substancji uznanych za szkodliwe dla zdrowia.

IV WYMAGANIA JAKOŚCIOWE

Dopuszcza się jedynie wyroby wykonane w pierwszym gatunku. Warunki odbioru, sposób odbioru, sposób pobierania próbek oraz ocenę wyników badań realizować według PN-P 84506:1983, wyroby konfekcyjne – Badania odbiorcze.

1. Niedopuszczalne błędy tkaninowe:

- zabrudzenia wielonitkowe,
- plamy nietłuste i otoczki po spraniu plam,

- mało widoczne i widoczne pasy (tzw. pomieszanie),
- nieprawidłowy przeplot,
- zmechacenie,
- zaciągnięcia nitki,
- załamki,
- nierównomierność barwy

2. Niedopuszczalne błędy konfekcyjne:

- skrzywienie stębnówek,
- zniekształcenia i skrzywienia poszczególnych elementów,
- niedoszycie, nieprawidłowe szwy lub ścięgi,

Błędy ustala się metodą organoleptyczną, na wyrobie swobodnie rozłożonym lub zawieszonym na wieszaku, w świetle odbitym. Błędy dostrzegalne z odległości jednego metra uznaje się za niedopuszczalne.

3. Wymagania dotyczące bezpieczeństwa użytkowania.

Forma i konstrukcja wyrobu powinna zapewnić komfort użytkowania. Nie powinny powodować ucisków i otarć ciała oraz nie powinny krępować ruchów. Elementy, które bezpośrednio dotykają ciała powinny być pozbawione szorstkich, ostrych brzegów i elementów wystających, które mogą powodować podrażnienia.

Wyrób powinien być wykonany z materiałów i dodatków spełniających wymagania Rozporządzenia (WE) nr 1907/2006 Parlamentu Europejskiego i Rady z dnia 18 grudnia 2006r. w sprawie rejestracji, oceny, udzielania zezwoleń i stosownych ograniczeń w zakresie chemikaliów (REACH) i utworzenia Europejskiej Agencji Chemikaliów, zmieniającego Dyrektywę 1999/45/WE oraz uchylającego Rozporządzenie Rady (EWG) nr 793/93 i Rozporządzenie Komisji (WE) nr 1488/94, jak również Dyrektywę Rady 76/769/EWG i Dyrektywy Komisji 91/155/EWG, 93/67/EWG, 93/105/WE i 2000/21/WE (Dz. Urz. UE z 2006r. Nr L396, s 1 z późniejszymi zmianami).

Wyrób powinien być wykonany z tkanin i dodatków potwierdzonych certyfikatami, spełniającymi wymagania. Uznaje się, że wyrób spełnia wymagania dotyczące bezpieczeństwa, jeżeli posiada aktualną autoryzację (certyfikat) do posługiwania się

znakiem OEKO-TEX, zgodnie z normą OEKO-TEX Standard 100 (klasa produktów II) materiałów z których wyprodukowany jest wyrób lub potwierdzono brak szkodliwych substancji badaniami laboratoryjnymi.

4. Wymagania użytkowe dla wyrobów gotowych

Wyroby gotowe mają zapewniać komfort użytkowania oraz mają być bezpieczne dla skóry. Wyrób nie może zawierać szkodliwych środków dla zdrowia.

Wyrób powinien być wykonany z tkanin i dodatków potwierdzonych odpowiednimi certyfikatami, spełniającymi wymagania. Na życzenie zamawiającego wymagania muszą być udokumentowane raportami z badań wykonanymi w akredytowanym laboratorium lub przedstawione odpowiednie dokumenty (certyfikaty) potwierdzające bezpieczeństwo użytkowania.

5. Dokumenty potwierdzające spełnienie wymagań dokumentacji

Aby spełnić wymagania niniejszej dokumentacji należy, przedstawić:

- Oświadczenie wykonawcy o zgodności użytych materiałów z DTT.
- Oświadczenie wykonawcy o stosowaniu bezpiecznych dla zdrowia materiałów i elementów składowych zgodnych z wymaganiami dotyczącymi bezpieczeństwa użytkowania. Na wniosek Zamawiającego przedstawić stosowne dokumenty (certyfikaty) lub wyniki badań.
- Na wniosek Zamawiającego, Wykonawca ma obowiązek przedstawić specyfikacje producenta lub dostawcy lub wyniki badań laboratoryjnych na materiał zasadniczy zawarte w tabeli nr 2
- Na wniosek Zamawiającego, Wykonawca ma obowiązek przedstawić poświadczenia (specyfikacje materiału) producenta lub dostawcy na dodatki wymienione w Tabeli nr 1 podpunkt 2 i 5
- Deklarację wykonawcy dotyczącą przeprowadzonej klasyfikacji jakości i 100% kontroli końcowej wyrobów
- Gwarancja wykonawcy pkt. VI

V CECHOWANIE, ZNAKOWANIE, PAKOWANIE, PRZECHOWYWANIE

1. Wszywka

Wszywka rozmiarowa, wszyta pod stójkę kołnierza na środku tyłu, zawierająca następujące dane:

- rozmiar.

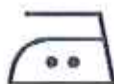
Wszywka informacyjna, wszyta w lewy szew boczny 20 cm poniżej wszycia rękawa, zawierająca następujące dane:

- nazwa wyrobu,
- skład surowcowy tkaniny,
- data produkcji,
- przepis konserwacji,
- jakość wyrobu (słownie).

Oznaczenia sposobu konserwacji zgodne z PN-EN ISO 3758:2012 wg poniższego schematu



- maksymalna temperatura prania 40°C – proces normalny



- prasowanie w maksymalnej temperaturze dolnej płyty 150°C, stosować płótno ochronne lub stosować żelazko elektryczno- parowe z wykładziną teflonową,



- nie stosować bielenia/ bez bielenia,



- nie czyścić chemicznie.



dopuszczalne suszenie w suszarce bębnowej

Cechy i oznaczenia zawarte na wszywkach powinny być czytelne i wykonane w technologii zapewniającej ich czytelność przy codziennym użytkowaniu i okresowych zabiegach konserwacyjnych przez okres minimum 2 lat.

2. Etykieta jednostkowa

Etykieta jednostkowa– przymocowana do wyrobu, powinna zawierać minimum następujące informacje:

- nazwa i adres wykonawcy,
- skład surowcowy tkaniny zasadniczej,
- nazwa wyrobu,
- wielkość wyrobu,
- data produkcji (m-c i rok),
- sposób konserwacji,
- jakość wyrobu (słownie).

3. Etykieta zbiorcza

Etykieta zbiorcza umieszczona na kartonie powinna zawierać następujące informacje:

- nazwa wykonawcy,
- skład surowcowy tkaniny zasadniczej,
- nazwę wyrobu,
- wielkość wyrobu,
- ilość,
- data produkcji (m- c i rok),
- sposób konserwacji,
- jakość wyrobu (słownie).

4. Pakowanie

Koszule należy złożyć na tekturce, następnie włożyć do worka foliowego i worek zakleić. Pakować po 10szt. jednego rozmiaru koszul do kartonu, który należy zakleić taśmą i nakleić etykietę zbiorczą.

Na wniosek Wykonawcy, Zamawiający może dopuścić inny sposób pakowania.

5. Przechowywanie

Koszule należy przechowywać w pudełkach kartonowych. W pomieszczeniach suchych, przewiewnych, nienasłonecznionych, pozbawionych obcych zapachów, w warunkach zabezpieczających je przed zamoczeniem, poplamieniem, zabrudzeniem oraz uszkodzeniami mechanicznymi i chemicznymi.

VI GWARANCJA WYKONAWCY (PRODUCENTA)

1. Na wyroby Wykonawca udzieli gwarancji na okres minimum 24 miesiące licząc od daty podpisania protokołu odbioru przez przedstawicieli Wykonawcy i przedstawicieli Zamawiającego z zastrzeżeniem sytuacji, gdy inny termin gwarancji ujęto w umowie.
2. Wykonawca odpowiada za wady fizyczne, ujawnione w dostarczonym towarze, ponosi z tego tytułu wszystkie zobowiązania. Jest odpowiedzialny względem Zamawiającego, jeżeli dostarczony towar ma wady zmieniające jego wartość lub użyteczność wynikającą z jego przeznaczenia, nie ma właściwości wymaganych przez Zamawiającego, albo jeżeli dostarczono go w ilości lub stanie innym niż zamówiono.
3. O wadach fizycznych wyrobów Zamawiający zawiadamia Wykonawcę bezpośrednio w chwili ujawnienia w nich wad, w celu realizacji przysługujących z tego tytułu uprawnień. Formę zawiadomienia stanowi „Protokół reklamacji” wykonany przez Zamawiającego, przekazany Wykonawcy w terminie 7 dni od daty ujawnienia wady.
4. Wykonawca jest obowiązany do usunięcia wad fizycznych wyrobów lub do dostarczenia wyrobów wolnych od wad, jeżeli wady te ujawnią się w ciągu okresu określonego w gwarancji.
5. Jeżeli w wykonaniu swoich obowiązków Wykonawca dostarczył Zamawiającemu zamiast wyrobów wadliwych takie same wyroby nowe – wolne od wad, termin gwarancji biegnie na nowo od chwili ich dostarczenia. Wymiany wyrobów Wykonawca dokona bez żadnej dopłaty, nawet gdyby ceny uległy zmianie.
6. Gwarancja obejmuje również wyroby nabyte przez Wykonawcę od kooperantów.

7. Utrata roszczeń z tytułu wad fizycznych nie następuje pomimo upływu terminu gwarancji, jeżeli Wykonawca wadę podstępnie zataił.
8. W przypadku stwierdzenia w okresie gwarancji wad fizycznych w dostarczonych wyrobach Wykonawca:
 - a. rozpatrzy „Protokół reklamacji” w ciągu 3 dni licząc od daty jego otrzymania,
 - b. usprawni wadliwe wyroby w terminie 14 dni, licząc od daty otrzymania „Protokołu reklamacji”,
 - c. usunie wady w dostarczonych wyrobach w miejscu, w którym zostały one ujawnione lub na własny koszt dostarczy je do swojej siedziby w celu ich usprawnienia,
 - d. wyroby wolne od wad dostarczy na własny koszt do miejsca, w którym wady zostały ujawnione w terminie określonym w pkt. b.
9. Przedłuży termin gwarancji o czas, w którym wskutek wad wyrobu, objętego gwarancją, uprawniony do gwarancji nie mógł z niego korzystać.
10. Wymienia wadliwy wyrób w terminie 21 dni, licząc od daty otrzymania „Protokołu reklamacyjnego”, jeżeli nie dotrzymał terminu naprawy określonego w pkt. b.
11. Dokona stosownych zapisów w karcie gwarancyjnej, dotyczących zakresu wykonanych napraw oraz zmiany okresu udzielonej gwarancji.
12. Ponosi odpowiedzialność z tytułu przypadkowej utraty lub uszkodzenia wyrobu w czasie od przyjęcia go do naprawy do czasu przekazania sprawnego użytkownikowi w miejscu ujawnienia wady.
13. Jeżeli zamówiony towar w ocenie Zamawiającego nie spełnia wymaganych kryteriów Zamawiający może odmówić jego przyjęcia, a wykonawca jest zobowiązany dostarczyć towar wolny od wad.
14. Uszkodzenia leżące po stronie użytkownika wynikające z nieprawidłowego użytkowania lub konserwacji nie podlegają warunkom gwarancji.

VII ZDJĘCIA POGLĄDOWE:

Zdjęcie guzika:



Zdjęcie haftu:





