



# DZIENNIK URZĘDOWY

## WOJEWÓDZTWA MAZOWIECKIEGO

---

Warszawa, dnia 16 lutego 2015 r.

Poz. 1296

### ZARZĄDZENIE REGIONALNEGO DYREKTORA OCHRONY ŚRODOWISKA W WARSZAWIE

z dnia 10 lutego 2015 r.

#### w sprawie uznania rezerwatu przyrody Turzyniec

Na podstawie art. 13 ust. 3 ustawy z dnia 16 kwietnia 2004 r. o ochronie przyrody (Dz. U. z 2013 r. poz. 627, z późn. zm.<sup>1)</sup>) zarządza się, co następuje:

§ 1. 1. Uznaje się za rezerwat przyrody o nazwie Turzyniec, zwany dalej „rezerwatem”, obszar leśny o łącznej powierzchni 72,17 ha, położony na terenie gminy Stoczek, w powiecie węgrowskim, w województwie mazowieckim.

2. Wykaz działek ewidencyjnych i wydzieleń leśnych wchodzących w skład rezerwatu określa załącznik nr 1 do zarządzenia.

3. Przebieg granicy rezerwatu określa mapa stanowiąca załącznik nr 2 do zarządzenia.

4. Opis przebiegu granicy rezerwatu w formie wykazu współrzędnych punktów załamania granicy, określa załącznik nr 3 do zarządzenia.

§ 2. Celem ochrony rezerwatu jest zachowanie kompleksu lasów bagiennych i wilgotnych oraz śródleśnych turzycowisk.

§ 3. Dla rezerwatu ustala się:

1) rodzaj – leśny (L);

2) typ i podtyp:

a) ze względu na dominujący przedmiot ochrony:

- typ – biocenotyczny i fizjocenotyczny (PBf),

- podtyp – biocenozy naturalnych i półnaturalnych (bp),

b) ze względu na główny typ ekosystemu:

- typ – różnych ekosystemów (EE),

- podtyp – mozaiki różnych ekosystemów (me).

§ 4. Nadzór nad rezerwatem sprawuje Regionalny Konserwator Przyrody.

§ 5. Zarządzenie wchodzi w życie po upływie 14 dni od dnia ogłoszenia w Dzienniku Urzędowym Województwa Mazowieckiego.

Regionalny Dyrektor Ochrony Środowiska w Warszawie:  
*Aleksandra Atłowska*

---

<sup>1)</sup>Zmiany tekstu jednolitego wymienionej ustawy zostały ogłoszone w Dz. U. z 2013 r. poz. 628 i 842 oraz z 2014 r. poz. 805, 850, 926, 1002 i 1101.

Załącznik Nr 1 do Zarządzenia  
Regionalnego Dyrektora Ochrony Środowiska w Warszawie  
z dnia 10 lutego 2015 r.

**Wykaz działek ewidencyjnych i wydziałów leśnych wchodzących w skład rezerwatu**

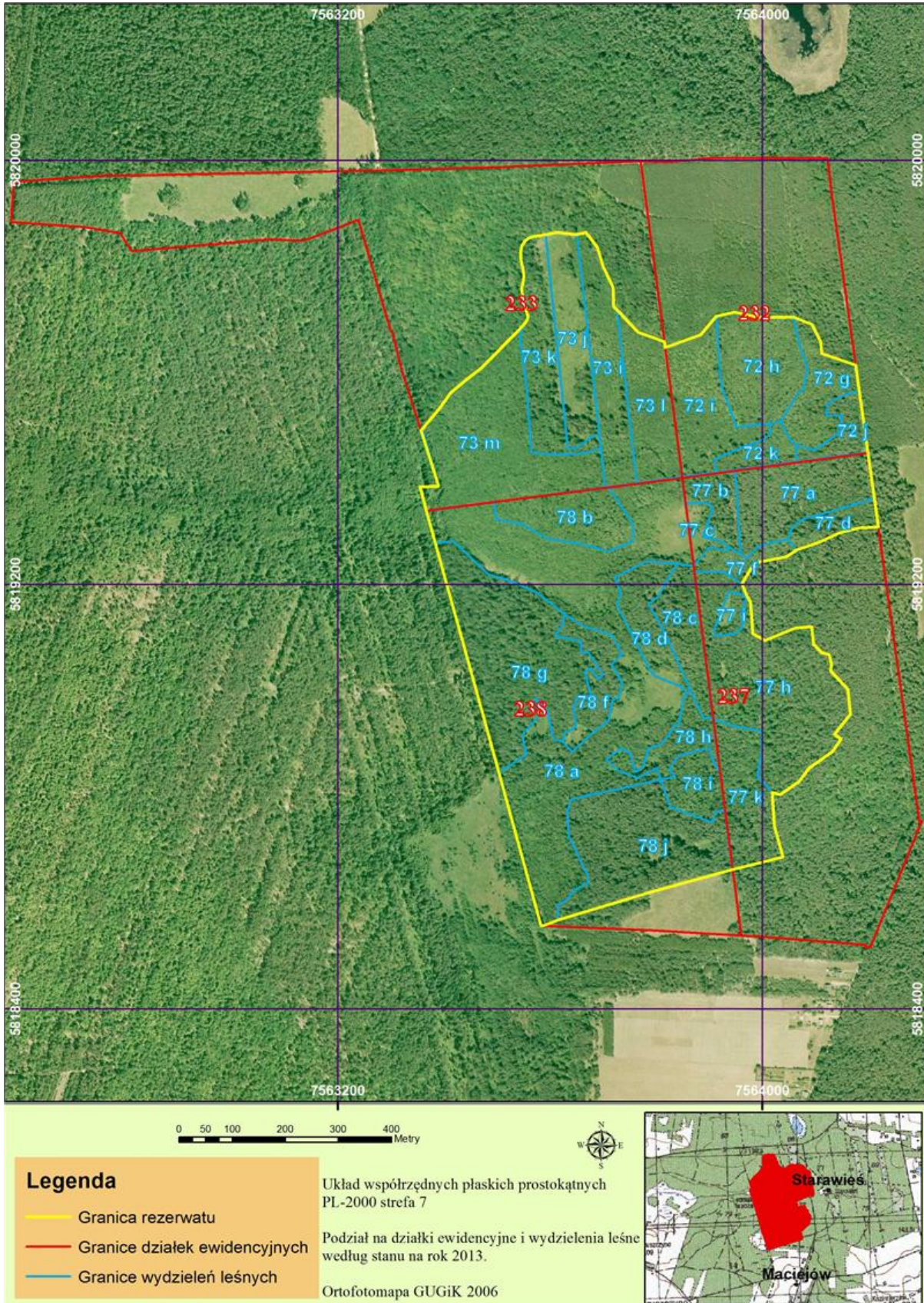
Podział administracyjny		Podział geodezyjny		Adres leśny zgodny z planem urządzania lasu dla nadleśnictwa Łochów obowiązującym w terminie od dnia 01.01.2015 r. do dnia 31.12.2024 r.					Własność	Powierzchnia działki ewidencyjnej w części stanowiącej rezerwat [ha]
Powiat	Gmina	Obręb ewidencyjny	Numer działki ewidencyjnej	Regionalna Dyrekcja Lasów Państwowych	Nadleśnictwo	Leśnictwo	Oddział	Pododdział		
Węgrowski	Stoczek	Majdan	232	Warszawa	Łochów	Stoczek	72	k	Skarb Państwa	8,87
Węgrowski	Stoczek	Majdan	232	Warszawa	Łochów	Stoczek	72	i	Skarb Państwa	
Węgrowski	Stoczek	Majdan	232	Warszawa	Łochów	Stoczek	72	h	Skarb Państwa	
Węgrowski	Stoczek	Majdan	232	Warszawa	Łochów	Stoczek	72	j	Skarb Państwa	
Węgrowski	Stoczek	Majdan	232	Warszawa	Łochów	Stoczek	72	g	Skarb Państwa	
Węgrowski	Stoczek	Majdan	233	Warszawa	Łochów	Stoczek	73	i	Skarb Państwa	15,69
Węgrowski	Stoczek	Majdan	233	Warszawa	Łochów	Stoczek	73	j	Skarb Państwa	
Węgrowski	Stoczek	Majdan	233	Warszawa	Łochów	Stoczek	73	k	Skarb Państwa	
Węgrowski	Stoczek	Majdan	233	Warszawa	Łochów	Stoczek	73	l	Skarb Państwa	
Węgrowski	Stoczek	Majdan	233	Warszawa	Łochów	Stoczek	73	m	Skarb Państwa	
Węgrowski	Stoczek	Majdan	233	Warszawa	Łochów	Stoczek	73	~a	Skarb Państwa	14,81
Węgrowski	Stoczek	Majdan	237	Warszawa	Łochów	Stoczek	77	a	Skarb Państwa	
Węgrowski	Stoczek	Majdan	237	Warszawa	Łochów	Stoczek	77	b	Skarb Państwa	
Węgrowski	Stoczek	Majdan	237	Warszawa	Łochów	Stoczek	77	c	Skarb Państwa	
Węgrowski	Stoczek	Majdan	237	Warszawa	Łochów	Stoczek	77	d	Skarb Państwa	
Węgrowski	Stoczek	Majdan	237	Warszawa	Łochów	Stoczek	77	f	Skarb Państwa	
Węgrowski	Stoczek	Majdan	237	Warszawa	Łochów	Stoczek	77	h	Skarb Państwa	
Węgrowski	Stoczek	Majdan	237	Warszawa	Łochów	Stoczek	77	i	Skarb Państwa	
Węgrowski	Stoczek	Majdan	237	Warszawa	Łochów	Stoczek	77	k	Skarb Państwa	
Węgrowski	Stoczek	Majdan	237	Warszawa	Łochów	Stoczek	77	~a	Skarb Państwa	32,80
Węgrowski	Stoczek	Majdan	238	Warszawa	Łochów	Stoczek	78	a		
Węgrowski	Stoczek	Majdan	238	Warszawa	Łochów	Stoczek	78	b		
Węgrowski	Stoczek	Majdan	238	Warszawa	Łochów	Stoczek	78	c		
Węgrowski	Stoczek	Majdan	238	Warszawa	Łochów	Stoczek	78	d		
Węgrowski	Stoczek	Majdan	238	Warszawa	Łochów	Stoczek	78	f		
Węgrowski	Stoczek	Majdan	238	Warszawa	Łochów	Stoczek	78	g		
Węgrowski	Stoczek	Majdan	238	Warszawa	Łochów	Stoczek	78	h		

Węgrowski	Stoczek	Majdan	238	Warszawa	Łochów	Stoczek	78	i		
Węgrowski	Stoczek	Majdan	238	Warszawa	Łochów	Stoczek	78	j		
Węgrowski	Stoczek	Majdan	238	Warszawa	Łochów	Stoczek	78	~a		
Węgrowski	Stoczek	Majdan	238	Warszawa	Łochów	Stoczek	78	~b		



Załącznik Nr 2 do Zarządzenia  
Regionalnego Dyrektora Ochrony Środowiska w Warszawie  
z dnia 10 lutego 2015 r.

**Przebieg granicy rezerwatu**



Załącznik Nr 3 do Zarządzenia  
Regionalnego Dyrektora Ochrony Środowiska w Warszawie  
z dnia 10 lutego 2015 r.

**Opis przebiegu granicy rezerwatu**

Układ współrzędnych płaskich prostokątnych PL-2000 strefa 7		
Lp.	Punkt X	Punkt Y
1	7563666,9296	5819864,1945
2	7563688,6468	5819836,1683
3	7563700,4644	5819798,4583
4	7563718,3584	5819760,6134
5	7563719,5262	5819724,4105
6	7563725,8837	5819717,6905
7	7563765,4478	5819675,8709
8	7563799,0579	5819663,8881
9	7563810,1154	5819659,9458
10	7563814,9273	5819658,2302
11	7563815,2810	5819658,1042
12	7563816,7497	5819646,8939
13	7563883,2716	5819671,0644
14	7563912,7602	5819705,7873
15	7563947,0231	5819713,8528
16	7563990,7984	5819704,1247
17	7564057,3944	5819704,7803
18	7564093,5330	5819690,2711
19	7564109,6662	5819658,2860
20	7564112,0418	5819635,6974
21	7564170,6246	5819615,7155
22	7564175,6641	5819613,9966
23	7564198,6701	5819448,4501
24	7564218,1700	5819309,0758
25	7564213,3456	5819308,8117
26	7564183,4224	5819307,1739
27	7564144,2199	5819297,4143
28	7564106,2687	5819279,7354
29	7564064,4638	5819265,6154
30	7564044,3857	5819252,3740
31	7563984,4191	5819240,7284
32	7563961,1615	5819201,9405
33	7563970,7235	5819179,4329
34	7563977,7690	5819166,4904
35	7563981,5167	5819107,8433
36	7564004,7901	5819094,8513
37	7564061,2830	5819117,9897
38	7564093,0506	5819120,8614
39	7564095,9027	5819088,0238
40	7564111,5680	5819072,0108

41	7564125,9659	5819068,3900
42	7564130,2993	5819050,0095
43	7564128,9112	5819037,1107
44	7564161,1260	5819003,0491
45	7564166,0853	5818955,9850
46	7564135,6170	5818918,0374
47	7564147,8992	5818909,5624
48	7564132,2164	5818885,5932
49	7564087,5541	5818854,2925
50	7564069,1181	5818828,8187
51	7564032,9815	5818804,0455
52	7564018,6132	5818808,7361
53	7564022,7379	5818745,2759
54	7564038,8085	5818686,8376
55	7563943,9051	5818663,2671
56	7563943,2368	5818663,1011
57	7563794,9067	5818622,6088
58	7563615,2033	5818567,8824
59	7563588,1241	5818557,9968
60	7563585,6456	5818557,0920
61	7563585,2201	5818557,1101
62	7563583,1201	5818557,2001
63	7563524,7901	5818768,1501
64	7563471,1901	5818963,1801
65	7563435,5401	5819091,8201
66	7563401,8501	5819213,3201
67	7563366,7901	5819339,3501
68	7563359,1901	5819366,6801
69	7563354,5801	5819384,4401
70	7563390,0201	5819385,7501
71	7563389,1301	5819388,7201
72	7563356,6357	5819490,5910
73	7563358,6759	5819493,0332
74	7563391,0285	5819531,7606
75	7563413,0492	5819561,8702
76	7563442,9630	5819587,3732
77	7563470,2346	5819608,2148
78	7563548,5861	5819688,1169
79	7563556,3992	5819698,0541
80	7563558,4043	5819704,8128
81	7563551,6455	5819728,2868
82	7563546,9532	5819749,9394
83	7563546,4924	5819758,7728
84	7563549,3023	5819771,0439
85	7563550,3298	5819782,6588
86	7563547,9784	5819799,6597
87	7563544,7948	5819812,0969
88	7563543,9469	5819826,0572

89	7563546,0516	5819838,3478
90	7563551,5941	5819847,3677
91	7563558,8113	5819853,1658
92	7563565,2355	5819855,8104
93	7563578,6913	5819857,5544
94	7563591,6958	5819860,0533
95	7563612,3895	5819864,0298
96	7563650,5039	5819860,0055
97	7563666,9296	5819864,1945