

Krajobraz Innowacji

ewaluacje, badania, analizy 2021

Sekcja Analiz i Ewaluacji
Biuro Strategii i Rozwoju NCBR



Narodowe Centrum
Badań i Rozwoju

Krajobraz innowacji

Zaplecze analityczno-badawcze NCBR

Sekcja Analiz i Ewaluacji
– w strukturze NCBR od 2012
roku.

Wspiera realizację
następujących celów
Strategii NCBR:

Szeroka
oferta wsparcia

03

Kluczowy
ośrodek myśli
rozwojowej
i kompetencji

02

Wysoka
skuteczność
operacyjna

01

Wysoka skuteczność operacyjna
Szeroka oferta wsparcia

Krajobraz innowacji

Ewaluacje

ex-ante

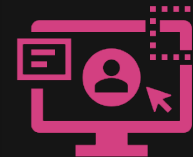


Planowanie

Weryfikacja założeń programów/inicjatyw

Rekomendacje w zakresie planowanej logiki interwencji, wskaźników, itp.

on-going



Monitorowanie

Ocena skuteczności bieżących działań

Rekomendacje w zakresie obsługi, sposobu wdrażania programu itp.

ex-post



Ocena efektów

Ocena efektów bezpośrednich i pośrednich

Rekomendacje w zakresie przyszłych działań.

2021

2

4

2

2022

3

4

3

Tryb realizacji: zlecane/hybrydowe/samodzielne

<https://www.gov.pl/web/ncbr/ewaluacje-->

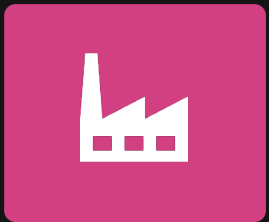


Narodowe Centrum
Badań i Rozwoju



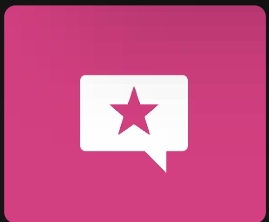
Analizy horyzontalne/ przekrojowe

- system B+R+I
- komercjalizacja i wdrożenia
- wpływ COVID-19



Analizy sektorowe/branżowe

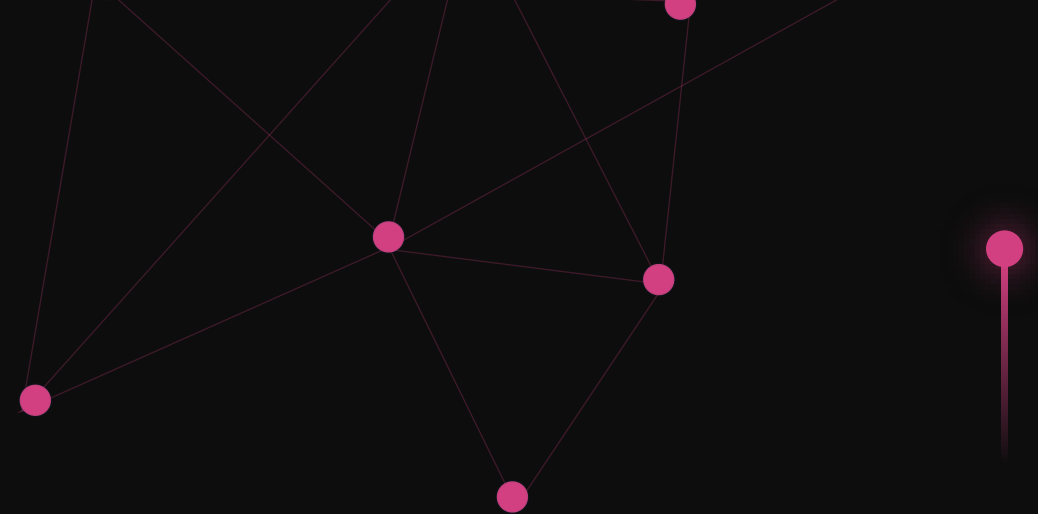
- duże przedsiębiorstwa
- Przemysł 4.0
- sektor kreatywny



Badania cykliczne

- satysfakcji wnioskodawcy
- satysfakcji beneficjenta
- wnioskodawców nieskutecznych
- monitorowanie efektów działań NCBR

- Odpowiada na bieżące zapotrzebowania informacyjne – zaplecze dla think-tanku NCBR
- Przygotowuje publikacje oraz informacje o badaniach
- Doskonalą i cyfryzuje narzędzia (np. z zakresu gromadzenia danych)
- Testuje nowe metody badawcze i analityczne



Krajobraz innowacji

Analizy i badania 2021

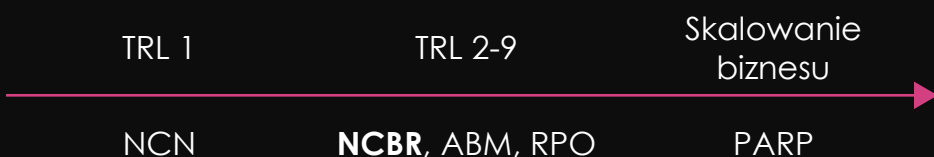
Działalność jednostki mogłaby się zatrzymać na ewaluacjach, ale poza nimi realizuje...

Analizujemy otoczenie i nasz wpływ na nie

System B+R+I

W Polsce funkcjonuje rozbudowany system wsparcia B+R+I: instrumenty dotacyjne/pozadotacyjne, organizacje finansujące różne etapy projektu B+R+I: od badań podstawowych do skalowania produktu.

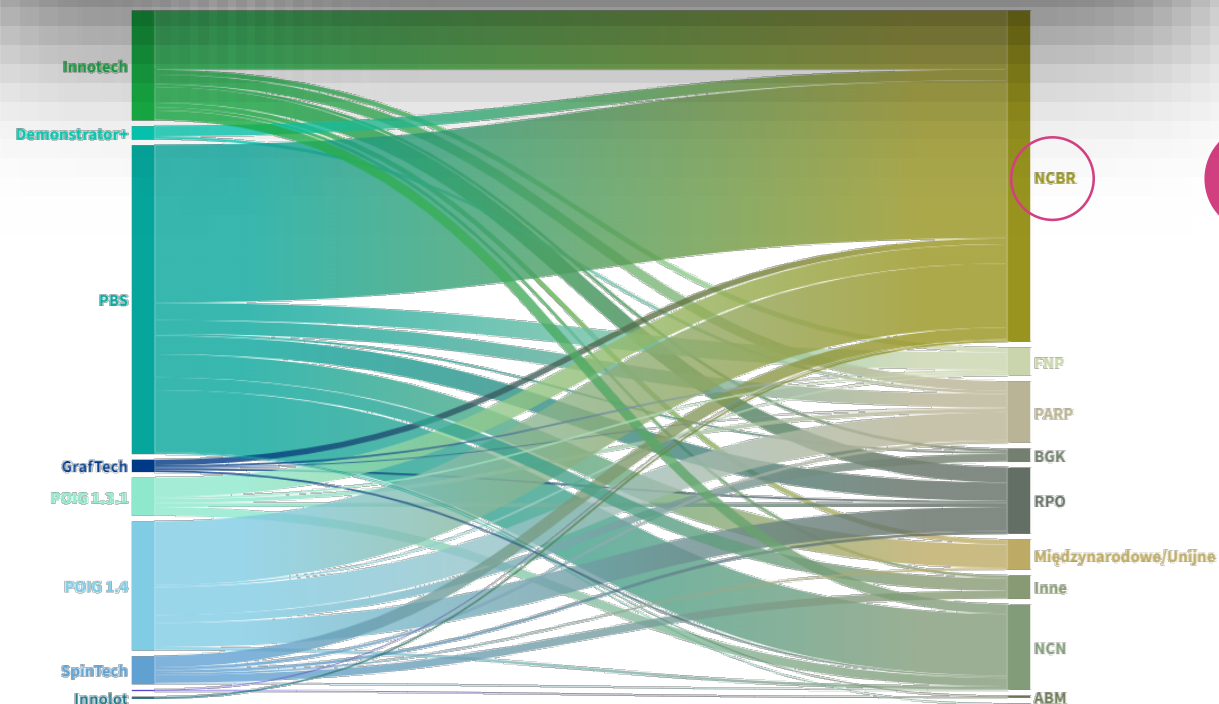
W logice procesu B+R+I rola NCBR jest szczególna, swoimi programami łączy on bowiem naukę z biznesem, a co za tym idzie różne typy podmiotów na środkowym etapie realizacji projektu.



Kolejne etapy projektu są rzadko finansowane przy wykorzystaniu różnych środków publicznych.



Po zakończeniu projektu beneficjenci często aplikują po nowe środki, często zgodnie z profilem swojej instytucji. Najczęściej aplikują **ponownie do NCBR.**



Analizujemy otoczenie i nasz wpływ na nie

Duże przedsiębiorstwa

Duże przedsiębiorstwa finansują prace B+R głównie ze **środków własnych**.

Centrum jest rozpoznawalną instytucją w tej grupie podmiotów.

Uzyskane wsparcie z NCBR przyczynia się do **dalszego rozwoju** prowadzonej działalności B+R.

Ta grupa Beneficjentów chętniej realizuje projekty **kosztochłonne**, najczęściej **samodzielnie**.

Duże przedsiębiorstwa i ich doświadczenie w NCBR w liczbach

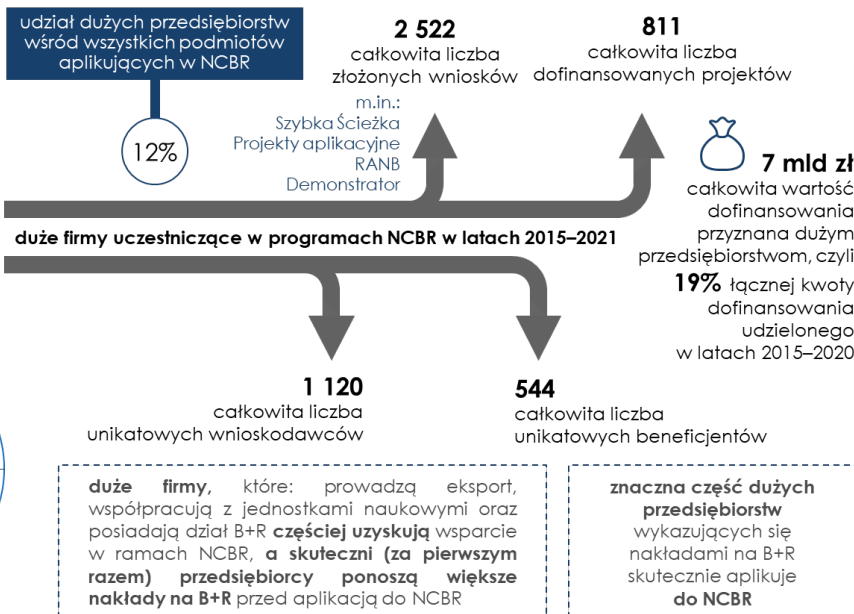
3 660 dużych przedsiębiorstw niefinansowych w Polsce (249> zatrudnionych) [GUS 2019]



24% z nich jest zlokalizowanych na Mazowszu

12,6 mld zł z 19 mld zł, tj. **66%** nakładów na B+R w sektorze przedsiębiorstw ponoszą duże podmioty; z dominującym udziałem środków własnych

64% jest aktywnych innowacyjnie [2017–2019]
ok. **25% (951)** ponosi nakłady na B+R [w 2019 r.]



Analizujemy otoczenie i nasz wpływ na nie

Znaczny udział składanych wniosków związanych z Przemysłem 4.0

W zależności od ujęcia można różnie charakteryzować liczbowo zainteresowanie tematyką Przemysłu 4.0 wśród wnioskodawców. Przykładowo w ujęciu krajowych inteligentnych specjalizacji (KIS):

10,2%

Natomiast w ujęciu słów kluczowych, przy szerokiej definicji Przemysłu 4.0:

40%

projektów w POIR było złożonych w obszarze automatyzacja i robotyzacja procesów technologicznych.

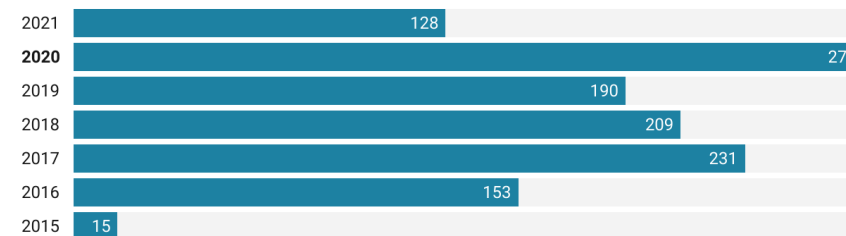
złożonych wniosków w POIR było związanych z tą tematyką.

Szeroka oferta wsparcia
Kluczowy ośrodek myśli rozwojowej i kompetencji

Wzrost liczby składanych wniosków z zakresu automatyzacji i robotyzacji

Złożone wnioski

KIS automatyzacja i robotyzacja procesów technologicznych



Wnioski związane z tym KIS najczęściej składane były w ramach programu Szybka Ścieżka – **85%**.

Analizujemy otoczenie i nasz wpływ na nie

Ewaluacja pomocy publicznej

Istotny wpływ interwencji NCBR na nakłady na B+R

Ewaluacja pomocy publicznej wskazała na pozytywne efekty pośrednie oddziaływania wsparcia NCBR kierowanego do firm.

↓ **0,11 p.p.**

o tyle byłby **niższy udział nakładów na B+R w PKB w Polsce w 2020 roku**

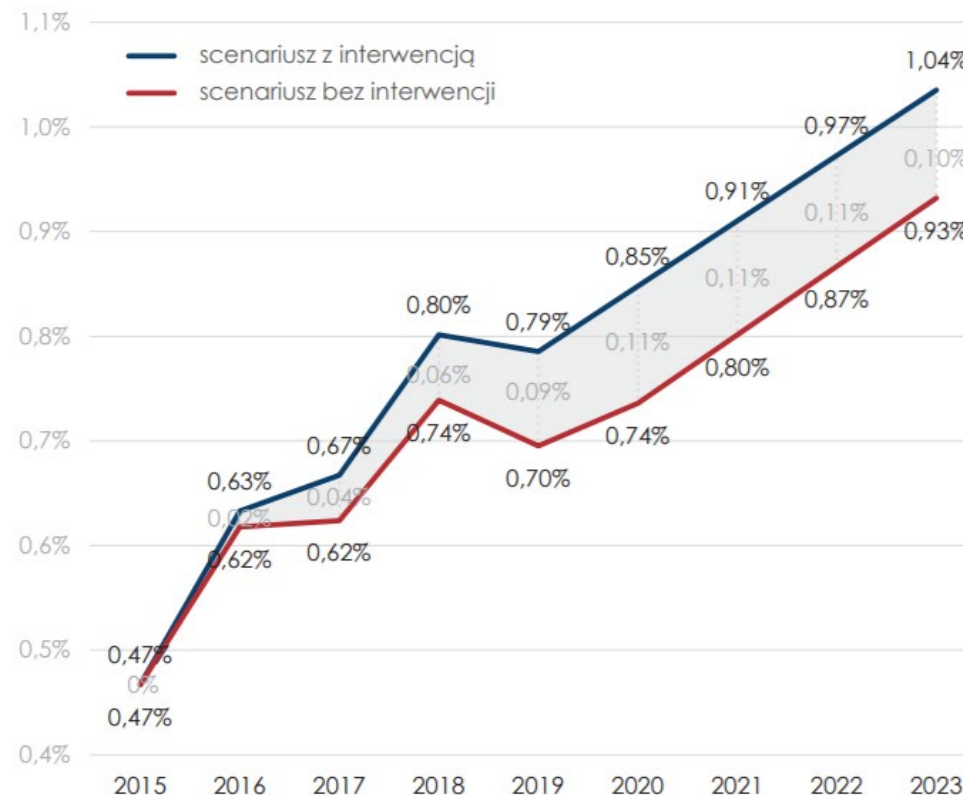
↓ **0,19 p.p.**

o tyle byłby **niższy udział nakładów na działalność innowacyjną w PKB w Polsce w 2020 roku**

↓ **17,4 mld zł**

o tyle byłby **niższy PKB w Polsce w 2023 roku**

Wpływ programu pomocowego na nakłady na działalność B+R sektorze przedsiębiorstw (BERD) w Polsce



Źródło: Raport z badania Pomocy Publicznej udzielanej za pośrednictwem NCBR.

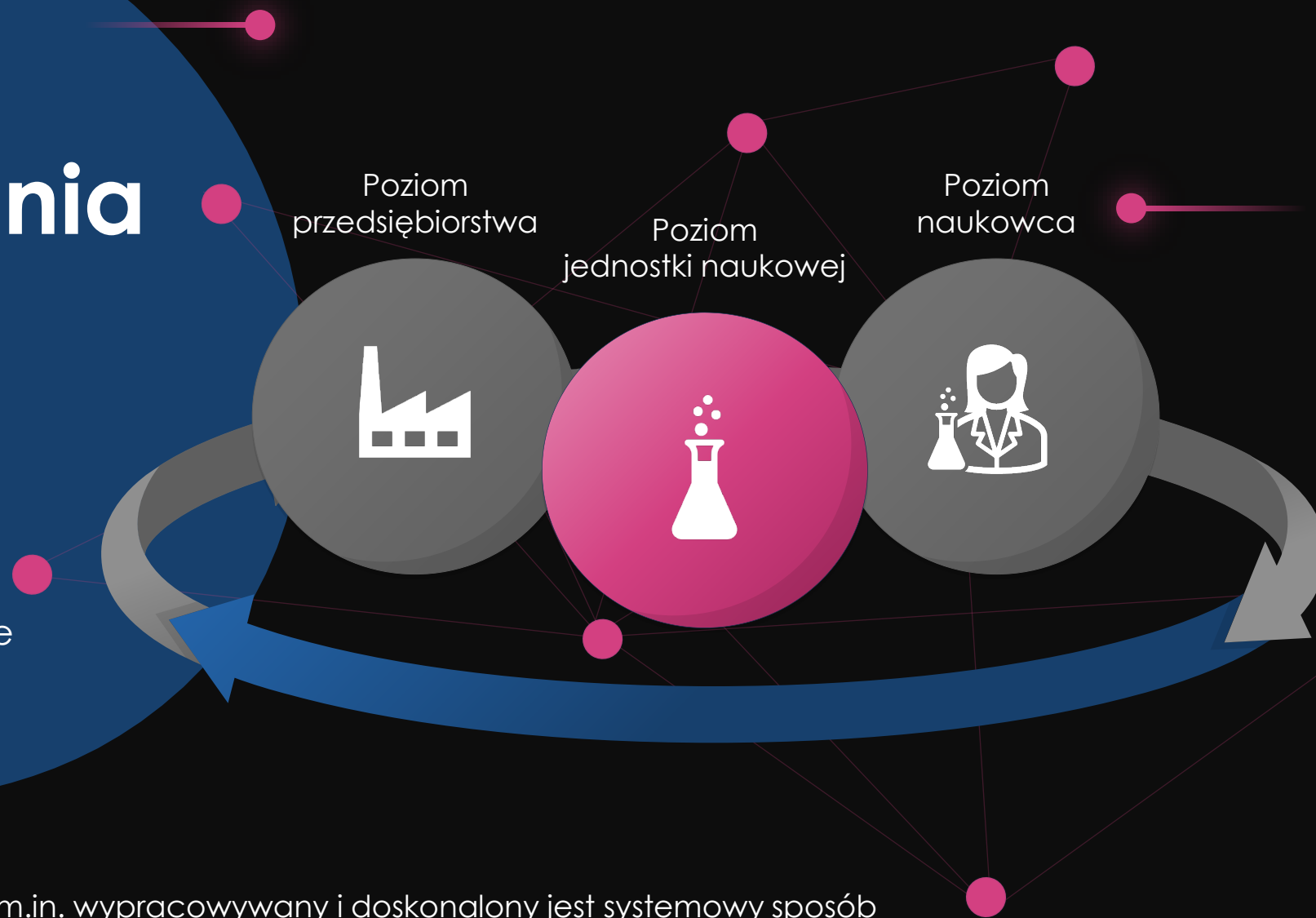
Krajobraz innowacji

Nowe badania cykliczne



Kompleksowe cykliczne badanie
własne efektów działań NCBR.
Realizacja trzech modułów
na trzech poziomach.

W badaniu m.in. wypracowywany i doskonalony jest systemowy sposób
gromadzenia danych na potrzeby tworzenia baz niezbędnych
do realizacji badań.



Krajobraz innowacji

Analizujemy swoje działania

Wnioski z badań przekładają się na zmiany sposobu wdrażania Programów w NCBR

Przykład:

Wprowadzenie **etapowości** w programach strategicznych, tzw. modelu lejka faza-bramka.

Model zakłada, że długookresowe projekty są oceniane i dopuszczane lub nie do dalszych prac w kilku punktach kontrolnych (w zależności od perspektyw osiągnięcia ekonomicznie uzasadnionych i użytecznych rozwiązań).

Rozwiązanie takie było rekomendowane zarówno w badaniu poświęconym komercjalizacji jak i w ewaluacji programu Techmatstrateg.

Projekty,
proof of concept

Badania
i rozwój

Wdrożenie

Sprzedaż na rynku na dużą skalę,
innowacyjne zamówienia publiczne,
pary rozwojowe itp.

Poddajemy się ocenie innych

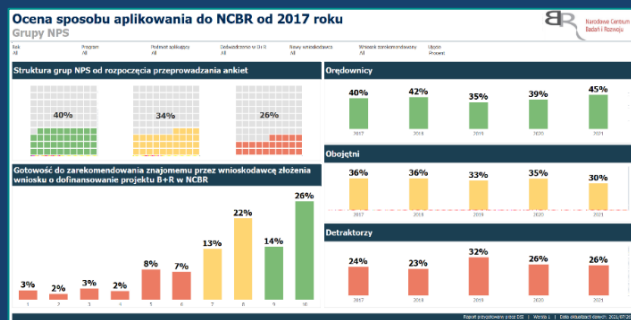
– perspektywa wnioskodawcy

Satysfakcja wnioskodawcy rośnie od 2019 roku

Ogólny wskaźnik NPS (służący do pomiaru lojalności klientów) dla programów z lat 2015-2021 wynosi:



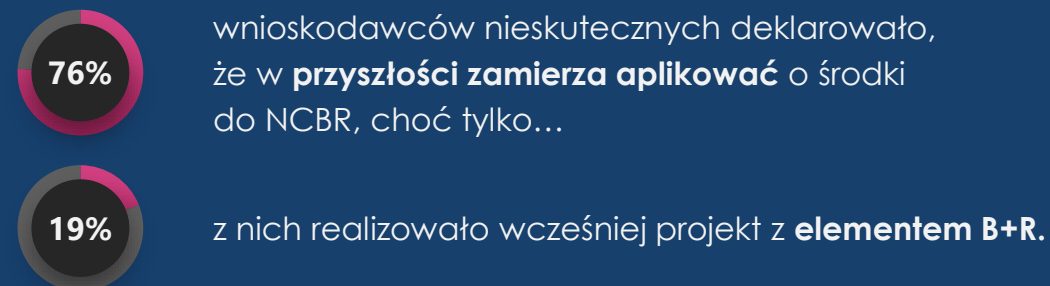
Najniższą wartość wskaźnik przyjmował dla programów z 2019 roku, w następnych latach stopniowo rósł.



Stworzono specjalne narzędzie do eksploracji wyników

Wnioskodawcy nieskuteczni chcą aplikować

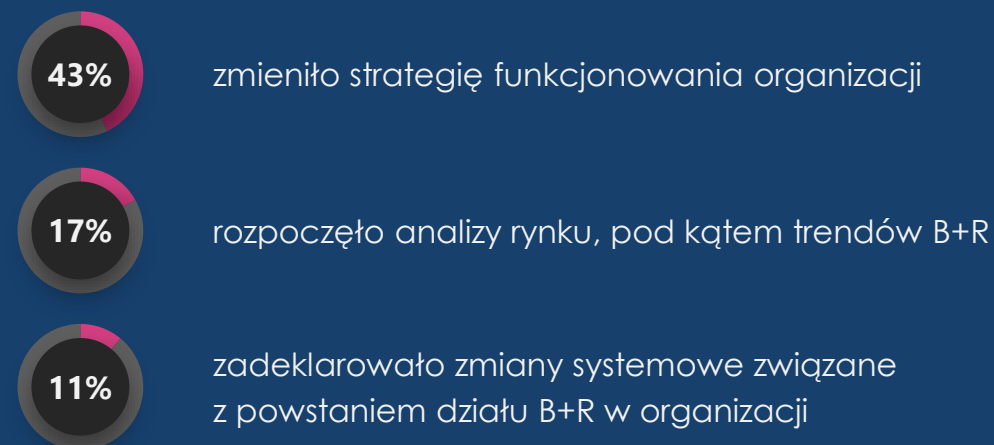
NPS dla nieskutecznych wyniósł -26%, co oznacza przewagę sceptyków nad polecającymi NCBR, niemniej...



wnioskodawców nieskutecznych deklarowało, że w **przyszłości zamierza aplikować** o środki do NCBR, choć tylko...

z nich realizowało wcześniej projekt z **elementem B+R**.

Wnioskodawcy zmieniają się, co potwierdza m.in. to, że w ostatnich dwóch latach:



zmieniło strategię funkcjonowania organizacji

rozpoczęło analizy rynku, pod kątem trendów B+R

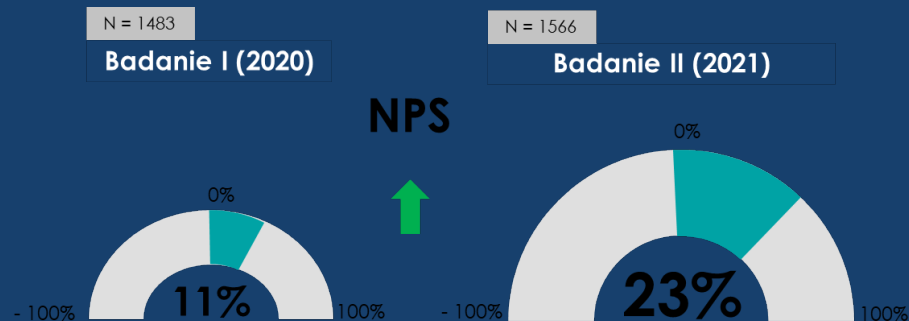
zadeklarowało zmiany systemowe związane z powstaniem działu B+R w organizacji

Poddajemy się ocenie innych

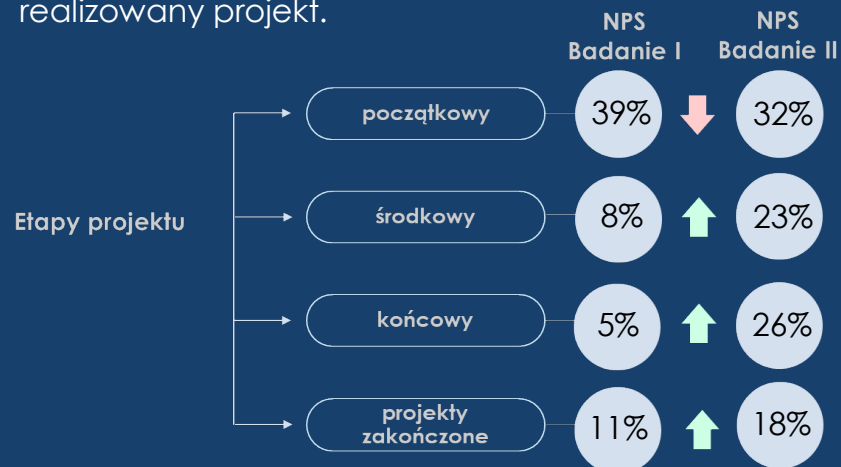
– perspektywa beneficjenta

Badanie satysfakcji beneficjenta

Poprawa wskaźnika NPS w 2021 roku

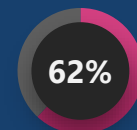


Poziom zadowolenia jest zależny od etapu, w którym znajduje się realizowany projekt.



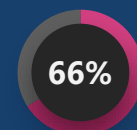
Ocena działań NCBR w trakcie pandemii COVID-19

Skutki pandemii są silniej odczuwalne w obszarze działalności B+R niż ogólnej kondycji beneficjentów



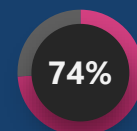
ankietowanych **negatywnie** ocenia **wpływ** pandemii na **ogólną działalność**

Pandemia zakłóca przebieg projektów B+R realizowanych w ramach programów Centrum



ankietowanych **negatywnie** ocenia **wpływ** pandemii na **realizację projektów B+R**, która głównie zakłóca terminowość i zakres prac w projektach

Dobra ocena jakości obsługi w czasie pandemii



ankietowanych jest zadowolonych z jakości obsługi projektów

Nowe metody – nowe zastosowania:

1

Metoda wyboru warunkowego (DCE)

Badanie preferencji stanowiące pogłębienie wyników satysfakcji prowadzone we współpracy z ekspertami z **WNE UW**

2

Metoda QCA

Współpraca w badaniu oceny czynników przesądzających o skuteczności B+R prowadzonym na **UJ**

3

Metoda społecznej stopy zwrotu z inwestycji (SROI)

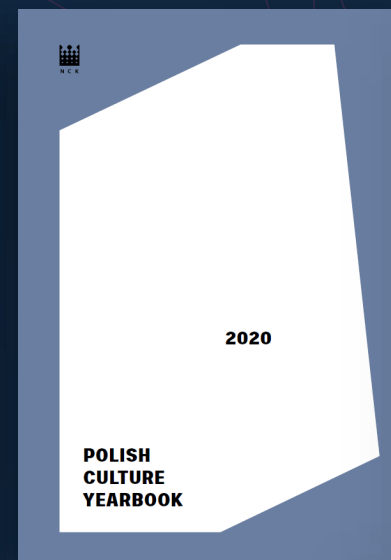
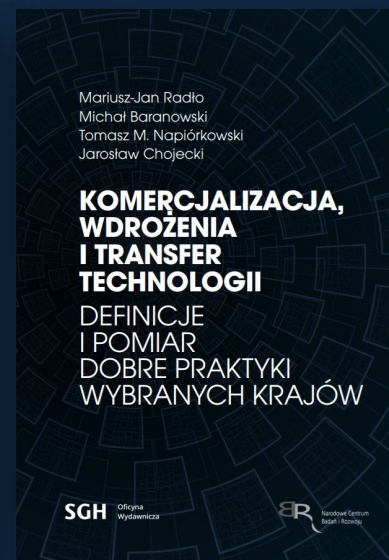
Wykorzystane do oceny efektów w zakresie innowacji społecznych

Wizualizacja danych

Rozwój

Przyszłość dzieje się u nas!

+ wypracowywanie narzędzi do wizualizacji danych (język R)



Krajobraz innowacji

Publikacje 2021

<https://www.gov.pl/web/ncbr/publikacje-->



SEKCJA ANALIZ I EWALUACJI NCBR

Katarzyna Krok katarzyna.krok@ncbr.gov.pl

Michał Baranowski michał.baranowski@ncbr.gov.pl

Dr Monika Kordowska monika.kordowska@ncbr.gov.pl

Dr Barbara Kowalczyk barbara.kowalczyk@ncbr.gov.pl

Jolanta Pisarek jolanta.pisarek@ncbr.gov.pl

Martyna Zawadzka martyna.zawadzka@ncbr.gov.pl

Katarzyna Gano

badania@ncbr.gov.pl



Narodowe Centrum
Badań i Rozwoju