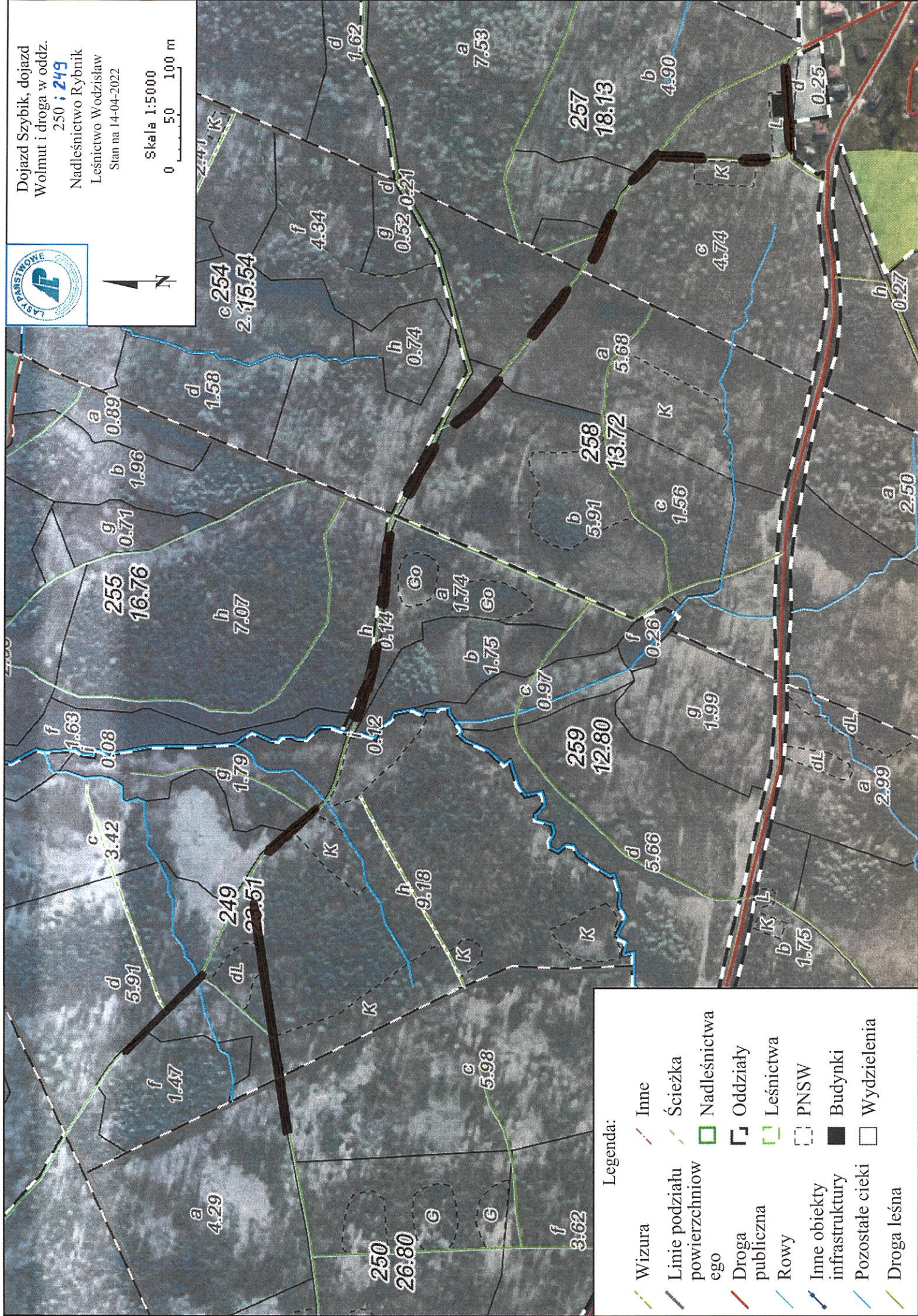


Dojazd Szybik, dojazd  
Wolmut i droga w oddz.  
250 i 249  
Nadleśnictwo Rybnik  
Leśnictwo Wodzisław  
Stan na 14-04-2022



Skala 1:5000

0 50 100 m



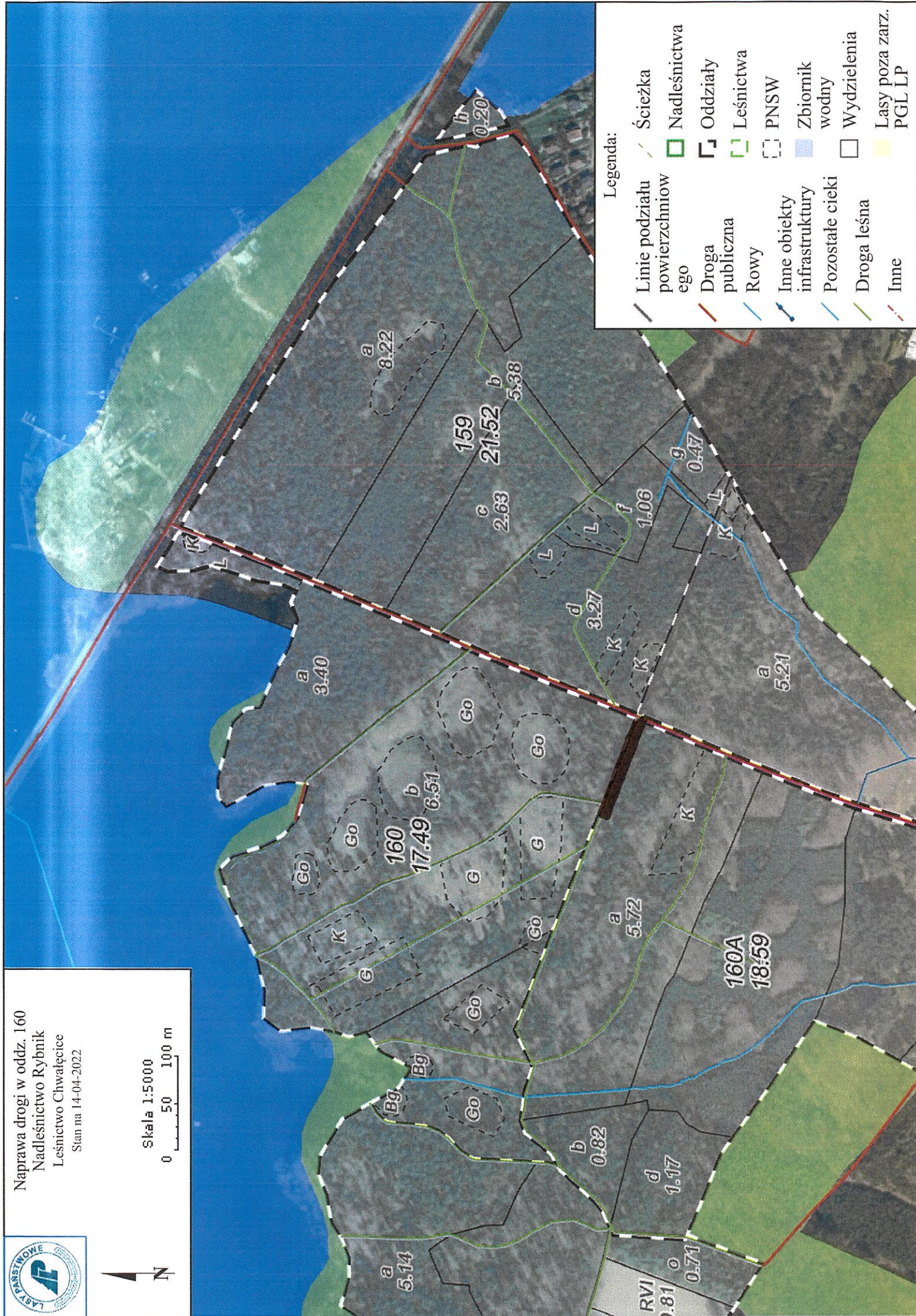




Naprawa drogi w oddz. 160  
Nadleśnictwo Rybnik  
Lesnictwo Chwałęcice  
Stan na 14-04-2022



Skala 1:5000  
0 50 100 m



Legenda:

- |                                 |                        |
|---------------------------------|------------------------|
| Linie podziału powierzchniowego | Ścieżka                |
| Droga publiczna                 | Nadleśnictwa           |
| Rowy                            | Oddziały               |
| Inne obiekty infrastruktury     | Leśnictwa              |
| Pozostałe ciekły                | PNSW                   |
| Droga leśna                     | Zbiornik wodny         |
| Inne                            | Wydzielania            |
|                                 | Lasy poza zarz. PGL LP |





Skala 1:5000  
0 50 100 m



Legenda:

- |  |                 |  |                |
|--|-----------------|--|----------------|
|  | Droga publiczna |  | Nadleśnictwa   |
|  | Rowy            |  | Oddziały       |
|  | Koleje          |  | Leśnictwa      |
|  | Droga leśna     |  | PNSW           |
|  | Inne            |  | Zbiornik wodny |
|  | Ścieżka         |  | Wydzielania    |



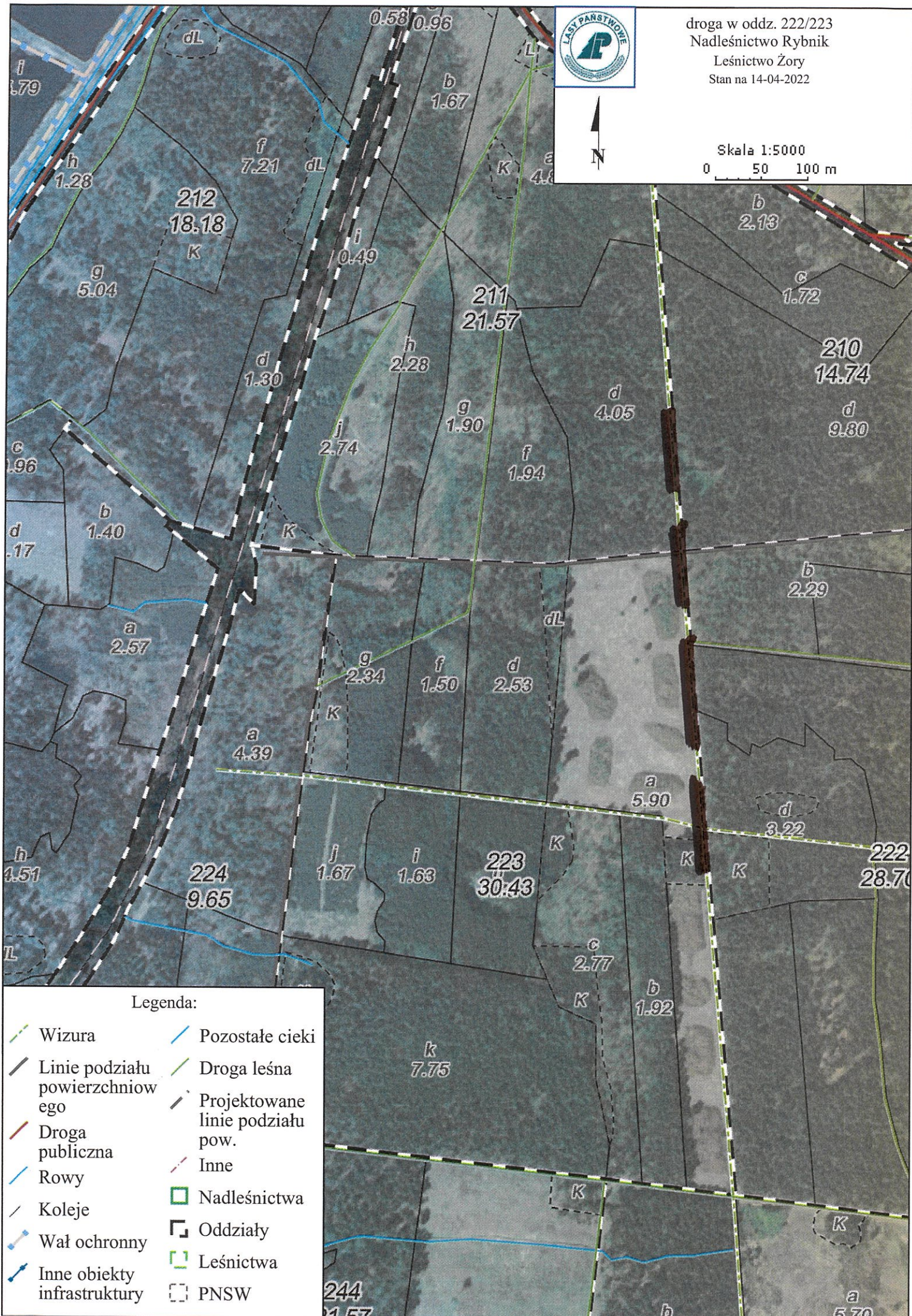


droga w oddz. 222/223  
Nadleśnictwo Rybnik  
Leśnictwo Żory  
Stan na 14-04-2022



Skala 1:5000

0 50 100 m



Legenda:

- |                                 |                                  |
|---------------------------------|----------------------------------|
| Wizura                          | Pozostałe ciek                   |
| Linie podziału powierzchniowego | Droga leśna                      |
| Droga publiczna                 | Projektowane linie podziału pow. |
| Rowy                            | Inne                             |
| Koleje                          | Nadleśnictwa                     |
| Wał ochronny                    | Oddziały                         |
| Inne obiekty infrastruktury     | Leśnictwa                        |
|                                 | PNSW                             |